



危険箇所を早期に発見するには？

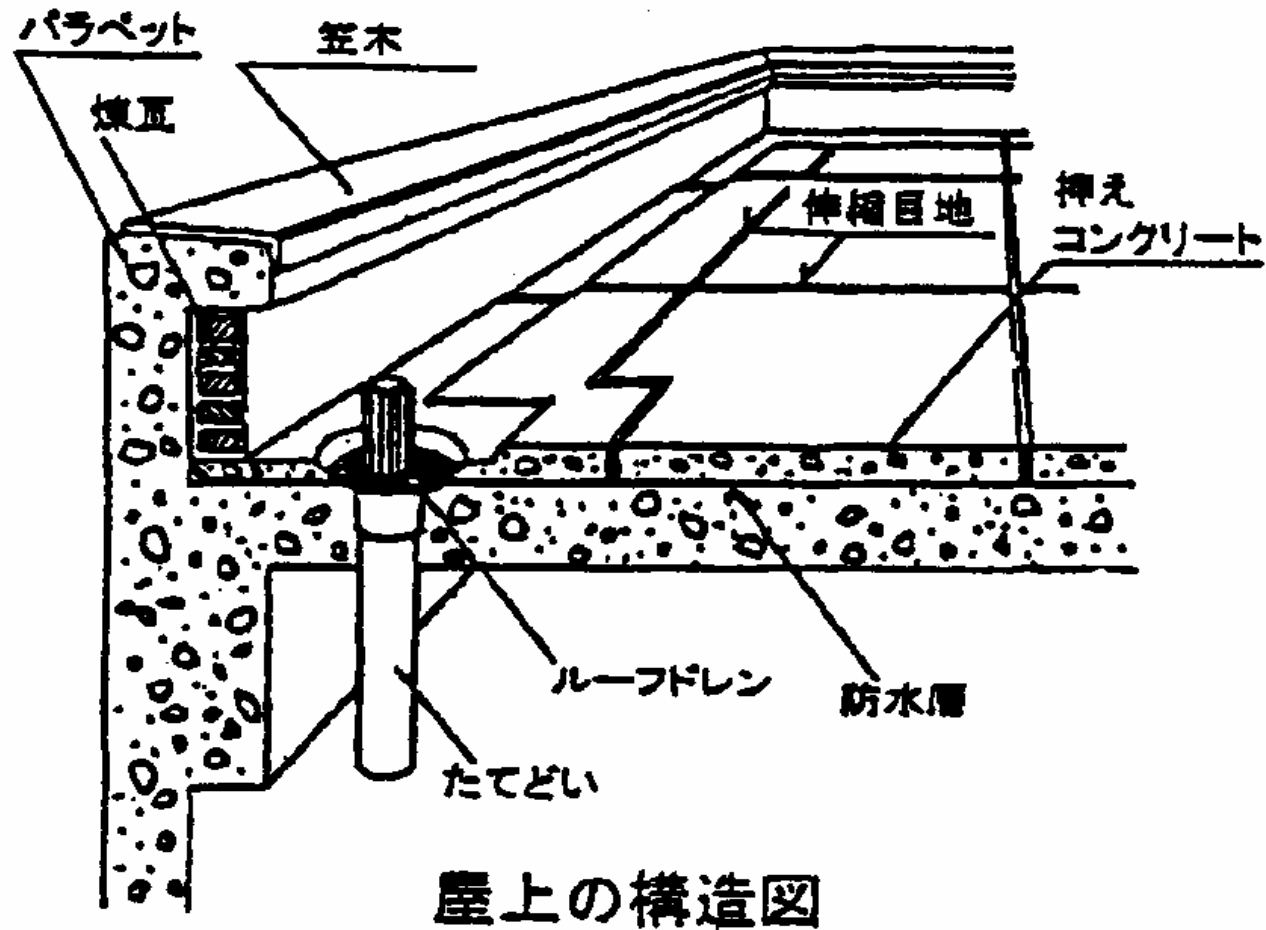
施設管理担当者研修会(研修2)

建築住宅課 阿保主幹
齋藤主幹

001 モルタルの剥落例



002 陸屋根の構造



004 漏水例



ふくれが生じている
場合は破らないよ
うに注意

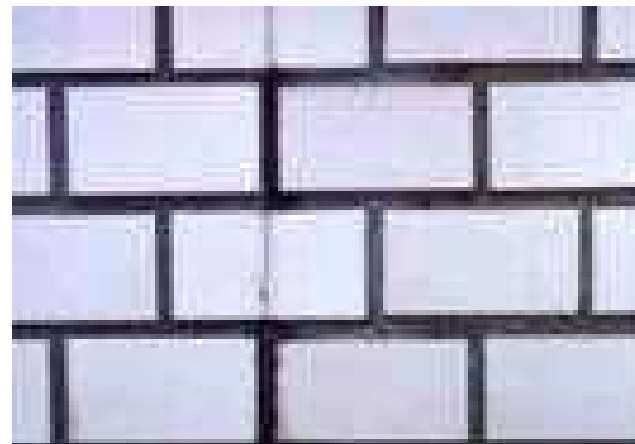


東北地方整備局青森営繕事務所
ホームページより抜粋

005 手すりの腐食



009 外壁・タイルのひび割れ例



013 天井の漏水跡



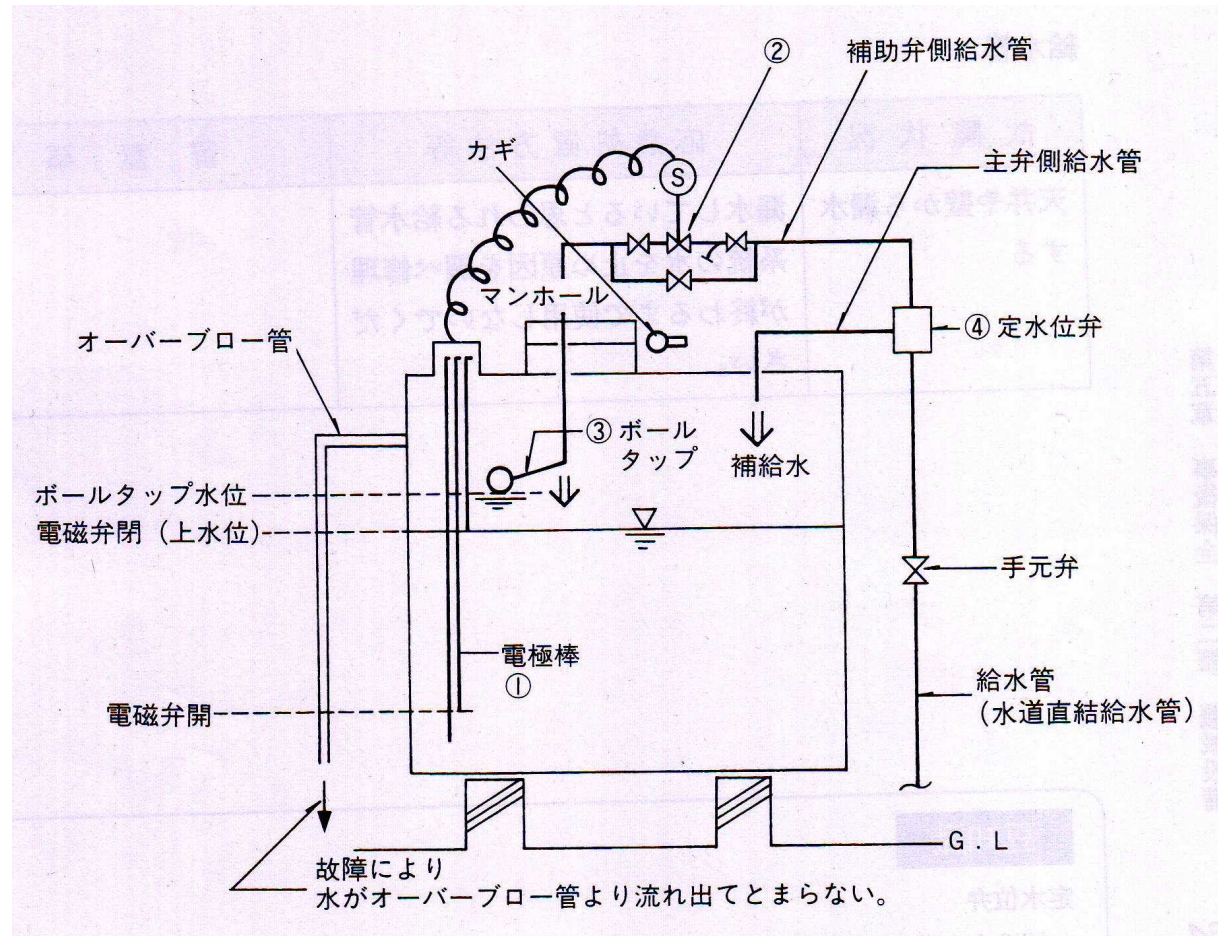
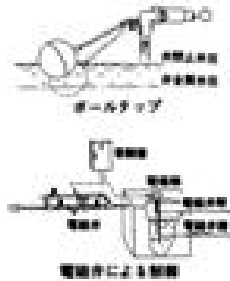
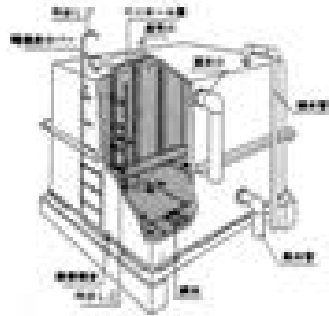
040 配線用遮断機の例



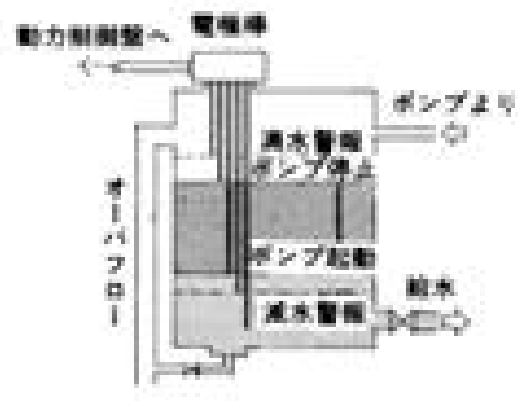
042 コンセントの例



073 タンクの構造例・水位の制御方法



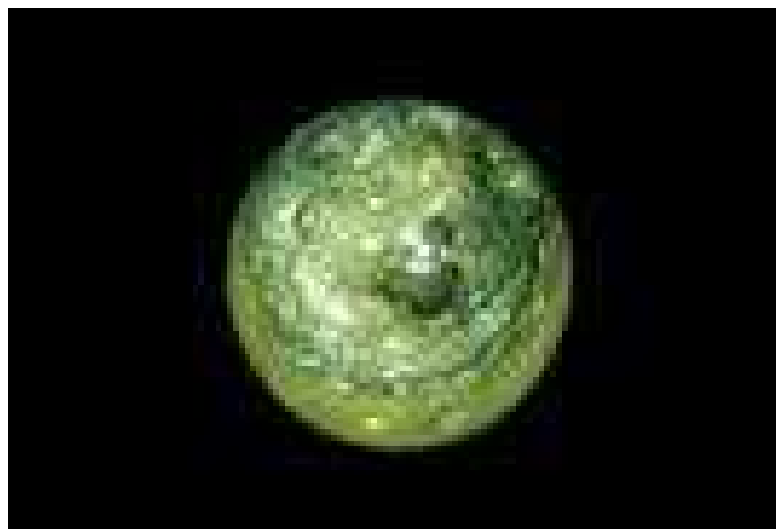
075 ポンプの起動、停止位置の設定



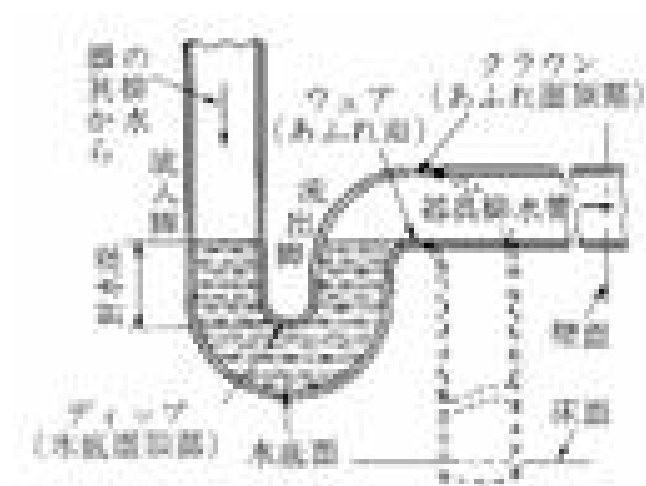
080 給水管の劣化例



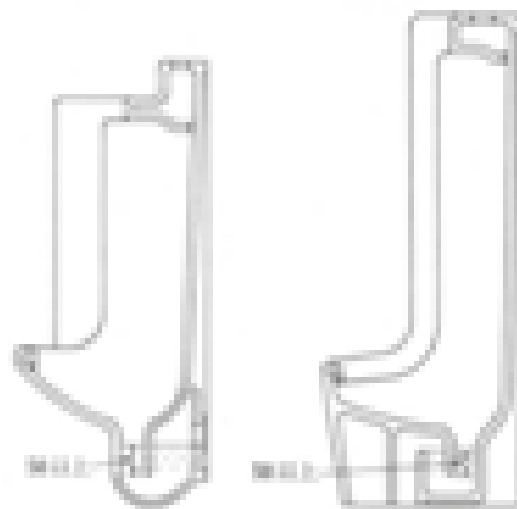
083 排水管の詰まり状況例



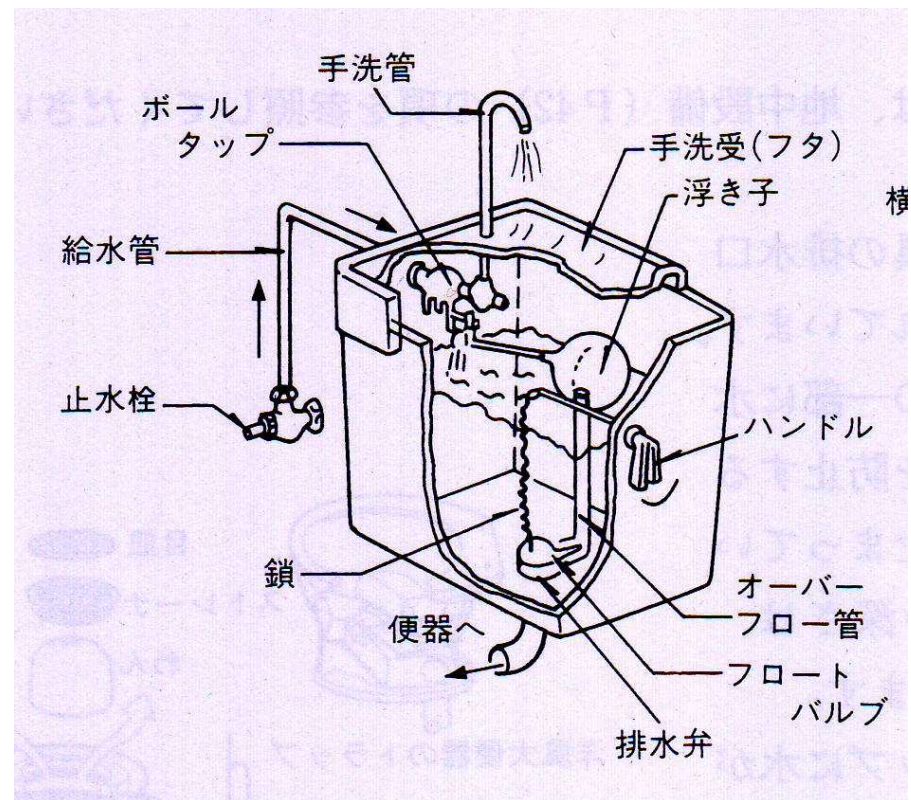
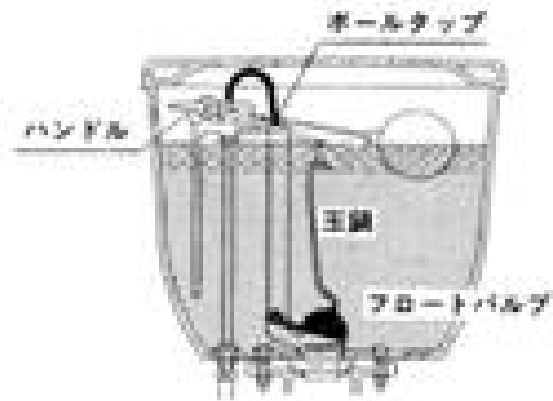
086 トラップの構造例



093 小便器の構造例



096 洗浄タンクの構造例



097 洗浄弁の構造例

