

長期保全計画書について

平成21年度施設管理担当者研修会

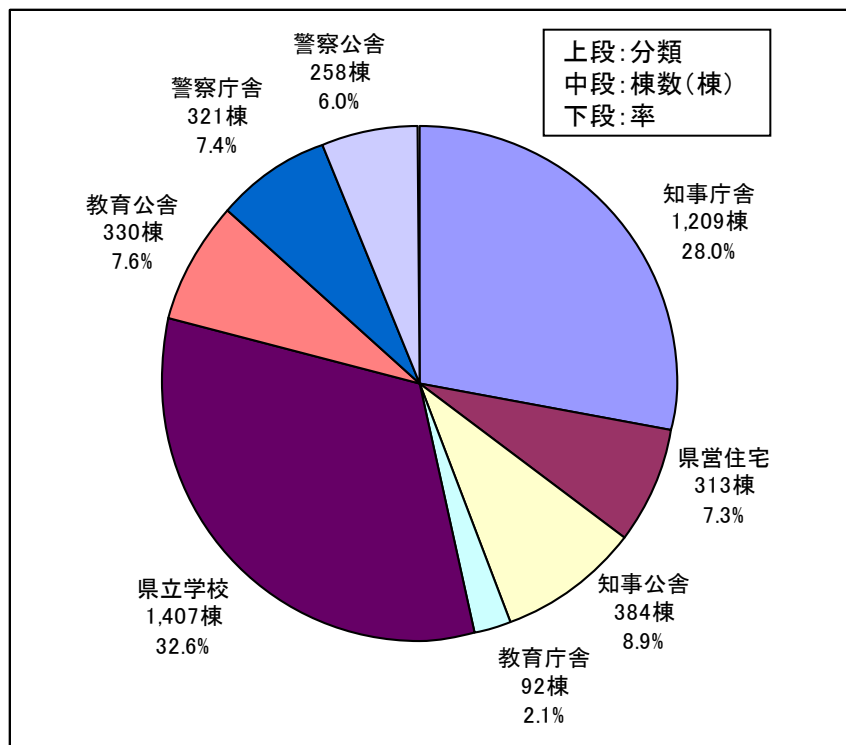
総務部財産管理課

県有施設の現況

(平成19年度末時点)

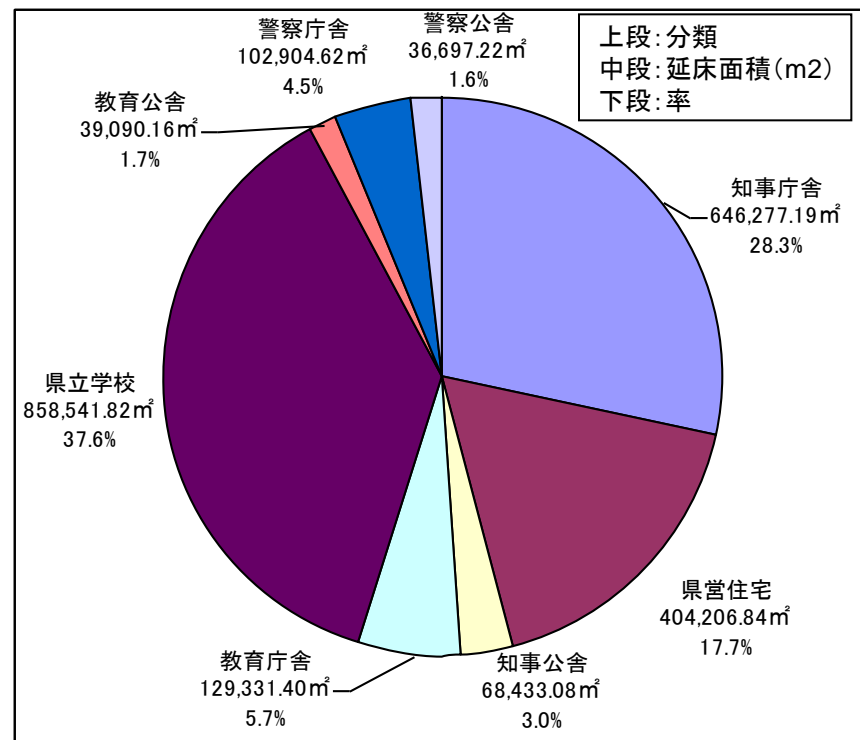
4,314棟、延床面積約228.5万m²の資産 県庁舎北棟90棟分の床面積

県有施設棟数



計4,314棟

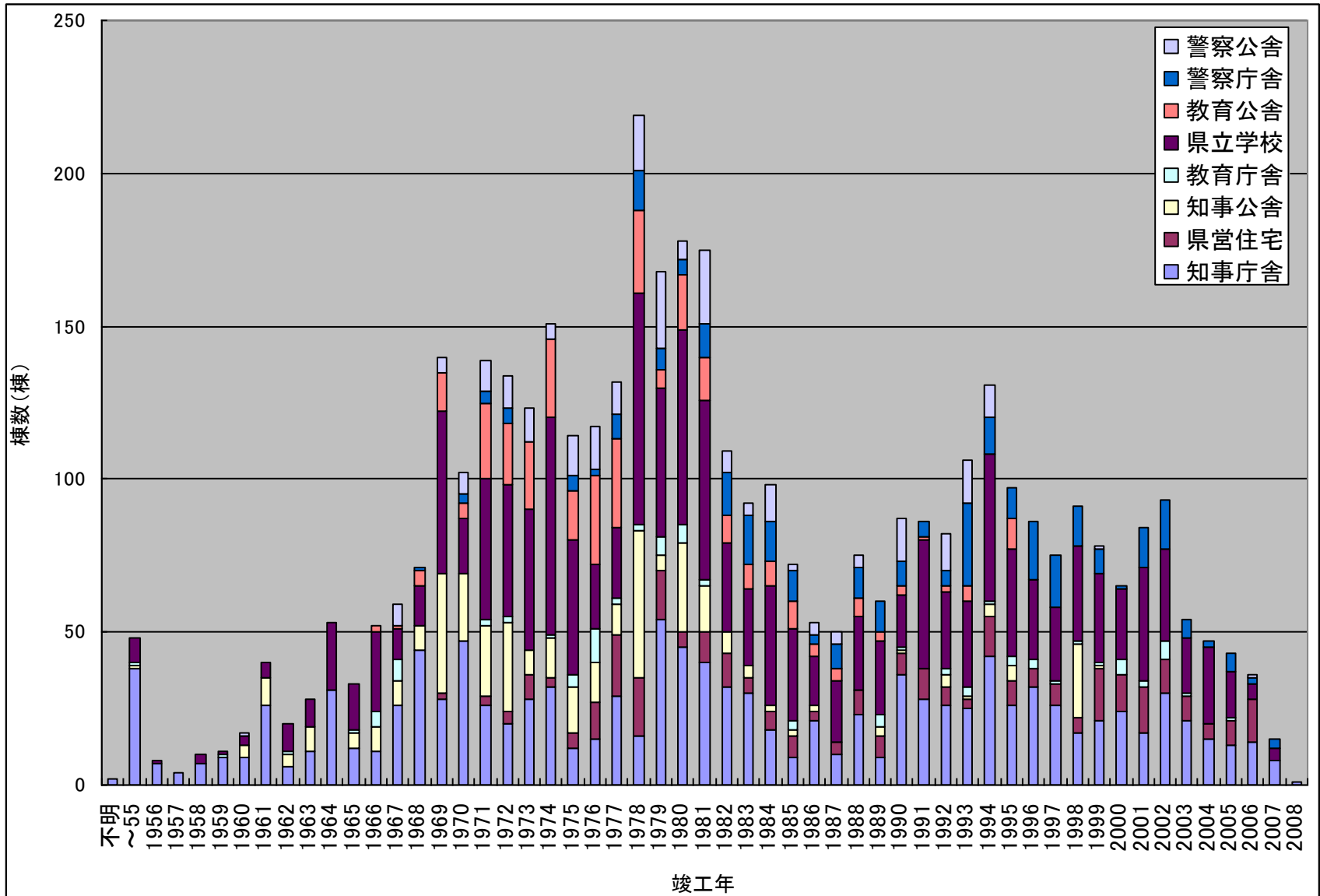
県有施設延床面積



計2,285,482.33m²

●平成18年度から、62棟減少・約8千m²減少

竣工年別県有施設棟数



1980年前後に最も多くの施設が建設されている。

「平均年齢」は、25.8歳

部局別平均築年数

知事部局	26.7
教育委員会	26.1
公安委員会	22.3

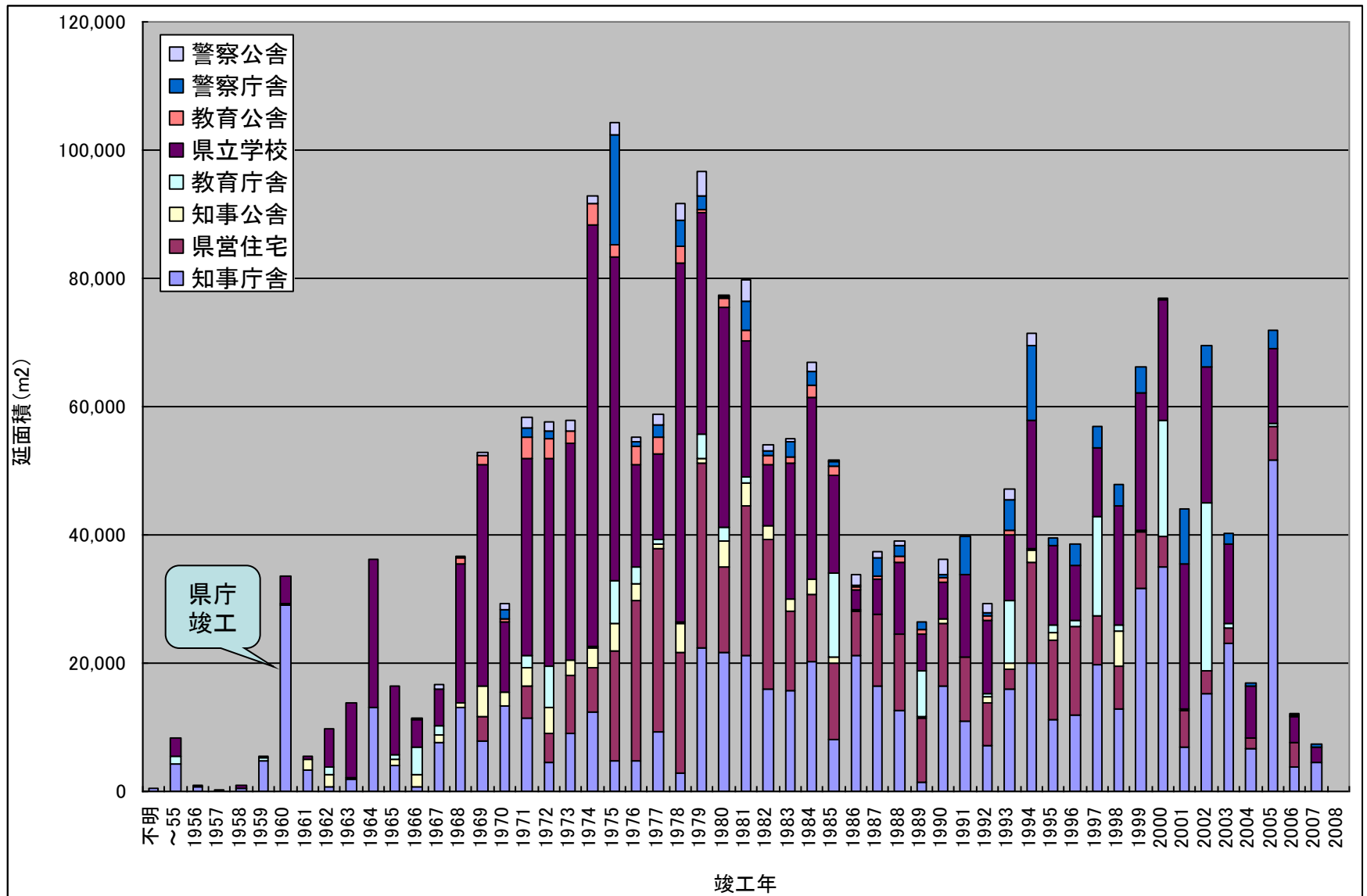
構造別平均築年数

RC造等	23.4
S造	22.2
W造	27.5
その他	31.7

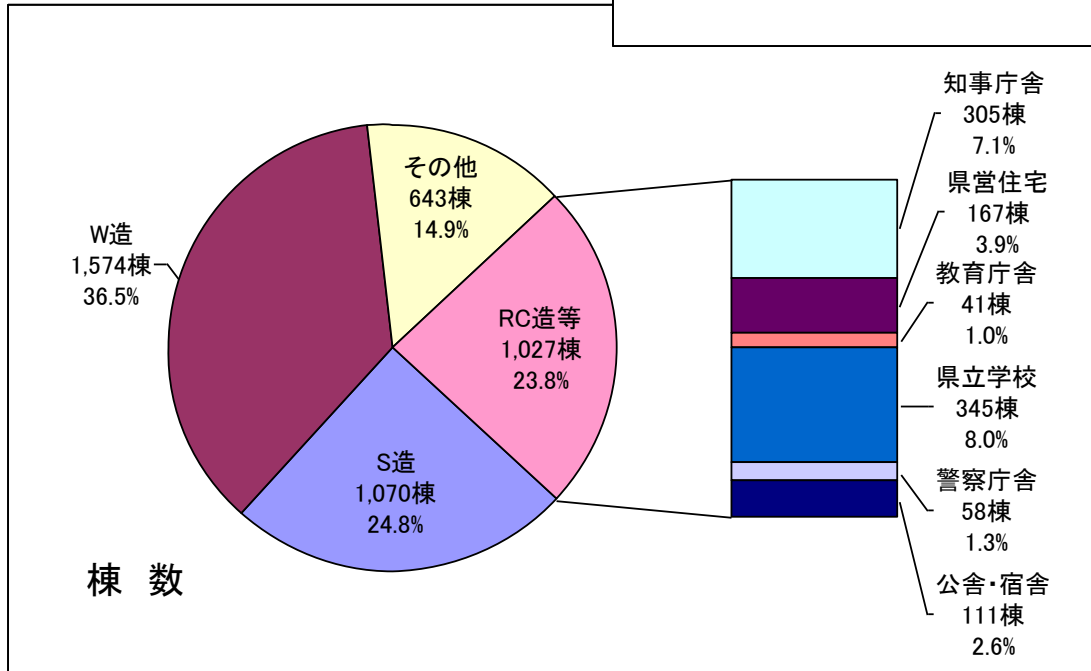
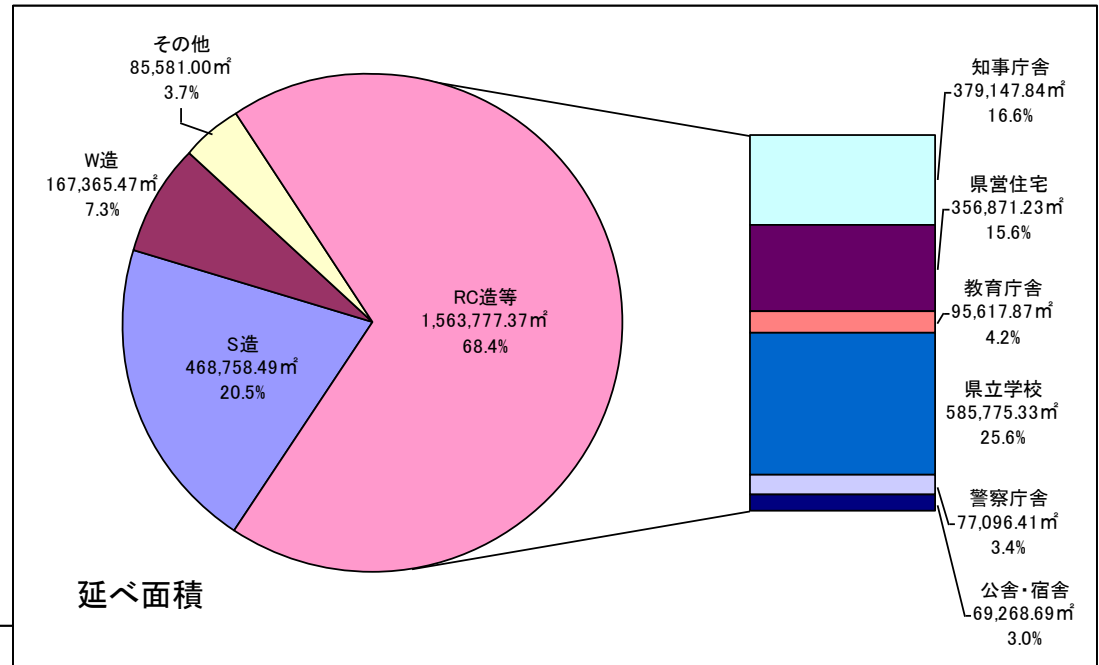
平成18年度末時点での「平均年齢」は25.1歳

※RC造等：鉄筋コンクリート造、鉄骨鉄筋コンクリート造
S造：鉄骨造 W造：木造 その他：コンクリートブロック造等

竣工年別県有施設延床面積

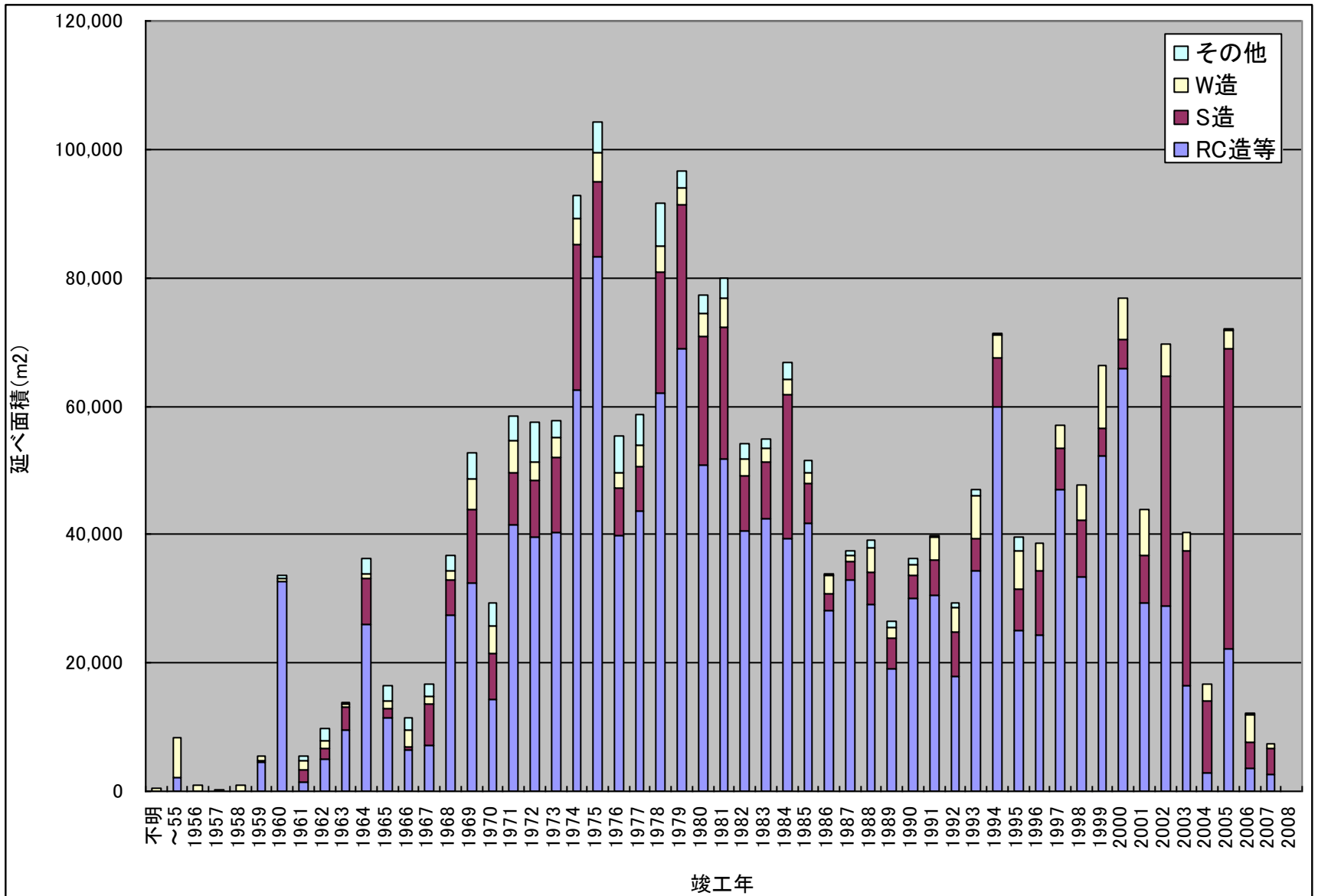


構造別



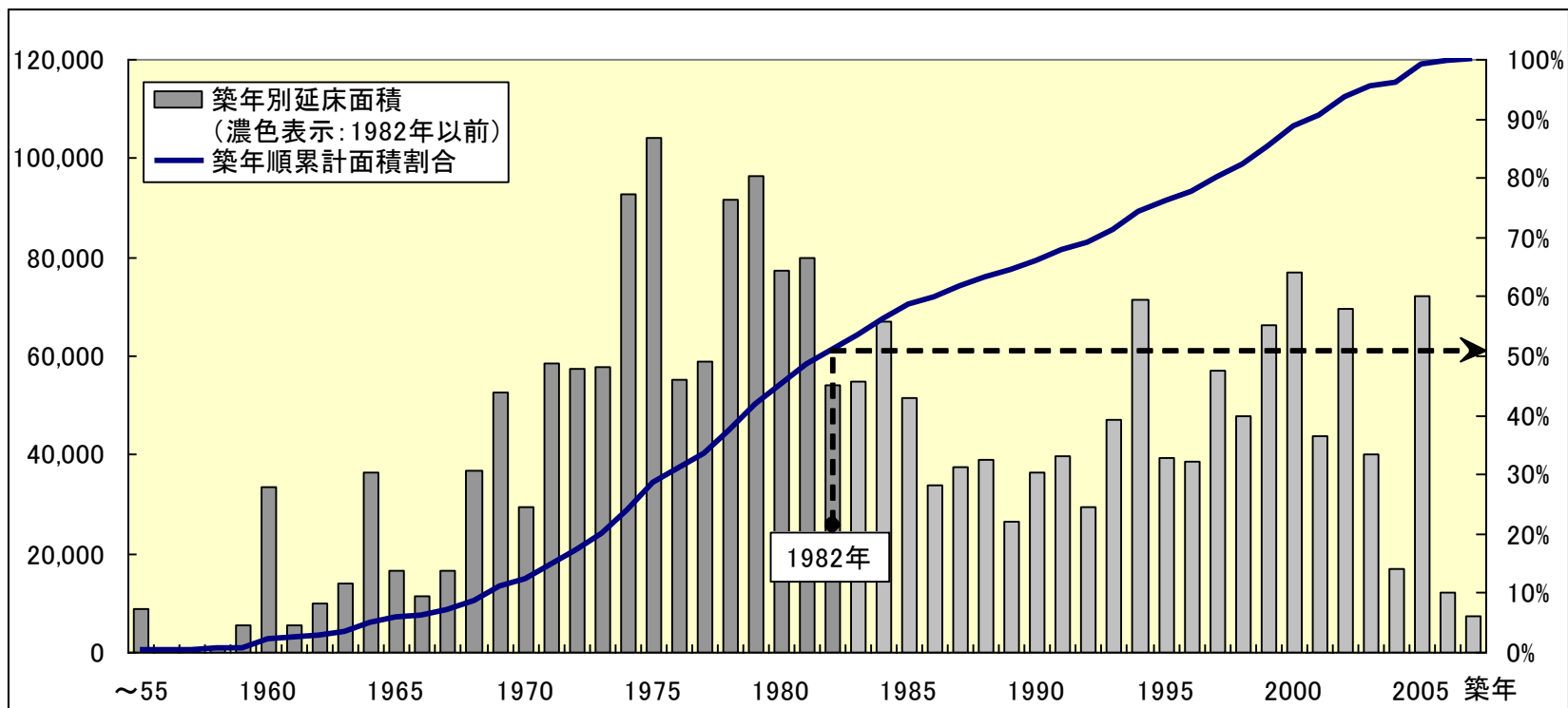
棟数ではW造が約4割、
延べ面積ではRC造等が
約7割を占める。

構造別県有施設延床面積

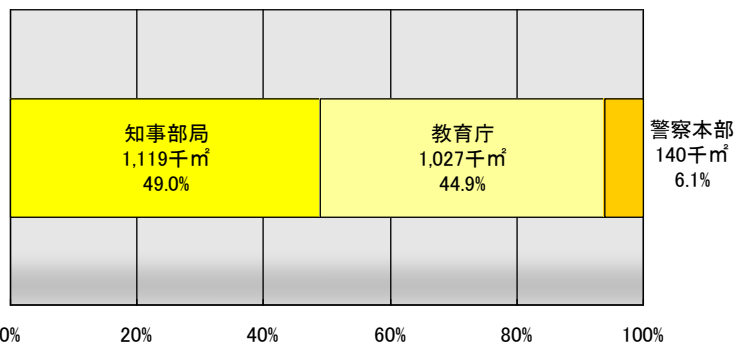


近年はS造の割合が高い。

〔県有施設の保有状況(平成19年度末)〕



〔部局別の構成〕



〔用途別の構成〕

