

集中改革プランの取組状況

【総括表】

市町村名： 板柳町

(単位：件、%)

推進項目・取組項目	プランにおける取組件数		実施状況					
	H17~21までの取組件数	H21までの取組件数	計	◎	○	△	▲	—
I 事務事業の再編・整理、廃止・統合	25	25	25	3 (12.0)	14 (56.0)	7 (28.0)	1 (4.0)	0 0.0
II 民間委託等の推進	11	11	11	0 0.0	6 (54.5)	3 (27.3)	2 (18.2)	0 0.0
1 公の施設に係る取組	7	7	7	0 0.0	5 (71.4)	0 0.0	2 (28.6)	0 0.0
① レクリエーション・スポーツ施設	1	1	1	0 0.0	1 (100.0)	0 0.0	0 0.0	0 0.0
② 産業振興施設	1	1	1	0 0.0	0 0.0	0 0.0	1 (100.0)	0 0.0
③ 基盤施設	0	0						
④ 文教施設	2	2	2	0 0.0	2 (100.0)	0 0.0	0 0.0	0 0.0
⑤ 医療・社会福祉施設	3	3	3	0 0.0	2 (66.7)	0 0.0	1 (33.3)	0 0.0
2 公の施設以外の施設に係る取組	1	1	1	0 0.0	0 0.0	1 (100.0)	0 0.0	0 0.0
3 その他の事務についての取組	3	3	3	0 0.0	1 (33.3)	2 (66.7)	0 0.0	0 0.0
III 定員管理・給与の適正化 <給与の適正化>	3	3	3	0 0.0	3 (100.0)	0 0.0	0 0.0	0 0.0
IV 第三セクターの見直し	1	1	1	0 0.0	1 (100.0)	0 0.0	0 0.0	0 0.0
合計	40	40	40	3 (7.5)	24 (60.0)	10 (25.0)	3 (7.5)	0 0.0

III 定員管理・給与の適正化 <定員管理の適正化>					
(単位：人)	総計	一般行政	特別行政	公営企業等	公営企業 (病院)
①H22.4.1計画	144	100	23	21	0
②H22.4.1実績	214	86	58	21	49
②-①	70	△ 14	35	0	49

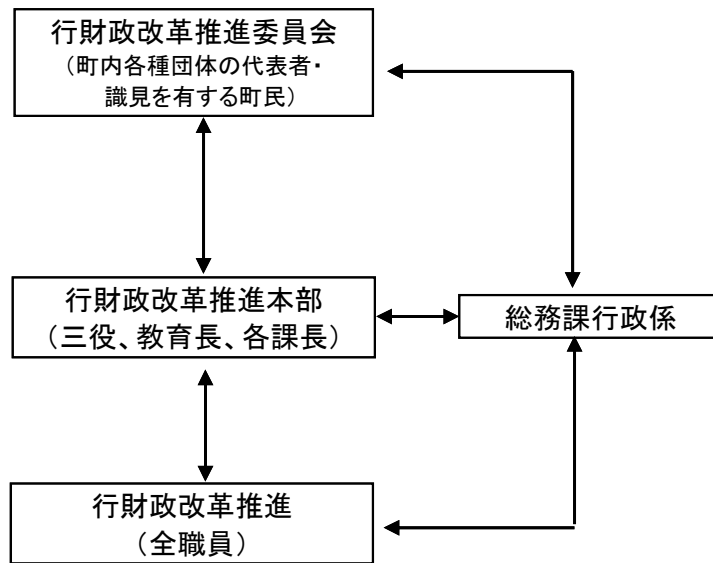
V 経費節減等の財政効果	
① ~H21計画	1,552,413 千円
② ~H21実績(見込)	1,713,017 千円
②-①	160,604 千円
《参考》 H17~21計画	1,552,413 千円

《実施状況に係る記号の説明》

記号	説明・基準
◎	計画以上に取組が進んだもの (目標年度より前倒して目標を達成したもの)
○	計画どおり取組が進んだもの (予定どおり目標を達成したもの)
△	目標達成に向けた取組・検討を継続中のもの (当該年度の状況が、予定していた目標と比較して7割程度のもの)
▲	目標達成に向けた取組・検討に着手したもの (当該年度の状況が、予定していた目標と比較して3割に満たないもの)
—	未着手(当該年度において、未だ取組に着手していないもの)

【集中改革プランの進行管理の体制】

(組織体制等)



【会議等の開催状況】

- ・H18.7.11 (火)
行財政改革計画の推進実施状況調査説明会

【これまでの取組の主なもの・今後の方針等】

行財政改革の推進を図るため、担当課に行財政改革推進実施計画（行動計画票）を作成してもらおう。内容的には、「これまでの経緯」、「行動計画概要（必要性・問題点、対象、手段、結果、推計効果額等）」を記入。

今後は、行動計画票に基づき毎年度、行財政改革推進実施計画（行動管理票）を提出してもらい、実施状況を確認していく予定。内容的には、「行動概要」、「行動評価」、「今後の方向性」を記入。

平成21年度は、板柳保育所を民間譲渡し、公民館及び老人憩の家を公募により再指定した。