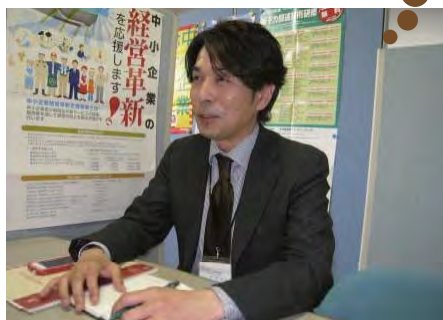


## 21あおもり産業総合支援センター (創業相談ルームのご案内)

当センターでは、創業を希望する方や創業間もない方を対象に、五所川原市・三沢市・むつ市・黒石市・十和田市の各創業相談ルームにインキュベーション・マネジャー（IM）を派遣し、定期的に「伴走型相談会」を開催しています。また、都内でも相談をお受けしているほか、県内であれば個別相談に対応しますので、お気軽にご相談ください。



### 【(公財)21あおもり産業総合支援センター】

住 所 〒030-0801 青森県青森市新町2-4-1 青森県共同ビル7階

連絡先 TEL.017-777-4066 FAX.017-721-2514  
E-mail souyou@21aomori.or.jp  
URL http://www.21aomori.or.jp/

開設時間 月曜日～金曜日(8:30～17:15) ※祝日・年末年始を除く

相談料 無料

### 【あおもりUIJターン創業相談会in東京】

会 場 東京交通会館(千代田区有楽町2-10-1)

開催日 毎月1回

※詳細は変更になる場合がありますので、県HPにてご確認ください。

### 【創業相談ルーム】

五所川原市創業相談ルーム 会場:五所川原市民学習情報センター(五所川原市一ツ谷503-5)

三沢市創業相談ルーム 会場:三沢市商工会館(三沢市幸町2-1-1)

むつ市創業相談ルーム 会場:むつ来さまい館(むつ市田名部町10-1)

黒石市創業相談ルーム 会場:黒石市産業会館(黒石市大字市ノ町5-2)

十和田市創業相談ルーム 会場:十和田商工会館(十和田市西二番町4-11)

※ルーム毎に相談日が決まっており、事前にお申し込みをお願いします。詳細は当センターHPをご覧ください、お電話等にてお問い合わせください。

## あおもり地域ビジネス交流センター



当センターは、東青地域(青森市・平内町・今別町・蓬田村・外ヶ浜町)の皆様の起業・創業の相談、商品開発、販路開拓など、様々な相談をお受けする総合相談窓口です。特に、起業にチャレンジする方を対象に、インキュベーション・マネジャー(IM)が常駐し、気軽に相談できるよう対応しています。2018年7月に青森駅前に移転し、また、開設時間も拡大し、よりご利用しやすくなりました。

住 所 〒030-0801 青森県青森市新町1-2-18  
青森商工会議所新会館1階 AOMORI STARTUP CENTER内

連絡先 TEL.017-763-0037 FAX.017-763-0038  
E-mail info@aomolink.jp URL http://aomolink.jp/

開設時間 月曜日～金曜日(10:00～20:00) 土曜日(13:00～18:00) ※祝日・年末年始を除く

## ひろさきビジネス支援センター



当センターは、創業・起業したい方や、新たな事業展開を目指す方のための創業・起業支援拠点です。創業・起業支援の専門家であるインキュベーション・マネジャー(IM)の伴走型支援のほか、セミナーの開催、各種産業情報や交流の場の提供を通して、不安や疑問を解消し、常に寄り添いながらお手伝いをします。

住 所 〒036-8182 青森県弘前市大字土手町31 コミュニケーションプラザ棟2階

連絡先 TEL.0172-32-0770 FAX.0172-32-0771  
E-mail hbcs@jongara.net URL http://jongara.net/hbcs

開設時間 月曜日～金曜日・第3土曜日(9:00～17:00) 水曜はナイター 20時まで  
※祝日・年末年始を除く ※IMによる対応は水曜日・第3土曜日のみ、要予約

相談料 無料

## はちのへ創業・事業承継サポートセンター <sup>はち</sup> 8サポ



8サポでは、「創業したい!」という想いを持つ皆様を、事業の構想段階から開業後のフォローまで、ワンストップでサポート。インキュベーション・マネジャーと中小企業診断士が相談に応じます。創業に関する各種セミナーも随時開催しています。

**住 所** 〒031-8511 青森県八戸市堀端町2-3 八戸商工会館1階

**連絡先** TEL.0178-51-9593 FAX.0178-51-9594  
E-mail 8sapo-hachinohe@8cci.or.jp  
URL <https://starting-business.net>

**開設時間** 月曜日～金曜日(9:00～17:30) ※祝日・年末年始を除く  
※事前予約制。夜間、休日相談対応あり。詳しくは、8サポホームページへ。

**相談料** 無料

## 青森暮らしサポートセンター あおぐら

首都圏において、移住にまつわる総合的なご相談を承っています。しごと、移住相談、各種イベントなどさまざまな情報をそろえ、ご要望にワンストップ対応します。

**住 所** 〒100-0006 東京都千代田区有楽町2-10-1  
東京交通会館8階「認定NPO法人ふるさと回帰支援センター」内

**連絡先** TEL.03-6273-4820(直通) TEL.090-6342-6194(移住・交流相談員)  
FAX.03-6273-4821  
E-mail aomori@furusatokaiki.net

**開設時間** 10:00～18:00 ※月曜・祝日・夏季休業及び年末年始を除く

【青森県移住・交流ポータルサイト「あおもり暮らし」】

<http://www.aomori-life.jp/>