

16 社会全体で支える 森林づくり

- (1) 企業の森づくり
- (2) J-クレジット制度

16 社会全体で支える森林づくり

森林が持つ水源かん養や地球温暖化防止等の公益的機能を十分に発揮させるためには、適切な森林整備を実施し、健全な状態を維持することが重要ですが、木材価格の低迷や山村地域の過疎化、高齢化等により森林所有者による十分な手入れが成されない状況にあります。

このため、森林整備を社会全体で支える取組を行っています。

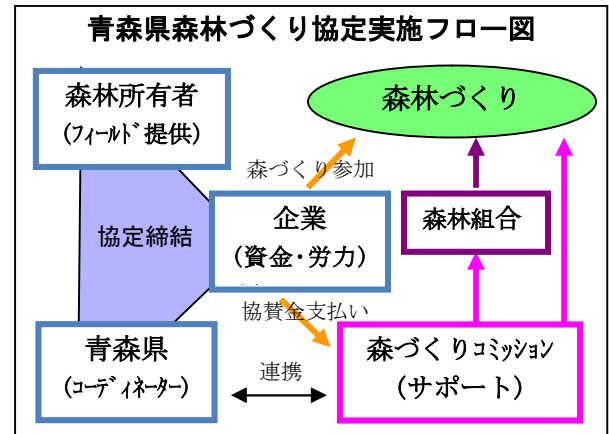
(1) 企業の森づくり

企業が社会貢献の一環として行う森林整備活動を支援・推進するため、森林情報の提供や森づくりのアドバイス、森林所有者とのマッチング等を行っています。

ア 企業の森づくり支援の概要

森林整備等の実施を希望する企業や団体へ、県内の森林情報を提供し、森づくり活動の候補地の推薦や計画提案を行っています。協議が整った後は、企業等と森林所有者、県の3者で「青森県森林づくり協定」を締結し、森林整備の実施を支援します。

また、平成22年度からは「青森県森づくりコミッション」と連携しながら企業の活動をサポートしています。



イ 協定締結実績

(ア) 森林整備を行う協定

(R4年11月30日時点)

№	企業名	協定日	対象市町村	対象面積	活動内容	期間
1	青森銀行従業員組合	H20. 10. 15	青森市	1.00 ha	植栽	3年
2	(株) 東芝	H21. 5. 7	七戸町	3.00 ha	植栽	5年
			三沢市	15.00 ha 0.16 ha	除間伐 植栽	5年
		H26. 6. 12	三沢市	0.27 ha	植栽	3年
		H26. 9. 4	三沢市	17.63 ha	間伐	3年
3	東芝映像ソリューション(株)	H29. 4. 17	三沢市	0.50 ha	植栽	3年
4	(公社) 日本エネコ協会連盟 (株) レインボー・ジャパン	H22. 3. 25	西目屋村	4.40 ha	間伐・植栽	5年
5	積水ハウス(株) 東北営業本部	H22. 8. 2	五所川原市	1.37 ha	植栽	5年
6	イオングループ東北4社	H22. 8. 26	八戸市	5.00 ha	間伐・植栽他	5年
7	(株) フラクタル設計事務所	H22. 10. 8	黒石市	2.29 ha	植栽	5年
		H26. 1. 27	青森市	1.11 ha	植栽	5年
		H29. 2. 14	青森市	0.90 ha	植栽	5年
		R 2. 4. 16	青森市	0.90 ha	植栽	6年
8	日本原燃労働組合	H23. 11. 9	六ヶ所村	1.00 ha	植栽	5年
9	農林中央金庫青森支店	H24. 11. 15	弘前市	0.55 ha	間伐・植栽	1年
		H27. 2. 10	青森市	0.14 ha	植栽	1年
		H28. 2. 10	深浦町	0.10 ha	植栽	1年
		H29. 2. 9	むつ市	0.10 ha	植栽	1年
		H30. 2. 28	七戸町	0.10 ha	植栽	1年
		R 3. 1. 25	青森市	0.20 ha	植栽	1年
		R 4. 10. 4	西目屋村	0.20 ha	植栽	1年
10	KDDI(株)	H25. 8. 21	八戸市	5.00 ha	間伐	5年
11	ホームック株式会社	H26. 3. 26	青森市	0.58 ha	植栽	5年
			八戸市	0.14 ha	植栽	5年

	企業名	協定日	対象市町村	対象面積	活動内容	期間
12	楽天(株)	H26. 9. 16	弘前市	3.30 ha	間伐	3年
13	青森トヨペット(株)	H27. 5. 20	南部町	4.90 ha	間伐・枝打ち	5年
		R 2. 6. 5	三沢市	0.40 ha	下刈り	5年
14	(株)大山重工	H27. 11. 16	五戸町	1.02 ha	植栽	10年
15	(株)曾我産業	H27. 12. 14	八戸市	3.49 ha	間伐	5年
		R 2. 11. 11	八戸市	2.65 ha	間伐	8年
16	(有)ジャムフレンドクラブ 青森	H30. 9. 10	七戸町	0.20 ha	植栽	1年
		H31. 4. 19	三沢市	0.06 ha	植栽	1年
17	(有)ニコニコ	H30. 11. 7	八戸市	0.30 ha	植栽	3年
18	(株)村下建設工業	R 元. 9. 13	新郷村	2.57 ha	除間伐	5年
19	国土防災技術(株)青森支店	R 元. 9. 25	おいらせ町	0.14 ha	植栽	5年
20	戸来造林企業組合	R 2. 3. 9	新郷村	0.72 ha	植栽	5年
21	(株)熊澤建築設計事務所	R 3. 9. 8	平内町	0.30 ha	除間伐	3年
		R 4. 11. 12	西目屋村	0.10 ha	除間伐	1年
22	(一社)日本木造分譲住宅協会	R 4. 5. 18	弘前市	6.12 ha	植栽	1年
23	(株)佐々木建設工業	R 4. 8. 26	平内町	0.60 ha	除間伐	3年

(イ) 林業の魅力発信する協定

これまでの植樹等の森林整備による企業の森づくりに加えて、新たに林業の魅力発信や人づくりなどの活動を企業の協力により実施しました。

	企業名	協定日	取組内容	期間
1	(株)ニコソイメージングジャパン (株)マエダ 川口印刷工業(株)	H30. 6. 27	「キコリカレンダー」の制作・販売 森林・林業の魅力発信する写真展の開催	3年

(2) J-クレジット制度

地球温暖化の防止や社会全体で森づくりを支える取り組みを進めるため、経済産業省、環境省、農林水産省が運営するJ-クレジット制度を活用し、青森市八重菊県有林の「J-VERクレジット」、階上町寺下県民環境林の「J-クレジット」の認証を取得しています。

ア J-クレジットプロジェクトの概要

- ① 青森市八重菊県有林
 - ・ プロジェクト名
青森県県有林森林吸収プロジェクト（幸せの青い森プロジェクト）
 - ・ 場所
八重菊県有林（青森市横内字八重菊）
 - ・ 間伐面積
39.68ha（平成21～24年度）
 - ・ 樹種
スギ32～46年生（令和5年度時点）
- ② 階上町寺下県民環境林
 - ・ プロジェクト名
階上町大字赤保内字寺下県民環境林森林経営活動プロジェクト
 - ・ 場所
寺下県民環境林（階上町大字赤保内字寺下）
 - ・ 間伐面積
81.60ha（平成27年度）
 - ・ 樹種
スギ・アカマツ混交林49～50年生（令和5年度時点）

イ J-クレジット認証・販売実績

認 証				販 売			
認証年月日	認証量(t-CO2)		発行年月日	発行量 (t-CO2)	契約日	販売先	数量 (t-CO2)
	うちパフター						
H23. 2. 14	507	15	H23. 3. 31	492	H23. 7. 27	(株)青森銀行	50
					〃	(株)みちのく銀行	50
					H23. 11. 9	青い森信用金庫	50
					H23. 11. 30	カルビー株式会社カルネコ事業部	10
H24. 2. 28	297	8	H24. 3. 29	289	H24. 4. 13	カルビー株式会社カルネコ事業部	4
					H24. 10. 5	企業組合県木住	10
					H25. 1. 10	カルビー株式会社カルネコ事業部	55
					H25. 1. 23	東芝グループ	17
					H25. 1. 23	三菱UFJリサーチ&コンサルティング	1
					H25. 2. 27	森永乳業(株)	7
					H25. 3. 28	居酒屋跳人	1
					H25. 4. 18	カルビー株式会社カルネコ事業部	1
					H25. 6. 20	企業組合県木住	10
H25. 8. 26	868	27	H25. 9. 17	841	H26. 1. 7	カルビー株式会社カルネコ事業部	10
					H26. 1. 8	企業組合県木住	10
					H26. 1. 14	NP0法人青森県環境パートナーシップセンター	1
					H26. 3. 18	青森県治山システム協会上北支部	21
					H26. 3. 24	居酒屋跳人	1
					H26. 4. 23	東北建設(株)	3
					H26. 6. 9	特定非営利活動法人青森県樹木医会	24
					H27. 1. 26	第3回国連防災世界会議仙台台会議実行委員会	1
					H27. 2. 17	森永乳業(株)	1
					H27. 10. 26	東北建設(株)	3
					H27. 10. 28	北日本管工業(株)	50
					H27. 11. 26	弘前大学公認環境サークルわどわ	1
					H27. 12. 3	コベルコ建機(株)(使用者:(有)千葉林業)	4
H28. 2. 1	131	3		128	H28. 5. 19	特定非営利活動法人青森県樹木医会	10
					H28. 7. 6	伊勢志摩サミットのカーボンオフセットへの協力(無償提供)	50
					H28. 8. 25	相馬村農業協同組合	1
					H29. 3. 21	(企業名非公表)	12
					H29. 3. 27	コベルコ建機(株)(使用者:(有)千葉林業、(株)平川林業)	6
					H29. 10. 4	相馬村農業協同組合	1
					H29. 10. 23	(企業名非公表)	1

認証年月日	認証量(t-CO2)		発行年月日	発行量 (t-CO2)	契約日	販売先	数量 (t-CO2)
		じらパワー					
					H30. 5. 1	コベルコ建機(株)(使用者:(株)レンタルのニッケン)	3
					H30. 5. 23	SBパワー(株)	2
					H30. 9. 3	相馬村農業協同組合	1
					H30. 11. 15	SBパワー(株)	10
					H31. 3. 18	コベルコ建機(株)(使用者:(有)千葉林業)	3
					R元. 8. 19	SBパワー(株)	12
					R元. 8. 19	国分グループ本社(株)	5
					R元. 9. 4	相馬村農業協同組合	1
					R元. 11. 20	(一社)青森県林業コンサルタント	15
					R2. 6. 16	SBパワー(株)	9
					R2. 9. 10	相馬村農業協同組合	1
					R3. 1. 19	三沢市ソーラーシステムメンテナンス事業協同組合	28
					R3. 2. 9	SBパワー(株)	8
					R3. 10. 19	相馬村農業協同組合	1
					R3. 11. 1	三沢市ソーラーシステムメンテナンス事業協同組合	65
					R3. 12. 20	SBパワー(株)	11
					R4. 2. 22	(株)ライオン青森フットボールクラブ	5
					R4. 2. 22	国分グループ本社(株)	8
					R4. 3. 18	コベルコ建機(株)(使用者:(株)山口産業)	8
					R4. 6. 1	(企業名非公表)	10
					R4. 6. 27	(株)日本旅行	1
					R4. 9. 20	相馬村農業協同組合	1
					R4. 9. 28	SBパワー(株)	17
					R4. 10. 13	三沢市ソーラーシステムメンテナンス事業協同組合	56
					R4. 12. 13	(株)上村保温	1
					R5. 2. 14	(株)日本旅行	5
					R5. 2. 16	青森つばめプロパン販売(株)	21
計	1,803	53		1,750			785

17 試 験 研 究

(1) 地方独立行政法人

青森県産業技術センター林業研究所の概要

(2) 令和5年度試験研究課題

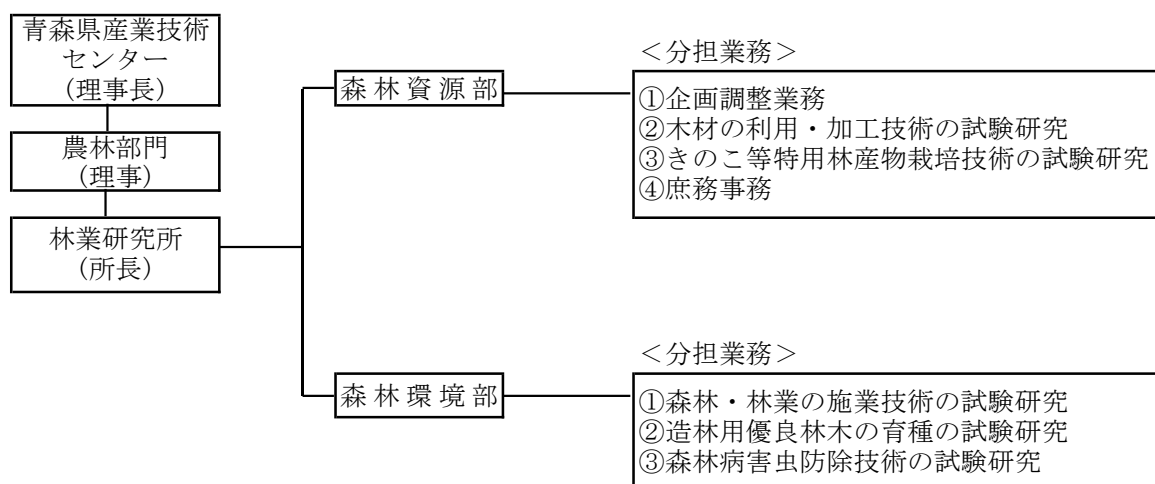
17 試 験 研 究

(1) 地方独立行政法人青森県産業技術センター林業研究所の概要

ア 沿革

昭和36年12月15日	林業試験場の組織発足
昭和37年 4月 1日	庁舎竣工、研究業務開始
昭和52年 4月 1日	青森県林木育種場を合併、当场十和田支場となる。
平成 5年 3月25日	新庁舎（研究管理棟、木材利用実験棟）竣工
平成 5年12月15日	研修棟竣工
平成11年 3月31日	十和田支場廃止
平成15年 4月 1日	青森県農林総合研究センターの下部機関となる。 加工技術部が加わる。 (旧工業試験場木工分場廃止による。)
平成18年 4月 1日	森林環境部、木材加工部の二部体制となる。
平成21年 4月 1日	地方独立行政法人青森県産業技術センター林業研究所となる。
平成27年 4月 1日	木材加工部を森林資源部に組織改正

イ 組織と業務



ウ 施設

土地		
研究所用地	(平内町大字小湊字新道地内)	50,649 m ²
実験林	(平内町大字小湊字山館地内)	765,461 m ²
十和田ほ場	(十和田市大字相内字高清水地内)	197,165 m ²
乙供採種園	(東北町字乙供山、篠内平地内)	80,984 m ²
	計	1,094,259 m ²
主な建物		
研究管理棟		959 m ²
木材利用実験棟		752 m ²
研修棟		643 m ²
きのこ栽培研究棟		119 m ²
林木育種研究棟 (十和田ほ場)		232 m ²

(2) 令和5年度試験研究課題

分野	課題名	経費区分	研 究 期	担当部	研究概要	実施場所
林木育種 種苗生産	林業用優良林木の育種・増産技術に関する試験・研究開発	県交付金 (開発研究)	H31～R5	森林環境部	マツ材線虫病抵抗性クロマツの作出、スギ並みに成長するヒバの挿し木優良品種の育成、花粉症対策スギの苗木増産技術の試験・研究開発を行う。	十和田ほ場
	十和田ほ場管理等育種子生産事業	県交付金 (支援研究)	H21～R5		林業種苗法に基づく精英樹を主な母樹とした採種園・採種園整備や造林用の優良種苗の生産配布を行う。	十和田ほ場
	再造林推進種苗生産管理事業	県交付金 (一般政策)	R4～6		伐採跡地の再造林を強力に推進するため、カラマツ種子の安定生産を目指し、採種園の整備・管理を行う。	乙供採種園 (東北町)
森林造成	カラマツ人工林の施業技術に関する試験・研究開発	県交付金 (開発研究)	H31～R5		カラマツの生育状況及び被害発生状況の調査による立地環境に適合した施業方法を研究し、本県の環境に適した造成技術等の試験・研究開発を行う。	県内一円
	試験林・検定林等の調査管理及び林業技術指導事業	県交付金 (支援研究)	S47～R5		次代検定林や試験林の整備・維持を図り、長期的な基礎調査データの収集及び試験に必要な種苗の生産並びに林業の技術的指導を行う。	県内一円
森林保護	森林の公益的機能を守る森林病虫害対策技術に関する試験・研究開発	県交付金 (開発研究)	H31～R5		ナラ枯れ被害などの森林病虫害対策の集中化と効率化のために、被害が発生しやすい地域を抽出し、ハザードマップなどを作成する。また、被害材が搬出可能な森林において、病虫害の駆除と材利用が両立できる技術などの試験・研究開発を行う。	県内一円
	マツ材線虫病などの森林病虫害発生予察及び防除指導事業	県交付金 (支援研究)	H31～R5		マツ材線虫病やナラ枯れ、ツキノワグマの剥皮被害など各種森林病虫害に関する被害状況の把握とデータ収集を行い、防除対策の検討・技術指導を行う。	県内一円
	松くい虫被害予防総合対策事業	県交付金 (一般政策)	R4～5	松くい虫被害を防止するため、県と連携して加害生物のモニタリングや被害木の診断・調査等を行う。	県内一円	
	松くい虫被害緊急対策事業	県交付金 (緊急課題)	R4～5	松くい虫被害発生地域周辺に潜在している恐れがある被害木等を徹底駆除するため、異常木等の被害診断を行う。	深浦町 南部町	
	ナラ枯れ被害防止対策事業	県交付金 (一般政策)	H26～R5	ナラ枯れ被害を防止するため、加害昆虫であるカシノナガキクイムシの生息状況等の調査を行う。	中南・西北	
	With / Postナラ枯れ時代の広葉樹林管理戦略の構築に関する試験・研究開発	競争的資金	R4～6	(国や他県の研究機関等との共同研究) ・ナラ枯れ被害新規拡大地域での監視と防除による被害対策と、ナラ枯れの発生を前提とした広葉樹資源の活用と循環に資する技術開発を行う。	県内一円	
	津軽西海岸の自然を守り育む松くい虫被害対策強化事業	県交付金 (重点)	R5～6	松くい虫被害対策を強化するため、県内早生樹の調査及び育苗生産、並びにアシストスーツ着用による省力化・軽労化の検証を行う。	西北	

分野	課題名	経費区分	研 究 期 間	担当部	研究概要	実施場所
森林資源	スマート林業現場実装推進事業	県交付金 (重点)	R5～7	森林資源部	スマート林業技術を推進するため、モデル地区に選定された森林における各種技術の実証試験を行う。	県内一円
木材利用	生産性を高める製材技術と高付加価値製品に関する試験・研究開発	県交付金 (開発研究)	H31～R5		丸太段階での材質予測などによる効率的・省エネ・低コストの製材技術の開発や難燃加工などの高性能木製品の試験・研究開発を行う。	所 内
特用林産	売れる新品種きのこの育種と高付加価値栽培技術に関する試験・研究開発	県交付金 (開発研究)	H31～R5		成分育種によるシイタケなどきのこの新品種開発及びびきのこの有用成分強化栽培技術に関する試験・研究開発を行う。	所 内
	きのこの種菌供給及び林産物生産技術指導事業	県交付金 (支援研究)	H31～R5		きのこの種菌の供給及び特用林産物並びに県産材の需要拡大を図るため、県内の生産者等への技術指導を行う。	所 内
	あおり産野生きのこ安全性実証事業	県交付金 (緊急課題)	H26～R5		出荷制限がかけられている青森県産野生きのこについて、放射性物質の測定分析等を行い、安全性を統計的に検証するなど、出荷制限解除に向けた調査研究を行う。	青森市 十和田市 鱒ヶ沢町 階上町
	青森きくらげ普及事業	県交付金 (一般政策)	R3～6	青森きくらげの種菌供給に必要な機器の整備や品質向上に向けた栽培・管理技術の調査研究及び生産者指導を行う。	県内一円	

18 参 考 資 料

- (1) 林業関係事業負担率一覧表
- (2) 林業功労者の表彰
- (3) 緑化功労者の表彰
- (4) 林業関係団体
- (5) 青森県森林審議会
- (6) 林業行政歴代課長等
- (7) 令和5年度林業関係職員

18 参 考 資 料

(1) 林業関係事業負担率一覧表

事業種別	区分	補助区分	負担区分			備考
			国	県	市町村	
林業労働力確保 支援センター 事業		職業病健康診断助成事業		1/4		
		蜂抗体検査促進事業		1/2		
		伐木等業務安全衛生再教育事業		10/10		
		林退共掛金助成事業		1/5		
		労災保険掛金助成事業		1/6		
		高性能林業機械作業システム等研修事業		10/10		
		安全巡回指導事業	1/2			
		事業体安全管理手法等指導事業	1/2	1/2		
山地治山総合対策	復旧治山	水源の涵養及び山地災害の防止のために行う荒廃山地の復旧整備に係る保安施設事業	通常地域 1/2	1/2	-	
			火山地域 5.5/10	4.5/10	-	
	緊急総合 治山	災害関連緊急治山事業を実施した地区及びその周辺地区において同事業に引き続きおおむね3年度以内に、一定の計画に基づき行う荒廃山地の復旧整備及び荒廃危険山地の崩壊の予防に係る保安施設事業	通常地域 1/2	1/2	-	
			火山地域 5.5/10	4.5/10	-	
	緊急予防 治山	地域における減災に関する取組と併せて行う水源の涵養及び山地災害の防止のために緊急的に行う荒廃危険山地の崩壊の予防に係る保安施設事業	通常地域 1/2	1/2	-	
		火山地域 5.5/10	4.5/10	-		
緊急機能 強化・老 朽化対策	既存の治山施設を有効活用して、山地災害を未然に防止し、生活環境基盤の整備に資するために緊急的に行う機能強化対策及び老朽化対策	通常地域 1/2	1/2	-		
		火山地域 5.5/10	4.5/10	-		
地すべり 防 止		地すべり等防止法第3条第1項の規定に基づき、農林水産大臣が指定した地すべり防止区域内の地すべり防止工事を実施する事業	1/2	1/2	-	

事業種別	区分	補助区分	負担区分			備考
			国	県	市町村	
山地治山総合対策	防災林造成	風倒木、山火事、強風、高潮・津波、波浪、なだれ等による被害の防備のためのなだれ防止林、土砂流出防止林、海岸防災林、防風林の造成及びこれと一体的に行う機能の低位な森林の整備に係る保安施設事業	1/2	1/2	-	
	保安林整備事業 (保安林総合改良事業)	森林法第25条第1項第1号から第7号までに掲げる目的のいずれかを達成するための保安林の改良整備及び複層林への誘導・造成に係る保安施設事業	1/2	1/2	-	
	保安林整備事業 (保育事業)	治山事業施行地の森林等の機能が低位な保安林の保育に係る保安施設事業	1/3	1/3	-	
	流域保全総合治山	流域保全上重要な水系の上流域に存する森林等において、流域全体にわたる水源涵養機能や土砂流出防止機能等の高度発揮に資するため、筋工・柵工などの簡易な土木構造物の設置及びこれらと組み合わせた保安林整備の実施等による森林の浸透・保水機能の向上や流木に起因する災害の未然防止等にかかる保安施設事業及び施設配置等の高度化に資する詳細調査・効果検証を実施するもの	通常地域 1/2 火山地域 5.5/10	1/2 4.5/10	- -	

事業種別		区分	補助区分	負担区分			備考
				国	県	市町村	
特定流域総合治山	(山地治山タイプ)	水源の涵養及び山地災害の防止のために行う荒廃山地の復旧整備又は荒廃危険山地の崩壊等の予防であって、周囲の国有林野内で森林管理局長が実施する荒廃山地の復旧整備等と一体的かつ計画的におおむね5年以内で実施するものに係る保安施設事業	通常地域 1/2	1/2	-		
			火山地域 5.5/10	4.5/10	-		
(森林基盤整備のうち農山漁村地域整備交付金事業)	予防治山	地域における減災に関する取組と併せて行う水源の涵養及び山地災害の防止のために行う荒廃危険山地の崩壊等の予防					
	緊急防災・減災対策総合治山	荒廃危険地が集中している地域や火山地域において実施する総合的な治山対策	通常地域 1/2 火山地域 5.5/10	1/2 4.5/10	- -		
	機能強化・老朽化対策	既存の治山施設を有効活用して、山地災害を未然に防止し、生活環境基盤の整備に資するために緊急的に行う機能強化対策及び老朽化対策	通常地域 1/2 火山地域 5.5/10	1/2 4.5/10	- -		
(農山漁村地域の森づくり事業)	流域保全総合治山・保安林総合改良・防災林造成	漁場環境が悪化している閉鎖的な湾や入り江等の後背地における森林や河川流域等において、栄養塩類等の供給や濁水の緩和等の漁場環境保全に相当の効果が期待される広葉樹林の造成、間伐等を実施するもの	(流域保全総合治山) 通常地域 1/2 火山地域 5.5/10	1/2 4.5/10	- -		
			(保安林総合改良・防災林造成) 1/2	1/2	-		

事業種別		区分	補助区分	負担区分			備考
				国	県	市町村	
山林施設災害関連	災害関連 緊急治山		民有林において、災害により新たに発生し、又は拡大した荒廃山地又はなだれ発生地につき、当該災害発生年に緊急に行う復旧整備に係る保安施設事業	2/3	1/3	-	
	林地荒廃 防止施設 災害関連		負担法の規定を受ける林地荒廃防止施設災害復旧事業の施行のみでは、再度災害の防止に十分な効果が期待できないと認められる場合に、これと合併して行う施設の改良事業	1/2	1/2	-	
山林施設災害復旧	林地荒廃 防止施設 災害復旧		法令により、地方公共団体が施行管理している林地荒廃防止施設又は地すべり防止施設が被災した場合の復旧事業	0.667	0.333	-	
県単治山	治山施設 整備 (治山施設管理)		県の維持管理に係る既設治山施設が被災し破損したものの補修・補強	-	10/10	-	
県単治山	県単治山 災害防止 (自然災害防止)		地域防災計画に登載されている危険箇所のうち、県が管理する森林内又は治山施設に隣接して崩壊等が発生、又は発生する恐れがある箇所の復旧及び予防工事で、国庫補助の対象とならないもの	-	10/10	-	
	県単治山 災害防止 (小規模治山)		地域防災計画に登載されている危険箇所のうち、各種災害により崩壊し又は崩壊する恐れのある林地で、その保全上必要な施設の新設又は改良を市町村が行うもので、国庫補助の対象とならないもの 1箇所の工事費 10万円以上	-	5/10	5/10	
	県単業復 独災 費林害旧		県が管理する治山施設の災害で、早急に復旧する必要があるため、国庫補助の対象とならないもの	-	10/10	-	

事業種別	区分	補助区分	負担区分			備考
			国	県	市町村	
林道施設災害復旧事業		災害を被った林道施設を速やかに復旧し林業経営の維持安定を図ることを目的とし1カ所の事業費が40万円以上であるもの	65/100	-	35/100	奥地
			50/100	-	50/100	その他
			(上記のほか、国の負担は、災害が激甚の場合等、高率補助の適用がある。)			
県単林道		国庫補助林道に該当しない林道の開設、改良、災害復旧事業等を行うもの	-	50/100	50/100	
(森林基盤整備の農山漁村地域の整備交付金)	育成林整備事業	森林整備に直結する林内路網を形成する上で、恒久的施設として整備すべき林道の開設(森林管理道)を行うもの	50/100	12/100	38/100	過疎地域及び振興山村地域の場合
	林道改良事業	民有林の林道(自動車道)に架設された木造橋で架設後5年以上を経過し、機能を失っているものを永久橋に架け替えること、及び勾配修正、曲線の緩和、待避所の新設、雪害防止施設の新設、幅員を拡張して、林道の輸送力の向上及び安全確保を図ることを目的とし、局部的構造の改良等を実施するもの	45/100	12/100	43/100	その他
			50/100	8/100	42/100	幹線
	林道点検診断・保全整備事業	既設の林道について、トンネルや橋梁等の点検診断、補修及び更新等を実施するもの	30/100	8/100	62/100	その他
			1/2		1/2	
フォレスト・コミュニティ総合整備事業	森林整備の基盤となり生活環境の改善にも資する骨格的な林道等の整備や林業い施設の基盤整備を行うもの 1 森林基幹道 2 林業施設用地整備 3 作業ポイント整備	50/100	12/100	38/100		

事業種別		区分	補助区分	負担区分			備考
				国	県	市町村	
地方創生整備推進交付金	林道の開設		地域再生基盤強化交付金は地域再生計画に基づき、地域の経済基盤の強化や生活環境の整備などを行うもの	50/100	12/100	38/100	過疎・振山
			道・汚水処理施設・港の3種類の分野があり、地域再生計画において同一分野で複数の事業計画があるもの 林道整備は、地域森林計画に定める林道の開設又は拡張するもの	45/100	12/100	43/100	その他
森林整備環境保全	森林資源循環利用林道整備事業・山村強靱化林道整備事業・林業専用道整備事業・林道施設PCB廃棄物処理促進対策事業	1 森林資源循環利用林道整備事業 生産基盤強化区域内において、主として森林施業のために利用する恒久的施設として林道を整備するもの。 2 山村強靱化林道整備事業 地域防災計画等の警戒避難体制の整備に関する計画において代替路として位置づけられる林道等を整備するもの。 3 林業専用道整備事業 間伐作業をはじめとする森林施業の用に供し、専ら木材輸送用車両の通行等に供する恒久的施設となる林業専用道を整備するもの。 4 林道施設PCB廃棄物処理促進対策事業 林道施設の塗膜に含まれるポリ塩化ビフェニルの調査、処理等を支援する事業。	※事業実施主体が市町村の場合 開設 45/100 50/100 改良 50/100 30/100	12/100 12/100 8/100 8/100	43/100 38/100 42/100 62/100	過疎・振山 幹線 その他	
			※事業実施主体が市町村の場合 開設 45/100 50/100 改良 30/100	12/100 12/100 8/100	43/100 38/100 62/100	過疎・振山	
			※事業実施主体が市町村の場合 50/100		50/100		
	森林環境保全直接支援事業	民有林を対象とした、森林経営計画作成主体等による森林整備	3/10	1/10	-		
	特定森林再生事業	民有林を対象とした、自然条件等の理由で更新が困難な森林における協定締結者等による森林整備	3/10	2/10	-	市町村等	
3/10			1/10	-	上記以外		

事業種別	区分	補助区分	負担区分			備考
			国	県	市町村	
合板・製材・集成材国際競争力強化対策事業		総合的なT P P関連政策大綱に即し、合板・製材工場等に原木を安定的に供給するため、間伐材の生産及び路網整備の一体的な推進を図る事業 (H 2 9～) 【令和4年度のメニュー】 1 間伐材生産 2 路網整備 ①森林作業道 3 高性能林業機械等の導入	定額 2,000円/m 1/2	- - -	- - -	
林業・木材産業循環成長対策交付金		路網整備・機械導入、主伐・再造林の一貫作業の推進、川下との連携強化など川上から川下までの取組を総合的に支援する事業 (R 5～) 【令和5年度のメニュー】 1 間伐材生産 2 路網整備・機能強化対策 ①林業専用道（規格相当） ②林業専用道（規格相当）復旧 ③森林作業道 ④林道施設の機能強化対策 3 高性能林業機械等の整備	35,000円/m 1/2 2,000円/m 1/2 1/2	- - - - -	- - - 1/2 -	市町村
森林整備地域活動支援交付金事業		森林所有者等が行う森林施業の提案・集約化に必要な地域活動を支援する事業 【令和元年度のメニュー】 1 森林経営計画作成促進 2 施業集約化の促進 3 森林経営計画作成・森林境界の明確化に向けた条件整備 4 意向調査の事前準備推進	1/2 1/2 1/2 1/2	1/4 1/4 1/4 1/4	1/4 1/4 1/4 1/4	
持続可能な林業経営に向けた再造林推進事業		森林経営計画が作成されていない森林で行う集約化や低コスト再造林の取組に対して支援する事業 (R 5～) 1 集約化 2 低コスト再造林	- -	73,000円/ha 800,000/ha	- -	

(2) 林業功労者の表彰

ア 叙勲受章者

受章年次	氏名	年令	住所	業 績	種類	備考
昭和 40 春	盛田 達三	73	七 戸 町	造林技術の研究と普及	瑞 五	
40	平井 修造	62	青 森 市	農林行政事務	瑞 五	死亡叙勲
41 秋	阿部誠一郎	78	五所川原市	林業の振興、治安維持	旭 五	
42	阿部真之介	70	八 戸 市	林産業および薪炭業の振興	旭 五	死亡叙勲
42 秋	菊池 順治	73	川 内 町	林業普及改良及び共同販売体系の確立	旭 六	
43 秋	斎藤勇太郎	76	中 里 町	林野の管理経営	瑞 六	
44 春	本間八三郎	72	鱒ヶ沢町	林業の振興	瑞 五	
44 秋	佐々木太郎	71	碓ヶ関村	森林復興事業の遂行、林業経営及び技術指導	瑞 五	
47 春	小館 貞一	70	青 森 市	製材業の振興	瑞 五	
47	宮 宏	67	五 戸 町	林業団体役員（県森連会長）	瑞 五	死亡叙勲
47 秋	菊谷 久造	72	青 森 市	林業団体の組織強化、林業後継者の育成	旭 六	
47	神馬 健造	71	青 森 市	森林復興事業の遂行、林業界の再建	瑞 五	死亡叙勲
48 春	清沢芳太郎	74	三 戸 町	林業経営及び育林技術指導	瑞 五	
48 春	橋本 正武	74	青 森 市	農林行政事務功労（秋田営林局長）	旭 四	
49 春	岩崎利三郎	79	百 石 町	保安林造成及び保護管理	旭 七	
50 春	杉田 則敏	72	藤 崎 町	木材市場の拡大	瑞 五	死亡叙勲
51	林 清英	61	弘 前 市	農林行政事務功労（農林事務所長）	瑞 五	死亡叙勲
51 春	菊池権三郎	73	大 鰯 町	林業経営及び育林技術指導	瑞 五	
53	久慈儀三郎	71	青 森 市	製材業の振興	瑞 五	死亡叙勲
54 秋	大橋 忠雄	72	金 木 町	製材業の振興	瑞 五	
56 秋	平山文三郎	73	五所川原市	森林復興事業、林業経営及び技術指導	瑞 五	
58	長内栄之進	76	青 森 市	林業の振興、地方自治	瑞 五	死亡叙勲
58 秋	三上 治郎	80	西 目 屋 村	林業の振興	瑞 五	
58 秋	吉田松次郎	85	八 戸 市	海岸防災林の造成	七青色	
59 秋	石下 春雄	75	む つ 市	林業の振興、林業後継者の養成、きのこ生産推進	瑞 五	
60 春	豊山 千蔭	71	八 戸 市	林業の振興	瑞 五	
60	前田 武彦	67	大 鰯 町	製材業の振興	瑞 五	死亡叙勲
60	山本 仁一	70	深 浦 町	製材業の振興	瑞 五	死亡叙勲
61 春	荒関 通義	73	金 木 町	製材業の振興	瑞 五	

受章年次	氏名	年令	住所	業 績	種類	備考
61	葛西 良一	69	中 里 町	製材業の振興	瑞 五	死亡叙勲
62 春	村瀬 彦一	77	大 畑 町	製材業の振興	瑞 五	
63	川口 英志	65	青 森 市	林業行政、地方自治	旭 五	死亡叙勲
63 秋	角本 武雄	72	東 通 村	保安林の造成及び県営林の管理	瑞 七	
平成元秋	石谷 貞夫	80	東 通 村	林業の振興	旭 六	
2 秋	石田 雄三	70	東 通 村	林業の振興	旭 五	
3 春	工藤 幸作	78	青 森 市	林業の振興	瑞 五	
5 秋	石岡 清雄	69	弘 前 市	林業の振興	瑞 七	
6 秋	中島 貞市	72	脇 野 沢 村	林業の振興	瑞 四	
8 秋	福山 武雄	73	南 部 町	製材業の振興	瑞 五	
10 秋	中川原啓介	71	五 戸 町	林業の振興	瑞 五	
11 春	滝沢久之進	77	南 郷 村	林業の振興	瑞 五	
12	藤田 俊雄	61	青 森 市	林業行政	瑞 五	死亡叙勲
12	藤田 純一	70	青 森 市	林業行政	瑞 五	死亡叙勲
15 春	勝山 重雄	76	倉 石 村	林業の振興	旭 六	
15 秋	大西 良吉	70	八 戸 市	林業の振興	旭 単	
18 春	清水 信造	74	蓬 田 村	林業の振興	旭 双	
18 秋	駒井 満夫	74	青 森 市	林業の振興	旭 小	
20 春	杉山 博利	75	む つ 市	林業の振興	旭 双	
21 春	本間 家大	71	鱒ヶ沢町	林業の振興	旭 小	
21	神 剛	65	青 森 市	林業の振興	瑞 双	死亡叙勲
22 秋	石ヶ守 勲	85	新 郷 村	林業の振興	旭 単	
23 春	小笠原恭裕	75	十 和 田 市	林業の振興	旭 小	
26	小笠原隆一	84	青 森 市	林業の振興	瑞 双	死亡叙勲
28	長谷川文男	80	青 森 市	林業の振興	瑞 双	死亡叙勲
28	中野 彬	79	青 森 市	林業の振興	瑞 双	死亡叙勲
令和 4	須藤 清衛	87	青 森 市	林業行政	瑞 双	死亡叙勲

イ 褒賞受章者

受章年次	氏名	年令	住所	業 績	種類	備考
34 春	太田吉之介	81	十和田湖町	林業の振興と観光の開発	黄 綬	
35 春	盛田 達三	68	七 戸 町	造林技術の研究と普及	黄 綬	
35 秋	志賀 治助	85	三 戸 町	林業の振興	黄 綬	
37 春	阿部誠一郎	75	五所川原市	林業の振興、治安維持	黄 綬	
39 秋	阿部真之介	68	八 戸 市	製炭改良技術の研究と普及	黄 綬	
40 秋	菊池 順治	71	川 内 町	林業普及改良及び共同販売体系 の確立	黄 綬	
41 春	菊池権三郎	63	大 鱒 町	林業経営及び育林技術指導	黄 綬	
42 春	杉田 則敏	64	藤 崎 町	木材市場の拡大	黄 綬	
45 春	北山 靖逸	80	平 賀 町	森林資源の保護管理	黄 綬	
45 秋	神馬 健造	68	青 森 市	森林復興事業の遂行、林業界の 再建	黄 綬	
47 春	久慈儀三郎	62	蟹 田 町	製材業の振興	黄 綬	
47 秋	工藤己之吉	63	青 森 市	森林資源の保護管理	黄 綬	
51 春	平山文三郎	67	五所川原市	森林復興事業の遂行、林業経営 及び技術指導	黄 綬	
58 春	吉岡市五郎	74	浪 岡 町	森林復興事業、森林組合の育成	黄 綬	
3 秋	中川原啓介	64	五 戸 町	林業の振興	黄 綬	
10 秋	松下功一郎	65	弘 前 市	林業土木の振興	藍 綬	
13 秋	本間 家大	63	鱒ヶ沢町	林業の振興	黄 綬	
30 春	山本 一雄	80	田 子 町	林業の振興	黄 綬	
元 秋	佐賀平一郎	80	風間浦村	林業の振興	黄 綬	

ウ 青森県褒賞受章者（規則第2条第1項10号）

年次	氏名	年令	住所	業 績	備考
34	池田福次郎	67	田 子 町	製炭改良	
34	盛田 達三	67	七 戸 町	造林技術の研究と普及	
34	太田吉之助	81	十和田湖町	林業の振興と観光の開発	
35	志賀 治助	85	三 戸 町	林業の振興	
37	阿部誠一郎	75	五所川原市	林業の振興、治安維持	
37	菊池権三郎	60	大 鰯 町	林業経営及び育林技術指導	
38	菊池 順治	68	川 内 町	林業普及改良及び共同販売体系の確立	
38	阿部真之介	66	八 戸 市	製炭改良技術の研究と普及	
41	杉田 則敏	63	藤 崎 町	木材市場の拡大	
43	本間八三郎	71	鱒ヶ沢町	林業の振興	
44	神馬 健造	67	青 森 市	森林復興事業、林業界の再建	
45	北山 清逸	80	平 賀 町	森林資源の保護管理	
45	小館 貞一	68	青 森 市	製材業の振興	
48	岩崎利三郎	79	百 石 町	保安林造成及び保護管理	
53	大橋 忠雄	72	金 木 町	製材業の振興	
55	工藤 幸作	67	青 森 市	優良種苗の生産及び後継者の育成指導	
56	石下 春雄	72	む つ 市	特用林産物生産の推進、林業後継者の育成	規則第2条5号
56	吉田松次郎	83	八 戸 市	保安林造成及び保護管理	
57	高橋 三郎	81	六ヶ所村	海岸防災林	
58	豊山 千蔭	69	八 戸 市	林業者普及改良	
59	石田 雄三	64	東 通 村	拡大造林の推進	
59	角本 武雄	66	東 通 村	海岸飛砂防止保安林造成と保護管理	
60	村瀬 彦一	76	大 畑 町	林業の振興	
62	佐藤 久司	64	平 内 町	林業の振興	
2	中川原啓介	63	五 戸 町	林業の振興	
2	石岡 清雄	66	弘 前 市	県営林の保全・管理・育成	
5	石川 健一	76	青 森 市	集成材事業関連団体の育成	
6	福山 武雄	71	南 部 町	製材業の振興	
7	内藤 輝彦	74	八 戸 市	林業の振興	
8	松下功一朗	63	弘 前 市	林業土木の振興	
14	小笠原恭裕	66	十和田湖町	林業の振興	
15	清水 信造	71	蓬 田 村	製材業の振興	
16	柴田 円治	71	大 畑 町	ヒバ施業実験林の維持管理作業精励	
21	松尾 彰平	63	三 戸 町	林業の振興	
26	山田 輝美	76	青 森 市	林業の振興	

工 全国林業経営推奨行事受賞者

開催回	年 度	受 賞 賞	氏 名	住 所	備 考
第3回	昭和39年	農林大臣賞	盛 田 達 三	七 戸 町	
4	40	林野庁長官賞	田 中 敬 二	福 地 村	
5	41	林野庁長官賞	山 田 丹十郎	大 鱒 町	
6	42	農林大臣賞	三 上 治 郎	西 目 屋 村	
7	43	山林会長賞	工 藤 岩太郎	平 内 町	
8	44	林野庁長官賞	立 崎 竜 一	十 和 田 市	
9	45	全林協会長賞	浜 谷 重次郎	深 浦 町	
10	46	山林会長賞	田 中 吉兵衛	蓬 田 村	
11	47	全林協会長賞	山 谷 長 平	大 鱒 町	
12	48	山林会長賞	中川原 啓 介	五 戸 町	
13	49	全林協会長賞	山 田 弘	大 鱒 町	
15	51	全林協会長賞	山 陰 千代志	田 子 町	
24	60	山林会長賞	福 士 孝 衛	七 戸 町	
25	61	林野庁長官賞	野沼寺生産森林組合	七 戸 町	
27	63	全林協会長賞	柴 田 康 雄	碓 ヶ 関 村	
31	平成 4年	全林協会長賞	沼 沢 源 幸	倉 石 村	
34	7	山林会長賞	宮 一 雄	五 戸 町	
36	9	山林会長賞	柴 田 康 雄	碓 ヶ 関 村	
38	11	山林会長賞	山 本 一 雄	田 子 町	
44	17	農林水産大臣賞	田 中 裕	福 地 村	
45	18	林野庁長官賞	一 戸 一 剛	鱒 ヶ 沢 町	
46	19	山林会長賞	小笠原 義 一	青 森 市	
47	20	農林水産大臣賞	佐 賀 平一郎	風 間 浦 村	
49	22	林野庁長官賞	藤 沢 圭	三 戸 町	
50	23	林野庁長官賞	橋 本 春 治	む つ 市	
52	25	林野庁長官賞	正部家 佑 介	階 上 町	
53	26	林野庁長官賞	福 士 孝 衛	七 戸 町	
54	27	農林水産大臣賞	山 本 一 雄	田 子 町	
55	28	林野庁長官賞	砂子又生産森林組合	東 通 村	
56	29	林野庁長官賞	石 ヶ 守 勲	新 郷 村	
58	令和 元年	農林水産大臣賞	桑 原 一 夫	階 上 町	
60	3	林野庁長官賞	赤 澤 榮 治	八 戸 市	
62	5	農林水産大臣賞	有限会社 下久保林業	十 和 田 市	

※注 山林会長賞 : 社団法人 大日本山林会会長賞の略

全林研会長賞 : 社団法人 全国林業改良普及協会会長賞の略

(3) 緑化功労者の表彰

ア 国緑化功労者受賞者

受賞年度	氏名	出身地	備考
昭和40年	神馬健造	青森市	
41	佐々木太郎		
42	本間八三郎	鱒ヶ沢町	
43	宮宏	五戸町	
44	工藤己之吉		
45	中村末太郎		
46	杉山勘左エ門		
47	七戸小二郎	岩崎村	
48	三上治郎	西目屋村	
49	平山文三郎	五所川原市	
50	富岡喜四郎	むつ市	
51	中野国太郎	岩木町	
52	川畑義雄	東通村	
53	立崎龍一	十和田市	農林水産大臣感謝状
54	川村忠助	弘前市	
55	川畑太三郎	南郷村	
56	石田雄三	東通村	国土緑化推進機構理事長感謝状
57	宇藤堅太郎	田子町	農林水産大臣感謝状
58	東秀美	新郷村	国土緑化推進機構理事長感謝状
59	小野藤男	三戸町	国土緑化推進機構理事長感謝状
60	津川己之作	浪岡町	国土緑化推進機構理事長感謝状
61	工藤幸作	青森市	国土緑化推進機構理事長感謝状
62	石橋健二	三沢市	林野庁長官賞
63	船橋祐太郎	平内町	農林水産大臣賞
平成3年	石岡清雄	弘前市	林野庁長官賞
4	千田富次郎	深浦町	国土緑化推進機構会長賞
5	七戸善一	岩崎村	国土緑化推進機構会長賞
6	柳田光彌	田子町	林野庁長官賞

受賞年度	氏名	出身地	備考
平成7年	山口 國 雄	大 鰐 町	国土緑化推進機構理事長賞
8	中川原 啓 介	五 戸 町	国土緑化推進機構会長賞
9	池 田 弘	青 森 市	林野庁長官賞
10	石 川 健 一	青 森 市	国土緑化推進機構会長賞
11	工 藤 宝 三	青 森 市	国土緑化推進機構理事長賞
12	小笠原 隆 一	青 森 市	国土緑化推進機構理事長賞
13	種 澤 武 美	相 馬 村	農林水産大臣賞
14	石戸谷 忠 夫	青 森 市	国土緑化推進機構会長賞
15	石 野 喜代巳	む つ 市	国土緑化推進機構理事長賞
16	白 濱 匡 章	む つ 市	国土緑化推進機構理事長賞
17	新 岡 義 吉	つ が る 市	農林水産大臣賞
19	木 村 忠 博	青 森 市	国土緑化推進機構理事長賞
20	斎 藤 嘉次雄	青 森 市	林野庁長官賞
21	楠 美 夕 ヒ	青 森 市	農林水産大臣賞
22	森 小 静 子	む つ 市	国土緑化推進機構理事長賞
23	相 馬 弘 子	青 森 市	林野庁長官賞
24	山 田 輝 美	青 森 市	林野庁長官賞
25	宮 崎 三 男	青 森 市	国土緑化推進機構理事長賞
26	向 井 麗 子	平 内 町	国土緑化推進機構理事長賞
27	千 葉 多兵衛	青 森 市	林野庁長官賞
29	田 中 直 喜	おいらせ町	林野庁長官賞
30	濱 田 栄 子	む つ 市	国土緑化推進機構会長賞
令和元年	高 田 武 志	七 戸 町	林野庁長官賞
2	野 宮 正 宣	青 森 市	林野庁長官賞
3	奈良岡 隆 樹	青 森 市	林野庁長官賞

イ 東北・北海道ブロック緑化功労者受賞者

受賞年度	氏名	出身地	備考
昭和33年	岡山久吉	東北町	
34	船橋祐太郎	平内町	
35	清沢芳太郎	三戸町	
41	宮 宏	五戸町	
42	本間八三郎	鱒ヶ沢町	
43	工藤岩太郎	平内町	
44	小川乙吉	黒石市	
45	清野山芳夫		
〃	原田清七		
〃	富岡嘉四郎	むつ市	
46	平山文三郎	五所川原市	
47	川畑太三郎	南郷村	
48	岩崎利三郎	百石町	
49	三上秀衛	弘前市	
50	吉田松次郎	八戸市	
51	高橋三郎	六ヶ所村	
52	蛭田豊太郎	大鰐町	
53	立崎龍一	十和田市	
54	奥島石太郎	むつ市	
55	豊山千陰	八戸市	
56	成田平八郎	十和田市	
57	三浦文四郎	弘前市	
58	榊正寛	青森市	
59	金沢栄次郎	青森市	
60	岩田柁吉	五所川原市	
61	佐藤久司	平内町	
62	石岡清雄	弘前市	
63	池田直武	青森市	
平成元年	一戸昭三郎	鱒ヶ沢町	

受賞年度	氏名	出身地	備考
平成3年	新岡 義吉		
4	柳田 光彌		
5	赤田 行男		
6	野呂 喜代志		
7	鹿内 勉		
8	日向 堅之助		
9	滝沢 久之進		
10	工藤 兼作		
11	佐藤 正五郎		
12	川端 瞳		
13	角濱 義明		
14	坪藤 次郎		
15	白濱 匡章		
16	小山 万吉		
17	小笠原 義一		
18	津川 力		
19	小田桐 修治		
20	奥島 吉三郎		
21	佐藤 正治		
22	宮崎 三男		
23	千葉 多兵衛		
24	高村 俊廣		
25	川上 義吉		
26	長内 幸子		
27	田中 直喜		
28	濱田 栄子		
29	高田 武志		
30	向山 進		
令和元年	野宮 正宣		
2	奈良岡 隆樹		
3	西舘 浩		

ウ 青森県緑化功労者受賞者

受賞年度	氏名	出身地	受賞年度	氏名	出身地
昭和54年	川守田次郎 力石直視 奥島石太郎 葛西蓮一郎 津川巳之作 佐々木精吉 内山久太郎	名川町 十和田市 むつ市 青森市 浪岡町 中里町 鱒ヶ沢町	昭和55年	須藤健吉 高橋莊治 福土孝衛 三国正司 奥谷俊栄 新谷伊太郎 小山内永吉	黒石市 八戸市 七戸町 東通村 青森市 五所川原市 木造町
56	柴田庄一 石岡清雄 葛西清三郎 小沼清次郎 成田平八郎 浜田伊太郎 東秀美	平内町 弘前市 中里町 鱒ヶ沢町 十和田市 川内町 新郷村	57	沢目武志 柳田光彌 東出昇 伊藤勇 伊藤鉄男 石岡久友 清野鈴次郎	十和田市 田子町 佐井村 三厩村 弘前市 五所川原市 鱒ヶ沢町
58	千葉藤次郎 川上末蔵 上野卓 榊正寛 山田千蔵 斎藤秀敏 新岡義吉	新郷村 東通村 東北町 青森市 浪岡町 鶴田町 木造町	59	石川清 小山嘉雄 山谷直正 鹿内清吉 桑田豊作 小林儀三郎 千田富次郎	階上町 むつ市 七戸町 青森市 西目屋村 五所川原市 深浦町
60	掛端勝男 木村幸一 中野渡伊佐雄 千代和芳 渡辺信雄 古川政市 吉田覚三	名川町 脇野沢村 十和田市 平内町 大鱒町 中里町 岩崎村	61	山本孝一郎 畑山常男 下川原太郎 三浦仁太郎 佐藤吉郎 三浦兼四 田中稔	田子町 大畑町 十和田湖町 平内町 黒石市 市浦村 鱒ヶ沢町
62	岡田茂 杉山博利 長谷川房夫 船橋市太郎 種沢秋夫 三浦一正 松橋勇吉	新郷村 むつ市 三沢市 平内町 相馬村 五所川原市 車力村	63	赤牛末治 服部勝治 畑中又蔵 佐井久治 加賀谷良繼 赤石才松 三浦兼一	八戸市 六ヶ所村 東通村 蓬田村 鶴田町 深浦町 平賀町
平成元年	畑山定雄 野坂和一 松本七英 小泉才助 松館兼五郎 七戸善一 一野渡生産森林組合	倉石村 横浜町 川内町 青森市 中里町 岩崎村 弘前市	平成2年	木村仁三郎 住吉亀吉 佐賀平一郎 三浦仁太郎 木立民五郎 世永勝則 柴田康雄	八戸市 野辺地町 風間浦村 平内町 金木町 鱒ヶ沢町 碓ヶ関村

受賞年度	氏名	出身地	受賞年度	氏名	出身地
平成3年	中村正美 掛端龍二 母良田房太郎 品川繁治 大山柳徳昭 青木長平松	中里町 名川町 十和田市 むつ市 青森市 大鰯町 深浦町	平成4年	宮本義雄 奥谷俊栄 新谷武一 中嶋文蔵 七戸三郎 島山直武 浦田久佐雄	むつ市 青森市 五所川原市 平賀町 岩崎村 新郷村 七戸町
5	相馬良次郎 工藤朋一 野呂喜代志 橋場重計 市野渡石太郎 長内貞三 田中長蔵	青森市 鱒ヶ沢町 川内町 南郷村 天間林村 西目屋村 金木町	6	山谷直正 渡部和雄 高川敏一 竹宮三男 土井昭三 伊東邦夫	七戸町 青森市 平賀町 倉石村 五所川原市 風間浦村 深浦町
7	石鹿長伊中石斎 岡内塚藤野藤 長米金喜健 一勉春博四郎巳一	弘前市 青森市 福地川原市 五所川原市 十和田市 むつ市 岩崎村	8	佐藤悦郎 佐々木重雄 山中一太郎 大坂隆 中村辺義栄	鱒ヶ沢町 平内町 大鰯町 五所川原市 東北町 むつ市
9	中川吉角松佐々木 田村岡田館木 繁博正栄原 忍光昭男七榮	階上町 青森市 浪岡町 金木町 三沢市 岩崎村	10	中西寺成川工 村谷尾田端藤 佐元静金兼 吉伸子夫瞳作	六ヶ所村 尾上戸里畑沢 三戸町 中大畑町 鱒ヶ沢町
11	泉勝岩石 谷山木野 忠重政雄 栄雄次郎五	岩崎村 倉石和田湖町 十和田市 むつ市	12	長二本福山 男柳間元 慶柳仁 治伸勇徳	三戸町 川内石浦 黒深浦
13	常奥赤原 田島田 菊勝行元 一義男雄	浪岡町 むつ市 青森市 森田村	14	相馬弘子 鹿糖吉本 住吉勇 住本勇 子稔勲昭	青森市 階上通浦 東深浦

受賞 年度	氏 名	出身地	受賞 年度	氏 名	出身地
平成 15年	八戸市を緑にする会 蛭 名 為 雄 木野目 九二夫 白 濱 匡 章 鶴 田 港	八 戸 市 平 内 町 横 浜 市 む つ 市 鱒ヶ沢 町	平成 16年	竹 内 義 美 八戸エコ・サイクル協議会 斉 藤 清 光 清水 喜代利 小 山 万 吉	平 内 町 八 戸 市 五所川原市 三 沢 市 深 浦 町
17	小笠原 義 一 海老名 智 教 福地さくらの会 岡 村 誠 一 森 小 静 子 中 村 平 治	青 森 市 青 森 市 福 地 村 七 戸 町 む つ 市 鱒ヶ沢 町	18	津 川 力 和 田 誠 柴 崎 準 次 八木橋 洋一郎	黒 石 市 三 戸 町 野 辺 地 町 む つ 市
19	高 坂 保 三 小田桐 修 治 清 水 由紀夫 坪 勝 章 小 林 義 一 杉 本 文 雄	青 森 市 平 川 市 田 子 町 十 和 田 市 五所川原市 東 通 村	20	船 橋 輝 行 村 上 ト ミ 新 谷 悦 男 新 村 上 嘉永蔵 奥 島 吉三郎	平 内 町 新 郷 村 五所川原市 黒 石 市 む つ 市
21	工 藤 英 精 戸 田 由美子 佐 藤 正 治 高 橋 七 郎 尻屋土地保全会	平 内 町 五 戸 町 深 浦 町 十 和 田 市 東 通 村	22	宮 崎 三 男 澤 光 雄 福 山 武 夫 石 岡 久 悦 高 西 均 城ヶ沢生産森林組合	青 森 市 大 鰯 町 新 郷 村 五所川原市 七 戸 町 む つ 市
23	千 葉 多 兵 衛 工 藤 昭 二 豊 沢 達 雄 蛭 澤 精 一 三 余 会	青 森 市 弘 前 市 鱒ヶ沢 町 東 北 町 東 通 村	24	高 村 俊 廣 白 戸 貞 一 川 上 義 吉	青 森 市 平 川 市 東 通 村
25	長谷川 満 春 櫛 引 恒 久	青 森 市 む つ 市	26	長 内 幸 子 杉 本 八十三	大 鰯 町 東 通 村

受賞年度	氏名	出身地	受賞年度	氏名	出身地
平成27年	喜悦子 直文千恵子 中本谷 田杉角	おいらせ町 東通浦町 深浦町	平成28年	栄子 田部泰 濱山阿	むつ市 大深浦町
29	吉憲稔志美 庄暎武春 村橋糠田 辻高鹿高澤	町市町村 内石上戸通 平黒階七東	30	明治進 峯文 名岡山 蝦奈良向	青森市 森崎戸市
令和元年	納美宣 光政正 代海林宮 川東野	村町市 郷浦森 新深青	令和2年	隆樹一 岡塚 奈良西	青森市 三戸市
3	西館浩	南部町	4	中村安雄	田子町

(4) 林業関係団体

名 称	所 在 地	代表者名	電話 (FAX)
公益社団法人 青森県林業会議 (青森県林業労働力確保支援センター)	(林業会議) 青森市松原一丁目 16-25 青森県森林組合会館内 (林業アカデミー) 東津軽郡平内町大字小湊字新道 46-56 県産業技術センター 林業研究所研修棟	吉田 豊	林業会議 017-722-5482 (773-8788) 林業アカデミー 017-763-4022 (764-6239)
一般社団法人 青森県林業協会	青森市大字高田字川瀬 104-1	本間 家大	017-739-8761 (739-8749)
青森県森林組合連合会	青森市松原一丁目 16-25 青森県森林組合会館内	須藤 廣明	017-723-2657 (723-1505)
青森県木材協同組合	青森市大字高田字川瀬 104-1	島 英樹	017-739-8761 (739-8749)
青森県森林整備事業協同組合	青森市駒込字桐ノ沢 129-1	成田 剛	017-743-5411 (743-5410)
青森県国有林材生産協同組合	青森市大字平新田字森越 12-28	坪 晃	017-726-6305 (718-5012)
林業・木材製造業労働災害防止協会 青森県支部	青森市大字高田字川瀬 104-1	工藤 義隆	017-739-8761 (739-8749)
地方独立行政法人 青森県産業技術センター林業研究所	東津軽郡平内町大字小湊字新道 46-56	逢坂 誠	017-755-3257 (755-4494)
国立研究開発法人 森林研究・整備機構森林整備センター 青森水源林整備事務所	青森市長島二丁目 10-4 ヤマウビル9階	佐藤 正道	017-777-5189 (777-5192)
青森県水源林造林協議会	青森市長島二丁目 10-4 ヤマウビル9階	櫻井 雅洋	017-777-5189
公益社団法人 青森県緑化推進委員会	青森市松原一丁目 16-25 青森県森林組合会館内	本間 家大	017-773-8787 (773-8788)
一般社団法人 青森県林業コンサルタント	青森市本町二丁目 6-19 青森県土地改良会館1階	本間 家大	017-722-6797 (722-6786)
青森県治山林道協会	青森市長島二丁目 10-4 ヤマウビル6階	吉田 満	017-777-3648 (777-3658)
青森県治山システム協会	青森市長島二丁目 10-4 ヤマウビル6階	山田 幸一	017-777-3648 (777-3658)
青森県山林種苗協同組合	青森市柳川二丁目 3-35 緑友会館2階	木村 重成	017-766-6430 (766-6430)

名 称	所 在 地	代表者名	電話 (FAX)
一般財団法人 日本森林林業振興会青森支部	青森市柳川二丁目 3-35 緑友会館 1 F	崎野 健輔	017-766-4977 (781-1509)
青森県きのこ生産推進協議会	青森市松原一丁目 16-25 青森県森林組合会館内	赤石 継美	017-723-2657 (723-1505)
青森県漆器協同組合連合会	弘前市神田二丁目 4-9	石岡 健一	0172-35-3629 (35-3629)
青森県木材利用推進協議会	青森市大字高田字川瀬 104-1	齋藤 涉	017-739-8761 (739-8749)
青森県木材クラブ	青森市大字高田字川瀬 104-1	波紫 慎太郎	017-739-8761 (739-8749)
青森県木工業組合連合会	弘前市千年 4-3-17 木村木品製作所内	木村 崇之	0172-87-2747 (87-2542)
青森県林業改良普及協会	青森市松原一丁目 16-25 青森県森林組合会館内	桑原 一夫	017-722-5482 (773-8788)
青森県林業研究グループ連絡協議会	三戸郡五戸町大字浅水字陣場 92-2 三八地方森林組合本所内	中澤 隆浩	0178-67-2003 (61-8639)
青森県グリーンマイスター協議会	青森市松原一丁目 16-25 青森県森林組合会館内	下久保 仁志	017-723-2657 (723-1505)
青森県緑の少幼年団連盟	青森市松原一丁目 16-25 青森県森林組合会館内	ヒノキス+緑の 少年団育成会	017-773-8787 (773-8788)

(5) 青森県森林審議会

委 員	役 職 名
伊 藤 幸 男	国立大学法人岩手大学 准教授
大 宮 千恵子	青森県漁協女性組織協議会 理事
大 山 慎 司	株式会社大山建工 代表取締役社長
小 又 勉	青森県町村会 会長
今 亜 由 子	合同会社こん機工（伐採業） 副代表
齋 藤 涉	青森県木材協同組合 副理事長
下 久 保 仁 志	有限会社下久保林業 専務取締役
須 藤 廣 明	青森県森林組合連合会 代表理事会長
坪 栄 子	青い森林業アカデミー 研修係長
宮 川 貴 子	株式会社フラクタル設計事務所 常務取締役
村 上 卓 也	東北森林管理局青森森林管理署 署長
吉 田 豊	公益社団法人青森県林業会議 会長

※ 五十音順

※ 委嘱期間：令和4年12月13日～令和6年12月12日

(6) 林業行政歴代課長

ア 林務課・林政課歴代課長

序	課名	課長氏名	就任期間	摘要
1	林務課長	岩本 慶之丞	昭和14. 8. 15～15. 7. 1	農務課より分離新設
2	〃	清水 敬一	15. 7. 1～19. 3. 1	
3	〃	荒木 正重	19. 3. 1～22. 4. 18	
4	〃	平井 修造	22. 4. 19～29. 6. 30	
5	林務課長（事務取扱）	伊藤 馨	29. 7. 1～29. 9. 15	（農林商工部長）
6	林務課長	丸山 慶造	29. 9. 16～31. 3. 31	
7	〃	松形 祐堯	31. 4. 1～34. 6. 30	
8	〃	孕石 正久	34. 7. 1～37. 3. 31	
9	〃	下平 仁	37. 4. 1～39. 8. 31	
10	〃	滝本 睦夫	39. 9. 1～42. 3. 31	
11	〃	杉村 敬一	42. 4. 1～43. 8. 15	
12	〃	荒川 文夫	43. 8. 16～46. 11. 30	
13	〃	今 寛人	46. 12. 1～48. 3. 31	
◎組織替により2課に分離し改称される				
14	林政課長	今 寛人	48. 4. 1～52. 3. 31	
15	〃	佐々木 光三	52. 4. 1～54. 3. 31	
16	〃	川合 昭	54. 4. 1～56. 3. 31	
17	参事・林政課長事務取扱	鶴賀 泰美	56. 4. 1～60. 3. 31	
18	〃	松田 富士雄	60. 4. 1～元. 3. 31	62. 4. 1より参事
19	林政課長	小笠原 隆一	平成元. 4. 1～2. 3. 31	
20	参事・林政課長事務取扱	須藤 清衛	2. 4. 1～6. 3. 31	5. 4. 1より参事
21	〃	中野 彬	6. 4. 1～8. 3. 31	6. 4. 1より参事
22	〃	附田 守弘	8. 4. 1～10. 3. 31	8. 4. 1より参事
23	〃	辻 敏雄	10. 4. 1～11. 3. 31	10. 4. 1より参事
24	林政課長	納谷 敏夫	11. 4. 1～13. 3. 31	
25	〃	小林 雅彦	13. 4. 1～14. 3. 31	14. 4. 1～16. 3. 31 西地方農林水産事務所長
26	参事・林政課長事務取扱	北澤 隆敏	14. 4. 1～16. 3. 31	
27	〃	野宮 正宣	16. 4. 1～18. 3. 31	
28	林政課長	清水 裕治	18. 4. 1～21. 3. 31	

序	課名	課長氏名	就任期間	摘要
29	林政課長	樋口 浩文	21. 4. 1～22. 3. 31	22. 4. 1～ 農林水産政策課長 23. 4. 1～ 農林水産部次長 24. 4. 1～25. 3. 31 農商工連携推進監
30	〃	村川 博輝	22. 4. 1～23. 3. 31	
31	〃	野呂 公	23. 4. 1～26. 3. 31	26. 4. 1～27. 3. 31 青森県営農大学校長
32	〃	一戸 文爾	26. 4. 1～29. 3. 31	29. 4. 1～30. 3. 31 上北地域県民局地域農林水産部長
33	〃	杉山 徹	29. 4. 1～31. 3. 31	31. 4. 1～令和 2. 3. 31 上北地域県民局地域農林水産部長
34	〃	比内 一道	31. 4. 1～R3. 3. 31	R3. 4. 1～R4. 3. 31 青森県営農大学校長
35	〃	及川 正顕	R3. 4. 1～R5. 3. 31	R5. 4. 1～ 農林水産部次長
36	〃	工藤 真治	R5. 4. 1～	

イ 治山課・森林保全課歴代課長

序	職名	課長氏名	就任期間	摘要
1	治山課長	川口 英志	昭和48. 4. 1～51. 3. 31	林政課より分離新設
2	〃	佐々木 光三	51. 4. 1～52. 3. 31	
3	〃	川合 昭	52. 4. 1～54. 3. 31	
4	〃	鶴賀 泰美	54. 4. 1～56. 3. 31	
5	〃	三上 四郎	56. 4. 1～58. 3. 31	
6	〃	北嶋 祐二	58. 4. 1～60. 3. 31	
7	〃	藤田 純一	60. 4. 1～62. 3. 31	
8	〃	小笠原 隆一	62. 4. 1～元. 3. 31	
9	〃	須藤 清衛	平成元. 4. 1～ 2. 3. 31	
10	〃	長谷川 文男	2. 4. 1～ 4. 3. 31	
11	〃	中野 彬	4. 4. 1～ 6. 3. 31	
12	〃	島 陸奥男	6. 4. 1～ 8. 3. 31	
13	〃	三上 昇	8. 4. 1～ 9. 3. 31	
14	〃	熊谷 宏	9. 4. 1～12. 3. 31	
15	森林保全課長 (12. 4. 1 課名変更)	熊谷 宏	12. 4. 1～13. 3. 31	13. 4. 1～14. 3. 31 西地方農林水産事務所長

※平成 13 年 4 月 1 日林政課に統合

ウ 林業試験場歴代場長

序	職 名	場長氏名	就任期間	摘 要
1	林業試験場長（兼務）	孕石 正久	昭和36. 12. 15～37. 3. 31	（林務課長）
2	林業試験場長	瀬尾 義行	37. 4. 1～45. 3. 31	
3	〃	藤田 俊雄	45. 4. 1～52. 3. 31	
4	参事・林業試験場長事務取扱	荒川 文夫	52. 4. 1～53. 3. 31	
5	〃	川口 英志	53. 4. 1～56. 3. 31	
6	〃	川合 昭	56. 4. 1～60. 3. 31	
7	〃	北嶋 祐二	60. 4. 1～62. 3. 31	
8	林業試験場長	岩淵 松年	62. 4. 1～63. 3. 31	
9	〃	藤田 純一	63. 4. 1～元. 3. 31	
10	〃	松田 富士雄	平成元. 4. 1～ 2. 3. 31	
11	〃	中野 彬	2. 4. 1～ 4. 3. 31	
12	〃	今野 満男	4. 4. 1～ 5. 3. 31	
13	〃	島 陸奥男	5. 4. 1～ 6. 3. 31	
14	〃	若原 壽明	6. 4. 1～10. 3. 31	
15	〃	神 真一	10. 4. 1～13. 3. 31	
16	〃	木下 公敬	13. 4. 1～15. 3. 31	
17	〃	神 剛	15. 4. 1～17. 3. 31	
18	〃	富岡 司	17. 4. 1～18. 3. 31	
19	〃	寺田 喜代一	18. 4. 1～20. 3. 31	
20	〃	内山 一	20. 4. 1～21. 3. 31	

※平成 21 年 4 月 1 日から地方独立行政法人青森県産業技術センター林業研究所

エ 地方独立行政法人青森県産業技術センター林業研究所歴代所長

序	職名	所長氏名	就任期間	摘要
1	林業研究所長	村川 博輝	平成 21. 4. 1～22. 3. 31	22. 4. 1～23. 3. 31 林政課長
2	〃	若杉 隆明	22. 4. 1～24. 3. 31	
3	〃	阿部 洋悦	24. 4. 1～25. 3. 31	25. 4. 1～26. 3. 31 三八地域県民局地域農林水産部長
4	〃	山舘 昭夫	25. 4. 1～27. 3. 31	
5	〃	鎌田 哲司	27. 4. 1～28. 3. 31	
6	〃	唐牛 良太	28. 4. 1～31. 3. 31	
7	〃	木村 公樹	31. 4. 1～R5. 3. 31	
8	〃	逢坂 誠	R5. 4. 1～	

(7) 令和5年度林業関係職員

○林政課

課長 工藤真治	総務G	副参事GM 田波 繁	主幹(サブマネ) 荒関幸子	主査 大澤高史				
課長代理 毛内聖悟	企画G	総括主幹GM 平井勝博	主幹(サブマネ) 渡辺 徹	主査 木戸美紗子	主査 藤原 遥	主査 張山 樹	技師 工藤睦津美	
	森林計画G	総括主幹GM 関口 亨	主幹(サブマネ) 小田桐雅人	技師 竹山堯之	技師 三上裕大	技師 佐藤有晟		
	森林環境G	総括主幹GM 中嶋敏祐	主幹(サブマネ) 坂本納美	主任専門員 飯田昭光	技師 宮崎大志	技師 金親知花	技師 館山琉乃介	
	森林整備G	総括主幹GM 近藤 毅	主幹(サブマネ) 佐藤文宏	技師 笠井 快	技師 浅利勇太	技師 清水和平		
	治山・林道G	総括主幹GM 三浦直彦	主幹(サブマネ) 川村義法	主幹 相原健伸	技師 木村 遼	技師 菅原 俊哉		
	林産振興G	総括主幹GM 對馬 学	主幹(サブマネ) 工藤麻絵	主査 成田真智子	技師 山田谷聡太	技師 小堀奈津美	技師 千葉一樹	

○東青地域県民局地域農林水産部林業振興課

林務調整監 三橋吉宏	主幹(副課長) 甲地孝行	主幹 佐々木伸治	主査 長井優弥
	主幹(副課長) 秋元 学	主任専門員 成田 義光	主査 新谷はるな

○中南地域県民局地域農林水産部林業振興課

林務調整監 上野和俊	主幹(副課長) 三上真希	技師 大坂仕紗	技師 伊藤 快	技師 白濱千紘	技師 佐藤優寿
	主幹(副課長) 木村恵太	主幹 對馬敬史	主査 須藤真二	技師 杉浦公彦	

○三八地域県民局地域農林水産部林業振興課

林務調整監 中村憲嗣	主幹(副課長) 小山内潤	主査 土嶺朋美	主任専門員 猪狩 尚	技師 菅原理嘉	技師 鷹山優奈
	主幹(副課長) 熊木義秀	主査 岸野敏彦	主査 鹿島秀幸	主査 成田卓也	

○西北地域県民局地域農林水産部林業振興課

次長 櫻庭正行	主幹(副課長) 神 鉄平	主査 津川奈希	技師 白戸純也			
総括主幹(課長) 山内恭幸	主幹(副課長) 福田真樹	主査 三上清光	主任専門員 吉岡昭浩	主任専門員 木村 格	技師 柳沢涼介	技師 平間慶祥

○上北地域県民局地域農林水産部林業振興課

総括主幹(課長) 山田耕司	主幹(副課長) 櫻田大輔	主査 税所良平	主査 蛭名雄三	技師 星野利佳
	主幹(副課長) 開米健司	主幹 春田嘉奈子	技師 宮前貴旭	技師 野呂青海

○下北地域県民局地域農林水産部林業振興課

総括主幹(課長) 宇土浩美	主幹(副課長) 権元弘文	技師 小野由莉華	技師 工藤健太		
	主幹(副課長) 佐藤克彦	主幹 佐々木祐介	技師 和田哲哉	技師 三上隆聖	技師 大橋諒平

○農林水産部

次長 及川正顕

○農林水産政策課

企画調整G

技師 鷹山裕人

○総合販売戦略課

宣伝・販売G

主査 小野貴博

○団体経営改善課

林業団体指導・管理G

主幹(サブマネ) 兼田孝子

○環境生活部自然保護課

自然公園G

	むつ市駐在	鱒ヶ沢町駐在
技師 三浦緋乃	主任専門員 野呂 金徳	主幹専門員 赤石敬志

自然環境G

総括主幹GM 辻健一郎	主幹 三上晃史	主査 高木佑太
----------------	------------	------------

○地方独立行政法人 青森県産業技術センター林業研究所

所長 逢坂 誠

森林環境部

総括研究管理員(部長) 室谷 豊
