

## 下北教育事務所機構図

下北教育事務所所在地

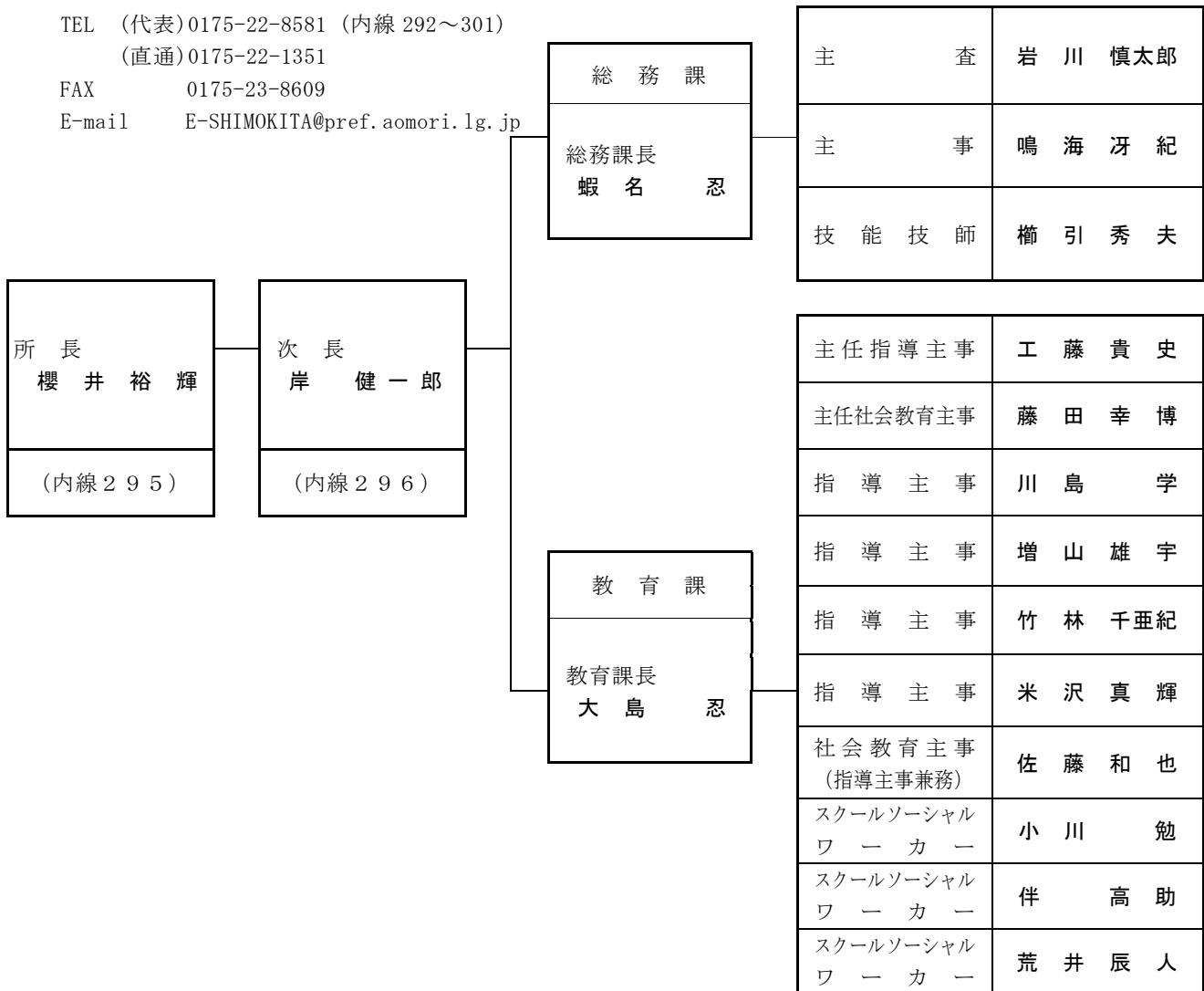
〒035-0073 むつ市中央1-1-8 (青森県むつ合同庁舎内)

TEL (代表)0175-22-8581 (内線 292~301)

(直通)0175-22-1351

FAX 0175-23-8609

E-mail E-SHIMOKITA@pref.aomori.lg.jp



## 下北教育事務所事務分掌

所属・職・氏名		分掌内容
総務課	総務課長 蝦名忍 (内線297) E-mail: shinobu_ebina@pref.aomori.lg.jp	課総括、出納員、総括前渡資金取扱者、叙位叙勲、所内経理、公有財産管理、福利厚生、公立学校における教育改革支援事業
	主査 岩川慎太郎 (内線293) E-mail: shintaro_iwakawa@pref.aomori.lg.jp	地教委との連絡調整、教職員人事・サービス
	主事 鳴海冴紀 (内線293) E-mail: saeki_narumi@pref.aomori.lg.jp	教職員の昇給・昇格、免許、学級編制、公務災害、退職手当、小・中学校の設置・廃止、会計員、物品供用員、所内経理、情報システム維持管理、「あおもりで働こう」小学校教員魅力向上事業
	技能技師 榎引秀夫 (内線293)	公用車運転、文書收受・文書発送

所属・職・氏名	担当教科等	担当分野	分掌内容（○～主担当事業 ・～関連業務）
教育課長 大島 忍 (内線300)	教育課総括 学校教育・社会教育全般		○研修派遣（教職員等中央研修、マネジメント研修、大学院派遣）
E-mail:shinobu_oshima@pref.aomori.lg.jp			
主任指導主事 工藤 貴史 (内線301)	理科 生活	学校教育総括 教育課程 授業の充実	○管内小・中学校校長会議、管内小・中学校教頭会議、学校訪問、小・中学校教育課程研究集会、教育課題連絡会議、管内行事調整会議、教科充実支援事業 ・課内会議、行事調整、教科用図書関係、教育活動状況調査、各種調査、「学校教育指導の方針と重点」関係、教育課程関係、科学の甲子園ジュニア 【副：初任者研修、下北の教育、へき地・複式教育】
E-mail:takafumi_kudol@pref.aomori.lg.jp			
主任社会教育主事 藤田 幸博 (内線301)	生涯学習・社会教育総括 学校・家庭・地域の協働による未来を担う人財の育成 活力ある持続可能な地域づくりに向けた人財の育成 生涯を通じた社会参加の推進 社会教育推進のための基盤整備 文化財の保存と活用		○管内市町村生涯学習・社会教育主管課長会議、地域と学校とのパートナーシップ強化事業、社会教育を核とする地域ネットワーク活用促進事業、学校・家庭・地域連携協働推進事業（放課後児童対策に係る支援員等研修会）、大学生とカタル！キャリア形成サポート事業、あおもり家庭教育力向上事業 ・社会教育主事講習、社会教育委員連絡協議会、生涯学習・社会教育関係職員研修講座、あおもり県民カレッジ、こどもの読書活動推進事業、社会教育の地教委等訪問、「社会教育だより」、社会教育・生涯学習関係表彰
E-mail:yukihiro_fujita@pref.aomori.lg.jp			
指導主事 川島 学 (内線292)	算数 数学 特別活動	特別活動 キャリア教育	○初任者研修（赴任時研修、示範授業研修、特別活動研修、一般授業研修Ⅰ・Ⅱ、まとめ研修）、初任者研修校長等連絡協議会、県立高等学校入学選抜要項説明会 ・人権教育関連事業、青少年赤十字、ユニセフ 【副：生徒指導、情報教育、下北の教育、教育課題連絡会議】
E-mail:manabu_kawashima@pref.aomori.lg.jp			
指導主事 増山 雄宇 (内線294)	社会 図画工作 美術 道徳	生徒指導 道徳教育	○いじめ防止対策関連事業、不登校児童生徒支援関連事業、SC・SSW配置・派遣事業、小・中学校道徳教育研究協議会 ・全国いじめ子供サミット、前向きに生きる力を育むふれあいミーティング、教育相談、事故（非行）等の報告、善行児童生徒表彰、北方領土問題関係派遣事業 【副：特別支援教育、「教育だより」、教育課題連絡会議、入試関係】
E-mail:yu_masuyama@pref.aomori.lg.jp			
指導主事 竹林 千亜紀 (内線294)	国語 音楽	特別支援教育 へき地・複式教育	○特別支援教育巡回相談員、特別支援教育新担当教員実地研修会、地区就学相談・教育相談会、特別支援教育支援員等スキルアップ研修会、チームで支える特別支援教育校内支援体制充実事業、複式学級担任者研修会 ・特別の教育課程関係、こども発達相談連絡協議会、へき地学校助成関係、学校図書館関係、文化庁関係事業、下北の教育 【副：道徳教育、研修の充実、幼稚園教育、「教育だより」】
E-mail:chiaki_takebayashi@pref.aomori.lg.jp			
指導主事 米沢 真輝 (内線292)	外国語活動 外国語 総合的な学習の時間	研修の充実 国際化に 対応する教育 幼稚園教育	○小・中学校臨時講師等研修会、小・中学校教科教育充実支援事業（AOMORI小・中学校外国語教育ワークショップ等）、幼児教育の質的向上強化事業、幼稚園訪問 ・「あおもりで働こう」小学校教員魅力向上事業、校内研修関係、県総合学校教育センター等研修関係、全国学力・学習状況調査、幼児教育の理解・発展推進事業青森県研究協議会、研修オンラインシステム関係、「教育だより」 【副：初任者研修、特別活動、キャリア教育】
E-mail:masaki_yonezawa@pref.aomori.lg.jp			
社会教育主事 (指導主事兼務) 佐藤 和也 (内線292)	体育 保健体育 技術・家庭	体育・健康教育 環境教育 情報教育	○いきいき青森つ子健康づくり事業（健康教育実践研究支援事業）、冬季学校体育実技講習会、体育・食育の楽しさアップ研修会、中学校保健体育担当者研修会、中堅教諭等資質向上研修、新規採用養護教諭等研修 ・防災教育関係、県民の未来の健康創造事業、集団かぜ・食中毒・感染症等の報告、事故（交通・生活）等の報告、新体力テスト、体格・体力・ライフスタイル調査、学校における部活動推進事業、オンライン質問箱～おしえてSKJ～ 【副：管内小・中学校校長・教頭会議、初任者研修、教育課題連絡会議、下北の教育】
E-mail:kazuya_sato@pref.aomori.lg.jp			
生涯学習・社会教育・社会体育 スポーツの推進			○スポーツ推進委員等地区研修会、地域スポーツクラブ活動体制推進事業 ・地域学校協働推進事業、社会教育の地教委等訪問、視聴覚教育表彰、下北ジオパーク推進協議会 【副：放課後児童対策に係る支援員等研修会、「社会教育だより」】
E-mail:kazuya_sato@pref.aomori.lg.jp			
スクールソーシャルワーカー 小川 勉 E-mail:tsutomu_ogawa@pref.aomori.lg.jp (内線299) 伴 高助 E-mail:kosuke_ban@pref.aomori.lg.jp (内線298) 荒井 辰人 E-mail:tatsuhito_arai@pref.aomori.lg.jp (内線298)			○問題を抱える児童生徒が置かれた環境への働きかけ、関係機関等のネットワーク構築、連携、連絡調整