

【 資 料 編 】

【三八管内小中学校・市町村教育委員会等一覧】

(1) 三戸郡 小学校(15校)

学級数()内は外数で特別支援学級数

No.	学 校 名	郵便番号・所在地・電話番号・FAX番号・メールアドレス	校長氏名	教頭氏名	学級数	へき級
1	三 戸	☎ 039-0112 三戸町梅内字権現林1 ☎ (0179) 22-1125・22-2355職、22-1126校 ✉ san-sanshou@orion.ocn.ne.jp FAX(0179) 22-2796	島守 詩子	佐藤 裕一 鎌田 一寿	11(3)	
2	斗 川	☎ 039-0122 三戸町斗内字清水田50 ☎ (0179) 20-3774 FAX(0179) 20-3515 ✉ togawa@sepia.ocn.ne.jp	後藤 真樹子	村林 広考	2(2)	
3	五 戸	☎ 039-1519 五戸町字天満後22の1 ☎ 62-2820 FAX(0178) 62-7179 ✉ gonohe-sho@town.gonohe.aomori.jp	出町 智	大島 朋幸	12(4)	
4	切 谷 内	☎ 039-1502 五戸町切谷内字高田川原24の1 ☎ 68-2203 FAX(0178) 68-2096 ✉ kiriyantai-sho@town.gonohe.aomori.jp	舘 千春	工藤 真理美	4(2)	
5	上 市 川	☎ 039-1501 五戸町上市川字御兵糧3 ☎ 68-2202 FAX(0178) 68-2409 ✉ kamiichikawa-sho@town.gonohe.aomori.jp	黒沢 護	遠藤 ゆみ子	6(1)	
6	倉 石	☎ 039-1702 五戸町倉石中市字田茂平40 ☎ 77-2006 FAX(0178) 77-2016 ✉ kuraiishi-sho@town.gonohe.aomori.jp	大岡 忠信	前川原 舞子	6(2)	
7	田 子 町	☎ 039-0201 田子町田子字野々上平4 ☎ (0179) 20-7001 FAX(0179) 20-7005 ✉ takkosyo@sc-takko.jp	向井 美香子	石塚 直徳	6(2)	
8	南 名 川	☎ 039-0503 南部町平字広場8 ☎ 76-2010 FAX(0178) 76-3938 ✉ hiscna04@hi-net.ne.jp	釜田 信子	佐藤 幸広	9(4)	
9	南 部 町	☎ 039-0105 南部町沖田面字久保10の1 ☎ (0179) 34-3102 FAX(0179) 34-3272 ✉ nanbushou@town.aomori-nanbu.lg.jp	斉藤 祐之	山田 誠	6(2)	
10	福 地	☎ 039-0815 南部町福田字源次郎平7の1 ☎ 84-3610 FAX(0178) 60-1017 ✉ hiscfc02@hi-net.ne.jp	竹原 まり子	杉若 雅也	8(3)	
11	階 上 町	☎ 039-1202 階上町赤保内字耳ヶ吠6の1 ☎ 88-2019 FAX(0178) 88-1804 ✉ akasho00@cd.hi-net.ne.jp	山田 昇	種市 英明	8(3)	
12	道 仏	☎ 039-1201 階上町道仏字外窪21の1 ☎ 89-2015 FAX(0178) 89-2882 ✉ hischk06@hi-net.ne.jp	長根 朋子	種市 芳丈	6(1)	
13	階 上	☎ 039-1203 階上町鳥屋部字大鶴音1の2 ☎ 88-3122 FAX(0178) 88-1808 ✉ hischk08@hi-net.ne.jp	橋本 博子	工藤 和宏	2(1)	
14	石 鉢	☎ 039-1208 階上町角柄折字石鉢14の2 ☎ 88-2703 FAX(0178) 88-1805 ✉ hischk02@hi-net.ne.jp	石渡 保	榊田 航亮	6(4)	
15	新 郷 村	☎ 039-1801 新郷村戸来字大久保88 ☎ 78-3116 FAX(0178) 78-3145 ✉ shingosho@vill.shingo.aomori.jp	山本 哲	近藤 雄	6(2)	

(2) 三戸郡 中学校(11校)

学級数()内は外数で特別支援学級数

No.	学 校 名	郵便番号・所在地・電話番号・FAX番号・メールアドレス	校長氏名	教頭氏名	学級数	へき級
1	三戸町 三戸	☎ 039-0112 三戸町梅内字権現林1 ☎ (0179)22-2355・22-1125職、22-1126校 ✉ san-chu@kind.ocn.ne.jp FAX(0179)22-2796	(島守 詩子) 小本務	嶋守 学	6(3)	
2	五戸町 五戸	☎ 039-1524 五戸町豊間内字地蔵平1の276 ☎ 62-2228 FAX(0178)62-7187 ✉ gonohe-chu@town.gonohe.aomori.jp	浅石 英一	今田 華織	6(3)	
3	五戸町 川内	☎ 039-1501 五戸町上市川字赤川々原1 ☎ 68-2201 FAX(0178)68-2783 ✉ kawauchi-chu@town.gonohe.aomori.jp	工藤 正義	川村 美樹	3(2)	
4	五戸町 倉石	☎ 039-1702 五戸町倉石中市字上ミ平36 ☎ 77-2022 FAX(0178)77-2244 ✉ kuraishi-chu@town.gonohe.aomori.jp	鈴木 浩司	対馬 康弘	3(1)	
5	田子町 田子	☎ 039-0201 田子町田子字風張27の1 ☎ (0179)32-3249 FAX(0179)32-3271 ✉ tachu01@sc-takko.jp	野田 基行	小峠 和広	3(2)	
6	南部町 名川	☎ 039-0502 南部町下名久井字白山81 ☎ 76-2110 FAX(0178)76-3971 ✉ nagawa-j.high@nagawa-jh.jp	甲地 智弘	滝田 敏広	6(2)	
7	南部町 南部	☎ 039-0105 南部町沖田面字沖中101 ☎ (0179)34-3137 FAX(0179)34-3271 ✉ info-nanbucyu@leaf.ocn.ne.jp	越後 俊之	土川 真紀子	3(2)	
8	南部町 福地	☎ 039-0815 南部町福田字板橋1の2 ☎ 84-2211 FAX(0178)60-1007 ✉ fukuchi.jh@aroma.ocn.ne.jp	佐々木原 淳	齋藤 睦	4(2)	
9	階上町 道仏	☎ 039-1201 階上町道仏字蓬窪4の7 ☎ 89-2121 FAX(0178)80-6005 ✉ douchu@cd.hi-net.ne.jp	奥寺 努	栃木 修晃	3(2)	
10	階上町 階上	☎ 039-1202 階上町赤保内字柳沢15の2 ☎ 88-2018 FAX(0178)80-1002 ✉ hashichu@cd.hi-net.ne.jp	平 和人	川井 利之	6(4)	
11	新郷村 新郷	☎ 039-1802 新郷村西越字佐野平21 ☎ 78-2047 FAX(0178)78-2036 ✉ shin5jh@vill.shingo.aomori.jp	橋本 満昭	森山 高志	3(1)	1

(3) 三八管内公立幼稚園 (1園)

No.	園 名	郵便番号・所在地・メールアドレス	電話番号	園長氏名	備考
1	田子幼稚園	☎ 039-0201 田子町田子字悪土6の1 ✉ takko1001a@town.takko.lg.jp	(0179)32-2340	尾形 真一朗	

(4) 八戸市 小学校(41校)

学級数()内は外数で特別支援学級数

No.	学 校 名	郵便番号・所在地・電話番号・FAX番号・メールアドレス	校長氏名	教頭氏名	学級数	へき級
1	八 戸	☎ 031-0077 八戸市長根三丁目24の1 ☎ 43-2820校・事、44-3021職 FAX(0178)71-1378 ✉ hachi_e@hec.hachinohe.ed.jp	小林 淳	松坂 優侍	10(2)	
2	吹 上	☎ 031-0003 八戸市吹上一丁目14の36 ☎ 44-0527校・職・事、44-0528職 FAX(0178)71-1379 ✉ fukiag_e@hec.hachinohe.ed.jp	川村 洋	福田 秀貴	20(3)	
3	長 者	☎ 031-0021 八戸市長者三丁目2の1 ☎ 22-0564校・職、43-2211事 FAX(0178)71-1377 ✉ cyojya_e@hec.hachinohe.ed.jp	島浦 靖	上柿 尊志	13(3)	
4	中 居 林	☎ 031-0013 八戸市石手洗字一本木29 ☎ 96-1030校・職 FAX(0178)71-8022 ✉ nakaib_e@hec.hachinohe.ed.jp	沼舘 寿朗	中村 規康	11(4)	
5	柏 崎	☎ 031-0804 八戸市青葉二丁目7の1 ☎ 43-2263 FAX(0178)71-1370 ✉ kasiwa_e@hec.hachinohe.ed.jp	南舘 義孝	相馬 昌之	18(4)	
6	小 中 野	☎ 031-0802 八戸市小中野五丁目2の17 ☎ 44-1513・44-1514 FAX(0178)71-1371 ✉ konakn_e@hec.hachinohe.ed.jp	河村 雅庸	佐々木 寿子	12(3)	
7	江 陽	☎ 031-0801 八戸市江陽五丁目9の24 ☎ 22-1824校・事、43-8290職 FAX(0178)71-1373 ✉ koyo_e@hec.hachinohe.ed.jp	笹川 力	石井 一二三	7(1)	
8	湊	☎ 031-0812 八戸市湊町字中道7の1 ☎ 33-1022校・職・事、33-2523職 FAX(0178)32-1037 ✉ minato_e@hec.hachinohe.ed.jp	音喜多 勸	小坂 一博	6(3)	
9	青 潮	☎ 031-0812 八戸市湊町字鮫の口23の4 ☎ 33-1710校・職、33-5416事 FAX(0178)32-1034 ✉ seicyo_e@hec.hachinohe.ed.jp	三角 浩司	高橋 正之	18(3)	
10	白 銀	☎ 031-0822 八戸市白銀町字大久保道1の1 ☎ 33-1021校・職、33-2312事 FAX(0178)32-1032 ✉ sirogn_e@hec.hachinohe.ed.jp	本宮 共子	小田島 諭	6(3)	
11	町 畑	☎ 031-0833 八戸市大久保字下町畑29の2 ☎ 35-5133 FAX(0178)32-1036 ✉ machib_e@hec.hachinohe.ed.jp	後藤 浩	舘 朋美	6(3)	
12	鮫	☎ 031-0841 八戸市鮫町字上手代森19 ☎ 33-0249校・職・事、33-2010職 FAX(0178)32-1031 ✉ same_e@hec.hachinohe.ed.jp	鈴木 規夫	種子 麻佐子	11(2)	
13	種 差	☎ 031-0841 八戸市鮫町字赤コウ55の59 ☎ 38-2011 FAX(0178)30-8032 ✉ taness_e@hec.hachinohe.ed.jp	熊谷 一	山口 将貴	3	
14	大 久 喜	☎ 031-0841 八戸市鮫町字大作平44の29 ☎ 38-2609 FAX(0178)30-8030 ✉ okuki_e@hec.hachinohe.ed.jp	高橋 将樹	尾崎 真理子	4	
15	金 浜	☎ 031-0843 八戸市金浜字外ノ久保43の3 ☎ 38-2610 FAX(0178)30-8031 ✉ kanehm_e@hec.hachinohe.ed.jp	夏坂 俊史	寺澤 麻美	2	
16	根 城	☎ 039-1166 八戸市根城四丁目22の27 ☎ 22-0248校・事、43-5128職 FAX(0178)71-1376 ✉ nejyo_e@hec.hachinohe.ed.jp	木村 朋子	蛭田 健	14(3)	
17	田 面 木	☎ 039-1104 八戸市田面木字山道下夕13の2 ☎ 27-2424校・職、27-2448職 FAX(0178)70-1094 ✉ tamonk_e@hec.hachinohe.ed.jp	松本 清和	淡路 浩志	7(3)	
18	下 長	☎ 039-1103 八戸市長苗代字太古殿1の1 ☎ 28-6731校・職、28-1644事 FAX(0178)21-1193 ✉ simong_e@hec.hachinohe.ed.jp	宍戸 義彦	佐々木 義智	12(3)	
19	根 岸	☎ 039-1169 八戸市日計五丁目8の1 ☎ 28-1835校・職、20-4963職 FAX(0178)21-1196 ✉ negisi_e@hec.hachinohe.ed.jp	長倉 一志	三浦 祐子	12(4)	
20	是 川	☎ 031-0023 八戸市是川四丁目1 ☎ 96-3746校・職、96-3747事 FAX(0178)71-8020 ✉ korekw_e@hec.hachinohe.ed.jp	新山 聡	松田 典孝	6(1)	
21	三 条	☎ 039-1101 八戸市尻内町字三條目4の4 ☎ 27-2216校・職、27-4845職 FAX(0178)70-1093 ✉ sanjyo_e@hec.hachinohe.ed.jp	在家 正行	階上 高広	14(4)	
22	明 治	☎ 039-1105 八戸市八幡字館ノ下12の2 ☎ 27-3321校・職、27-3836職 FAX(0178)70-1095 ✉ meiji_e@hec.hachinohe.ed.jp	八嶋 俊次	三浦 純平	6(1)	
23	桔 梗 野	☎ 039-2241 八戸市市川町字尻引前山31の2 ☎ 28-3905校・職、28-8481事 FAX(0178)21-1195 ✉ kikyon_e@hec.hachinohe.ed.jp	吉田 朝子	淡路 秀一	11(2)	

No.	学 校 名	郵便番号・所在地・電話番号・FAX番号・メールアドレス	校長氏名	教頭氏名	学級数	へき級
24	轟 木	☎ 039-2241 八戸市市川町字和野22の4 ☎ 52-3458 FAX (0178) 50-1032 ✉ todork_e@hec.hachinohe.ed.jp	堤 司	相前 由佳子	3	
25	多 賀	☎ 039-2241 八戸市市川町字古館30の1 ☎ 52-3450 校・職 FAX (0178) 50-1030 ✉ taga_e@hec.hachinohe.ed.jp	中村 雅人	阿保 祐一	6(1)	
26	豊 崎	☎ 039-1109 八戸市豊崎町字下永福寺12の3 ☎ 23-2202 校・職 FAX (0178) 70-1096 ✉ toyosk_e@hec.hachinohe.ed.jp	久保 亨	防村 和弘	3	
27	新 井 田	☎ 031-0813 八戸市新井田字館平20 ☎ 25-5125 校・職、 25-3150 事 FAX (0178) 30-1021 ✉ niida_e@hec.hachinohe.ed.jp	梅内 太郎	豊巻 裕史	20(3)	
28	旭ヶ丘	☎ 031-0824 八戸市旭ヶ丘一丁目1の6 ☎ 25-5100 校・職・事、 25-4074 事 FAX (0178) 30-1020 ✉ asahi_e@hec.hachinohe.ed.jp	石丸 昌克	相馬 直恵	12(3)	
29	多 賀 台	☎ 039-2242 八戸市多賀台三丁目9 ☎ 52-2450 FAX (0178) 50-1031 ✉ tagadi_e@hec.hachinohe.ed.jp	竹花 剛二	大水 規子	6(2)	
30	白 鷗	☎ 031-0822 八戸市白銀町字中平13の3 ☎ 34-4016 FAX (0178) 32-1035 ✉ hakuou_e@hec.hachinohe.ed.jp	古川 祐行	吉田 悟	8(2)	
31	城 下	☎ 031-0072 八戸市城下四丁目3の42 ☎ 44-3022 校・事、 44-3023 職 FAX (0178) 71-1374 ✉ sirost_e@hec.hachinohe.ed.jp	中奥 尚子	古館 直樹	11(4)	
32	囃 南	☎ 031-0022 八戸市糠塚字大開4の1 ☎ 44-4661 校・事 FAX (0178) 71-1375 ✉ tonan_e@hec.hachinohe.ed.jp	大坂 隆	田名部 純一	6(1)	
33	高 館	☎ 039-1161 八戸市河原木字小田56の16 ☎ 28-3603 校・事、 28-8480 職 FAX (0178) 21-1194 ✉ takadt_e@hec.hachinohe.ed.jp	寺口 朋男	小坂 智則	6(2)	
34	江 南	☎ 039-1166 八戸市根城九丁目22の50 ☎ 46-2431 ・ 46-2432 FAX (0178) 71-1372 ✉ konan_e@hec.hachinohe.ed.jp	馬場 英子	佐藤 満司	6(1)	
35	城 北	☎ 039-1165 八戸市石堂一丁目22の6 ☎ 28-5461 校・事、 28-8491 職 FAX (0178) 21-1197 ✉ jyohok_e@hec.hachinohe.ed.jp	出貝 幸浩	大江 雅之	12(3)	
36	西 園	☎ 039-1101 八戸市尻内町字島田24の1 ☎ 23-3235 校・職、 23-2913 職 FAX (0178) 70-1097 ✉ nisizn_e@hec.hachinohe.ed.jp	檜木 慎一	田中 靖	10(2)	
37	白 銀 南	☎ 031-0833 八戸市大久保字鷹待場38の2 ☎ 33-1126 校・事、 33-1141 職 FAX (0178) 32-1033 ✉ siromi_e@hec.hachinohe.ed.jp	高山 一雄	大向 隆志	14(4)	
38	白 山 台	☎ 039-1111 八戸市東白山台二丁目31の1 ☎ 27-9200 校、 27-9210 事 FAX (0178) 70-2006 ✉ hakusn_e@hec.hachinohe.ed.jp	大館 秀光	種子 和憲	14(3)	
39	西白山台	☎ 039-1113 八戸市西白山台四丁目15の1 ☎ 70-2489 FAX (0178) 27-1111 ✉ nhakusn_e@hec.hachinohe.ed.jp	加藤 慎一	石岡 茂樹	18(3)	
40	島 守	☎ 031-0202 八戸市南郷島守字小平15の1 ☎ 83-2311 FAX (0178) 80-8010 ✉ simamr_e@hec.hachinohe.ed.jp	久保 慶喜	高橋 裕介	3	
41	南 郷	☎ 031-0111 八戸市南郷市野沢字石窪32の10 ☎ 82-2042 FAX (0178) 60-8008 ✉ nango_e@hec.hachinohe.ed.jp	小笠原 一彦	戸館 典子	6(2)	

(5) 八戸市 中学校(24校)

学級数()内は外数で特別支援学級数

No.	学 校 名	郵便番号・所在地・電話番号・FAX番号・メールアドレス	校長氏名	教頭氏名	学級数	へき級
1	第 一	☎ 031-0003 八戸市吹上二丁目17の1 ☎ 44-2215校・職、44-2216事 FAX(0178) 71-1309 ✉ daiich_j@hec.hachinohe.ed.jp	木村 政和	小野寺 良治	14(3)	
2	第 二	☎ 031-0077 八戸市長根三丁目23の1 ☎ 22-2297校・事、43-7819職 FAX(0178) 71-1310 ✉ daini_j@hec.hachinohe.ed.jp	管 宏	元澤 朋子	11(3)	
3	第 三	☎ 031-0804 八戸市青葉三丁目13の36 ☎ 44-1319事、44-1320校・職 FAX(0178) 71-1304 ✉ daisan_j@hec.hachinohe.ed.jp	佐々木 宏恵	長者久保 希史子	10(2)	
4	長 者	☎ 039-1167 八戸市沢里字休場28の1 ☎ 43-4871校・事、43-4872職 FAX(0178) 71-1307 ✉ cyojya_j@hec.hachinohe.ed.jp	蔦川 誠	石田 純也	9(3)	
5	小 中 野	☎ 031-0802 八戸市小中野三丁目9の26 ☎ 43-2246、43-2247 FAX(0178) 71-1305 ✉ konakn_j@hec.hachinohe.ed.jp	佐藤 俊之	森外 勇一	5(2)	
6	湊	☎ 031-0822 八戸市白銀町字右新井田道13の2 ☎ 33-0621、33-2278校、33-8773 FAX(0178) 32-1133 ✉ minato_j@hec.hachinohe.ed.jp	川村 隆憲	青山 浩太郎	9(3)	
7	白 銀	☎ 031-0822 八戸市白銀町字栗沢道38 ☎ 33-3287校・事、33-3284 FAX(0178) 32-1131 ✉ sirogn_j@hec.hachinohe.ed.jp	太田 成人	大下 毅	8(2)	
8	鮫	☎ 031-0841 八戸市鮫町字古馬屋23の5 ☎ 33-0727校・職、33-1317職 FAX(0178) 32-1132 ✉ same_j@hec.hachinohe.ed.jp	富樫 克輝	尾崎 元子	5(2)	
9	南 浜	☎ 031-0841 八戸市鮫町字子猪越15の2 ☎ 38-2009 FAX(0178) 30-8033 ✉ minamh_j@hec.hachinohe.ed.jp	釜石 潤	田中 秀子	3	
10	根 城	☎ 039-1166 八戸市根城五丁目11の42 ☎ 22-2065校・職、44-1259職 FAX(0178) 71-1308 ✉ nejyo_j@hec.hachinohe.ed.jp	熊谷 誠二	大野 勉	14(2)	
11	下 長	☎ 039-1161 八戸市河原木字河原木後77の2 ☎ 28-2745校・職、20-3278 FAX(0178) 21-1191 ✉ simong_j@hec.hachinohe.ed.jp	高橋 健	後藤 武志	15(3)	
12	是 川	☎ 031-0023 八戸市是川字細越河原3の1 ☎ 96-2787校・事、96-3685職 FAX(0178) 71-8024 ✉ korekw_j@hec.hachinohe.ed.jp	鎌田 康由	中村 幸一	3(2)	
13	三 条	☎ 039-1101 八戸市尻内町字中根市2 ☎ 27-2126校・事、27-4137職 FAX(0178) 70-1098 ✉ sanjyo_j@hec.hachinohe.ed.jp	米田 裕子	永井 齊孝	9(3)	
14	明 治	☎ 039-1105 八戸市八幡字上ミ沢23の1 ☎ 27-3165校・事、27-5587職 FAX(0178) 70-1090 ✉ meiji_j@hec.hachinohe.ed.jp	松倉 知秀	古市 寛	3(1)	
15	市 川	☎ 039-2241 八戸市市川町字赤畑34の2 ☎ 52-3129校・職、52-5539職 FAX(0178) 50-1033 ✉ ichikw_j@hec.hachinohe.ed.jp	柳谷 貴広	佐藤 功	9(3)	
16	豊 崎	☎ 039-1109 八戸市豊崎町字上七崎1の1 ☎ 23-2516 FAX(0178) 70-1099 ✉ toyosk_j@hec.hachinohe.ed.jp	鈴木 悟	作山 勝浩	3	
17	大 館	☎ 031-0813 八戸市新井田字市子林17の1 ☎ 25-5315校、25-3310職、25-6786事 FAX(0178) 30-1024 ✉ odate_j@hec.hachinohe.ed.jp	堀合 貴	森永 洋行	10(3)	
18	江 陽	☎ 031-0801 八戸市江陽一丁目1の33 ☎ 43-1433職・事、43-1434校・職 FAX(0178) 71-1306 ✉ koyo_j@hec.hachinohe.ed.jp	岩館 昇	館 文憲	3(1)	
19	北 稜	☎ 039-1161 八戸市河原木字八太郎山10の139 ☎ 28-0525 FAX(0178) 21-1192 ✉ hokryo_j@hec.hachinohe.ed.jp	梅村 光江	澤田 新吾	7(2)	
20	東	☎ 031-0823 八戸市湊高台二丁目14の8 ☎ 31-3170校・事、31-3180職 FAX(0178) 32-1130 ✉ higasi_j@hec.hachinohe.ed.jp	横濱 由紀	佐々木 克昌	12(3)	
21	白 銀 南	☎ 031-0833 八戸市大久保字生平1 ☎ 33-6670、33-6672 FAX(0178) 32-1030 ✉ siromi_j@hec.hachinohe.ed.jp	安田 俊彦	河村 由美子	8(2)	
22	白 山 台	☎ 039-1113 八戸市西白山台三丁目24の1 ☎ 70-1570 FAX(0178) 70-1571 ✉ hakusn_j@hec.hachinohe.ed.jp	伊崎 己治	三橋 央尚	16(3)	
23	中 沢	☎ 031-0111 八戸市南郷大字市野沢字黄檗7 ☎ 82-2020 FAX(0178) 82-2079 ✉ nakasw_j@hec.hachinohe.ed.jp	齋藤 浩	堀 直樹	3(1)	
24	島 守	☎ 031-0202 八戸市南郷大字島守字馬場37 ☎ 83-2011 FAX(0178) 83-2094 ✉ simamr_j@hec.hachinohe.ed.jp	高橋 英臣	須藤 修生	3(1)	

(6) 三八管内市町村教育委員会等

教育委員会	教育長名	所在地・メールアドレス	電話番号	FAX番号
八戸市	齋藤信哉	☎ 031-8686 八戸市内丸一丁目1-1 (教育委員会個別の事業所郵便番号) ✉ kyoiku@city.hachinohe.lg.jp	代表(0178)43-2111	(0178)47-4997
三戸町	慶長隆光	☎ 039-0198 三戸町在府小路町43 (教育委員会個別の事業所郵便番号) ✉ kyouiku@town.sannohe.lg.jp	代表(0179)20-1111 直通(0179)20-1157	(0179)20-1114
五戸町	澤田尚	☎ 039-1518 五戸町字下モ沢向8-2 (教育委員会個別の事業所郵便番号) ✉ gakumu@town.gonohe.lg.jp	代表(0178)62-2111 直通(0178)62-7964	(0178)62-2114
田子町	尾形真一郎	☎ 039-0201 田子町田子字柏木田169 ✉ takko0701a@town.takko.lg.jp	代表(0179)20-7070 直通(0179)20-7073	(0179)20-7075
南部町	高橋力也	☎ 039-0592 南部町平字広場28-1 (教育委員会個別の事業所郵便番号) ✉ gakumu@town.aomori-nanbu.lg.jp	代表(0178)76-2111 直通(0178)38-5968	(0178)38-5978
階上町	濱浦幸夫	☎ 039-1201 階上町道仏字天当平1-87 ✉ hashikyo@town.hashikami.lg.jp	代表(0178)88-2111 直通(0178)88-2495	(0178)88-1803
新郷村	岡田稔	☎ 039-1801 新郷村戸来字風呂前10 ✉ kyoiku@vill.shingo.lg.jp	代表(0178)78-2111	(0178)78-3294

施設・団体名	所長・会長名	所在地・メールアドレス	電話番号	FAX番号
三戸郡 教育振興会	小山田孝兆	☎ 039-0802 南部町苦米地字下宿23-1 ジャックドオフィス 303号 ✉ kyukusinnkoukai@yahoo.co.jp	(0178)38-5575	(0178)38-5575
三戸地方 教育研究所	慶長隆光	☎ 039-0132 三戸町大字在府小路町17 ふくじゅそう 3F ✉ mail@sankyouden.com	(0179)23-3625	(0179)23-4096
八戸市総合 教育センター	佐藤公一	☎ 031-0803 八戸市諏訪一丁目2-41 ✉ gedc@hec.hachinohe.ed.jp	代表(0178)46-0521	(0178)46-1155
八戸市こども 支援センター	田端修文	☎ 031-0011 八戸市田向三丁目6-1 八戸市総合保健センター2F ✉ umineko01@hec.hachinohe.ed.jp	代表(0178)38-0724	(0178)38-0738

【三八教育事務所機構図】

☎039-1101

八戸市大字尻内町字鴨田7番地

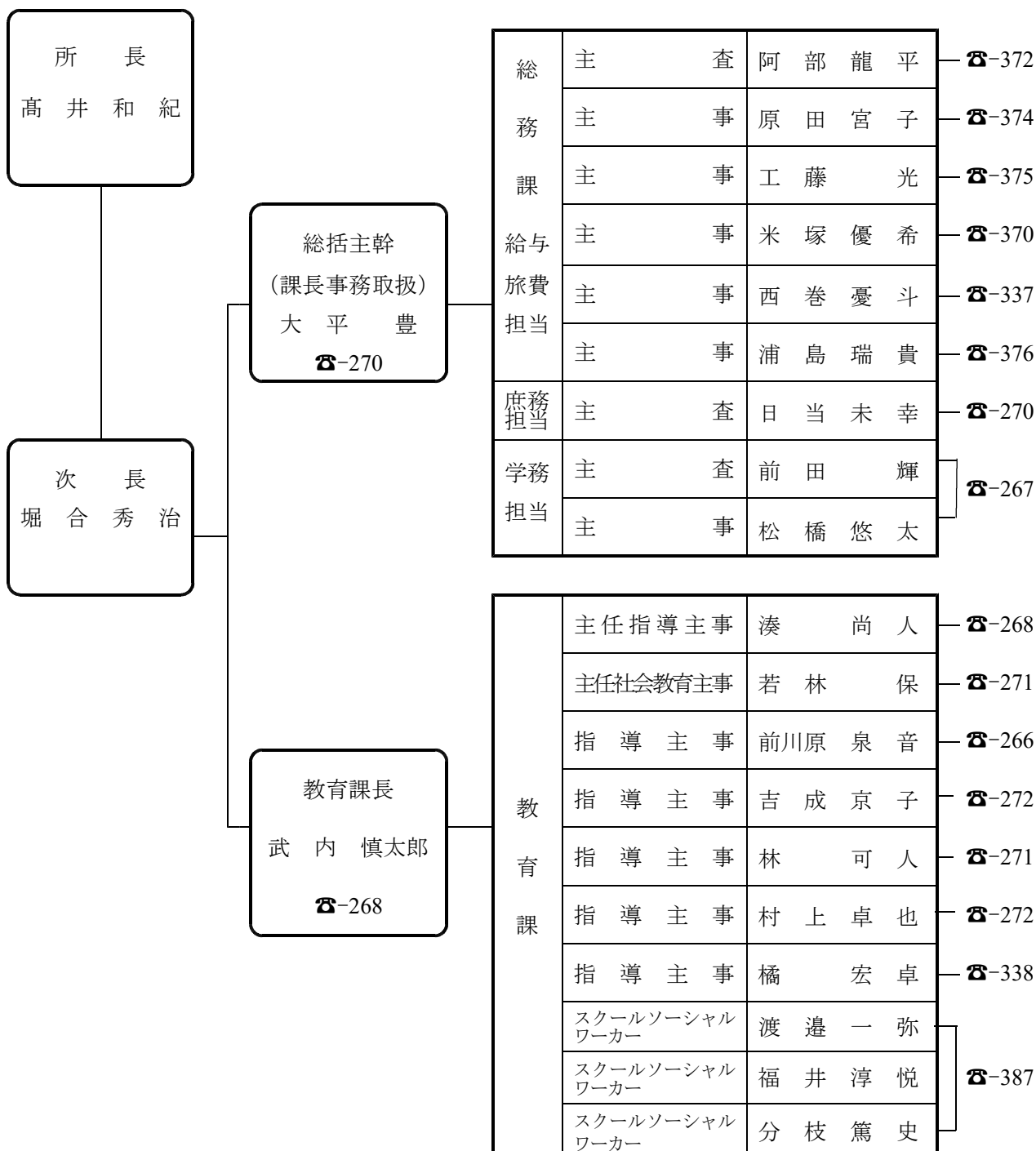
代表電話 (0178) 27-5111
(合同庁舎) ※各担当は内線電話

直通電話 (0178) 27-4521
27-5130

FAX番号 (0178) 27-2847

E-mail 所属 E-SANPACHI@pref.aomori.lg.jp
給与 sanpachi_kyuyo@pref.aomori.lg.jp

U R L http://www.pref.aomori.lg.jp/bunka/
education/38-zimusyo-home.html



【三八教育事務所事務分掌】

担当職氏名		分 掌 内 容			
総 給 与 ・ 旅 費 課	総括主幹 (課長事務取扱)	大平 豊	課総括、公印保管、出納員、総括前渡資金取扱者、叙勲		
	給 与 ・ 旅 費	主 査	阿部 龍平	給与・旅費総括、上北管内小学校給与、上北管内小学校旅費、義務教育費調査(主担)、旅費予算(主担)、社会保険(副担)、所内経理(副担)	
		主 事	原田 宮子	八戸市小学校給与、八戸市小学校旅費、共済組合掛金(主担)、学校訪問(主担)、新採用等研修会(副担)、所得税・住民税(副担)	
		主 事	工藤 光	八戸市小学校・三戸郡小学校給与、八戸市小学校・三戸郡小学校旅費、時間外勤務手当予算(主担)、雇用保険(主担)、個人番号関係(主担)、義務教育費調査(副担)	
		主 事	米塚 優希	三八管内中学校給与、三八管内中学校旅費、所得税・住民税(主担)、学校訪問(副担)、時間外手当予算(副担)、共済組合掛金(副担)、個人番号関係(副担)	
		主 事	西巻 憂斗	上北管内中学校給与、上北管内中学校旅費、社会保険(主担)、新採用等研修会(主担)、雇用保険(副担)、旅費予算(副担)、事業経理(副担)	
		主 事	浦島 瑞貴	管内小・中学校給与、管内小・中学校旅費、時間外勤務手当予算(副担)、個人番号関係(副担)、文書收受	
	庶務	主 査	日当 未幸	所内経理・物品・給与・旅費・統合庶務システム、福利厚生、情報資産管理、文書管理システム、非常勤職員報酬・費用弁償(主担)、事業経理(主担)、社会保険・雇用保険(副担)	
	学 務	主 査	前田 輝	教職員人事、地教委との連絡調整、教職員の服務、教職員の人事評価、非常勤職員報酬・費用弁償(副担)	
		主 事	松橋 悠太	教職員の昇給・昇格、教員免許、叙位・叙勲、公務災害、学級編制、調査統計、退職手当、小・中学校の設置・廃止、学校訪問(副担)、非常勤職員報酬・費用弁償(副担)	

担当職氏名		担当教科・領域	担当分野	分 掌 内 容
教 育 課	教育課長	武内 慎太郎	課総括	学校運営全般 ・郡教育振興会、郡小・中学校長会、小・中教育研究会、租税教育推進協議会 ・教科書関係、教職員中央研修、教職大学院派遣
	主任指導主事	湊 尚人	学校教育総括 理科 生活科 総合的な学習	授業の充実 環境教育の推進 ・学校訪問(計画・要請)、校務分掌等調査、教育活動状況調査 ・郡小・中学校長会議、学校教育関係行事調整会議、大学院教員派遣 ・カリキュラムマネジメント研修、学校組織マネジメント研修 ・「三八の教育」合同会議・編集会議、主要事業会場借用関係(学校教育) ・市町村研究団体、小中教頭会(県・郡・市)、教科充実支援事業(全般) ・郡教育長・指導主事との連絡会議、公立学校における教育改革支援事業
	主任社会教育主事	若林 保	生涯学習・社会教育総括 地域学校協働活動 高齢者教育 家庭教育 文化財	・社会教育関係事業、会議・研修会関係全般、公立学校における教育改革支援事業 ・地域学校協働活動推進事業、県教育支援プラットフォーム三八地区実行委員会 ・種差少年自然の家運営協議会、郡・市連合PTA ・三八社会教育委員連絡協議会、三八学友会、社会教育担当者市町村訪問 ・公民館・図書館(学校図書館を除く)、「社教三昧」、調査統計
	指導主事	前川原 泉音	算数、数学 特別の教科 道徳 音楽	道徳教育の充実 複式教育の充実 幼稚園教育の充実 ・三八へき地・複式教育研究会、複式学級担任者研修会、校種間連携 ・幼稚園教育研究会、幼児教育の理解・発展事業青森県研究協議会 ・中堅教諭等資質向上研修(前期・後期)、県総合学校教育センター研修 ・教育課程(小・中)全般、教育課程届出・実施報告書、統計教育 ・管内道徳教育研究協議会、教育課程研究集会(小・中) ・郡小・中学校教育課程編成研修協議会、全国学力・学習状況調査
	指導主事	吉成 京子	外国語活動 外国語 家庭(小) 技術・家庭	生徒指導の充実 国際化に対応する 教育の推進 ・小・中学校外国語教育充実支援訪問実施事業、ユネスコ関係、帰国児童生徒関係 ・国際理解教育、文化庁芸術関係事業、日韓学術文化青少年交流事業 ・郡中学校英語弁論大会、AOMORI小・中学校外国語教育ワークショップ ・生徒指導関連事業、いじめ防止対策関連事業、安心できる学校づくり推進事業 ・地域生徒指導推進協議会、児童生徒事故報告、善行児童生徒表彰推薦 ・学校不適応対策事業、多様な教育機会を活用した教育支援推進事業 ・スクールソーシャルワーカー配置・派遣事業、合同サポートチーム(STEPS) ・前向きに生きる力を育むふれあいミーティング
	指導主事	林 可人	体育、保健体育 図画工作、美術	体育・健康教育の 充実 キャリア教育の充実 ・冬季学校体育実技講習会、中学校保健体育担当者研修会、体育・食育の楽しさアップ研修会、子どもと保護者の生活習慣実態調査、給食関係、福祉教育、性教育 ・健康教育・体格・体力・ライフスタイル調査、学校体育・健康・安全教育調査 ・新規採用養護教諭・学校栄養職員・栄養教諭研修、中堅教諭等資質向上研修(前期・後期、養護教諭・栄養教諭・学校栄養職員)、児童生徒事故報告 ・生きる力を育む歯と口の健康づくり推進事業、青少年赤十字活動、郡学校保健会 ・管内小・中学校臨時講師研修会
			生涯学習・社会教育 社会体育 青少年教育、成人教育	・三八地区スポーツ推進委員研修会、地域スポーツの推進 ・地域と学校とのパートナーシップ強化事業 ・こどもの読書活動推進事業 ・社会教育を核とする地域ネットワーク活用推進事業(キャリア教育関係)
	指導主事	村上 卓也	国語	情報化に対応する 教育の推進 研修の充実 ・県立高校入学者選抜要項説明会(高校入試関係)、ICT・情報教育 ・学校図書館協議会、地区連合防犯協会(弁論大会審査) ・郡小・中学校研修主任研修会、郡研修計画・実施報告書 ・初任者研修(校長・拠点校指導教員等連絡協議会、次年度実施校事前説明会) ・スクールカウンセラー配置・派遣事業
	指導主事	橋 宏卓	社会 特別活動	特別活動の充実 特別支援教育の充実 ・郡小・中学校学級経営研究協議会、特別支援諸学校就学事務 ・チームで支える特別支援教育校内体制充実事業、地区就学相談・教育相談会 ・特別支援教育関係全般、ユニセフ関係 ・特別支援教育新担当教員実施研修会、教育課程届出・実施報告書(特支) ・地区教育支援委員会、地区特別支援連携協議会、 ・北方領土・主権セミナー、人権教育、消費者教育、主権者教育