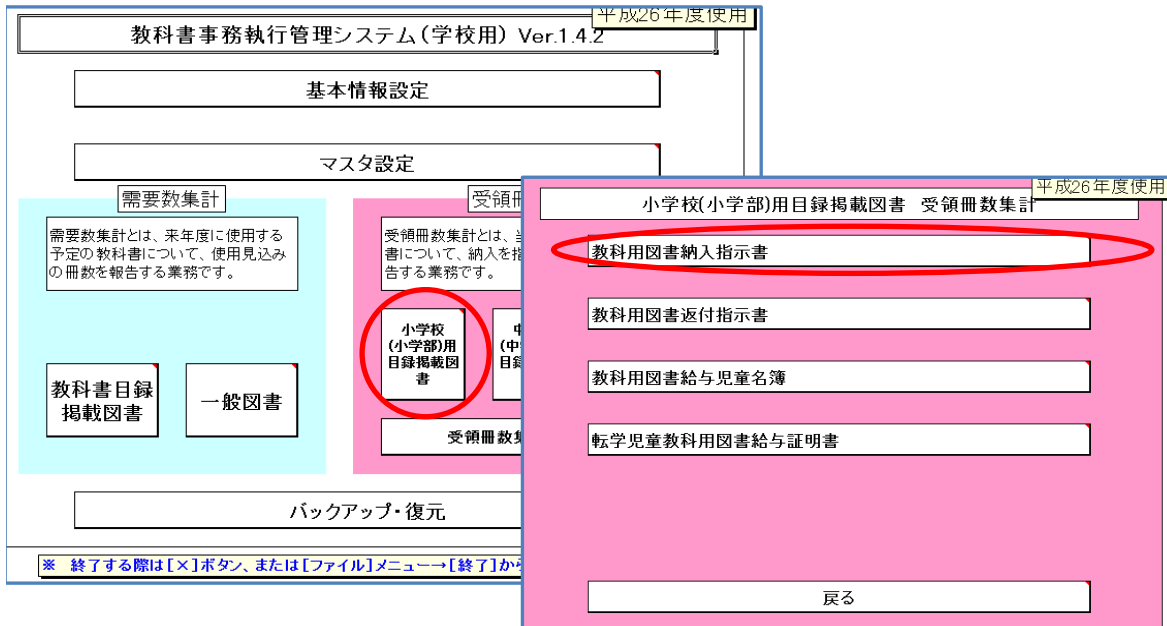


◆市町村学校用◆

03 受領数報告（検定教科書）

**受領冊数の入力**

※ここでは小学校を例に説明します。  
 メニュー画面より「受領冊数集計」の「小学校(小学部)用目録掲載図書」をクリック  
 次に「教科用図書納入指示書」をクリック



検定教科書は「小学校」、☆本等は「聴・知」、視覚教科書は「視覚」を選択

戻る 印刷 新規 登録 削除 平成26年度使用

小学校 聴・知 視覚 編集用リスト 平成26年4月1日\_1

発行者交付 実施機関控 [平成26年度用] No. 1 - 1 (小)

発行者(取次供給所) 平成 年 月 日 殿 青森市立青森小学校 印

実施機関名(校長名) 基本情報の校長名を表示 教科用図書 納入 指示書 [前期]の設定(リスト選択) ※期を変更すると、「納入期日」がリセットされます。 [前期] 用

義務教育諸学校の教科用図書の無償措置に関する法律により児童に無償で給与する教科用図書について、下記のとおり納入してください。

納入場所	青森市立青森小学校			納入期日	平成 26 年 4 月 1 日			
種目	発行者の略称	巻別	第1学年用	第2学年用	第3学年用	第4学年用	第5学年用	第6学年用

- 印刷 表示されている納入指示書を印刷します
- 登録 納入指示書の入力後、必ず「登録」ボタンをクリックします
- 削除 表示されている納入指示書を削除します
- 編集用リスト 納入指示書を複数作成すると「編集用リスト」に日付・連番が記録されます

「期」の設定する。(リスト(前期・前期転学・後期・後期転学)より選択)

戻る 印刷 新規 登録 削除 平成26年度使用

小学校 聴・知 視覚 編集用リスト

発行者交付 実施機関控 [平成26年度用] No. \_\_\_\_\_ - \_\_\_\_\_ (小)

発行者(取次供給所) \_\_\_\_\_ 平成 \_\_\_\_ 年 \_\_\_\_ 月 \_\_\_\_ 日

実施機関名(校長名) \_\_\_\_\_ 青森市立青森小学校 印

基本情報の校長名を表示

教科用図書 納入 指示書

『期』の設定(リスト選択)  
※期を変更すると、『納入期日』がリセットされます。

前期 前期転学 後期 後期転学

義務教育諸学校の教科用図書の無償措置に関する法律により児童に無償で給与する教科用図書について、下記のとおり納入してください。

納入場所	青森市立青森小学校				納入期日	平成 ____ 年 ____ 月 ____ 日		
種目	発行者の略称	巻別	第1学年用	第2学年用	第3学年用	第4学年用	第5学年用	第6学年用

戻る 印刷 新規 登録 削除 平成26年度使用

小学校 聴・知 視覚 編集用リスト

発行者交付 実施機関控 [平成26年度用] No. \_\_\_\_\_ - \_\_\_\_\_ (小)

発行者(取次供給所) \_\_\_\_\_ 平成 \_\_\_\_ 年 \_\_\_\_ 月 \_\_\_\_ 日

実施機関名(校長名) \_\_\_\_\_ 青森市立青森小学校 印

基本情報の校長名を表示

教科用図書 納入 指示書

『期』の設定(リスト選択)  
※期を変更すると、『納入期日』がリセットされます。

前期 前期転学 後期 後期転学

義務教育諸学校の教科用図書の無償措置に関する法律により児童に無償で給与する教科用図書について、下記のとおり納入してください。

納入場所	青森市立青森小学校				納入期日	平成 ____ 年 ____ 月 ____ 日		
種目	発行者の略称	巻別	第1学年用	第2学年用	第3学年用	第4学年用	第5学年用	第6学年用

必要数の反映

新規作成(データ反映)を行いますか?

はい(Y) いいえ(N)

戻る 印刷 新規 登録 削除 平成26年度使用

小学校 聴・知 視覚 編集用リスト

発行者(取次供給所) \_\_\_\_\_ 平成 \_\_\_\_ 年 \_\_\_\_ 月 \_\_\_\_ 日

実施機関名(校長名) \_\_\_\_\_ 青森市立青森小学校 印

基本情報の校長名を表示

教科用図書 納入 指示書

『期』の設定(リスト選択)  
※期を変更すると、『納入期日』がリセットされます。

前期 用

義務教育諸学校の教科用図書の無償措置に関する法律により児童に無償で給与する教科用図書について、下記のとおり納入してください。

納入場所	青森市立青森小学校				納入期日	平成 ____ 年 ____ 月 ____ 日
種目	発行者の略称	巻別	第1学年用	第2学年用	第3学年用	
国語	東書	上巻	10	11	12	
書写	学図		10	11	12	
社会	東書	上巻			12	
地図	東書	上巻				

『期』の設定(リスト選択)  
※期を変更すると、『納入期日』がリセットされます。

【編集用リスト】  
登録済みデータを読み出します。  
リストより選択した直後に、画面上に(登録済み) ※(登録済みデータの上書き更新ではなく)新編用リストは日付がない状態にしてください  
「登録」にて保存時に、『納入期日』連番の形

図書の登録方法  
①作成する指示書  
②【新規】ボタンを  
取得・反映  
③納入(または返  
納入期日(また  
【登録】ボタンを  
④図書データが登  
登録したデータ

納入指示書の納  
以下の期間内の日  
・前期用:4月1日  
・後期用:9月1日  
・前期転学用:4月  
・後期転学用:9月

「種目」「発行者」「納入冊数」は必要数のデータが反映されます。

納入冊数を変更するには該当欄に直接入力します。

※納入冊数は前期用・後期用の初回のみ必要数を自動で反映します。

受領者名(校長名)について

戻る 印刷 新規 登録 削除 平成26年度使用

小中学校 地-知 設置

発行者交付 受領校印控 [平成26年度用] No. - (小)

発行者(学校/供給所) 平成 年 月 日 青森市立青森小学校 印

受領校印控 [校長名] 基本情報に校長名を登録

教科用図書 納入 指示書 [前期] 用

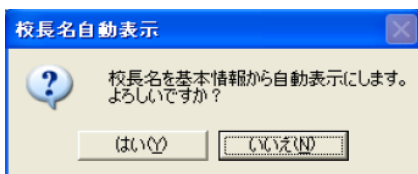
最新取寄済学校の教科用図書の納領状況に関する法律により規定に適合で捨てる教科用図書について、下記のとおり納入してください。

納入場所	青森市立青森小学校			納入期日						
曜日	発行者の名称	巻別	第1学年用	第2学年用	第3学年用	第4学年用	第5学年用	第6学年用	第7学年用	第8学年用
国語	教科書	上巻	10	11	12	12	11	10		
書写	学用		10	11	12	12	11	10		
社会	教科書	上巻			12		11	10		
道徳	教科書	上巻				12				
算数	大日本		10							
算数	大日本	上巻		11	12	12	11	10		
理科	大日本				12	12	11	10		
理科	大日本	別冊				12	11	10		
生活	学用	上巻	10							
音楽	教科書		10	11	12	12	11	10		
図画工作	図画	上巻	10		12		11			
家庭	図画						11			
保健	池立				12		11			

受領者 上記の教科用図書を、上記の納入指示書のとおり受領しました。 青森市立青森小学校 印

平成 年 月 日 受領校印控 [校長名] 基本情報に校長名を登録

(注) 1年を超えて使用する教科用図書については、教科書目次に登録された使用学年の最初の学年用の欄に記入すること。



受領者名(校長名)は「基本情報」の「校長名」を反映するため、発行校長名と受領校長名が同一校長名となります。

受領者名について

- ・前年度と新年度の校長名が同一の場合はそのまま使用します。
- ・新年度校長名が決まっていない場合はDeleteで消去します。また、校長名を直接入力することもできます。

新年度の受領名(校長名)を消去(または入力)した場合の納入指示書は、それ以降、消去(または入力)されたままになります。

**【注意】**  
(登録済みデータの上書き更新ではなく)新しくデータを登録したい場合は編集用リストの日付がない状態にしてください。

すべて入力し、「登録」した後、「印刷」をクリックし印刷する

すべて入力し終えたら、「登録」をクリック

平成26年度使用

平成 26 年 3 月 20 日

「交付日」を直接入力

「納入期日」を直接入力

納入場所	青森市立青森小学校		納入期日 平成 26 年 4 月 6 日					
種目	発行者の略称	巻別	第1学年用	第2学年用	第3学年用	第4学年用	第5学年用	第6学年用
国語	東書	上巻	10	11	12	12	11	10
書写	学四		10	11	12	12	11	10
社会	東書	上巻			12		11	10
地四	東書	上巻				12		

前期において下巻を入力する方法

教科用図書納入指示書

平成 26 年 3 月 20 日

教科用図書納入指示書

平成 26 年 4 月 6 日

納入場所	青森市立青森小学校		納入期日 平成 26 年 4 月 6 日					
種目	発行者の略称	巻別	第1学年用	第2学年用	第3学年用	第4学年用	第5学年用	第6学年用
国語	東書	上巻	10	11	12	12	11	10
書写	学四		10	11	12	12	11	10
社会	東書	上巻			12		11	10
地四	東書	上巻				12		

旧版入力

下巻入力

下巻入力

行の作成

下巻入力行を作成しますか?

はい(Y) いいえ(N)

戻る 印刷 新規 登録 削除 平成26年度使用 編集用リスト

小学校 聴・知 視覚

発行者(取次供給所) 殿 平成 26 年 3 月 20 日

実施機関名(校長名) 青森市立青森小学校 青森 太郎 印

教科用図書 納入 指示書 前期 用

義務教育諸学校の教科用図書の無償措置に関する法律(以下「児童に無償で給与する教科用図書について」)の定めにより納入してください。

納入場所	青森市立青森小学校							
種目	発行者の略称	巻別	第1学年用	第2学年用	第3学年用	第4学年用	第5学年用	第6学年用
国語	東書	上巻	10	11	12	12	11	10
書写	学四		10	11	12	12	11	10
社会	東書	上巻			12		11	10
社会	東書	下巻						
地図	東書	上巻				12		

納入期日 平成 26 年 4 月 6 日

旧版入力 行削除 下巻入力

下巻の行が挿入される。  
 納入数は直接入力する。  
 (間違いにより必要ないときは「行削除」)

★本等の受領冊数の入力方法

★本等について入力するためには、「聴・知」ボタンをクリック  
 ※操作方法は「小学校検定教科書」と同様

戻る 印刷 新規 登録 削除 平成26年度使用 編集用リスト

小学校 聴・知 視覚

発行者交付 実施 控

発行者( ) 氏名 年 月 日 青森市

教科用図書 納入 指示書 前期 用

①「聴・知」ボタン

③新しく登録する場合は「新規」をクリック  
 ↓  
 需要数で入力したデータが自動で反映されるので、「納入期日」及び「交付日」を直接入力する

②『期』を選択

納入場所	青森市立青森小学校			
区分	種目	発行者の略称	教科用図書の名称	冊数
知的 障	国語	東書	こくご ☆	2
	算数	教出	さんずう ☆	2

- 【聴・知】
- ・『期』を選択
  - ・納入数の変更は直接変更入力
  - ・「納入期日」及び「交付日」を直接入力
  - ・「登録」ボタンをクリック
  - ・「印刷」ボタンで印刷

【注意】

この画面では、教科用図書名の追加はできませんので、  
 需要数入力画面に戻って需要数の入力処理を行ってから  
 処理を行ってください。  
 また、必要のない教科用図書は冊数をDeleteで消してください。

転学用納入指示書の作成(検定教科書)

戻る 印刷 新規 登録 削除 平成26年度使用 編集用リスト

小学校 聴・知 視覚

発行者(取次供給所) 殿 平成 26 年 3 月 20 日

実施機関名(校長名) 青森市立青森小学校 青森 太郎 印

教科用図書 納入 指示書 『期』の設定(リスト選択) ※期を変更すると、『納入期日』が 『前期転学』用

義務教育諸学校の教科用図書の無償措置に関する法律により児童に無償で給与する教科用図書について下記のとおり納入してください。

納入場所	青森市立青森小学校		納入期日		平成	年	月
種目	発行者の略称	巻別	第1学年用	第2学年用	第3学年用	第4学年用	第5学年用
国語	東書	上巻	10	11	12	12	11
書写	学四		10	11	12	12	11
社会	東書	上巻			12		11
社会	東書	下巻					
地図	東書	上巻				12	
算数	大日本		10				

『期』の選択で「前期転学(後期転学)」を選択する

- ・「納入期日」、「交付日」を直接入力
- ・納入数を直接入力
- ・「登録」ボタンをクリック
- ・「印刷」ボタンで印刷

2枚目以降作成する場合 ※(登録済みデータの上書き更新ではなく)新しくデータを登録したい場合は、「編集用リスト」の日付がない状態にしてください。

転学用納入指示書の作成(聴・知(☆本等))

戻る 印刷 新規 登録 削除 平成26年度使用 編集用リスト

小学校 聴・知 視覚

発行者交付 実施機関控 [平成26年度用] No. - (聴・知)

発行者(取次供給所) 殿 平成 年 月 日

実施機関名(校長名) 青森市立青森小学校 青森 太郎 印

教科用図書 納入 指示書 『期』の設定(リスト選択) ※期を変更すると、『納入期日』がリセットされます。 『前期転学』用

義務教育諸学校の教科用図書の無償措置に関する法律により児童に無償で給与する教科用図書について下記のとおり納入してください。

納入場所	青森市立青森小学校		納入期日		平成	年
区分	種目	発行者の略称	教科用図書の名称			冊数
知的障害者	国語	東書	こご ☆			2
	算数	教出	さんすう			

『期』の選択で「前期転学(後期転学)」を選択する

- ・「納入期日」、「交付日」を直接入力
- ・納入数を直接入力
- ・「登録」ボタンをクリック
- ・「印刷」ボタンで印刷

『編集用リスト』登録済みデータを呼び出し、リストより選択した直後に、 ※(登録済みデータの上書き) 編集用リストは日付がない「登録」にて保存時に、『新

教科用図書給与児童生徒名簿の作成

メニュー画面より「小学校(小学部)用目録掲載図書」を選択し、「教科用図書給与児童名簿」をクリック

小学校(小学部)用目録掲載図書 受領冊数集計

教科用図書納入指示書

教科用図書返付指示書

教科用図書給与児童名簿

転学児童教科用図書給与証明書

教科用図書反映 平成26年度使用

小学校 聴・知 視覚 整合性チェック\_1 整合性チェック結果\_1

前・後期用 転学用 整合性チェック\_2 整合性チェック結果\_2

〔平成26年度用〕 (小)

『期』の設定(リスト選択)

教科用図書給与児童名簿 (登録した『児童氏名』より自動的に算出されます。)

前期 用

学校名	青森市立青森小学校	学年	0	給与児童数	0	人	給与年月日	平成 年 月 日
学級名		給与児童数	0	人	給与年月日	平成 年 月 日		
教科用図書	を給与した児童の氏名	備考	教科用図書	を給与した児童の氏名	備考	教科用図書	を給与した児童の氏名	備考
1			12					

氏名反映

教科用図書反映

登録

学年、学級別に登録ボタンをクリックする

【注意1】  
「印刷」は、「整合性チェック1」・「整合性チェック2」を行わないと印刷できません。

【注意2】  
「整合性チェック2」は全学年、全学級の登録を行わないと「給与教科書データが存在しません」のエラーメッセージが表示されるので注意

登録済みデータの呼び出しは「期」「学年」「学級」を選択しなおすと、画面上に表示される。  
修正を行った場合は必ず登録ボタンをクリック。

児童名欄は直接入力も可能  
給与教科用図書欄も直接入力可能

種目	教科用図書 の 取 扱 方 式	冊 数	給 与 人 員	種目	教科用図書 の 取 扱 方 式	冊 数	給 与 人 員
国語	国語	101	10	国語	国語	102	10
書写	書写	102	10				
算数	算数	103	10				
生活	生活	104	10				
音楽	音楽	105	10				



給与児童生徒名簿作成上の注意点

教科用図書給与児童名簿										前期用	
学校名		青森市立青森小学校				学年		3学年			
学年名		1		給与児童数		12人		給与年月日		平成 28年 4月 1日	
教科用図書を給与した児童の氏名	備考	教科用図書を給与した児童の氏名	備考	教科用図書を給与した児童の氏名	備考	教科用図書を給与した児童の氏名	備考	教科用図書を給与した児童の氏名	備考	教科用図書を給与した児童の氏名	備考
1		あああ	12	ききき		23				34	
2		いはい	13			24					
3		ううう	14			25					
4		えええ	15			26					
5		おおお	16			27					
6		かかか	17			28					
7		ききき	18			29					
8		くくく	19			30					
9		けけけ	20			31					
10		こここ	21			32					
11		かかか	22			33					

給与した教科用図書の記号・番号及び給与児童数							
種目	教科用図書の記号・番号	給与人数	種目	教科用図書の記号・番号	給与人数	種目	教科用図書の記号・番号
国語	国語 301	12	理科	理科 302	12		
書写	書写 302	12	音楽	音楽 303	12		
社会	社会 301	12	図工	図工 304	12		
社会	社会 302	12	保健	保健 305	12		
算数	算数 303	12					

前期用納入指示書において社会・生活・図工の下巻を給与・入力した場合  
下巻の教科用図書が表示されるが給与人員が上巻と同数になっている  
(最初に給与される学年に表示される)  
(例:1学年の生活、3学年の社会、1学年・3学年・5学年の図工)  
左記の表では第3学年なので社会3.4下は不要である  
同様のことが生活・図工でも表示されるので注意願います。

必要のない教科用図書は種目・教科用図書名・給与人員をDeleteで削除してください。

前期用において、下巻及び継続使用の教科書を給与した場合

教科用図書給与児童名簿										前期用	
学校名		青森市立青森小学校				学年		4学年			
学年名		1		給与児童数		11人		給与年月日		平成 28年 4月 1日	
教科用図書を給与した児童の氏名	備考	教科用図書を給与した児童の氏名	備考	教科用図書を給与した児童の氏名	備考	教科用図書を給与した児童の氏名	備考	教科用図書を給与した児童の氏名	備考	教科用図書を給与した児童の氏名	備考
1		あああ	12			23				34	
2		いはい	13			24				35	
3		ううう	14			25				36	
4		えええ	15			26				37	
5		おおお	16			27				38	
6		かかか	17			28				39	
7		ききき	18			29				40	
8		くくく	19			30					
9		けけけ	20			31					
10		こここ	21			32					
11		かかか	22			33					

給与した教科用図書の記号・番号及び給与児童数							
種目	教科用図書の記号・番号	給与人数	種目	教科用図書の記号・番号	給与人数	種目	教科用図書の記号・番号
国語	国語 401	11	理科	理科 402	11		
書写	書写 402	11	音楽	音楽 403	11		
地図	地図 401	11	社会	社会 302	1		
算数	算数 403	11					
理科	理科 402	11					

前期用において下巻を給与した場合  
給与児童生徒名簿には表示されないで種目・教科用図書名・給与人員を直接入力する  
(例:2学年の生活、4学年の社会、2学年・4学年・6学年の図工)  
他にも地図・家庭・保健などの継続使用される教科用図書においても同様に直接入力する

整合性チェックについて

戻る 印刷 登録 削除 氏名反映 教科用図書反映 平成26年度使

小学校 聴・知 視覚

前・後期用 転学用

整合性チェック1 整合性チェック結果1

整合性チェック2 整合性チェック結果2

〔平成26年度用〕 (小)

教科用図書給与児童名簿

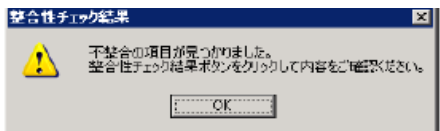
登録した児童氏名より自動的に算出されます 前(期) 用)

学校名	青森市立青森小学校			学	2
学級名	1	給与児童数	11		
教科用図書を給与した児童の氏名	備考	教科用図書を給与した児童の氏名	備考	教科用	用
1	あああ	12		23	
2	いいい	13		24	
3	ううう	14		25	
4	えええ	15		26	
5		16		27	

「整合性チェック1」は表示されている給与児童数と各種図書の給与人員が同数であるかのチェックを行う(学級単位)

「整合性チェック2」は表示されている学年の給与人員と(納入冊数)ー(返付冊数)が同数であるかのチェックを行う(学年単位)

**【注意】**  
**「整合性チェック2」は全学年、全学級の登録を行わないと「給与教科書データが存在しません」のエラーメッセージが表示されるので注意**



「整合性チェック」でエラーがあった場合、修正が必要なものは修正を行い、修正が不要な場合は、「整合性チェック結果」をクリックし、コメント欄に修正不要の理由等を入力する

戻る 整合性チェック結果一覧

小学校(小学部)用記録掲載図書 受領冊数集計 <教科用図書給与児童名簿:組単位>		
整合性チェック結果	該当箇所	コメント
給与人員が給与児童数と一致しません	国語605	
給与人員が給与児童数と一致しません	理科603	
小学校(小学部)用記録掲載図書 受領冊数集計 <教科用図書給与児童名簿:学年単位>		
整合性チェック結果		
中学校(中学部)用記録掲載図書 受領冊数集計 <教科用図書給与児童名簿:学年単位>		
整合性チェック結果		

「整合性チェック」でエラー表示があった場合でも、それが正しい場合はコメント欄に理由を入力する(コメント欄は保存されないため、詳しい理由を入力する必要はない)

(例:OK、修正不要 等)

※コメント入力後、再度整合性チェックを実施すると、入力していたコメントは自動で消去され、再度整合性チェックエラーとなる。  
 まずは、修正が必要な部分をすべて修正してから、整合性チェックを実施し、最後にコメント欄を入力すること。  
 コメント欄入力後は再度「整合性チェック」は行わず、次の処理に進んでください。



「教科用図書反映」をクリックしても給与した図書名が表示されない場合

[期]の設定(リスト選択)

教科用図書給与児童名簿 (前期転学 用) [平成26年度用]

学校名	青森市立青森小学校			学年	2学年
教科用図書を給与した児童の氏名	転学の年月日	給与年月日	給与した教科用図書の記号・番号	転学前の学校において給与を受けた教科用図書の記号・番号	
青森 花子	H26.5.10	H26.5.10	国語 201		
青森 花子	H26.5.10	H26.5.10	書写 202		
青森 花子	H26.5.10	H26.5.10	音楽 203		
八戸 太郎					

教科用図書の入力行が足りない場合は  
給与児童名を再度入力する  
(給与児童名を入力することにより入力行が自動で追加される)

転学児童教科用図書給与証明書の作成

戻る 小学校 聴・知 視覚 印刷 登録 削除 教科用図書反映 平成26年度

〔平成26年度用〕 (小)

転学児童教科用図書給与証明書

青森市 立 青森小 学校長殿 平成 26 年 5 月 20 日

(所在地) 青森県 青森市〇〇〇〇

青森市立青森小学校  
〔TEL. 00-0000-0000 〕  
校長名 青森 太郎 印  
基本情報の校長名を表示

貴校に転学する下記児童について、本校における教科用図書の給与の状況は、下記のとおりであることを証明します。

記

児童氏名	下北 次郎
学 年	第 2 学年

給 与 教 科 用 図 書		
種目	発行者の略称	教科用
国語	東書	国語
書写	学図	書写
算数	大日本	算数
音楽	教芸	音楽

「転出先学校名」を入力  
「交付日」を入力  
「児童氏名」を入力  
「学年」をリストより選択

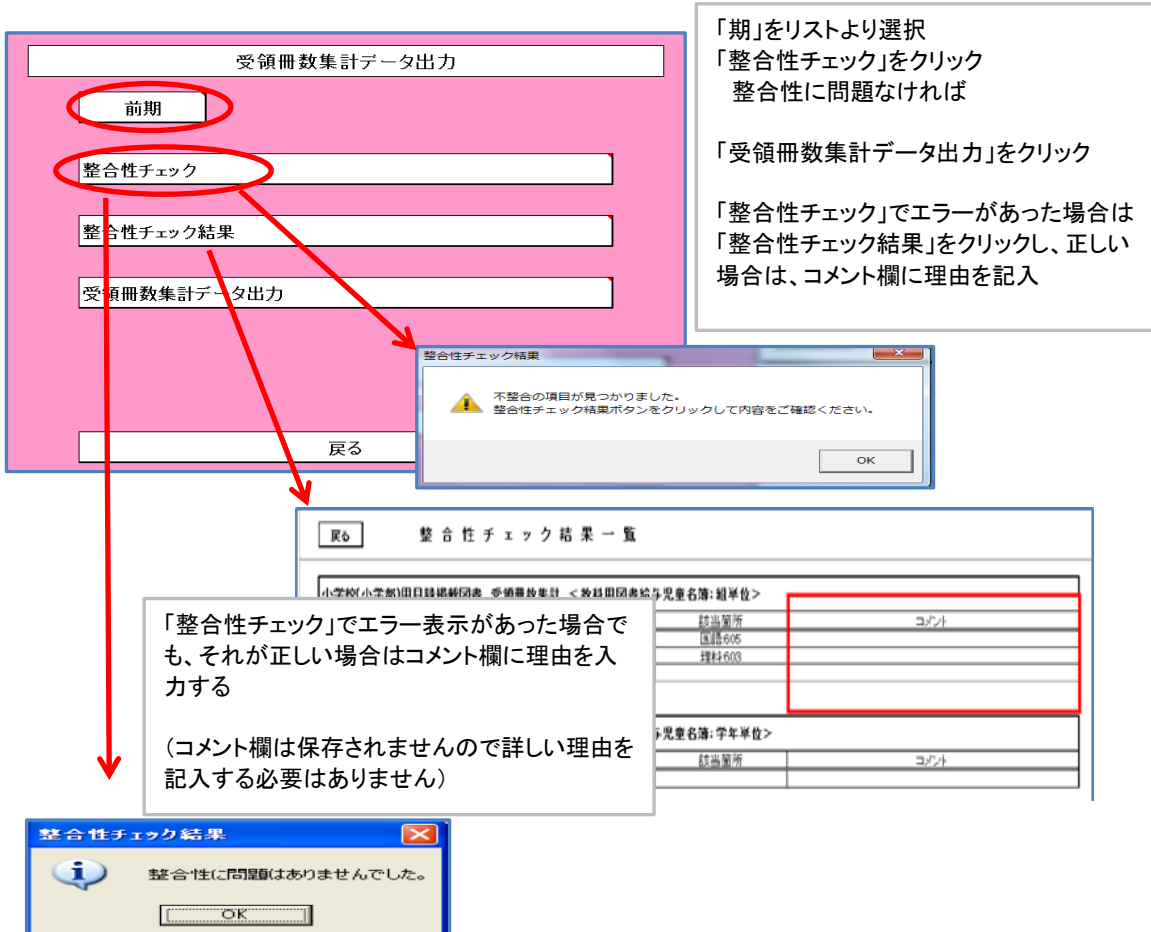
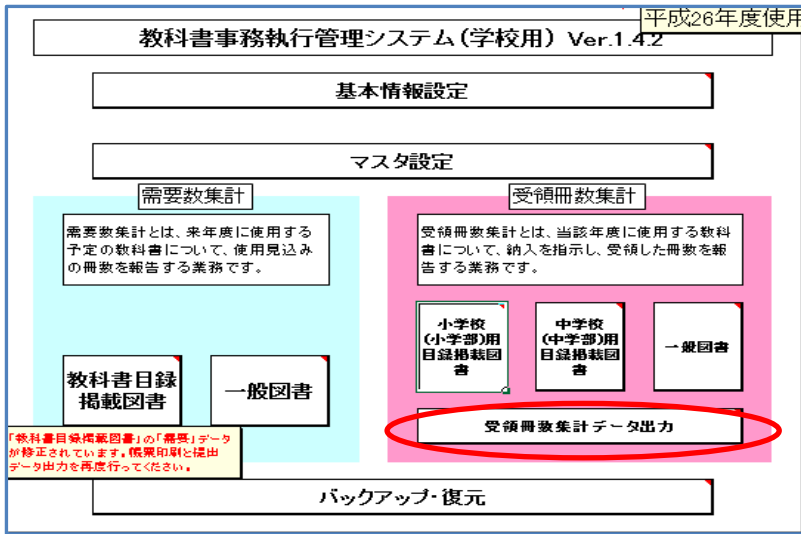
「教科用図書反映」ボタンをクリック

表示されない給与教科書がある場合は余白部分に直接入力  
必要でない給与教科書はDeleteで消去

「登録」ボタンをクリック

提出データの作成

「受領冊数集計データ出力」をクリック



提出データの出力

