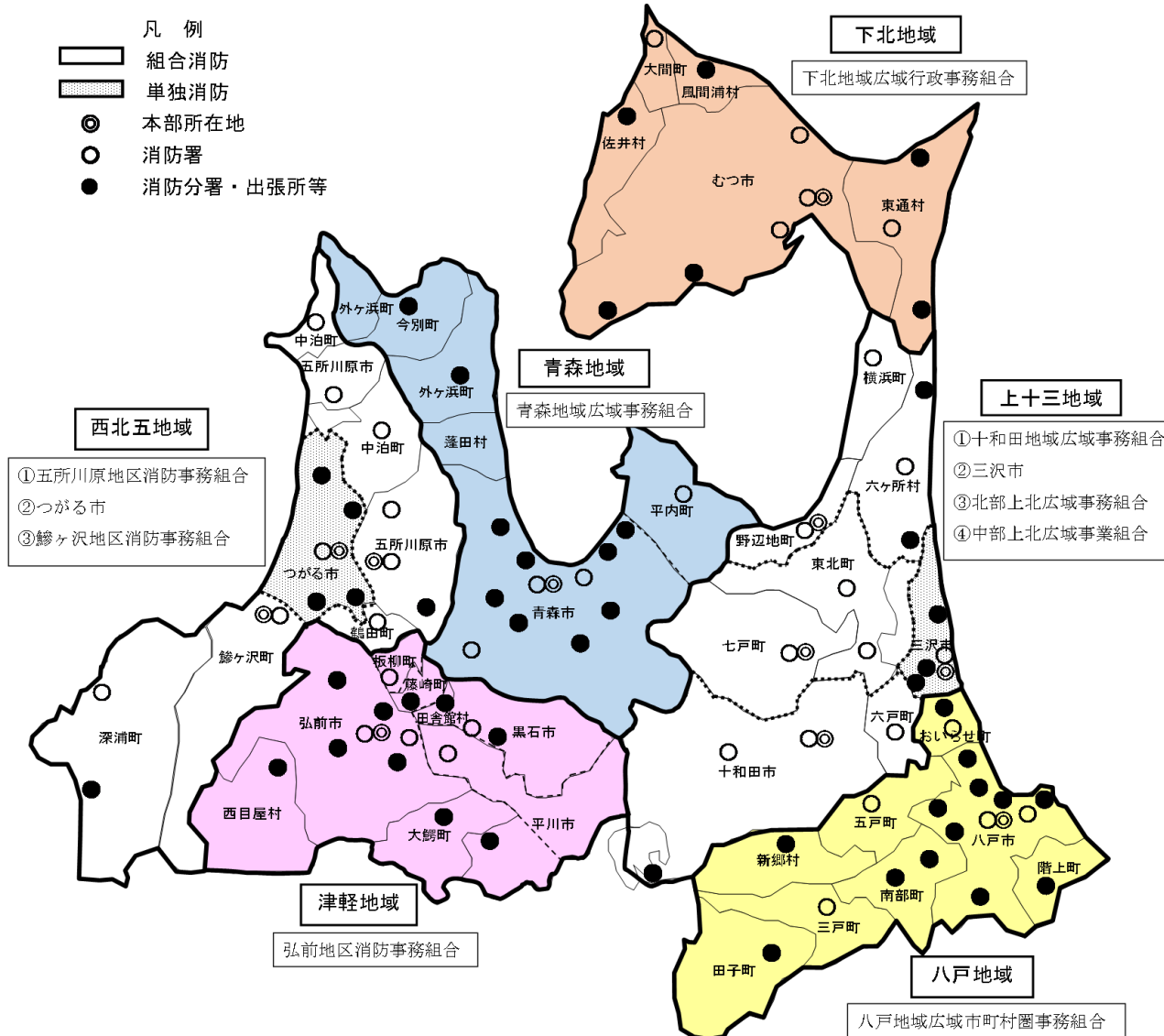


県内市町村の消防の現状等について

資料4

1 消防署所の配置状況



消防本部	11
消防署	38
消防分署・出張所等	51

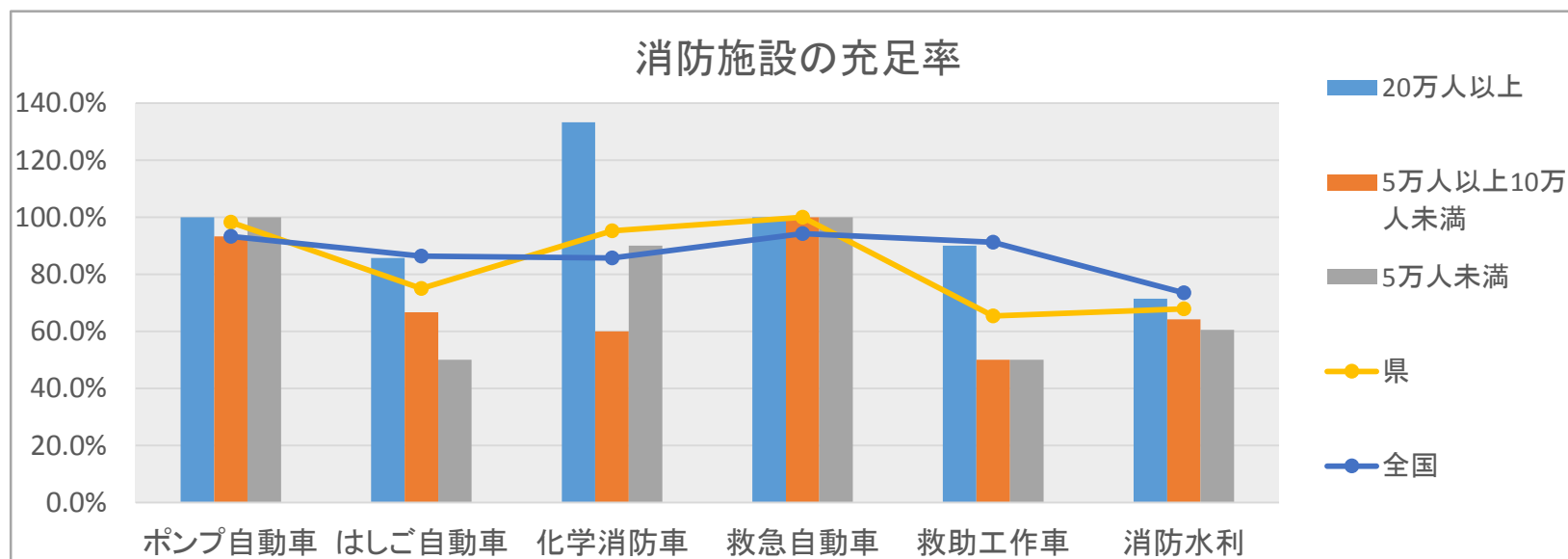
(H29.4.1現在)

県内市町村の消防の現状等について

2 規模別の消防施設等の整備率(充足率)

(1) 消防施設

管轄人口	消防ポンプ自動車	はしご自動車	化学消防車	救急自動車	救助工作車	消防水利
20万人以上 (3消防本部)	100.0%	85.7%	133.3%	100.0%	90.0%	71.5%
5万人以上10万人未満 (3消防本部)	93.3%	66.7%	60.0%	100.0%	50.0%	64.2%
5万人未満 (5消防本部)	100.0%	50.0%	90.0%	100.0%	50.0%	60.5%
県	98.3%	75.0%	95.2%	100.0%	65.4%	67.9%
全国	93.3%	86.4%	85.7%	94.3%	91.2%	73.6%



資料: H27消防施設整備計画実態調査より算出
(H27.4.1現在)

※整備率(充足率)
整備数÷消防力の整備指針算定数

県内市町村の消防の現状等について

2 規模別の消防施設等の整備率

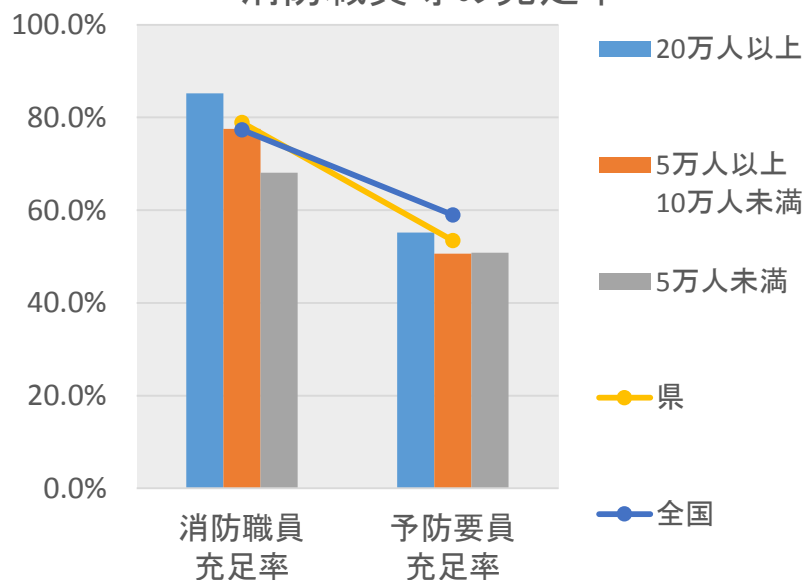
(2) 消防職員

管轄人口	消防職員 充足率	予防要員 充足率
20万人以上	85.2%	55.2%
5万人以上10万人未満	77.5%	50.6%
5万人未満	68.1%	50.8%
県	78.9%	53.4%
全国	77.4%	59.0%

(3) 救急隊員

管轄人口	救急隊員 数	うち専任 隊員数	専任率
20万人以上	519	162	31.2%
5万人以上10万人 未満	421	29	6.9%
5万人未満	344	24	7.0%
県	1,284	215	16.7%
全国	62,489	20,367	32.6%

消防職員等の充足率



資料：H27消防
施設整備計画
実態調査より
算出
(H27.4.1現在)

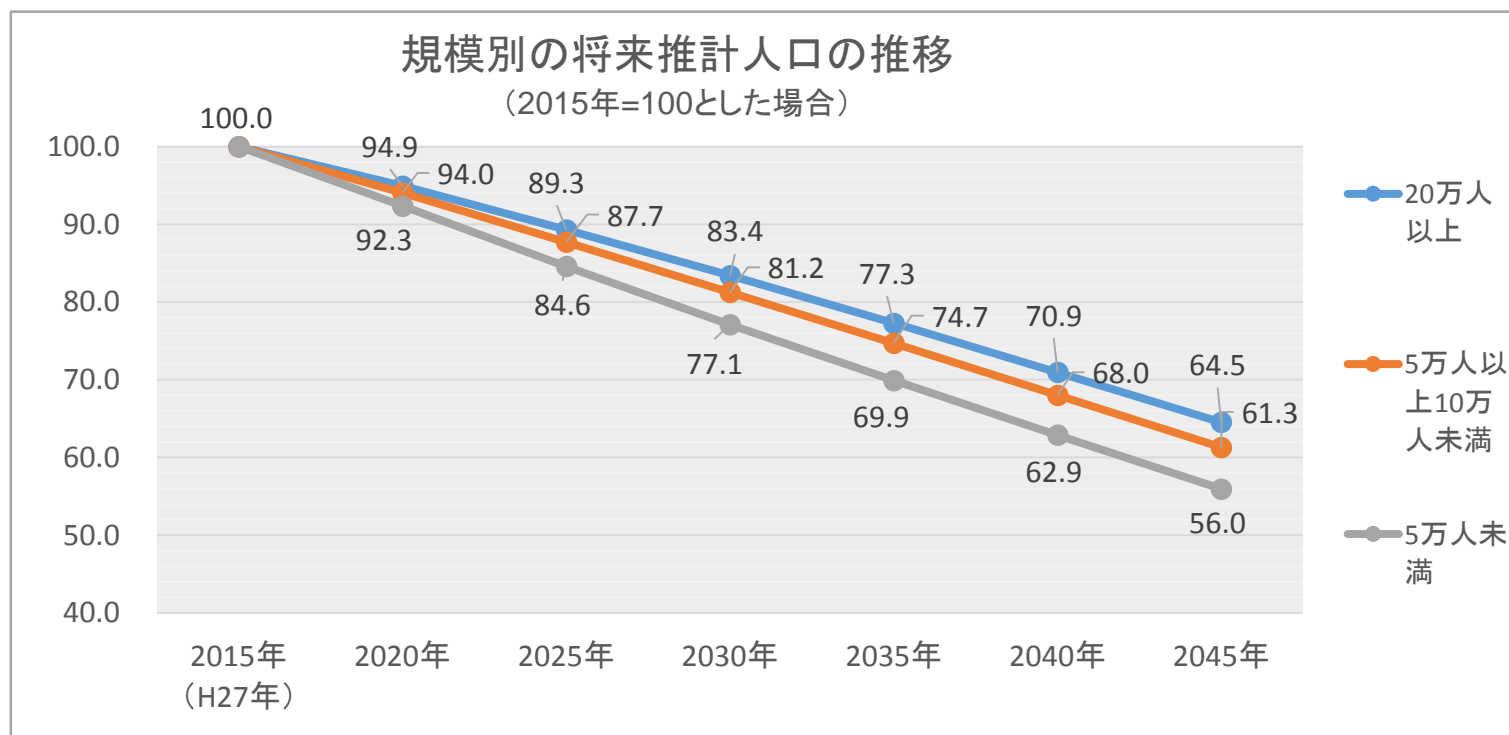
※充足率
現員数÷消
防力の整備指
針算定数

資料：H29消防防災・震災対策現況調査
より算出(H29.4.1現在)

県内市町村の消防の現状等について

3 規模別の将来人口の推移

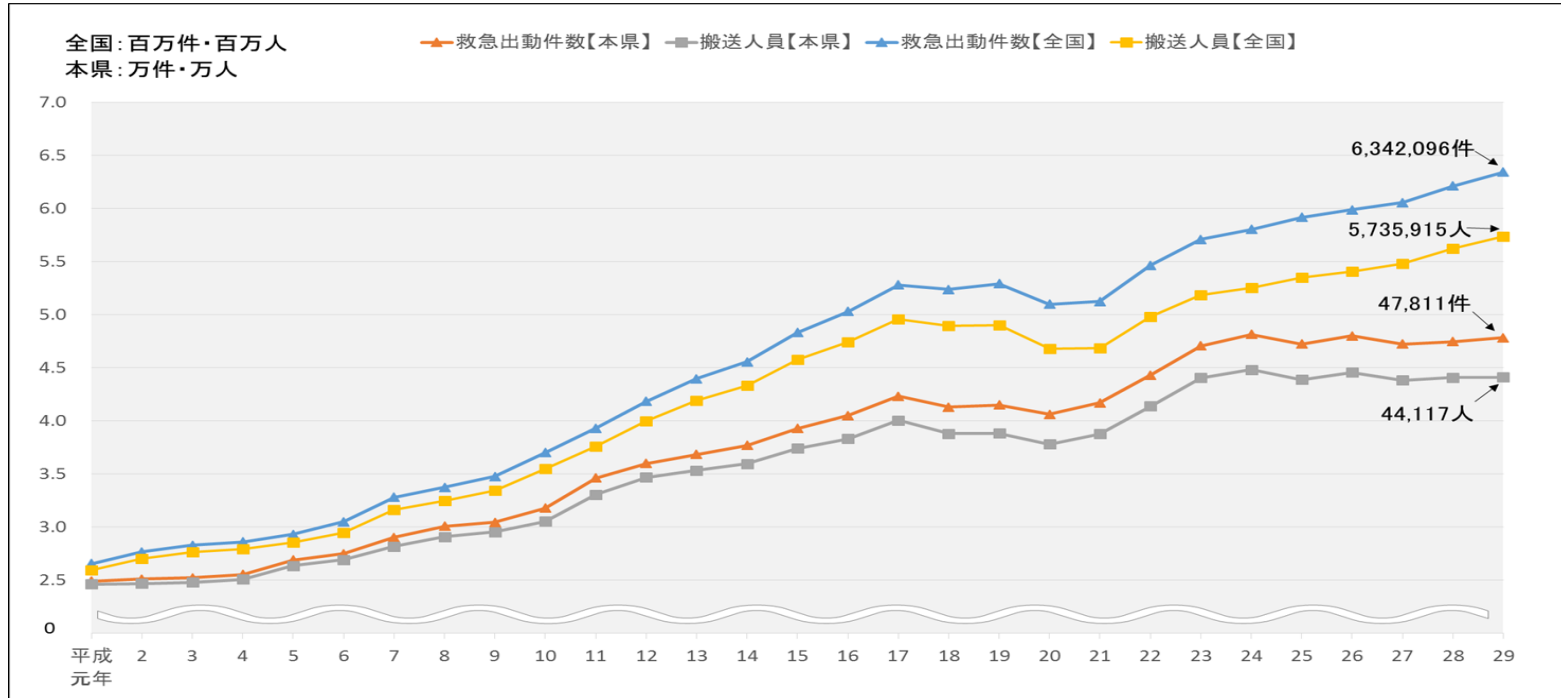
管轄人口	2015年 (H27年)	2020年	2025年	2030年	2035年	2040年	2045年
20万人以上	925,876	878,991	826,780	772,156	715,503	656,823	597,483
5万人以上10万人未満	228,063	214,491	200,020	185,279	170,352	155,107	139,779
5万人未満	154,326	142,489	130,532	118,958	107,882	97,044	86,348
県	1,308,265	1,235,971	1,157,332	1,076,393	993,737	908,974	823,610



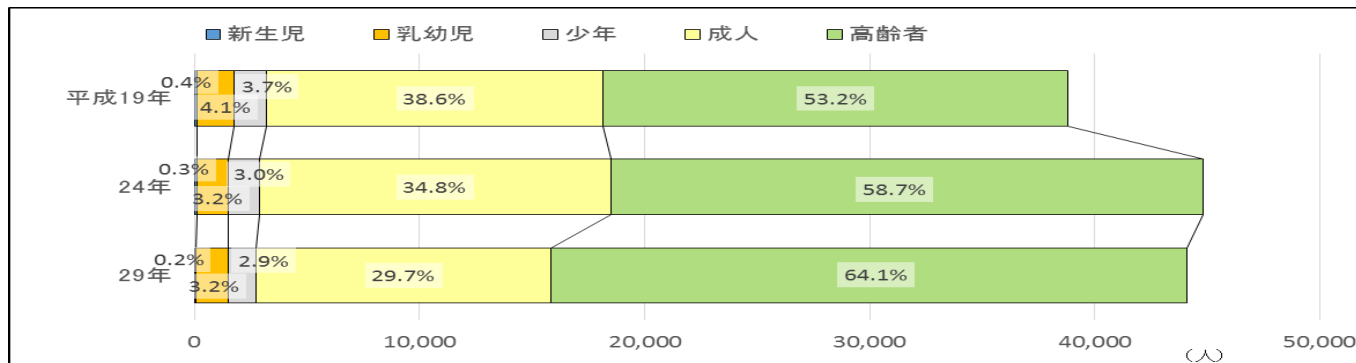
県内市町村の消防の現状等について

4 救急需要の動向

■ 救急出場件数及び搬送人員の推移



■ 年齢区分別の救急搬送人員の構成比の推移(本県)



資料: H29救急・救助の現況