

道南 & 青森

お役立ち情報

道南・青森エリアで愛犬と一緒に泊まれるホテルやレンタカー、動物病院情報です。

HOTEL

愛犬と泊まれるホテル

道南

【HAKODATE男爵倶楽部ホテル&リゾート】

函館市大手町22-10 / 電話:0138-21-1111

【HOTEL&SPA センチュリーマリーナ函館】

函館市大手町22-13 / 電話:0138-23-2121

【ペンション カントリーポーン】

函館市元町6-14 / 電話:0138-22-7759

【函館湯の川温泉 ホテル雨宮館】

函館市湯川町1-26-18 / 電話:0138-59-1515

【クアプラザピリカ】

瀬棚郡今金町美利河205-1 / 電話:0137-83-7111

【鹿部温泉 旅館倉敷】

茅部郡鹿部町字鹿部100 / 電話:01372-7-2249

青森

【浅虫温泉 割烹旅館さつき】

青森市大字浅虫字蛸谷71-7 / 電話:017-752-2352

【星と森のロマンピア 森のコテージ満天ハウス】

弘前市大字水木在家字桜井113-2 / 電話:0172-84-2288

【星野リゾート 奥入瀬渓流ホテル】

十和田市大字奥瀬字栃久保231 / 電話:0570-073-022

【十和田湖畔温泉 ホテル十和田荘】

十和田市大字奥瀬字十和田湖畔休屋340 / 電話:0176-75-2221

【薬研温泉 薬研荘(1室のみ)】

むつ市大畑町薬研14 / 電話:0175-34-2779

【鯉ヶ沢温泉 ホテルグランメール山海荘】

西津軽郡鯉ヶ沢町大字舞戸町字鳴戸1 / 電話:0173-72-8111

RENTAL CAR

レンタカー

道南

青森



函館地区レンタカー協会



青森県レンタカー協会

ANIMAL HOSPITAL

動物病院

道南

青森



北海道獣医師会



青森県獣医師会

TOURIST INFO.

観光情報

道南

青森



木古内町観光協会



北斗市観光協会



青森県観光情報サイト
Amazing AOMORI

道南



青森



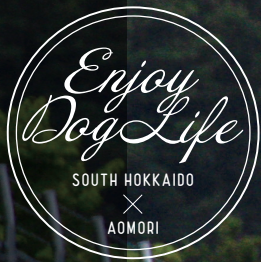
北海道新幹線に乗って 愛犬と一緒に 旅をしよう!



北海道総合政策部交通政策局交通企画課

青森県企画政策部交通政策課

愛犬と行く北海道新幹線の旅・マナーガイド



愛犬を連れての旅は、
きっとステキな
思い出になる。

※北海道新幹線 (JR北海道提供)

道南と青森を巡る北海道新幹線の旅。 愛犬とめいっぱい楽しもう！

日常を離れて、大好きな家族と出かける旅行は、愛犬にとっても楽しい思い出の1ページ。
揺れも少なく、飼い主と離れずに乗車できる北海道新幹線での移動なら、きっとワンちゃんも安心できるはず。
ワクワクとドキドキを詰め込んで、ふだんは出会えない景色やグルメなど、愛犬と一緒に旅行をめいっぱい楽しみましょう。



移動中は、座席シート
の前のスペースに、動物
専用ケースを置くス
タイルとなります。



新函館北斗
— 新青森 — 最速 57分 | 1日 13 往復

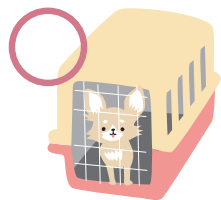
※2022年3月現在の情報です

北海道新幹線に愛犬と乗車する際は、一定の制限がございます。

ケース タテ・ヨコ・高さの合計が120cm以内の動物専用ケース

重量 動物専用ケースと動物を合わせた重さが10kg以内

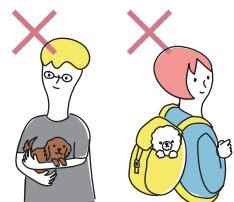
料金 普通手回り品1個につき 290円 動物の持ち込みは「普通手回り品」となるので、乗車当日に駅の窓口にてきっぷを購入



動物が苦手な方やアレルギーをお持ちの方も、気持ちよく北海道新幹線に乗車できるように、以下の点をお守りください。

愛犬は全身が入る動物専用ケースに入れてください。駅や車内ではケースから出さないようお願いいたします。

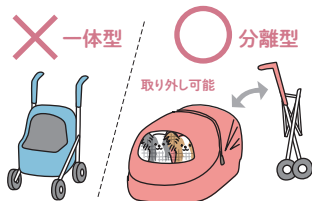
法令に定める盲導犬、介助犬、聴導犬を使用者本人が随伴する場合は除きます。ただし、法令に定める表示等を行っている場合に限りです。



抱いたままや一般のリュックサック、バッグなどに入れた状態ではご利用になれません。



ドッグスリングでは全身が入っていてもご利用になれません。メッシュで顔も覆えるタイプもNGです。



ペットカート(ペットバギー)は、カートを含めた寸法が愛犬を有料手回り品としてお持ち込みいただける制限を超えるためご利用になれません(ケースとカートを分離する場合は除きます)。

各種交通機関の乗車マナー

タクシー・レンタカー

予約時に愛犬と同乗の旨を伝えましょう。

バス

動物専用ケース等に入れ、他のお客様にご迷惑や危害を与えない状態であれば可能です。

路面電車

動物専用ケース等に入れ、他のお客様にご迷惑や危害を与えない状態であれば可能です。

そのほかの鉄道(道南いさりび鉄道・青い森鉄道)

動物専用ケース等に収めることができ、他のお客様にご迷惑や危害を与えない状態であれば可能です。また、お持ち込みの場合は手回り品料金が別途必要となります。

Q 乗り物酔いをしてしまった場合は?

万が一、乗り物酔いをしてしまった場合は、嘔吐や下痢をしてしまうので、オムツやトイレトペーパー、袋などを用意して速やかに処理してください。その心配のあるワンちゃんでしたら、かかりつけの獣医師の指示のもと、事前に酔い止め薬や下痢止めなどを処方してもらうことをオススメします。

Q 愛犬が車内で吠えてしまったら?

「動物専用ケースに布地などを掛けて暗くする」「おやつを与える」「体を撫でる」「水を与える」「優しく名前を呼ぶ」などを行い、不安を解消してあげてください。ケースを叩いたり、揺らしたり、景色を見せることはかえって負担を与える要因になるので、お控えください。

Q 乗車する前に行っておくことはある?

シャンプーやトリミング、肛門絞りなど、他の乗客の方が不快にならないエチケットを行っておきましょう。乗車直前には排泄も済ませておくといいでしょう。体調面に不安のあるワンちゃんの場合は、事前にかかりつけの動物病院で健康チェックを行っておくこともオススメです。



Q 息遣いが荒くなり、よだれが出てきた

車内のヒーターなどで熱中症になっている可能性があります。その場合は、熱源から避けて水分補給や保冷剤などで首周り、肉球を冷やしてください。

Q 動物専用ケースはどんなものが良いですか?

動物専用ケースには、ハードタイプ、ソフトタイプなどの種類があり、特に指定はありませんが、必ずワンちゃんがすっぽり覆われている状態のケースをお願いします。ケースのサイズや重量は左ページの条件をご確認ください。

Q 動物専用ケースに入るのを嫌がってしまいます

日常からのクレートトレーニング(基本的なしつけ)が必要です。飼い主さんとワンちゃんとの主従関係や社会性を身につけることで、さまざまな問題が解消され、お互いにストレスの少ない暮らしができるはず。もし、ご家庭でのトレーニングが難しい場合はしつけ教室などに相談すると良いでしょう。



ロマンあふれる街並みを楽しもう。

夜景も、朝市グルメも大自然も

食べて、笑って、走って、撮って！

2 函館朝市 (函館市)

活気ある朝の市場で新鮮なイカのお刺身を堪能！ワンちゃんとお入れるお店も多数あり。



●住所：函館市若松町9-19
●電話：0138-22-7981 (函館朝市協同組合連合会)

3 五稜郭公園 (函館市)

春は桜の名所、冬は堀の周りをイルミネーションが彩ります。



●住所：函館市五稜郭町44
●電話：0138-31-5505

5 THE DANSHAKU LOUNGE (七飯町)

「男爵いも」の生みの親である川田龍吉男爵にまつわる展示品に囲まれたレストラン＆ショップ。動物専用ケースなどに入っていればワンちゃんの入店もOKです。



●住所：亀田郡七飯町峠下379-3
●電話：0138-82-8888

6 函館乃木神社 (函館市)

愛犬の犬幸(けんこう)をお祈りして愛犬のための「ワンちゃんの七五三詣」を実施する神社。「ペット守り」も奉養しています。



●住所：函館市乃木町5-25
●電話：0138-51-4818

4 函館山 (函館市)

臥牛山とも呼ばれる陸繋島。山頂には展望台があり、世界に誇る夜景が広がります。



●住所：函館市函館山
●電話：0138-23-3105 (函館山ロープウェイ)

1 金森赤レンガ倉庫 (函館市)

函館ベイエリアのシンボル。お土産やグルメの発信場所として多くの方が訪れています。動物専用ケースなどに入っていればワンちゃんの入店もOK。

●住所：函館市末広町14-12
●電話：0138-27-5530



一部入店OK

国内さんぽOK

7 サラキ岬チューリップ公園 (木古内町)



見頃には春のそよ風のなかで約60種5万球のチューリップが咲き誇ります。園内からは威風凛々な勇姿も。

●住所：上磯郡木古内町字亀川13
●電話：01392-6-7357 (木古内町観光協会)

周辺さんぽOK

8 八幡坂 (函館市)



海に向かってまっすぐ伸びる一本道が美しい八幡坂は、函館山と並ぶビュースポットです。周囲を見渡せば異国情緒あふれる元町の教会群など見どころがいっぱいです。

●住所：函館市末広町
●電話：0138-21-3499 (函館市観光誘致課)

周辺さんぽOK

9 旧函館区公会堂 (函館市)



2021年4月にリニューアルオープンした元町のランドマークです。明治43年に建築された、左右対称のコロナルスタイルと、色あいが特徴的な美しい建物です。

●住所：函館市元町11-13
●電話：0138-22-1001

周辺さんぽOK

10 きじひき高原 (北斗市)



大野平野・函館山をはじめ、東側には横津岳、北側には大沼・小沼と駒ヶ岳をパノラマ風景のように一望できます。

●住所：北斗市村山174
●電話：0138-73-3111 (北斗市観光課)

道南エリアは見どころがいっぱいだよ！



11 大沼公園 (七飯町)

駒ヶ岳と湖のビュースポットで知られる国定公園



周辺さんぽOK

●住所：亀田郡七飯町大沼1023-1
●電話：0138-47-9439 (渡島総合振興局環境生活課)

12 松前公園 (松前町)

松前城と桜の名所と知られる公園



周辺さんぽOK

●住所：松前郡松前町字松城
●電話：0139-42-2726 (松前観光協会)

13 ハーベスター八雲 (八雲町)

噴火湾を見下ろす丘の上のレストラン



一部入店OK

●住所：二海郡八雲町浜松365
●電話：0137-64-3113 ※春から秋のみ一部テラス席愛犬同伴OK

掲載施設の営業時間や定休日、愛犬同伴可能エリア等については、各施設にお問い合わせください。

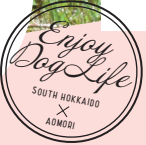


愛犬と一緒に青森県内を大冒険。

食べて、笑って、走って、撮って！

歴史に触れて、自然を満喫

1 十和田湖 (十和田市)
 周辺さんぽOK
 外輪山に囲まれたカルデラ湖で、奥入瀬溪流の源。かつて霊山と呼ばれて、南祖坊の伝説が残る十和田湖は、神秘的な空気に包まれています。
 ●住所：十和田市奥瀬
 ●電話：0176-75-1531
 (十和田湖観光交流センターぶらっと)



2 大間崎 (大間町)

本州最北端の地。マグロのモニュメントは記念撮影にぴったりなスポットです。



●住所：下北郡大間町大間大間平17-1
 ●電話：0175-37-2111 (大間町産業振興課)

3 海の駅わんど (鯉ヶ沢町)

特産物の直売所や食堂がある憩いの場。全国的に有名となった「わさお」像がシンボル。



●住所：西津軽郡鯉ヶ沢町大字本町246-4
 ●電話：0173-72-6661

4 青森ベイエリア (青森市)

ベイブリッジや八甲田丸、青い海公園などがある青森市を代表する散策スポットです。



●住所：青森市安方・柳川
 ●電話：エリア内各施設に直接ご連絡ください

5 奥入瀬溪流 (十和田市)

深い自然林におおわれ、水の流れる生む躍動感のあふれる景観。シーズンになると、新緑や紅葉のトンネルが続く散策道を楽しめます。



●住所：十和田市奥瀬
 ●電話：0176-74-1233 (奥入瀬溪流館)

6 千畳敷海岸 (深浦町)

岩棚が広大に続く海岸線です。恵比寿岩、かぶと岩などと名づけられた奇岩が続く様は圧巻の一言です。



※岩礁の上は、愛犬を抱っこして散歩ください
 ●住所：西津軽郡深浦町北金ヶ沢
 ●電話：0173-74-4412 (深浦町観光課)

7 中町こみせ通り (黒石市)
 周辺さんぽOK
 「日本の道百選」にも選ばれた伝統的建造物が残る情緒溢れる町並みは散策にうってつけです。
 ●住所：黒石市大字中町、浦町2丁目、大字甲徳兵衛町、大字横町の各一部
 ●電話：0172-52-2111 (黒石市観光課)

8 種差海岸 (八戸市)
 周辺さんぽOK
 ウミネコの繁殖地としても知られ、岩礁、砂浜、天然の芝生など多彩な景観を楽しむことができる八戸市の観光名所です。
 ●住所：八戸市軟町
 ●電話：0178-51-8500 (種差海岸インフォメーションセンター)

9 土淵川吉野町緑地 (弘前市)
 周辺さんぽOK
 緑地に隣接する弘前れんが倉庫美術館は酒造工場を改修した施設です。弘前ならではの現代アート作品を展示。緑地内はワンちゃんの散歩もOKです。
 ●住所：弘前市吉野町2-7外
 ●電話：0172-33-8739 (弘前市公園緑地課)

10 仏ヶ浦 (佐井村)
 周辺さんぽOK
 自然が造りあげた神秘的な岩々が連なる、下北半島で必見の観光スポットです。海岸線は散策コースにもなっています。
 ●住所：下北郡佐井村長後縫道石国有林地内
 ●電話：0175-38-2111 (佐井村総合戦略課)



11 津軽鉄道ストーブ列車 (五所川原市～中泊町)
 津軽鉄道が運行する冬季限定の名物列車



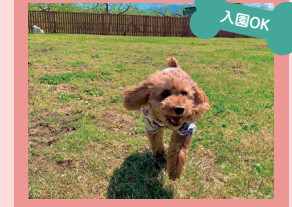
●住所：五所川原市字大町39 (津軽鉄道)
 ●電話：0173-34-2148
 ※小型犬は動物専用ケースに入れて乗車可能

12 JR木造駅(つがる市)
 遮光器土偶「しゃこちゃん」の形の迫力ある駅



●住所：つがる市木造房松
 ●電話：0173-42-2111 (つがる市商工観光課)

13 鶴田ワンワン王国 (鶴田町)
 大きなドッグランのあるワンちゃんの遊び場



●住所：北津軽郡鶴田町廻塚字下山17-1
 ●電話：0173-22-7131

掲載施設の営業時間や定休日、愛犬同伴可能エリア等については、各施設にお問い合わせください。

ふだんの「マナー」や「しつけ」が、 旅行をもっと楽しくします。

旅行は日常から離れて、さらに愛犬との時間を共有できる楽しいひと時です。でも、マナーやしつけの問題で心配があると、良い思い出を作ることができなくなってしまうかもしれません。

そうならないためにも、普段からのマナーやしつけの訓練は大切。もし少しでも不安があれば、今日からでもクレート(動物専用ケース)トレーニングを始めてください。パピーでも、シニア犬でも大丈夫です。

クレートとは「巣穴」を意味する言葉です。犬はもともと、母親のお腹の中のような暗くて狭いところが好きな動物なんです。クレートは犬の習性を考えると、安心ができストレスがなく、長い時間でも過ごすことができる場所なんです。トレーニングを始めたばかりだと、慣れないコもいるかもしれませんが、必ずみんなできるようになるはず。どうしてもうまくいかない場合は、かかりつけの獣医さんに相談して処方箋で対応してください。

愛犬のマナーやしつけは、飼い主さんの気持ちや行動次第です。しっかり信頼関係を築き上げ、楽しいドッグライフを送ってください。



監修に携わってくれた
2名の先生をご紹介します



中村 匡佑
アイリス動物医療センター長／獣医師

PROFILE

北海道小動物獣医師会、札幌市小動物獣医師会、日本獣医皮膚科学会、日本獣医循環器学会、日本獣医集中救急医療学会、RECOVER BLS & ALSコース修了



名取 裕憲
札幌どうぶつ専門学校しつけインストラクター

PROFILE

公益社団法人日本愛玩動物協会個人正会員、北海道愛玩動物協会会員、北海道盲導犬協会、パピーウォーカー、学校法人高橋学園札幌どうぶつ専門学校理事・講師



HEALTH CHECKLIST



愛犬健康チェックリスト



- 食欲があり、元気にフードやおやつを食べていますか？
- 排泄はいつも通りですか？
- 呼吸が荒くなっていたり、ヨダレの量が増えていませんか？
- 散歩などの際、脚部に不安はありませんか？
- 狂犬病をはじめ、各種のワクチン接種はお済みですか？
- トリミングや爪切り、肛門絞り、シャンプーなどのケアはしましたか？
- いつも服用している薬などはお持ちになりましたか？
- かかりつけの動物病院などで健康チェックは定期的に受けていますか？

愛犬持ち物リスト

宿泊先にも様々なグッズが準備されていると思いますが、不慣れなものだと緊張して普段通りに過ごせないこともあるので、使い慣れた日用品を使うと失敗が少ないです。

- 動物専用ケース
- 宿泊分のフード・おやつ
いつも与えている食べ物をあげましょう。1食ずつ小分けにしておくとう便利です。何食かを多めに用意するとより安心です。
- 服用している薬
少し多めに持っていきましょう。
- 狂犬病、ワクチン接種証明書
- 水・お皿
旅先でお水をいつでも与えられるように、食べ慣れているお皿があるとさらに安心。
- ペットシーツ・排泄袋
排泄以外にも嘔吐対策としてケースの下にペットシーツを敷きましょう。匂いが漏れないタイプの袋がおすすです。ペットシーツをホリホリする場合はシーツの四隅を留められるような折りたたみシリコンタイプが便利です。
- 着替え・マナーパンツ
マーキングする前に着用しておくとう安心です。
- バスタオル・足拭きタオル・雑巾など
食器の下に敷いて汚れ防止などにも使えます。
- リード・首輪・ハーネス
リードは常にしっかりとつけて、ハーネスと首輪が抜けないように対策してください。
- かけ布
ケースにかけたり、日差しや風の対策に使用。
- お気に入りのタオル・おもちゃ
愛犬の緊張をほくしてあげましょう。
- 迷子札・鑑識札など
旅行中は犬も人も気持ちが散漫になりがちです。しっかりと事前に迷子札もつけましょう。
- 愛犬の写真
万が一、迷子になった時があると役立ちます。
- 暑さ・寒さ対策
保冷剤、カイロなどをタオルに巻いて使いましょう。
- 除菌&消臭スプレー
粗相をしてしまった時のために。
- ガムテープ
毛の抜けるタイプの場合、ペットボトルなどに少量を巻いて使うとう便利です。
- ビニール袋
多めにあるとう何かと使えます。
- 夜間ライト
夜間のさんぽにあるとう便利です。
- ナスカン
引っ掛ける場所がないところにリードをかけられます。引っ張る力の強い場合は耐荷重に注意してください。

