

事業名	河川事業(河川改良事業)	地区名等	相米川
-----	--------------	------	-----

[費用対効果の算定内容]

1. 費用対効果の算定根拠

算定については、『治水経済調査マニュアル(案)』(平成17年4月 国土交通省河川局)に基づき行った。
 本マニュアルにおいては、経済評価するうえで洪水氾濫被害の防止効果を便益(B)とし、事業着手時点から完成に至るまでの総建設費と、評価対象期間内における維持管理費を費用(C)として、それぞれ現在価値化したものを評価することとしている。

2. 事業全体の投資効率性

1)河川改良に要する費用

総費用(C) = 949 百万円

総費用算出根拠

建設費及び維持管理費を年度別に設定し、現在価値化した

	総建設費	維持管理費
事業費	800	-
現在価値化	835	114

単位:百万円

2)河川改良による便益

総便益(B) = 3,531 百万円

総便益算出根拠

想定氾濫区域における家屋・家庭用品・農作物・公共土木施設等の洪水氾濫被害が河川改良によって軽減される額を算定し、現在価値化した

世帯数 (戸)	農漁家数 (戸)	水田面積 (ha)	畑面積 (ha)	事業所数	年平均被害軽減額 (千円)	評価対象期間内被害軽減額 (百万円)
80		2	2		126,100	3,531

[費用対効果分析の算定結果]

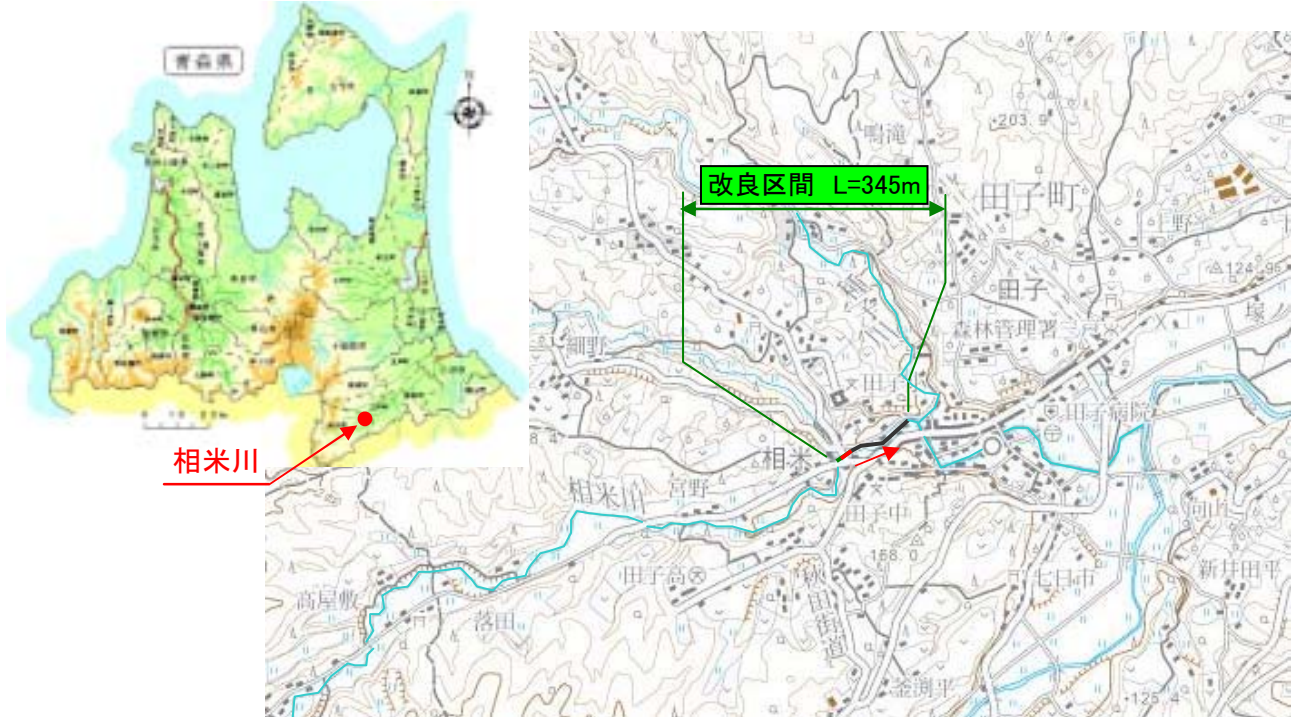
$$B/C(\text{再評価時点}) = 3,531 \text{ 百万円} \div 949 \text{ 百万円} = 3.72$$

年次	t	便益				残存価値 ②	計 ①+②	費用						費用便益 比B/C
		便益①		現在価値 換算率	現在価値			建設費①		維持管理費②		③+④		
		便益	現在価値					費用	現在価値	費用	現在価値	費用	現在価値	
		(H)												
整備期間 (24年)	2	-16	0.0	0.967	0.0			33.4	38.0	0.0	0.0	33.4	38.0	
	3	-15	5.3	0.995	5.3			33.4	37.0	0.2	0.0	33.6	37.0	
	4	-14	10.5	1.012	10.4			33.4	37.0	0.3	0.0	33.7	37.0	
	5	-13	15.8	1.017	15.5			33.4	37.0	0.5	1.0	33.9	38.0	
	6	-12	21.0	1.017	20.7			33.4	37.0	0.7	1.0	34.1	38.0	
	7	-11	26.3	1.013	25.9			33.4	36.0	0.8	1.0	34.2	37.0	
	8	-10	31.5	1.006	31.3			33.4	36.0	1.0	1.0	34.4	37.0	
	9	-9	36.8	1.011	36.4			33.4	36.0	1.2	1.0	34.6	37.0	
	10	-8	42.0	1.011	41.6			33.4	37.0	1.3	1.0	34.7	38.0	
	11	-7	47.3	0.997	47.4			33.4	37.0	1.5	2.0	34.9	39.0	
	12	-6	52.5	0.980	53.6			33.4	37.0	1.7	2.0	35.1	39.0	
	13	-5	57.8	0.967	59.7			33.4	38.0	1.8	2.0	35.2	40.0	
	14	-4	63.1	0.953	66.2			33.4	38.0	2.0	2.0	35.4	40.0	
	15	-3	68.3	0.938	72.8			33.4	38.0	2.2	2.0	35.6	40.0	
	16	-2	73.6	0.927	79.3			33.4	38.0	2.3	3.0	35.7	41.0	
	17	-1	78.8	0.925	85.2			33.4	36.0	2.5	3.0	35.9	39.0	
	18	0	84.1	0.962	87.4			30.0	31.0	2.7	3.0	32.7	34.0	
	19	1	89.3	1.000	89.3			40.0	40.0	2.8	3.0	42.8	43.0	
	20	2	94.6	1.040	90.9			32.6	31.0	3.0	3.0	35.6	34.0	
	21	3	99.8	1.082	92.3			32.6	30.0	3.2	3.0	35.8	33.0	
	22	4	105.1	1.125	93.4			32.6	29.0	3.3	3.0	36.0	32.0	
	23	5	110.3	1.170	94.3			32.6	28.0	3.5	3.0	36.1	31.0	
	24	6	115.6	1.217	95.0			32.6	27.0	3.7	3.0	36.3	30.0	
	25	7	120.8	1.265	95.5			32.6	26.0	3.8	3.0	36.5	29.0	
	施設完成後の 評価期間 (50年)	26	8	126.1	1.316	95.8					4.0	3.0	4.0	3.0
27		9	126.1	1.369	92.1					4.0	2.9	4.0	2.9	
28		10	126.1	1.423	88.6					4.0	2.8	4.0	2.8	
29		11	126.1	1.480	85.2					4.0	2.7	4.0	2.7	
30		12	126.1	1.539	81.9					4.0	2.6	4.0	2.6	
31		13	126.1	1.601	78.8					4.0	2.5	4.0	2.5	
32		14	126.1	1.665	75.7					4.0	2.4	4.0	2.4	
33		15	126.1	1.732	72.8					4.0	2.3	4.0	2.3	
34		16	126.1	1.801	70.0					4.0	2.2	4.0	2.2	
35		17	126.1	1.873	67.3					4.0	2.1	4.0	2.1	
36		18	126.1	1.948	64.7					4.0	2.1	4.0	2.1	
37		19	126.1	2.026	62.2					4.0	2.0	4.0	2.0	
38		20	126.1	2.107	59.9					4.0	1.9	4.0	1.9	
39		21	126.1	2.191	57.6					4.0	1.8	4.0	1.8	
40		22	126.1	2.279	55.3					4.0	1.8	4.0	1.8	
41		23	126.1	2.370	53.2					4.0	1.7	4.0	1.7	
42		24	126.1	2.465	51.2					4.0	1.6	4.0	1.6	
43		25	126.1	2.563	49.2					4.0	1.6	4.0	1.6	
44		26	126.1	2.666	47.3					4.0	1.5	4.0	1.5	
45		27	126.1	2.772	45.5					4.0	1.4	4.0	1.4	
46		28	126.1	2.883	43.7					4.0	1.4	4.0	1.4	
47		29	126.1	2.999	42.1					4.0	1.3	4.0	1.3	
48		30	126.1	3.119	40.4					4.0	1.3	4.0	1.3	
49		31	126.1	3.243	38.9					4.0	1.2	4.0	1.2	
50		32	126.1	3.373	37.4					4.0	1.2	4.0	1.2	
51		33	126.1	3.508	35.9					4.0	1.1	4.0	1.1	
52		34	126.1	3.648	34.6					4.0	1.1	4.0	1.1	
53		35	126.1	3.794	33.2					4.0	1.1	4.0	1.1	
54		36	126.1	3.946	32.0					4.0	1.0	4.0	1.0	
55		37	126.1	4.104	30.7					4.0	1.0	4.0	1.0	
56		38	126.1	4.268	29.5					4.0	0.9	4.0	0.9	
57	39	126.1	4.439	28.4					4.0	0.9	4.0	0.9		
58	40	126.1	4.616	27.3					4.0	0.9	4.0	0.9		
59	41	126.1	4.801	26.3					4.0	0.8	4.0	0.8		
60	42	126.1	4.993	25.3					4.0	0.8	4.0	0.8		
61	43	126.1	5.193	24.3					4.0	0.8	4.0	0.8		
62	44	126.1	5.400	23.3					4.0	0.7	4.0	0.7		
63	45	126.1	5.617	22.5					4.0	0.7	4.0	0.7		
64	46	126.1	5.841	21.6					4.0	0.7	4.0	0.7		
65	47	126.1	6.075	20.8					4.0	0.7	4.0	0.7		
66	48	126.1	6.318	20.0					4.0	0.6	4.0	0.6		
67	49	126.1	6.571	19.2					4.0	0.6	4.0	0.6		
68	50	126.1	6.833	18.5					4.0	0.6	4.0	0.6		
69	51	126.1	7.107	17.7					4.0	0.6	4.0	0.6		
70	52	126.1	7.391	17.1					4.0	0.5	4.0	0.5		
71	53	126.1	7.687	16.4					4.0	0.5	4.0	0.5		
72	54	126.1	7.994	15.8					4.0	0.5	4.0	0.5		
73	55	126.1	8.314	15.2					4.0	0.5	4.0	0.5		
74	56	126.1	8.646	14.6					4.0	0.5	4.0	0.5		
75	57	126.1	8.992	14.0					4.0	0.4	4.0	0.4		
合計					3.531		3.531	800	835		114		949	3.721

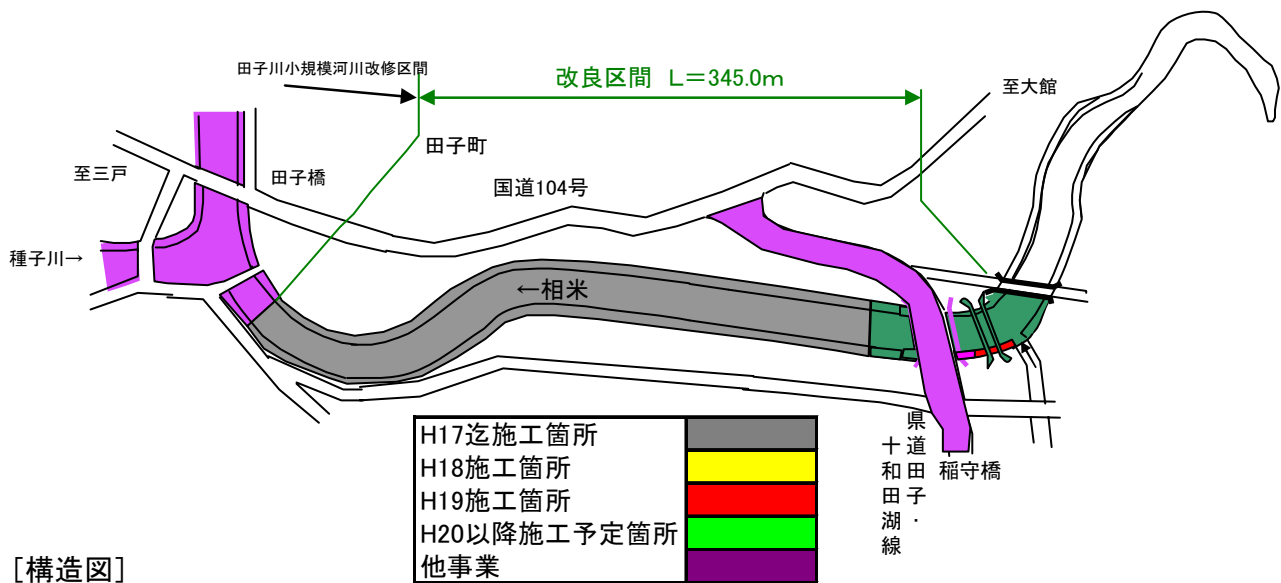
単位:百万円

[全体計画図]

(1) 事業実施箇所位置図

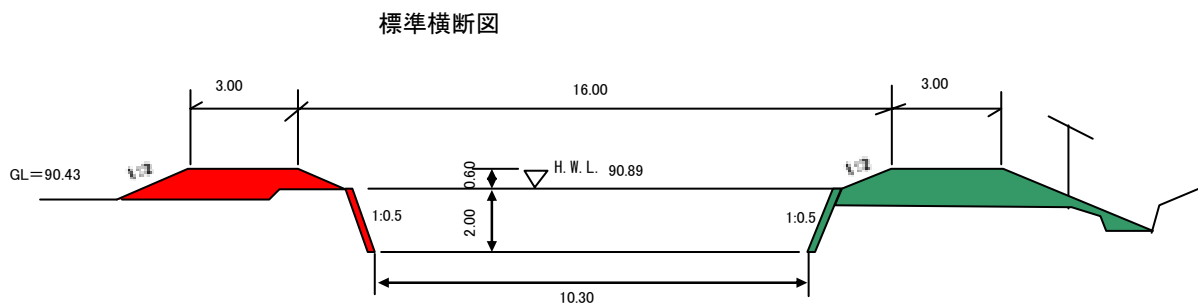


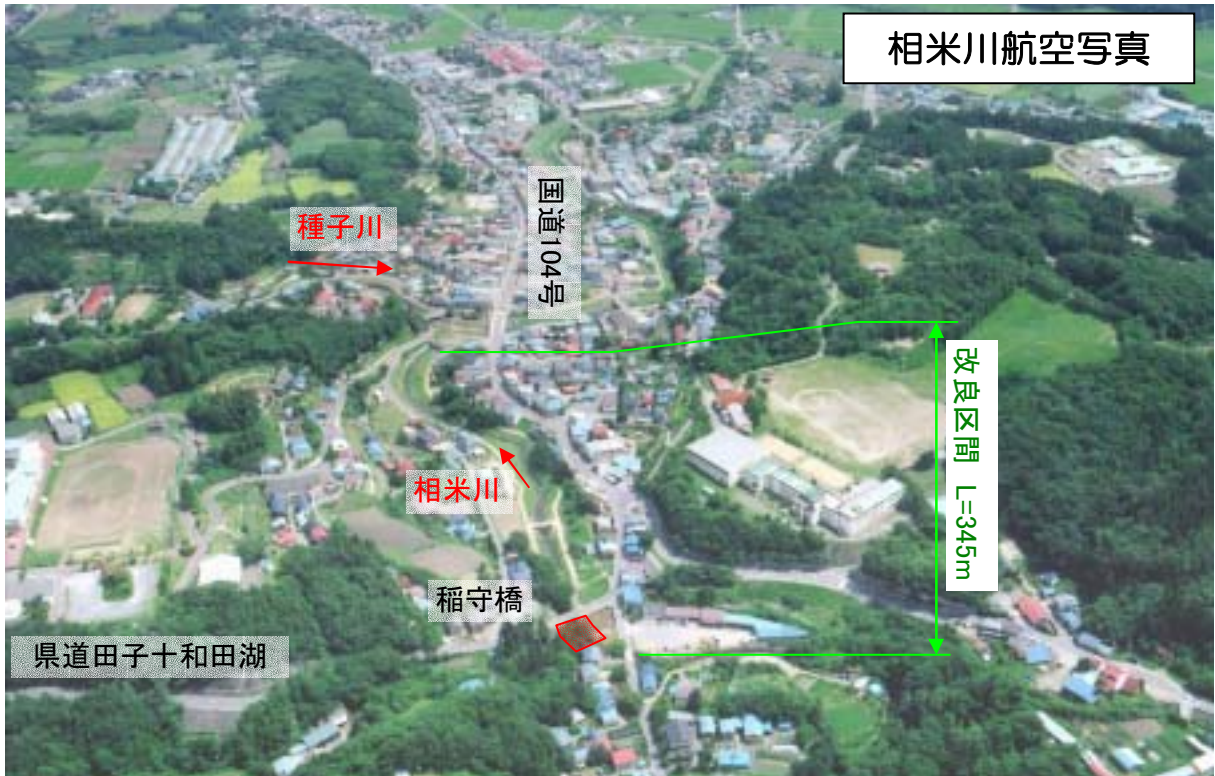
(2) 全体計画平面図



[構造図]

○標準横断面図





整備状況(稲守橋より下流側)



河川愛護活動(種子川合流部付近)



現況写真(稲守橋付近)

