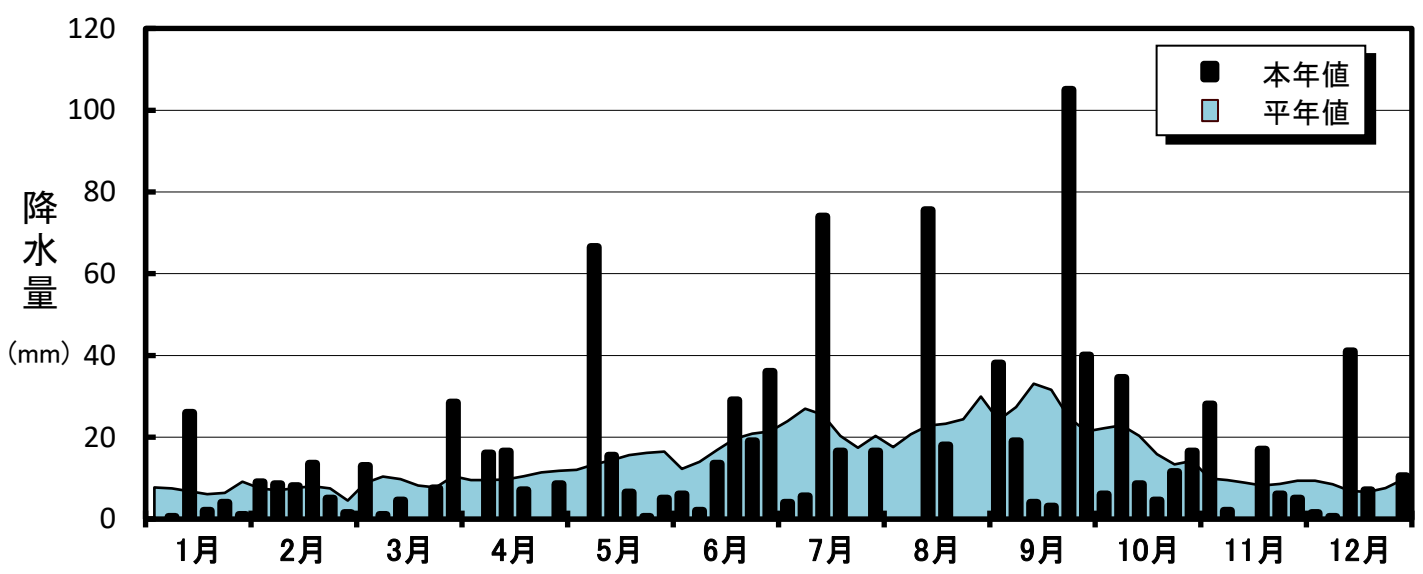
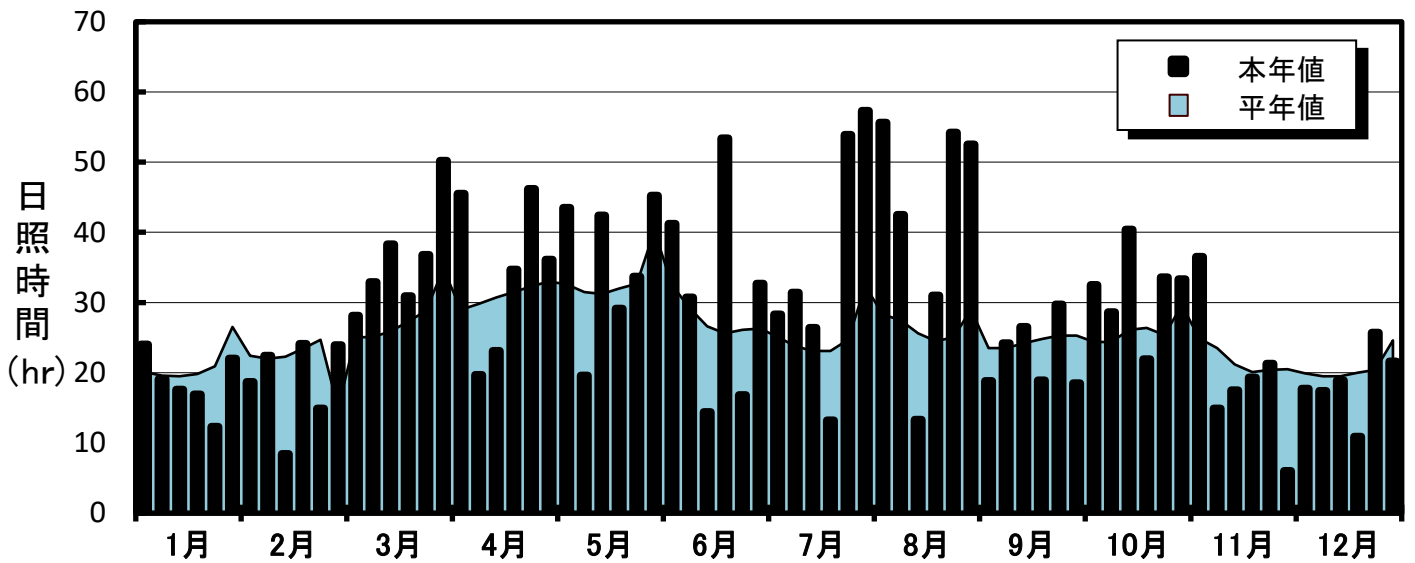
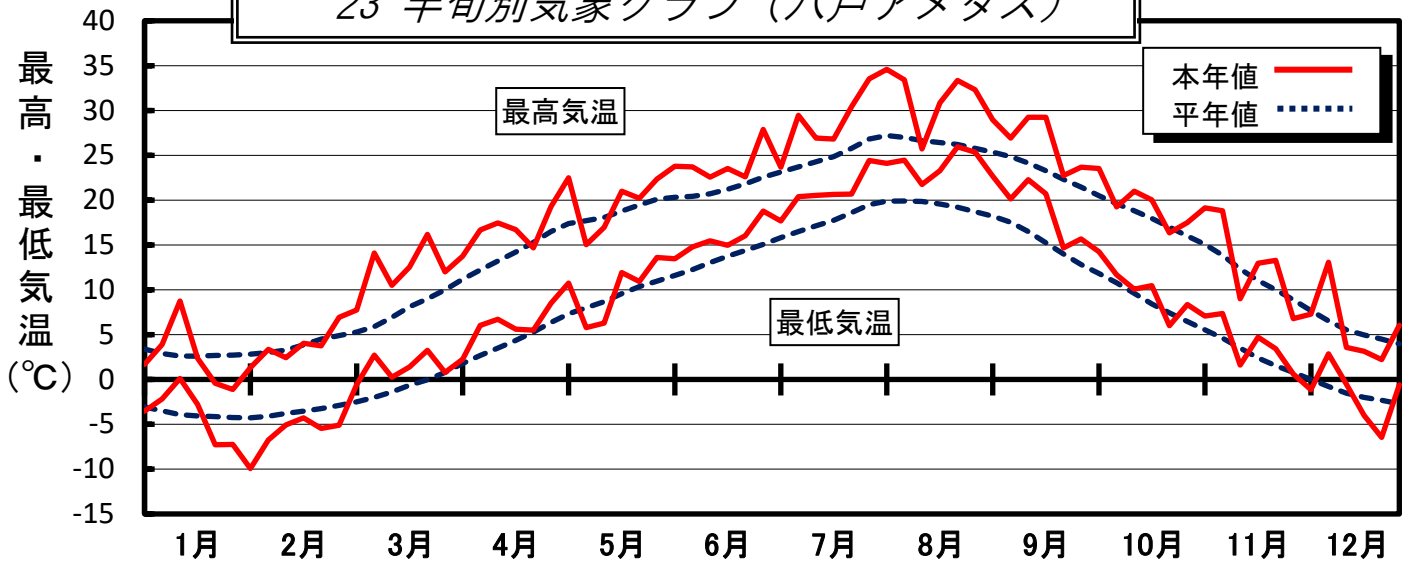


'23 半旬別気象グラフ (八戸アメダス)



■ 月平均気象データ(八戸アメダス)

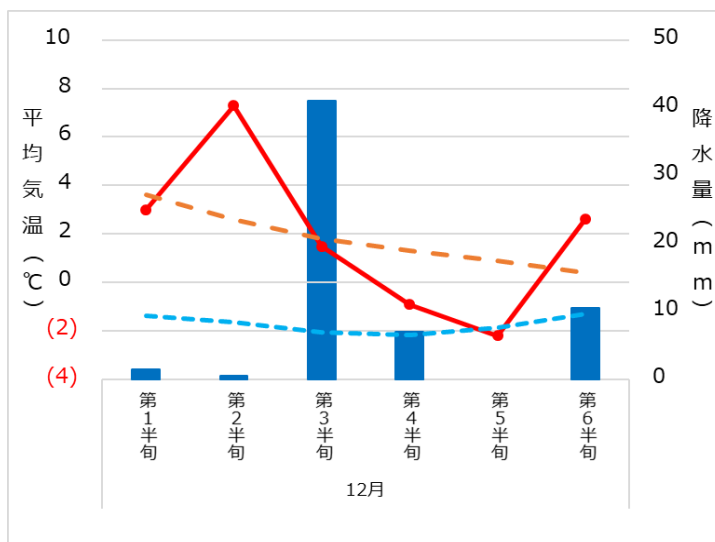
	1月	2月	3月	4月	5月	6月	7月	8月	9月	10月	11月	12月
平均気温(°C)	-0.9	-1.1	6.5	10.9	14.4	19.4	24.3	27.4	22.6	14.4	8.8	1.9
本年-平年	-0.2	-1.0	3.4	2.3	0.9	2.7	3.6	4.8	3.2	0.9	1.5	0.2
日照時間(hr)	111.9	112.4	217.2	205.3	213.5	189.2	210.5	249.1	136.6	190.3	115.5	112.2
平年比(%)	88.7	83.4	130.7	109.8	107.6	112.5	140.6	156.2	92.2	122.2	88.6	90.4
降水量(mm)	33.5	45.5	54.5	48.0	94.0	105.5	116.5	93.5	209.0	81.5	58.0	60.5
平年比(%)	76.8	104.1	96.3	75.7	106.7	101.7	85.1	65.9	133.7	74.0	104.5	123.7

■ 気象

12月の平均気温は、平年より0.2℃高い1.9℃であった。

降水量は、第3半旬に41.0mm(平年比594.2%)と、まとまった降雨があった。期間を通しては60.5mm(平年比123.7%)と、平年より大幅に多かった。

日照時間は、112.2時間(平年比90.4%)と、平年よりかなり少なかった。



- 平均気温 (本年)
- - - 平均気温 (平年)
- 降水量 (本年)
- - - 降水量 (平年)