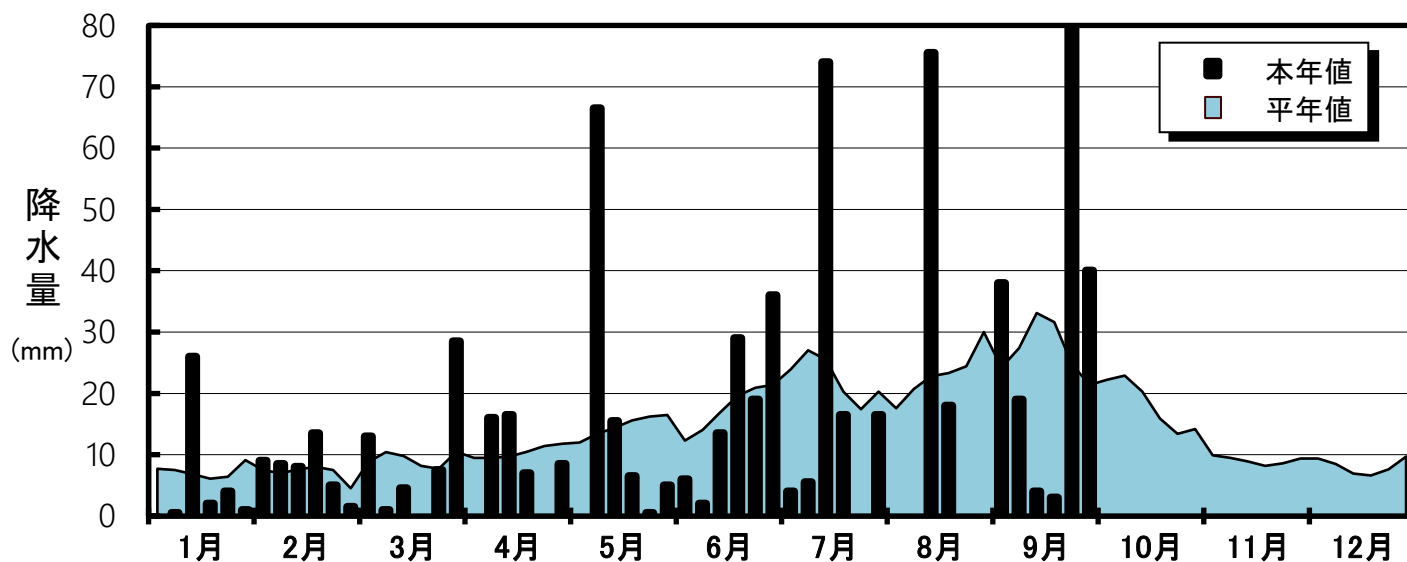
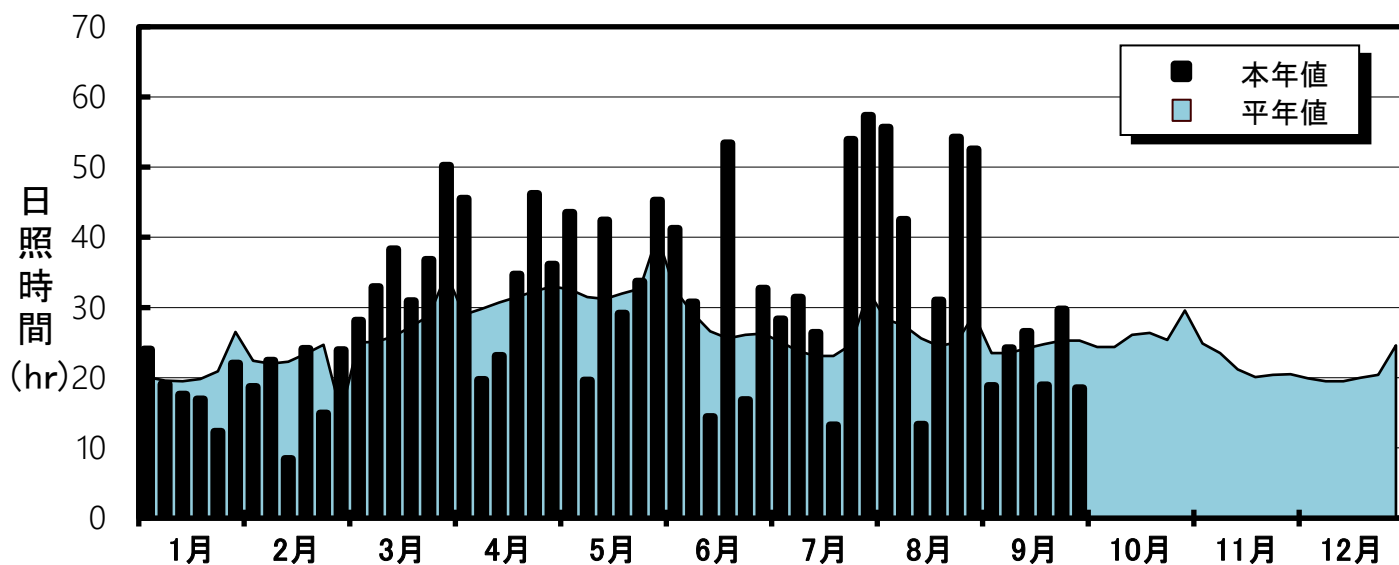
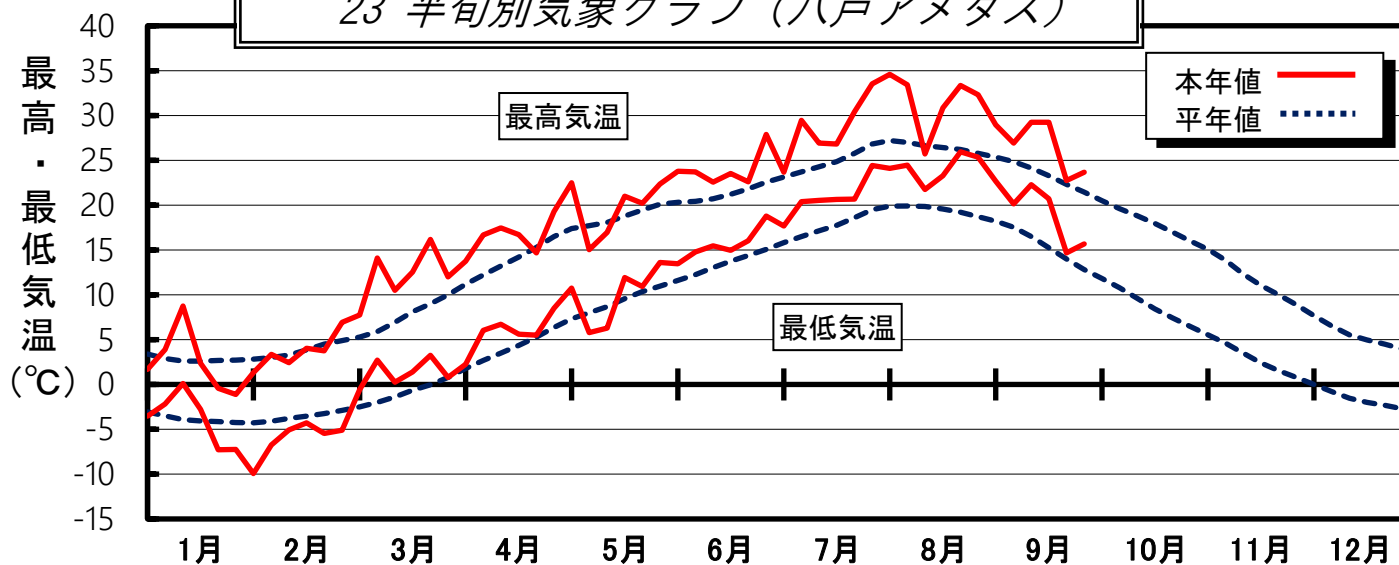


'23 半旬別気象グラフ (八戸アメダス)



■ 月平均気象データ(八戸アメダス)

	1月	2月	3月	4月	5月	6月	7月	8月	9月	10月	11月	12月
平均気温(°C)	-0.9	-1.1	6.5	10.9	14.4	19.4	24.3	27.4	22.6			
本年-平年	-0.2	-1.0	3.4	2.3	0.9	2.7	3.6	4.8	3.2			
日照時間(hr)	111.9	112.4	217.2	205.3	213.5	189.2	210.5	249.1	136.6			
平年比(%)	88.7	83.4	130.7	109.8	107.6	112.5	140.6	156.2	92.2			
降水量(mm)	33.5	45.5	54.5	48.0	94.0	105.5	116.5	93.5	209.0			
平年比(%)	76.8	104.1	96.3	75.7	106.7	101.7	85.1	65.9	133.7			

■ 気象

平均気温は、期間中は高めで推移し、平年より3.2℃高い22.6℃であった。

降水量は、第1半旬に38mm(平年比157.0%)、第5半旬に105.0mm(平年比423.4%)と、まとまった降雨があった。期間を通しては209.0mm(平年比133.7%)と、平年より大幅に多かった。

日照時間は、136.6時間(平年比92.2%)と、平年よりかなり少なかった。

