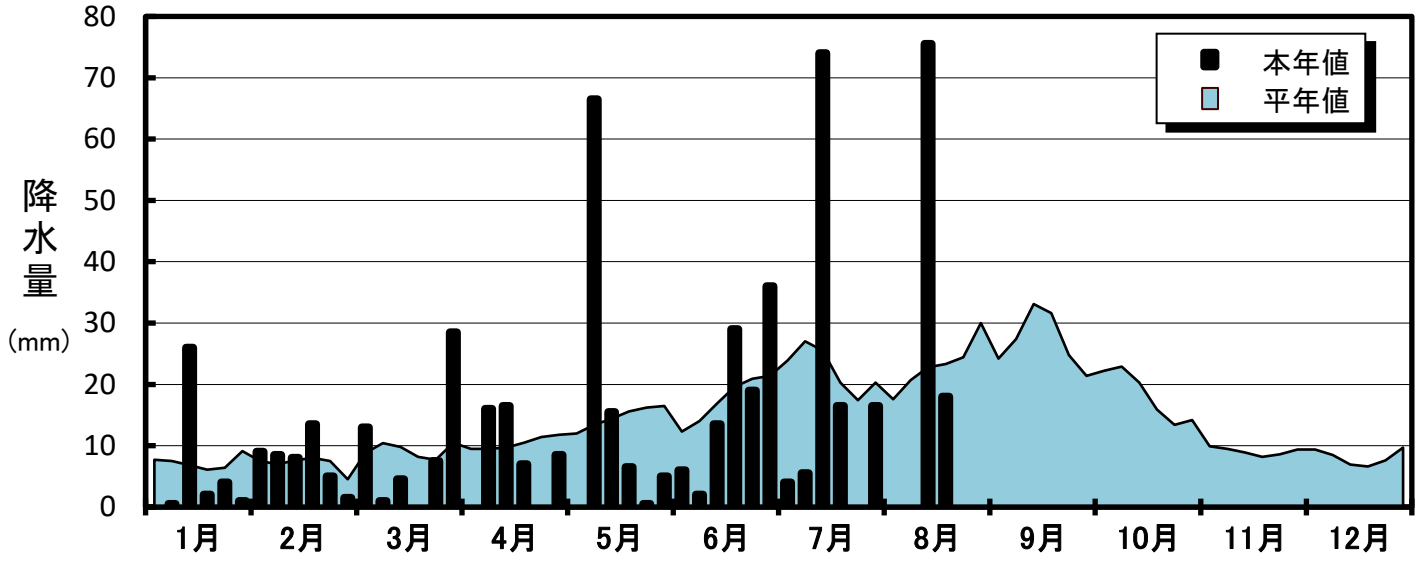
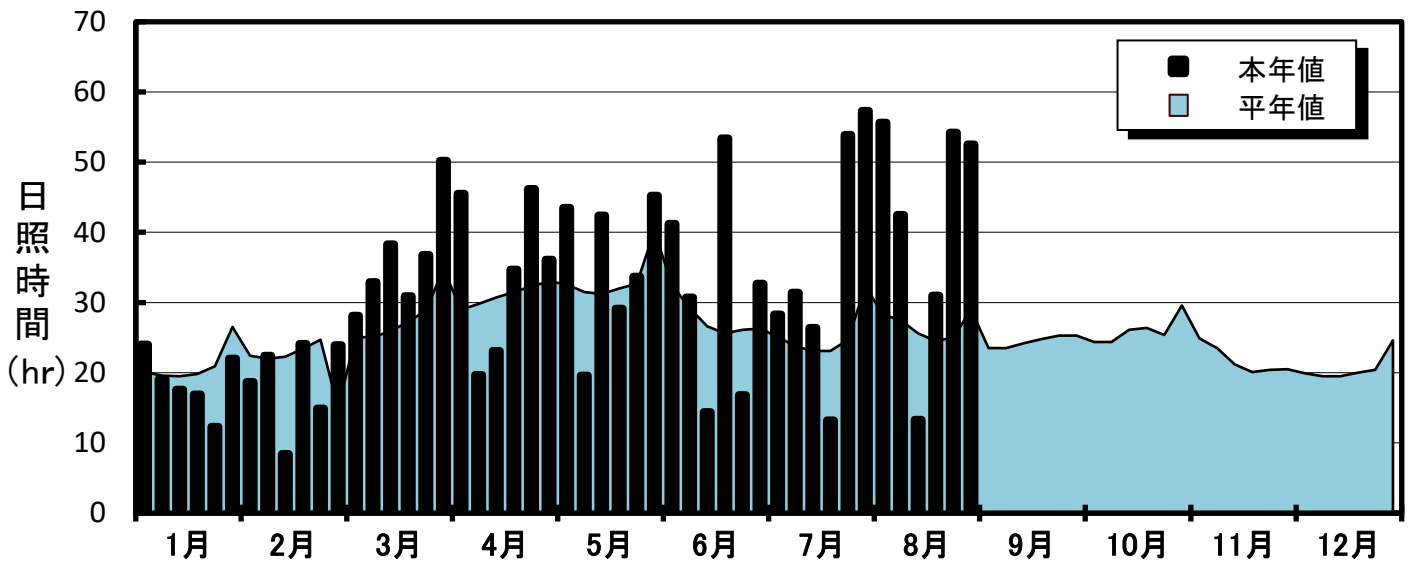
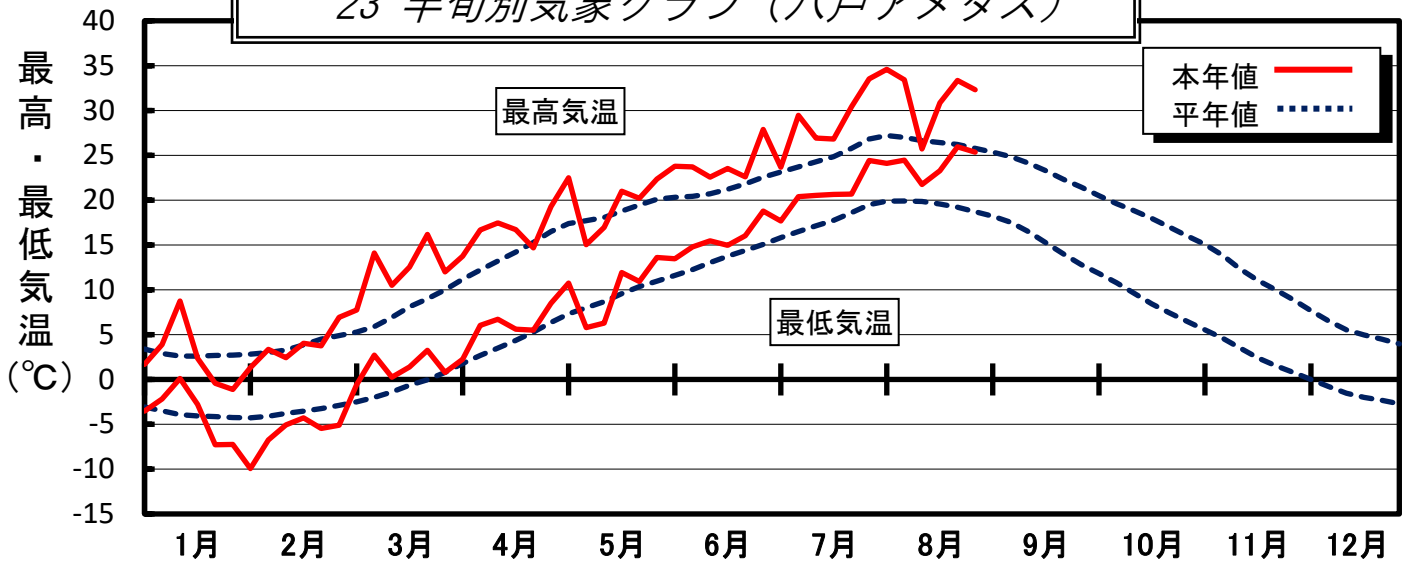


'23 半旬別気象グラフ (八戸アメダス)



■ 月平均気象データ(八戸アメダス)

	1月	2月	3月	4月	5月	6月	7月	8月	9月	10月	11月	12月
平均気温(°C)	-0.9	-1.1	6.5	10.9	14.4	19.4	24.3	27.4				
本年-平年	-0.2	-1.0	3.4	2.3	0.9	2.7	3.6	4.8				
日照時間(hr)	111.9	112.4	217.2	205.3	213.5	189.2	210.5	249.1				
平年比(%)	88.7	83.4	130.7	109.8	107.6	112.5	140.6	156.2				
降水量(mm)	33.5	45.5	54.5	48.0	94.0	105.5	116.5	93.5				
平年比(%)	76.8	104.1	96.3	75.7	106.7	101.7	85.1	65.9				

## ■ 気象

平均気温は、期間中高めで推移し、平年より4.8℃高い27.4℃であった。

降水量は、第3半旬に75.5mm(平年比331.1%)と、まとまった降雨があったものの、期間を通しては93.5mm(平年比65.9%)と、平年より大幅に少なかった。

日照時間は、249.1時間(156.2%)と、平年を大幅に上回った。

