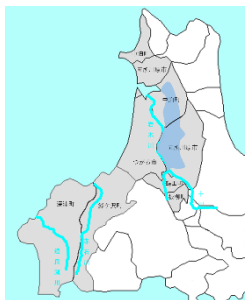


III 農業農村整備事業の概要

1 実施状況

(1) 岩木川右岸地域



津軽平野の中央を流れる岩木川の右岸地域では、昭和 45 年度に県営小田川地区かんがい排水事業に着手し、昭和 46 年度から順次、県営ほ場整備事業により水田の区画整理を行い、この地域を南北に縦走する県営五所川原地区広域営農団地農道整備事業（通称、こめ米ロード）を平成 8 年度に竣工したことで、本地域の基盤整備が概ね完了しました。

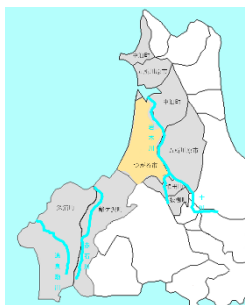
その後、国営及び県営事業で整備された基幹農業水利施設が、老朽化等で機能低下し、維持管理の経費も増大してきたことから、これら施設の更新・改修のため、平成 17 年度から実施されている国営小田川二期地区かんがい排水事業が令和 2 年度に完了し、平成 24 年度からの国営平川二期地区かんがい排水事業が令和 3 年度に完了する予定となっています。

また、これら国営事業に併せて、五所川原市、板柳町、鶴田町において、県営かんがい排水事業により排水路等を再整備したほか、平成 27 年度からは県営小田川南部地区農業水利施設保全合理化事業により排水機場等の更新整備を実施している。



県営小田川南部地区農業水利施設保全合理化事業により整備を行っている森内排水機場

(2) 岩木川左岸地域



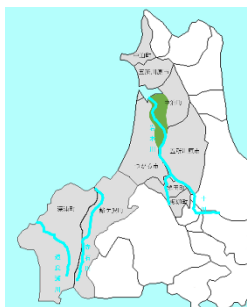
岩木川の左岸地域では、昭和 44 年度に県営西津軽地区かんがい排水事業を着手し、昭和 45 年度から約 10,000ha に及ぶ県営西津軽地区ほ場整備事業を開始しました。昭和 49 年度には屏風山地域の畑作丘陵地帯に県営屏風山地区広域営農団地農道整備事業（通称、メロンロード）が完了し、平成 6 年度に西津軽地区ほ場整備事業が完了して、本地域の基盤整備が概ね完了しました。

また、国営事業で整備された基幹農業水利施設の更新・改修や機能向上を図るため、平成 8 年度から国営岩木川左岸地区かんがい排水事業により施設補修が行われ、平成 25 年度に完了しました。併せて、平成 8 年度から県営岩木川左岸地区かんがい排水事業により排水路等の整備を行い、平成 28 年度に完了しました。



県営岩木川左岸 3 期地区かんがい排水事業により整備を行った水路

(3) 津軽北部地域



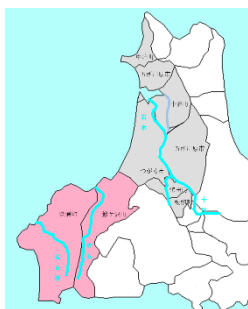
津軽平野の北部では、昭和 23 年度から昭和 44 年度にかけて実施された国営十三湖干拓建設事業により、十三湖堤防内等の干拓と岩木川左右岸の用排水改良が行われ、その後、昭和 57 年度から国営津軽北部農業水利事業及び平成 4 年度から県営津軽北部十三湖地区かんがい排水事業により、幹線用水路のパイプライン化や揚排水機場及び幹線排水路等を整備しました。平成 27 年度からは、国営十三湖地区総合農地防災事業及び国営津軽北部二期地区かんがい排水事業により頭首工等の基幹水利施設の更新整備が実施されています。

また、基幹水利施設の整備に併せて平成 6 年度から三笠地区、平成 7 年度から武田地区で県営ほ場整備事業により、約 450ha の水田ではほ場の大区画整理を実施し、その北側では平成 27 年度から県営十三湖地区経営体育成基盤整備事業により、約 1,100ha ではほ場の大区画化、排水改良を進めています。



大区画ほ場整備が進められている十三湖 2 期地区

(4) 西海岸地域



日本海に面する鱒ヶ沢町、深浦町の西海岸地域では、昭和 49 年度から県営赤石川地区ほ場整備事業により 237ha の水田の区画整備を実施し、平成 25 年度から県営黒崎地区経営体育成基盤整備事業による 22.4ha の区画整理を行い、平成 30 年度に完了しました。

また、西海岸地域の丘陵地帯では、法人経営による大規模畑作農業が展開されていることから、これらの営農団地を結び、地域の農物流通体系を改善するため、平成 2 年度から県営西海岸地区広域営農団地農道整備事業による農道整備を進めています。



西海岸地区で整備した県内初の農道トンネル
(亀杉トンネル)

2 今後の展開方向

(1) 施策

農業農村整備は、農地、農業用排水路などの農業生産基盤や農村生活環境基盤を整備し、適切に維持管理することにより、安定的な食料の生産・供給のみならず、自然環境や県土の保全、美しい農村景観の形成などに貢献してきました。

しかし、本県の農林水産業は、人口減少の進行に伴う労働力不足や地域コミュニティの衰退など様々な課題に直面しています。

こうした情勢の変化に的確に対応し、本県の農業・農村の持続的な発展に向けた農業農村整備の展開方向を明らかにするため、「あおもり水土里づくり推進プラン（期間：2019年度～2023年度）」を策定しました。本プランでは、「攻めの農林水産業」の強力かつ着実な推進に資するため、「豊かで力強い農業により攻める」、「農業・農村の安全・安心を守る」、「魅力的で活力ある農村をつくる」の3つの柱に基づき施策を展開し、「豊かで持続可能な農業・農村の実現」を目指します。

◇「豊かで力強い農業により攻める」

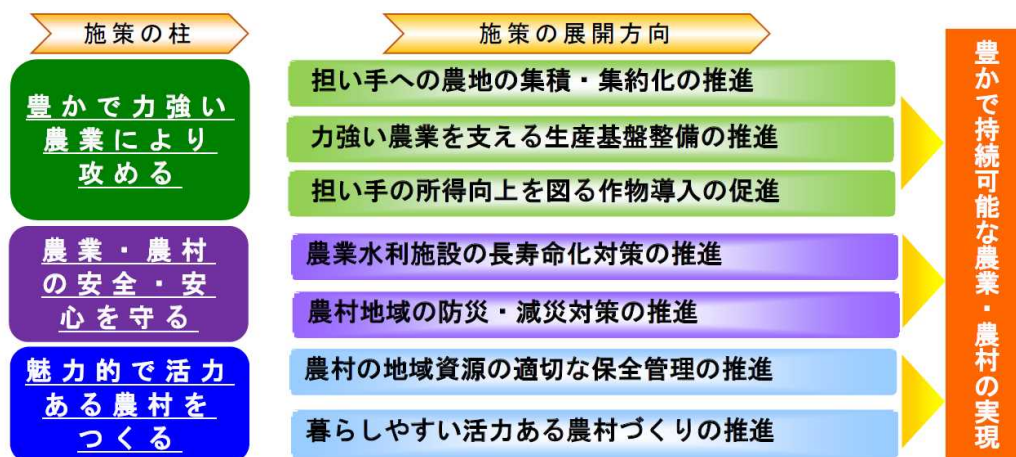
担い手が活躍する強い農業基盤づくりとして、農作業の省力化と生産コストの低減を図る農地の大区画化や稲作農業から野菜などの高収益作物への転換を可能とする水田の汎用化・畑地化などの基盤整備により担い手の所得向上を図るとともに、農地中間管理機構とともに連携した担い手への農地の集積・集約化を推進します。

◇「農業・農村の安全・安心を守る」

農村地域の安全・安心を守るため、老朽化した農業水利施設の長寿命化対策や、ため池などの耐震化や集中豪雨等による農村地域の洪水被害を防止する取組により、農村地域の防災・減災対策を推進します。

◇「魅力的で活力ある農村をつくる」

農業・農村の多面的機能の発揮に向けて、農村の地域資源の適切な保安全管理を推進します。また、農村生活環境の更新整備などの取組により、暮らしやすい活力ある農村づくりを推進します。



(2) 展開方向

(1) 豊かで力強い農業により攻める

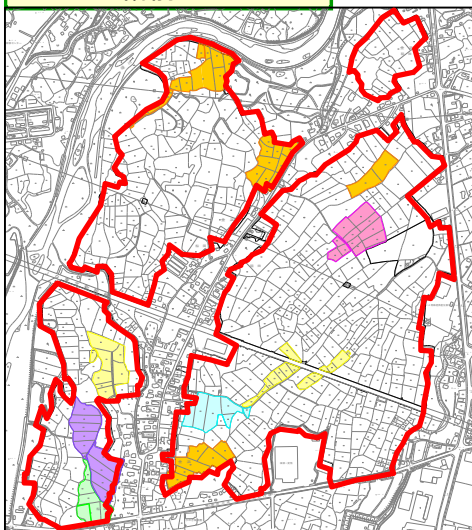
ア 担い手への農地の集積・集約化の推進

【取組内容】

農業の農業競争力を図るためには、担い手の経営規模を更に拡大し、効率的な営農を実現していく必要があります。

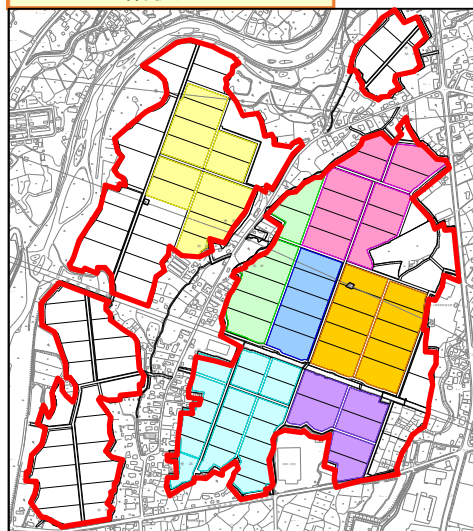
このため、ほ場整備などの基盤整備を実施し、これを契機とした農地中間管理事業との連携等により担い手に対し面的なまとまりのある農地の利用集積を促進します。

基盤整備前のイメージ



担い手の農地が分散しており、非効率的な営農を強いられている。

基盤整備後のイメージ



基盤整備を契機として、担い手の農地が集積・集約化され、効率的な営農が実現される。

【主な事業】

経営体育成基盤整備事業、農地中間管理機構関連農地整備事業、農業水利施設保全合理化事業など

【取組状況】



経営体育成基盤整備事業
(十三湖3期地区、中泊町 R1~R7)

イ 力強い農業を支える生産基盤整備の推進

【取組内容】

農作業の省力化と生産コストの低減を図る農地の大区画化や、高収益作物を中心とした営農体系への転換を促進する水田の汎用化・畑地化を推進します。

また、畑地や樹園地において、高品質な野菜・果樹の拡大を促進するため、畑地かんがい施設の導入や排水改良等を推進します。

農産物輸送の効率化を実現するほか、災害時の避難路や輸送路としての役割を担う基幹的な農道について、長寿命化や耐震化対策などの整備を推進します。

【主な事業】

経営体育成基盤整備事業、畑地帯総合整備事業、農地耕作条件改善事業、通作条件整備事業など

【取組状況】



経営体育成基盤整備事業
(狄ヶ館地区、つがる市 R3~R8)
区画整理工



通作条件整備事業
(五所川原地区、五所川原市 R1~R5)
防雪柵工

【参考資料】

・水田の整備状況

西北地域の水田面積は 27,935ha と、県全体 79,400ha の約 35%を占めており、昭和 40 年代からのほ場整備事業等により 30a 以上の整備済面積は 20,589ha となっています。30a 以上の整備済面積率は県全体平均 56.4%を上回る 73.7%となっています。

市町村	耕地面積 田 (R2) (ha)	令和 2 年度まで実績 (ha)									整備済 30a 以上 シェア	
		整備済面積										未整備 面積
		30a 以上					30a 未満					
		1ha 以上	1ha 未満 50a 以上	50a 未満 30a 以上			30a 未満 20a 以上	20a 未満				
①	②	③	④	⑤=②~④	⑥	⑦	⑧=⑥+⑦	⑨=⑤+⑧	⑩=①-⑨	⑪=⑤/①		
北管内	14,020	832	492	8,217	9,540	2,537	730	3,267	12,808	1,212	68.0%	
西管内	13,915	325	174	10,551	11,049	255	220	474	11,523	2,392	79.4%	
管内計 A	27,935	1,156.4	665.4	18,767.2	20,588.9	2,791.8	949.7	3,741.6	24,331.2	3,603.8	73.7%	
青森県 B	79,400	2,129	2,621	39,998	44,747	8,897	14,545	23,442	68,191	11,177	56.4%	
管内シェア A/B	35.2%	54.3%	25.4%	46.9%	46.0%	31.4%	6.5%	16.0%	35.7%	32.2%		

資料：「水田整備面積一覧表（管内別・市町村別）」（令和 3 年 3 月 県農村整備課調べ）

ウ 担い手の所得向上を図る作物導入の促進

【取組内容】

水田の畑地化や畑作物に軸足を置いた汎用化のため、排水改良等の基盤整備を推進し、高収益作物の導入を促進します。

ほ場整備の計画段階から指導機関を含む事業推進協議会を地区毎に設置し、基盤整備と営農の両面において、地域の合意形成を図りながら、事業を推進していきます。

栽培意欲のある生産者と指導機関が一体となって、先進地の成功事例を取り込むとともに、実需者と連携しながら、高収益作物を中心とした攻める農業を推進します。

【主な事業】

経営体育成基盤整備事業、農地耕作条件改善事業 など

【主な取組】

- ・高収益作物の栽培振興への取組

西北地域ではつがる市の西津軽繁田地区において、農地耕作条件改善事業を活用して、水田の区画拡大や暗渠排水などの基盤整備を行うほか、たまねぎやブロッコリーなどの高収益作物を導入するための、苗の購入や農業機械のリースに対する支援を行っており、今後も高収益作物の栽培に取り組むこととしています。



たまねぎ収穫状況



ブロッコリー作付け状況

農地耕作条件改善事業（西津軽繁田地区、つがる市 R1～R5）

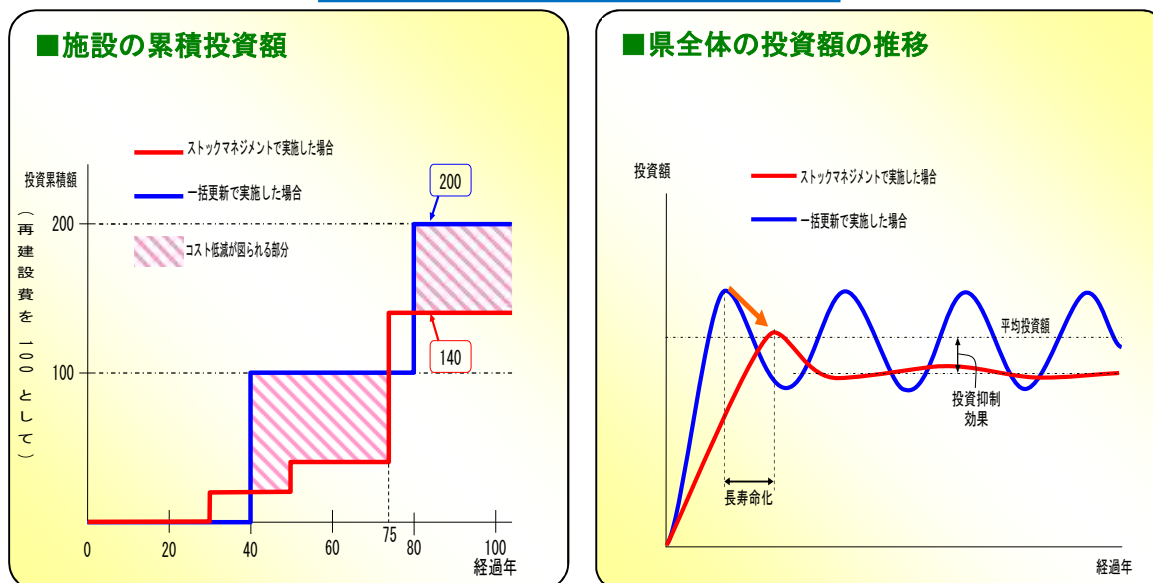
(2) 農業・農村の安全・安心を守る

ア 農業水利施設の長寿命化対策の推進

【取組内容】

西北地域の基幹的な農業水利施設は、昭和40～50年代に整備された施設が多く、供用開始から30年以上が経過しているため、老朽化が著しく機能維持が困難となっている施設が増加してきています。このため、既存ストックの有効活用の観点から適切な機能診断と予防保全対策により、農業水利施設の長寿命化を図り、これらのライフサイクルコスト（建設・維持管理等にかかる全てのコスト）の低減を通じて、効率的な更新整備や保全管理を推進します。

ストックマネジメントのイメージ



【主な事業】

基幹水利ストックマネジメント事業、ため池等整備事業 など

【取組状況】



基幹水利施設ストックマネジメント事業
(車力排水路地区、つがる市 R3～R6)

イ 農村地域の防災・減災対策の推進

【取組内容】

自然災害から村地域の住民を守るとともに県土を保全し、安全で安心な農村づくりのため、農業水利施設の耐震補強対策や洪水被害防止対策など農村の防災・減災対策を推進します。

また、ため池について、県では詳細調査や対策工事を行うまでに一定の期間が必要となることから「青森県ため池安全・安心力アップ中期プラン」に基づき、防災・減災対策の優先度を明らかにし、計画的に対策を実施することとしています。

なお、県では、「防災・減災、国土強靱化のための5カ年加速化対策期間」である令和3年度～令和7年度を「戦略的新規採択期間」としており、重要度の高い防災重点農業用ため池について、優先的な事業化を推進します。

【主な事業】

ため池等整備事業、湛水防除事業、農業用河川工作物応急対策事業、地すべり対策事業、農業用水路等長寿命化・防災減災事業 など

【取組状況】



ため池等整備事業
(高野大溜池地区、五所川原市 R1～R3)



農業用河川工作物応急対策事業
(鱒ヶ沢堰地区、鱒ヶ沢町 H26～H30)

(3) 魅力的で活力ある農村をつくる

ア 農村の地域資源の適切な保全管理の推進

【取組内容】

- ・農村協働力を活かした農村地域資源の保全管理の推進

農業者のみ又は農業者、地域住民、NPO等の多様な主体で構成された活動組織による、地域ぐるみの農地法面の草刈りや、農業水路の泥上げなどの地域資源の基礎的保全活動の支援に取り組みます。

農業者や地域住民等で構成された活動組織による、農村環境保全活動（資源向上支払＜共同活動＞）への支援や、農地周りの農業水路などの補修・更新等を計画的に行う、長寿命化のための補修・更新等の活動（資源向上支払＜施設の長寿命化のための活動＞）への支援にも取り組みます。

- ・中山間地域等の条件不利地域（傾斜地等）と平地とのコスト差（生産費）を支援

中山間地域等では、高齢化が進む中で平地に比べ自然的・経済的・社会的条件が不利なことから、担い手の減少や耕作放棄の増加などにより、農業・農村が有する多面的機能（水源かん養や洪水防止、安らぎの場の提供など）の低下が心配されています。

中山間地域等で農地を耕作している農業者等に交付金を直接支払い、農業生産の維持を通じて多面的機能を確保する取組であり、集落協定や個別協定に基づいて行われる農業生産活動や多面的機能の維持につながる活動などを支援します。

【主な事業】

多面的機能支払交付金、中山間地域等直接支払交付金 など

【活動状況】

- ・多面的機能支払交付金



植栽活動
(武田地区農地・水・環境保全組織)

- ・中山間地域等直接支払交付金



水路の土砂あげ
(沢辺集落協定)

【取組状況】

◇多面的機能支払交付金

近年の農村地域の過疎化、高齢化、混住化等の進行に伴う集落機能の低下により、地域の共同活動によって支えられている多面的機能の発揮に支障が生じつつあります。また、地域の共同活動の困難化に伴い、農用地、水路、農道等の地域資源の保全管理に対する担い手農家の負担の増加も懸念されています。そこで、本交付金では地域の共同活動に係る支援を行い、農業・農村の有する多面的機能が今後とも適切に維持・発揮されるようにするとともに、担い手農家への農地集積という構造改革を後押しします。

・西北管内の実施状況

1 多面的機能支払（農地維持支払）

令和3年6月時点

市町村名	組織数	農地面積 (a)			事業費 (円)			
		全体	田	畑	全体	国費	県費	市町村費
五所川原市	34	537,332	537,332	0	161,199,600	80,599,800	40,299,900	40,299,900
つがる市	80	1,013,900	842,033	171,867	287,123,900	143,561,950	71,780,975	71,780,975
鱒ヶ沢町	15	56,997	56,997	0	17,099,100	8,549,550	4,274,775	4,274,775
深浦町	3	30,438	6,453	23,985	6,732,900	3,366,450	1,683,225	1,683,225
板柳町	13	103,257	71,264	31,993	27,777,800	13,888,900	6,944,450	6,944,450
鶴田町	7	95,886	87,908	7,978	27,968,000	13,984,000	6,992,000	6,992,000
中泊町	14	290,061	290,061	0	87,018,300	43,509,150	21,754,575	21,754,575
西北計	166	2,127,871	1,892,048	235,823	614,919,600	307,459,800	153,729,900	153,729,900

2 多面的機能支払（資源向上支払_共同）

市町村名	組織数	農地面積 (a)			事業費 (円)			
		全体	田	畑	全体	国費	県費	市町村費
五所川原市	29	518,036	518,036	0	77,953,424	38,976,712	19,488,356	19,488,356
つがる市	80	1,013,900	842,033	171,867	141,772,884	70,886,442	35,443,221	35,443,221
鱒ヶ沢町	5	15,221	15,221	0	2,816,620	1,408,310	704,155	704,155
深浦町	3	7,795	6,453	1,342	1,088,730	544,365	272,183	272,183
板柳町	3	35,290	24,712	10,578	4,772,136	2,386,068	1,193,034	1,193,034
鶴田町	—	0	0	0	0	0	0	0
中泊町	14	290,061	290,061	0	48,074,840	24,037,420	12,018,710	12,018,710
西北計	134	1,880,303	1,696,516	183,787	276,478,634	138,239,317	69,119,659	69,119,659

3 多面的機能支払（資源向上支払_長寿命化）

市町村名	組織数	農地面積 (a)			事業費 (円)			
		全体	田	畑	全体	国費	県費	市町村費
五所川原市	—	0	0	0	0	0	0	0
つがる市	3	19,058	19,058	0	3,085,788	1,542,894	771,447	771,447
鱒ヶ沢町	2	5,153	5,153	0	1,451,676	725,838	362,919	362,919
深浦町	2	10,121	10,121	0	2,412,924	1,206,462	603,231	603,231
板柳町	—	0	0	0	0	0	0	0
鶴田町	—	0	0	0	0	0	0	0
中泊町	—	0	0	0	0	0	0	0
西北計	7	34,332	34,332	0	6,950,388	3,475,194	1,737,597	1,737,597

◇中山間地域等直接支払交付金

中山間地域は、平野部に比べて傾斜地が多く農業生産の条件が不利なことから、過疎化や農業者の高齢化が進み、担い手の減少や耕作放棄地が増加し、多面的機能の低下が懸念されている状況にあります。

本制度は、中山間地域において協定を締結した集落や農業者に対し、生産条件の不利を補う交付金を直接的に支払い、農業生産活動の継続や多面的機能の維持・増進活動を支援します。

・西北管内の実施状況

令和3年6月時点

市町村名	組織数	農地面積 (ha)			事業費 (円)			
		全体	田	畑	全体	国費	県費	市町村費
五所川原市	25	456	456	0	35,956,115	17,978,055	8,989,025	8,989,035
鱒ヶ沢町	38	560	560	0	60,769,161	30,384,577	15,192,286	15,192,298
深浦町	58	565	565	0	53,877,457	26,938,726	13,469,360	13,469,371
中泊町	5	123	104	19	9,459,901	4,729,950	2,364,975	2,364,976
西北計	126	1,704	1,685	19	160,062,634	80,031,308	40,015,646	40,015,680

イ 暮らしやすい活力ある農村づくりの推進

【取組内容】

生活基盤の機能も併せ持つ農道等の機能維持や、農業集落排水施設の点検診断等を適切に行い、老朽化対策等を効率的に推進します。

また、生態系の保全・再生に配慮した水路整備等による多面的機能の増進を図ります。

【主な事業】

集落基盤整備事業、中山間地域農業総合整備事業、農業集落排水事業、通作条件整備事業など

【取組状況】



通作条件整備事業
(中野地区、鶴田町 H27～R1)

【奥津軽のため池に架かる7つの木橋】

奥津軽には、大小合わせて622ものため池があり、当地域の水田の貴重な水源となっています。なかでも、地域を代表する5つのため池（廻堰大溜池、堺野沢溜池、藤枝溜池、大沢内溜池、大沼）には、ため池の管理橋として木橋等が架橋され、地域の主要な農業用水源のほか、地元住民の憩いの場、観光資源として地域の活性化に寄与しています。

奥津軽のため池に架かる7つの木橋



奥津軽には、大小合わせて622ものため池があり、当地域の水田の貴重な水源となっています。なかでも、地域を代表する5つのため池には、保安全管理を目的とする7つの木橋が架けられ、地域住民の憩いと安らぎの場として、また、観光資源としても活用されています。



ため池名	大沼溜池
事業名	県営大沼地区地域用水環境整備事業
橋長	L=136m (B=2.0m)
施工年度	平成11年度～平成13年度
維持管理	五所川原市 ※市単独で管理



ため池名	大沼溜池
事業名	県営大沼地区地域用水環境整備事業
橋長	L=66m (B=2.0m)
施工年度	平成11年度～平成13年度
維持管理	五所川原市 ※市単独で管理



ため池名	大沢内溜池
事業名	県営奥津軽地区中山間地域総合整備事業
橋長	L=180m (B=2.0m)
施工年度	平成12年度～平成16年度
維持管理	中泊町 ※土地改良区へ管理委託



ため池名	大沢内溜池
事業名	県営奥津軽地区中山間地域総合整備事業
橋長	L=150m (B=2.0m)
施工年度	平成12年度～平成16年度
維持管理	中泊町 ※土地改良区へ管理委託



ため池名	藤枝溜池
事業名	県営芦野湖地区水環境整備事業
橋長	L=265m (B=2.3m)
施工年度	平成4年度～平成6年度
維持管理	五所川原市 ※土地改良区へ管理委託



ため池名	廻堰大溜池
事業名	県営つがる富士見地区水環境整備事業
橋長	L=300m (B=3.0m)
施工年度	平成3年度～平成6年度
維持管理	鶴田町 ※町単独で管理



ため池名	塚野沢溜池
事業名	県営塚野沢地区水環境整備事業
橋長	L=115m (B=2.0m)
施工年度	平成8年度～平成9年度
維持管理	五所川原市 ※土地改良区へ管理委託

3 「環境公共」の取組

県では、環境を「公共財」として位置付け、農林水産業と農山漁村の基盤づくりのための「投資」を行うことによって、環境を保全する「環境公共」という新たな公共投資の仕組みを提唱しています。

農山漁村では、自立した農林水産業が営まれ、地域コミュニティが存続することによって、豊かな自然や美しい景観、伝統的な風習・文化など、かけがえのない地域資源を将来に引き継いでいくことが可能となります。

このため、県では、平成 20 年 2 月に「あおもり環境公共推進基本方針」を策定し、「農林水産業を支えることは地域の環境を守ることに繋がる」との観点から、農林水産業の生産基盤や農山漁村の生活環境などの整備を行う公共事業を「環境公共」と位置付けている。三つの目標（農林水産業が支える自然・景観・文化の保全・継承、持続可能で循環型の農林水産業の実現、地域環境問題への貢献）に沿って、様々な活動に取り組んでいます。

（1）県営小田川南部地区農業水利施設保全合理化事業の取組

小田川南部地区は五所川原市に位置する水田地帯であり、水稻の他に一部では小麦や大豆が栽培されている。本地区の農業用排水施設は、県営小田川地区かんがい排水事業(昭和 45 年～平成 4 年)により造成され、築後 40 年を経過していることから老朽化が進み、平成 27 年度から施設の改修を進めています。

本地区は、平成 22 年に県営飯詰地区農業用河川工作物応急対策事業実施時に、小田川土地改良区を中心に農林漁業者、地域住民、関係団体等により設立された「飯詰地区環境公共推進協議会」が日常の維持管理を行っており、同協議会では毎年、地元五所川原市立いずみ小学校と連携し、環境教育の一環として飯詰川に生息している生き物の生息状況や水質の調査を行っています。



飯詰川での生き物観察の様子



飯詰川の水質調査の様子

(2) 環境公共推進プロジェクトの取組

県が進めている「攻めの農林水産業」の推進施策の一つである「山・川・海をつなぐ水循環システムの再生・保全」に向けた取組の一環として、環境公共の取組が青森県の豊かな農林水産物の生産を下支えしていることを理解してもらうため、子供たちを対象に体験イベントを開催しています。

西北地域では、平成30年度から西北地域県民局及び十三湖土地改良区が主催となり『「山・川・海の恵みに感謝！」水と大地の探検隊』と題して、中泊町の小学生を対象に環境公共推進プロジェクトを実施しています。

プロジェクトでは、森林の保水能力実験、芦野頭首工などの農業水利施設及び漁港施設の見学や、昼食時に地元中泊町の水産物を実食することで、豊かな地域資源を将来に引き継ぐことの大切さ、地産地消と農林水産業の連携について学習するイベントを行っています。



森林の保水能力実験



武田地区ほ場整備・自動給水装置の説明



魚礁施設の説明



排水路生息魚類とのふれあい体験

【× 毛】

4 令和3年度の事業費内訳等

令和3年度の西北管内の農業農村整備事業関係の事業費は、国営事業が3地区で約40億円、県営事業が59地区で約46億円、団体営事業が7地区で約7億円となっており、合計69地区で約93億円を予定しています。

1 事業費総括表（国営・県営・団体営）

（単位：千円、％）

事業名	地区数	全体事業費	令和2年度まで	令和2年度事業費	進捗率（％）	令和3年度事業費	令和4年度以降事業費
（1）国営事業							
ア かんがい排水事業	2	18,326,000	12,896,321	2,047,000	70.4%	2,037,000	3,392,679
イ 総合農地防災事業	1	10,416,000	6,467,906	1,870,000	62.1%	1,985,000	1,963,094
小計	3	28,742,000	19,364,227	3,917,000	67.4%	4,022,000	5,355,773
（2）県営事業							
ア 経営体育成基盤整備事業	6	24,251,000	11,999,582	2,300,071	49.5%	1,754,145	10,497,273
イ 農地中間管理機構関連農地整備事業	3	3,705,000	0	0	0.0%	332,000	3,373,000
ウ 農地耕作条件改善事業	2	32,500	12,500	12,500	38.5%	20,000	0
エ 基幹水利施設ストックマネジメント事業	1	313,000	0	0	0.0%	20,000	293,000
オ 農業水利施設保全合理化事業	2	4,583,000	2,677,569	600,000	58.4%	650,000	1,255,431
カ 広域営農団地農道整備事業	1	3,217,000	3,142,170	283,736	97.7%	74,830	0
キ 通作条件整備事業	4	1,697,800	783,900	360,000	46.2%	267,100	646,800
ク 基幹水利施設管理事業	19	5,297,606	5,010,706	284,300	94.6%	286,900	0
ケ 基幹施設管理体制整備事業	2	637,930	379,596	125,750	59.5%	125,750	132,584
コ ため池等整備事業（ため池整備）	2	372,000	83,000	47,000	22.3%	82,000	207,000
サ ため池等整備事業（用排水施設整備）	2	1,897,000	1,051,000	496,000	55.4%	30,000	816,000
シ 農業用河川工作物応急対策事業	2	194,000	34,900	34,900	18.0%	33,870	125,230
ス 農業水路等長寿命化・防災減災事業（非公共）	11	2,793,000	410,226	397,226	14.7%	802,000	1,580,774
セ 農村災害対策整備事業（補助金）	1	532,000	492,000	60,000	92.5%	20,000	20,000
ソ 海岸保全施設整備事業	1	1,441,000	1,257,404	219,000	87.3%	100,000	83,596
小計	59	50,963,836	27,334,553	5,220,483	53.6%	4,598,595	19,030,688
（3）団体営事業							
ア 農地耕作条件改善事業	5	935,427	141,930	131,807	15.2%	659,911	133,586
イ 農業集落排水事業	1	863,376	592,800	38,300	68.7%	40,000	230,576
小計	6	1,798,803	734,730	170,107	40.8%	699,911	364,162
合計	68	81,504,639	47,433,510	9,307,590	58.2%	9,320,506	24,750,623

※国営事業及び団体営事業：国割当ベース

※県営事業：県予算ベース（9月見込みベース）

2 地区別事業費一覧表

(1) 国営事業

ア かんがい排水事業

地区名	関係市町	受益面積	着工	完了	全 体		令和2年度まで		
					事業量	事業費	事業量	事業費	進捗率
平川二期	弘前市 五所川原市 平川市 大鱒町 田舎館村 板柳町 鶴田町	4,682.0	H24	R3	ダム N=1箇所 頭首工 N=1箇所 幹線水路 L=10.3km 幹線排水路 L=2.1km 排水機場 N=1箇所 水管理施設 N=1式	7,998,000	ダム N=1式 頭首工 N=1式 排水機場 N= 幹線水路 N 幹線排水路	7,155,000	89.5%
津軽北部二期	五所川原市 つがる市 中泊町	6,189.0	H27	R5	制水門 N=2箇所 揚排水機場 N=7箇所 幹線水路 L=21.9km 幹線排水路 L=14.6km 水管理施設 N=1式	10,328,000	揚排水機場 N=1式 幹線水路 N=1式 幹線排水路 N=1式	5,741,321	35.9%
計						18,326,000		12,896,321	70.4%

イ 総合農地防災事業

地区名	関係市町	受益面積	着工	完了	全 体		令和2年度まで		
					事業量	事業費	事業量	事業費	進捗率
十三湖	五所川原市 つがる市 中泊町	3,023.0	H27	R4	頭首工 N=1式	10,416,000	頭首工 N=1式	6,467,906	62.1%

(単位:ha、千円、%)

令和2年度		令和3年度		負担区分				備考
事業量	事業費	事業量	事業費	国	県	市町村	その他	
ダム N=1式 頭首工 N=1式 排水機場 N=1式 幹線水路 N=1式 幹線排水路 N=1式	654,000 (100,000)	ダム N=1箇所 頭首工 N=1式 排水機場 N=1式 幹線水路 N=1式 水管理施設 N=1式	557,000	66.67	21.33	6.00	6.00	()は、補正予算で内数
揚排水機場 N=1式 幹線排水路 N=1式	1,393,000 (20,000)	揚排水機場 N=1式 幹線水路 N=1式 幹線排水路 N=1式	1,480,000	66.67 66.67	21.33 21.33	6.00 8.00	6.00 4.00	0は、補正予算で内数 負担区分 上段:一般施設 下段:基幹施設
	2,047,000 (120,000)		2,037,000					

(単位:ha、千円、%)

令和2年度		令和3年度		負担区分				備考
事業量	事業費	事業量	事業費	国	県	市町村	その他	
頭首工 N=1式	1,870,000 (500,000)	頭首工 N=1式	1,985,000	66.67	30.00	3.33	-	()は、補正予算で内数

(2) 県営事業

ア 経営体育成基盤整備事業

地区名	関係市町	受益面積	着工	完了	全 体		令和2年度まで		
					事業量	事業費	事業量	事業費	進捗率
十三湖1期	中泊町	417.2	H27	R5	区画整理工 A=417.2ha 暗渠排水工 A=417.1ha	7,170,000	区画整理工 A=413.1ha 暗渠排水工 A=368.2ha	6,779,582	94.6%
十三湖2期	中泊町	289.5	H29	R5	区画整理工 A=289.2ha 暗渠排水工 A=289.2ha 客土 A=233.2ha	5,274,000	区画整理工 A=200.4ha	3,500,000	66.4%
十三湖3期	五所川原市 中泊町	434.2	R1	R7	区画整理工 A=434.2ha 暗渠排水工 A=255.6ha 客土 A=255.6ha	6,946,000	区画整理工 A=91.7ha	1,620,000	23.3%
深味長野	板柳町	74.9	R2	R7	区画整理工 A=74.9ha 暗渠排水工 A=73.5ha 農業用排水施設 L=2.8km	1,501,000	測量設計 1式	100,000	6.7%
狄ヶ館	つがる市	41.2	R3	R8	区画整理工 A=41.2ha 暗渠排水工 A=41.2ha 客土 A=28.5ha	1,295,000	-	-	-
風合瀬	深浦町	76.9	R3	R8	区画整理工 A=76.9ha 暗渠排水工 A=28.0ha 客土 A=26.0ha	2,065,000	-	-	-
計						24,251,000		11,999,582	

イ 農地中間管理機構関連農地整備事業

地区名	関係市町	受益面積	着工	完了	全 体		令和2年度まで		
					事業量	事業費	事業量	事業費	進捗率
宮野沢浦島	中泊町	57.4	R3	R8	区画整理工 A=57.4ha 暗渠排水工 A=57.0ha	1,433,000	-	-	-
薄市飛石	中泊町	56.5	R3	R8	区画整理工 A=56.5ha 暗渠排水工 A=56.5ha	1,416,000	-	-	-
今泉神仙	中泊町	29.7	R3	R8	区画整理工 A=29.7ha 暗渠排水工 A=29.6ha	856,000	-	-	-
計						3,705,000			

ウ 農地耕作条件改善事業

地区名	関係市町	受益面積	着工	完了	全 体		令和2年度まで		
					事業量	事業費	事業量	事業費	進捗率
西津軽スマート	つがる市	-	R2	R3	RTK・GNSS基地局 4基	21,500	RTK・GNSS基地局 1基	6,500	30.2%
十三湖スマート	中泊町	-	R2	R3	RTK・GNSS基地局 2基	11,000	RTK・GNSS基地局 1基	6,000	54.5%
計						32,500		12,500	

エ 基幹水利施設ストックマネジメント事業

地区名	関係市町	受益面積	着工	完了	全 体		令和2年度まで		
					事業量	事業費	事業量	事業費	進捗率
車力排水路	つがる市	206.0	R3	R6	排水路 L=896.0m	313,000	-	-	-

※令和2年度事業費：実績ベース
 ※令和2年度()書：R2からR3への繰越で内数
 ※事務費及び県単費の工事雑費は除く

(単位:ha、千円、%)

令和2年度		令和3年度		負担区分				備考
事業量	事業費	事業量	事業費	国	県	市町	その他	
暗渠排水工 A=138.2ha 付帯工 1式	428,071 (327,000)	暗渠排水工 A=43.4ha 付帯工 1式	110,145	55.0	27.5	10.0	7.5	
区画整理工 A=71.5ha	1,002,000 (786,000)	区画整理工 A=11.5ha 付帯工 1式	420,000	55.0	27.5	10.0	7.5	
区画整理工 A=53.0ha 付帯工 1式	770,000 (606,000)	区画整理工 A=31.7ha	580,000	55.0	27.5	10.0	7.5	
測量設計 1式	100,000 (16,880)	区画整理工 A=36.5ha	440,000	55.0	27.5	10.0	7.5	
-	-	測量設計 1式	83,000	55.0	27.5	10.0	7.5	【R3新規】
-	-	測量設計 1式	121,000	55.0	27.5	10.0	7.5	【R3新規】
	2,300,071 (16,880)		1,754,145					

(単位:ha、千円、%)

令和2年度		令和3年度		負担区分				備考
事業量	事業費	事業量	事業費	国	県	市町	その他	
-	-	測量設計 1式	129,000	62.5	27.5	10.0	-	【R3新規】
-	-	測量設計 1式	116,000	62.5	27.5	10.0	-	【R3新規】
-	-	測量設計 1式	87,000	62.5	27.5	10.0	-	【R3新規】
			332,000					

(単位:ha、千円、%)

令和2年度		令和3年度		負担区分				備考
事業量	事業費	事業量	事業費	国	県	市町	その他	
RTK・GNSS基地局 1基	6,500	RTK・GNSS基地局 3基	15,000	55.0	27.5	10.0	7.5	
RTK・GNSS基地局 1基	6,000	RTK・GNSS基地局 1基	5,000	55.0	27.5	10.0	7.5	
	12,500		20,000					

(単位:ha、千円、%)

令和2年度		令和3年度		負担区分				備考
事業量	事業費	事業量	事業費	国	県	市町	その他	
-	-	測量設計費 1式	20,000	50.0	29.0	14.0	7.0	【R3新規】

オ 農業水利施設保全合理化事業

【農業水利施設等整備事業】

地区名	関係市町	受益面積	着工	完了	全 体		令和2年度まで		
					事業量	事業費	事業量	事業費	進捗率
小田川南部	五所川原市	1,760.2	H27	R6	頭首工 N=1箇所 排水機場 N=3箇所 排水路 L=2,391.1m	4,004,000	排水機場 N=1式 排水路 N=1式	2,198,569	54.9%
下車力3号排水路	つがる市	210.5	H29	R3	排水路 L=2,014.3m	579,000	測量試験費 N=1式 排水路 1673.3m	479,000	82.7%
計						4,583,000		2,677,569	

カ 広域営農団地農道整備事業

地区名	関係市町	受益面積	着工	完了	全 体		令和2年度まで		
					事業量	事業費	事業量	事業費	進捗率
西海岸関	深浦町	2,257.0	H28	R3	農道 L=1,400.0m うち隧道工 L=463.0m	3,217,000	道路工 L=557.6m 隧道工 L=463.0m	3,142,170	97.7%

キ 通作条件整備事業

① 一般型

地区名	関係市町	受益面積	着工	完了	全 体		令和2年度まで		
					事業量	事業費	事業量	事業費	進捗率
下車力	つがる市	185.0	R3	R8	路面改良 L=2,593.0m	219,900	—	—	—

② 基幹型

地区名	関係市町	受益面積	着工	完了	全 体		令和2年度まで		
					事業量	事業費	事業量	事業費	進捗率
五所川原第二	中泊町	3,596.0	H29	R3	路面改良 L=6,109.0m 防雪柵 L=269.0m	741,900	路面改良 L=2,893.0m 防雪柵 L=265.5m	383,900	51.7%
五所川原	五所川原市	7,971.0	R1	R5	路面改良 L=2,300.0m 防雪柵 L=2,775.0m	625,000	路面改良 L=113.0m 防雪柵 L=1,596.4m	400,000	64.0%
五林平	板柳町	1,560.0	R3	R5	路面改良 L=1,226.0m	111,000	—	—	—
計						1,477,900		783,900	

※令和2年度事業費：実績ベース
 ※令和2年度()書：R2からR3への繰越で内数
 ※事務費及び県単費の工事雑費は除く

(単位:ha、千円、%)

令和2年度		令和3年度		負担区分				備考
事業量	事業費	事業量	事業費	国	県	市町	その他	
排水機場 N=1式 排水路 N=1式	450,000 (254,241)	頭首工 N=1式 排水機場 N=1式 排水路 N=1式	550,000	55.0	27.5	10.0	7.5	
排水路 725.0m	150,000 (12,800)	排水路 341.0m	100,000	55.0	27.5	10.0	7.5	
	600,000 (267,041)		650,000					

(単位:ha、千円、%)

令和2年度		令和3年度		負担区分				備考
事業量	事業費	事業量	事業費	国	県	市町	その他	
道路工 L=557.6m	283,736 (256,735)	道路工 L=379.4m	74,830	50.00	39.95	10.05	-	

(単位:ha、千円、%)

令和2年度		令和3年度		負担区分				備考
事業量	事業費	事業量	事業費	国	県	市町	その他	
-	-	路面改良設計 1式	33,000	50.0	25.0	25.0	-	保全対策型【R3新規】

(単位:ha、千円、%)

令和2年度		令和3年度		負担区分				備考
事業量	事業費	事業量	事業費	国	県	市町	その他	
路面改良 L=1,729.0m	160,000 (8,495)	路面改良 L=1,018.0m	62,100	50.0	37.0	13.0	-	保全対策型
路面改良 L=113.0m 防雪柵 L=766.7m	200,000 (121,512)	路面改良 L=275.8m 防雪柵 L=490.0m	150,000	50.0	37.0	13.0	-	保全対策型
-	-	路面改良設計 1式	22,000	50.0	37.0	13.0	-	保全対策型【R3新規】
	360,000 (130,007)		234,100					

ク 基幹水利施設管理事業

地区名	関係市町	受益面積	着工	完了	全 体		令和2年度まで		
					事業量	事業費	事業量	事業費	進捗率
小田川ダム	-	3,403.0	H8		施設整備 1式	383,920	施設整備 1式	372,420	-
相原頭首工	-	2,774.0	H8		施設整備 1式	29,925	施設整備 1式	29,425	-
尻無頭首工	-	1,147.0	H8		施設整備 1式	41,923	施設整備 1式	41,723	-
金木川頭首工	-	1,717.0	H8		施設整備 1式	53,614	施設整備 1式	52,614	-
芦野頭首工	-	2,609.0	H8		施設整備 1式	140,117	施設整備 1式	134,617	-
夕顔関頭首工	-	1,339.0	H8		施設整備 1式	90,469	施設整備 1式	88,869	-
鳥谷川制水門	-	2,293.0	H8		施設整備 1式	36,624	施設整備 1式	35,924	-
蒔田用水機場	-	1,560.0	H8		施設整備 1式	320,479	施設整備 1式	304,379	-
尻無用水機場	-	1,147.0	H8		施設整備 1式	314,443	施設整備 1式	298,243	-
松島用水機場	-	1,152.0	H8		施設整備 1式	291,856	施設整備 1式	275,556	-
下車力排水機場	-	2,010.0	H10		施設整備 1式	528,898	施設整備 1式	510,098	-
砂山排水機場	-	1,730.0	H10		施設整備 1式	384,784	施設整備 1式	368,184	-
芦野用水機場	-	1,720.0	H10		施設整備 1式	341,975	施設整備 1式	325,675	-
若宮用水機場	-	1,720.0	H10		施設整備 1式	717,587	施設整備 1式	682,987	-
十三湖用水機場	-	1,720.0	H10		施設整備 1式	319,769	施設整備 1式	304,869	-
稲垣揚排水機場	-	2,780.0	H18		施設整備 1式	440,865	施設整備 1式	423,765	-
生田揚排水機場	-	1,340.0	H18		施設整備 1式	367,960	施設整備 1式	320,760	-
平野揚排水機場	-	1,180.0	H18		施設整備 1式	332,552	施設整備 1式	294,552	-
岩木川左岸下流	-	10,480.0	H26		施設整備 1式	159,846	施設整備 1式	146,046	-
計						5,297,606		5,010,706	-

ケ 基幹施設管理体制整備事業

地区名	関係市町	受益面積	着工	完了	全 体		令和2年度まで		
					事業量	事業費	事業量	事業費	進捗率
西津軽	つがる市 五所川原市 鶴田町	11,347.0	H30	R4	計画策定事業 1式 推進事業 1式 支援事業 1式	439,460	計画策定事業 1式 推進事業 1式 支援事業 1式	259,871	59.1%
北津軽	青森市 黒石市 五所川原市 藤崎町 板柳町 中泊町	14,145.0	H30	R4	計画策定事業 1式 推進事業 1式 支援事業 1式	198,470	計画策定事業 1式 推進事業 1式 支援事業 1式	119,725	60.3%
計						637,930		379,596	

※令和2年度事業費：実績ベース
 ※令和2年度()書：R2からR3への繰越で内数
 ※事務費及び県単費の工事雑費は除く

(単位:ha、千円、%)

令和2年度		令和3年度		負担区分				備考
事業量	事業費	事業量	事業費	国	県	市町	その他	
施設整備 1式	12,120	施設整備 1式	11,500	33.3	40.0	20.0	6.7	
施設整備 1式	470	施設整備 1式	500	30.0	40.0	20.0	10.0	
施設整備 1式	770	施設整備 1式	200	30.0	40.0	20.0	10.0	
施設整備 1式	1,090	施設整備 1式	1,000	30.0	40.0	20.0	10.0	
施設整備 1式	1,940	施設整備 1式	5,500	30.0	40.0	20.0	10.0	
施設整備 1式	2,130	施設整備 1式	1,600	30.0	40.0	20.0	10.0	
施設整備 1式	570	施設整備 1式	700	30.0	40.0	20.0	10.0	
施設整備 1式	12,520	施設整備 1式	16,100	30.0	40.0	20.0	10.0	
施設整備 1式	13,790	施設整備 1式	16,200	30.0	40.0	20.0	10.0	
施設整備 1式	11,500	施設整備 1式	16,300	30.0	40.0	20.0	10.0	
施設整備 1式	21,400	施設整備 1式	18,800	30.0	40.0	20.0	10.0	
施設整備 1式	18,020	施設整備 1式	16,600	30.0	40.0	20.0	10.0	
施設整備 1式	16,730	施設整備 1式	16,300	30.0	40.0	20.0	10.0	
施設整備 1式	35,750	施設整備 1式	34,600	30.0	40.0	20.0	10.0	
施設整備 1式	16,310	施設整備 1式	14,900	30.0	40.0	20.0	10.0	
施設整備 1式	16,550	施設整備 1式	17,100	30.0	40.0	20.0	10.0	
施設整備 1式	46,360	施設整備 1式	47,200	30.0	40.0	20.0	10.0	
施設整備 1式	39,670	施設整備 1式	38,000	30.0	40.0	20.0	10.0	
施設整備 1式	16,610	施設整備 1式	13,800	30.0	40.0	20.0	10.0	
	284,300		286,900					

(単位:ha、千円、%)

令和2年度		令和3年度		負担区分				備考
事業量	事業費	事業量	事業費	国	県	市町	その他	
計画策定事業 1式 推進事業 1式 支援事業 1式	85,984	計画策定事業 1式 推進事業 1式 支援事業 1式	85,984	50.0	25.0	25.0	-	[4期対策]
計画策定事業 1式 推進事業 1式 支援事業 1式	39,766	計画策定事業 1式 推進事業 1式 支援事業 1式	39,766	50.0	25.0	25.0	-	[4期対策]
	125,750		125,750					

コ ため池等整備事業（ため池整備）

地区名	関係市町	受益面積	着工	完了	全 体		令和2年度まで		
					事業量	事業費	事業量	事業費	進捗率
高野大溜池	五所川原市	175.2	R1	R3	ため池整備 1式	142,000	ため池整備 1式	83,000	58.5%
唐皮	五所川原市	8.0	R3	R7	取水施設工 1式 洪水吐工 1式 堤体工 1式	230,000	-	-	-
計						372,000		83,000	

サ ため池等整備事業（用排水施設整備）

地区名	関係市町	受益面積	着工	完了	全 体		令和2年度まで		
					事業量	事業費	事業量	事業費	進捗率
第2西津軽	つがる市	470.1	H30	R5	排水路工L=11,965.6m	1,146,000	排水路工 L=3,718.5m	801,000	69.9%
第3西津軽	つがる市	229.8	R2	R6	排水路工L=5,476.3m	751,000	測量設計費 1式	250,000	33.3%
計						1,897,000		1,051,000	-

シ 農業用河川工作物応急対策事業

地区名	関係市町	受益面積	着工	完了	全 体		令和2年度まで		
					事業量	事業費	事業量	事業費	進捗率
沖原堰第二	中泊町	20.9	R2	R4	頭首工撤去 1式	95,000	測量設計費 1式	20,000	21.1%
中島揚水機場	つがる市	38.0	R2	R4	揚水機場撤去 1式	99,000	測量設計費 1式	14,900	15.1%
計						194,000		34,900	-

ス 農業水路等長寿命化・防災減災事業（非公共）

地区名	関係市町	受益面積	着工	完了	全 体		令和2年度まで		
					事業量	事業費	事業量	事業費	進捗率
砂沢放水路	弘前市、つがる市、鶴田町	246.4	R2	R4	放水路改修 914.6m	260,000	調査測量設計 1式	34,000	13.1%
赤石川第二頭首工	鱒ヶ沢町	204.0	R2	R4	頭首工改修 1式	263,000	調査測量設計 1式	34,000	12.9%
南浮田頭首工	鱒ヶ沢町	40.8	R2	R4	頭首工改修 1式	214,000	測量設計 1式	26,226	12.3%
川林排水機場	つがる市	284.0	R2	R4	排水機場改修 1式	221,000	測量設計費 1式	18,000	8.1%
車力排水機場	つがる市、五所川原市	255.0	R2	R5	排水機場改修 1式	515,000	測量設計費 1式	39,000	7.6%
田光3号揚水機場	つがる市	76.0	R2	R4	揚水機場改修 1式	115,000	調査測量設計 1式	29,000	25.2%
田光用水路	つがる市	176.0	R2	R4	用水路 1,258.4m	162,000	測量試験費 1式	105,000	64.8%
東俣4号用水路	つがる市	176.0	R2	R5	用水路 1,287.9m	170,000	測量試験費 1式	80,000	47.1%
廻堰2期	鶴田町	322.0	R1	R3	ため池管理橋(基礎工)改修 1式	68,000	ため池管理橋(基礎工)改修 1式	45,000	66.2%
屏風山1期	つがる市	124.2	R3	R6	吐出水槽機械設備 1式 末端かんがい設備工 1式	510,000	-	-	-
水元排水路	鶴田町	24.4	R3	R6	排水路 2,100.0m	295,000	-	-	-
計						2,793,000		410,226	-

※令和2年度事業費：実績ベース
 ※令和2年度()書：R2からR3への繰越で内数
 ※事務費及び県単費の工事雑費は除く

(単位:ha、千円、%)

令和2年度		令和3年度		負担区分				備考
事業量	事業費	事業量	事業費	国	県	市町	その他	
ため池整備 1式	47,000 (33,396)	ため池整備 1式	59,000	55.0	34.0	11.0	-	
-	-	測量試験費 1式	23,000	55.0	33.0	11.0	1.0	【R3新規】
	47,000 (33,396)		82,000					

(単位:ha、千円、%)

令和2年度		令和3年度		負担区分				備考
事業量	事業費	事業量	事業費	国	県	市町	その他	
排水路工 L=778.7m	246,000 (165,694)	排水路工 L=1,406.6m	15,000	55.0	28.0	17.0	-	
測量設計費 1式	250,000 (208,198)	排水路工 L=1,135.0m	15,000	55.0	28.0	17.0	-	
	496,000 (373,892)		30,000					

(単位:ha、千円、%)

令和2年度		令和3年度		負担区分				備考
事業量	事業費	事業量	事業費	国	県	市町	その他	
測量設計費 1式	20,000 (6,261)	頭首工撤去 1式	24,000	55.0	42.0	3.0	-	
測量設計費 1式	14,900 (12,660)	揚水機場撤去 1式	9,870	55.0	42.0	3.0	-	
	34,900 (18,921)		33,870					

(単位:ha、千円、%)

令和2年度		令和3年度		負担区分				備考
事業量	事業費	事業量	事業費	国	県	市町	その他	
調査測量設計 1式	34,000 (34,000)	放水路改修 300.0m	72,000	54.11	27.50	10.00	8.39	
調査測量設計 1式	34,000 (15,393)	頭首工改修 1式	110,000	55.0	27.5	9.5	8.0	
測量設計 1式	26,226 (10,083)	頭首工改修 1式	36,000	55.0	27.5	9.5	8.0	
測量設計費 1式	18,000 (5,273)	排水機場改修 1式	171,000	55.0	27.5	10.0	7.5	
測量設計費 1式	39,000 (18,540)	排水機場改修 1式	156,000	55.0	27.5	10.0	7.5	
調査測量設計 1式	29,000 (11,157)	揚水機場改修工 1式	62,000	55.0	27.5	10.0	7.5	
測量試験費 1式	105,000 (90,479)	水路工 L=1,160.0m	25,000	55.0	27.5	10.0	7.5	
測量試験費 1式	80,000 (69,697)	水路工 L=971.0m	30,000	55.0	27.5	10.0	7.5	
ため池管理橋(基礎工)改修 1式	32,000 (26,722)	ため池管理橋(基礎工)改修 1式	23,000	55.0	27.5	17.5	0.0	
-	-	測量設計費 1式 末端かんがい設備工 1式	80,000	55.0	30.0	13.0	2.0	【R3新規】
-	-	調査測量設計 1式	37,000	55.0	30.0	12.0	3.0	【R3新規】
	397,226 (281,344)		802,000					

セ 農村災害対策整備事業（補助金）

地区名	関係市町	受益面積	着工	完了	全 体		令和2年度まで		
					事業量	事業費	事業量	事業費	進捗率
西津軽	つがる市	152.9	H29	R3	排水路工 L=5,148.4m	532,000	排水路工 L=4,473.2m	492,000	92.5%

ソ 海岸保全施設整備事業

地区名	関係市町	受益面積	着工	完了	全 体		令和2年度まで		
					事業量	事業費	事業量	事業費	進捗率
大間越	深浦町	17.4	H24	R3	護岸工 L=662.0m 離岸堤工 N=5基	1,441,000	護岸工 L=631.0m 離岸堤工 N=5基	1,257,404	87.3%

(3) 団体営事業

ア 農地耕作条件改善事業

① 地域内農地集積型

地区名	事業主体	関係市町	受益面積	着工	完了	全 体		令和2年度まで		
						事業量	事業費	事業量	事業費	進捗率
西津軽 芦沼	西津軽土地改良区	つがる市	102.5	R2	R3	田の区画拡大 80.4ha 暗渠排水工 102.5ha	182,595	田の区画拡大 35.2ha 暗渠排水工 46.5ha	83,045	45.5%
西津軽 菊川第2	西津軽土地改良区	つがる市	80.9	R2	R3	田の区画拡大 59.4ha 暗渠排水工 80.9ha	139,935	田の区画拡大 19.1ha 暗渠排水工 26.1ha	45,540	32.5%
西津軽 今市	西津軽土地改良区	つがる市	75.8	R3	R3	田の区画拡大 68.5ha 暗渠排水工 75.8ha	138,005	—	—	—
西津軽 越水広域	西津軽土地改良区	つがる市	265.9	R3	R4	田の区画拡大 185.2ha 暗渠排水工 265.9ha	450,395	—	—	—
計							910,930		128,585	

② 高収益作物転換型

地区名	事業主体	関係市町	受益面積	着工	完了	全 体		令和2年度まで		
						事業量	事業費	事業量	事業費	進捗率
西津軽 繁田	西津軽土地改良区	つがる市	5.9	R1	R5	高収益作物導入支援 田の区画拡大 2.7ha 暗渠排水工 5.5ha	24,497	高収益作物導入支援 田の区画拡大 2.7ha 暗渠排水工 5.5ha	13,345	54.5%

イ 農業集落排水事業

地区名	事業主体	関係市町	受益戸数	着工	完了	全 体		令和2年度まで		
						事業量	事業費	事業量	事業費	進捗率
水元2期	鶴田町	鶴田町	1,058.0	H27	R5	管路施設 1式	818,226	管路施設 1式	514,500	62.9%

※令和2年度事業費：実績ベース
 ※令和2年度()書：R2からR3への繰越で内数
 ※事務費及び県単費の工事雑費は除く

(単位:ha、千円、%)

令和2年度		令和3年度		負担区分				備考
事業量	事業費	事業量	事業費	国	県	市町	その他	
排水路工 L=154.4m	60,000 (30,554)	排水路工 L=520.8m	20,000	55.0	29.0	16.0	-	

(単位:ha、千円、%)

令和2年度		令和3年度		負担区分				備考
事業量	事業費	事業量	事業費	国	県	市町	その他	
護岸工 262.9m	219,000 (106,368)	護岸工 32.0m	100,000	50.0	50.0	-	-	

※令和2年度事業費：実績ベース
 ※令和2年度()書：R2からR3への繰越で内数
 ※事務費及び県単費の工事雑費は除く

(単位:ha、千円、%)

令和2年度		令和3年度		負担区分				備考
事業量	事業費	事業量	事業費	国	県	市町	その他	
田の区画拡大 35.2ha 暗渠排水工 46.5ha	83,045	田の区画拡大 45.2ha 暗渠排水工 56.0ha	99,550	100.0	-	-	-	
田の区画拡大 19.1ha 暗渠排水工 26.1ha	45,540	田の区画拡大 40.3ha 暗渠排水工 54.8ha	94,395	100.0	-	-	-	
-	-	田の区画拡大 68.5ha 暗渠排水工 75.8ha	138,005	100.0	-	-	-	
-	-	田の区画拡大 128.8ha 暗渠排水工 194.5ha	323,895	100.0	-	-	-	
	128,585		655,845					

令和2年度		令和3年度		負担区分				備考
事業量	事業費	事業量	事業費	国	県	市町	その他	
高収益作物導入支援	3,222	高収益作物導入支援	4,066	55.0	-	45.0	45.0	

(単位:戸、千円、%)

令和2年度		令和3年度		負担区分				備考
事業量	事業費	事業量	事業費	国	県	市町	その他	
管路施設 1式	40,000	管路施設 1式	40,000	50.0	-	50.0	-	

3 土地改良管理関係事業一覧表

(1) 令和3年度土地改良施設維持管理適正化事業実施地区

土地改良区団体名	適正化事業加入施設				
	期生※	施設名	造成主体	造成年度	数量
西津軽土地改良区	41	深沢排水機場	県	H5	1箇所
	41	善積揚水機場	県	S58	1箇所
	42	桜岡揚水機場	県	H6	1箇所
	45	深沢排水機場	県	H5	1箇所
小田川土地改良区	41	新花持排水機場	県	H10	1箇所
五所川原市南部土地改良区	41	金山梅ヶ枝排水路	県	S52	0.7km
	42	神山地区排水路	県	S52	1.1km
	42	県営水野尾揚水機場	県	S63	1箇所
	44	松野木排水路	県	S53	0.5km
	45	七ツ館排水路	県	S49	0.9km
板柳東部土地改良区	43	支線排水路第4号	県	S53	0.4km
	45	支線排水路第6号	県	S53	1.0km
計		12施設			

※ 第45期生はR3新規加入

(2) 土地改良融資事業

(単位:千円)

事業名・地区名	令和2年度実績			令和3年度見込		
	件数	事業費	融資額	件数	事業費	融資額
県営経営体育成基盤整備事業 磯松地区	2	79,723	5,979	—	—	—
県営農業水利施設保全合理化事業 小田川南部地区	1	472,500	33,750	1	557,500	41,250
県営経営体育成基盤整備事業 十三湖1期地区	2	449,474	32,105	2	189,152	13,510
県営経営体育成基盤整備事業 十三湖2期地区	2	892,083	63,682	2	441,000	31,500
県営耕作条件改善事業 十三湖2期地区	2	160,016	11,429	—	—	—
県営経営体育成基盤整備事業 十三湖3期地区	2	756,000	53,556	2	409,500	29,250
県営耕作条件改善事業 十三湖3期地区	2	52,500	3,750	2	199,500	14,250
県営経営体育成基盤整備事業 深味長野地区	2	105,000	7,500	2	525,000	37,500
県営経営体育成基盤整備事業 風合瀬地区	—	—	—	2	127,050	9,075
県営経営体育成基盤整備事業 狄ヶ館地区	—	—	—	2	87,150	6,225

診断実績			整備補修の内容	事業費 (千円)	備考 (工事年度)
定・要別	実施回数	実施年度			
定期	1	H28	ポンプ、モーター整備補修(オーバーホール)	18,700	R3
定期	1	H28	ポンプ、モーター整備補修(オーバーホール)	8,800	R3
要請	1	H29	操作盤更新	2,400	R3
要請	1	R2	直流電源装置蓄電池更新	4,000	R3
要請	1	H28	補機類整備補修(屋外燃料貯油槽更新、燃料小出槽更新、燃料移送ポンプ更新、燃料配管整備補修)	5,500	R3
要請	1	H28	排水路入替え補修(排水溝)	2,000	R3
要請	1	H29	排水路整備補修(底盤装工 暗渠)	3,900	R3
定期	1	H29	水中ポンプ更新、仕切弁・逆止弁整備補修	2,800	R3
要請	1	R元	排水路入替え補修(排水溝)	6,400	R3
要請	1	R2	排水路入替え補修(排水溝)	7,700	R3
要請	1	H30	排水路整備補修(横断暗渠 ボックスカルバート)	3,400	R3
要請	1	R2	道路横断暗渠整備補修(ボックスカルバート)	7,000	R3
				72,600	

5 完了地区一覧表（国営・県営・団体営）

（1）国営事業完了地区

事業名	地区名	関係市町村	受益面積 (ha)	工期		事業量	総事業費 (千円)
				着工	完了		
かんがい排水事業	西津軽	五所川原市 つがる市 鶴田町	9,492.0	S18	S44	廻堰溜池嵩上 1式 土淵堰用水路 14,693.0m 新小戸六ダム 1か所 山田川改修 9,075.0m	3,046,495
	小田川	五所川原市 中泊町	4,325.0	S41	H01	ダム 1か所 頭首工 6か所 揚水機場 2か所 排水機場 2か所 用水路 28.1km 排水路 12.0km 溜池取水工 3か所	18,552,527
	西津軽第二	五所川原市 つがる市 鶴田町	9,770.0	S42	S55	用水路 51,756.0m 排水路 44,729.0m 揚水機場 4か所 排水機場 3か所	16,659,111
	平川	弘前市 五所川原市 平川市 大鰐町 田舎館村 板柳町 鶴田町	5,700.0	S44	S63	ダム 1か所 頭首工 4か所 揚水機場 1か所 排水機場 1か所 用水路 48.0km 排水路 6.2km	52,297,119
	浪岡川	青森市 五所川原市 藤崎町 板柳町	3,140.0	S46	S63	ダム 1か所 頭首工 4か所 揚水機場 2か所 用水路 13.7km	15,904,256
	浅瀬石川	青森市 五所川原市 黒石市 平川市 藤崎町 田舎館村 板柳町 鶴田町	8,570.0	S50	H07	ダム 1か所 頭首工 3か所 揚水機場 2か所 排水機場 3か所 用水路 42.7km 排水路 17.7km	69,992,054

事業名	地区名	関係市町村	受益面積 (ha)	工期		事業量	総事業費 (千円)
				着工	完了		
かんがい排水事業	津軽北部	五所川原市 つがる市 中泊町	6,680.0	S57	H09	揚水機場 1か所	29,753,418
						排水機場 5か所	
	制水門 1か所						
	用水路 21.9km						
岩木川左岸 (一期事業)	弘前市 五所川原市 つがる市 鶴田町	10,530.0	H08	H19	排水路 42.6km	27,242,743	
					揚水機場 1か所		
揚排水機場 5か所							
用水管理施設 1式							
岩木川左岸 (二期事業)	弘前市 五所川原市 つがる市 鶴田町	10,530.0	H14	H25	頭首工 1か所	37,584,158	
					排水路工 1か所		
用水路 57.4km							
用水管理施設 1式							
小田川二期	五所川原市 中泊町	4,021.0	H17	R2	ダム 1箇所	11,670,00※	
					ため池 3箇所		
					頭首工 3箇所		
					揚水機場 2箇所		
					幹線用水路 15.7Km		
					用水管理施設 1式		
干拓事業	十三湖	五所川原市 つがる市 中泊町	8,280.0	S23	S43	頭首工 1か所	4,953,898
						揚水機場 10か所	
						排水機場 11か所	
						制水門 1か所	
						用水路 36.7km	
						排水路 56.6km	
						道路 33.0km	
農用地開発事業	屏風山	つがる市	817.0	S47	H02	農地造成 817.0ha	19,641,814
						客土 709.0ha	
						揚水機場 1か所	
						加圧機場 7か所	
						用水路 44,758.0m	
						排水路 45,637.0m	
						道路 123,288.0m	

※R2 暫定数値

(2) 県営事業完了地区

事業名	地区名	関係市町村	受益面積 (ha)	工期		事業量	総事業費 (千円)
				着工	完了		
かんがい排水事業	西津軽	五所川原市 つがる市 鶴田町	8,463.0	S44	S63	用排水機場 3ヶ所 用水路 56,378.0m 排水路 57,980.0m	12,854,804
	小田川	五所川原市 中泊町	3,778.0	S45	H04	頭首工 4ヶ所 排水機場 4ヶ所 用水路 23,605.0m 排水路 13,620.0m	6,557,093
	平川	弘前市 五所川原市 平川市 大鰐町 田舎館村 板柳町 鶴田町	4,009.0	S47	H07	頭首工 1ヶ所 用水路 25,210.0m 排水路 18,778.0m	7,253,947
	砂沢	弘前市 つがる市 鶴田町	322.0	S49	S53	用水路 4,035.0m	332,000
	浪岡川下流	青森市 五所川原市	1,140.0	S49	H03	揚水機場 1ヶ所 用水路 7,521.0m 排水路 7,145.0m	2,766,998
	津軽北部	五所川原市 つがる市	1,756.0	S60	H10	用排水機場 3ヶ所 用水路 5,872.0m 排水路 10,455.0m	6,893,475
	津軽北部十三湖	五所川原市 中泊町	1,628.0	H04	H14	用水路 66,000.0m 排水路 6,880.0m	7,674,000
	岩木川左岸	五所川原市 つがる市 鶴田町	6,775.0	H08	H23	用水路 2,907.3m 排水路 7,825.2m 付帯工 1式	4,124,550
	岩木川左岸2期	五所川原市 つがる市 鶴田町	2,773.0	H15	H21	用水路 15,693.7m 排水路 4,202.6m 揚水機場 1ヶ所	3,648,000
	岩木川左岸3期	五所川原市 つがる市 鶴田町	6,774.5	H20	H28	用水路 5,393.1m 排水路 7,177.2m 集中管理施設 1式	4,592,150
	二本柳	五所川原市	291.7	H19	H24	排水路 4,744.5m	1,064,225
	大放水	板柳町 鶴田町	589.4	H21	H26	排水路 5,057.6m	734,325
	赤堀	五所川原市	564.2	H21	H26	排水路 3,155.0m	626,300
排水対策特別事業	タテコ	つがる市	30.0	S55	S57	排水路 895.0m	68,900
	出来島	つがる市	57.0	S55	S60	排水路 2,116.0m	115,540
	中村	鯹ヶ沢町	45.0	S56	S61	排水路 933.0m	182,320
	鶴菖	鶴田町	86.0	S59	H02	排水機場 1ヶ所 排水路 2,265.0m	689,318
	川倉	五所川原市	81.0	S62	H04	用水路 428.0m 排水路 5,037.0m	639,000
	蓮沼	板柳町	46.0	H03	H06	排水路 2,061.0m	204,000
	下岩崎	五所川原市	44.0	H04	H07	排水路 1,433.0m	272,000
	赤田西部	板柳町	59.0	H04	H08	排水路 2,994.0m	356,200
	栗山	五所川原市 つがる市	27.0	H04	H07	排水路 1,263.0m	278,000
	花持	中泊町	90.0	H07	H09	排水機場 1ヶ所 排水路 1,464.0m	236,000

事業名	地区名	関係市町村	受益面積 (ha)	工期		事業量	総事業費 (千円)
				着工	完了		
排水対策特別事業	大巻	鶴田町	23.0	H08	H10	排水路 1,349.0m	136,000
	梅田	五所川原市 鶴田町	53.0	H09	H11	排水路 1,742.0m	204,000
	三千石	板柳町	30.0	H10	H12	排水路 830.0m	183,000
	長富	五所川原市	36.0	H15	H21	排水路 1,450.0m	160,000
基幹水利施設補修事業	西津軽	五所川原市 つがる市 鶴田町	9,771.0	H01	H09	用排施設 1式	891,270
	第二西津軽	五所川原市 つがる市 鶴田町	9,771.0	H08	H14	用排施設 1式	409,000
	小田川ダム	五所川原市 中泊町	4,325.0	H07	H09	ダム施設補修 1式	207,673
	小田川ダム2期	五所川原市 中泊町	4,174.0	H10	H14	ダム施設補修 1式 機場施設補修 1式	367,000
基幹水利施設ストックマネジメント事業	第3西津軽	つがる市 鶴田町	9,771.0	H15	H22	用排水施設補修 1式 支線用排水路補修 1式	1,194,000
	小田川基幹第3	五所川原市 中泊町	4,021.0	H19	H23	排水機場補修 1式 支線用水路補修 1式 支線排水路補修 1式	573,028
	生田1号排水路	つがる市	538.7.0	H24	H26	排水路補修 792.6m	74,000
	平滝2号排水機場	つがる市	218.0	H24	H26	排水機場補修 1式	90,300
農業体質強化基盤整備促進事業	浮洲	五所川原市	54.5	H24	H24	用水路工 1,244.1m 揚水機 1箇所	80,000
	森田(つがる地区)	つがる市	99.0	H24	H24	排水路工 748.0m	45,235
	千年(つがる地区)	つがる市	148.0	H24	H24	排水路工 756.0m	38,804
	繁田1(つがる地区)	つがる市	33.4	H24	H24	用水路工 400.0m	6,000
	繁田2(つがる地区)	つがる市	36.1	H24	H24	用水路工 630.0m	9,000
	車力(つがる地区)	つがる市	34.1	H24	H24	用水路工 1,476.0m	24,782
	富蒔(つがる地区)	つがる市	36.1	H24	H24	用水路工 923.0m	12,907
	五所川原北部	五所川原市	161.0	H25※	H25	排水路工 139.8m	10,000
	板柳東部	板柳町	138.0	H25※	H25	排水路工 642.9m	50,000
	金木南部	五所川原市	58.0	H25※	H25	用水路工 1,233.6m	90,000
	薄市	中泊町	56.0	H25※	H25	用水路工 608.0m	80,000
	十三湖第2	中泊町	27.0	H25※	H25	用水路工 2,400.1m	30,000
西津軽	つがる市	451.0	H25※	H25	用水路工 7,540.0m	159,000	
農業基盤整備促進事業	西津軽妙堂崎	鶴田町	35.6	H26	H26	水中ポンプ改修 1式	5,500
	妙堂崎	鶴田町	25.3	H26	H26	排水路工 318.0m	25,500
	相原	鶴田町	21.1	H26	H26	排水路工 10.0m	6,000
	福富排水路	つがる市	180.2	H29	H29	排水路工 29.9m	22,000
農業水利施設保全合理化事業 (管理省力化)	松島揚水機場	五所川原市	—	H25※	H25	施設整備 1式	10,000
	中里南部	中泊町	107.3	H26	H26	水管橋補修 1式	21,000
	西津軽西俣1	つがる市	776.0	H27	H27	水門設備更新 1式	13,700
	西津軽弓袋(用)	つがる市	218.7	H27	H27	水門設備更新 1式	5,700
	西津軽弓袋(排)	つがる市	185.0	H27	H27	水門設備更新 1式	11,200
	西津軽再賀	つがる市	49.3	H27	H27	ポンプ付帯設備更新 1式	5,400
	赤堀揚水機場	五所川原市	151.1	H29	H29	附帯設備 1式	30,000

H25※：H24 国補正予算割当地区

事業名	地区名	関係市町村	受益面積 (ha)	工期		事業量	総事業費 (千円)
				着工	完了		
ほ場整備事業	西津軽	五所川原市 つがる市 鶴田町	9,358.0	S45	H06	区画整理 9,358.0ha	58,096,000
	柏木	五所川原市 板柳町 鶴田町	633.0	S46	S61	区画整理 633.0ha	3,460,000
	七島	五所川原市	765.0	S47	S63	区画整理 765.0ha	4,770,000
	高川	五所川原市	419.0	S47	H02	区画整理 419.0ha	2,636,000
	鶴川	五所川原市	649.0	S47	H02	区画整理 649.0ha	4,678,000
	高野	青森市 五所川原市	233.0	S48	S53	区画整理 233.0ha	689,000
	赤石川	鯨ヶ沢町	237.0	S49	S55	区画整理 237.0ha	1,132,000
	川山	五所川原市	248.0	S50	S56	区画整理 248.0ha	1,271,000
	金山	五所川原市	236.0	S50	S59	区画整理 236.0ha	1,599,000
	金木北部	五所川原市 中泊町	368.0	S51	S62	区画整理 368.0ha	2,839,000
	板柳東部	五所川原市 藤崎町 板柳町 鶴田町	924.0	S51	H01	区画整理 924.0ha	6,688,000
	金木中部	五所川原市	554.0	S52	S61	区画整理 554.0ha	3,961,000
	金木南部	五所川原市	331.0	S53	S63	区画整理 331.0ha	2,690,000
	毘沙門	五所川原市	231.0	S54	S62	区画整理 231.0ha	1,990,000
	中里南部	中泊町	685.0	S55	H02	区画整理 685.0ha	6,565,000
	中里中部	中泊町	237.0	S56	H02	区画整理 237.0ha	1,964,000
	中里北部	中泊町	298.0	S56	H02	区画整理 298.0ha	2,512,000
	鳴沢	鯨ヶ沢町	173.0	S56	H01	区画整理 173.0ha	2,011,000
	大性小幡	板柳町 鶴田町	161.0	S57	H02	区画整理 161.0ha	1,815,000
	更生	五所川原市	27.0	H03	H07	区画整理 27.0ha	279,000
	三笠	中泊町	28.0	H06	H10	区画整理 28.0ha	400,000
	武田	中泊町	422.0	H07	H14	区画整理 420.0ha	5,797,400
	実取	五所川原市	94.0	H08	H13	区画整理 94.0ha	1,417,600
	戸沢	五所川原市	91.0	H09	H14	区画整理 91.0ha	1,332,000
	十三湖	つがる市	206.0	H09	H15	区画整理 206.0ha	3,393,000
	小泊川	中泊町	22.0	H10	H15	区画整理 22.0ha	566,000
	出来島	つがる市	124.0	H10	H15	区画整理 124.0ha	1,742,000
	板柳中部	板柳町	45.0	H14	H18	区画整理 45.0ha	805,000
平山	中泊町	28.0	H14	H18	区画整理 28.0ha	385,000	
相内	五所川原市	138.0	H11	H19	区画整理 138.0ha	2,738,000	
ほ場整備事業 (民生安定施設設置 助成事業) ※	車力	つがる市	382.0	S56	H06	区画整理 377.0ha	6,115,574
経営体育成基盤整備 事業 (一般型) (面的集積型)	高野	五所川原市	102.2	H23	H28	用水路工 16,700.0m 排水路工 7,600.0m 道路工 900.0m	495,900

※民生安定施設設置助成事業は、防衛省の補助事業である。(以下同じ)

事業名	地区名	関係市町村	受益面積 (ha)	工期		事業量	総事業費 (千円)
				着工	完了		
経営体育成基盤整備 事業 (一般型) (面的集積型)	勘兵衛放	五所川原市	171.6	H25	H28	排水路工 2,161.5m 暗渠排水 17.1ha	206,100
	白山	五所川原市	73.4	H25	H28	暗渠排水 73.4ha	270,000
	阿部堰	五所川原市	288.9	H25	H30	排水路工 5,763.4m 暗渠排水 83.1ha	1,494,000
	黒崎	深浦町	22.4	H25	H30	区画整理工 22.1ha	543,000
	磯松	五所川原市	30.5	H25	R2	区画整理工 30.5ha 暗渠排水工 30.1ha 農業用排水施設 1式	785,000
農地開発事業	麴木追良瀬	深浦町	72.0	S43	S48	開田 63.0ha	209,215
開拓地整備事業	長慶平	深浦町	70.0	S46	S48	道路 9,257.0m	102,905
	山田野	鯉ヶ沢町	117.0	S48	S52	道路 4,594.0m	123,900
	長平	鯉ヶ沢町	107.0	S53	S53	飲雑 2,275.0m	28,400
	山田野	鯉ヶ沢町	156.0	S53	S55	飲雑 4,948.0m	78,000
	第2松代	鯉ヶ沢町	170.0	S54	S62	道路 5,209.0m	269,405
	第2松代	鯉ヶ沢町	170.0	S55	S62	飲雑 7,347.0m	183,799
広域営農団地農道整 備事業	屏風山	つがる市 鯉ヶ沢町	1,681.0	S45	S49	道路工 13,583.0m 橋梁工 60.0m	837,101
	五所川原	五所川原市 板柳町 鶴田町	10,489.0	S49	H08	道路工 15,298.0m 橋梁工 252.0m	5,649,000
	五所川原第二	五所川原市 中泊町	5,094.0	S53	H07	道路工 11,490.0m 橋梁工 224.0m	3,768,000
	津軽中部	弘前市 鯉ヶ沢町	2,037.0	S55	H14	道路工 6,576.0m 橋梁工 166.0m	4,385,861
	津軽北部	五所川原市 つがる市	7,724.0	S57	H13	道路工 11,935.0m 橋梁工 359.0m	6,040,000
	西海岸	深浦町	2,112.0	H02	H17	道路工 9,751.0m 橋梁工 1,437.0m	13,676,000
	西海岸2期	深浦町	2,257.0	H17	H27	道路工 2,278.0m 橋梁工 449.0m	7,055,930
広域営農団地農道整 備事業 (民生安定施設設置 助成事業)	五所川原広域	五所川原市	—	H20	H22	防雪柵 193.5m 舗装補修 3,628.9m	264,018
通作条件整備事業 (一般型) (保全対策型)	布引	中泊町	160.0	H25※	H26	路面改良 594.1m 防雪柵 517.0m	99,650
	若宮	中泊町	547.0	H24	H28	道路工 4,140m	229,785
	中野	鶴田町	208.0	H27	R1	路面改良 2601.4m 防雪柵 944.0m	200,547 118,453
通作条件整備事業 (基幹型) (保全対策型)	津軽北部	つがる市	7,724.0	H25※	R2	路面改良 6,715.3m 交差点改良 1式 防雪柵 758.3m	732,000

H25※：H24 国補正予算割当地区

事業名	地区名	関係市町村	受益面積 (ha)	工期		事業量	総事業費 (千円)
				着工	完了		
農林漁業用揮発油税 財源身替農道整備事業	車力	つがる市	619.0	S40	S43	道路工 8,527.0m	116,355
	五所川原	五所川原市	410.0	S41	S43	道路工 3,265.0m	49,703
	板柳	板柳町	316.0	S44	S46	道路工 1,671.0m	55,479
	深浦	深浦町	508.0	S44	S47	道路工 4,336.0m	130,434
	中里	中泊町	521.0	S46	S48	道路工 4,269.0m	114,732
	若山	五所川原市	180.0	S47	S49	道路工 1,800.0m	92,877
	森田	つがる市	168.0	S48	S54	道路工 2,595.0m	167,748
	北浮田	鯨ヶ沢町	99.0	S48	S50	道路工 1,253.0m	104,057
	金木	五所川原市	92.0	S49	S55	道路工 1,630.0m	312,435
	鶴田西部	鶴田町	260.0	S52	S54	道路工 3,069.0m	238,300
	入間	つがる市	290.0	S53	S56	道路工 2,777.0m	349,750
	湯舟	鯨ヶ沢町	503.0	S54	S60	道路工 7,504.0m 橋梁工 35.0m	803,600
	羽野木沢	五所川原市	166.0	S55	S57	道路工 2,004.0m	183,000
	青木	深浦町	285.0	S55	S57	道路工 2,220.0m	135,000
	喜良市	五所川原市	322.0	S56	H01	道路工 2,737.0m 橋梁工 51.0m	415,400
	内潟	五所川原市 中泊町	513.0	S56	H01	道路工 839.0m 橋梁工 245.0m	690,400
	長平	鯨ヶ沢町	267.0	S56	H03	道路工 2,349.0m 橋梁工 145.0m	584,000
	内潟2期	五所川原市 中泊町	513.0	S58	H01	道路工 1,395.0m	237,300
	長平2期	鯨ヶ沢町	267.0	S58	H02	道路工 1,162.0m	253,000
	一般農道整備事業	野中	板柳町	108.0	H08	H13	道路工 1,273.0m 橋梁工 23.0m
前田野目		五所川原市	136.0	H08	H14	道路工 2,109.0m 橋梁工 24.0m	710,000
米元		鶴田町	136.0	H09	H14	道路工 2,917.0m	353,000
前田野目2期		五所川原市	136.0	H14	H15	道路工 302.0m	104,300
米元2期		鶴田町	136.0	H15	H17	道路工 186.0m	135,000
姥袋		鯨ヶ沢町	543.0	S52	S55	道路工 1,012.0m	270,000
中村		鯨ヶ沢町	286.0	S53	S58	道路工 3,842.0m	270,432
鷺坂		つがる市	136.0	S57	S62	道路工 1,368.0m	92,400
船沼		つがる市	490.0	S62	H07	道路工 4,954.0m	357,000
沼館		つがる市	260.0	S63	H05	道路工 2,916.0m	109,000
中野		鶴田町	208.0	H02	H06	道路工 1,120.0m	203,000
掛橋		つがる市	345.0	H02	H06	道路工 1,430.0m	134,000
中野第二		鶴田町	208.0	H03	H07	道路工 1,530.0m	353,000
菰槌		つがる市	210.0	H03	H07	道路工 1,963.0m	174,000
玉水	つがる市	81.0	H04	H06	道路工 1,050.0m	61,000	
掛橋第2	つがる市	345.0	H04	H07	道路工 1,913.0m	144,000	
芦ヶ沢	五所川原市	148.0	H06	H14	道路工 2,249.0m	527,000	
大野平	深浦町	33.0	H06	H12	道路工 2,016.0m	201,116	
金山	五所川原市	141.0	H07	H14	道路工 2,732.0m	975,000	
薄市	中泊町	343.0	H07	H15	道路工 1,231.0m	645,000	

事業名	地区名	関係市町村	受益面積 (ha)	工期		事業量	総事業費 (千円)
				着工	完了		
一般農道整備事業	磯繁	つがる市	220.0	H07	H10	道路工 2,524.0m	263,000
	牡丹田	つがる市	270.0	H07	H12	道路工 2,679.0m	406,340
	大館	深浦町	60.0	H08	H15	道路工 1,790.0m	499,000
	八重菊	つがる市	126.0	H08	H15	道路工 2,095.0m	581,000
	成滝	中泊町	53.0	H09	H15	道路工 1,541.0m	392,000
	高増	板柳町	70.0	H10	H15	道路工 1,528.0m	239,002
	白神	深浦町	75.0	H10	H15	道路工 1,770.0m	423,000
	中野尻	鶴田町	90.0	H11	H16	道路工 937.0m	170,000
	狄ヶ館西	つがる市	46.0	H12	H15	道路工 1,296.0m	172,000
	中野尻2期	鶴田町	90.0	H16	H18	道路工 656.0m	127,000
	薄市2期	中泊町	343.0	H16	H19	道路工 856.0m	248,000
	下車力	つがる市	185.0	H17	H20	道路工 2,569.0m	189,000
	下相野	つがる市	54.0	H18	H20	道路工 1,449.0m	134,000
	下福原	つがる市	164.0	H19	H22	道路工 2,353.0m	304,500
一般農道整備事業 (舗装)	深浦	深浦町	508.0	S49	S53	舗装工 3,521.0m	82,900
	稲車	つがる市	383.0	S52	S53	舗装工 3,836.0m	70,200
	第2車力	つがる市	1,132.0	S52	S61	舗装工 9,195.0m	233,200
	第二中里	中泊町	521.0	S52	S55	舗装工 5,075.0m	124,560
	第二五所川原	五所川原市	392.0	S53	S57	舗装工 2,960.0m	191,632
	沖千	つがる市	206.0	S61	H01	舗装工 1,472.0m	69,000
	高尾	つがる市	208.0	H01	H05	舗装工 2,404.0m	92,000
一般農道整備事業 (施設整備)	妙堂崎	鶴田町	150.0	H08	H08	舗装工 700.0m	48,000
	高元	鶴田町	150.0	H09	H09	舗装工 1,000.0m	52,000
	崎尻	鶴田町	150.0	H10	H10	舗装工 239.0m	40,000
一般農道整備事業 (農道環境)	赤根	つがる市	149.0	H17	H20	自転車・歩道工 1,732.0m	327,000
ふるさと農道緊急整備事業	五所川原第二	中泊町	5,094.0	H05	H05	自転車道 1,300.0m	38,000
	鶴田西部	鶴田町	107.0	H05	H07	舗装工 3,060.0m	109,300
	第1屏風山	つがる市	1,681.0	H05	H09	道路工 14,500.0m	601,200
	第2屏風山	つがる市	619.0	H05	H06	道路工 7,254.0m	140,600
	第1上古川	つがる市	32.0	H05	H07	道路工 1,823.0m	290,500
	第2上古川	つがる市	28.0	H05	H07	道路工 1,421.0m	230,000
	八幡	つがる市	20.0	H05	H07	道路工 1,084.0m	139,000
	風合瀬	深浦町	45.0	H05	H08	道路工 1,380.0m	295,500
	堺野沢	五所川原市	40.0	H06	H09	道路工 1,689.0m	382,500
	中村	鯨ヶ沢町	60.0	H06	H15	道路工 2,919.0m	1,262,318
	第2車力	つがる市	1,681.0	H07	H09	道路工 5,483.0m	215,000
	金木	五所川原市	2,430.0	H10	H11	舗装工 2,869.0m	156,940
	中里	中泊町	3,673.0	H10	H12	舗装工 4,476.0m	245,960
	第2車力	つがる市	1,180.0	H10	H10	道路工 840.0m	32,040
ふるさと農道緊急整備事業	筒木坂	つがる市	18.0	H10	H10	道路工 1,481.0m	94,800
	栄田	つがる市	26.0	H10	H12	道路工 1,486.0m	91,956
	鳥居崎	深浦町	55.0	H10	H14	道路工 1,071.0m	291,320

事業名	地区名	関係市町村	受益面積 (ha)	工期		事業量	総事業費 (千円)
				着工	完了		
ふるさと農道緊急整備事業	富范	つがる市	44.0	H10	H14	道路工 1,499.0m	336,540
	今泉実取	中泊町	12.0	H10	H19	道路工 1,650.0m	244,341
	柳田	深浦町	16.0	H11	H13	道路工 1,758.0m	148,742
	若緑	つがる市	36.0	H11	H13	道路工 1,853.0m	170,640
	床舞八重菊	つがる市	16.0	H11	H14	道路工 1,315.0m	273,972
	千畳敷	深浦町	52.0	H11	H17	道路工 3,087.0m	569,600
	中里第二	中泊町	3,673.0	H12	H14	舗装工 4,002.0m	170,640
	毘沙門	五所川原市	6,415.0	H12	H14	舗装工 3,316.0m	186,756
	緑野	つがる市	16.0	H12	H14	道路工 1,730.0m	127,032
	中泉	五所川原市	615.0	H15	H17	舗装工 2,298.0m	119,050
	下車力	つがる市	18.0	H15	H17	道路工 1,165.0m	152,960
	勝山	つがる市	20.0	H15	H17	道路工 899.0m	133,150
	金木南部	五所川原市	1,310.0	H15	H19	舗装工 3,402.0m	182,880
	赤根	つがる市	112.0	H15	H19	道路工 1,732.0m	250,500
	清水崎	鯺ヶ沢町	13.0	H15	H19	道路工 1,098.0m	429,550
	布引	中泊町	23.0	H16	H19	道路工 825.0m	337,150
	薄市	中泊町	36.0	H22	H24	防雪柵 1,122.4m	120,229
	房田	つがる市	11.0	H22	H24	防雪柵 736.0m	162,536
	東藤岡	つがる市	93.0	H22	H24	防雪柵 2,541.5m	274,400
	農村総合整備事業	木造	つがる市	6,423.0	S49	H04	—
鯺ヶ沢		鯺ヶ沢町	13,485.0	S51	S62	—	1,029,500
稲垣		つがる市	3,271.0	S52	H02	—	487,057
車力		つがる市	5,361.0	S53	S63	—	326,330
鶴田		鶴田町	—	S54	H09	—	1,730,600
柏		つがる市	1,397.0	S56	H09	—	1,063,800
五所川原北部		五所川原市	8,580.0	S57	H07	—	794,500
森田		つがる市	2,398.0	S57	H08	—	1,133,340
板柳		板柳町	3,017.0	S59	H08	—	1,188,000
中里		中泊町	7,705.0	S60	H05	—	554,800
金木		五所川原市	5,596.0	S61	H06	—	634,000
深浦		深浦町	9,216.0	H04	H10	—	2,152,250
板柳		板柳町	194.0	H09	H14	—	1,466,000
森田		つがる市	118.0	H09	H17	—	1,314,000
鶴田東部		鶴田町	115.0	H10	H14	—	842,000
鶴田西部		鶴田町	136.0	H16	H22	—	1,043,000
土地改良総合整備事業		枝鶴第一	鶴田町	249.0	S58	H05	用排水路 66,480.0m 暗渠排水 11.0ha
	枝鶴第二	鶴田町	283.0	S59	H07	用排水路 67,675.0m 暗渠排水 10.0ha	1,225,300
	枝鶴第三	鶴田町	147.0	S60	H06	用排水路 35,335.0m 用水路 5h.0a	557,238
	枝鶴第四	鶴田町	77.0	S61	H04	用排水路 66,480.0m 農道 2,820.0m	438,403

事業名	地区名	関係市町村	受益面積 (ha)	工期		事業量	総事業費 (千円)
				着工	完了		
土地改良総合整備事業	高増	板柳町	65.0	S62	H04	用排水路 15,236.0m 暗渠排水 17.0ha	247,042
	高増2期	板柳町	74.0	S63	H04	用排水路 14,256.0m 暗渠排水 22.0ha	214,110
	川倉	五所川原市	112.0	H01	H05	用排水路 9,394.0m 農道 1,470.0m	396,240
	田光	つがる市	314.0	H04	H08	用排水路 59,451.0m	1,199,940
	第二出来島	つがる市	25.0	H16	H18	用排水路 4,310.0m 暗渠排水 25.0ha	162,000
地域用水環境整備事業(水環境)	つがる富士見	鶴田町	—	H01	H06	利用保全施設 1式	558,236
	芦野湖	五所川原市	—	H03	H08	利用保全施設 1式	660,000
	塚野沢	五所川原市	—	H05	H13	利用保全施設 1式	881,000
	大沼	五所川原市	—	H09	H14	利用保全施設 1式	676,000
	豊岡	中泊町	—	H10	H18	利用保全施設 1式	754,000
	サビシロ	つがる市	—	H13	H16	利用保全施設 1式	100,000
地域用水環境整備事業(魚道)	赤石川第二	鱒ヶ沢町	232.0	H08	H11	魚道工 1式	318,000
	赤石川第一	鱒ヶ沢町	221.0	H09	H11	魚道工 1式	292,000
	追良瀬川	深浦町	—	H22	H29	魚道工 1式	222,438
	鱒ヶ沢堰	鱒ヶ沢町	43.3	H26	H30	魚道工 1式	247,986
中山間地域総合整備事業	中村川	鱒ヶ沢町	272.0	H06	H11	—	1,609,000
	小泊	中泊町	22.0	H11	H15	—	780,000
	笹内	深浦町	38.0	H14	H19	ほ場整備 38.0ha	680,000
	奥津軽	五所川原市 中泊町	465.2	H07	H16	農業生産基盤 — 農村生活環境基盤 — 特認施設 —	4,135,000
ふるさと水と土ふれあい事業	芦野	五所川原市	90.0	H07	H08	水質浄化施設 1式 護岸工 96.0m	83,800
	大沼	五所川原市	15.0	H08	H09	護岸工 287.0m 周辺環境整備 1式	70,000
	川倉	五所川原市	90.0	H09	H13	トレ 1棟 親水護岸工 115.0m 遊歩道 4,010.0m	300,000
	柏南部	つがる市	155.0	H14	H16	集落排水路保全整備 — 親水・修景保全施設 —	50,000
水辺うるおい環境づくりモデル事業	飯田	板柳町	7.0	H16	H17	道路工 380.0m 水路工 565.0m	47,000
防災がま事業 (防災ため池工事)	喜良市	五所川原市	69.0	S61	H03	堤体工 123.0m 斜樋 22.0m 底樋 75.0m 余水吐 128.0m	445,984
ため池等整備事業 (ため池整備工事)	砂沢	弘前市 つがる市 鶴田町	286.0	S41	S46	堤体工 874.0m	169,000
	切明	深浦町	46.0	S51	S53	堤体工 158.0m 斜樋 26.0m 定樋 42.0m 余水吐 80.0m	69,700

事業名	地区名	関係市町村	受益面積 (ha)	工 期		事 業 量	総事業費 (千円)
				着工	完了		
ため池等整備事業 (ため池整備工事)	原子	五所川原市	14.5	S55	S60	堤体工 183.0m 斜樋 5.0m 底樋 35.0m 余水吐 89.0m	111,000
	塚野沢	五所川原市	135.0	S56	H03	堤体工 317.0m 斜樋 15.0m 底樋 45.0m 余水吐 155.0m	324,392
	女坂	五所川原市	65.0	S57	H03	堤体工 35.0m 斜樋 25.0m 底樋 52.0m 余水吐 88.0m	146,220
	清久	五所川原市	330.0	S58	H09	堤体工 310.0m 余水吐 117.0m	304,240
	弥三沢	中泊町	44.0	S59	H05	堤体工 286.0m 余水吐 87.0m	249,300
	上高根	中泊町	47.0	S61	H10	堤体工 319.0m 余水吐 222.0m	446,450
	風合瀬	深浦町	55.0	S61	H06	堤体工 72.0m 取水工 1式 洪水吐 95.0m	297,690
	館岡	つがる市	201.0	S61	H11	堤体工 291.0m 取水工 1式 余水吐 98.0m	713,100
	三の沢	五所川原市	41.0	S62	H06	堤体工 201.0m 余水吐 91.0m	177,200
	杉ノ沢	つがる市	50.0	H01	H08	堤体工 230.0m 取水工 1式 洪水吐 98.0m	274,726
	狄ヶ館	つがる市	87.0	H03	H15	堤体工 410.0m 取水工 1式 洪水吐 1式 護岸工 260.0m 浚渫工 1式	1,318,000
	金山	五所川原市	166.0	H04	H09	堤体工 915.0m 浚渫工 1式	437,400
	小戸六	つがる市	166.0	H05	H12	堤体工 20.0m 取水工 1式 洪水吐 1式 浚渫工 1式	320,000
	板子	五所川原市	40.0	H06	H09	堤体工 81.0m 余水吐 78.0m	166,000
	雲雀野	鱒ヶ沢町	27.0	H06	H10	堤体工 120.0m 取水工 1式	302,100
	袴形池	つがる市	60.0	H06	H12	堤体工 320.0m 取水工 1式 洪水吐 1式	387,100
	菴ヶ沢	五所川原市	390.0	H08	H12	堤体工 125.0m 取水工 1式 余水吐 101.0m 浚渫工 1式	450,700
	砂沢	弘前市 つがる市 鶴田町	273.0	H08	H13	堤体工 334.0m 取水工 1式 護岸工 252.0m 浚渫工 1式	389,900

事業名	地区名	関係市町村	受益面積 (ha)	工 期		事 業 量	総事業費 (千円)
				着工	完了		
ため池等整備事業 (ため池整備工事)	権現沼	つがる市	10.0	H08	H14	堤体工 559.0m 取水工 1 式 余水吐 1 式	581,300
	六助	五所川原市	48.0	H09	H10	堤体工 65.0m 取水工 1 式	113,000
	茂平堤	鱒ヶ沢町	11.0	H09	H10	取水工 1 式	49,100
	六助 2 期	五所川原市	48.0	H10	H12	堤体工 313.0m 浚渫工 1 式	295,748
	茂平堤 2 期	鱒ヶ沢町	11.0	H11	H11	堤体工 136.0m	30,000
	才野神	つがる市	17.0	H12	H15	堤体工 208.0m 取水工 1 式 洪水吐 1 式	221,500
	サビシロ沼	つがる市	12.0	H12	H18	堤体工 116.0m 取水工 1 式 洪水吐 1 式	159,000
	大泊	五所川原市	54.0	H13	H17	堤体工 1,097.0m 取水工 1 式	276,500
	杓堤	つがる市	87.0	H13	H15	堤体工 115.0m 取水工 1 式 洪水吐 1 式	84,000
	白山	五所川原市	83.0	H14	H17	堤体工 107.0m 取水工 1 式 洪水吐 1 式	137,500
	茂内谷地	つがる市	7.0	H14	H18	堤体工 147.0m 取水工 1 式	90,000
	大平	鱒ヶ沢町	12.0	H15	H19	堤体工 123.0m 取水工 1 式	142,000
	緩沢下	つがる市	52.0	H15	H19	堤体工 216.0m 取水工 1 式	313,000
	外ヶ沢下	五所川原市	25.0	H16	H18	堤体工 50.0m 取水工 1 式	74,200
	鍋川	鱒ヶ沢町	14.0	H17	H20	堤体工 33.0m 取水工 1 式 余水吐 46.0m	107,000
	二ノ沢	五所川原市	101.0	H18	H22	堤体工 475.0m 洪水吐 1 式	600,100
	吹原小堤	つがる市	10.0	H21	H23	堤体工 154.0m	86,775
	出来島大堤	つがる市	33.0	H21	H24	浚渫工 1 式	141,388
ため池等整備事業 (用排水施設整備 工)	車力	つがる市	514.0	S50	S53	排水機場 1ヶ所	294,300
	芦野	五所川原市 つがる市 中泊町	2,613.0	S55	S59	取水工 4 門 制水門 1 門 土砂吐 2 門 余水吐 3 門 管理橋改修 1 式	367,414
	鹿ノ子堰	五所川原市	35.0	H10	H14	水路工 3,040.0m 土留工 168.0m	313,000
	中村川	鱒ヶ沢町	56.0	H17	H19	取水工 2 門	170,000
	沢辺大堰	深浦町	46.0	H19	H21	用水路 361.7m	40,000
	第 2 沢辺大堰	深浦町	44.8	H30	R2	用水路 233.9m	73,000
	ため池等整備事業 (湖岸堤防工事)	今泉	中泊町	201.0	S51	S58	堤防工 1,232.0m 樋門 4 門
ため池等整備事業 (土砂崩壊防止)	枅形堰	深浦町	12.6	H24	H25	用水路工 22.0m	37,000

事業名	地区名	関係市町村	受益面積 (ha)	工期		事業量	総事業費 (千円)	
				着工	完了			
農業用河川工作物応急対策事業	飯詰第一	五所川原市	166.5	H20	H24	頭首工 護床護岸工	1式 1式	204,374
	相野山	深浦町	29.0	H22	H24	頭首工	1式	141,001
	鱒ヶ沢堰	鱒ヶ沢町	43.3	H26	H30	頭首工	1式	401,719
	花持堰第二	中泊町	90.3	H29	R1	頭首工撤去	1式	77,000
洪水防除事業	平滝	つがる市	218.0	S55	S59	排水機場 導水路	1ヶ所 602.0m	620,600
	川尻	鱒ヶ沢町	59.0	S56	S59	排水機場	1ヶ所	356,400
	高根	中泊町	237.6	H19	H25	排水機場 導水路	1式 1,865.8m	1,797,694
広域農業用水適正管理対策事業	津軽平川	板柳町	—	H10	H11	機場撤去	1式	29,000
	津軽北部十三湖	中泊町	—	H19	H20	排水機場撤去	1式	20,000
	津軽北部十三湖二期	五所川原市	—	H30	R2	排水機場撤去	1式	118,800
海岸保全施設整備事業	弁天	深浦町	11.0	S39	H05	護岸工 根固工 護岸嵩上げ工	1,773.0m 1,357.0m 1,566.0m	582,301
	鱸木	深浦町	2.0	S43	S45	根固工	358.0m	25,167
	関	深浦町	15.0	S44	H08	根固工 護岸嵩上げ工	1,058.0m 1,091.0m	395,603
	箕	深浦町	7.0	S47	S57	護岸工 根固工	328.0m 375.0m	110,922
	木蓮寺	深浦町	1.0	S51	S52	護岸工 根固工	120.0m 123.0m	41,884
	横磯	深浦町	13.0	S54	S60	護岸工 根固工	980.0m 305.0m	224,692
	風合瀬	深浦町	8.0	S56	H07	護岸工 根固工	473.0m 373.0m	260,448
	大間越	深浦町	10.3	S58	H16	離岸堤 護岸工 根固工	592.0m 128.0m 63.0m	920,564
	江沢	深浦町	28.0	S59	H14	護岸嵩上げ工	1,390.0m	483,876
	松神	深浦町	11.5	S59	H23	離岸堤	1,124.1m	1,952,479
	黒崎	深浦町	6.0	S61	H18	護岸工 離岸堤	419.0m 302.0m	755,314
	大戸瀬	深浦町	11.9	S61	H24	護岸工	2,390.75m	910,689
貝良木	深浦町	3.0	H05	H14	離岸堤	422.0m	446,108	
農村災害対策整備事業	西津軽(交付金)	つがる市	141.4	H26	H29	排水路工	4,508.6m	427,020
	西津軽(非公共)	つがる市	85.0	H30	R1	排水路工	2,566.0m	243,980
農業水路等長寿命化・防災減災事業	廻堰1期	鶴田町	322.0	R1	R1	放流ゲート改修	1式	57,000
海岸環境整備事業	十二湖	深浦町	13.5	H06	H26	護岸工 人工リーフ 突堤工 取付道路 付帯施設	1式 1式 1式 1式 1式	4,650,259
災害復旧事業	大間越1	深浦町	—	H20	H20	護岸工	38.0m	17,850
	大間越2	深浦町	—	H20	H21	護岸工	38.9m	12,388
農業集落排水事業	車力	つがる市	387戸	H06	H09	集排	1系統	1,468,000
	下繁田	つがる市	116戸	H07	H09	集排	1系統	826,000

事業名	地区名	関係市町村	受益面積 (ha)	工 期		事 業 量	総事業費 (千円)
				着工	完了		
里地里山・田園保全再生事業	飯詰川	五所川原市	—	H24	H24	水路工 1 式	19,163
	相内	五所川原市	—	H26	H26	用水路工 291.6m	37,000
	鶴川	五所川原市		H27	H28	排水路工 755.0m	64,995
地すべり対策事業	下菖蒲沢	鱒ヶ沢町	13.4	H20	H25	抑制工 1 式 抑止工 1 式	323,550
畑地帯総合整備事業 (民生安定施設設置助成事業)	屏風山	つがる市	320.1	H20	H28	揚水機場 1ヶ所 加圧機場 3ヶ所 幹線用水路 1 式 幹線排水路 1,050.8m (管理用道路) 274.8ha 暗渠排水	2,043,322
畑地帯総合整備事業 (担い手支援型)	屏風山 (二期)	つがる市	197.7	H23	H28	加圧機場 2ヶ所 幹線用水路 1 式 幹線排水路 1,422.6m (管理用道路) 146.9ha 暗渠排水	908,645
	屏風山 (一期)	つがる市	297.5	H21	H29	揚水機場 1 式 加圧機場 2 箇所 幹線用水路 1 式 幹線排水路 1,491.8m (管理用道路) 暗渠排水 229.7ha	1,352,759

(3) 団体営事業完了地区

事業名	地区名	関係市町村	受益面積 (ha)	工 期		事 業 量	総事業費 (千円)
				着工	完了		
かんがい排水事業 (一般)	螺喰	鱒ヶ沢町	20.0	S49	S50	水路工 756.0m	13,000
	砂沢	鶴田町	295.3	S50	S53	水路工 9,901.5m	100,600
	日新	藤崎町 板柳町	160.0	S52	S54	水路工 1,270.0m	46,100
	三千石	板柳町	34.0	S55	S59	水路工 1,117.7m	75,740
	太田光	つがる市	44.0	S61	S63	水路工 431.0m	22,800
	太田	五所川原市	19.5	H01	H02	用水路工 275.0m	14,700
	山の井	五所川原市	49.0	H02	H04	用水路工 438.0m	22,000
	桂川	五所川原市	32.0	H06	H07	用水路工 353.0m	21,000
	広野	深浦町	14.0	H06	H07	用水路工 891.0m	66,000
基盤整備促進事業 (旧団かん排)	野岸	五所川原市	38.4	H13	H13	用水路工 487.0m	20,000
	上藤森	鶴田町	146.0	H13	H15	用水路 611.2m	47,000
	夕顔	板柳町	146.2	H14	H16	用水路工 456.0m	77,000
	豊繁	つがる市	33.9	H19	H22	排水路工 2,365.0m	84,000
ほ場整備事業	第三三千石	板柳町	24.0	S39	S40	区画整理工 24.0ha	10,105
	鶴田	鶴田町	42.2	S40	S41	区画整理工 42.2ha	13,260
	高増	板柳町	28.2	S40	S41	区画整理工 28.2ha	8,485
	大巻	鶴田町	99.1	S41	S42	区画整理工 99.1ha	40,400
	第二鶴田	鶴田町	107.8	S42	S44	区画整理工 107.8ha	44,848
	六助	五所川原市	48.3	S43	S45	区画整理工 48.3ha	41,864
	横沢	板柳町	86.2	S44	S46	区画整理工 86.2ha	70,990
	第二中村	鱒ヶ沢町	40.3	S45	S47	区画整理工 40.3ha	58,520
	桃崎	五所川原市	40.8	S46	S48	区画整理工 40.8ha	58,962
	前田野目	五所川原市	66.6	S48	S49	区画整理工 66.6ha	137,360
	鶴田	鶴田町	32.2	S49	S51	区画整理工 32.2ha	85,000
	赤石川	鱒ヶ沢町	48.4	S52	S54	区画整理工 48.4ha	202,800
	花持	中泊町	96.9	S50	S55	区画整理工 96.9ha	378,800
	松島	五所川原市	109.2	S51	S56	区画整理工 109.2ha	631,400
	沖原	中泊町	25.9	S54	S56	区画整理工 25.9ha	140,000
	南金沢	鱒ヶ沢町	26.9	S54	S56	区画整理工 26.9ha	181,000
	大俵	板柳町	62.0	S52	S57	区画整理工 62.0ha	364,210
小森	鱒ヶ沢町	13.1	S55	S59	区画整理工 13.1ha	94,300	
土地改良総合整備事業(一般)	山道	鶴田町	25.4	S52	S53	用排水路工 1,293.9m 農道工 2,144.5m 暗渠排水工 10.1ha	71,620
	若宮	中泊町	22.0	S52	S54	用排水路工 2,930.0m 農道工 2,079.0m 暗渠排水工 22.0ha 客土工 22.6ha	110,580

事業名	地区名	関係市町村	受益面積 (ha)	工 期		事 業 量	総事業費 (千円)
				着工	完了		
土地改良総合整備事業(一般)	第二若宮	中泊町	34.1	S53	S56	用排水路工 2,344.0m 農道工 1,707.0m 暗渠排水工 27.0ha 客土 21.99ha	171,570
土地改良総合整備事業(一般区画整理型)	雲雀野	五所川原市	36.2	S59	S63	区画整理工 36.2ha 用排水施設 1式	238,000
土地改良総合整備事業(一般土地総型)	横磯	深浦町	19.7	S62	H03	農道工 1,032.0m 区画整理工 9.8ha 農地開発 9.9ha	162,000
暗渠排水事業	清水	つがる市	40.9	S45	S45	暗渠排水工 40.9ha	21,500
畑地帯総合土地改良事業	吹原	つがる市	19.0	S47	S48	— 19.0ha	33,886
小規模排水対策特別事業	北館岡	つがる市	5.6	S54	S54	— 5.6ha	34,800
	筒木坂北部	つがる市	10.4	S54	S54	— 10.4ha	41,000
	平滝北部	つがる市	7.3	S54	S54	— 7.3ha	27,100
	南広森	つがる市	7.5	S54	S54	— 7.5ha	55,800
	上沢辺	つがる市	5.2	S54	S54	— 5.2ha	17,400
	女坂	五所川原市	4.5	S54	S54	— 4.5ha	32,000
	太田	板柳町	10.0	S54	S54	— 10.0ha	24,400
	建石	鱒ヶ沢町	9.3	S54	S54	— 9.3ha	26,800
	出来島	つがる市	9.0	S54	S55	— 9.0ha	47,400
土地改良総合整備事業(小規模排水)	野崎	つがる市	8.1	S55	S55	— 8.1ha	48,700
	芦野	つがる市	5.9	S55	S55	— 5.9ha	52,400
	吹原	つがる市	8.3	S55	S55	— 8.3ha	26,400
	苗代沢	鱒ヶ沢町	8.5	S55	S55	— 8.5ha	16,120
	大野平	鱒ヶ沢町	7.4	S55	S55	— 7.4ha	15,480
	黒沢	鱒ヶ沢町	7.5	S55	S55	— 7.5ha	21,400
	第一菖蒲川	鶴田町	4.9	S55	S55	暗渠排水工 4.9ha 客土工 4.9ha	54,400
	第二菖蒲川	鶴田町	5.1	S55	S55	暗渠排水工 5.1ha 客土工 5.1ha	58,600
	杉戸	つがる市	5.4	S55	S55	— 5.4ha	22,100
	筒木坂中部	つがる市	10.0	S55	S55	— 10.0ha	42,500
	館岡旭	つがる市	7.4	S55	S55	— 7.4ha	25,000
	稲元	つがる市	6.6	S55	S55	— 6.6ha	22,600
	亀の下	つがる市	5.7	S55	S55	— 5.7ha	21,300
	長沖	つがる市	7.3	S55	S55	— 7.3ha	26,800
	平滝沼	つがる市	11.2	S55	S56	— 11.2ha	77,700
	後野	鱒ヶ沢町	6.8	S56	S56	— 6.8ha	43,800

事業名	地区名	関係市町村	受益面積 (ha)	工期		事業量	総事業費 (千円)
				着工	完了		
土地改良総合整備事業 (小規模排水)	赤沢	鱒ヶ沢町	8.3	S56	S56	—	8.3ha 23,800
	石倉	鱒ヶ沢町	7.6	S56	S56	—	7.6ha 20,800
	若松	鱒ヶ沢町	6.4	S56	S56	—	6.4ha 22,600
	屏風山	つがる市	7.5	S56	S56	—	7.5ha 43,600
	高野山	つがる市	5.2	S56	S56	—	5.2ha 21,000
	雲谷	つがる市	7.6	S56	S56	—	7.6ha 29,700
	イツヅカ	つがる市	7.9	S56	S56	—	7.9ha 39,200
	若山	五所川原市	7.6	S56	S57	基幹水路工 1,193.0m 区画整理工 4.8ha 暗渠排水工 7.6ha	45,000
	大国	鱒ヶ沢町	5.8	S57	S57	—	5.8ha 22,000
	若森	鱒ヶ沢町	6.8	S57	S57	—	6.8ha 24,000
	五幾形	板柳町	5.3	S57	S57	暗渠排水工 5.3ha 客土工 5.3ha	34,000
	雉子森	つがる市	6.7	S57	S57	—	6.7ha 14,400
	鬼沼	つがる市	9.3	S57	S57	—	9.3ha 21,500
	石沢	つがる市	6.9	S57	S57	—	6.9ha 25,300
	ソリ沼	つがる市	8.2	S57	S57	—	8.2ha 39,000
	五林平	板柳町	8.2	S57	S58	暗渠排水工 8.2ha 客土工 8.2ha 区画整理工 8.2ha	98,700
	大沼	つがる市	8.7	S58	S58	—	8.7ha 40,000
	甘木	中泊町	7.0	S58	S59	区画整理工 7.0ha 客土工 7.0ha 暗渠排水工 7.0ha	71,000
	掘切	つがる市	10.0	S59	S59	—	10.0ha 46,000
	田茂范	つがる市	6.3	S60	S61	—	6.3ha 43,400
土地改良総合整備事業(営農活性化)	栗山	つがる市 五所川原市	5.0	H07	H08	農用排 1,229.0m	68,700
土地改良総合整備事業(排水不良型)	持子沢	五所川原市	9.9	H08	H09	排水路 598.0m	27,800
ため池等整備事業 (老朽ため池等整備事業)	田ノ沢	中泊町	15.0	S43	S44	堤体工 1式	6,981
	坂々	深浦町	46.0	S52	S53	堤体工 80.0m 余水吐工 1式 取水施設 1式	33,500
	甘木	中泊町	6.0	S53	S53	堤体工 74.0m 取水施設 1式	15,278
	大沼	五所川原市	15.0	S50	S54	堤体工 180.0m 取水工 1式 余水吐 1式	62,200

事業名	地区名	関係市町村	受益面積 (ha)	工 期		事 業 量	総事業費 (千円)
				着工	完了		
ため池等整備事業 (老朽ため池等整備 事業)	深郷田	中泊町	5.0	S54	S55	堤体工 114.7m 取水工 1式 余水工 1式	18,750
	白山	五所川原市	49.0	S55	S55	堤体工 120.0m	10,500
	第一堤沢	中泊町	5.1	S55	S56	堤体工 75.0m	20,000
	外ヶ沢	五所川原市	30.0	S56	S57	堤体工 61.0m	17,500
	成瀬	深浦町	14.0	S55	S59	— 140.0m	50,300
	若山	五所川原市	60.0	S55	S63	堤体工 194.0m	83,792
	羽野木沢	五所川原市	24.5	S56	S63	堤体工 236.0m	64,900
	中溜池	つがる市	16.0	S61	H03	堤体工 171.0m 取水工 1式	67,450
ため池等整備事業 (土砂崩壊防止事業)	中下	鱒ヶ沢町	12.7	S54	S54	水路工 298.0m	9,168
	深谷	鱒ヶ沢町	11.0	S55	S57	法止工 260.0m	17,500
	相内	五所川原市	6.1	H07	H09	水路工 312.1m	47,300
ため池等整備事業 (農業用工作物応急 対策)	福館放	五所川原市	657.0	H12	H12	樋門工 1ヶ所	21,000
県単ため池	湯の沢	五所川原市	3.0	S59	S59	堤体工 50.0m	7,300
	山王坊	五所川原市	4.0	S59	S59	堤体工 36.5m	27,400
	第二夏山	中泊町	0.5	S59	S59	堤体工 69.0m	13,500
	相内	五所川原市	4.6	S60	S60	堤体工 63.0m	20,000
	三左エ門	五所川原市	3.0	S61	S61	堰体工 106.0m	25,000
	三浦	五所川原市	3.4	S61	S61	堰体工 100.0m	11,000
	三左エ門	五所川原市	—	S62	S62	堤体工 70.0m	21,000
	砂山	つがる市	4.5	H01	H01	堤体工 200.0m	7,600
	砂山	つがる市	4.5	H02	H02	堤体工 200.0m	20,360
	砂山	つがる市	4.5	H03	H03	堤体工 222.0m	8,000
	イボシ沢	五所川原市	1.9	H06	H06	浚渫工 1式	6,000
	イボシ沢	五所川原市	1.9	H07	H07	浚渫工 1式	6,000
	荒溜池	五所川原市	4.5	H08	H08	取水工 1式	10,000
	松本溜池	五所川原市	1.5	H09	H09	取水工 1式 浚渫工 1式	10,000
	松本	五所川原市	2.0	H10	H10	堤体工 1式 浚渫工 1式	15,000
	黒森	鱒ヶ沢町	4.8	H11	H11	—	14,000
	栄作	五所川原市	3.5	H18	H18	—	10,000
	ふるさと農地保全対 策事業	白沢	鱒ヶ沢町	36.7	H16	H18	農業用排水路 583.3m
除木		鱒ヶ沢町	24.8	H11	H12	農道 1,024.0m 農用排 2,6664.0m	70,400
干拓地区内農地整備 事業	田光	つがる市	219.3	S42	S45	— 219.3ha	211,275

事業名	地区名	関係市町村	受益面積 (ha)	工 期		事 業 量	総事業費 (千円)
				着工	完了		
農道整備事業 (普通)	小の畑	鱒ヶ沢町	14.0	S48	S49	橋梁 1ヶ所	13,000
	飯詰	五所川原市	215.0	S48	S50	道路工 1,130.0m	106,540
	阿部野	鱒ヶ沢町	25.0	S49	S52	道路工 1,700.0m	53,300
	第二飯詰	五所川原市	215.0	S50	S52	道路工 1,440.0m	148,972
	長泥	中泊町	80.0	S50	S52	道路工 1,410.0m	47,626
	北金ヶ沢	鱒ヶ沢町	86.0	S52	S54	道路工 1,150.0m	39,600
	竹田	中泊町	120.0	S52	S54	道路工 1,295.0m	42,900
	妙堂崎	鶴田町	150.0	S53	S56	道路工 1,977.0m	99,100
	横磯	深浦町	129.0	S51	S57	道路工 2,672.0m	125,700
	俵元	五所川原市	131.0	S53	S57	道路工 1,210.0m	116,500
	下浜松	深浦町	23.0	S53	S57	道路工 800.0m	98,800
	和開	鱒ヶ沢町	80.0	S55	S58	道路工 1,178.0m	71,700
	下浜松	深浦町	23.0	S58	S58	法面保護工 1,621.0 m ²	10,000
	大巻	鶴田町	190.0	S55	S59	道路工 1,709.0m	131,100
	沢辺	深浦町	44.0	S55	S60	道路工 1,384.0m	62,900
	下岩崎	五所川原市	129.0	S56	S60	道路工 1,122.0m	127,900
	黒崎	深浦町	75.0	S57	S60	道路工 1,060.0m	75,500
	尾別	中泊町	20.0	S60	S60	排水施設 905.0m	6,200
	吾妻	深浦町	68.0	S56	S61	道路工 1,685.0m	94,100
	大間越	深浦町	52.0	S56	S61	道路工 1,664.0m	84,500
	日野	深浦町	48.0	S58	S62	道路工 1,104.0m	64,000
	福山	五所川原市	73.0	S59	S62	道路工 1,487.0m	108,600
	森田	つがる市	105.0	S59	S62	道路工 1,778.0m	66,000
	建石	鱒ヶ沢町	20.0	S60	S62	道路工 528.2m	39,000
	風合瀬	深浦町	34.0	S58	S63	道路工 862.0m	89,000
	高山	鶴田町	30.0	S61	S63	道路工 535.0m	35,400
	長泥	中泊町	450.0	S57	H01	道路工 2,871.0m	300,200
	上相野	つがる市 (鶴田町)	142.0	S60	H01	道路工 1,281.0m	70,000
	小磯	深浦町	78.0	S60	H01	道路工 2,110.0m	82,000
	赤根	つがる市	149.0	S61	H01	道路工 1,586.0m	65,000
	大館	つがる市	29.0	S62	H01	道路工 700.0m	30,000
	再賀	つがる市	56.0	S62	H01	道路工 627.0m	32,000
	楽田	つがる市	68.0	S62	H01	道路工 768.0m	35,000
	相内	五所川原市	68.0	S63	H03	道路工 2,118.0m	105,200
	相野	つがる市 鶴田町	182.0	H01	H04	道路工 880.0m	82,700
	中田	つがる市	85.0	H02	H04	道路工 1,448.0m	65,500
	稲田	つがる市	104.0	H02	H04	道路工 1,221.6m	79,000
	大俵	板柳町	56.0	H02	H04	道路工 741.0m	79,000
	相野 2 期	つがる市 鶴田町	(182)	H02	H05	道路工 956.8m	104,100

事業名	地区名	関係市町村	受益面積 (ha)	工 期		事 業 量	総事業費 (千円)
				着工	完了		
農道整備事業 (普通)	七夕野	五所川原市	95.0	H03	H05	道路工 1,080.0m	109,000
	実取	五所川原市	300.0	H02	H07	道路工 1,967.0m	408,000
	三千石	板柳町	39.0	H05	H07	道路工 792.0m	111,500
	床舞	つがる市	40.0	H06	H08	道路工 870.0m	57,100
	山口	中泊町	38.0	H06	H08	道路工 1,140.0m	118,500
	石野	板柳町	41.0	H07	H09	道路工 502.2m	91,500
	幾島	つがる市	46.0	H07	H09	道路工 1,453.4m	82,800
	中柏木	五所川原市	32.0	H07	H10	道路工 584.0m	77,500
	嘉瀬南部	五所川原市	31.0	H08	H10	道路工 809.0m	98,300
	船嵐	深浦町	23.0	H08	H11	道路工 638.0m	72,400
	更生芦野	五所川原市	42.0	H09	H12	道路工 910.1m	112,000
基盤整備促進事業 (農道事業)	菴子	板柳町	50.0	H11	H12	道路工 1,060.0m	160,000
農道整備事業 (樹園地農道)	石野	板柳町	88.0	S50	S55	道路工 4,292.0m	172,427
	横沢	板柳町	146.0	S53	S61	道路工 8,431.0m	387,000
	松元	板柳町	38.0	S57	S63	道路工 1,707.0m	200,300
	米山	鶴田町	100.0	S58	H01	道路工 4,392.0m	188,100
	大沢	鶴田町	58.0	H01	H03	道路工 1,100.0m	93,600
	大沢 2 期	鶴田町	(58)	H02	H05	道路工 1,164.0m	94,700
	山田	つがる市	125.0	S63	H07	道路工 1,871.0m	290,400
	廻堰	鶴田町	43.0	H05	H09	道路工 1,664.0m	136,100
	富士見	鶴田町	57.0	H06	H10	道路工 2,058.0m	188,000
	山田 2 期	つがる市	125.0	H02	H11	道路工 2,304.9m	361,800
農道整備事業 (舗装)	若山	五所川原市	130.0	S50	S52	舗装工 1,800.0m	34,488
	飯詰	五所川原市	215.0	S51	S52	舗装工 1,130.0m	25,282
	田光	つがる市	85.0	S52	S53	舗装工 1,261.4m	18,000
	下繁田	つがる市	110.0	S52	S53	舗装工 1,602.0m	25,100
	勝田	つがる市	60.0	S54	S56	舗装工 1,110.0m	57,900
	穂積	つがる市	184.0	S58	S61	舗装工 1,867.0m	65,800
	近野	つがる市	17.0	H04	H05	舗装工 603.0m	27,400
農道整備事業 (特殊改良)	玉井	つがる市	—	S62	S62	舗装工 600.0m	9,000
	稲垣	つがる市	—	S62	S62	舗装工 450.0m	9,000
	車力	つがる市	—	S62	S62	舗装工 375.0m	5,400
	野筒	鶴田町	44.0	S62	S62	安全施設 1 式	13,300
	俵元	五所川原市	7.0	S63	S63	舗装工 470.0m	5,700
	鱒ヶ沢	鱒ヶ沢町	—	S63	S63	舗装工 360.0m	5,700
	深浦中部	深浦町	—	S63	S63	舗装工 1,106.0m	15,000
	猫淵	つがる市	—	S63	S63	舗装工 750.0m	15,000
	下繁田	つがる市	—	S63	S63	舗装工 350.0m	7,500
	小屋敷	鱒ヶ沢町	—	H01	H01	舗装工 350.0m	6,000
	深浦北部	深浦町	—	H01	H01	舗装工 2,028.0m	27,900

事業名	地区名	関係市町村	受益面積 (ha)	工 期		事 業 量	総事業費 (千円)
				着工	完了		
農道整備事業 (特殊改良)	宮川	つがる市	—	H01	H01	舗装工 380.0m	6,600
	牛潟	つがる市	—	H01	H01	舗装工 1,400.0m 安全施設 1式	18,800
農道整備事業 (軽微な改良)	北開拓	鱒ヶ沢町	—	H02	H02	路面改良 390.0m	5,700
	深浦西部	深浦町	—	H02	H02	路面改良 200.0m	3,300
	豊富	つがる市	—	H02	H02	路面改良 387.0m 安全施設 1式	8,100
	第1小曲	五所川原市	30.0	H03	H03	路面改良 600.0m	8,500
	第2小曲	五所川原市	40.0	H03	H03	路面改良 870.0m	12,700
	俵元	五所川原市	65.0	H03	H03	路面改良 790.0m	9,500
	六将森	深浦町	—	H03	H03	路面改良 562.0m	5,600
	新宮	五所川原市	—	H04	H04	路面改良 946.0m	14,600
	上砂子川	深浦町	—	H04	H04	路面改良 540.0m	6,000
農道整備事業 (路面の改良)	小曲	五所川原市	70.0	H05	H05	路面改良 300.0m	4,500
	長富	五所川原市	18.0	H05	H05	路面改良 387.9m	9,800
	夕日岡	つがる市	—	H05	H05	路面改良 588.0m	12,000
	幾米川	つがる市	—	H05	H05	路面改良 370.0m	13,300
	第2長富	五所川原市	18.0	H05	H05	路面改良 325.5m	5,000
	桜井	つがる市	—	H05	H05	路面改良 880.0m	22,000
	酒田	つがる市	—	H06	H06	路面改良 320.0m	13,000
農道整備事業 (施設整備)	鶴ヶ丘	五所川原市	9.6	H09	H09	舗装工 579.0m	11,000
	明道	深浦町	41.2	H09	H09	舗装工 1,561.0m	20,000
基盤整備促進事業 (農道事業・施設整備)	浜館	深浦町	7.1	H10	H10	道路工 1,011.5m	18,000
	中砂子川	深浦町	10.0	H11	H11	舗装工 989.0m	18,000
	砂子川	深浦町	10.0	H12	H12	道路工 1,206.7m	20,000
	三浦	深浦町	14.0	H13	H13	道路工 1,261.0m	18,000
	岩坂	深浦町	8.0	H14	H15	舗装工 1,050.0m	17,500
基盤整備促進事業 (産地づくり支援水 田利活用事業)	稲垣	つがる市	56.8	H16	H16	農業用排水路 2,109.5m	84,000
ふるさと農道緊急整 備事業	藤枝若松	五所川原市	10.0	H05	H05	道路工 570.0m	15,300
	富岡	つがる市	—	H05	H05	道路工 1,232.0m	24,000
	岩見町	五所川原市	20.0	H06	H06	道路工 700.0m	30,000
	沼崎	つがる市	—	H06	H06	道路工 400.0m	13,500
	磯松	五所川原市	—	H07	H08	道路工 912.0m	53,000
	元増	つがる市	—	H08	H08	道路工 250.0m	23,000
	山吉	つがる市	—	H07	H09	道路工 840.0m	40,000
	脇元	五所川原市	10.0	H08	H09	道路工 550.0m	34,000
	五幾形	板柳町	—	H09	H09	道路工 250.0m	20,000
	芦野	五所川原市	10.0	H09	H09	道路工 465.0m	35,243

事業名	地区名	関係市町村	受益面積 (ha)	工 期		事 業 量	総事業費 (千円)
				着工	完了		
ふるさと農道緊急整備事業	双葉	五所川原市	10.0	H09	H09	道路工 436.0m	15,566
	新堤	五所川原市	10.0	H09	H09	道路工 174.0m	5,618
	源蔵森	五所川原市	20.0	H09	H09	道路工 284.0m	18,547
	山崎	つがる市	—	H09	H09	道路工 1,700m	29,500
	浅田	つがる市	—	H09	H09	道路工 200.0m	4,000
	向道	五所川原市	20.0	H10	H10	道路工 458.0m	25,938
	蒔田	五所川原市	20.0	H10	H10	道路工 381.0m	20,021
	岩見	五所川原市	20.0	H10	H10	道路工 458.0m	14,041
	山崎	つがる市	45.0	H10	H10	道路工 103.0m	17,000
	大東ヶ丘	五所川原市	20.0	H11	H11	道路工 805.5m	35,204
	喜良市	五所川原市	20.0	H11	H11	道路工 246.0m	6,384
	開拓	五所川原市	15.0	H11	H11	道路工 280.0m	15,690
	更生Ⅰ	五所川原市	20.0	H11	H12	道路工 448.0m	34,117
	みどり	鶴田町	10.0	H11	H12	道路工 156.0m	83,000
	鎧石Ⅰ	五所川原市	15.0	H12	H12	道路工 600.0m	43,074
	流山	五所川原市	15.0	H12	H12	道路工 355.0m	20,408
	藤枝	五所川原市	10.0	H12	H13	道路工 203.0m	31,070
	神崎	つがる市	10.0	H12	H13	道路工 300.0m	29,340
	沢部	五所川原市	30.0	H13	H13	道路工 700.0m	31,629
	更生Ⅲ	五所川原市	20.0	H13	H13	道路工 289.5m	13,603
	林下	五所川原市	20.0	H13	H13	道路工 775.3m	36,850
	館岡	つがる市	15.0	H13	H14	道路工 970.0m	108,000
	狐槌	つがる市	20.0	H13	H14	道路工 527.0m	60,900
	更生Ⅱ	五所川原市	30.0	H14	H14	道路工 525.2m	25,411
鎧石Ⅱ	五所川原市	20.0	H14	H14	道路工 778.6m	37,601	
羽野木沢	五所川原市	20.0	H14	H14	道路工 196.8m	6,959	
農村環境施設整備事業	鱒ヶ沢	鱒ヶ沢町	13,485.0	S51	S62	農村公園 4ヶ所	38,000
	車力	つがる市	5,367.0	S53	S63	農村公園 4ヶ所	51,000
	稲垣	つがる市	3,271.0	S52	H02	農村公園 8ヶ所	95,700
	木造	つがる市	11,929.0	S49	H04	農村公園 2ヶ所 センター 1ヶ所	192,300
	鶴田	鶴田町	4,447.0	S54	H09	農村公園 3ヶ所 センター 1ヶ所	304,400
農業集落排水施設整備事業	車力	つがる市	5,367.0	S53	S63	6条 2,873.9m	182,270
	稲垣	つがる市	3,271.0	S52	H02	— 1系統 8条 6,273.1m	1,257,643
	木造	つがる市	11,929.0	S49	H06	36条 9,645.3m	157,404
	鶴田	鶴田町	4,447.0	S54	H08	— 923.3m	23,900
農村基盤総合整備事業	梅田	五所川原市	86.0	S57	S63	集排(処) 1系統	607,000

事業名	地区名	関係市町村	受益面積 (ha)	工期		事業量	総事業費 (千円)	
				着工	完了			
農村基盤総合整備事業	正道尻	深浦町	44.0	S52	H01	ほ場整備 他	40.1ha 1式	583,000
	稲垣	つがる市	—	H03	H09	農道 他	4,687.0m 1式	776,000
	沿川	板柳町	—	H01	H10	農道 集落道 集落排水	2,215.0m 2,086.0m 9,392.0m	724,400
農村総合整備モデル事業(農村環境施設整備事業)	五所川原北部	五所川原市	8,580.0	S57	H07	農村公園	2ヶ所	26,000
	森田	つがる市	2,398.0	S57	H08	農村公園 センター	6ヶ所 1ヶ所	358,660
	板柳	板柳町	3,017.0	S59	H08	農村公園 多目的施設	3ヶ所 1ヶ所	152,600
	柏	つがる市	1,397.0	S56	H09	農村公園 センター	5ヶ所 1ヶ所	373,200
	中里	中泊町	7,705.0	S60	H06	農村公園	7ヶ所	64,000
	金木	五所川原市	5,596.0	S61	H06	農村公園	4ヶ所	32,000
	深浦	深浦町	9,416.0	H05	H10	農村公園 管理施設 センター	1ヶ所 1ヶ所 1ヶ所	380,750
農村総合整備モデル事業(農業集落排水施設整備事業)	中里	中泊町	7,705.0	S60	H06	排水施設	30.0m	22,400
	金木	五所川原市	5,596.0	S61	H06	排水施設	129.0m	2,000
	五所川原北部	五所川原市	8,580.0	S57	H07	処理有	1系統	1,087,079
	板柳	板柳町	3,017.0	S59	H09	—	1,198.9m	45,000
	柏	つがる市	1,397.0	S56	H10	—	888.0m	61,000
	森田	つがる市	2,398.0	S57	H10	—	318.9m	7,200
農村総合整備事業(市町村型)	森田	つがる市	—	H09	H14	集落農園	1ヶ所	392,500
農村総合整備事業(集落型)	板柳	板柳町	—	H09	H14	集落緑化施設	1式	112,000
	鶴田東部	鶴田町	—	H09	H14	コミュニティ施設	1式	82,000
農業集落排水事業	菖蒲川	鶴田町	205戸	S63	H02	集排	1系統	638,000
	玉稲	つがる市	438戸	H03	H06	集排	1系統	1,944,000
	繁穂	つがる市	347戸	H03	H06	集排	1系統	1,383,000
	長平	鯨ヶ沢町	95戸	H04	H06	集排	1系統	563,000
	再賀	つがる市	413戸	H04	H08	集排	1系統	1,958,000
	境	鶴田町	292戸	H05	H08	集排	1系統	1,077,000
	車力	つがる市	388戸	H06	H09	集排	1系統	776,000
	中村	鯨ヶ沢町	227戸	H07	H09	集排	1系統	409,000
	種里	鯨ヶ沢町	131戸	H07	H09	集排	1系統	584,000
	下繁田	つがる市	116戸	H07	H09	集排	1系統	495,000
	下車力	つがる市	81戸	H07	H09	集排	1系統	725,500
	福原	つがる市	275戸	H06	H10	集排	1系統	1,364,000

事業名	地区名	関係市町村	受益面積 (ha)	工期		事業量	総事業費 (千円)
				着工	完了		
農業集落排水事業	豊岡	中泊町	405 戸	H6	H10	集排 1 系統	1,643,600
	梅沢	鶴田町	485 戸	H8	H10	集排 1 系統	417,800
	稲垣	つがる市	141 戸	H9	H13	集排 1 系統	1,533,100
	南浮田	鱒ヶ沢町	109 戸	H10	H13	集排 1 系統	680,000
	桑野木田	つがる市	945 戸	H8	H14	集排 1 系統	4,174,000
	建石	鱒ヶ沢町	185 戸	H10	H14	集排 1 系統	981,000
	牛潟	つがる市	484 戸	H10	H14	集排 1 系統	1,788,000
	蒔田	五所川原市	267 戸	H11	H15	集排 1 系統	996,000
	越水	つがる市	501 戸	H13	H18	集排 1 系統	1,965,000
	板柳東部	板柳町	627 戸	H14	H19	集排 1 系統	2,165,000
	飯田	板柳町	163 戸	H15	H19	集排 1 系統	550,000
	板柳中央	板柳町	3,118 戸	H17	H22	集排 1 系統	1,768,700
	板柳中央 2 期	板柳町	821 戸	H22	H25	集排 1 系統	698,898
農業集落排水事業 (機能強化対策)	再賀	つがる市	400 戸	H26	H26	機能強化 1 式	41,000
	桑野木田	つがる市	945 戸	R1	R2	機能強化 1 式	70,367
低コスト型農業集落 排水施設更新事業	五所川原市	五所川原市	764 戸	H29	H30	機能診断 3 地区 最適整備構想策定 1 式	10,200
	鱒ヶ沢町	鱒ヶ沢町	5 地区 736 戸	H24	H26	機能診断 5 地区 最適整備構想策定 1 式	14,148
	中泊町	中泊町	1 地区 405 戸	H29	H30	機能診断 1 地区 最適整備構想策定 1 式	3,300
通作条件整備事業	五所川原市	五所川原市	24,307 戸	H30	H30	農道橋点検診断 7 基 長寿命化計画策定 1 式	5,832
	つがる市	つがる市	1,774 戸	H30	H30	農道橋点検診断 12 基 長寿命化計画策定 1 式	12,852
	鱒ヶ沢町	鱒ヶ沢町	327 戸	H30	H30	農道橋点検診断 3 基 長寿命化計画策定 1 式	3,888
	中泊町	中泊町	879 戸	H30	H30	農道橋点検診断 4 基 長寿命化計画策定 1 式	5,400
	西海岸・深浦	深浦町	1,727 戸	H30	R1	農道橋点検診断 13 基 長寿命化計画策定 1 式	29,387
小規模土地改良事業 (かんがい排水事業)	桃崎	五所川原市	—	S52	S52	— 402.0m	4,000
	間木	鱒ヶ沢町	7.0	S53	S53	頭首工 1 箇所	2,000
	中下	鱒ヶ沢町	9.0	S55	S55	— 40.0m	2,500
	小ノ畑	鱒ヶ沢町	5.0	S55	S55	— 10.0m	1,200
	一本杉	鱒ヶ沢町	5.0	S56	S56	— 5.0ha	1,630
小規模土地改良事業 (ほ場整備)	第一大曲	鱒ヶ沢町	4.5	S49	S49	— 4.5ha	9,450
	栃沢	深浦町	6.0	S50	S50	— 6.0ha	7,135
	榜沢	深浦町	6.0	S51	S51	— 6.0ha	3,858

事業名	地区名	関係市町村	受益面積 (ha)	工期		事業量	総事業費 (千円)	
				着工	完了			
小規模土地改良事業 (農道)	長泥	中泊町	15.0	S49	S49	—	743.0m	10,730
	今泉	中泊町	18.0	S50	S50	—	590.0m	6,000
	小広戸	深浦町	3.0	S52	S52	—	450.0m	5,000
	館	鱒ヶ沢町	9.0	S52	S52	—	200.0m	3,000
	一野坪	五所川原市	6.0	S55	S55	舗装	470.0m	5,000
	風合瀬	深浦町	11.0	S57	S57	道路	300.0m	4,500
	寺沢	深浦町	8.0	S57	S57	道路	1,000.0m	1,500
	風合瀬	深浦町	11.0	S58	S58	道路	120.0m	3,600
	田道	深浦町	8.0	S58	S58	道路	200.0m	2,600
	風合瀬	深浦町	11.0	S59	S59	道路	100.0m	2,200
	吉花	深浦町	4.0	S59	S59	道路	100.0m	1,000
	恵神	深浦町	6.5	S60	S60	道路	410.6m	3,500
	風合瀬	深浦町	10	S60	S60	道路	120.0m	5,000
小規模土地改良事業 (土地改良総合整備 事業)	山道	鶴田町	25.4	S52	S53	暗渠 農道	10.1ha 1,520m	71,620
	若宮	中泊町	22.0	S52	S54	農道 暗渠 農用排 客土	2,079m 22.0ha 2,930.0m 20.57ha	110,580
農地開発事業	前田野目	五所川原市	15.4	S48	S51	開畑工	15.4ha	126,500
	糠塚	五所川原市	17.1	S48	S53	開畑工	17.1ha	182,820
	大沢内	中泊町	10.4	S50	S53	開畑工	10.4ha	68,500
	宮野沢	中泊町	12.7	S52	S54	開畑工	12.7ha	107,000
	中泉	五所川原市	5.5	S55	S57	開畑工	5.5ha	41,800
	屏風山	つがる市 (中泊町)	22.1	S54	S59	防災工 幹道	1式 467.0m	264,500
	桐の木	中泊町	24.2	S54	S59	農地開発	24.2ha	320,015
	野中	板柳町	8.7	S56	S59	水路工 暗渠排水工 客土工 防風網	2,427m 8.7ha 8.7ha 1,629m	142,345
	唐皮	五所川原市 (中泊町)	10.2	S57	S61	農地開発 防災施設	10.2ha 1式	139,000

事業名	地区名	関係市町村	受益面積 (ha)	工 期		事 業 量	総事業費 (千円)
				着工	完了		
水田転換特別対策事業	若草	つがる市	12.93	S46	S46	—	12.93ha 19,840
	川尻	鱒ヶ沢町	10.04	S46	S46	—	10.04ha 8,940
	吹原	つがる市	21.84	S46	S46	—	21.84ha 30,200
	石野東部	板柳町	15.76	S46	S46	—	15.76ha 18,074
	境	鶴田町	17.35	S46	S47	—	17.35ha 30,320
	石野西部	板柳町	17.74	S46	S47	—	17.74ha 33,580
	南広森	つがる市	15.69	S47	S47	—	15.69ha 31,700
	竹田	中泊町	15.78	S47	S47	—	15.78ha 22,500
	小幡	板柳町	11.32	S47	S47	—	11.32ha 16,300
	横沢	板柳町	26.17	S47	S47	—	26.17ha 40,100
	大俵	板柳町	11.61	S47	S47	—	11.61ha 21,200
	山道	鶴田町	10.10	S47	S47	—	10.10ha 20,472
	若山	鱒ヶ沢町	20.01	S47	S47	—	20.01ha 26,400
	十三	五所川原市	11.81	S47	S47	—	11.81ha 6,700
	出来島	つがる市	17.34	S48	S48	—	14.32ha 19,880
	第二竹田	中泊町	7.60	S49	S49	—	7.60ha 13,200
	畠元	つがる市	3.80	S49	S49	—	3.80ha 18,900
	山道	鶴田町	10.10	S47	S50	—	10.10ha 107,072
	第二若山	鱒ヶ沢町	17.34	S48	S50	—	17.34ha 78,751
	大平	鱒ヶ沢町	16.86	S48	S50	—	16.86ha 59,821
	平滝	つがる市	24.30	S50	S50	—	24.30ha 82,000
	第二出来島	つがる市	10.91	S49	S50	—	10.91ha 20,600
	車力	つがる市	6.52	S49	S50	—	6.52ha 45,000
	鶴伸	鶴田町	16.82	S48	S51	—	16.82ha 165,890
	第三若山	鱒ヶ沢町	23.07	S49	S51	—	23.07ha 184,800
	第四若山	鱒ヶ沢町	17.28	S49	S51	—	17.28ha 157,408
	山田野	鱒ヶ沢町	11.8	S50	S51	—	11.8ha 63,000
	富瀧	つがる市	6.95	S50	S51	—	6.95ha 54,100
	横沢	板柳町	26.17	S47	S52	—	26.17ha 258,311
	境	鶴田町	17.35	S47	S52	—	17.35ha 196,020
大俵	板柳町	11.61	S47	S52	—	11.61ha 140,400	
石野西部	板柳町	17.74	S46	S52	—	17.74ha 189,480	
農業体質強化基盤整備促進事業	飯詰	五所川原市	223.0	H24	H24	暗渠排水	223.0ha 334,500

事業名	地区名	関係市町村	受益面積 (ha)	工 期		事 業 量	総事業費 (千円)
				着工	完了		
農業基盤整備促進事業	飯詰	五所川原市	10.0	H25	H25	暗渠排水 10.0ha	15,000
	高野	五所川原市	91.6	H25	H25	暗渠排水 91.6ha	137,400
	出来島	つがる市	100.0	H25	H25	暗渠排水 100.0ha	140,700
	十三湖	中泊町	20.0	H25	H25	区画拡大 20.0ha	20,000
	更生	五所川原市	15.3	H26	H26	暗渠排水 15.3ha	22,950
	持子沢	五所川原市	26.0	H26	H26	暗渠排水 26.0ha	38,880
	西津軽	つがる市 鶴田町	124.89	H27	H27	暗渠排水 124.89 ha	187,263
	薄市	中泊町	48.0	H26	H26	暗渠排水 48.0ha	72,000
農地耕作条件改善事業	薄市	中泊町	55.0	H27	H27	暗渠排水 55.0ha	82,500
	持子沢	五所川原市	43.2	H27	H27	暗渠排水 43.2ha	64,800
	西津軽 1-8-1	鶴田町	97.35	H27	H27	暗渠排水 97.35ha	146,032
	西津軽 1-8-2	鶴田町	52.2	H27	H27	暗渠排水 52.2ha	78,054
	西津軽 1-8-3	鶴田町	20.96	H27	H27	暗渠排水 20.96ha	31,500
	西津軽 2-13-1	つがる市	51.8	H27	H28	暗渠排水 51.8ha	77,731
	西津軽 2-14	つがる市	222.24	H28	H28	暗渠排水 202.24ha	334,806
	西津軽 1-6-1	つがる市	102.23	H28	H28	暗渠排水 102.23ha	146,963
	関大堰	深浦町	7.2	H28	H28	用排水路 7.2ha	2,002
	西津軽 1-6-2	つがる市	47.8	H29	H29	暗渠 47.8ha	73,378
	廻堰大溜池	つがる市 鶴田町	17.7	H29	H29	暗渠 17.7ha	27,372
	鶴川	五所川原市	6.3	H29	H29	用水路 496.9m	20,000
	西津軽生田	つがる市	41.4	H30	H30	田の区画拡大 暗渠排水工 41.43ha	73,396
	西津軽楽田	つがる市	27.9	H30	H30	田の区画拡大 暗渠排水工 27.9ha	34,897
	西津軽柴田	つがる市	35.4	R1	R1	田の区画拡大 暗渠排水工 35.4ha	62,500
	西津軽菊川	つがる市	27.3	R1	R1	田の区画拡大 暗渠排水工 27.3ha	50,643
	西津軽千代田	つがる市	38.7	R1	R1	田の区画拡大 暗渠排水工 38.7ha	68,640
	西津軽広岡	つがる市	40.7	R1	R1	田の区画拡大 暗渠排水工 40.7ha	61,640
	西津軽菰槌	つがる市	36.9	R1	R2	田の区画拡大 暗渠排水工 36.9ha	60,245
	西津軽 1-10	つがる市	154.6	R1	R2	田の区画拡大 暗渠排水工 154.6ha	249,807
西津軽 3-6	つがる市	84.6	R2	R2	田の区画拡大 暗渠排水工 84.6ha	143,495	