

十和田湖・奧入瀨 手繪地圖

分區索引

Lake Towada and Oirase Sketch Map



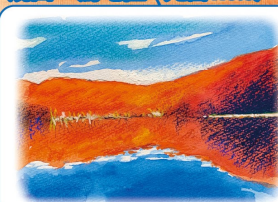
十和田湖的形成

十和田湖是因十和田火山這座活火山的活動而形成的。

- 約二十二萬年前**
約六十萬年前~約二十二萬年前
十和田火山曾於這一時期有過一段休眠期。約二十二萬年前起，火山開始活動。十和田火山的活動期由以下三個階段構成。
- 前破火山口期**
約二十萬年前~六萬一千年前
火山活動反覆多次後，形成若干層狀火山群。
- 破火山口形成期**
約六萬一千年前~一萬五千年前
比之前規模更大的噴發反覆出現，火山群的中心部份開始陷落。約在一萬五千年前形成了火山口湖，這就是現在十和田湖的雛形。此外，同一時期在湖岸東北段(現在的子之口)發生潰堤和大洪水，奧入瀨溪流就此誕生。
- 後破火山口期**
約一萬五千年前~現代
破火山口形成後，內部又斷斷續續發生層狀火山的小規模活動，使得破火山口內南面(現在的中湖位置)出現了五色岩火山。約七千五百年前，五色岩火山東北側的山腰發生噴發，形成了熔岩穹丘，這就是後來的御倉山(半島)。此後，五色岩火山破火山口繼續噴發。據推測，直到約一千一百年前，火山口與湖之間終被打通。周圍的湖水流進火山口，形成了現在的中湖。



燒山・薦地區 (地圖 No.5)



燒山・薦地區

像鏡子一樣映出周圍景色的薦沼水面極具震撼力。紅葉豔麗，彷彿山林正在燃燒。此區還有溫泉、滑雪場等設施，作為十和田湖觀光的落腳地也非常合適。

薦沼(紅葉)

西湖畔地區

此區有十和田湖名產「姬鱒」的孵化場，以及秋田杉木材建造、氛圍莊嚴的十和田飯店，亦有矗立在步道邊的禮拜堂等，可感受到近代的歷史與傳統。



擁有姬鱒湖游河口的湖岸

十和田湖的食材和料理

在湖畔的食堂和民宿裡，不僅能吃到十和田湖產的姬鱒和山菜料理，還能品嚐當地種植的稻米和蔬菜。想要感受特別選用當地食材烹製的青森、秋田鄉土風味，不僅可以嘗嘗煎餅湯和糯米棒，特定時期還可選擇乾燥麻糬、豆糕、蜂斗菜味噌(味噌拌蜂斗菜莖)等美味。能夠享受到樸素的當地風味正是十和田湖畔的一大魅力。



休屋地區

乙女之像、十和田神社等名勝坐落於此區。這裡不僅有餐廳、特產店、住宿設施，還能進行快艇、獨木舟等湖上活動。此外，遊客中心、觀光諮詢所等也集中在這裡，是十和田湖觀光的據點。

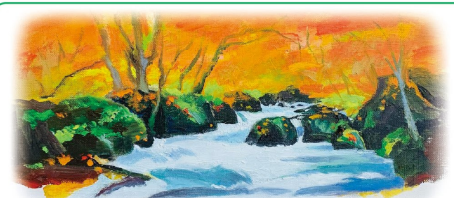


乙女之像



西湖畔地區 (地圖 No.3)

奧入瀨地區 (地圖 No.1)



奧入瀨地區

此區有著綠意盎然的獨特景觀。因十和田湖而得以保持平穩的水流滋養了遍佈溪谷的苔蘚。而展現出多樣姿態的溪流和瀑布群也值得細細品味。

阿修羅之流

東湖畔地區 (地圖 No.2)



宇樽部露營場

東湖畔地區

以連接奧入瀨溪流與十和田湖的觀光據點子之口為中心，北至御鼻部山，南至瞰湖臺的區域就是東湖畔。這裡有諸多風光名勝，更可看到別具一格的落日景象，頗具魅力。

十和田湖傳說

很久很久以前，十和田湖曾是一位龍女的住所。但八甲田的龍不時來此侵擾。直到有一天，遵照熊野神明的指引四處修行的南祖和尚來到了湖邊。南祖和尚用法華經的神力消滅了惡龍，並與十和田湖的龍女結為夫婦。十和田湖從此變成了平和安祥的「佛之湖」。南祖和尚自己也化身為青龍權現，成為了十和田湖的主人。※另有各種其他傳說流傳下來。

當地導覽服務

NPO法人 十和田奧入瀨鄉建設大學

該機構致力於培育十和田市區域發展與魅力創造事業的人才，如十和田奧入瀨認可嚮導。還舉辦相關集會等活動。

■奧入瀨溪流生態嚮導之旅

旅程起點為石戶休息處，分為到雲井瀑布的路線和到子之口的路線。前者費時約一個半小時，後者則需約三個半小時。

■薦之森與濕地環遊生態嚮導之旅

這一帶有可以自行遊覽的步道，但有嚮導同行必定能增加更多的發現和樂趣。

●詳情請參照 <http://www.npo-oirase.com/>

●諮詢 TEL 0176-72-2780

ESARIO 股份有限公司

提供靜心品味奧入瀨大自然之美的漫步式生態之旅(生態嚮導導覽)。

■奧入瀨溪流苔蘚散步 (4月中旬~11月上旬)

一邊散步，一邊細細觀察苔蘚，領略奧入瀨魅力的秘密。

■奧入瀨生態健行

少人數制，並由專業的生態嚮導帶領健行，可從植物、歷史、地質等多樣的角度瞭解奧入瀨溪流的魅力。

●詳情請參照 <https://foreston.jp/>

●諮詢 TEL 0176-23-5866

(NPO法人 奧入瀨自然觀光資源研究會內)

電子郵件 tour@foreston.jp

十和田湖生態嚮導俱樂部

十和田湖生態嚮導俱樂部舉辦「休屋清晨大自然漫步」，當地嚮導會向遊客介紹十和田湖美麗的自然風光和隱藏其中的史跡。活動範圍在十和田湖畔休屋一帶，約需一個小時。快來和嚮導一起盡享十和田湖的早晨吧！除此之外，俱樂部還經營十和田湖、奧入瀨地區的嚮導派遣等業務。

●諮詢 十和田湖生態嚮導俱樂部 事務局

(聯絡人：吉崎) TEL 090-5181-7658

※參加休屋清晨大自然漫步無需提前預約。請直接於早上六點在

十和田湖觀光交流中心Pratt前集合

(活動期間為4/28~11/3)。

垂釣資訊

在十和田湖和奧入瀨溪流，購買遊漁券(類似釣魚證)或支付遊漁費便能享受垂釣樂趣。十和田湖有姬鱒、鯉魚、鯽魚、櫻鱒和蝦，奧入瀨溪流(奧入瀨川)則能釣到香魚、鯉魚、珠星三塊魚、山女鱒、紅點鮭、虹鱒和鱈鱒。

詳情請諮詢以下機構。

■十和田湖垂釣

十和田湖增殖漁業合作社

●TEL 0176-75-2612 (法定節假日以外)

■奧入瀨溪流垂釣

奧入瀨川漁業合作社

●TEL 0176-72-3933 (法定節假日以外)



欲獲取最新
訊息請參閱
此連結