

令和5年度 事業概要



誰もが住んでみたい村に
農業農村整備

上 北 の 農 村 整 備



上北地域県民局地域農林水産部

表紙写真 赤川地区

【 赤川地区 経営体育成基盤整備事業 東北町 】

本地区の水田は10a程度の小区画で、道路幅員も狭小であるため、大型機械による効率的な営農や通作、農作物の運搬等に苦慮していました。

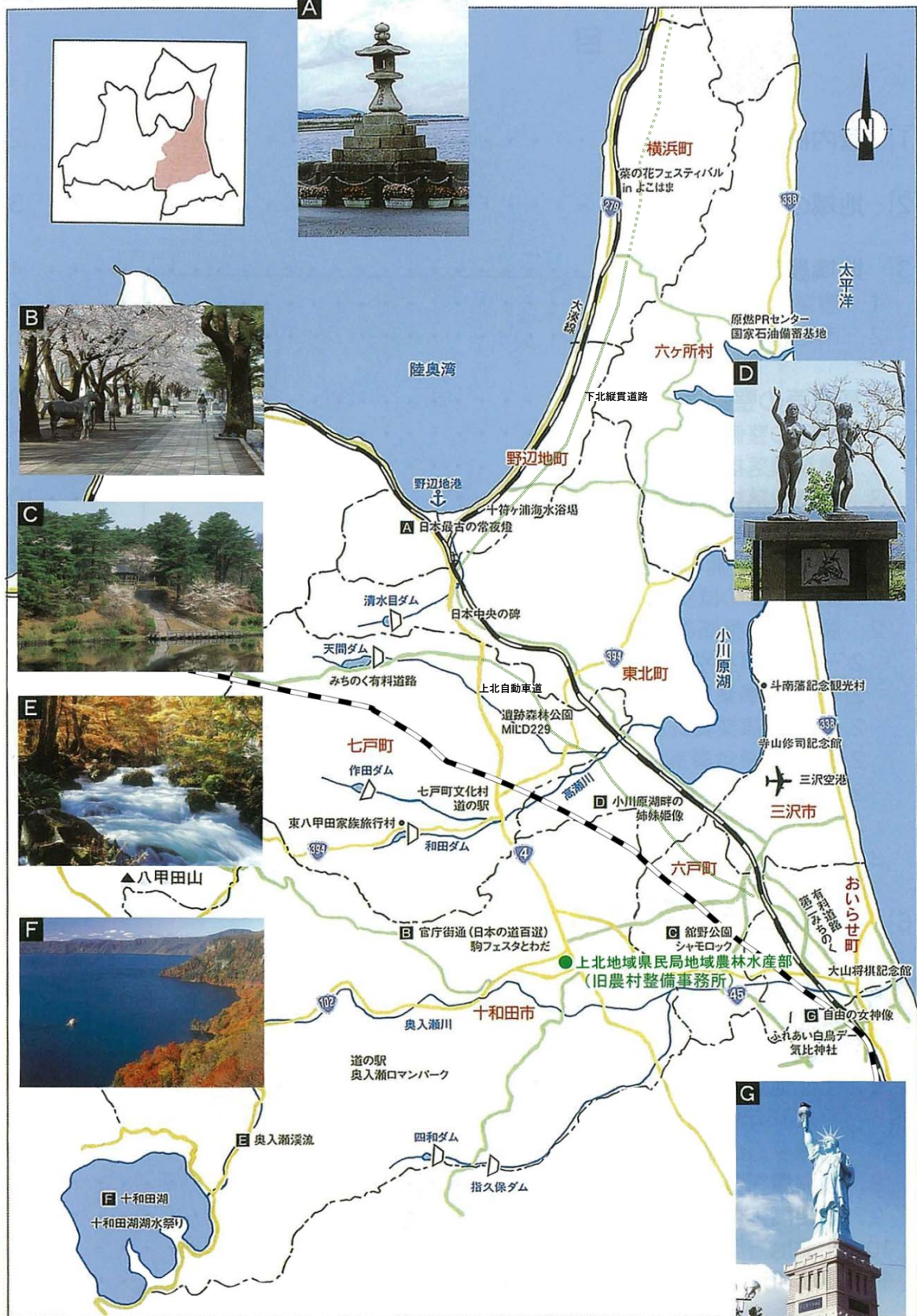
このことから、区画の規模拡大を中心とした農業生産基盤を整理し、水管理の効率化や作物の品質や収益性の向上を図り、併せて農地集積や集約化の促進を通じた担い手の育成や就農向上の改善により、持続可能で安定的な農業経営の確立を目指すため、平成30年度から事業を開始し、令和5年度に事業完了予定。

右下は整備前の写真。

目 次

1	管内概略図	1
2	地域の概要	2
3	地域農業の概要	3
4	基盤等の整備状況	5
	1. 水田の整備状況	5
	2. 農業集落排水施設の整備状況	6
	3. 農業集落排水事業実施地区	7
5	農業農村整備の概要	9
	1. あおもり水土里推進プラン	9
	1-1 管内の取組事例	10
	2. 環境公共	13
	2-1 環境公共の取組事例	14
	3. 多面的機能支払交付金	15
	4. 中山間地域等直接支払交付金	16
	5. 農業農村整備事業費の概要	17
	5-1 事業別シェア	17
	5-2 事業費の推移	17
	5-3 事業費総括表	18
	6. 実施地区の概要	19
	6-1 県営事業地区一覧表	19
	6-2 団体営事業地区一覧表	27
	6-3 その他事業一覧表	27
	6-4 災害復旧事業	29
	6-5 令和5年度農業農村整備事業市町村別地区一覧表	31
	7. 完了地区の概要	34
6	参考資料	45
	1. 各種地域指定一覧表	45
	2. 上北管内市町村農業農村整備事業担当者一覧表	47
	3. 上北管内関係機関一覧表	47
	4. 土地改良区名簿	49
	5. 上北地域県民局地域農林水産部(農村整備担当)職員一覧表	51
	6. 令和5年度洪水時における水防組織表	52
	7. 管理ダムの諸元一覧表	53
	8. 新規調査費の負担区分	55
	9. 上北地域県民局地域農林水産部の機構	56
	10. 事務所沿革	57

1 管内概略図



2 地域の概要

1) 地域

上北地域は青森県の東南部に位置し、東西に約 52 km、南北に約 81 km の広さを持ち、十和田市、三沢市、上北郡（野辺地町、七戸町、六戸町、横浜町、東北町、六ヶ所村、おいらせ町）の 2 市 6 町 1 村で構成されている。総面積は約 2,125 km² で、県全体 9,645 km² の 22%、人口は約 190 千人で、県人口（1,215 千人）の約 16% を占めている。（全国都道府県市区町村別面積調（国土地理院）及び住民基本台帳月報、令和 5 年 4 月 1 日現在より）

2) 立地条件

地形は太平洋と陸奥湾及び八甲田山系に囲まれたほぼ平坦な台地で、地域の南側に十和田湖を水源とする奥入瀬川が西から東に流れ、太平洋に達している。

また、北部太平洋側は低地が多く、小川原湖等の湖沼が点在している。

3) 気象条件

夏季の 6 月から 8 月にかけて「やませ」と呼ばれる偏東風が吹き、低温多湿及び日照不足となつてしばしば農作物に冷害をもたらすことがある。

また、冬期の 11 月から 3 月までは北西の季節風が強く、山間部では積雪が多いが、平野部は太平洋側の特徴を示し、乾燥して比較的積雪は少ない。

4) 社会的状況

当地域は従来から農業を基幹産業として発展し、本県農業の主要な位置を占めている。また、太平洋及び陸奥湾、小川原湖等の沿岸では漁業も営まれている。

更に、全国的にも有名な十和田湖をはじめとした観光資源を有し、それらに接続する交通体系の整備も進められている。平成 22 年 12 月 4 日には東北新幹線が全線開業し、本県観光ルートの中核地域として大きな役割を果たしている。

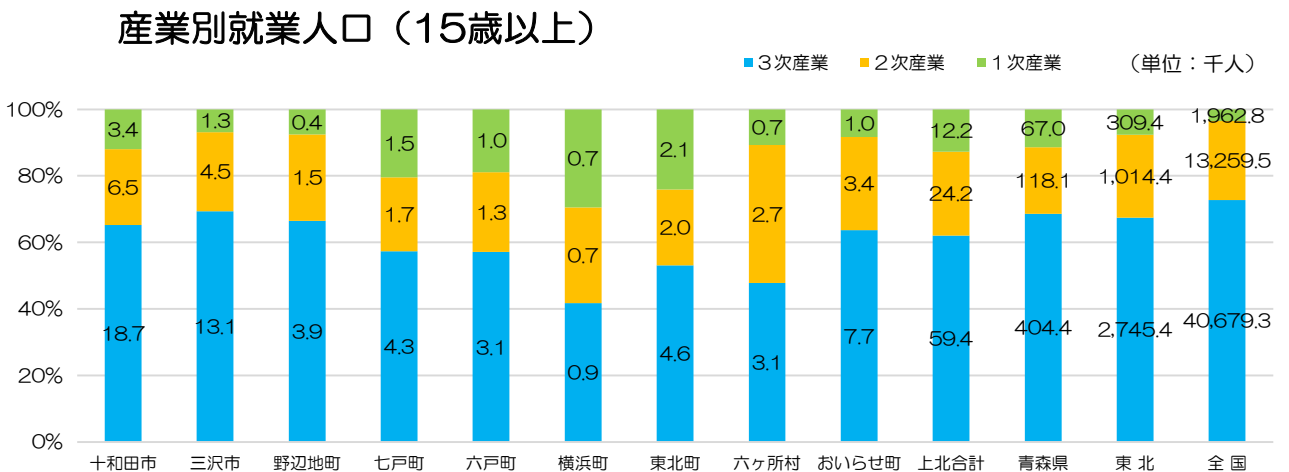
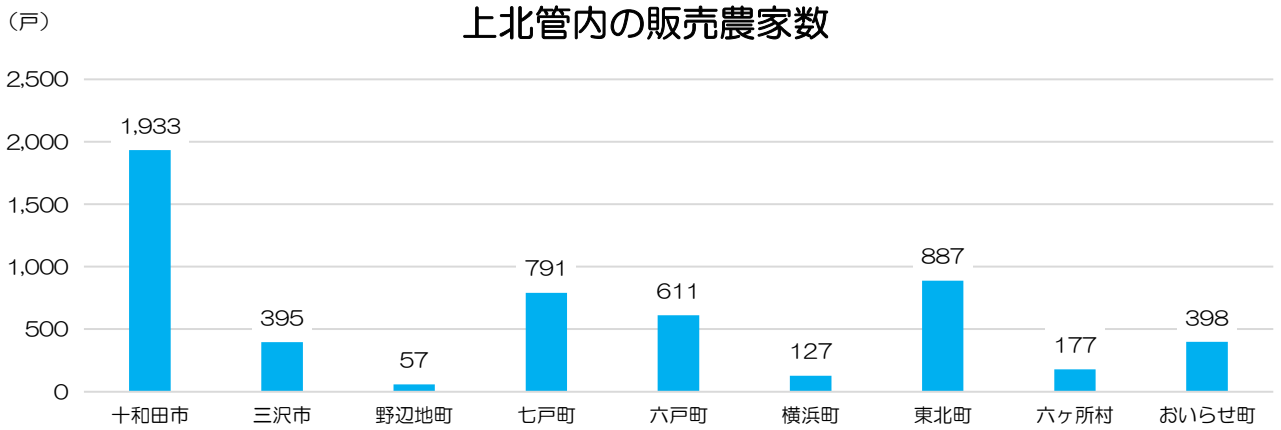
管内概略図の解説

- A 日本最古の常夜燈……………文政十年（1827）藩政時代、南部藩の商港として使われた野辺地湊に、船の出入りの安全を願って港役所の前、野辺地湊の先端に常夜燈を建立した。
- B 官庁街通……………十和田市の中心を通る、「日本の道 100 選」にも選ばれた四季を彩る桜と松の並木道。『駒街道』の愛称で親しまれている。
- C 舘野公園……………六戸町のシンボリック公園。ヤマザクラの自然公園として知られており、4 月には 17.7ha の公園内にある約 2,000 本のヤマザクラ等が美しさを競うように開花する。
- D 小川原湖畔の姉妹姫像……………約千三百年前に都から姿を消した父を追い掛けた玉代姫と勝世姫の姉妹が、父の死を知って絶望し、湖に身を投げたという小川原湖伝説の姉妹像
- E 奥入瀬溪流……………十和田湖から流れ出し、子の口から麓川と合流するまでの 14.2km。溪流沿いには遊歩道が整備され、清冽な溪流と樹木が四季ごとに様々な表情を見せる。
- F 十和田湖……………青森県と秋田県の県境にまたがり、標高 400m に位置する水深 327m のカルデラ湖。
- G 自由の女神像……………青森県上北郡おいらせ町いちょう公園内にあり、米国、ニューヨークと同緯度で結ばれていることから、北緯 40 度 40 分の「4」の数字にこだわり、本家の 4 分の 1 の大きさで建立された。

3 地域農業の概要

当地域の農業は、水稻を中心としながらも内陸部では畑作や酪農も行われている。特に中部地域は八甲田山の噴火による、火山灰の堆積土壌であり、丘陵地では根菜類等の野菜の生産が、また北部の地域では広大な土地を利用した畜産業など、その地域の特性を生かした農業経営が行われ、それぞれ県内の生産額において高い位置を占めている。

上北管内での一次産業の就業人口割合は青森県全体の割合と同程度であるが、東北全体や全国の値と比較すると高い。

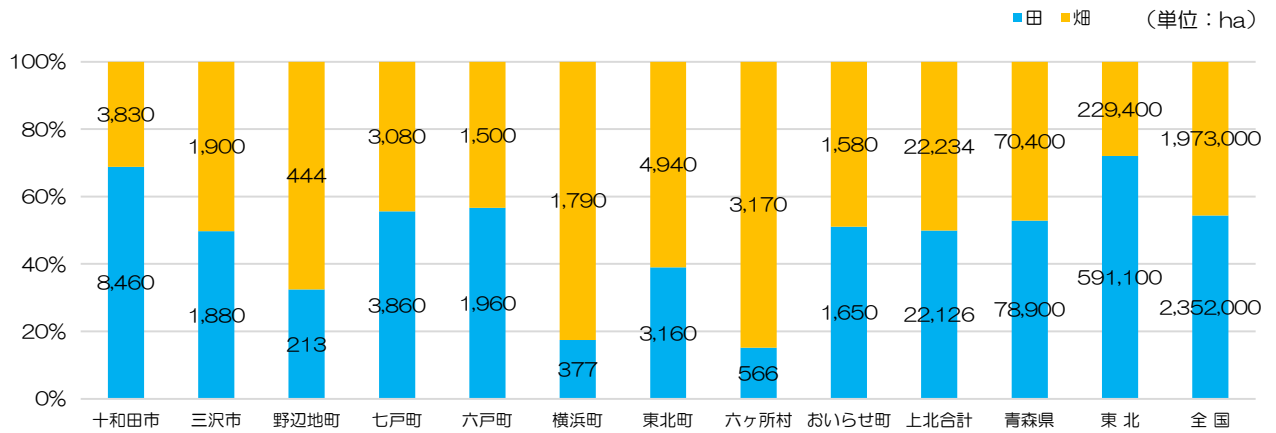


市町村	市町村コード	総面積 (km ²)	人口 (人)	65歳以上の人口 (人)	高齢化率 (%)	総戸数 (戸)	産業別就業人口（15才以上） (人)				総数
							1次産業	2次産業	3次産業		
							内農業				
十和田市	206	725.7	60,378	20,320	34%	25,540	3,422	3,220	6,518	18,681	29,441
三沢市	207	119.4	39,152	10,385	27%	17,252	1,296	1,221	4,471	13,053	19,186
野辺地町	401	81.7	12,374	4,713	38%	5,433	444	221	1,526	3,903	5,951
七戸町	402	337.2	14,556	5,943	41%	5,447	1,538	1,477	1,669	4,317	7,546
六戸町	405	83.9	10,447	3,531	34%	3,840	1,021	1,009	1,296	3,090	5,467
横浜町	406	126.4	4,229	1,691	40%	1,813	664	408	650	941	2,257
東北町	408	326.5	16,428	6,300	38%	5,871	2,080	1,870	1,964	4,580	8,730
六ヶ所村	411	252.6	10,367	2,618	26%	5,194	686	518	2,669	3,068	6,441
おいらせ町	412	72.0	24,273	6,671	28%	9,258	1,015	975	3,403	7,734	12,310
上北合計	—	2,125.3	192,204	62,172	34%	79,648	12,166	10,919	24,166	59,367	97,329
青森県	—	9,645.1	1,237,984	412,943	34%	511,526	67,001	58,666	118,134	404,441	589,576
上北 / 県 (%)	—	22.0	15.5	15.1	—	15.6	18.2	18.6	20.5	14.7	16.5
東北	—	66,947.5	8,611,195	2,746,233	32%	3,512,598	309,411	278,790	1,014,409	2,745,418	4,069,238
全国	—	377,969.3	126,146,099	35,335,805	29%	55,830,154	1,962,762	1,769,959	13,259,479	40,679,332	55,901,573

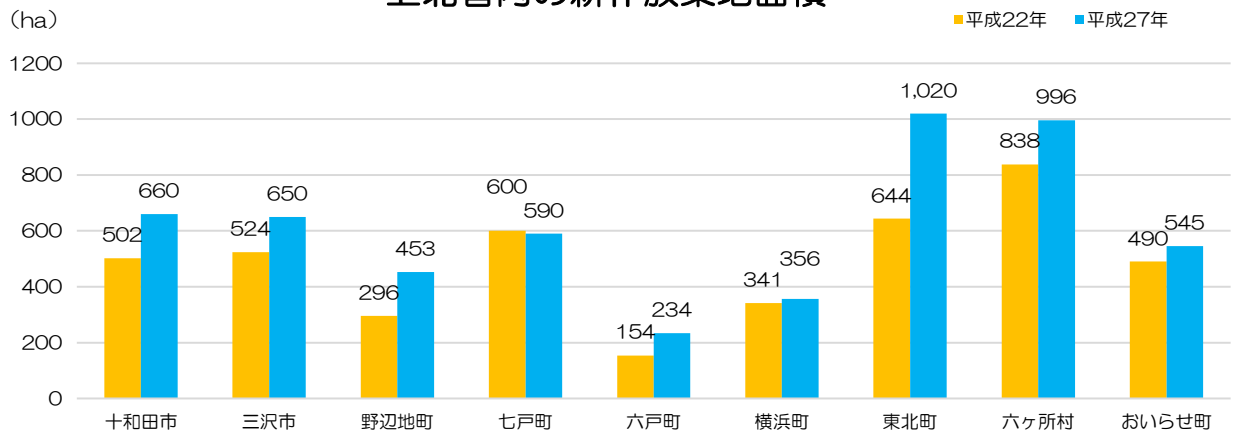
参照 総面積：令和5年度全国都道府県市区町村別面積調
 人口、65歳以上の人口、総戸数（世帯数総数）：令和2年度国勢調査
 高齢化率：総人口から年齢不詳人口を引いた人数を母数として算出

上北管内での田、畑の比率については、地域の特性が表れている。また、耕作放棄地面積については、ほとんどの市町村で増加傾向にある。

令和4年 耕地面積の比較



上北管内の耕作放棄地面積



	販売農家数 (戸)				耕地面積 (ha)			耕作放棄地面積 (ha)	
	販売農家	専業	兼業		田	畑	総計	平成22年	平成27年
			第一種	第二種					
十和田市	1,933	農林業センサス2020 調査結果未公表			8,460	3,830	12,290	502	660
三沢市	395				1,880	1,900	3,780	524	650
野辺地町	57				213	444	657	296	453
七戸町	791				3,860	3,080	6,940	600	590
六戸町	611				1,960	1,500	3,460	154	234
横浜町	127				377	1,790	2,167	341	356
東北町	887				3,160	4,940	8,100	644	1,020
六ヶ所村	177				566	3,170	3,736	838	996
おいらせ町	398				1,650	1,580	3,230	490	545
上北合計	5,376				22,126	22,234	44,360	4,389	5,504
青森県	29,022				78,900	70,400	149,300	15,212	17,320
上北 / 県 (%)	18.5				28.0	31.6	29.7	28.9	31.8
東北	196,614				591,100	229,400	820,500	76,112	89,568
全国	1,092,250				2,352,000	1,973,000	4,325,000	395,981	423,064

販売農家数：2020年（令和2年）農林業センサス

耕地面積：令和4年度作物統計調査

耕作放棄地面積：2010、2015年農林業センサス（2020年より調査対象外）

※ 表等の数値は、四捨五入などにより合計値と内訳が一致しないことがある。

4 基盤等の整備状況

1. 水田の整備状況

上北管内の水田面積は22,125haで、県全体の78,900haの28%であり、令和4年度末までの水田の整備率は、県全体の86.0%に対し、管内では84.7%となっている。そのうち、20a以上の整備率は56.4%、20a未満の整備率は28.3%となっている。

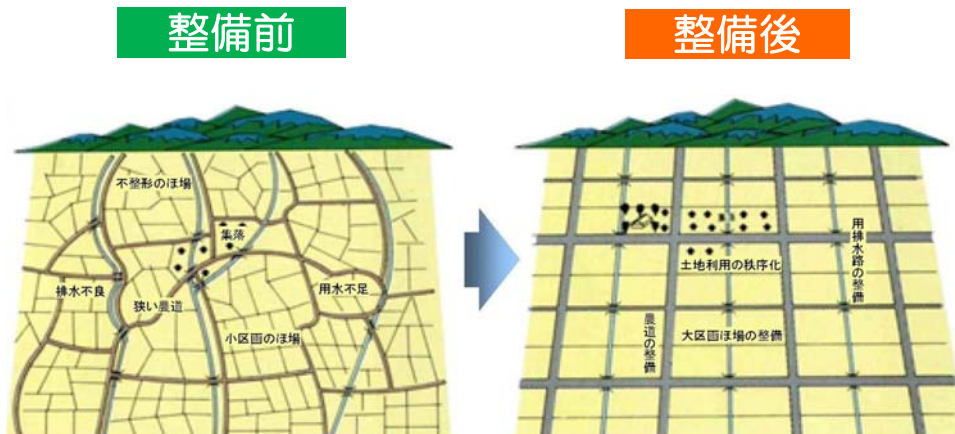
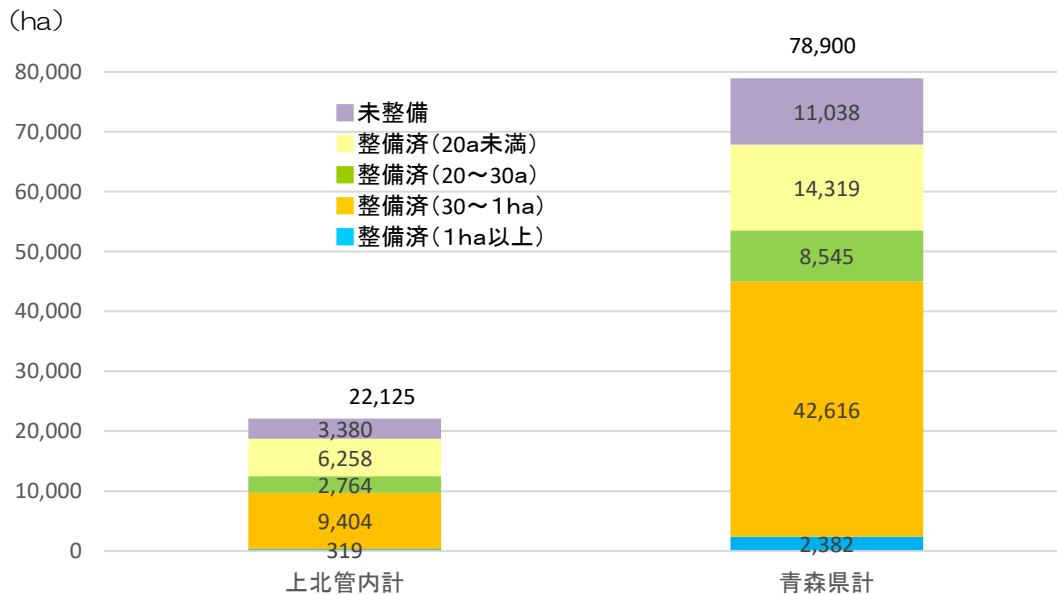
(単位：ha、%)

地域	水田面積 ①	R4まで整備済面積		左の内訳					
		(20a以上) ②		1ha以上 ③		1ha未満 30a以上 ④		30a未満 20a以上 ⑤	
上北管内計	22,125	12,487	(56.4%)	319	(1.4%)	9,404	(42.5%)	2,764	(12.5%)
青森県計	78,900	53,543	(67.9%)	2,382	(3.0%)	42,616	(54.0%)	8,545	(10.8%)

地域	R4まで整備済面積		未整備面積	
	(20a未満) ⑥		⑦=①-②-⑥	
上北管内計	6,258	(28.3%)	3,380	(15.3%)
青森県計	14,319	(18.1%)	11,038	(14.0%)

参照 整備面積は、令和2年度までの農業基盤情報基礎調査に令和3、4年度の「青森県農村整備課調べ」の面積を合算したもの。

※表の数値は四捨五入などにより、合計値と内訳が一致しないことがある。



2. 農業集落排水施設の整備状況

管内の事業実施状況

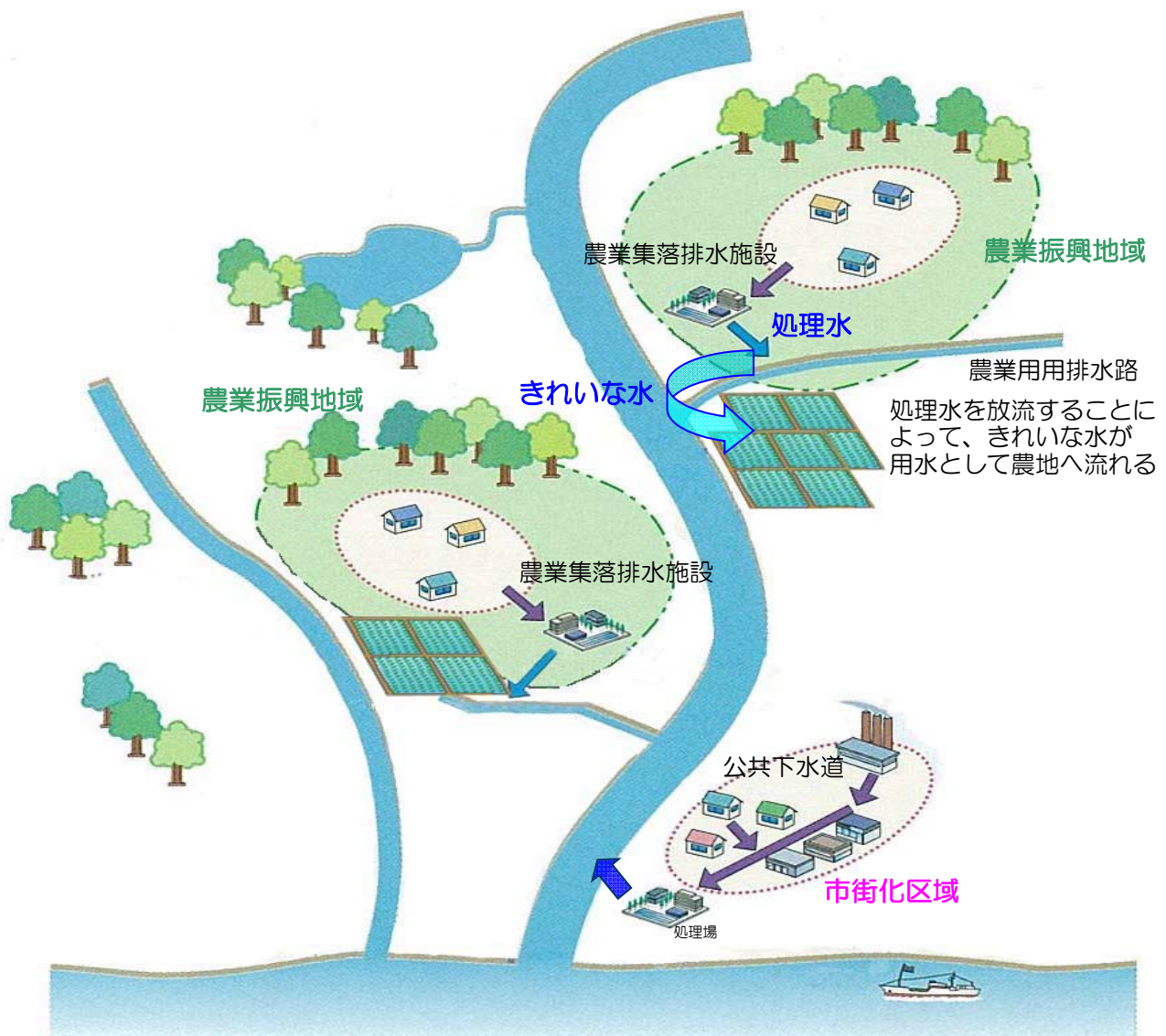
農業集落排水処理区域内の定住人口は、青森県全体で約9.6千人、上北管内では約1.7千人となっており、農業集落排水整備人口の割合は、青森県全体で8.0%、上北管内では9.2%となっている。

R5.4.1現在

市町村名	住民基本台帳人口(人)	農業集落排水処理区域内定住人口(人)	農業集落排水整備人口の割合(%)	市町村名	住民基本台帳人口(人)	農業集落排水処理区域内定住人口(人)	農業集落排水整備人口の割合(%)
十和田市	58,555	6,702	11.4	東北町	16,568	909	5.5
三沢市	37,864	4,411	11.6	六ヶ所村	9,831	711	7.2
野辺地町	12,187	0	-	おいらせ町	25,107	2,178	8.7
七戸町	14,478	822	5.7	管内計	189,591	17,471	9.2
六戸町	10,774	1,496	13.9	青森県計	1,215,085	96,871	8.0
横浜町	4,227	242	5.7				

※住民基本台帳人口は令和5年4月1日時点の数値。

※農業集落排水処理区域内定住人口は令和5年3月31日時点の数値。



3. 農業集落排水事業実施地区

令和5年3月末現在

市町村名	事業名	地区名	着工年 完了年	供用開始 年度		計画時現況人口			処理区域内供用状況						加入率
						全体	定住	流入	全体	定住 I	流入	うち水洗便所設置済			現況 = II / I × 100
												全体	定住 II	流入	
十和田市	一般	切田	S62	H2	人口	921	879	42	461	427	34	457	423	34	99.1
			H2												
	一般	深持	H3	H6	人口	1,300	1,233	67	962	762	200	943	743	200	97.5
			H5												
	一般	赤沼	H5	H8	人口	630	612	18	432	381	51	422	371	51	97.4
			H9												
	一般	中振	H5	H9	人口	363	283	80	213	136	77	212	135	77	99.3
			H8												
	一般	晴山	H6	H11	人口	666	653	13	489	474	15	473	458	15	96.6
			H11												
	緊急	六日町	H8	H12	人口	943	942	1	583	576	7	557	550	7	95.5
			H13												
	緊急	洞内	H12	H15	人口	1,836	1,520	316	1,296	979	317	1,063	909	154	92.8
			H15												
	一般	段新川口	H4	H6	人口	216	216	0	116	115	1	116	115	1	100.0
			H5												
	一般	上川目	H4	H7	人口	315	315	0	166	163	3	166	163	3	100.0
			H6												
緊急	中ノ渡	H6	H9	人口	647	432	215	489	261	228	485	259	226	99.2	
		H9													
緊急	小沢口	H8	H12	人口	1,821	933	888	1,330	536	794	1,210	528	682	98.5	
		H12													
一般	沢田	H7	H13	人口	2,102	1,975	127	1,269	1,113	156	1,191	1,058	133	95.1	
		H14													
一般	法量	H13	H18	人口	568	513	55	296	276	20	258	249	9	90.2	
		H17													
一般	藤島	H17	H20	人口	634	553	81	442	360	82	426	344	82	95.6	
		H20													
一般	立崎	H18	H22	人口	183	183	0	143	143	0	141	141	0	98.6	
		H21													
(計)	15地区			人口	13,145	11,242	1,903	8,687	6,702	1,985	8,120	6,446	1,674	96.2	
(内供用)	15地区			人口	13,145	11,242	1,903	8,687	6,702	1,985	8,120	6,446	1,674	96.2	
三沢市	一般	三沢西部	H9	H12	人口	1,394	1,101	293	988	699	289	975	688	287	98.4
			H13												
	一般	三沢東部	H13	H18	人口	3,454	3,108	346	2,579	2,416	163	2,114	2,038	76	84.4
			H20												
	一般	三沢南部	H20	H25	人口	1,650	1,507	143	1,442	1,296	146	877	731	146	56.4
H24															
(計)	3地区			人口	6,498	5,716	782	5,009	4,411	598	3,966	3,457	509	78.4	
(内供用)	3地区			人口	6,498	5,716	782	5,009	4,411	598	3,966	3,457	509	78.4	
七戸町	一般	中野西	H11	H15	人口	459	453	6	289	283	6	233	227	6	80.2
			H14												
	一般	四ヶ村	H14	H18	人口	766	736	30	547	539	8	422	420	2	77.9
			H17												
(計)	2地区			人口	1,225	1,189	36	836	822	14	655	647	8	78.7	
(内供用)	2地区			人口	1,225	1,189	36	836	822	14	655	647	8	78.7	

市町村名	事業名	地区名	着工年 完了年	供用開始 年度		計画時現況人口			処理区域内供用状況						加入率
						全体	定住	流入	全体	定住 I	流入	うち水洗便所設置済			現況 = II / I × 100
												全体	定住 II	流入	
六戸町	一般	金矢	H5 H8	H8	人口	525	523	2	367	332	35	364	329	35	99.1
	緊急	七百	H6 H9	H9	人口	1,429	1,227	202	1,116	906	210	1,032	822	210	90.7
	緊急	岡沼	H9 H12	H13	人口	401	386	15	303	258	45	294	249	45	96.5
	(計)	3地区			人口	2,355	2,136	219	1,786	1,496	290	1,690	1,400	290	93.6
	(内供用)	3地区			人口	2,355	2,136	219	1,786	1,496	290	1,690	1,400	290	93.6
横浜町	一般	百目木	H5 H8	H9	人口	416	370	46	248	242	6	208	202	6	83.5
	(計)	1地区			人口	416	370	46	248	242	6	208	202	6	83.5
	(内供用)	1地区			人口	416	370	46	248	242	6	208	202	6	83.5
東北町	一般	甲地	H4 H7	H8	人口	907	741	166	655	451	204	614	419	195	92.9
	一般	千曳	H9 H13	H14	人口	790	641	149	466	368	98	422	333	89	90.5
	一般	菩提寺	H12 H15	H16	人口	160	160	0	90	90	0	87	87	0	96.7
	(計)	3地区			人口	1,857	1,542	315	1,211	909	302	1,123	839	284	92.3
	(内供用)	3地区			人口	1,857	1,542	315	1,211	909	302	1,123	839	284	92.3
おいらせ町	一般	古間木山	H7 H13	H12	人口	1,929	1,646	283	2,434	2,178	256	2,434	2,178	256	100.0
	(計)	1地区			人口	1,929	1,646	283	2,434	2,178	256	2,434	2,178	256	100.0
	(内供用)	1地区			人口	1,929	1,646	283	2,434	2,178	256	2,434	2,178	256	100.0
六ヶ所村	一般	二又	H5 H7	H8	人口	222	207	15	136	112	24	127	103	24	92.0
	一般	出戸	H7 H9	H10	人口	460	247	213	330	252	78	324	246	78	97.6
	一般	千樽	H9 H10	H11	人口	101	99	2	51	49	2	50	48	2	98.0
	一般	戸鎖	H10 H13	H14	人口	627	559	68	306	298	8	293	288	5	96.6
	(計)	4地区			人口	1,410	1,112	298	823	711	112	794	685	109	96.3
	(内供用)	4地区			人口	1,410	1,112	298	823	711	112	794	685	109	96.3
合 計	(計)	32地区			人口	28,835	24,953	3,882	21,034	17,471	3,563	18,990	15,854	3,136	90.7
	(内供用)	32地区			人口	28,835	24,953	3,882	21,034	17,471	3,563	18,990	15,854	3,136	90.7

5 農業農村整備の概要

1. あおもり水土里づくり推進プラン —青森県農業農村整備中期推進方針—

基本的な考え方

県の基本計画である「青森県基本計画『選ばれる青森』への挑戦」において、「攻めの農林水産業」を重要な政策の1つとして位置付けて推進しており、取り巻く環境変化に対応しながら、農林水産業の持続的成長と共生社会の実現を目指すこととしています。

こうした中で、農業農村整備は、「攻めの農林水産業」の強力かつ着実な推進に資するため、「豊かで力強い農業により攻める」、「農業・農村の安全・安心を守る」、「魅力的で活力ある農村をつくる」を柱に施策を展開し、「豊かで持続可能な農業・農村の実現」を目指します。

施策体系

◆豊かで力強い農業により攻める

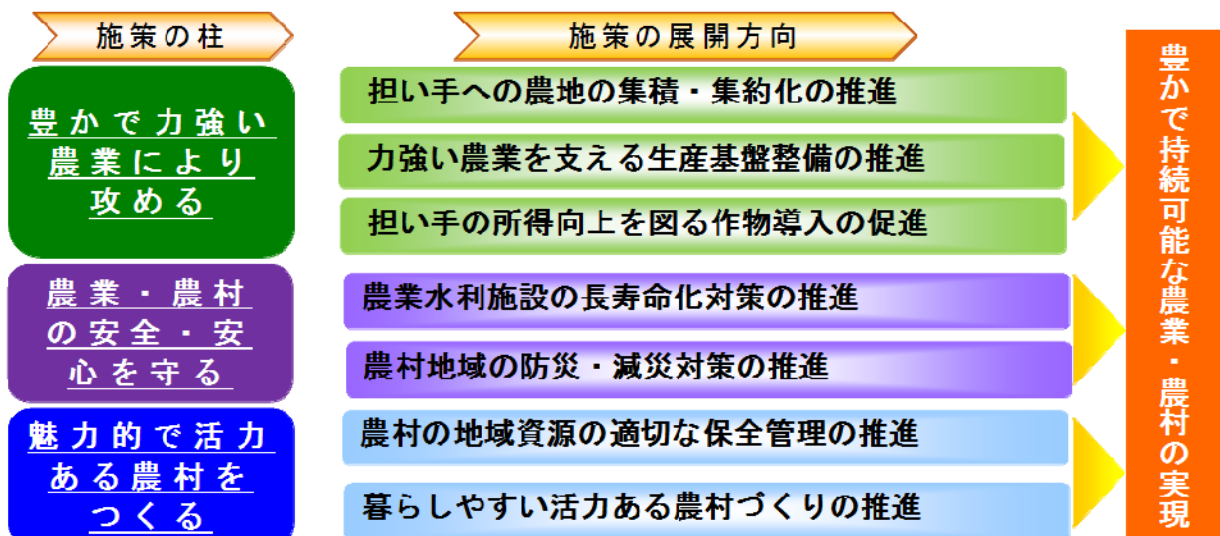
担い手が活躍する強い農業基盤づくりとして、農作業の省力化と生産コストの低減を図る農地の大区画化や、稲作農業から野菜などの高収益作物への転換を可能とする水田の汎用化・畑作化などの基盤整備により担い手の所得向上を図るとともに、農地中間管理機構との連携した担い手への農地の集積・集約化を推進します。

◆農業・農村の安全・安心を守る

農村地域の安全・安心を守るため、老朽化した農業水利施設の長寿命化対策や、ため池などの耐震化や集中豪雨等による農村地域の洪水被害を防止する取組により、農村地域の防災・減災対策を推進します。

◆魅力的で活力ある農村をつくる

農業・農村の多面的機能の発揮に向けて、農村の地域資源の適切な保全管理を推進します。また、農村生活環境の更新整備などの取組により、暮らしやすい活力ある農村づくりを推進します。



1-1. 管内の取組事例

豊かで力強い農業により攻める

土場川地区【経営体育成基盤整備事業】七戸町・東北町

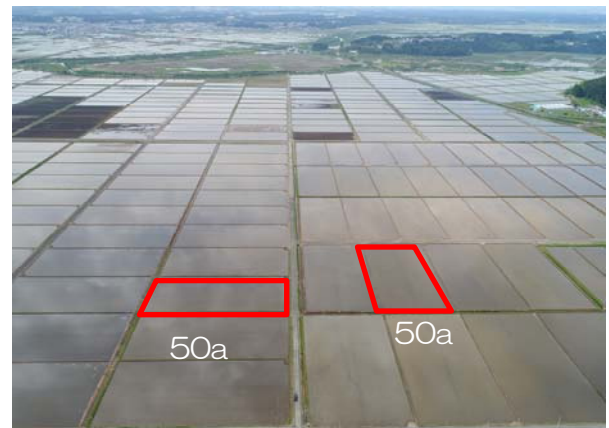
七戸川と土場川に挟まれた本地域では、区画整理や揚排水機場の更新を目的に、平成27年度から受益面積約500haの大型ほ場整備事業を実施しています。

ほ場の多くが10a~20aの小区画、水路は用排兼用土水路、暗渠排水は未整備のため排水不良であることから、効率的な営農や高収益作物の導入に支障を来していました。

事業では、担い手農家に農地を集積・集約するとともに、ほ場の大区画化と併せて暗渠排水・用排水路や老朽化した揚排水機場を一体的に整備することで、慢性的な排水不良を解消し、水田の汎用化を実現させ、収益力のあるにんにくやたまねぎ等の高収益作物の導入による農家所得の向上を目指しています。



整備前



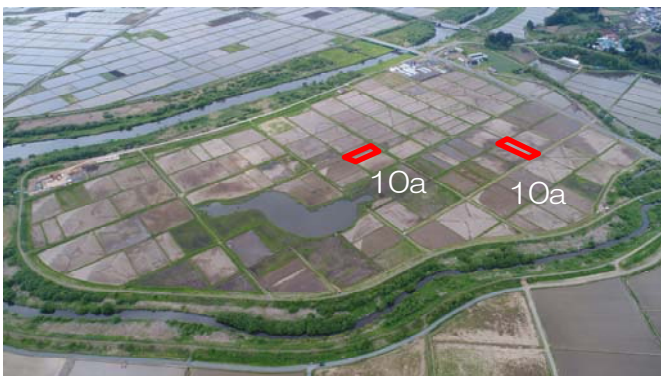
整備後

赤川地区【経営体育成基盤整備事業】東北町

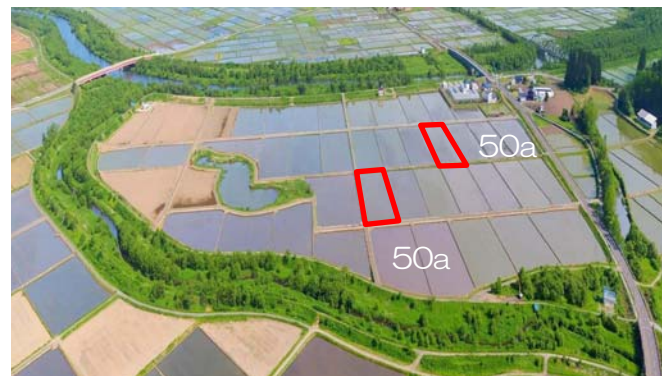
本地区は、東北町の南東部に位置し、一級河川高瀬川及び同水系赤川に囲まれた水田地帯です。

本地区の現況水田は10a区画で、現況道路は幅員が2.0m程度と狭小であり、水路は用排兼用の土水路で維持管理に多大な労力を要していました。

このことから赤川揚水機場掛りを主水源とする用水掛かりを一定区域に設定し、農地の集積・集約や水田の大区画化・汎用化を図るため、ほ場整備事業を平成30年度から実施しており、令和5年度の完了を予定しています。



整備前



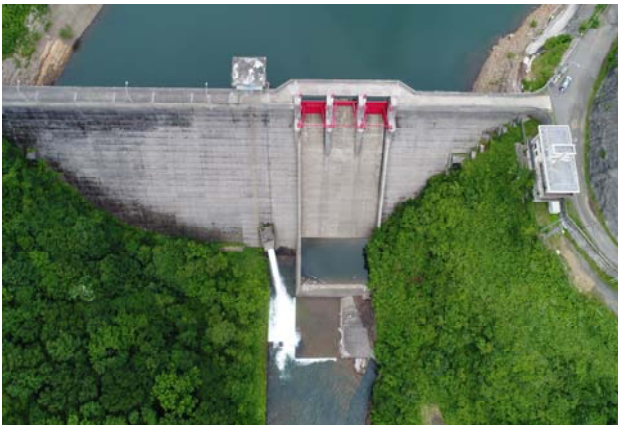
整備後

農業・農村の安全安心を守る

天間ダム地区【防災ダム事業・農業水利施設保全合理化事業】七戸町・東北町

本ダムは、昭和 43 年に県が造成した「治水」と「利水」を併せ持つ農業用ダムです。造成から約 50 年が経過し、管理棟や機械・電気設備の劣化が著しく、特に洪水吐ゲート等のゲート類は腐食や発錆が進行して開閉の不具合や設備の損壊が危惧される状況です。

そこで、平成 29 年度から防災ダム事業と農業水利施設保全合理化事業を組み合わせ、老朽化した施設の更新整備を実施し、ダム下流域の災害を未然に防止するとともに、農業生産の維持と農業経営の安定を図ることとしています。



天間ダム全景



天間ダム管理所

上谷地中堤地区【ため池等整備事業】おいらせ町

上谷地中堤は、おいらせ町の東部、旧百石町役場から北東 2.7km に位置する県の防災重点ため池に指定されている農業用ため池です。

平成 29 年度に行った耐震性能照査では、基礎地盤を含めた浸透量の計算値が許容を上回ったほか、すべり破壊に対する堤体斜面の安全率が許容を下回る結果でした。

このことから、地震や洪水により堤体が決壊するおそれがあり、万が一決壊した場合は下流の農地や施設等に甚大な被害を生じさせることとなるため、早急な改修が必要となっていることから、令和 3 年度からため池等整備事業を実施しています。



上谷地中堤地区の現況

魅力的で活力ある農村をつくる

北東北地区【中山間地域総合整備事業】東北町

中山間地域における農業生産基盤の整備と農村生活環境基盤の整備を総合的に行い、農業農村の活性化を図ることを目的に、平成27年度から東北町全域を対象にして中山間地域総合整備事業を実施しています。

農業用排水路や農道を整備することで、維持管理経費や生産コストの低減を図り、品質と生産性の向上を目指しています。また、集落内の道路を整備することで、日常生活の利便性や営農の合理化を図るとともに、地域住民の従来の安全性を確保し、集落防災と安全性の向上を図ることとしています。



農道：寒水



農用排：切佐坂（環境配慮型水路）

十和田市南部地区【通作条件整備事業】十和田市

本地区では、供用開始から40年以上も経過し、経年劣化によるクラックやわだち掘れが発生していることから、農耕車輛や一般車輛走行時の安全確保に支障を来し、このままでは整備時に発揮していた農道機能の維持ができなくなる恐れがあるため、令和3年度～令和6年度の工期で路面改良を行っており、農道機能の保全と交通の安全確保に努めてきた。



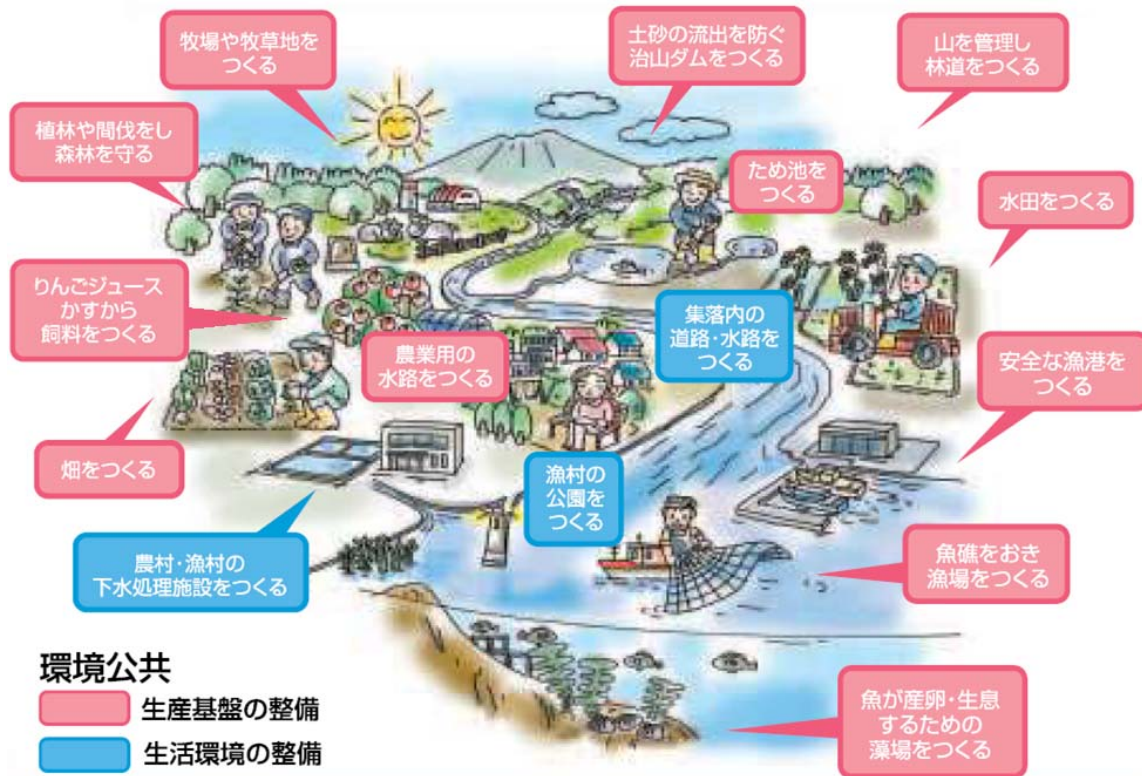
十和田南部地区の現況

2. 環境公共

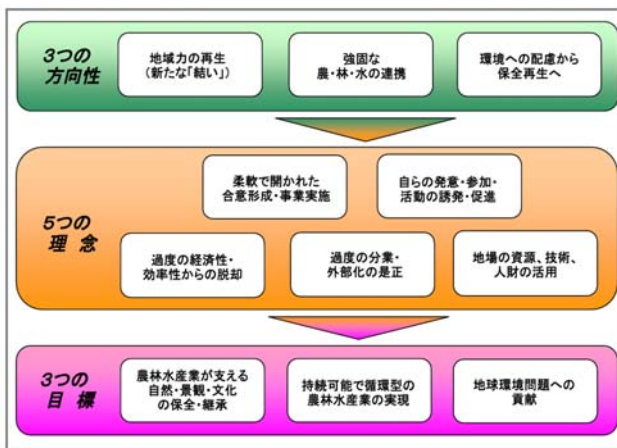
「環境公共」の定義

農山漁村では、自立した農林水産業が営まれ、地域コミュニティが存続することによって、豊かな自然や美しい景観、伝統的な風習・文化などかけがえのない地域資源を将来に引き継いでいくことが可能となります。

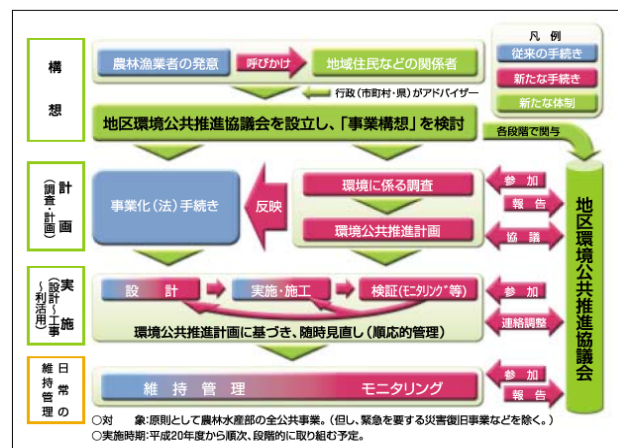
このため、青森県では“農林水産業を支えることは地域の環境を守ることにつながる”との観点から、農林水産業の生産基盤や農山漁村の生活環境などの整備を行う公共事業を「環境公共」と位置付けています。



「環境公共」の基本的方向



「環境公共」の手続きと体制



2-1. 環境公共の取組事例

環境公共推進プロジェクト「天間林小学校ダム学習会」七戸町

令和5年10月11日（水）に、七戸町立天間林小学校の4年生を対象とした環境公共推進プロジェクトを七戸町で実施しました。

この活動は天間林小学校の社会科見学の 일환として、上北地域県民局地域農林水産部と天間林土地改良区が合同で天間ダム及び農業水利施設の学習を行ったもので、県民局では天間ダム現地において、ダムの役割、水循環、田んぼの役割、また環境公共の説明を担当しました。

天間ダムの見学では、県民局職員から天間ダムの概要や役割のほか、環境公共について説明し、水の流れや大切さを学んでもらいました。



天間ダムにおける校外学習の様子

北三沢地区【経営体育成基盤整備事業】三沢市

令和5年9月7日（木）に北三沢地区で、三沢市立おおぞら小学校の4～6年生を対象にした稲刈り体験学習が実施されました。

本地区は、三沢市北部に広がる仏沼の西側に位置する北三沢地区では、平成22年度から平成27年度にかけて約100ha、北三沢地区に隣接した八幡地区では平成27年度から令和元年度にかけて約24haの区画整理を実施しました。整備された農地では、平成23年度に設立された農事組合法人フラップあぐり北三沢が地域の担い手となり、稲作を中心とした営農を行っています。

また、平成29年度からは農事組合法人フラップあぐり北三沢や北三沢土地改良区、三沢市立おおぞら小学校が連携して学校田を開設し、環境教育の場として活用されています。



北三沢地区における稲刈り体験の様子

3. 多面的機能支払交付金

◆目的

近年の農村地域の過疎化、高齢化、混住化等の進行に伴う集落機能の低下により、地域の共同活動によって支えられている多面的機能の発揮に支障が生じつつあります。また、地域の共同活動の困難化に伴い、農用地、水路、農道等の地域資源の保管理に対する担い手農家の負担の増加も懸念されています。

そこで、農業・農村の有する多面的機能が今後とも適切に維持・発揮されるようにすると共に、担い手農家への農地集積という構造改革を後押しするものです。

◆制度内容

1) 交付単価

① 農地維持支払

基本単価≪10a当たり 田：3,000円/年、畑：2,000円/年、草地：250円/年≫

② 資源向上支払（共同活動）

≪10a当たり 田：2,400円/年 畑：1,440円/年 草地：240円/年≫

※取組を5年間以上継続している農用地については、単価は0.75を乗じた額となる。

③ 資源向上支払（長寿命化）

≪10a当たり 田：4,400円/年 畑：2,000円/年 草地：400円/年≫

※①、②、③を一緒に取り組む場合は、②の単価は0.75を乗じた額となる。

2) 令和5年度 実施状況

農地維持支払

市町村	地区数	交付金算定面積 (ha)				交付金 (千円)
		田	畑	草地	計	
十和田市	45	4,194	0	0	4,194	125,995
三沢市	1	0	133	0	133	2,650
野辺地町	3	62	56	0	118	2,973
七戸町	10	1,805	0	0	1,805	54,147
六戸町	10	797	122	0	920	26,371
東北町	6	651	0	0	651	19,594
六ヶ所村	8	244	90	270	604	10,060
おいらせ町	1	104	0.4	0	105	3,139
計	84	7,857	401	270	8,528	244,929

※単位未満は四捨五入のため、計と一致しない場合がある。

令和5年4月時点

資源向上支払(共同活動)

市町村	地区数	交付金算定面積 (ha)				交付金 (千円)
		田	畑	草地	計	
十和田市	32	3,319	0	0	3,319	53,997
三沢市	1	0	133	0	133	1,481
七戸町	8	1,510	0	0	1,510	24,249
六戸町	10	797	122	0	920	15,197
東北町	4	609	0	0	609	9,668
六ヶ所村	7	227	90	270	587	4,754
おいらせ町	1	104	0.4	0	105	1,569
計	63	6,567	345	270	7,182	110,914

※単位未満は四捨五入のため、計と一致しない場合がある。

令和5年4月時点

資源向上支払(長寿命化)

市町村	地区数	交付金算定面積 (ha)				交付金 (千円)
		田	畑	草地	計	
十和田市	16	750	0	0	750	24,554
七戸町	3	192	0	0	192	7,059
六戸町	6	542	26	0	568	18,679
おいらせ町	1	104	0.4	0	105	2,000
計	26	1,588	26	0	1,614	52,291

※単位未満は四捨五入のため、計と一致しない場合がある。

令和5年4月時点



農地維持支払（農道の草刈り）
老部川水土里保全隊（六ヶ所村）



資源向上支払（共同活動）（植栽）
三本木地域水土里保全隊（おいらせ町）

4. 中山間地域等直接支払交付金

◆ 目的

中山間地域等では、高齢化が進む中で平地に比べ傾斜地が多く農業の生産条件が不利なことから、担い手の減少や荒廃農地の増加等により、農業・農村が有する水源涵養や洪水防止等の多面的機能の低下が心配されています。

本制度は、中山間地域等で農地を耕作している農業者等に交付金を直接支払い、農業生産の維持を通じて多面的機能を確保する取組であり、集落協定や個別協定に基づいて行われる農業生産活動や多面的機能の維持につながる活動などを支援するものです。

◆ 制度内容

1) 実施期間（第5期対策）

令和2年度から令和6年度までの5年間

2) 対象地域

地域振興9法（「特定農山村法」「山村振興法」「過疎法」「半島振興法」「棚田地域振興法」他）に指定されている地域【通常地域】及びこれに準じるとして知事が認める地域【特認地域】

3) 対象農用地の傾斜要件等

- ① 急傾斜の農用地（田：1/20以上、畑・草地・採草放牧地：傾斜度15度以上）
- ② 緩傾斜の農用地（田：1/100以上、畑・草地・採草放牧地：傾斜度8度以上）他

4) 対象農用地の団地要件等

① 集落協定

1ha以上のまとまりを持つ一団の農用地（連担していなくても集落協定に基づく農用地の保全に向けた共同取組活動が行われる複数の団地の合計面積が1ha以上であるときは対象とできる。）

② 個別協定

認定農業者等が利用権設定や作業委託を受けている農地（基本的に自作地は対象外であるが、3ha以上経営している場合や一団の農用地全てを耕作している場合は自作地も対象とすることができる。）

5) 活動要件

① 農業生産活動を継続するための活動

集落マスタープランの作成、農業生産活動等、多面的機能を増進する活動

② 体制整備のための前向きな活動

集落戦略（集落全体の将来像を明らかにするための重要な指針）の作成

6) 交付単価

（単位：円/10a）

地 目 等	田	畑	草 地	採草放牧地
急 傾 斜	21,000	11,500	10,500	1,000
緩 傾 斜 等	8,000	3,500	3,000	300

※農業生産活動等に加えて、体制整備のための前向きな活動を実施しない場合、交付単価は8割となる。

7) 令和5年度 実施状況

市 町 村	協 定 数	交 付 金 算 定 面 積 (ha)				交 付 金 (千 円)
		田	畑	草 地	計	
十和田市	15	185	0	0	185	31,523
七戸町	4	85	0	0	85	12,780
横浜町	19	315	0	0	315	25,233
東北町	1	130	0	0	130	1,040
六ヶ所村	2	0	0	220	220	6,590
計	41	715	0	220	934	77,167

※単位未満は四捨五入のため、計と一致しない場合がある。

令和5年4月時点



農道の草刈り
野左掛集落協定（七戸町）



畦畔と水路の草刈り
大豆田第2集落協定（横浜町）

5. 農業農村整備事業費の概要

5-1 事業別シェア

単位：千円

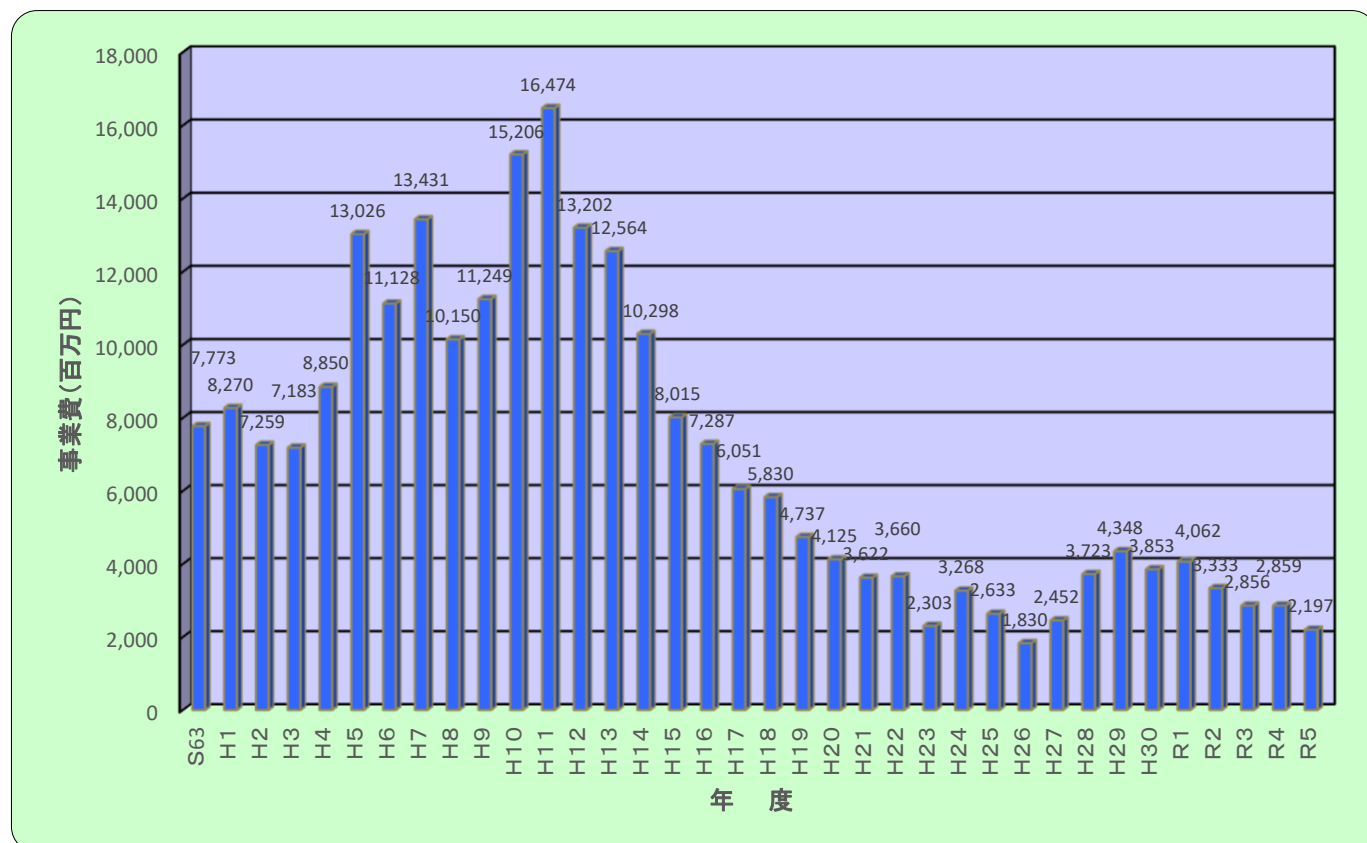
事業名	全体	シェア %	令和4年度まで	シェア %	令和4年度	シェア %	令和5年度	シェア %	備考
担い手への農地の集積の推進	17,657,000	55.5	11,146,807	57.1	1,055,161	36.9	320,008	14.6	
担い手の育成に資する生産基盤整備の推進	2,720,200	8.5	615,708	3.2	235,308	8.2	468,000	21.3	
農業水利施設のストックマネジメントの推進	732,415	2.3	1,027,566	5.3	139,543	4.9	192,844	8.7	
活力ある安全・安心な農村づくりの推進	10,733,386	33.7	6,720,429	34.4	1,428,686	50.0	1,216,500	55.4	
合計	31,843,001	100.0	19,510,510	100.0	2,858,698	100.0	2,197,352	100.0	事業費総括表合計

注1) 本表は令和5年度の継続及び新規地区、及び令和4年度完了地区に係る事業費を掲載。

注2) 令和4年度欄には、令和4年度補正予算を含む。

注3) 令和5年度欄は、令和5年度県当初予算。

5-2 事業費の推移



注) 令和3年度までは事業費に工事雑費を加算した金額で算出。

5-3 事業費総括表

(単位：千円)

区分	事業名	新規・継続地区	令和4年度完了地区	全体事業費	令和4年度まで	令和4年度	令和5年度	令和6年度以降
担い手への農地の集積の推進	経営体育成基盤整備事業	3	0	17,657,000	11,146,807	1,055,161	320,008	6,190,185
	小計	3	0	17,657,000	11,146,807	1,055,161	320,008	6,190,185
担い手の育成に資する生産基盤整備の推進	通作条件整備事業	6	0	1,670,200	343,708	189,308	269,000	1,057,492
	農業水利施設保全合理化事業	1	0	1,050,000	272,000	46,000	199,000	579,000
	小計	7	0	2,720,200	615,708	235,308	468,000	1,636,492
農業水利施設のストックマネジメントの推進	基幹水利施設管理事業	1	0	-	490,080	30,000	30,000	-
	基幹水利施設管理体制整備促進事業	0	1	270,167	190,082	200	0	0
	水利施設管理強化事業（支援事業）	1	0	106,694	49,074	49,074	57,620	0
	ダム管理事業	5	0	355,554	298,330	60,269	57,224	-
	小計	7	1	732,415	1,027,566	139,543	144,844	0
活力ある安全・安心な農村づくりの推進	ため池等整備事業	4	1	1,383,286	331,486	181,486	212,000	839,800
	防災ダム事業	4	0	3,383,000	2,261,800	374,700	291,500	829,700
	農業水路等長寿命化・防災減災事業	4	0	929,000	45,000	45,000	433,000	451,000
	集落基盤整備事業	1	0	745,000	755,243	18,000	0	0
	中山間地域総合整備事業	2	0	3,755,600	2,789,400	477,000	280,000	686,200
	小計	15	1	10,195,886	6,182,929	1,096,186	1,216,500	2,806,700
県営事業計		32	2	31,305,501	18,973,010	2,526,198	2,149,352	10,633,377
活力ある安全・安心な農村づくりの推進	小水力活用農村活性化発電施設整備事業	0	1	389,500	389,500	188,500	-	-
	農業集落排水事業	0	1	148,000	148,000	144,000	-	-
	小計	0	2	537,500	537,500	332,500	0	0
農業水利施設のストックマネジメントの推進	土地改良施設維持管理適正化事業	7	5	-	-	-	48,000	-
	小計	7	5	0	0	0	48,000	0
団体営事業計		7	7	537,500	537,500	332,500	48,000	0
合計		39	9	31,843,001	19,510,510	2,858,698	2,197,352	10,633,377

注1) 本表は令和5年度の継続及び新規地区、及び令和4年度完了地区に係る事業費を掲載。

注2) 令和4年度欄には、令和4年度補正予算を含む。

注3) 令和5年度欄は、令和5年度県当初予算。

6. 実施地区の概要

6-1 県営事業地区一覧表

◆担い手への農地の集積の推進◆

事業名	地区名	受益面積 (ha)	関係市町村	全 計 工 度 年	完 了 年 度	年					
						全 体			令和4年度まで		
						事業量	事業費	事業量	事業費	事業量	事業費
経営体育成業 基盤整備事業	土場川	499.3	七戸町 東北町	H27	R9	区画整理	484.0ha	15,900,000	測量設計	一式	9,517,581
		528				暗渠排水	484.0ha		区画整理	469.6ha	
	赤川	27.2	東北町	H30	R5	揚排水機	5箇所		暗渠排水	460.0ha	
		45				農用排	15.5 km		換地計画	一式	
	赤石	36.4	十和田市	R2	R8	区画整理	26.2ha	測量設計	一式	801,000	
		48				排水機場	1箇所	区画整理	26.2ha		
計	3地区					取水工	1箇所	区画整理	32.8ha		828,226
								換地計画	一式		
							17,657,000			11,146,807	

◆担い手の育成に資する生産基盤整備の推進◆

通 作 条 件 業	十和田南部	395	十和田市	R3	R6	舗装工	2,020.1m	135,000	測量設計	一式	82,700
		285				舗装工	1,156.9m				
	中部上北	3,809	東北町	R3	R6	舗装工	3,064.8m	455,000	測量設計	一式	191,008
		1,503				橋梁工	210.3m		舗装工	1,450.8m	
	上谷地	182	おいらせ町・ 六戸町	R4	R7	舗装工	1,895.0m	241,000	測量設計	一式	25,000
		122				舗装工	80.0m				
	有戸	350	野辺地町	R4	R8	舗装工	3,400.0m	309,000	測量設計	一式	45,000
		198				舗装工	760.0m				
	東部三沢第2	3,713	三沢市	R5	R9	路面改良	2,968.4m	271,200	—	—	—
		614									
	有畑	230	横浜町	R5	R8	路面改良	3,065.0m	259,000	—	—	—
		209				橋梁補修	一式				
計							1,670,200			343,708	

農業水利施設 保全合理化事業	天間ダム	1,031.2	七戸町 東北町	H29	R8	機械設備 (ゲート)	一式	1,050,000	機械設備 (ゲート)	一式	272,000
		746				電気設備	一式		電気設備	一式	
計							1,050,000				

令和5年4月1日現在
(単位：千円，%)

度 割 表								負担区分			備 考 (関係土地改良区)		
令和4年度		令和5年度		進捗率	令和6年度以降			国	県	地元			
事業量	事業費	事業量	事業費		事業量	事業費							
測量設計 区画整理 暗渠排水 換地計画	一式 一式 一式 一式	827,955	測量設計 区画整理 揚排水機 換地計画	一式 一式 一式 一式	284,008	61.6	区画整理 暗渠排水 揚排水機 農用排	14.4ha 24.0ha 5箇所 15.5km	6,098,411	50 (55.0)	27.5	22.5 (17.5)	土場川 ※()は中山 間地域の負 担区分
測量設計 区画整理 暗渠排水	一式 一式 一式	23,000	測量設計 区画整理 換地計画	一式 一式 一式	6,000	100.0	区画整理 排水機揚 換地計画	一式 一式 一式	0	50.0	27.5	22.5	沼崎
測量設計 区画整理 換地計画	一式 16.2ha 一式	204,206	測量設計 区画整理 換地計画	一式 2.6ha 一式	30,000	90.3	測量設計 区画整理 取水工 換地計画	一式 1.0ha 一式 一式	91,774	55.0	27.5	17.5	奥瀬堰
		1,055,161			320,008	64.9			6,190,185				

舗装工	1,086.9m	51,300	舗装工	863.2m	47,000	96.1	附帯工	一式	5,300	50	37	13	基幹農道 保全対策型
測量設計 舗装工	一式 520.0m	68,008	測量設計 舗装工	一式 1,014.0m	102,000	64.4	舗装工 橋梁工	600.0m 210.3m	161,992	50	37	13	基幹農道 保全対策型
測量設計 舗装工	一式 80.0m	25,000	測量設計 舗装工	一式 764.0m	60,000	35.3	舗装工	1,051.0m	156,000	50	37	13	基幹農道 保全対策型
測量設計 舗装工	一式 760.0m	45,000	測量設計 舗装工	一式 306.7m	20,000	21.0	舗装工	2,333.3m	244,000	50	37	13	基幹農道 保全対策型
—	—	—	測量設計	一式	35,000	12.9	舗装工	2,968.4m	236,200	50	37	13	基幹農道 保全対策型
—	—	—	測量設計	一式	5,000	1.9	舗装工 橋梁補修	3,065.0m 一式	254,000	50	37	13	農道・集落 道整備事業
		189,308			269,000	36.7			1,057,492				

機械設備 (ゲート)	一式	46,000	機械設備 (ゲート)	一式	199,000	44.9	機械設備 (ゲート)	一式	579,000	55	27.5	17.5	
		46,000			199,000	44.9			579,000				

◆農業水利施設のストックマネジメントの推進◆

事業名	地区名	受益面積 (ha)	関係市町村	全計 着工 年度	完了 年度	年			
						全 体		令和4年度まで	
		受益戸数 (戸)				事業量	事業費	事業量	事業費
基幹水利施設 管理事業	相坂川左岸	5,295.3	十和田市、三沢市 七戸町、おいらせ 町、六戸町、東北 町	H19	-	法量頭首工 一式	-	法量頭首工 一式	490,080
		-				稲生川頭首工 一式		稲生川頭首工 一式	
計	1 地区								490,080

基幹水利施設 管理体制 整備促進事業	上 北	14,775.0	十和田市、三沢市 七戸町、おいらせ 町、六戸町、東北 町、八戸市、五戸 町	H30	R4	計画策定事業 一式	270,167	計画策定事業 一式	190,082
		-				推進事業 一式		推進事業 一式	
計	1 地区						270,167		190,082

水利施設管理強化 事業（支援事業）	上 北	14,775.0	十和田市、三沢市 七戸町、おいらせ 町、六戸町、東北 町、八戸市、五戸 町	R4	-	計画策定事業 一式	106,694	計画策定事業 一式	49,074
		-				推進事業 一式		推進事業 一式	
計	1 地区						106,694		49,074

ダム管理事業	天間ダム	かんがい 1343.0ha 防災 575.9ha	七戸町 東北町	S44~		維持管理 一式	69,175	維持管理 一式	58,160
		かんがい 964戸							
	四和ダム	555.0	十和田市	S36~		維持管理 一式	19,804	維持管理 一式	17,174
		-							
	作田ダム	546.5	七戸町 東北町	S59~		維持管理 一式	41,402	維持管理 一式	26,347
		718							
	和田ダム	546.5	七戸町 東北町	H7~		維持管理 一式	71,836	維持管理 一式	66,567
		718							
	指久保ダム	1,629.0	十和田市、おいら せ町、六戸町、八 戸市、五戸町、新 郷村	H24~		維持管理 一式	153,337	維持管理 一式	130,082
		1,706							
計	5 地区					355,554		298,330	

割 表							負担区分			備 考 (関係土地改良区)
令和4年度		令和5年度		進捗率	令和6年度以降		国	県	地元	
事業量	事業費	事業量	事業費		事業量	事業費				
法量頭首工 一式 稻生川頭首工 一式 砂土路川頭首工 一式 三本木幹線用水路 一式 稻生川幹線用水路 一式	30,000	法量頭首工 一式 稻生川頭首工 一式 砂土路川頭首工 一式 三本木幹線用水路 一式 稻生川幹線用水路 一式	30,000	—	法量頭首工 一式 稻生川頭首工 一式 砂土路川頭首工 一式 三本木幹線用水路 一式 稻生川幹線用水路 一式	—	30	40	30	稻生川
	30,000		30,000							
推進事業 一式 支援事業 一式	200	—	—	—	—	—	50	25	25	稻生川 他11 土地改良区
	200		0			0				
推進事業 一式 支援事業 一式	49,074	支援事業 一式	57,620	—	—	—	50	25	25	全体事業費 はR4～R5 の計
	49,074		57,620			0				
維持管理 一式	11,930	維持管理 一式	11,015	—	未 定		0	100	0	全体事業費 はH30～R5 の計
維持管理 一式	2,490	維持管理 一式	2,630	—	未 定		//	//	//	//
維持管理 一式	3,691	維持管理 一式	15,055	—	未 定		//	//	//	//
維持管理 一式	17,129	維持管理 一式	5,269	—	未 定		//	//	//	//
維持管理 一式	25,029	維持管理 一式	23,255	—	未 定		0	40	60	全体事業費 はH30～R5 の計 奥入瀬川南岸
	60,269		57,224	—						

◆活力ある安全・安心な農村づくりの推進◆

事業名	地区名	受益面積 (ha)	関係市町村	全計 着工 年 度	完了 年 度	年			
						全 体		令和4年度まで	
		受益戸数 (戸)				事業量	事業費	事業量	事業費
ため池等整備事業	金沢水管橋	69.1	七戸町	R2	R4	水管橋補強工 一式	111,286	測量設計費 一式	111,286
		81				橋脚部補強工 一式		水管橋補強工 一式	
	沢 田	620.0	十和田市	R3	R6	トンネル工 一式	494,000	測量設計費 一式	100,000
		383							
	上谷地中堤	20.1	おいらせ町	R3	R7	掘土工 一式	199,000	測量設計費 一式	85,200
		53				取水施設工 一式			
	妙 端	252.0	十和田市	R4	R8	トンネル工 一式	309,000	測量設計費 一式	35,000
		165							
	舘野溜池	19.3	六戸町	R5	R10	掘土工 一式	270,000	—	—
		47				洪水吐工 一式			
計	5 地区					1,383,286		331,486	

防災ダム事業	天間ダム	575.9	七戸町 東北町	H29	R8	機械設備(ゲート) 一式	1,500,000	測量設計費 一式	858,100
		584				電気設備 一式		機械設備 一式	
	作田ダム	418.5	七戸町 東北町	H30	R4	建築(管理所) 一式	455,000	建築(管理所) 一式	455,000
		490				付帯工 一式		付帯工 一式	
	清水目ダム	103.3	野辺地町 東北町	H31	R6	電気設備 一式	609,000	測量設計費 一式	455,000
		490				建築(管理棟) 一式		建築(管理棟) 一式	
	四和ダム	530.1	十和田市 六戸町 五戸町	R2	R6	機械設備(ゲート) 一式	819,000	測量設計費 一式	493,700
		4,156				電気設備 一式		機械設備 一式	
								付帯工事 一式	
	計	4 地区					3,383,000		2,261,800

農業水路等長寿命化・防災減災事業 (長寿命化対策)	高屋敷排水路	158.7	六戸町	R4	R6	排水路工 1,488.4m	593,000	測量設計費 一式	45,000
		206.0							
	柳町・沼田	32.7	六戸町	R5	R8	排水路工 809.0m	86,000	—	—
		53.0							
	淋代平支線用水路	146.7	三沢市	R5	R8	用水路工 1,752.4m	162,000	—	—
		174.0							
	川 去	20.4	七戸町	R5	R8	用水路工 495.0m	88,000	—	—
		26.0							
計	4 地区					929,000		45,000	

度 割 表							負担区分			備 考 (関係土地改良区)
令和4年度		令和5年度		進捗率	令和6年度以降		国	県	地元	
事業量	事業費	事業量	事業費		事業量	事業費				
測量設計費 一式	11,286	—	—	100.0	—	—	55	32	13	天間林
水管橋補強工 一式										
測量設計費 一式	65,000	測量設計費 一式 トンネル工 一式	160,000	52.6	トンネル工 一式	234,000	55	28	17	奥瀬堰
堤体工 一式	70,200	堤体工 一式 取水施設工 一式	28,000	56.9	付帯工 一式	85,800	55	34	11	奥入瀬川東部
測量設計費 一式	35,000	測量設計費 一式	3,000	12.3	トンネル工 一式	271,000	55	28	17	
—	—	測量設計費 一式	21,000	7.8	堤体工 一式 洪水吐工 一式	249,000	50	34	16	
	181,486		212,000	39.3		839,800				

測量設計費 一式	32,000	測量設計費 一式	85,000	62.9	機械設備 (ゲート) 一式	556,900	55	39	6	
機械設備 一式		機械設備 一式								
機械設備 (ゲート) 一式	25,000	—	—	100.0	—	—	55	39	6	
測量設計費 一式	125,000	電気設備 一式	70,000	86.2	電気設備 一式	84,000	55	39	6	
電気設備 一式										
付帯工事 一式	192,700	機械設備 一式 付帯工事 一式	136,500	76.9	機械設備 (ゲート) 一式 電気設備 一式 建築(管理棟) 一式	188,800	55	39	6	
	374,700		291,500	75.5		829,700				

測量設計費 一式	45,000	排水路工 1,316.3m	347,000	66.1	排水路工 172.1m	201,000	50	31	19	
—	—	測量設計費 一式	31,000	36.0	排水路工 一式	55,000	50	27.5	22.5	
—	—	測量設計費 一式	27,000	16.7	用水路工 一式	135,000	50	27.5	22.5	
—	—	測量設計費 一式	28,000	31.8	用水路工 一式	60,000	50	27.5	22.5	
	45,000		433,000	51.5		451,000				

みさわ地区集落基盤整備事業

	事業種類	年			
		全 体		令和4年度まで	
		事業量	事業費	事業量	事業費
生産基盤	農業用排水	(3路線) 2,059.8m	131,914	(3路線) 測量試験費 一式 用地買収費 一式 水路工 2,059.8m	133,728
	農道整備	(13路線) 7,097.7m	495,494	(9路線) 測量試験費 一式 用地買収費 一式 水路工 7,097.7m	500,815
	小計		627,408		634,543
環境基盤	農業集落道整備	(2路線) 358.2m	77,331	(3路線) 測量試験費 一式 用地買収費 一式 道路工 358.2m	79,362
	集落防災安全施設	(3路線) 877.5m	40,261	(3路線) 補償費 一式 水路工 877.5m	41,338
	小計		117,592		120,700
合計			745,000		755,243

七戸地区中山間地域総合整備事業

	事業種類	年			
		全 体		令和4年度まで	
		事業量	事業費	事業量	事業費
生産基盤	農業用排水	(10路線) 7,013.5m	653,913	(6路線) 測量試験費 一式 用地買収費 一式 水路工 6,314.9m	578,230
	農道整備	(8路線) 6,483.5m	612,115	(6路線) 測量試験費 一式 用地買収費 一式 道路工 6,283.5m	527,498
	小計		1,266,028		1,105,728
環境基盤	農業集落道整備	(1路線) 480.1m	42,749	(1路線) 測量設計費 一式 道路工 480.1m	42,749
	集落防災安全施設	(2路線) 635.2m	67,223	(2路線) 測量設計費 一式 水路工 635.2m	67,223
	小計		109,972		109,972
合計			1,376,000		1,215,700

北東北地区中山間地域総合整備事業

	事業種類	年			
		全 体		令和4年度まで	
		事業量	事業費	事業量	事業費
生産基盤	農業用排水	(5路線) 6,750.0m	961,006	(4路線) 測量設計費 一式 用地買収費 一式 水路工 5,333.1m	735,109
	農道整備	(5路線) 6,104.0m	1,292,948	(4路線) 測量設計費 1,898.1m 用地買収費 一式 道路工 817.0m	749,440
	小計		2,253,954		1,484,549
環境基盤	農業集落道整備	(1路線) 745.0m	125,646	(1路線) 測量設計費 438.8m 道路工 2.6m	89,151
	小計		125,646		89,151
合計			2,379,600		1,573,700

関係市町村：三沢市、事業期間：H26～R4、受益面積：229.5ha、受益戸数：374戸

(単位：千円、%)

度 割 表							負担区分		
令和4年度		令和5年度		進捗率	令和6年度以降		国	県	地元
事業量	事業費	事業量	事業費		事業量	事業費			
-	-	-	-	100.0	-	0	50	25	25
(1路線) 測量試験費 補償費 道路工 一式 一式 248.9m	17,454	-	-	100.0	-	0	〃	〃	〃
	17,454		0	100.0		0			
(1路線) 測量試験費 補償費 一式 一式	403	-	-	100.0	-	0	50	25	25
(1路線) 測量試験費 一式	143	-	-	100.0	-	0	〃	〃	〃
	546		0	100.0		0			
	18,000		0	100.0		0			

関係市町村：七戸町、事業期間：H26～R5、受益面積：484.6ha、受益戸数：2,977戸

(単位：千円、%)

度 割 表							負担区分		
令和4年度		令和5年度		進捗率	令和6年度以降		国	県	地元
事業量	事業費	事業量	事業費		事業量	事業費			
(3路線) 測量設計費 水路工 一式 527.8m	34,374	測量設計費 水路工 一式 一式	2,000	88.7	(1路線) 698.6m	73,683	55	30	15
(2路線) 測量設計費 道路工 一式 100.0m	19,626	(2路線) 測量設計費 道路工 一式 100.0m	21,000	89.6	(1路線) 100.0m	63,617	〃	〃	〃
	54,000		23,000	89.2		137,300			
-	-	-	-	100.0	-	0	55	30	15
-	-	-	-	100.0	-	0	〃	〃	〃
	0		0	100.0		0			
	54,000		23,000	90.0		137,300			

関係市町村：東北町、事業期間：H27～R7、受益面積：205.1ha、受益戸数：3,201戸

(単位：千円、%)

度 割 表							負担区分		
令和4年度		令和5年度		進捗率	令和6年度以降		国	県	地元
事業量	事業費	事業量	事業費		事業量	事業費			
(1路線) 測量設計費 用地買収費 水路工 一式 一式 435.0m	30,765	(2路線) 測量設計費 用地買収費 水路工 一式 一式 1,174.7m	85,449	85.4	(2路線) 242.2m	140,448	55	30	15
(3路線) 測量設計費 用地買収費 道路工 1,086.5m 一式 5.4m	332,762	(3路線) 測量設計費 用地買収費 一式	152,153	69.7	(4路線) 測量設計費 道路工 3,384.2m 5,287.0m	391,355	〃	〃	〃
	363,527		237,602	76.4		531,803			
(1路線) 測量設計費 道路工 438.8m 2.6m	59,473	(1路線) 測量設計費 用地買収費 一式	19,398	86.4	(1路線) 測量設計費 道路工 27.4m 742.4m	17,097	55	30	15
	59,473		19,398	86.4		17,097			
	423,000		257,000	76.9		548,900			

6-2 団体営事業地区一覧表

◆活力ある安全・安心な農村づくりの推進◆

事業名	地区名	受益面積 (ha)	関係市町村	全 計 工 度 年	完 了 年 度	年			
						全 体		令和4年度まで	
						事業量	事業費	事業量	事業費
小水力活用農村活性化発電施設整備事業	指久保ダム	-	十和田市、おいらせ町、六戸町、八戸市、五戸町、新郷村	R2	R4	小水力発電施設 一式	389,500	小水力発電施設 一式	389,500
		-							
計	1 地区						389,500		389,500

事業名	地区名	受益面積 (ha)	関係市町村	全 計 工 度 年	完 了 年 度	年			
						全 体		令和4年度まで	
						事業量	事業費	事業量	事業費
農業集落排水事業	おいらせ町北	-	おいらせ町	R3	R4	農業集落排水施設 一式	148,000	農業集落排水施設 一式	148,000
計	1 地区						148,000		148,000

◆農業水利施設のストックマネジメントの推進◆

事業名	地区名	受益面積 (ha)	関係市町村	工 期	年			
					全 体		令和4年度まで	
					事業量	事業費	事業量	事業費
土地改良施設維持管理適正化(防災減災機能等強化)事業	稲生川	5,194.4	十和田市、三沢市、六戸町、おいらせ町	R5 (46期生)	相坂川左岸水利システム 情報伝送通信方式変更	17,500	-	-
	淋代平	715.0	三沢市	R5 (46期生)	淋代平揚水機場 変圧器・コンタ-更新	3,600	-	-
	北三沢	810.0	三沢市	R5 (47期生)	谷地頭第1揚水機場 高圧機器更新	5,000	-	-
土地改良施設維持管理適正化(整備補修)事業	荒屋平	32.0	十和田市	R5 (43期生)	下豊良用水路 用水路入替補修(BF500 L=280m)	5,000	-	-
	稲生川	75.6	十和田市	R5 (47期生)	元村堰用水路 用水路整備補修(自由勾配側溝 L=95m)	9,000	-	-
	淋代平	715.0	三沢市	R5 (47期生)	淋代平揚水機場 ケ-ツグ 塗替 (低濃度PCB塗膜除去含む)	3,800	-	-
	沼崎	20.0	東北町	R5 (44期生)	上花切揚水機場 水中ポンプ・制御盤・主配管更新	4,100	-	-
計	7 地区					48,000		-

6-3 その他事業一覧表

◆農村の地域資源の適切な保安全管理の推進◆

事業名	組織名	受益面積 (ha)	関係市町村	工 期	年			
					全 体		令和4年度まで	
					事業量	事業費	事業量	事業費
多面的機能支払交付金(農地維持支払)	三日月農地・水保全隊ほか	8,495	十和田市、三沢市、野辺地町、七戸町、おいらせ町、六戸町、東北町、六ヶ所村	H26~	-	-	-	2,076,799
計	84 組織	8,495						2,076,799
多面的機能支払交付金(共同活動)	三日月農地・水保全隊ほか	6,946	十和田市、三沢市、七戸町、おいらせ町、六戸町、東北町、六ヶ所村	H26~	-	-	-	934,249
計	63 組織	6,946						934,249
多面的機能支払交付金(長寿命化)	種原地域保隊ほか	1,730	十和田市、七戸町、六戸町	H26~	-	-	-	474,114
計	26 組織	1,730						474,114
中山間地域等直接支払交付金	長塚集落ほか	819	十和田市、七戸町、横浜町、東北町、六ヶ所村	R2~R6	-	-	-	690,570
計	41 協定	819						690,570
合計	-	-						4,175,732

令和5年4月1日現在

(単位：千円，%)

度 割 表							負担区分			備 考 (関係土地改良区)
令和4年度		令和5年度		進捗率	令和6年度以降		国	県	地元	
事業量	事業費	事業量	事業費		事業量	事業費				
小水力発電施設 一式	188,500	-	-	100.0	-	-	50	-	50	奥入瀬川南岸
	188,500		0	100.0		0				

度 割 表							負担区分			備 考 (関係土地改良区)
令和4年度		令和5年度		進捗率	令和6年度以降		国	県	地元	
事業量	事業費	事業量	事業費		事業量	事業費				
農業集落排水施設 一式	144,000	-	-	100.0	-	-	50	-	50	農村整備事業
	144,000			100.0		0				

(単位：千円，%)

度 割 表							負担区分			備 考 (関係土地改良区)
令和4年度		令和5年度		進捗率	令和6年度以降		国	県	地元	
事業量	事業費	事業量	事業費		事業量	事業費				
-	-	相坂川左岸水利システム 情報伝送通信方式変更	17,500	-	-	-	50	20	30	稲生川
-	-	淋代平揚水機場 変圧器・ポンプ更新	3,600	-	-	-	50	20	30	淋代平
-	-	谷地頭第1揚水機場 高圧機器更新	5,000	-	-	-	50	20	30	北三沢
-	-	下豊良用水路 用水路入替補修(BF500 L=280m)	5,000	-	-	-	30	30	40	荒屋平
-	-	元村堰用水路 用水路整備補修(自由勾配側溝 L=95m)	9,000	-	-	-	30	30	40	稲生川
-	-	淋代平揚水機場 ケージ 塗替 (低濃度PCB塗膜除去含む)	3,800	-	-	-	30	30	40	淋代平
-	-	上花切揚水機場 水中ポンプ・制御盤・主配管更新	4,100	-	-	-	30	30	40	沼崎
			48,000			-				

令和5年4月1日現在

(単位：千円，%)

度 割 表							負担区分			備 考
令和4年度		令和5年度		進捗率	平成26年度～令和5年度		国	県	地元	
事業量	事業費	事業量	事業費		事業量	事業費				
-	243,422	-	244,929	-	-	2,321,728	50	25	25	H26から多 面的機能支払 交付金へ移行
	243,422		244,929			2,321,728				
-	105,807	-	110,914	-	-	1,045,163	50	25	25	H26から多 面的機能支払 交付金へ移行
	105,807		110,914			1,045,163				
-	65,150	-	52,291	-	-	526,405	50	25	25	H26から多 面的機能支払 交付金へ移行
	65,150		52,291			526,405				
-	77,241	-	77,167	-	-	-	1/2 (1/3)	1/4 (1/3)	1/4 (1/3)	第5期対策 ※()は特認地 域の負担区分
	77,241		77,167			-				
	491,620		485,301			3,893,296				

6-4 災害復旧事業
6-4-1 団体営災

市町村	区分	3年 災							
		全体		令和3年度		令和4年度		令和5年度	
		箇所	事業費	箇所	事業費	箇所	事業費	箇所	事業費
十和田市	農地								
	施設								
	生活関連								
三沢市	農地								
	施設								
	生活関連								
野辺地町	農地								
	施設								
	生活関連								
七戸町	農地	10	28,403	10	24,143	10	4,260		
	施設	4	21,970	4	18,675	4	3,295		
	生活関連								
六戸町	農地								
	施設								
	生活関連								
横浜町	農地								
	施設								
	生活関連								
東北町	農地	1	2,189			1	2,189		
	施設								
	生活関連								
六ヶ所村	農地								
	施設								
	生活関連								
おいらせ町	農地								
	施設								
	生活関連								
計	農地	11	30,592	10	24,143	11	6,449	0	0
	施設	4	21,970	4	18,675	4	3,295	0	0
	生活関連	0	0	0	0	0	0	0	0
	合計	15	52,562	14	42,818	15	9,744	0	0

6-4-2 県営災

県営	区分	3年 災							
		全体		令和3年度		令和4年度		令和5年度	
		箇所	事業費	箇所	事業費	箇所	事業費	箇所	事業費
青森県	農地								
	施設	1	11,501			1	11,501		
	生活関連								
計	農地	0	0	0	0	0	0	0	0
	施設	1	11,501	0	0	1	11,501	0	0
	生活関連	0	0	0	0	0	0	0	0
	合計	1	11,501	0	0	1	11,501	0	0

6-5 令和5年度 農業農村整備事業 市町村別地区一覧表

令和5年度 当初県予算時点(単位:百万円)

市町村名	事業区分	事業名	地区名	事業費	R5年度事業費	工期	事業内容
十和田市	県営	経営体育成基盤整備事業	赤石	950.0	30.0	R2～R8	区画整理 36.4haほか
		通作条件整備事業	十和田南部	135.0	47.0	R3～R6	農道保全 2,020.1m
		基幹水利施設管理事業	相坂川左岸	-	(全体:30.0) 17.2	H19～	57.345% 頭首工・幹線用水路管理 一式
		基幹水利施設管理体制整備促進事業	上北	(全体:270.2) 55.1	(全体:31.2) 6.4	H30～R4	20.41% 推進・支援事業
		ダム管理事業	四和ダム	19.8	2.6	S36～	維持管理 一式
			指久保ダム	(全体:153.3) 32.6	(全体:23.3) 4.9	H24～	21.28% 維持管理 一式
		ため池等整備事業(用排水施設等整備)	沢田	494.0	160.0	R3～R6	トンネル工 一式
			妙端	309.0	3.0	R4～R8	トンネル工 一式
		防災ダム事業	四和ダム	(全体:819.0) 573.3	(全体:136.5) 95.6	R2～R6	70.00% 機械設備(ゲート)一式ほか
		計	9地区	2,568.9	366.7		
	団体営	土地改良施設維持管理適正化(防災減災機能等強化)事業	稲生川	(全体:17.5) 0.0	(全体:17.5) 0.0	R5	市町村負担なし 機械設備補修 一式
		土地改良施設維持管理適正化(整備補修)事業	荒屋平	5.0	5.0	R5	用水路入替補修 280.0m
			稲生川	9.0	9.0	R5	用水路整備補修 95.0m
計	3地区	14.0	14.0				
合計	12地区	2,582.9	380.7				

※関係機関が2以上の地区については、各々の受益面積割合で事業費を按分した。

令和5年度 当初県予算時点(単位:百万円)

市町村名	事業区分	事業名	地区名	事業費	R5年度事業費	工期	事業内容
三沢市	県営	通作条件整備事業	東部三沢第2	271.2	35.0	R5～R9	路面改良 L=2,968.4m
		農業水路等長寿命化・防災減災事業	淋代平支線用水路	162.0	27.0	R5～R8	用水路工 L=1,752.4m
		基幹水利施設管理事業	相坂川左岸	-	(全体:30.0) 1.0	H19～	3.412% 頭首工・幹線用水路管理 一式
		基幹水利施設管理体制整備促進事業	上北	(全体:270.2) 59.8	(全体:31.2) 6.9	H30～R4	22.14% 推進・支援事業
	計	4地区	493.0	69.9			
	団体営	土地改良施設維持管理適正化(防災減災機能等強化)事業	稲生川	(全体:17.5) 0.0	(全体:17.5) 0.0	R5	市町村負担なし 機械設備補修 一式
			淋代平	3.6	3.6	R5	機械設備補修 一式
			北三沢	5.0	5.0	R5	機械設備補修 一式
		土地改良施設維持管理適正化(整備補修)事業	淋代平	5.0	5.0	R5	機械設備補修 一式
	計	4地区	13.6	13.6			
合計	8地区	506.6	83.5				

※関係機関が2以上の地区については、各々の受益面積割合で事業費を按分した。

令和5年度 当初県予算時点(単位:百万円)

市町村名	事業区分	事業名	地区名	事業費	R5年度事業費	工期	事業内容
野辺地町	県営	防災ダム事業	清水目ダム	(全体:609.0) 304.5	(全体:70.0) 35.0	H31～R5	50.0% 機械設備(ゲート)一式ほか
		通作条件整備事業	有戸	309.0	20.0	R4～R8	舗装工 3,400.0m
	計	2地区	613.5	55.0			
合計	2地区	613.5	55.0				

令和5年度 当初県予算時点(単位:百万円)

市町村名	事業区分	事業名	地区名	事業費	R5年度事業費	工期	事業内容
七戸町	県営	経営体育成基盤整備事業	土場川	(全体:15,900) 7,155.0	(全体:284.0) 127.8	H27 ~ R9	45.00% 区画整理 484haほか
		農業水利施設保全合理化事業	天間ダム	(全体:1,050.0) 1,032.1	(全体:102.4) 100.6	H29 ~ R8	98.29% 機械設備(ゲート)一式ほか
		基幹水利施設管理事業	相坂川左岸	-	(全体:30.0) 0.3	H19 ~	0.965% 頭首工・幹線水路管理 一式
		基幹水利施設管理体制整備促進事業	上北	(全体:270.2) 57.2	(全体:31.2) 6.6	H30 ~ R4	21.16% 推進・支援事業
		ダム管理事業	天間ダム	(全体:69.2) 66.8	(全体:11.0) 10.6	S44 ~	96.57% 維持管理 一式
			作田ダム	(全体:41.4) 33.3	(全体:15.1) 12.1	S59 ~	80.48% 維持管理 一式
			和田ダム	(全体:71.8) 57.8	(全体:5.3) 4.2	H7 ~	80.48% 維持管理 一式
		防災ダム事業	天間ダム	(全体:1,500.0) 1,373.3	(全体:85.0) 77.8	H29 ~R8	91.55% 機械設備(ゲート)一式ほか
		農業水路等長寿命化・防災減災事業	川去	88.0	28.0	R5 ~ R8	用水路工 L=495.0m
		中山間地域総合整備事業	七戸	1,376.0	23.0	H26 ~ R5	農道 L=6483.5mほか
計	10地区	11,239.4	391.1				
合計	10地区	11,239.4	391.1				

※関係機関が2以上の地区については、各々の受益面積割合で事業費を按分した。

令和5年度 当初県予算時点(単位:百万円)

市町村名	事業区分	事業名	地区名	事業費	R5年度事業費	工期	事業内容
六戸町	県営	基幹水利施設管理事業	相坂川左岸	-	(全体:30.0) 3.8	H19 ~	12.581% 頭首工・幹線水路管理 一式
		基幹水利施設管理体制整備促進事業	上北	(全体:270.2) 12.7	(全体:31.2) 1.5	H30 ~ R4	4.71% 推進・支援事業
		ダム管理事業	指久保ダム	(全体:153.3) 2.1	(全体:23.3) 0.3	H24 ~	1.40% 維持管理 一式
		防災ダム事業	四和ダム	(全体:819.0) 73.7	(全体:136.5) 12.3	R2 ~ R6	9.00% 機械設備(ゲート)一式ほか
		ため池等整備事業	館野溜池	270.0	21.0	R5 ~ R10	堤体工、洪水吐工 一式
		農業水路等長寿命化・防災減災事業	高屋敷排水路	593.0	347.0	R4 ~ R6	排水路工 L=1,488.4m
			柳町・沼田	86.0	31.0	R5 ~ R8	排水路工 L=809.0m
		通作条件整備事業	上谷地	(全体:241.0) 2.7	(全体:60.0) 0.7	R4 ~ R7	1.14% 舗装工 L=1,895.0m
		計	8地区	1,040.3	417.5		
土地改良施設維持管理適正化(防災減災機能等強化)事業	稲生川	(全体:17.5) 0.0	(全体:17.5) 0.0	R5	市町村負担なし 機械設備補修 一式		
合計	9地区	1,040.3	417.5				

※関係機関が2以上の地区については、各々の受益面積割合で事業費を按分した。

令和5年度 当初県予算時点(単位:百万円)

市町村名	事業区分	事業名	地区名	事業費	R5年度事業費	工期	事業内容
横浜町	県営	通作条件整備事業	有畑	259.0	5.0	R5 ~ R8	路面改良 橋梁補修 一式 L=3,065.0m
		計	1地区	259.0	5.0		
合計							

令和5年度 当初県予算時点(単位:百万円)

市町村名	事業区分	事業名	地区名	事業費	R5年度事業費	工期	事業内容
東北町	県営	経営体育成基盤整備事業	土場川	(全体:15,900) 8,745.0	(全体:284.0) 156.2	H27～R9	55.00% 区画整理 A=484ha ほか
			赤川	807.0	6.0	H30～R5	区画整理 26.2haほか
		通作条件整備事業	中部上北	455.0	102.0	R3～R6	農道保全 3,064.8mほか
		農業水利施設保全合理化事業	天間ダム	(全体:1,050.0) 17.9	(全体:102.4) 1.7	H29～R8	1.71% 機械設備(ゲート)一式ほか
		基幹水利施設管理事業	相坂川左岸	-	(全体:30.0) 2.5	H19～	8.423% 頭首工・幹線用水路管理 一式
		基幹水利施設管理体制整備促進事業	上北	(全体:270.2) 66.0	(全体:31.2) 7.6	H30～R4	24.44% 推進・支援事業
		ダム管理事業	天間ダム	(全体:69.2) 2.4	(全体:11.0) 0.4	S44～	3.43% 維持管理 一式
			作田ダム	(全体:41.4) 8.1	(全体:15.1) 2.9	S59～	19.52% 維持管理 一式
			和田ダム	(全体:71.8) 14.0	(全体:5.3) 1.0	H7～	19.52% 維持管理 一式
		防災ダム事業	天間ダム	(全体:1,500.0) 126.8	(全体:85.0) 7.2	H29～R8	8.45% 機械設備(ゲート)一式ほか
			清水目ダム	(全体:609.0) 304.5	(全体:70.0) 35.0	H31～R4	50.00% 機械設備(ゲート)一式ほか
		中山間地域総合整備事業	北東北	2,379.6	257.0	H27～R7	農道 L=6,104mほか
		計	12地区	12,926.4	579.6		
	団体営	土地改良施設維持管理適正化(整備補修)事業	沼崎	4.1	4.1	R5	機械設備補修 一式
計		1地区	4.1	4.1			
	合計	13地区	12,930.5	583.7			

※関係機関が2以上の地区については、各々の受益面積割合で事業費を按分した。

令和5年度 当初県予算時点(単位:百万円)

市町村名	事業区分	事業名	地区名	事業費	R5年度事業費	工期	事業内容
六ヶ所村		※実施地区なし					
		計					
	合計						

令和5年度 当初県予算時点(単位:百万円)

市町村名	事業区分	事業名	地区名	事業費	R5年度事業費	工期	事業内容
おいらせ町	県営	基幹水利施設管理事業	相坂川左岸	-	(全体:30.0) 5.2	H19～	17.274% 頭首工・幹線用水路管理 一式
			上北	(全体:270.2) 17.8	(全体:31.2) 2.1	H30～R4	6.57% 推進・支援事業
		ダム管理事業	指久保ダム	(全体:153.3) 2.0	(全体:23.3) 0.3	H24～	1.30% 維持管理 一式
		ため池等整備事業(ため池整備)	上谷地中堤	199.0	28.0	R3～R7	ため池工 一式
		通作条件整備事業	上谷地	(全体:241.0) 28.6	(全体:60.0) 7.2	R4～R7	11.86% 舗装工 L=1,895.0m
		計	5地区	247.3	42.7		
		土地改良施設維持管理適正化(防災減災機能等強化)事業	稲生川	(全体:17.5) 0.0	(全体:17.5) 0.0	R5	市町村負担なし 機械設備補修 一式
計		1地区	0.0	0.0			
	合計	6地区	247.3	42.7			

※関係機関が2以上の地区については、各々の受益面積割合で事業費を按分した。

7. 完了地区の概要

7-(1) 国営事業

(単位：千円)

事業名	受益面積 (ha)	関係市町村	着工 年度	完了 年度	全 体		
					事 業 量	事業費	
三本木開拓建設事業	12,223	十和田市、三沢市 六戸町、おいらせ町 東北町、七戸町	S12	S41	用水路 132,822m 排水路 47,287ha 道 路 242,009m	開 田 3,377ha 開 畑 5,949ha 土改(開田) 468ha	2,517,913
上北機械開墾事業	4,968	東北町、野辺地町 横浜町、六ヶ所村	S30	S39	開 畑 3,296ha 道 路 147,321ha		1,179,235
吹越台地農地開発事業	486	六ヶ所村	S53	S62	農地造成 486ha 排水路 4,928ha	道 路 11,040m	4,209,125
相坂川左岸地区 かんがい排水事業	5,888	十和田市、三沢市、 七戸町、おいらせ町 六戸町、東北町	S53	H18	調整池 1ヶ所 揚水機場 1ヶ所 支線水路 38,3km 用水管理施設 一式	頭首工 3箇所 幹線水路 65,5km 排水路 9,9km	40,490,219
計	23,565						48,396,492

7-(2) 県営事業

7-(2)-1 完了地区総括表

(単位：千円)

事業名	地区数	全体事業費	備考
かんがい排水事業	14	49,512,634	
湛水防除事業	3	2,549,968	
農業水利施設保全対策事業	1	16,200	
排水対策特別事業	15	5,582,764	
用水障害対策事業	1	714,987	
地域用水環境整備事業	4	675,000	
農業用河川工作物応急対策事業	2	495,520	
農業水利施設魚道整備事業	1	314,396	
水質保全対策事業	1	130,720	
防災ダム事業	6	19,919,562	
農業用施設等災害管理対策事業	3	154,446	
ため池等整備事業	31	9,523,272	
ほ場整備事業	24	35,643,657	
戦略作物拡大関連基盤緊急整備事業	1	216,546	
農業体質強化基盤整備促進事業	2	37,416	
農業基盤整備促進事業	7	486,978	
土地改良総合整備事業	6	5,582,081	
農地開発事業	6	4,222,319	
開拓地整備事業	48	6,452,591	
干拓事業	1	532,524	
干拓地区農地整備事業	1	182,940	
広域営農団地農道整備事業	9	34,421,105	
一般農道整備事業	42	11,022,390	
農林漁業用揮発油税財源身替農道整備事業	51	15,595,026	
ふるさと農道緊急整備事業	37	5,248,700	
水辺うるおい環境づくりモデル事業	1	20,000	
ふるさと・水と土ふれあい事業	3	191,500	
里地里山・田園保全再生事業	3	95,592	
農村総合整備事業	19	27,837,673	
集落基盤整備事業	3	2,884,075	
中山間地域総合整備事業	9	13,915,184	
湖岸堤防事業	1	67,134	
海岸保全施設整備事業	4	1,378,010	
小水力活用農村活性化発電施設整備事業	1	314,263	
基幹水利施設ストックマネジメント事業	2	743,686	
基幹水利施設管理体制整備促進事業	1	270,167	
震災対策農業水利施設整備事業	1	176,390	
広域農業用水適正管理対策事業	1	33,490	
農地耕作条件事業	1	67,920	
農業水路等長寿命化・防災減災事業	3	294,690	
計	370	257,523,516	

7-(3) 団体営事業

7-(3)-1 完了地区総括表

(単位：千円)

事業名	地区数	全体事業費	備考
基盤整備促進事業(かんがい排水・農道)	9	1,544,651	
農地耕作条件改善事業	1	38,875	
地域用水機能増進事業	1	900,000	
農業用河川工作物応急対策事業	2	60,000	
新農業水利システム保全対策事業	7	245,360	
農業集落排水事業	41	33,898,743	
低コスト型農業集落排水施設更新支援事業	3	44,572	
国営造成施設管理体制整備事業(操作体制整備型)	1	40,000	
ふるさと農道整備事業	5	331,028	
ため池等緊急防災体制整備促進事業	2	13,800	
小水力活用農村活性化発電施設整備事業	1	389,500	
計	73	37,506,529	

7-(4)-1 完了地区一覧表(県営事業)②

(単位：千円)

事業名	地区名	受益面積 (ha)	受益戸数 (戸)	関係市町村	着工 年度	完了 年度	全 体	
							事業量	事業費
防 災 ダ ム 事 業	四 和 (四和ダム)	555	-	十和田市、六戸町、 五戸町	S25	S35	ゾーンタイプ土堰堤	267,332
	天 間 林 (天間ダム)	576	-	東北町、七戸町	S39	S43	コンクリート重力式ダム	378,390
	七 戸 川 (作田ダム)	(547) 290	(718)	七戸町、東北町	S44	S58	中心コア型ロックフィルダム	2,869,284
	七戸川二期 (和田ダム)	547	718	七戸町、東北町	S48	H7	中心コア型ロックフィルダム	8,228,000
	清 水 目 (清水目ダム)	294	331	野辺地町、東北町	S53	H12	直線重力式コンクリートダム	7,715,300
	作 田 ダ ム	419	490	七戸町、東北町	H30	R4	機械設備(ゲート) 一式 電気設備 一式 建築(管理棟) 一式	461,256
計	6地区							19,919,562

農 業 用 施 設 等 災 害 管 理 対 策 事 業	青 森 (四和ダム)	547	-	十和田市、六戸町、 五戸町	H28	H29	地震計設置 一式 地振動遠隔システム 一式 無線設備 一式	27,371
	青 森 (作田ダム)	285	-	七戸町、東北町	H28	H29	地震計設置 一式 地振動遠隔システム 一式 無線設備 一式	59,875
	青 森 (和田ダム)	418	-	七戸町、東北町	H28	H29	地震計設置 一式 地振動遠隔システム 一式 無線設備 一式	67,200
計	3地区							154,446

た め 池 等 整 備 事 業	天 間 林	636	455	七戸町	S51	S54	水路工	3,972.0m	197,000
	牛 鍵	387	320	東北町	S53	S57	水路工	1,061.0m	185,438
	金 沢	547	396	七戸町	S54	S59	水路工	1,863.0m	153,700
	南 岸	1,009	1,376	十和田市、六戸町	S55	H3	水路工	1,990.0m	348,100
	第 2 牛 鍵	406	320	東北町	S57	H3	水路工	580.0m	153,400
	砂 森	221	232	三沢市	H1	H6	水路工	4,043.0m	213,450
	仏 沼	595	394	三沢市	S57	H7	水路工	2,930.5m	333,120
	下 田	393	811	おいらせ町	S57	H7	水路工	2,313.9m	493,743
	赤 田	481	322	おいらせ町	S59	H8	水路工	2,029.2m	409,570
	間 木	129	268	おいらせ町	S58	H9	ため池工 関連施設	一式	313,400
	上 谷 地	21	69	おいらせ町	H8	H10	ため池工	一式	150,700
	早 川	636	455	七戸町	S59	H11	水路工	5,227.0m	552,790
	犬 落 瀬	730	504	六戸町	S60	H11	水路工	984.5m	524,880
	上 谷 地	21	69	おいらせ町	H9	H12	堤体工	137.0m	71,600
	上 谷 地 2 期	21	69	おいらせ町	H10	H12	護岸工	137.0m	27,000
	南 斗 内	13	9	七戸町	H10	H13	堤体工	59.0m	142,000
	天 間 ダ ム	1,047	928	七戸町、東北町	S59	H14	管理施設	18局	603,000
	金 沢 平	425	350	七戸町	H11	H15	水路工	2,270.0m	298,300
	後 谷 地	364	522	おいらせ町	H6	H16	水路工	1,921.9m	732,000
	萩 ノ 沢	10	8	七戸町	H15	H18	堤体工	51.0m	142,000
	沢 田	178	166	十和田市	H15	H19	水路工	1,078.0m	341,000
	赤 沼	39	57	十和田市	H17	H19	水路工	220.0m	40,000
	中 津 1 号 堤	23	69	東北町	H18	H20	堤体工	162.0m	156,300
	切 田	254	176	十和田市	H21	H21	水路工	8.0m	54,000
	野 崎	21	51	七戸町	H19	H25	水路工	925.2m	382,426
	南 川 原	66	90	十和田市	H25	H26	水路工	270m	118,609
	切 田 辰 ノ 口	220	158	十和田市	H25	H27	水路工	155.9m	175,377
	花 切	118	220	東北町	H26	H28	排水樋門・ 排水ゲート改修	4門	132,799
奥入瀬川南岸	772	1,062	十和田市、六戸町 おいらせ町、八戸市	H25	H30	水路工	8,620.0m	1,642,672	
太 郎 須 田	15.4	42	横浜町	H28	R3	ため池工	一式	328,455	
金 沢 水 管 橋	69.1	81	七戸町	R2	R4	水管橋補強工 橋脚部補強工	一式 一式	106,443	
計	31地区							9,523,272	

ほ 場 整 備 事 業	天 間 林	474	593	七戸町	S41	S47	区画整理	474ha	643,900
	淋 代 平	543	517	三沢市	S42	S48	区画整理	543ha	630,874
	第 二 天 間 林	527	472	七戸町	S42	S48	区画整理	527ha	1,024,227
	荒 屋 平	297	1,324	十和田市、七戸町	S43	S48	区画整理	297ha	422,960
	赤 沼	215	233	十和田市	S49	S55	区画整理	215ha	1,408,000
	奥 瀬	450	566	十和田市	S51	S62	区画整理	450ha	2,480,000
	奥入瀬川	542	926	十和田市、六戸町、おいらせ町	S50	H1	区画整理	542ha	3,726,500
	大 光 寺	247	396	六戸町、おいらせ町	S52	H1	区画整理	247ha	1,734,000
	榎 林	321	378	七戸町	S54	H2	区画整理	320ha	2,360,000
	大 光 寺 西 部	214	288	十和田市、六戸町	S55	H3	区画整理	214ha	1,546,000
	下 砂 土 路	249	324	東北町	S55	H4	区画整理	249ha	3,058,000
	深 持	250	198	十和田市	S57	H5	区画整理	250ha	2,290,000
	晴 山	204	240	十和田市	S57	H5	区画整理	204ha	1,810,000
	砂 土 路 川	272	426	十和田市	S55	H6	区画整理	271.6ha	3,748,000
	低コスト化水田農業 大区画ほ場整備事業	前 蒼 前	101	114	おいらせ町	H4	H10	区画整理	101ha
	作 田	50	54	七戸町	H4	H10	区画整理	50ha	936,000

7-(4)-1 完了地区一覧表(県営事業)③

(単位:千円)

事業名	地区名	受益面積 (ha)	受益戸数 (戸)	関係市町村	着工 年度	完了 年度	全 体	
							事業量	事業費
緊急農地集積 整備事業	下豊良	33	42	十和田市、七戸町	H9	H13	区画整理	20.5ha 519,002
	北平	28	45	十和田市	H9	H14	区画整理	27.5ha 765,000
	沢田川原	90	100	十和田市	H9	H15	区画整理	89.9ha 1,702,000
	古里	20	25	六戸町	H12	H16	区画整理	20.3ha 477,000
	才市田	49	61	東北町	H12	H18	区画整理	48.9ha 1,168,000
	経営体育成基盤整備事業	北三沢	99.6	173	三沢市	H22	H27	区画整理
農業経営高度化支援事業	北三沢	23.6	34	三沢市	H27	R1	区画整理	23.6ha 440,981
計	24地区							一式 660 35,643,657
戦略作物生産拡大関連 基盤緊急整備事業	六ヶ所	107	—	六ヶ所村	H23	H23	暗渠排水	107.0ha 216,546
計	1地区							216,546
農業体質強化 基盤整備促進事業	東北	23	—	東北町	H24	H24	暗渠排水 排水路	6.71ha 125.5m 18,155
	天間林	646	—	七戸町	H25	H25	水路工	129.2m 19,261
計	2地区							37,416
農業基盤整備促進事業	荒屋平	137	—	七戸町	H26	H26	水路工	1,250m 32,439
	天間林2期	594	—	七戸町	H26	H27	水路工	1,447.1m 50,180
	南池ノ平	49.2	—	十和田市	H27	H27	水路工	1,700m 43,591
	北池ノ平	63	—	十和田市 七戸町	H28	H28	水路工	1,760m 41,562
	荒屋平2期	53	—	七戸町	H28	H28	水路工	345.8m 15,206
	中嶋	53	—	七戸町	H27	H30	水路工	1,963.0m 229,000
	下田・種原	35.7	—	十和田市 六戸町	H28	H30	水路工 暗渠排水工	1,462.5m 0.4ha 75,000
計	7地区							486,978
土地改良総合整備事業	天間林2期	444	419	七戸町	S55	H1	暗渠排水 農用排水 農道	274ha 9,328m 1,756m 649,152
	天間林	622	573	七戸町	S54	H6	暗渠排水 農用排水 農道	311.5ha 13,524m 6,641m 1,321,929
	沖山	301	294	十和田市、 六戸町、東北町	H4	H9	区画整理 農道	3,734m 1ha 1,997m 471,000
	相坂平	95	130	十和田市	H10	H13	農用排水 農道	3,837m 2,010m 270,400
	元村	507	647	十和田市	H5	H14	農用排水	11,968m 1,567,600
	切田用水	388	648	十和田市	H7	H14	農用排水	12,280m 1,302,000
計	6地区							5,582,081
農地開発事業	淋代平	261	321	三沢市	S39	S44	区画開田	261ha 116,875
	発茶沢	289	198	六ヶ所村	S39	S46	開田 開畑	226ha 63ha 81,246
	中平	58	50	十和田市	S54	H1	開畑	58ha 267,198
	大不動	41	15	十和田市	S54	H1	農地造成	41ha 733,000
	野左掛	56	23	七戸町	S58	H6	農地造成	56ha 1,437,000
	富ノ沢	65	7	六ヶ所村	H5	H14	農地造成	64.9ha 1,587,000
計	6地区							4,222,319
開拓地整備事業	新納屋	244	—	六ヶ所村	S44	S45	道路	3,905m 14,230
	北野	22	(11) 11	十和田市	S50	S50	飲雑施設	一式 8,600
	横沢山	299	(44) 44	東北町	S50	S52	さく井戸 配水管	2箇所 3,274m 89,085
	出戸	77	(17) 17	六ヶ所村	S50	S51	配水管	760m 13,771
	舟ヶ沢	82	(17) 17	東北町	S52	S52	飲雑施設	一式 18,002
	美須々	188	(48) 48	東北町	S52	S52	飲雑施設	一式 3,600
	桜平	52	(21) 140	十和田市	S50	S53	道路	3,598m 125,460
	鳥帽子平	86	29	横浜町	S52	S54	道路	2,151m 66,800
	北栄	459	85	東北町	S51	S54	飲雑施設	一式 131,942
	滝沢平	393	122	東北町	S50	S54	飲雑施設	一式 87,600
	明神平	145	25	横浜町	S53	S54	飲雑施設	一式 28,801
	目ノ越	148	23	野辺地町	S53	S55	飲雑施設	一式 84,702
	六原	339	32	六ヶ所村	S54	S55	飲雑施設	一式 61,000
	第二神明平	115	25	横浜町	S54	S56	配水管	2,040m 56,598
	滝沢平	393	122	東北町	S50	S57	道路	4,023m 79,000
	第二鳥帽子平	158	25	横浜町	S55	S58	道路	1,535m 208,670
	林口	260	46	東北町	S53	S59	道路	4,170m 190,000
	篠内平	88	14	東北町	S55	S61	道路	2,050m 110,400
	夫雑原	64	35	東北町	S54	S62	道路	2,990m 165,000
	南部谷地頭	183	51	三沢市	S55	S62	道路	2,893m 127,000
	六原	300	24	六ヶ所村	S55	S62	道路	2,360m 111,000
	栄水平	251	80	十和田市	S61	S63	配水管	6,443m 126,000
	豊瀬	251	15	東北町	S57	H1	道路	1,572m 83,300
枋ノ木	48	43	東北町	S57	H1	道路	1,631m 86,530	
輝ヶ丘	56	28	東北町	S57	H1	道路	1,777m 92,570	

7-(4)-1 完了地区一覧表(県営事業)④

(単位:千円)

事業名	地区名	受益面積 (ha)	受益戸数 (戸)	関係市町村	着工 年度	完了 年度	全 体		
							事業量	事業費	
開拓地整備事業	森田野第2	247	81	十和田市	S55	S61	水源施設 配水管	一式 7,414m	126,532
	森田野	45	15	十和田市	S55	H3	道路	3,041m	221,000
	南平	159	103	東北町	S56	H3	道路	2,220m	139,300
	北栄	143	68	東北町	S59	H3	道路	1,987m	115,000
	柵	202	16	東北町	S60	H3	道路	2,440m	124,580
	高ノ沢	95	48	三沢市	S62	H3	道路	1,674m	98,000
	下山	48	8	東北町	S62	H3	道路	775m	43,300
	堤頭	35	18	十和田市	S53	H4	道路	5,310m	454,297
	美須々	845	40	東北町	S56	H4	道路	5,601m	288,990
	豊ヶ岡	459	85	東北町	S57	H4	道路	4,707m	262,200
	目ノ越	137	17	野辺地町	S58	H4	道路	2,671m	176,870
	豊畑	76	21	東北町	S61	H4	道路	1,944m	97,510
	水喰	44	20	東北町	S61	H4	道路	1,973m	117,450
	輝ヶ丘第2	217	27	東北町	H1	H4	水源施設 配水管	一式 2,077m	103,408
	上小中野	30	6	野辺地町	S61	H5	道路	2,123m	154,000
	笹崎	40	15	六ヶ所村	H1	H5	道路	1,680m	134,000
	北栄六区	52	6	東北町	H3	H5	道路	1,024m	79,000
	細工屋敷	16	32	十和田市	S63	H6	道路	2,827m	261,319
	柵第2	264	45	東北町	H4	H6	水源施設 配水管	一式 9,224m	205,000
	和田山	29	9	十和田市	S61	H7	道路	2,300m	297,024
美須々第2	78	15	東北町	H2	H7	道路	2,948m	284,150	
どんどり沢	45	5	横浜町	H3	H8	道路	2,538m	221,000	
睦栄	56	22	東北町、六ヶ所村	H5	H9	道路	2,647m	279,000	
計	48地区							6,452,591	

干拓事業	仏沼	214	312	三沢市	S38	S45	揚水機 用排水路 基礎造成	1箇所 7,740m 22ha	532,524
計	1地区							532,524	

干拓地区農地整備事業	仏沼	218	311	三沢市	S44	S46	農地整備 暗渠排水	218ha 38ha	182,940
計	1地区							182,940	

広域営農団地 農道整備事業	十和田	19,269	8,437	十和田市、七戸町 六戸町、東北町	S47	S54	B=8.5(6.0)m L=18,064m	1,815,953
	中部上北	6,355	3,144	東北町、七戸町	S50	H1	B=8.5(6.0)m L=13,428m	2,254,201
	中部上北第2	6,355	3,144	東北町、七戸町	S51	H1	B=8.5(6.0)m L=8,094m	1,219,400
	東部上北	6,276	3,198	三沢市、 おいらせ町	S56	H12	B=8.5(6.0)m L=22,875m	5,713,300
	北部上北	9,650	2,445	野辺地町、横浜町、東北町、 七戸町、六ヶ所村	H5	H13	B=8.5(6.0)m L=10,363m	3,652,000
	十和田南部	8,185	2,245	十和田市、六戸町	S59	H18	B=8.5(6.0)m L=30,451m	16,146,000
	北部上北2期	9,650	2,445	野辺地町、横浜町、東北町、 七戸町、六ヶ所村	H14	H19	B=8.5(6.0)m L=3,504m	2,187,000
広域営農団地 (保全対策型)	十和田	1,186	699	十和田市	H21	H26	L=6715m	499,305
	東部おいらせ	2,271	670	おいらせ町	H21	H26	L=7226.3m	933,946
計	9地区						34,421,105	

一般農道整備事業	七戸	620	319	七戸町	S47	S50	B=5.9(5.5)m L=4,389m	64,534
	上天	840	702	東北町、七戸町	S48	S52	B=5.9(5.5)m L=3,020m	61,612
	狐久保	365	447	七戸町	S47	S53	B=7.0(5.0)m L=3,072m	273,540
	百石	887	350	おいらせ町	S49	S53	B=6.5(5.5)m L=3,024m	76,160
	下田	405	141	おいらせ町	S51	S53	B=6.5(5.5)m L=3,250m	70,700
	第2荒屋平	740	-	七戸町	S53	S55	B=7.0(5.5)m L=1,590m	40,000
	第2深南	320	404	三沢市	S54	S58	B=7.0(5.5)m L=3,452m	103,600
	虫神	211	224	十和田市、東北町 六戸町	S56	S62	B=7.0(5.5)m L=2,448m	199,000
	芋久保	231	60	十和田市、東北町	S56	S63	B=7.0(5.5)m L=3,471m	348,000
	鉢森平2期	281	262	七戸町	S59	H3	B=7.0(5.5)m L=1,032m	119,000
	西野	409	206	七戸町	S55	H3	B=7.0(5.5)m L=2,533m	398,000
	西野2期	409	206	七戸町	S56	H4	B=7.0(5.5)m L=2,100m	400,000
	小田	317	90	十和田市	S55	H5	B=7.0(5.5)m L=3,896m	601,000
	前平	121	129	三沢市	S61	H5	B=7.0(5.5)m L=1,600m	218,000
	第2虫神	469	170	十和田市	S63	H5	B=7.0(5.5)m L=2,000m	254,000
種井沢	284	164	十和田市	S60	H5	B=7.0(5.5)m L=1,723m	241,400	

7-(4)-1 完了地区一覧表(県営事業)⑤

(単位：千円)

事業名	地区名	受益面積 (ha)	受益戸数 (戸)	関係市町村	着工 年度	完了 年度	全 体		
							事業量	事業費	
一般農道整備事業	前平2期	121	129	三沢市	H1	H7	B=7.0(5.5)m L=1,338m	155,000	
	第2虫神期	469	170	十和田市	H4	H7	B=7.0(5.5)m L=2,395m	390,000	
	荒屋	220	256	七戸町	H5	H7	B=7.0(5.5)m L=1,343.3m	207,000	
	向田	32	67	七戸町	H4	H7	B=6.0(5.0)m L=1,730m	106,000	
	鉢森平	281	287	七戸町	S58	H8	B=7.0(5.5)m L=1,514m	325,000	
	石沢	205	176	七戸町	H5	H9	B=6.0(5.0)m L=1,577m	226,000	
	高の沢	160	92	三沢市	H6	H10	B=7.0(5.5)m L=1,418m	183,642	
	高森	191	120	六戸町	S58	H11	B=7.0(5.5)m L=2,092m	602,000	
	木ノ下	145	150	おいらせ町	H8	H12	B=7.0(5.5)m L=3,628.5m	504,100	
	南平	61	50	東北町、六ヶ所村	H9	H12	B=6.0(5.0)m L=1,587.5m	158,014	
	舟場向	121	100	七戸町	H10	H13	B=6.0(5.0)m L=1,000.0m	153,000	
	矢倉	156	134	七戸町	H8	H14	B=6.0(5.0)m L=1,722.0m	255,000	
	淋代平	198	200	三沢市	H9	H14	B=7.0(5.5)m L=2,040.0m	245,900	
	沢田	381	339	十和田市	H9	H16	B=7.0(5.5)m L=2,401.0m	1,097,826	
	沢田2期	381	339	十和田市	H10	H16	B=7.0(5.5)m L=1,250.2m	233,000	
	舟場向2期	121	100	七戸町	H12	H16	B=6.0(5.0)m L=1,378.2m	310,000	
	上吉田	56	98	六戸町	H10	H17	B=6.0(5.0)m L=1,178.0m	264,000	
	谷地頭北部	166	108	三沢市	H11	H18	B=7.0(5.5)m L=3,227.0m	440,000	
	中嶋	41	58	七戸町	H17	H20	B=6.0(5.0)m L=1,385.6m	192,000	
	坪	32	46	七戸町	H18	H21	B=7.0(5.5)m L=926.4m	112,000	
豊栄平	87	86	横浜町	H18	H22	B=6.0(5.0)m L=2,728.1m	395,000		
田ノ沢	41	40	東北町	H21	H24	B=6.0(5.0)m L=1,914.7m	154,007		
庄内第5	43	46	六ヶ所村	H27	R1	舗装工	1,282.0m	135,228	
通作条件整備事業 一般農道整備 (保全対策型)	十和田第1	301	335	十和田市	H22	H25	路面改良	3,260.8m	135,327
	六戸第2	180	76	六戸町	H24	H26	舗装工	1,679.6m	125,700
	東北第2	708	372	東北町	H26	R2	舗装工	7,550.9m	449,100
計	42地区							11,022,390	

農林漁業用揮発油税財源身 替農道整備事業 (農免農道)	下田	289	—	おいらせ町	S40	S41	B=6.5(5.5)m L=2,859m	44,176
	七戸	523	—	七戸町	S41	S43	B=6.5(5.5)m L=4,373m	94,120
	六ヶ所	191	—	六ヶ所村	S42	S44	B=5.5(4.5)m L=5,963m	55,095
	上北	213	—	東北町、七戸町	S43	S45	B=6.5(5.5)m L=2,043m	48,900
	六戸	379	—	六戸町	S43	S45	B=6.5(5.5)m L=3,902m	69,056
	第一上北	530	—	東北町	S44	S46	B=6.5(5.5)m L=1,587m	116,875
	百石	887	—	おいらせ町	S46	S48	B=7.0(5.5)m L=4,606m	81,246
	第2百石	592	—	おいらせ町	S47	S50	B=7.0(5.5)m L=4,366m	222,301
	姥沢	355	419	七戸町、東北町	S48	S50	B=7.0(5.5)m L=2,699m	101,983
	荒屋	400	419	七戸町	S49	S51	B=7.0(5.5)m L=1,584m	86,409
	新田	160	110	十和田市	S50	S52	B=7.0(5.5)m L= 579m	152,548
	深南	320	404	三沢市	S50	S53	B=7.0(5.5)m L=1,538m	118,749
	十和田南部	395	285	十和田市	S51	S53	B=7.0(5.5)m L= 901m	221,493
	新田第2期	160	110	十和田市	S51	S53	B=7.0(5.5)m L= 399m	70,430
	折茂	356	183	六戸町	S51	S53	B=7.0(5.5)m L=1,740m	107,486
	十和田南部 第2期	395	285	十和田市	S52	S53	B=7.0(5.5)m L=1,240m	128,500
	深南2期	320	404	三沢市	S52	S53	B=7.0(5.5)m L=2,507m	143,338
	横浜	311	144	横浜町	S52	S54	B=7.0(5.5)m L=2,540m	160,800
	折茂第2期	356	183	六戸町	S53	S55	B=7.0(5.5)m L=1,940m	202,550
	山添	350	420	東北町	S55	S58	B=7.0(5.5)m L=1,540m	118,500

7-(4)-1 完了地区一覧表(県営事業)㊦

(単位:千円)

事業名	地区名	受益面積 (ha)	受益戸数 (戸)	関係市町村	着工 年度	完了 年度	全 体		
							事業量	事業費	
農林漁業用揮発油税財源身 替農道整備事業 (農免農道)	中津	380	237	東北町、六戸町	S53	S59	B=7.0(5.5)m L=5.107m	488,550	
	有畑	230	209	横浜町	S55	S59	B=7.0(5.5)m L=3.070m	318,600	
	馬門	318	296	野辺地町	S55	S59	B=7.0(5.5)m L=1.540m	192,000	
	上谷地	182	176	おいらせ町、六戸町	S57	S62	B=7.0(5.5)m L=2.409m	291,000	
	大曲	185	120	おいらせ町、六戸町	S57	S62	B=7.0(5.5)m L=1.783m	332,900	
	間手場	190	158	東北町	S57	S62	B=6.0(5.5)m L=1.931m	284,900	
	十和田東部	563	172	十和田市	S56	S63	B=7.0(5.5)m L=1.053m	462,000	
	馬門2期	318	296	野辺地町	S57	H1	B=7.0(5.5)m L=1.360m	217,000	
	松原	124	152	東北町、七戸町	S58	H1	B=7.0(5.5)m L=2.423m	213,400	
	十和田東部 2期	563	172	十和田市	S59	H1	B=7.0(5.5)m L=1.025m	183,900	
	檜木	163	106	横浜町	S60	H2	B=7.0(5.5)m L=2.137m	273,000	
	石神	241	208	六ヶ所村	S63	H3	B=7.0(5.5)m L=1.997m	229,000	
	有戸	350	198	野辺地町	S60	H8	B=7.0(5.5)m L=2.450m	423,000	
	第1大豆田	166	112	横浜町	H5	H9	B=6.0(5.0)m L=2.805m	316,000	
	権現沢	144	130	六戸町	H5	H10	B=7.0(5.5)m L=2.300m	538,000	
	有戸2期	350	198	野辺地町	H1	H11	B=7.0(5.5)m L=2.926m	685,000	
	馬洗場	125	142	十和田市	H4	H12	B=7.0(5.5)m L=2.023m	760,000	
	六戸中部	207	293	十和田市、六戸町	H7	H14	B=7.0(5.5)m L=3.513.0m	1,098,000	
	有戸3期	350	199	野辺地町	H10	H14	B=7.0(5.5)m L=1.417.0m	313,000	
	庄内	307	204	六ヶ所村	H4	H15	B=7.0(5.5)m L=2.994.7m	712,400	
	老部川	198	98	六ヶ所村	H8	H17	B=7.0(5.5)m L=4.072.9m	793,000	
	庄内2期	307	204	六ヶ所村	H10	H17	B=7.0(5.5)m L=2.580.0m	638,700	
	横浜	765	195	横浜町	H6	H18	B=7.0(5.5)m L=4.225.5m	1,073,000	
	六戸第1	226	131	六戸町	H21	H24	L=2.851.9m	131,965	
	通作条件整備事業 基幹農道整備 (保全対策型)	深南	90	122	三沢市	H24	H26	L=1192.0m	86,168
		東部三沢	3713	614	三沢市	H24	H27	L=5.816.0m	357,550
権現沢		109	130	六戸町	H26	R1	L=2,290.0m	160,100	
おいらせ		586.7	1,048	おいらせ町	H27	R1	L=10,279.7m	832,400	
馬門		272	249	野辺地町	H26	R2	L=2,898.0m	314,238	
東北第1		672	666	東北町	H26	R2	L=5,067.4m	412,692	
老部川		198	98	六ヶ所村	H27	R2	L=700.0m	119,008	
計	51地区						15,595,026		
心 急 務 農 道 事 業	三沢	12	26	三沢市	H5	H6	L=254m	24,280	
	下洗	34	41	十和田市	H5	H7	L=821m	171,380	
	上川目	26	34	十和田市	H5	H7	L=626m	130,900	
	巴蘭	20	40	東北町	H5	H7	L=1.067m	134,000	
	八幡	22	39	三沢市	H5	H8	L=1.622m	207,660	
	前平	12	19	三沢市	H6	H8	L=861m	95,300	
	朝日	26	29	三沢市	H6	H8	L=1.498m	174,200	
	川目	12	16	野辺地町	H7	H9	L=407m	107,800	
	甲地	20	13	東北町	H8	H9	L=1.100m	138,700	
	六戸中部	207	293	六戸町	H8	H9	L=1.958m	123,700	
	富崎	22	-	三沢市	H10	H12	L=1.266m	156,232	
	海内	15	-	七戸町	H10	H12	L=1.235m	209,698	
	沼ノ沢	23	-	七戸町	H10	H12	L=1.197m	158,222	
	第1内山平	15	-	おいらせ町	H10	H12	L=972m	112,242	
	第2大長根	28	-	東北町	H10	H12	L=1.318m	155,564	
	往来ノ下	12	-	東北町	H10	H12	L=866m	142,200	
	蒼前	17	-	七戸町	H10	H12	L=958m	95,086	
	上川目	23	-	七戸町	H10	H12	L=1.513m	154,146	
	深谷	29	-	三沢市	H11	H12	L=385m	37,634	
	瀨	20	-	十和田市	H11	H12	橋梁工 20.6 m	145,044	
	三川目	14	-	三沢市	H11	H13	L=797.4m	143,812	
	園沢	21	-	十和田市	H11	H13	L=646m	40,386	
	六戸中部	207	293	十和田市、六戸町	H10	H14	L=3.512.6m	117,183	
	赤沼	29	-	十和田市	H10	H14	L=1.608.0m	428,268	
	稲荷	22	-	おいらせ町	H11	H14	L=1.277.4m	244,302	
	太田川原	30	-	十和田市	H11	H14	L=1.967.0m	218,324	

7-(4)-2 完了地区一覧表(団体営事業)①

(単位:千円)

事業名	地区名	受益面積 (ha)	受益戸数 (戸)	関係市町村	着工 年度	完了 年度	全 体		
							事業量	事業費	
基盤整備促進事業 (かんがい排水)	立 崎	28	48	十和田市	H10	H12	水路工	323.0m	22,100
	藤 高 西	28	56	十和田市	H11	H13	水路工	703.8m	65,000
	志 茂 川 原	636	570	七戸町	H12	H12	フェンス	500.0m	22,900
基盤整備促進事業 (農 道)	後 野	156	133	十和田市	H9	H13	L=2,150.0m		514,818
	館 野	13	95	六戸町	H11	H16	L=1,792.5m		125,200
元気な地域づくり交付金 (基盤整備促進)	前 蒼 前	230	235	おいらせ町	H14	H19	道路工	2,834.0m	329,800
農山漁村活性化 プロジェクト交付金 (基盤整備促進)	千 樽	-	11	六ヶ所村	H23	H23	用排水路工	2,996.0m	120,000
農業基盤整備促進事業	七 戸	117	-	七戸町	H25	H25	道路工	8,389.3m	338,551
	深 持・晴 山	14	18	十和田市	H29	H29	湧水処理 暗渠排水	2,880m 2.26ha	6,282
計	9地区								1,544,651

農地耕作条件改善事業	六ヶ所	20.4	46	六ヶ所村	H27	H27	暗渠排水 湧水処理 農 道	1.03ha 140m 1,457m	38,875
計	1地区								38,875

地域用水機能増進事業	相坂川左岸	5,888	-	十和田市、三沢市 七戸町、六戸町 東北町、おいらせ町	H10	H20	用水路整備	一式	900,000
計	1地区								900,000

農業用河川工作物 応急対策事業	保 戸 沢	178	220	東北町	H13	H14	護床工 護岸工	一式 一式	42,000
	奥 瀬 堰	872	570	十和田市	H13	H13	護床工 護岸工	一式 一式	18,000
計	2地区								60,000

新農業水利システム 保全対策事業	砂 土 路 川 3 地 区	165.0	-	十和田市	H16	H20	計画策定事業 施設整備事業		9,360
	奥 入 瀬 川 南 岸 3 地 区	966.0	-	十和田市、六戸町 おいらせ町、八戸市	H16	H20	計画策定事業 施設整備事業		55,120
	稲 生 川 1 地 区	526.8	-	十和田市	H16	H20	計画策定事業 施設整備事業		15,400
	土 3 場 川 1 地 区	481.0	-	東北町 七戸町	H16	H20	計画策定事業 施設整備事業		20,020
	赤 1 沼 川 1 地 区	26.0	-	十和田市	H16	H20	計画策定事業 施設整備事業		6,720
	奥 入 瀬 川 東 部 2 地 区	166.9	-	おいらせ町	H16	H20	計画策定事業 施設整備事業		36,220
十 和 田 区 1 5 地 区	1,429.4	-	十和田市、六戸町 おいらせ町	H16	H20	計画策定事業 施設整備事業		102,520	
計	7地区								245,360

農業集落排水事業	切 田	930	180	十和田市	S62	H2	処理施設 管 路	1 箇所 8,988m	631,000
	深 持	1,300	257	十和田市	H3	H5	処理施設 管 路	1 箇所 13,062m	1,675,000
	中 撮	370	74	十和田市	H5	H8	処理施設 管 路	1 箇所 3,764m	664,000
	赤 沼	630	149	十和田市	H5	H9	処理施設 管 路	1 箇所 8,794m	1,095,000
	晴 山	810	163	十和田市	H6	H10	処理施設 管 路	1 箇所 7,191m	1,054,000
	段 新 川 口	220	51	十和田市	H4	H5	処理施設 管 路	1 箇所 1,930m	331,000
	上 川 目	320	75	十和田市	H4	H6	処理施設 管 路	1 箇所 2,798m	456,000
	中 野 渡	650	105	十和田市	H6	H9	処理施設 管 路	1 箇所 7,996m(緊急)	1,024,440
	金 矢	530	110	六戸町	H5	H8	処理施設 管 路	1 箇所 4,944m	838,000
	七 百	1,550	398	六戸町	H7	H9	処理施設 管 路	1 箇所 16,261m(緊急)	2,037,423
	百 目 木	338	89	横浜町	H5	H8	処理施設 管 路	1 箇所 3,219m	637,000
	甲 地	910	206	東北町	H4	H7	処理施設 管 路	1 箇所 5,431m	964,000
	新 城 平	160	33	六ヶ所村	H4	H5	処理施設 管 路	1 箇所 1,076m	292,000
	二 又	230	61	六ヶ所村	H5	H7	処理施設 管 路	1 箇所 2,154m	476,000
	出 戸	460	84	六ヶ所村	H7	H9	処理施設 管 路	1 箇所 3,179m	548,000
	千 樽	110	26	六ヶ所村	H9	H10	処理施設 管 路	1 箇所 1,237m	334,000
六 日 町	950	214	十和田市	H8	H12	処理施設	1 箇所	339,200	
				H8	H13	管 路	11,176m(緊急)	887,600	

6 参考資料

1.各種地域指定一覧表

	市町村 コード	地域類型区分		農業経営基盤 強化促進法	農業振興地域				地域農業 基盤確立 農業構造 改善事業	農業経営 育成促進 農業構造 改善事業	農業農村 活性化 農業構造 改善事業	農業振興	
		第1次 分類	第2次 分類	同意年月日	地域指定 年月日	整備計画 策定年月日	特定管理地域 指 定	農業農村 整備計画 認可年月日				特定農山村	高能率生産団 地整備計画樹 立年度
十和田市	022063	旧三本木町 都市的地域 旧大深内村 平地農業地域 旧藤坂村 水田型 旧四和村 旧四和村 田畑型 中間農業地域 旧十和田湖町 山間農業地域	旧三本木町 水田型 旧大深内村 水田型 旧藤坂村 水田型 旧四和村 田畑型 旧十和田湖町 田畑型	H12.7.31 (H22.5.26)	旧十和田市 S45.3.31 旧十和田湖町 S46.2.20	旧十和田市 S48.4.4 (H19.6.20) 旧十和田湖町 S46.8.31 (H19.6.20)	旧十和田市 49 旧十和田湖町 51	<S59> S61.7.18	○豊良 H7.4.3 ○稻城 H7.10.18 ○十和田湖 H9.4.1 △奥入瀬 H10.12.11		○十和田 H5.4.1 ●十和田湖 H5.4.1 ○十和田湖 H4.4.9	旧十和田湖町 H5.9.28	S47(S52)
三 沢 市	022071	都市的地域	田畑型	H12.10.20 (H22.5.26)	S49.2.26	S49.9.10 (H11.1.25)	8	<S61> H3.2.6					S47
野 辺 地 町	024015	中間農業地域	田畑型	H12.9.29 (H29.2.23)	S47.12.28	S49.3.5 (H31.1.29)	54	<S60>					S50
七 戸 町	024023	旧七戸町 中間農業地域 旧天間林村 中間農業地域	旧七戸町 田畑型 旧天間林村 水田型	H12.7.31 (H22.5.26)	旧七戸町 S46.2.20 旧天間林村 S47.12.28	旧七戸町 S48.1.8 (R4.7.1) 旧天間林村 S49.6.24 (R4.7.1)	旧七戸町 9 旧天間林村 10		○天間林 H7.2.9	※天間林 H6.6.23		旧七戸町 S48(S55) 旧天間林村 S48(S53)	
六 戸 町	024058	平地農業地域	田畑型	H12.7.31 (H29.3.17)	S46.2.20 (H28.6.29)	S46.9.14 (H9.3.31)	7	<S63> H2.9.25			○六戸 H4.4.9		S47(S52)
横 浜 町	024066	中間農業地域	畑地型	H12.7.31 (R4.3.29)	S47.12.28	S49.10.2 (R5.3.24)	5					H5.9.28	S47(S53)
東 北 町	024082	旧東北町 平地農業地域 旧上北町 平地農業地域	旧東北町 畑地型 旧上北町 田畑型	H12.7.31 (H22.5.26)	旧東北町 S48.10.27 旧上北町 S46.12.25	旧東北町 S49.10.31 (H30.4.2) 旧上北町 S49.3.5 (H30.4.2)	旧東北町 5 旧上北町 9	<H3> H5.6.22	△東北 H7.4.3			旧東北 S47(S52) 旧上北 S48(S54)	
六ヶ所村	024112	中間農業地域	畑地型	H12.11.22 (H22.5.26)	S48.10.27	S50.3.11 (H14.3)	10						S49(S56)
おいらせ町	024121	旧百石町 平地農業地域 旧下田町 平地農業地域	旧百石町 田畑型 旧下田町 田畑型	旧百石町 H12.9.29 旧下田町 H12.7.31 (H22.5.26)	H24.6.6	旧百石町 S49.9.30 (H12.5.10) 旧下田町 S49.10.28 (H25.1.9)	旧百石町 57 旧下田町 58				○百石 H3.4.11		旧百石町 S48(S53) 旧下田町 S47(S54)
備 考				()は最新 更新年度		()は最新 更新年度		<> は 指定年度	○経営基盤 △地域連携	※地域基盤農 構へ振替	○地域効用型 ●高密度情報 型		()は最新 更新年度

	総合計画			豪雪		環境保全	
	基本構想	基本計画	実施計画	豪雪	特別豪雪	自然環境保全地域等	自然公園地域
十和田市	H29~R8	(前)H29~R3 (後)H34~R8	3年間※ 第1期 H29~R2 第2期 R3~R5 第3期 R6~R8	旧十和田湖町 S38.10.30	旧十和田湖町 S48.4.10		国立 S11.2.1 (十和田八幡平)
三 沢 市	H30~R9	(前)H30~R4 (後)R5~R9	3年間※	S38.10.30			
野 辺 地 町	R3~R12	(前)R3~R7 (後)R8~R12		S38.10.30	S54.4.2		
七 戸 町	H28~R7	H28~R7		S38.10.30		緑50.7.12 (借ヶ社、天間)	
六 戸 町	H23~R2	(前)H23~H27 (後)H28~R2	3年間※	S38.10.30			
横 浜 町	R3~R12	R3~R12		S38.10.30			
東 北 町	H28~R7	(前)H28~R2 (後)R3~R7	3年間※	S38.10.30	旧東北 S48.4.10		
六ヶ所村	H28~R7	(前)H28~R7 (後)R3~R7	3年間※	S38.10.30			
おいらせ町	R1~R10	(前)R1~R5 (後)R6~R10	3年間※	S38.10.30			
備 考			※毎年度見直し				

農 業 振 興				地 域 振 興				
広域管農団地 整備計画樹立年度	野菜指定産地	酪農・肉用牛 生産近代化計画	集約酪農地域	農村工業導入実施 計画	過疎 地 域	山 村 振 興	半 島 振 興	八戸地域 高度技術 産業集積
十和田 S46(S57)	夏秋きゅうり(十和田) S47.6.28 夏秋トマト(西部上北) S58.1.26 夏ねぎ(西部上北) H5.8.31 秋冬ねぎ(十和田おいらせ) H2.8.27	H13.3.27 (H18.3.27)	S59.12.10		H17.1.1 (旧十和田湖町 区域)			H13.6.18
東部上北 S52(S55)	夏秋キャベツ(三沢) H18.2.16 春だいこん(三沢) H17.2.18 夏だいこん(三沢) S63.8.25 春夏にんじん(三沢) H1.8.25 ばれいしょ(東部上北) S49.5.15	H13.3.27 (H23.3.30)	S59.12.10	S50.2.28 (H2.3.9)				H13.6.18
中北部上北 S49(H4)	ばれいしょ(北部上北) S49.5.15	H13.3.27 (H18.3.27)	S59.12.10	S49.6.28 (S56.2.10)	H22.4.1	○	下北地域 S60.3.31	
十和田 S46(S57) 中北部上北 S49(H4)	夏秋トマト(西部上北) S58.1.26 春夏にんじん(とうほく天間) S63.8.25 秋にんじん(とうほく天間) H15.2.18 夏ねぎ(西部上北) H5.8.31 ばれいしょ(とうほく天間) S50.12.19	H13.3.27 (H18.3.27)	S59.12.10	旧天間林村 S49.6.28 (H2.3.6)	H17.3.31	<H17.3.31> (H7.2.3)		
十和田S46(S57)	春夏にんじん(六戸) S61.10.27 ばれいしょ(東部上北) S49.5.15	H13.3.27 (H18.3.27)	S59.12.10	S48.3.7 (H2.3.30)				H13.6.18
中北部上北S49(H4)	ばれいしょ(北部上北) S49.5.15	H13.3.27 (R3.5.21)	S59.12.10		H12.4.1	<S47.2.3> (H7.2.3)	下北地域 S60.3.31	
中北部上北 S49(S)4 十和田 S46(S57)	夏だいこん(とうほく六ヶ所) H2.8.27 夏秋トマト(西部上北) S58.1.26 春夏にんじん(とうほく天間) S63.8.25 秋にんじん(とうほく天間) H15.2.18 夏ねぎ(西部上北) H5.8.31 秋冬ねぎ(十和田おいらせ) H2.8.27 ばれいしょ(とうほく天間) S50.12.19	H13.3.27 (H18.3.27)	S59.12.10	旧東北町 S49.6.28 (H3.5.27)	東北地区 R3.4.1 上北地区 R4.4.1		下北地域 S60.3.31 (旧東北町区域)	
中北部上北 S49(H4)	夏だいこん(とうほく六ヶ所) H2.8.27 春夏にんじん(とうほく天間) S63.8.25 秋にんじん(とうほく天間) H15.2.18 ばれいしょ(とうほく天間) S50.12.19	H13.3.27 (18.3.27)	S59.12.10				下北地域 S60.3.31	
東部上北 S52(S55)	夏秋キャベツ(おいらせ) H3.8.26 夏だいこん(おいらせ) H6.6.7 秋冬だいこん(おいらせ) H15.2.18 春夏にんじん(おいらせ) S61.10.27 冬にんじん(おいらせ) H16.2.18	H13.3.27 (H28.7.5)	S59.12.10					H13.6.18
()は最新 更新年度	年月日は最初の指定年月日	()は最新 更新年度		()は最新 更新年度		<>指定年度 []新山村振興 計画承認		

都市計画			砂防指定地	地すべり防止 区域指定	急傾斜地崩壊 危険区域指定
都市計画	市街化区域	用途区域			
旧十和田市 S50.3.27		旧十和田市 S35.3.25 (H26.12.12)	○		○
S25.10.14		S44.6.10 (H17.2.14)			○
S44.5.20		S51.5.1 (H8.4.1)	○		○
旧七戸町 S50.3.27		旧七戸町 S50.12.1 (H18.3.29)	○	山籠 44.6.12	○
S56.10.20		S60.6.11 (H16.3.29)			
			○		
旧東北町 S56.10.20 旧上北町 H5.6.10 東北町(地区統合) R3.2.8 (R5.1.18)		旧東北町 S61.12.2 (H7.6.15) 旧上北町 H8.4.15 東北町(地区統 合) R3.2.8 (R3.4.1)	○		○
S53.6.10	<S53.4.28> S4.5.8 (H20.4.1)	S54.5.8 (H8.2.1)	○		○
S46.2.25	<S44.7.22> S46.3.20 (H22.9.13)	S48.12.15 (H8.5.13)			○
	<>建設大臣指定 ()最新の変更	()最新の決定			

7. 管理ダムの諸元一覧表

項目		ダム名	天間ダム	四和ダム	
一般	河川名		一級河川高瀬川水系坪川	二級河川奥入瀬川水系後藤川	
	所在地	右岸	上北郡七戸町字北天間館	十和田市大字滝沢字上月日	
		左岸	〃	〃	
	流域面積		63.48km ² (直接)	22.90km ² (直接)	
	計画洪水量		275.2m ³ /s (1/50)	93.5m ³ /s (1/10)	
基準点流量		425.1m ³ /s (七戸川合流点)	68.2m ³ /s (松屋敷)		
ダム	型式		直接重力式コンクリートダム	ゾーン型アースダム	
	堤高		50.50m	22.80m	
	堤頂長		202.80m	121.17m	
	堤頂幅		4.00m	7.40m	
	堤頂標高		E L 138.00m	E L 266.80m	
	堤体積		107,012m ³	90,073m ³	
	上流法勾配		1:0.00~1:0.15	1:3.00	
貯水池	下流法勾配		1:0.8	1:2.15~1:2.50	
	基礎地質		安山岩	頁岩類	
	湛水面積		116ha	10.99ha	
	総貯水量		19,584,000m ³	825,000m ³	
	水総貯量	堆砂量		1,150,000m ³	23,000m ³
		有効貯水量		18,434,000m ³	802,000m ³
	貯水量効	防災容量		3,560,000m ³	802,000m ³
		かんがい容量		15,330,000m ³	402,000m ³
		その他容量		-	-
	設計洪水位		WL 137.100m	WL 264.340m	
サーチャージ水位		WL 136.400m	WL 262.500m		
常時満水位		WL 133.500m	WL 260.160m		
制限水位		WL 133.00m (7.1~10.30)	WL 259.16m (6.10-10.20)		
予備放流位		WL 133.000m	WL 250.000m		
低水位		WL 109.500m	WL 250.000m		
堆砂位		E L 109.500m	E L 250.000m		
池敷最低標高		E L 87.500m	E L 246.020m		
余水吐	型式		全面越流式	シュート型	
	設計洪水量		532m ³ /s (1/100)×1.2	331m ³ /s (1/200)	
	越流水深		中央4.10m~両端6.40m	1.84m	
	越流堰長		8.00m×3	5.50m×4	
ゲート			テンダーゲート	シャッターゲート	
			B8.00×H6.295(2門)3.994(1門)	B5.50×H2.34(4門)	
減勢方式		フリップバケット型	強制跳水型		
調節工	型式		越流型	オリフィス型	
	放流量		0~100m ³ /s	0~26.5m ³ /s	
	減勢方式		余水吐兼用	余水吐兼用	
	ゲート		〃	スルースバルブ1.5口×3	
取水工	操作方法		予備放流方式	穴アキ無操作(全開)	
	型式		取水塔	調節工兼用	
	取水量		4.291m ³ /s MAX 6.479m ³ /s	-	
	取水位		WL 109.50m	WL 249.82m	
バルブ		ハウエルバンガーバルブ	調節工兼用		
事業概要	事業名		県営かんがい排水事業 県営防災ダム事業	県営防災ダム事業	
	地区名		天間林	四和	
	工期(ダム分)		S36~S45(S38.6~S43.12)	S25~S35	
	受益面積(戸数)		かんがい 1,343.0ha (964戸)	555ha	
			防災 575.9ha		
	関係市町村		七戸町、東北町	十和田市	
	総事業費(ダム分)		2,094,575千円(1,409,335千円)	267,332千円	
採択年度		かんばいS34、防災S39	昭和25年度		

作田ダム	和田ダム	指久保ダム
一級河川高瀬川水系作田川	一級河川高瀬川水系高瀬川	二級河川奥入瀬川水系後藤川
上北郡七戸町字左組	上北郡七戸町字山館	三戸郡新郷村大字戸来 地内
// 字銀南木	//	十和田市大字滝沢 地内
11.0km ² (直接)	21.8km ² (直接)	28.4km ² (直接)
161m ³ /s (1/50)	243m ³ /s (1/50)	700m ³ /s ※1
448m ³ /s (筑田)	448m ³ /s (筑田)	0.222m ³ /s (柳町地点の正常流量)
中心遮水型ロックフィルダム	中心遮水型ロックフィルダム	中心遮水ゾーン型ロックフィルダム
31.50m	44.0m	37.8m
257.00m	303.0m	200.0m
6.00m	8.0m	8.0m
E L 185.10m	E L 126.00m	E L 214.80m
425,300m ³	612,031m ³	765,700m ³
1 : 3.50~1 : 5.0	1 : 2.75~1 : 3.50	1 : 2.60
1 : 2.50	1 : 2.00	1 : 1.90
凝灰角礫岩	緑色凝灰岩・凝灰角礫岩	泥岩、凝灰岩、軽石質凝灰岩
15.2ha	32.7ha	24.4ha
1,282,000m ³	3,055,000m ³	2,922,000m ³
165,000m ³	360,000m ³	852,000m ³
1,117,000m ³	2,695,000m ³	2,070,000m ³
1,117,000m ³	2,695,000m ³	—
—	—	2,070,000m ³
—	—	—
WL 182.400m	WL 123.460m	WL 212.200m
WL 181.100m	WL 121.500m	WL 211.800m
WL 168.400m	WL 108.600m	WL 210.200m
—	—	—
—	—	—
WL 168.400m	WL 108.600m	WL 197.300m
E L 168.400m	E L 108.600m	E L 197.300m
E L 161.520m	E L 98.000m	E L 177.000m
側溝越流式	側溝越流式	自由越流型側水路式
比流量図による 286m ³ /s (C項)	比流量図による 586m ³ /s (C項)	比流量図による 700m ³ /s (C項)
1.30m	1.96m	2.00m
80.00m	103.00m	118.00m
なし	なし	なし
強制跳水型	強制跳水型	強制跳水型
オリフィス型	オリフィス型	—
0~46.0m ³ /s	0~46.5m ³ /s	—
自然流下式	—	—
スライドゲート H3.10×B3.04m	スライドゲート H1.75×B1.75m	—
穴アキ無操作 (全開)	—	—
—	—	取水塔 (機械式シリンダーゲート)
—	—	MAX 3,695m ³ /s
—	—	WL 197.30~210.20m
—	—	ジェットフローゲート
県営防災ダム事業	県営防災ダム事業	県営かんがい排水事業
七戸川	七戸川二期	指久保地区
S46~S58(S47.10~S58.10)	S48~H7	S60~H23
546.5ha (718戸)	546.5ha (718戸)	1,629.0ha (1,706戸)
七戸町、東北町	七戸町、東北町	十和田市、八戸市、六戸町、おいらせ町、五戸町
2,869,284千円	8,207,000千円	22,551,000千円
昭和44年度	昭和46年度	昭和60年度

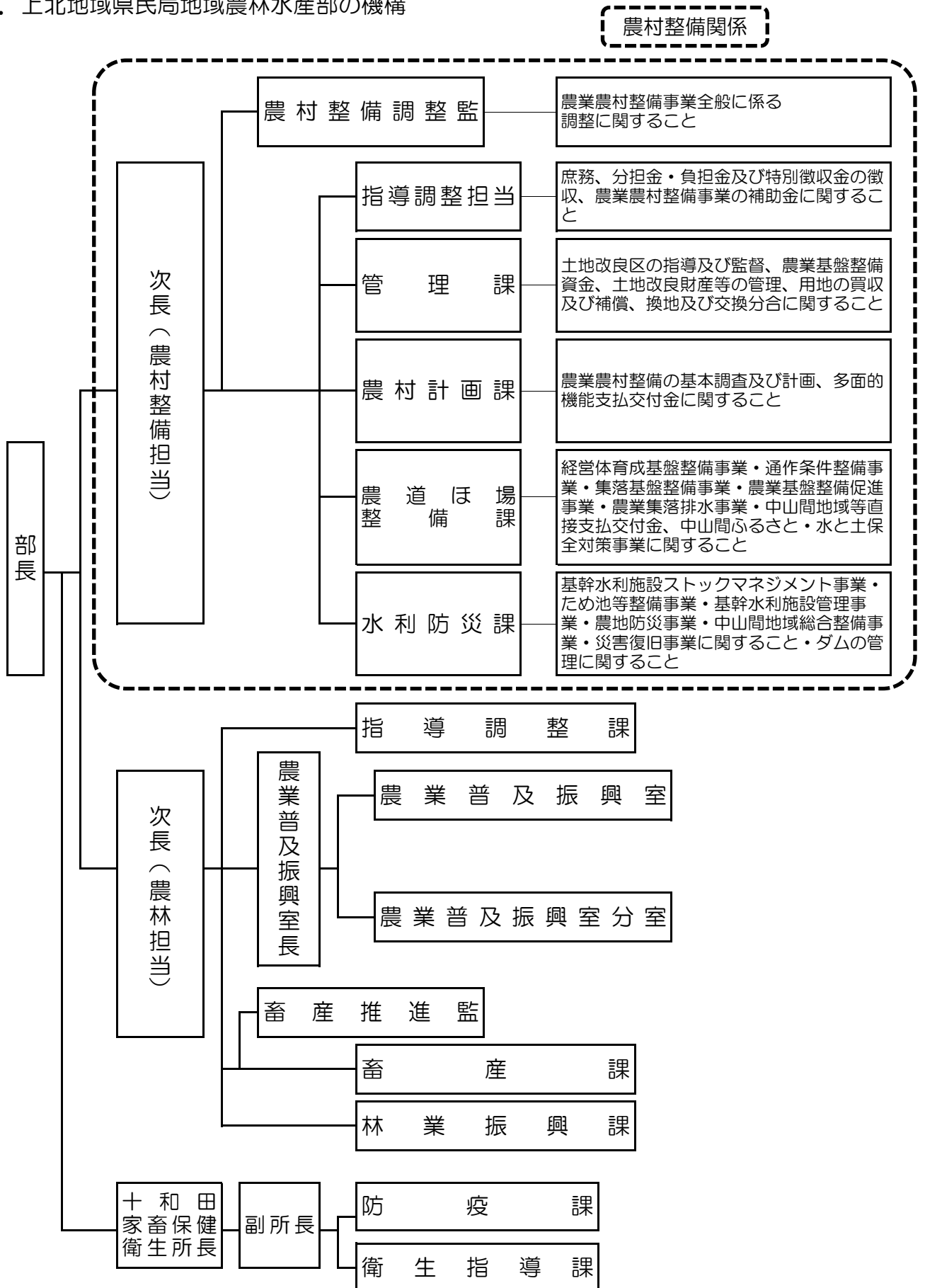
※1 はクリーガー式により推定される最大洪水流量

8. 新規調査費の負担区分

区分	事業名	調査名	負担区分			摘要
			国	県	地元	
担い手への農地の集積の推進	経営体育成基盤整備事業	(調査計画費) 担い手育成基盤整備事業実施計画費	50	-	50	
		(換地等調整費) 経営体育成促進換地等調整事業	50 (55)	20 (20)	30 (25)	()は中山間等地域
	農地中間管理機構関連農地整備事業	(調査計画費) 農地中間管理機構関連農地整備事業	62.5	37.5	-	
		(換地等調整費) 農地中間管理機構関連農地整備事業	62.5	20	17.5	
担い手の育成に資する生産基盤整備の推進	かんがい排水事業	かんがい排水事業計画費	-	100	-	
	排水対策特別事業	排水対策特別事業計画費	-	100	-	
	畑地帯総合整備事業	畑地帯総合整備調査費	50	-	(50)	()は未確定
	農業基盤整備促進事業	かんがい排水事業計画費	-	100	-	
	農地耕作条件改善事業	かんがい排水事業計画費	-	100	-	
	通作条件整備事業	(地元単独調査)	-	-	100	
基幹水利施設のストックマネジメントの推進	基幹水利施設ストックマネジメント事業	かんがい排水事業計画費	-	100	-	
営事業	防災ダム事業	防災ダム事業計画費	-	100	-	
	ため池等整備事業(ため池整備)	ため池整備計画費	-	100	-	
	ため池等整備事業(用排水施設整備)	用排水施設等整備計画費	-	100	-	
	ため池等整備事業(土砂崩壊防止)	用排水施設等整備計画費	-	100	-	
	農業用河川工作物応急対策事業	農業用河川工作物応急対策事業計画費	-	100	-	
	農村災害対策整備事業	農村災害対策整備事業計画費	(未定)	(未定)	(未定)	
	湛水防除事業	湛水防除事業計画費	(未定)	(未定)	(未定)	
	地すべり対策事業	地すべり対策事業計画費	(未定)	(未定)	(未定)	
	水質保全対策事業	(未定)	(未定)	(未定)	(未定)	
	海岸保全施設整備事業	(地元単独調査)	(未定)	(未定)	(未定)	
	中山間地域総合整備事業	農村振興総合整備実施計画策定費	50	50	-	
	集落基盤整備事業	農村振興総合整備実施計画策定費	50	50	-	
	農業水路等長寿命化・防災減災事業	農業水路等長寿命化・防災減災事業	100	-	-	
農業水利施設魚道整備促進事業	農業水利施設魚道整備促進事業計画費	-	100	-		
団体営事業	農業基盤整備促進事業	団体営事業調査設計費補助	50	-	50	
	団体営農業集落排水事業	団体営事業調査設計費補助	50	-	50	

(注) 事業名は県事業名で表示。

9. 上北地域県民局地域農林水産部の機構



10. 事務所沿革

年代	事務所沿革						事務所名称	出来事	
昭和20年	耕地課						上北地方事務所 (昭和17年～)		
昭和21年	耕地課								
昭和22年	耕地課			農地開拓課					
昭和23年	耕地課		耕地開拓課		農地課				
昭和24年	耕地課		農林課		農地課				
昭和25年 昭和26年	耕地課		農林課		農地課				
昭和27年	上北地方事務所 廃止						上北地方土地改良分室 (昭和27年 新設)		
昭和28年 昭和37年	庶務係		耕地係		開拓係		上北地方土地改良事務所 (昭和28年 改称)		
昭和38年	上北地方農林事務所 土地改良係として編入される						県南土地改良事業所 (昭和38年 新設)		
昭和44年	庶務課	管理課	調査 第一課	調査 第二課	臨時災害 復旧班				
昭和45年 昭和46年 昭和47年	総務課			建設課					
昭和48年	総務課		建設課		ダム管理室				
昭和49年	上北地方農林事務所 土地改良係を編入する								
昭和50年 昭和51年	総務課	管理課	建設課	耕地課	ダム管理室				
昭和52年	総務課		管理課		建設課		耕地課	ダム管理室を新設	
昭和53年 昭和54年 昭和55年 昭和56年	総務課	管理課	建設課	耕地課	整備課		ダム管理室を廃止		
昭和60年	総務課	管理課	建設課	耕地課	整備課				
昭和61年 昭和62年 昭和63年 平成元年 平成2年 平成3年	総務課	管理課	建設課	開発課	農村 整備課	ほ場 整備課	上北土地改良事務所 (昭和56年 改称)	整備課の名称を ほ場整備課に変更 農村整備課、開発 課を新設 耕地課を廃止	
平成4年	総務課	管理課	建設課	水利課	開発 課	農村 整備課		ほ場 整備課	水利課を新設
平成5年 平成6年 平成7年 平成8年 平成9年 平成10年 平成11年 平成12年	総務課	管理課	計画課	防災課	水利課	開発 課	整備 課	上北農村整備事務所 (平成8年 改称)	農村整備課、ほ場 整備課を整備課に 統合 計画課、防災課を 新設
平成13年	上北地方農林事務所 上北農村整備事務所を統合								
平成14年 平成15年 平成16年 平成17年 平成18年 平成19年	総務室分室	管理課	農村 計画課	水利 防災課	環境 整備課	農道 ほ場 整備課	上北地方農林水産事務所 (平成13年 設置)	水利課、防災課を 水利防災課に統合 開発課、整備課を 環境整備課と農道 ほ場整備課に分離	
平成24年 平成25年 平成30年 令和元年 令和5年	指導調整担当	管理課	農村 計画課	水利防災課		農道ほ場整備課			
令和5年							上北地域県民局 地域農林水産部 (平成19年 設置)	水利防災課、環境 整備課、農道ほ場 整備課を水利防災 課、農道ほ場整備 課に再編	



地域づくりの新しいかたち

環境公共

環境に貢献する農林水産公共事業

青森県上北地域県民局地域農林水産部

〒034-0082 青森県十和田市西二番町 10-21

TEL 0176-23-5245

FAX 0176-22-3929



上北地域県民局地域農林水産部 農村整備ホームページ

<http://www.pref.aomori.lg.jp/soshiki/kenmin/ka-nosui/nouseiseibi.html>

