

## 第 3 資 料 集

# 1 人口関係

## (1) 管内市町村別人口

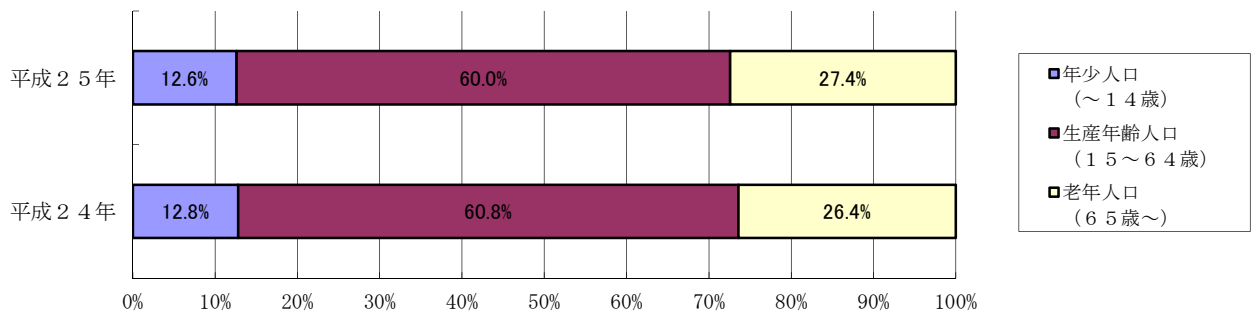
		平成24年	平成25年
青森県	人口	1,349,969	1,336,206
	男	634,196	627,579
	女	715,773	708,627
	世帯数	519,453	521,852
	1世帯あたり人口	2.60	2.56
管内	人口	180,979	179,082
	男	87,554	86,583
	女	93,425	92,499
	世帯数	70,302	70,416
	1世帯あたり人口	2.57	2.54
十和田市	人口	65,119	64,487
	男	31,033	30,672
	女	34,086	33,815
	世帯数	25,811	25,812
	1世帯あたり人口	2.52	2.50
三沢市	人口	40,777	40,472
	男	20,114	19,974
	女	20,663	20,498
	世帯数	16,534	16,646
	1世帯あたり人口	2.47	2.43
野辺地町	人口	14,017	13,820
	男	6,450	6,353
	女	7,567	7,467
	世帯数	5,832	5,800
	1世帯あたり人口	2.40	2.38
七戸町	人口	16,241	15,867
	男	7,677	7,483
	女	8,564	8,384
	世帯数	5,780	5,697
	1世帯あたり人口	2.81	2.79
六戸町	人口	10,316	10,436
	男	4,933	5,001
	女	5,383	5,435
	世帯数	3,451	3,543
	1世帯あたり人口	2.94	2.95
横浜町	人口	4,771	4,683
	男	2,340	2,300
	女	2,431	2,383
	世帯数	1,895	1,914
	1世帯あたり人口	2.52	2.45
東北町	人口	18,681	18,380
	男	8,826	8,684
	女	9,855	9,696
	世帯数	6,098	6,122
	1世帯あたり人口	3.06	3.00
六ヶ所村	人口	11,057	10,937
	男	6,181	6,116
	女	4,876	4,821
	世帯数	4,901	4,882
	1世帯あたり人口	2.26	2.24

※ 青森県企画政策部「人口移動統計調査」の推計による。(各年10月1日現在)  
年齢不詳を含む。

(2) 管内年齢3区分別人口及び構成比率

		平成24年			平成25年		
		年少人口	生産年齢人口	老年人口	年少人口	生産年齢人口	老年人口
		15歳未満	15～64歳	65歳以上	15歳未満	15～64歳	65歳以上
青森県	構成比率	12.1	60.9	27.0	11.9	60.2	27.9
	人口	163,403	818,834	362,590	158,855	801,025	371,184
	男	83,196	403,206	144,762	81,013	394,562	148,972
	女	80,207	415,628	217,828	77,842	406,463	222,212
管内	構成比率	12.8	60.8	26.4	12.6	60.0	27.4
	人口	23,180	109,672	47,659	22,512	107,186	48,916
	男	11,799	56,181	19,251	11,469	54,895	19,896
	女	11,381	53,491	28,408	11,043	52,291	29,020
十和田市	構成比率	12.5	61.4	26.1	12.2	60.5	27.3
	人口	8,117	39,880	16,990	7,873	38,906	17,576
	男	4,141	19,890	6,916	4,039	19,333	7,214
	女	3,976	19,990	10,074	3,834	19,573	10,362
三沢市	構成比率	15.3	63.5	21.2	15.0	63.2	21.8
	人口	6,211	25,764	8,591	6,028	25,438	8,795
	男	3,184	13,311	3,479	3,084	13,164	3,586
	女	3,027	12,453	5,112	2,944	12,274	5,209
野辺地町	構成比率	11.1	58.4	30.5	11.1	57.4	31.5
	人口	1,553	8,143	4,258	1,531	7,892	4,334
	男	777	3,966	1,661	773	3,844	1,690
	女	776	4,177	2,597	758	4,048	2,644
七戸町	構成比率	11.0	56.6	32.4	10.9	55.3	33.8
	人口	1,784	9,198	5,257	1,722	8,777	5,366
	男	907	4,671	2,099	877	4,434	2,172
	女	877	4,527	3,158	845	4,343	3,194
六戸町	構成比率	12.7	58.2	29.1	12.9	57.6	29.5
	人口	1,313	5,998	2,997	1,342	6,004	3,082
	男	665	3,044	1,219	680	3,051	1,265
	女	648	2,954	1,778	662	2,953	1,817
横浜町	構成比率	11.3	56.8	31.9	11.0	56.0	33.0
	人口	539	2,710	1,520	515	2,620	1,546
	男	278	1,462	598	259	1,422	617
	女	261	1,248	922	256	1,198	929
東北町	構成比率	12.0	57.0	31.0	11.6	56.3	32.1
	人口	2,235	10,652	5,781	2,123	10,339	5,905
	男	1,130	5,397	2,290	1,058	5,280	2,337
	女	1,105	5,255	3,491	1,065	5,059	3,568
六ヶ所村	構成比率	13.0	66.5	20.5	12.6	66.2	21.2
	人口	1,428	7,327	2,265	1,378	7,210	2,312
	男	717	4,440	989	699	4,367	1,015
	女	711	2,887	1,276	679	2,843	1,297

※ 青森県企画政策部「人口移動統計調査」の推計による。(各年10月1日現在)



### (3) 管内児童人口

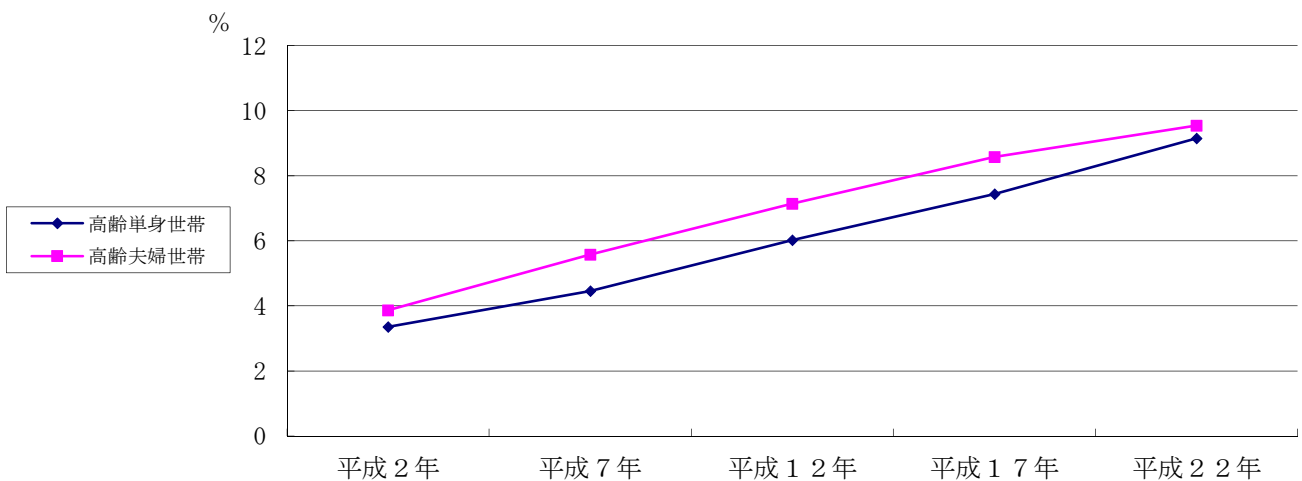
市町村名	児童人口（18歳未満）	
	H24.10.1	H25.10.1
十和田市	10,204	9,885
三沢市	7,529	7,376
野辺地町	1,932	1,894
七戸町	2,278	2,208
六戸町	1,609	1,641
横浜町	668	647
東北町	2,753	2,681
六ヶ所村	1,717	1,663
管内合計	28,690	27,995

※ 青森県企画政策部「人口移動統計調査」の推計による。

### (4) 高齢世帯

	平成2年	平成7年	平成12年	平成17年	平成22年
全世帯数	59,500	63,633	67,882	68,327	68,964
うち高齢単身世帯	1,998	2,832	4,087	5,083	6,309
全世帯に占める割合 (%)	3.4	4.5	6.0	7.4	9.1
うち高齢夫婦世帯	2,301	3,551	4,850	5,858	6,580
全世帯に占める割合 (%)	3.9	5.6	7.1	8.6	9.5

青森県 国勢調査集計結果



## 2 人口動態

### (1) 人口動態総覧

	年別	出生						死亡				自然増加		乳児死亡				新生児死亡		死産				周産期死亡				婚姻		離婚	
		総数	率	男	女	2,500g未満 (再掲)		総数	率	男	女	総数	率	総数	率	男	女	総数	率	総数	率	自然	人工	総数	率	妊娠満 22週以降	早期新生 児死亡	件数	率	件数	率
						総数	割合																								
青森県	22	9,711	7.1	4,949	4,762	922	9.5	16,030	11.7	8,552	7,478	-6,319	-4.6	21	2.2	8	13	12	1.2	283	28.3	142	141	39	4.0			5,924	4.3	2,679	1.96
	23	9,531	7.0	4,772	4,759	900	9.4	16,419	12.1	8,679	7,740	-6,888	5.1	23	2.4			8	0.8	256	26.2	120	136	40	4.2	33	7	5,583	4.1	2,377	1.75
	24	9,168	6.8	4,771	4,397	871	9.5	17,294	12.8	8,953	8,341	-8,126	6.0	24	2.6	12	12	15	1.6	260	27.6	119	141	38	4.1	24	14	5,846	4.3	2,408	1.79
管内	22	1,428	7.8	737	691	126	8.8	2,050	11.2	1,104	946	-622	-3.4	3	2.1	2	1	1	0.7	37	25.3	25	12	7	4.9	6	1	842	4.6	369	2.01
	23	1,395	7.6	708	687	123	8.8	2,193	12.0	1,197	996	-798	-4.4	2	1.4		2			34	23.8	17	17	3	2.1	3		846	4.6	343	1.88
	24	1,387	7.7	700	687	122	8.8	2,208	12.2	1,188	1,020	-821	-4.5	3	2.2	1	2	3	2.2	38	26.7	13	25	5	3.6	2	3	858	4.7	384	2.12
十和田市	22	473	7.2	240	233	36	7.6	696	10.5	360	336	-223	-3.4							9	18.7	5	4	2	4.2	2	-	279	4.2	136	2.06
	23	433	6.6	212	221	44	10.2	779	11.8	447	332	-346	-5.3	1	2.3		1			14	31.3	4	10	1	2.3	1		285	4.3	106	1.61
	24	439	6.7	211	228	32	7.3	798	12.3	422	376	-359	-5.5							12	26.6	3	9	1	2.3	1		282	4.3	142	2.18
三沢市	22	425	10.3	226	199	44	10.4	367	8.9	214	153	58	1.4	2	4.7	1	1	1	2.4	14	31.9	11	3	3	7.0	2	1	257	6.2	90	2.18
	23	433	10.5	226	207	41	9.5	376	9.1	212	164	57	1.4							11	24.8	9	2	2	4.6	2		270	6.6	113	2.75
	24	420	10.3	203	217	38	9.0	384	9.4	206	178	36	0.9							9	21.0	1	8					294	7.2	96	2.35
野辺地町	22	90	6.3	46	44	11	12.2	195	13.6	102	93	-105	-7.3															59	4.1	18	1.26
	23	98	6.9	53	45	4	4.1	183	12.9	92	91	-85	-6.0							1	10.1		1					44	3.1	20	1.41
	24	105	7.5	55	50	13	12.4	188	13.4	103	85	-83	-5.9							2	18.7	1	1					58	4.1	19	1.36
七戸町	22	100	6.0	50	50	11	11.0	242	14.4	122	120	-142	-8.5	1	10.0	1				5	47.6	2	3					61	3.6	28	1.67
	23	94	5.7	38	39	7	7.4	232	14.0	121	111	-138	-8.3	1	10.5		1			1	10.5		1					51	3.1	21	1.27
	24	97	6.0	58	39	8	8.2	244	15.0	129	115	-147	-9.1							5	49.0	2	3	1	10.2	1		52	3.2	39	2.40
六戸町	22	62	6.1	29	33	4	6.5	139	13.6	74	65	-77	-7.5							2	31.3	2		1	15.9	1		44	4.3	29	2.83
	23	67	6.6	39	28	2	3.0	147	14.5	75	72	-80	-7.9															47	4.6	17	1.67
	24	77	7.5	37	40	8	10.4	140	13.6	85	55	-63	-6.1	2	25.3	2	25.3			2	25.3	2		2	26.0		2	31	3.0	21	2.04
横浜町	22	32	6.6	18	14			53	10.9	28	25	-21	-4.3							1	30.3	1						18	3.7	6	1.23
	23	31	6.4	20	11	4	12.9	67	13.8	34	33	-36	-7.4															20	4.1	8	1.65
	24	29	6.1	19	10	3	10.3	72	15.1	43	29	-43	-9.0															22	4.6	7	1.47
東北町	22	139	7.3	72	67	9	6.5	248	13.0	143	105	-109	-5.7															70	3.7	37	1.94
	23	121	6.4	67	54	8	6.6	249	13.2	131	118	-128	-6.8							4	32.0	2	2					71	3.8	34	1.80
	24	126	6.7	62	64	13	10.3	281	15.0	150	131	-155	-8.3							3	23.3	1	2					69	3.7	39	2.09
六ヶ所村	22	107	9.6	56	51	11	10.3	110	9.9	61	49	-3	-0.3							6	53.1	4	2	1	9.3	1		54	4.9	25	2.25
	23	118	10.6	53	65	13	11.0	160	14.4	85	75	-42	-3.8							3	24.8	2	1					58	5.2	24	2.16
	24	94	8.5	55	39	7	7.4	101	9.1	50	51	-7	-0.6	1	10.5	1	10.5			5	50.5	3	2	1	10.6		1	50	4.5	21	1.90

「人口動態統計（確定値）」による。率は1,000人当たり。

### 【1】用語の説明

自然増加…出生数から死亡数を減じたものをいう。

乳児死亡…生後1年未満の死亡をいう。

新生児死亡…生後4週未満の死亡をいう。

早期新生児死亡…生後1週未満の死亡をいう。

死産…妊娠満12週以降の死産の出産をいう。

周産期死亡…妊娠満22週以降の死産に早期新生児死亡を加えたものをいう。

### 【2】比率の算出方法

出生率… $(\text{年間出生数}) \div (\text{10月1日現在の人口}) \times 1,000$

死亡率… $(\text{年間死亡数}) \div (\text{10月1日現在の人口}) \times 1,000$

自然増加率… $(\text{自然増加数}) \div (\text{10月1日現在の人口}) \times 1,000$

乳児死亡率… $(\text{年間乳児死亡数}) \div (\text{年間出生数}) \times 1,000$

新生児死亡率… $(\text{年間新生児死亡数}) \div (\text{年間出生数}) \times 1,000$

死産率… $(\text{年間死産数}) \div (\text{年間出生数} + \text{年間死産数}) \times 1,000$

周産期死亡率… $(\text{年間周産期死亡数}) \div (\text{年間出生数} + \text{妊娠満22週以降の死産数}) \times 1,000$

婚姻率… $(\text{年間婚姻届出件数}) \div (\text{10月1日現在の人口}) \times 1,000$

離婚率… $(\text{年間離婚届出件数}) \div (\text{10月1日現在の人口}) \times 1,000$

### 【3】比率の算出に用いた人口

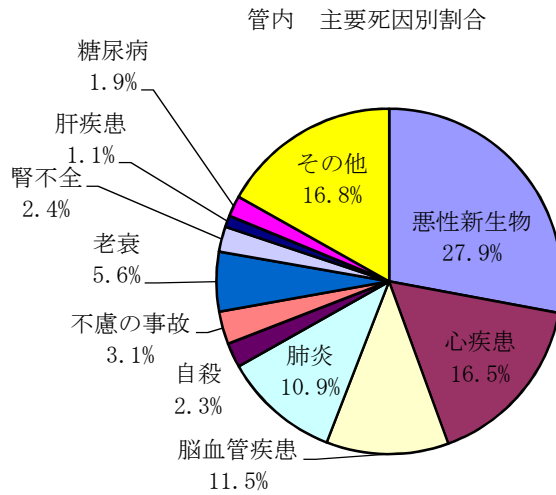
青森県については、平成22年は国勢調査の人口、平成23年、24年は総務省統計局発表の推計日本人人口を用いている。

管内及び市町村については、平成22年は国勢調査、平成23年、24年は青森県統計分析課公表の推計人口を用いている（各年10月1日現在）。

## (2) 平成24年主要死因別一覧

(人口動態統計(確定値)から抜粋)

		悪性 新生物	心疾患	脳血管 疾患	肺炎	自殺	不慮の 事故	老衰	腎不全	肝疾患	糖尿病	その他	合計
青森県	計	4805	2839	1965	1941	327	511	795	457	213	229	3212	17294
	率	356.7	210.8	145.9	144.1	24.3	37.9	59.0	33.9	15.8	17.0	238.5	1283.9
	男	2893	1230	930	978	261	288	135	208	144	124	1488	8679
	女	1910	1455	995	758	95	197	494	224	72	104	1436	7740
管内	計	617	364	253	241	51	68	123	52	24	43	372	2208
	率	340.9	201.1	139.8	133.2	28.2	37.6	68.0	28.7	13.3	23.8	205.5	1220.0
	男	392	177	119	124	41	52	35	24	19	19	195	1197
	女	228	197	141	106	14	27	69	32	11	12	159	996
十和田市	計	209	130	90	104	16	33	59	18	12	10	117	798
	率	321.0	199.6	138.2	159.7	24.6	50.7	90.6	27.6	18.4	15.4	179.7	1225.4
	男												
	女												
三沢市	計	96	60	59	27	13	9	16	11	2	11	80	384
	率	235.4	147.1	144.7	66.2	31.9	22.1	39.2	27.0	4.9	27.0	196.2	941.7
	男												
	女												
野辺地町	計	53	42	19	17	3	6	3	5	1	4	35	188
	率	378.1	299.6	135.5	121.3	21.4	42.8	21.4	35.7	7.1	28.5	249.7	1341.2
	男												
	女												
七戸町	計	80	37	23	28	8	4	18	5	4	2	35	244
	率	492.6	227.8	141.6	172.4	49.3	24.6	110.8	30.2	24.6	12.3	215.5	1502.4
	男												
	女												
六戸町	計	37	21	16	12	4	3	11	3	1	4	28	140
	率	358.7	203.6	155.1	116.3	38.8	29.1	106.6	29.1	9.7	38.8	271.4	1357.1
	男												
	女												
横浜町	計	19	15	10	7		3	1	1	1	3	12	72
	率	398.2	314.4	209.6	146.7		62.9	21.0	21.0	21.0	62.9	251.5	1509.1
	男												
	女												
東北町	計	85	46	25	38	6	7	12	8	1	8	45	281
	率	455.0	246.2	133.8	203.4	32.1	37.5	64.2	42.8	5.4	42.8	240.9	1504.2
	男												
	女												
六ヶ所村	計	38	13	11	8	1	3	3	1	2	1	20	101
	率	343.7	117.6	99.5	72.4	9.0	27.1	27.1	9.0	18.1	9.0	180.9	913.4
	男												
	女												

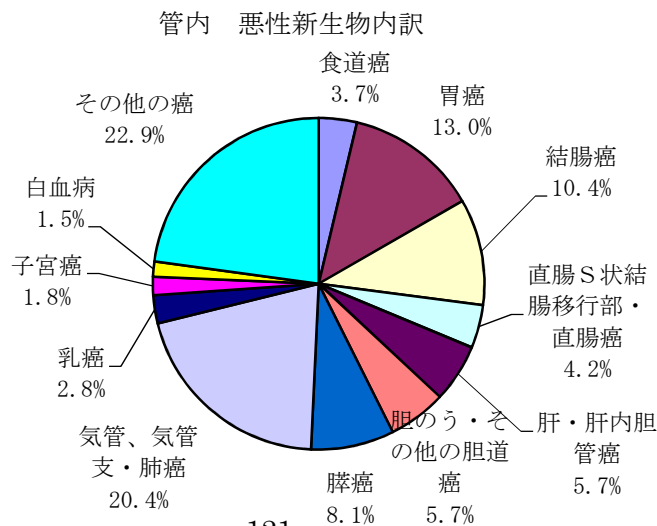


※死亡率は人口10万人対 率の算出に用いた人口（平成24年10月1日現在）  
青森県企画政策部統計分析課による推計人口

### （3）平成24年悪性新生物による市町村別死亡数

（人口動態統計（確定値）から抜粋）

	青森県	管内計								
		十和田市	三沢市	野辺郷町	七戸町	六戸町	横浜町	東北町	六ヶ所村	
食道癌	154	23	9	4	3	2	2		2	1
胃癌	660	80	27	18	7	10	5	2	5	6
結腸癌	466	64	21	10	4	8	3	4	11	3
直腸S状結腸移行部・直腸癌	216	26	10	2	2	4			5	3
肝・肝内胆管癌	356	35	11	6	4	3	2	1	6	2
胆のう・その他の胆道癌	317	35	10		3	7	1	1	10	3
膵癌	401	50	12	7	3	11	5	1	9	2
気管、気管支・肺癌	873	126	36	22	15	18	7	2	16	10
乳癌	159	17	13	1	1		2			
子宮癌	82	11	5	1	2			1		2
白血病	79	9	2	2		1	1		2	1
その他の癌	1042	141	53	23	9	16	9	7	19	5
合計	4805	617	209	96	53	80	37	19	85	38

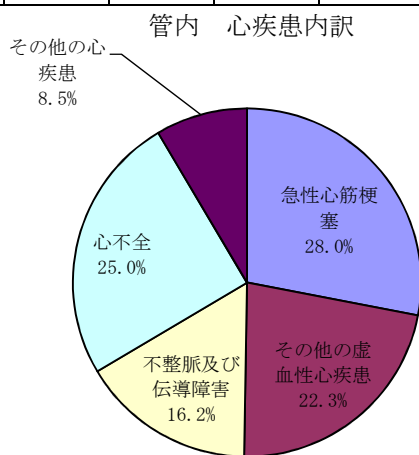




#### (4) 平成24年心疾患による市町村別死亡数

(人口動態統計(確定値)から抜粋)

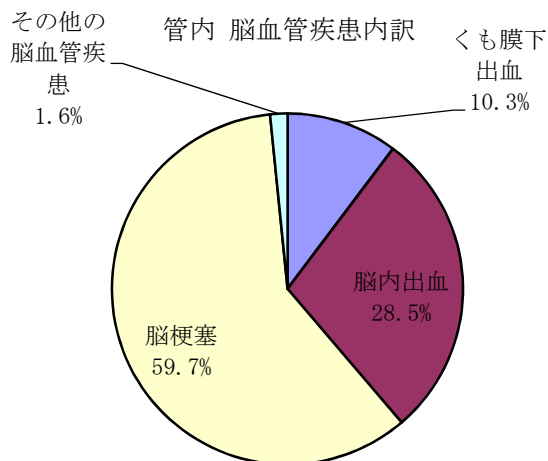
	青森県	管内計	管内 心疾患内訳							
			十和田市	三沢市	野辺郷	七戸町	六戸町	横浜町	東北町	六ヶ所村
急性心筋梗塞	688	102	33	15	20	11	5	5	6	7
その他の虚血性心疾患	332	81	41	15		8	6	1	8	2
不整脈及び伝導障害	529	59	23	12	6	4	6	3	5	
心不全	1046	91	24	11	14	11	1	4	23	3
その他の心疾患	244	31	9	7	2	3	3	2	4	1
合計	2839	364	130	60	42	37	21	15	46	13



#### (5) 平成24年脳血管疾患による市町村別死亡数

(人口動態統計(確定値)から抜粋)

	青森県	管内計	管内 脳血管疾患内訳							
			十和田市	三沢市	野辺郷	七戸町	六戸町	横浜町	東北町	六ヶ所村
くも膜下出血	216	26	9	11	1	1			3	1
脳内出血	510	72	26	16	7	6	3	4	8	2
脳梗塞	1191	151	55	31	9	15	13	6	14	8
その他の脳血管疾患	48	4		1	2	1				
合計	1965	253	90	59	19	23	16	10	25	11



## (6) 平成25年度人工妊娠中絶件数

区分		20歳未満	20～24歳	25～29歳	30～34歳	35～39歳	40～44歳	45～49歳	50歳以上	不詳	計
満7週以前	第1号該当	9	18	26	19	22	8	2			104
	第2号該当										
	計	9	18	26	19	22	8	2			104
満8～11週	第1号該当	15	18	13	19	17	7	1			90
	第2号該当										
	計	15	18	13	19	17	7	1			90
満12～15週	第1号該当	3		1							4
	第2号該当										
	計	3		1							4
満16～19週	第1号該当		2	3	1		2				8
	第2号該当										
	計		2	3	1		2				8
満20～21週	第1号該当										
	第2号該当										
	計										
週数不明	第1号該当										
	第2号該当										
	計										
合計		27	38	43	39	39	17	3			206

(衛生行政報告例(年度報)による)

注 第1号該当…妊娠の継続又は分娩が身体的又は経済的理由により母体の健康を著しく害するおそれのあるもの

第2号該当…暴行若しくは脅迫によって抵抗若しくは拒絶することが出来ない間に姦淫され妊娠したもの

なお、不妊手術については、平成24年度、当部管内では実施されていない。

### 3 市町村別妊婦・乳幼児健康診査実施状況

(平成25年度市町村母子事業実施状況調査から抜粋)

人員 市町村		妊婦		乳児		幼児											
						1歳6ヶ月児					3歳児					その他	
		受診実人員	受診延人員	受診実人員	受診延人員	健康診査		歯科健康診査			健康診査		歯科健康診査				
						対象人員	受診人員	対象人員	受診人員	むし歯の総数	対象人員	受診人員	対象人員	受診人員	むし歯の総数	対象人員	受診人員
十和田市	429	5,290	836	836	460	437	460	437	8	506	490	506	490	360	454	422	
	429	5,290	419	419													
三沢市	457	5,183	793	793	389	370	389	370	53	409	398	409	398	483	428	382	
	457	5,183	411	411													
野辺地町	142	1,383	406	406	95	94	94	94	21	102	99	99	99	178	20	24	
	142	1,383	102	102													
七戸町	128	943	152	152	92	90	92	90	29	97	94	97	94	77	101	99	
	128	943	152	152													
六戸町	127	1,446	132	132	84	82	84	82	22	78	78	78	78	93	0	0	
	127	1,446	69	69													
横浜町	34	247	44	44	39	38	39	38	13	24	24	24	24	45	29	26	
	34	247	44	44													
東北町	183	2,113	370	370	115	113	115	113	13	134	130	134	130	172	391	377	
	183	2,113	254	254													
六ヶ所村	158	1,103	144	144	93	89	93	89	2	82	79	82	79	73	102	83	
	158	1,103	144	144		89		89			79		79			83	
計	1,658	17,708	2,877	2,877	1,367	1,313	1,366	1,313	161	1,432	1,392	1,429	1,392	1,481	1,525	1,413	
	1,658	17,708	1,595	1,595		89		89			79		79			83	

下段再掲は医療機関等への委託数

## 4 平成25年度市町村健康増進事業実績

(平成25年度地域保健・健康増進事業報告から抜粋)

### (1) 健康手帳の交付

	40～74歳	75歳以上	合 計
十和田市	450	53	503
三 沢 市	440	22	462
野辺地町	139	8	147
七 戸 町	184	46	230
六 戸 町	9	9	18
横 浜 町	210	46	256
東 北 町	19		19
六ヶ所村	140	1	141
計	1,591	185	1,776

### (2) 個別健康教育

	高血圧		脂質異常症		糖尿病		喫煙		合 計	
	指導開始者	指導終了者	指導開始者	指導終了者	指導開始者	指導終了者	指導開始者	指導終了者	指導開始者	指導終了者
十和田市										
三 沢 市										
野辺地町	15	14	11	11	8	8			34	33
七 戸 町										
六 戸 町										
横 浜 町										
東 北 町			1	1	2	2			3	3
六ヶ所村										
計	15	14	12	12	10	10			37	36

### (3) 集団健康教育

	一般		歯周疾患		骨粗鬆症		慢性閉塞性肺疾患		病態別		薬	
	開催回数	延人員	開催回数	延人員	開催回数	延人員	開催回数	延人員	開催回数	延人員	開催回数	延人員
十和田市	32	469	10	231			1	35	47	882	1	42
三 沢 市	41	2,102	2	79	6	319			10	143		
野辺地町	81	1,266							3	110		
七 戸 町	7	406							33	812		
六 戸 町	34	393	1	5					12	571		
横 浜 町	8	48	3	82	3	28			15	118		
東 北 町	75	981	4	19	2	5			67	584	1	7
六ヶ所村	24	395					1	3	14	431	1	5
計	302	6,060	20	416	11	352	2	38	201	3,651	3	54

#### (4) 健康相談

	高血圧		脂質異常症		糖尿病		歯周疾患		骨粗鬆症		病態別		女性の健康		総合健康相談		計	
	開催回数	延人員	開催回数	延人員	開催回数	延人員	開催回数	延人員	開催回数	延人員	開催回数	延人員	開催回数	延人員	開催回数	延人員	開催回数	延人員
十和田市	2	8	13	48	9	32	1	11			1	2			23	23	49	124
三沢市	6	19	3	4	6	8	22	491	1	12	30	241	16	16	59	71	143	862
野辺地町	1	1	1	1									1	1	7	7	10	10
七戸町					3	67	1	15			56	884					60	966
六戸町	2	187									9	291			24	77	35	555
横浜町							1	3			12	46	1	3	11	85	25	137
東北町	4	46	2	14	4	25	4	14	2	5	67	223			244	838	327	1,165
六ヶ所村	4	8	5	60	5	11	1	38			17	62			17	172	49	351
計	19	269	24	127	27	143	30	572	3	17	192	1749	18	20	385	1273	698	4,170

#### (5) 健康診査

	健康診査			歯周疾患				骨粗鬆症			
	対象者数	受診者数	受診率 (%)	受診者数	要精検者	要指導者	異常認めず	受診者数	要精検者	要指導者	異常認めず
十和田市	41	41	100.0					142	24	69	49
三沢市	372	16	4.3	101	75	10	16	295	38	58	199
野辺地町	295	30	10.2	65	39	14	12	151	22	28	101
七戸町	217	18	8.3	81	66	4	11	168	13	72	83
六戸町	110	3	2.7					14	3	1	10
横浜町	120	7	5.8	5	3		2	31	2	8	21
東北町	361	27	7.5	18	13	3	2	212	71	63	78
六ヶ所村	136	4	2.9					61	4	9	48
計	1,652	146	8.8	27*	196	31	43	1,074	177	308	589

※健康診査の対象者は以下のものを対象者として計上した。

- (1) 40歳以上74歳以下の者については、健康保険の未加入者
- (2) 75歳以上の者は、後期高齢者医療の被保険者の適用除外となっている者

## (6) がん検診実施状況（平成24年度）

### ア 胃がん検診

市町村	対象人員	受診者数	受診率(%)	要精検者数	要精検率(%)	精検受診者数	精検受診率(%)
十和田市	26,409	4,490	17.0	472	10.5	407	86.2
三沢市	9,973	2,294	23.0	257	11.2	234	91.1
野辺地町	9,620	869	9.0	81	9.3	73	90.1
七戸町	9,018	2,374	26.3	245	10.3	208	84.9
六戸町	5,540	950	17.1	99	10.4	79	79.8
横浜町	1,825	528	28.9	60	11.4	50	83.3
東北町	8,130	2,946	36.2	339	11.5	280	82.6
六ヶ所村	3,092	895	28.9	103	11.5	85	82.5

### イ 肺がん検診

市町村	対象人員	受診者数	受診率(%)	要精検者数	要精検率(%)	精検受診者数	精検受診率(%)
十和田市	26,409	6,212	23.5	219	3.5	200	91.3
三沢市	9,772	2,472	25.3	24	1.0	22	91.7
野辺地町	9,620	1,028	10.7	24	2.3	24	100.0
七戸町	9,018	3,083	34.2	34	1.1	34	100.0
六戸町	5,513	1,315	23.9	43	3.3	31	72.1
横浜町	1,825	635	34.8	18	2.8	14	77.8
東北町	8,130	3,080	37.9	92	3.0	78	84.8
六ヶ所村	3,092	997	32.2	21	2.1	18	85.7

### ウ 乳がん検診

市町村	対象人員	受診者数	受診率(%)	要精検者数	要精検率(%)	精検受診者数	精検受診率(%)
十和田市	15,838	2,064	13.0	120	5.8	101	84.2
三沢市	6,891	1,128	16.4	97	8.6	85	87.6
野辺地町	5,289	441	8.3	39	8.8	39	100.0
七戸町	4,885	1,316	26.9	80	6.1	75	93.8
六戸町	3,215	450	14.0	38	8.4	37	97.4
横浜町	996	168	16.9	18	10.7	15	93.3
東北町	4,870	872	17.9	69	7.9	64	92.8
六ヶ所村	1,898	606	31.9	35	5.8	32	91.4

### エ 子宮がん検診

市町村	対象人員	受診者数	受診率(%)	要精検者数	要精検率(%)	精検受診者数	精検受診率(%)
十和田市	18,189	1,859	10.2	34	1.8	24	70.6
三沢市	9,304	1,443	15.5	34	2.4	26	76.5
野辺地町	6,663	404	6.1	3	0.7	3	100.0
七戸町	5,988	984	16.4	7	0.7	6	85.7
六戸町	4,134	555	13.4	11	2.0	9	81.8
横浜町	1,219	336	27.6	5	1.5	2	40.0
東北町	5,441	953	17.5	19	2.0	14	73.7
六ヶ所村	2,476	743	30.0	10	1.3	9	90.0

オ 大腸がん検診

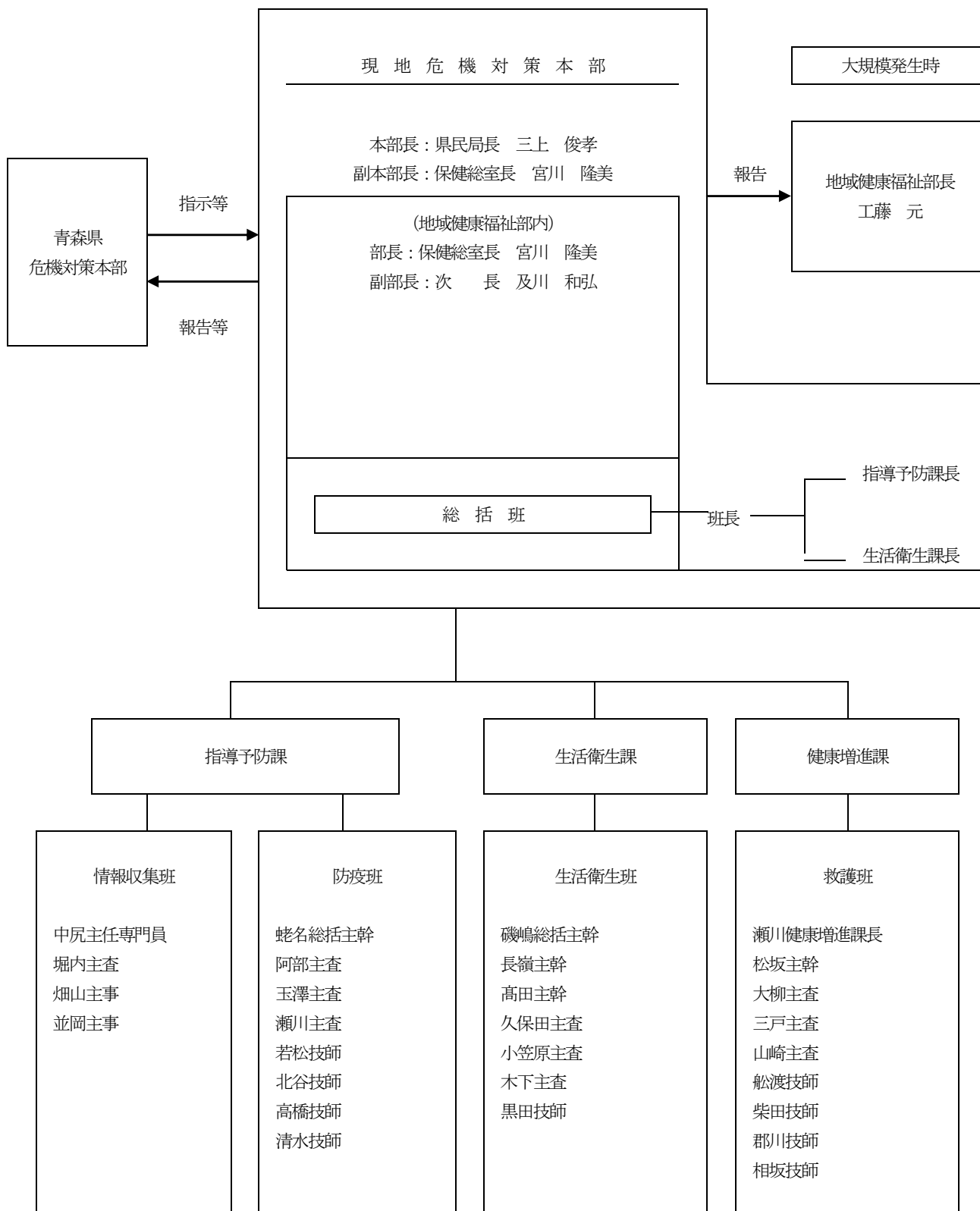
市町村	対象人員	受診者数	受診率(%)	要精検者数	要精検率(%)	精検受診者数	精検受診率(%)
十和田市	26,409	6,756	25.6	335	5.0	212	63.3
三沢市	9,973	2,854	28.6	82	2.9	67	81.7
野辺地町	9,620	1,051	10.9	28	2.7	24	85.7
七戸町	9,018	2,884	32.0	140	4.9	107	76.4
六戸町	5,545	1,158	20.9	39	3.4	33	84.6
横浜町	1,825	648	35.5	28	4.3	23	82.1
東北町	8,130	3,195	39.3	185	5.8	150	81.1
六ヶ所村	3,092	1,104	35.7	37	3.4	25	67.6

(7) 訪問指導

	十和田市		三沢市		野辺地町		七戸町		六戸町		横浜町		東北町		六ヶ所村		計	
	実人員	延人員	実人員	延人員	実人員	延人員	実人員	延人員	実人員	延人員	実人員	延人員	実人員	延人員	実人員	延人員	実人員	延人員
要指導者等			97	127	1	1	1	1	1175	1323	37	51	7	8	4	6	1322	1517
個別健康教育 対象者											1	1					1	1
閉じこもり 予防			2	2													2	2
介護家族者					5	9	5	7			2	3					12	19
寝たきり者							2	7									2	7
認知症の者																		
その他	42	311			13	18	1	1			4	5	13	26			73	361
計	42	311	99	129	19	28	9	16	1175	1323	44	60	20	34	4	6	1412	1907

## 5 その他

### (1) 健康危機管理体制



注) 上記の体制のみでの対応が困難な場合は、保健総室長の判断により福祉こども総室の職員が各班に加わることがある。





# 上北地域県民局 地域健康福祉部

## ◎保健総室<上十三保健所>

〒034-0082 十和田市西二番町10-15

TEL 0176-23-4261

FAX 0176-23-4246

1990

## ◎福祉こども総室<上北地方福祉事務所・七戸児童相談所>

〒039-2594 七戸町字蛇坂55-1

(福祉調整課・保護課) TEL 0176-62-2145

FAX 0176-62-2454

(こども相談課) TEL 0176-60-8086

FAX 0176-60-8087