

陸奥湾に面する津軽半島。
この地には魅惑される物語がある。
海と森と共に暮らす人々は
山海の恵みの旨さと
大自然での楽しみ方を知っている。

ここは、まるで海のテーマパーク。

このエリアをめぐるみると、新たに導かれる
あなただけの半島めぐりの旅。

半島旅日和

Hantou Tabi biyori

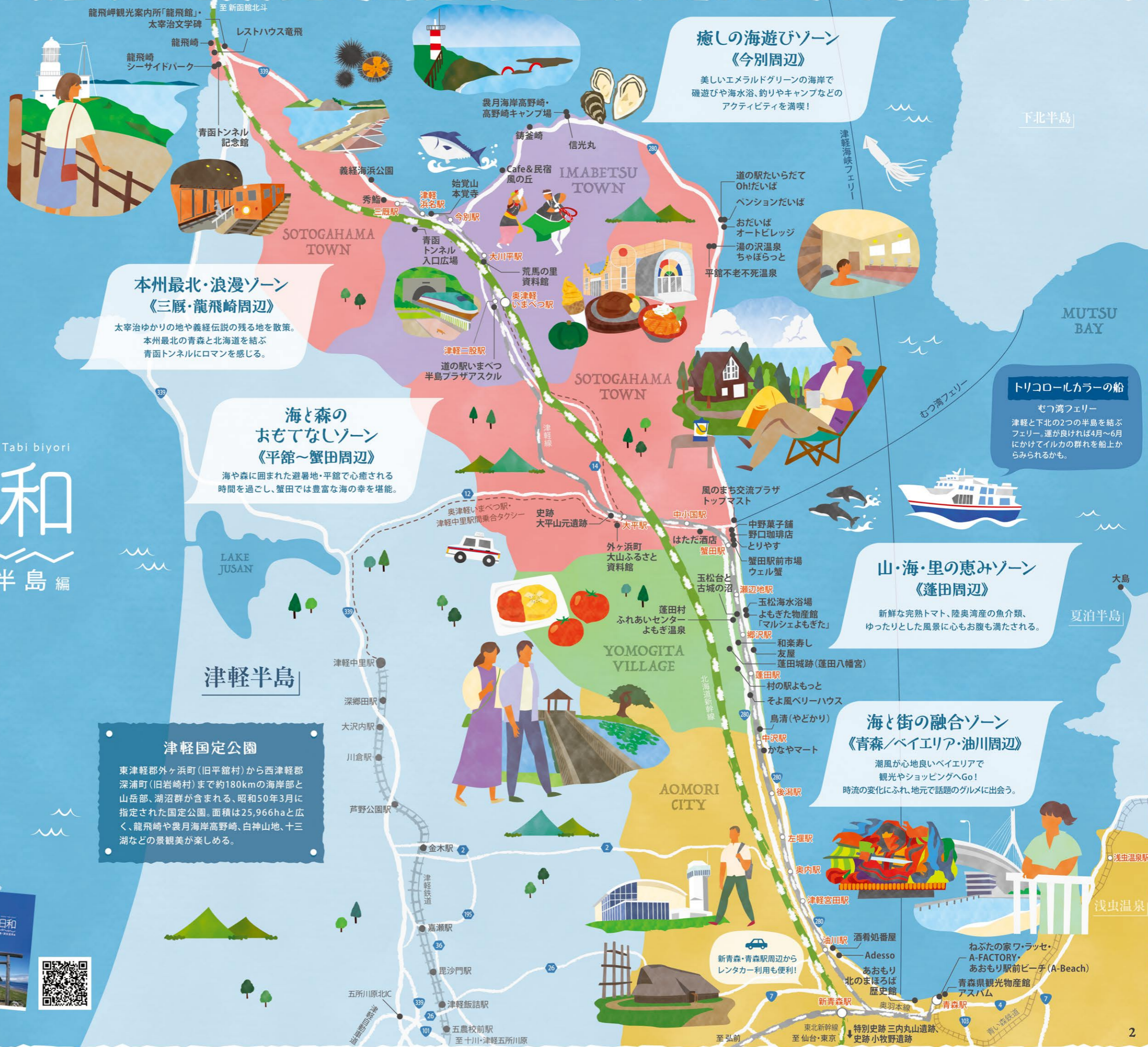
津軽半島編



浅虫・夏泊にも足をのぼして

青森県中央部にある浅虫・夏泊半島エリアには、海を満喫できるスポットがいっぱい。陸奥湾に突き出た夏泊半島では、北限の椿や大島からの絶景を眺めたり、温泉の名所・浅虫ではSUPやカヤックなど海のアクティビティも体験できる。名産のホタテなど海鮮グルメを味わいながら、陸奥湾が育む海のテーマパークで大自然を満喫しよう。

※国道・県道・高速道路・有料道路・駅名・路線などは一部抜粋



本州最北・浪漫ゾーン 《三厩・龍飛崎周辺》

太宰治ゆかりの地や義経伝説の残る地を散策。
本州最北の青森と北海道を結ぶ
青函トンネルにロマンを感じる。

海と森の おもてなしゾーン 《平館～蟹田周辺》

海や森に囲まれた避暑地・平館で心癒される
時間を過ごし、蟹田では豊富な海の幸を堪能。

津軽半島

津軽国定公園

東津軽郡外ヶ浜町(旧平館村)から西津軽郡
深浦町(旧岩崎村)まで約180kmの海岸部と
山岳部、湖沼群が含まれる、昭和50年3月に
指定された国定公園。面積は25,966haと広く、
龍飛崎や裏月海岸高野崎、白神山地、十三
湖などの景観美が楽しめる。

癒しの海遊びゾーン 《今別周辺》

美しいエメラルドグリーンの海岸で
磯遊びや海水浴、釣りやキャンプなどの
アクティビティを満喫!

トリコロールカラーの船

せつ湾フェリー
津軽と下北の2つの半島を結ぶ
フェリー。運が良ければ4月～6月
にかけてイルカの群れを船上から
みられるかも。

山・海・里の恵みゾーン 《蓬田周辺》

新鮮な完熟トマト、陸奥湾産の魚介類、
ゆったりとした風景に心もお腹も満たされる。

海と街の融合ゾーン 《青森/ベイエリア・油川周辺》

潮風が心地良いベイエリアで
観光やショッピングへGo!
時流の変化にふれ、地元で話題のグルメに出会う。