

令和5年度

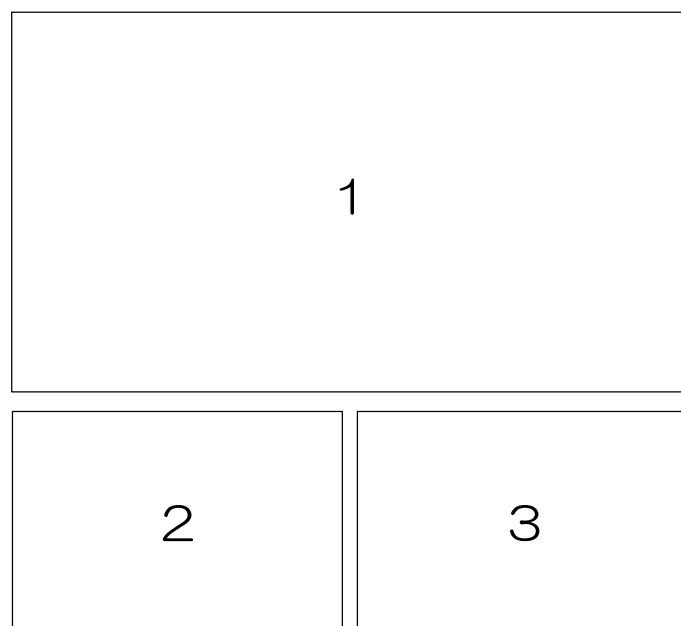


東青の農業農村整備



東青地域県民局地域農林水産部

【表紙写真】



- 1 今別町大川平地区における整備後のほ場（詳細は P5）
- 2 青森市西田沢大堤ため池（詳細は P7）
- 3 ふるさと水土里ふれあいの旅 2023（環境公共推進プロジェクト）
（詳細は P11）

令和5年度 東青の農業農村整備 INDEX

I	東青地域の概要	
1	地域の状況	1
2	地理的状況	1
3	耕地面積に関するデータ	2
II	農業農村整備事業の概要	
1	趣旨	3
2	施策体系	3
3	具体的な方向性	
	(1)「豊かで力強い農業により攻める」	4
	(2)「農業・農村の安全・安心を守る」	6
	(3)「魅力的で活力ある農村をつくる」	8
III	環境公共	10
IV	令和5年度の事業費内訳等	
1	令和5年度の事業費内訳	12
2	県営・団体営事業 新規・継続地区一覧表	13
3	完了地区一覧表	17
V	参考資料	
1	関係機関一覧表	28
2	東青地域県民局地域農林水産部 組織図	31

I 東青地域の概要

1 地域の状況

東青地域は、青森県のほぼ中央部に位置する県都の青森市、津軽半島に位置する蓬田村、外ヶ浜町、今別町、県南地域の入り口に位置する平内町の5市町村で構成されています。



2 地理的状況

東青地域は陸奥湾と津軽海峡に面し、総土地面積は、約 147,800ha で県全体の 15.3%を占めます。また、耕地面積は約 12,400ha で同 8.3%、森林面積は約 112,400ha で同 17.7%と、山・川・海に恵まれた自然豊かな都市と農山漁村が形成されています。

自然環境は、津軽半島沿岸部の外ヶ浜町、今別町、蓬田村及び夏泊半島のある平内町は、山間部地帯で耕地面積が少なく、6～8月にかけて偏東風（ヤマセ）が吹いて夏季冷涼です。陸奥湾の南側に位置する青森市は平野部が多く、偏東風の影響が少ない比較的温暖な気候となっています。

【総土地面積と耕地・森林面積】 (ha)

区分	総土地面積	耕地面積		森林面積
		田	畑	
東青 (A)	147,811	12,416 (8.4%)	8,364 4,052	112,448 (76.0%)
青森県 (B)	964,510	149,600 (15.5%)	79,200 70,400	634,430 (65.8%)
A/B (%)	15.3%	8.3%	10.6% 5.8%	17.7%

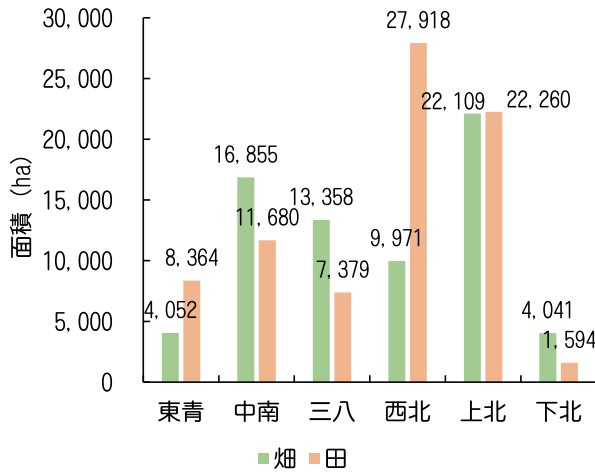
※ () 内は総土地面積に占める割合

※ 総土地面積は令和5年「全国都道府県市区町村別面積調(4月1日時点)」国土交通省 国土地理院

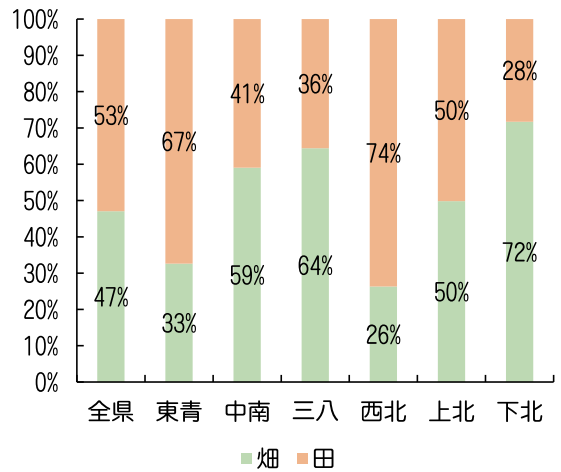
※ 耕地面積は「第69次東北農林水産統計年報」農林水産省

※ 森林面積は「青森県森林資源統計書」(令和5年度版)

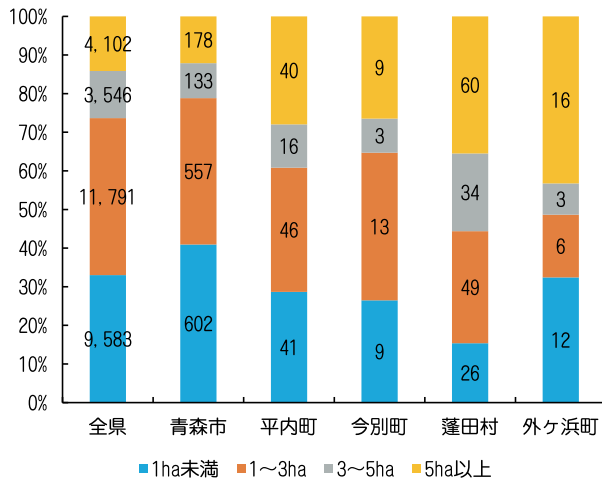
3 耕地面積に関するデータ



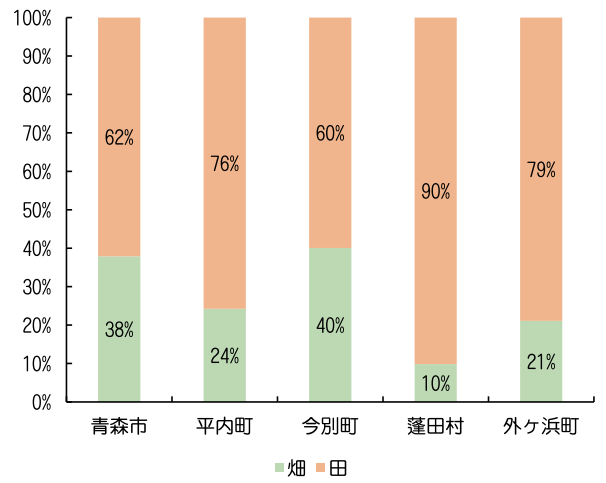
青森県内の地域別耕地面積



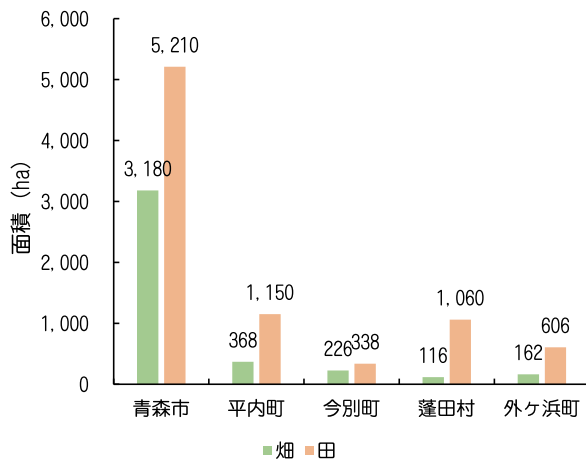
青森県内の地域別耕地面積割合



青森県及び東青管内市町村における経営規模



東青地域における市町村別耕地面積割合



東青地域の市町村別耕地面積

出典：「第69次東北農林水産統計年報」
(農林水産省)

Ⅱ 農業農村整備事業の概要

1 趣旨

農業農村整備は、農地、農業用排水路などの農業生産基盤や農村生活環境基盤を整備し、適切に維持管理することにより、安定的な食料の生産・供給のみならず、自然環境や県土の保全、美しい農村景観の形成などに貢献してきました。

本県の農林水産業は、人口減少の進行に伴う労働力不足や地域コミュニティの衰退など様々な課題に直面しています。こうした情勢の変化に的確に対応し、本県の農業・農村の持続的な発展に向けた農業農村整備の展開方向を明らかにするため、「あおもり水土里づくり推進プラン（期間:2019年度～2023年度）」を策定しました。本プランでは、次の3つの施策体系を柱に展開し、「豊かで持続可能な農業・農村の実現」を目指します。

2 施策体系

◇「豊かで力強い農業により攻める」

担い手が活躍する強い農業基盤づくりとして、農作業の省力化と生産コストの低減を図る農地の大区画化や、稲作農業から野菜などの高収益作物への転換を可能とする水田の汎用化・畑地化などの基盤整備により担い手の所得向上を図るとともに、農地中間管理機構とも連携した担い手への農地の集積・集約化を推進します。

◇「農業・農村の安全・安心を守る」

農村地域の安全・安心を守るため、老朽化した農業水利施設の長寿命化対策や、ため池などの耐震化や集中豪雨等による農村地域の洪水被害を防止する取組により、農村地域の防災・減災対策を推進します。

◇「魅力的で活力ある農村をつくる」

農業・農村の多面的機能の発揮に向けて、農村の地域資源の適切な保全管理を推進します。また、農村生活環境の更新整備などの取組により、暮らしやすい活力ある農村づくりを推進します。



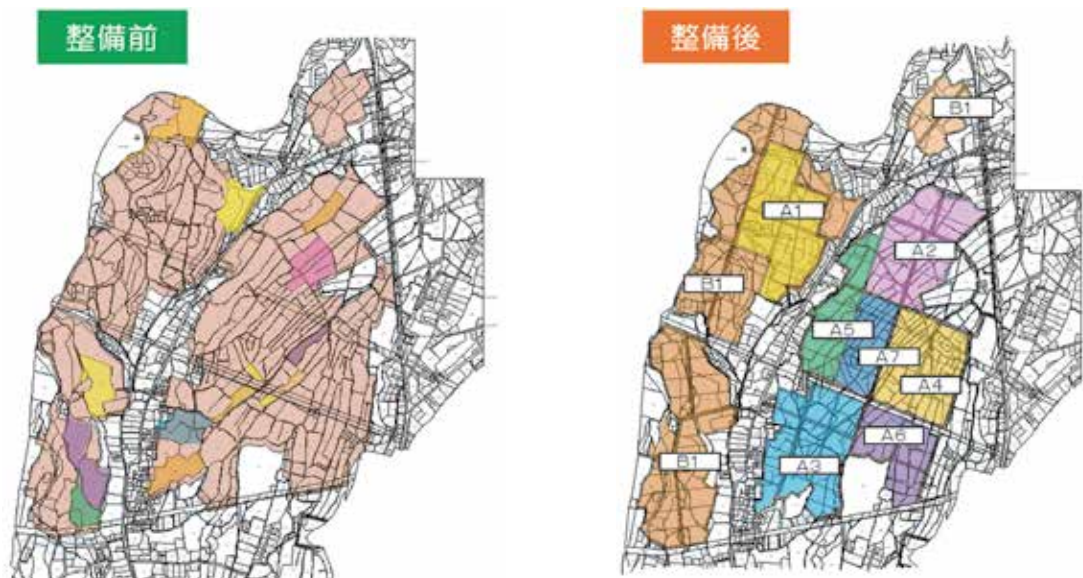
3 具体的な方向性

(1) 「豊かで力強い農業により攻める」

ア 担い手への農地の集積・集約化の推進

【取組内容】

農業の競争力強化を図るためには、担い手の経営規模を更に拡大し、効率的な営農を実現していくことが必要です。このため、ほ場整備などの基盤整備を実施し、これを契機として担い手に対して面的なまとまりのある農地の利用集積を促進します。



担い手の経営（所有・貸借・作業受託）する農地が分散されており、非効率的な営農を強いられています。

基盤整備を契機として、担い手の経営する農地が集積・集約され、効率的な営農が実現されます。

【主な事業】

- 経営体育成基盤整備事業
- 農地中間管理機構関連農地整備事業
- 農地耕作条件改善事業
- など

【東青管内の主な実施内容】

経営体育成基盤整備事業 蓬田第一地区（蓬田村）（R5～R10）

本地区の現況水田は 20a 区画で、現況道路は幅員が 2.0m 程度と狭小であり、水路は用排兼用の土水路で維持管理に多大な労力を要しています。

このような現状を改善するために、本事業では大区画化を中心とした農業生産基盤の整備を実施することを目的としています。また、本事業により分散した農地を担い手に集約することで経営の安定化や就農構造の改善を図ることが期待されています。



イ 力強い農業を支える生産基盤の推進

【取組内容】

農作業の省力化と生産コストの低減を図る農地の大区画化や、高収益作物を中心とした営農形態への転換を促進する水田の汎用化・畑地化を推進します。畑地や樹園地においては、高品質な野菜・果樹の拡大を促進するため、畑地かんがい施設の導入や排水改良等を推進します。

また、農産物輸送の効率化を実現するほか、災害時の避難路や輸送路としての役割を担う基幹的な農道について、長寿命化や耐震化対策などの整備を推進します。

【主な事業】

- 経営体育成基盤整備事業
- 畑地帯総合整備事業
- 農地耕作条件改善事業
- 通作条件整備事業 など

【東青管内の主な実施内容】

経営体育成基盤整備事業 大川平地区（今別町）（R2～R7）

本地区の現況水田は 10a～30a 未満の区画で、現況道路は幅員が 2.0m と狭いほか、用排水路の老朽化が著しく水管理や水路の維持管理に多大な労力を費やしています。

このため、本事業により区画整理による大区画化や道路水路を整備することで生産性の高い優良農地を確保するとともに、担い手への農地集積の加速化を図ることで本地域の農業競争力の強化を目指します。



ウ 担い手の所得向上を図る作物導入の促進

【取組内容】

水田の畑地化や畑作物に軸足を置いた汎用化のため、排水改良等の基盤整備を推進し、高収益作物の導入を促進します。ほ場整備の計画段階から指導機関を含む事業推進協議会を地区毎に設置し、基盤整備と営農の両面において地域の合意形成を図りながら事業を推進していきます。

栽培意欲のある生産者と指導機関が一体となって、先進地の成功事例を取り込むとともに、実需者と連携しながら、高収益作物を中心とした攻める農業を推進します。

【東青管内の主な実施内容】

東青地域では、農業普及振興室が中心となり、中山間地農業ルネッサンス推進事業等を活用して、生産者、JA、行政関係者とともに、秋定植のたまねぎ実証ほ場にて現地検討会を開催したほか、春定植のたまねぎ栽培ごよみを作成・配布して栽培方法等を周知するなど、たまねぎ栽培導入を推進する取組を行いました。



現地検討会の様子

(2) 「農業・農村の安全・安心を守る」

ア 農業水利施設の長寿命化の推進

【取組内容】

基幹的な農業水利施設の多くは、昭和 30 年～40 年代の築造が多く、耐用年数の経過や老朽化の進行により、安定的な農業用水の確保に支障を来しています。

このため、既存ストックの有効活用の観点から、適切な機能診断と予防保全対策により農業水利施設の長寿命化を図り、ライフサイクルコスト（建設・維持管理等にかかるすべてのコスト）の低減を通じて効率的な更新整備や保全管理を推進します。

【主な事業】

- 基幹水利施設ストックマネジメント事業
- 農業水利施設保全合理化事業
- 農業水路等長寿命化・防災減災事業 など

【東青管内の主な実施内容】

基幹水利施設ストックマネジメント事業 後湯川頭首工地区（青森市）(R4～R6)

本施設は、受益面積 403.4ha をかんがいする取水施設です。頭首工のゲート設備は老朽化が著しく、水管理や維持管理に多大な労力を要します。また、大雨時にゲートが動作しない不具合があり、管理に支障を来しています。加えて、コンクリート構造物はひび割れの進行によって脆弱化が懸念されます。



このため、本事業によりゲート設備及びコンクリート構造物を補修することで施設機能の回復を図り、本地域の豊かで競争力ある農業を実現することを目的としています。

農業水路等長寿命化・防災減災事業 田の沢地区（平内町）(R5)

本地区では、田ノ沢ため池へつながる落水口周辺が洗堀されており、崩壊のおそれがあります。また、地区内の中村幹線用水路法面の一部が崩壊しています。そこで、落水口周辺と中村幹線用水路の法面を補強し、周辺農地への崩壊を防ぐことを目的としています。



イ 農村地域の防災・減災対策の推進

自然災害から農村地域の住民の生命・財産を守るとともに県土を保全し、安全・安心な農村づくりのため、農業水利施設の耐震化や洪水被害防止対策など農村の防災・減災対策を推進します。

特にため池については、「青森県ため池の安全・安心力アップ中期プラン」に基づき、防災・減災対策の優先度を明らかにした上で、徹底した管理や点検、ハザードマップの地域住民への周知、防災関係機関との連携などのソフト対策をため池の防災・減災対策の中心としつつ、詳細調査を進めながら、必要なため池のハード対策を計画的に実施します。

【主な事業】

- ため池等整備事業
- 農業用河川工作物応急対策事業
- 防災ダム事業
- 農業水路等長寿命化・防災減災事業 など

【主な実施地区】

ため池等整備事業 西田沢大堤地区（青森市）（R5～R9）

本ため池は受益農地 59.2ha をかんがいする農業用ため池です。令和元年度の地震・豪雨耐性評価では、堤体のレベル1地震動に対する耐震性は、上流側及び下流側ともに安全率が 1.2 を下回っています。また、設計洪水量に対して既設洪水吐の流下能力では断面不足となります。このことから、本事業で改修を行い、防災機能の向上を図ることとしています。



ため池等整備事業 大堤地区（青森市）（R1～R6）

本ため池は青森市浪岡に位置し、受益面積 12.6ha をかんがいする農業用ため池です。

本ため池は取水施設の老朽化、洪水吐の排水能力不足等によって防災機能に支障を来しているほか、法面からの漏水も見られる状況にあります。

また、洪水や地震によって施設が破損した場合、下流農地や施設に甚大な被害が生じる恐れがあります。そのため、堤体の安全性を向上させることを目的に漏水箇所の改修や法面保護などの改修工事を行っています。



(3) 「魅力的で活力ある農村をつくる」

【取組内容】

●農村協働力を活かした農村の地域資源の保全管理の推進

農業者や地域住民等の多様な主体で構成された活動組織による、農地法面の草刈りや農業用排水路の泥上げ、りんご樹園地周辺の農道の除排雪などの地域資源の基礎的保全活動を支援します。

農業者や地域住民等で構成された活動組織による農村環境保全活動（資源向上支払）（共同活動）への支援や、農地周りの農業用排水路などの補修・更新等を計画的に行う施設の長寿命化のための活動（資源向上支払）（長寿命化）を支援します。

また、構成員の高齢化等に伴い、活動の継続が危惧されていることから、次代を担う人財の育成を行うとともに、組織の合併や広域化を促進します。

【主な事業】

ア 多面的機能支払交付金

○目的

近年の農村地域の過疎化、高齢化、混住化等の進行に伴う集落機能の低下により、地域の共同活動によって支えられている多面的機能の発揮に支障が生じつつあります。

また、地域の共同活動の困難化に伴い、農用地、水路、農道等の地域資源の保全管理に対する担い手農家の負担の増加も懸念されています。

そこで、本交付金では地域の共同活動に係る支援を行い、農業・農村の有する多面的機能が今後とも適切に維持・発揮されるようにするとともに、担い手農家への農地集積という構造改革を後押しします。



活動の様子（資源向上支払）

○制度の内容

1 交付単価

(1) 農地維持支払：農用地、水路、農道等の地域資源の基礎的な保全活動を支援

基本単価《10a 当たり 田：3,000 円/年、畑：2,000 円/年、草地：250 円/年》

(2) 資源向上支払（共同活動）：水路、農道等の軽微な補修、農村環境保全活動等を支援

基本単価《10a 当たり 田：2,400 円/年、畑：1,440 円/年、草地：240 円/年》

(3) 資源向上支払（長寿命化）：水路、農道等の補修、更新等の活動を支援

基本単価《10a 当たり 田：4,400 円/年 畑：2,000 円/年 草地：400 円/年》

※(1)、(2)は併せて取り組むことが基本。

※多面的機能の増進を図る活動に取り組めない場合は、単価は5/6を乗じた額となる。

※(2)、(3)と一緒に取り組む場合、(2)の単価は0.75を乗じた額となる。

イ 中山間地域等直接支払交付金

○目的

中山間地域は、平野部に比べて傾斜地が多く農業生産の条件が不利なことから、過疎化や農業者の高齢化が進み、担い手の減少や耕作放棄地が増加し、多面的機能の低下が懸念されている状況にあります。

本制度は、中山間地域において協定を締結した集落や農業者に対し、生産条件の不利を補う交付金を直接的に支払い、農業生産活動の継続や多面的機能の維持・増進活動を支援します。

○制度の内容

1 実施期間（第5期対策）

令和2年度から令和6年度までの5年間

2 対象地域

地域振興8法（「特定農山村法」、「山村振興法」、「過疎法」、「半島振興法」他）に指定されている地域（通常地域）及びこれに準じるとして知事が認める地域（特認地域）



活動の様子

3 対象農用地の傾斜要件等

急傾斜の農用地（田：1/20以上、畑・草地・採草放牧地：傾斜度15度以上）

緩傾斜の農用地（田：1/100以上、畑・草地・採草放牧地：傾斜度8度以上）他

4 対象農用地の団地要件等

（1）集落協定

1ha以上のまとまりを持つ一団の農用地（連担していなくても集落協定に基づく農用地の保全に向けた共同取組活動が行われる複数の団地の合計が1ha以上であれば対象）

（2）個別協定

認定農業者等が利用権設定や作業委託を受けている農地（基本的に自作地は対象外であるが3ha以上経営している場合や一団の農用地全てを耕作している場合は自作地も対象）

5 活動要件

集落マスタープラン作成、農業生産活動等を継続するための活動、多面的機能増進活動、農業生産活動等の体制整備のための前向きな活動

6 交付単価

（単位：円/10a）

地目等	田	畑	草地	採草放牧地
急傾斜	21,000	11,500	10,500	1,000
緩傾斜等	8,000	3,500	3,000	300

※農業生産性の向上に向けた取組など「体制整備のための前向きな活動」を実施しない場合、交付単価は8割となる。

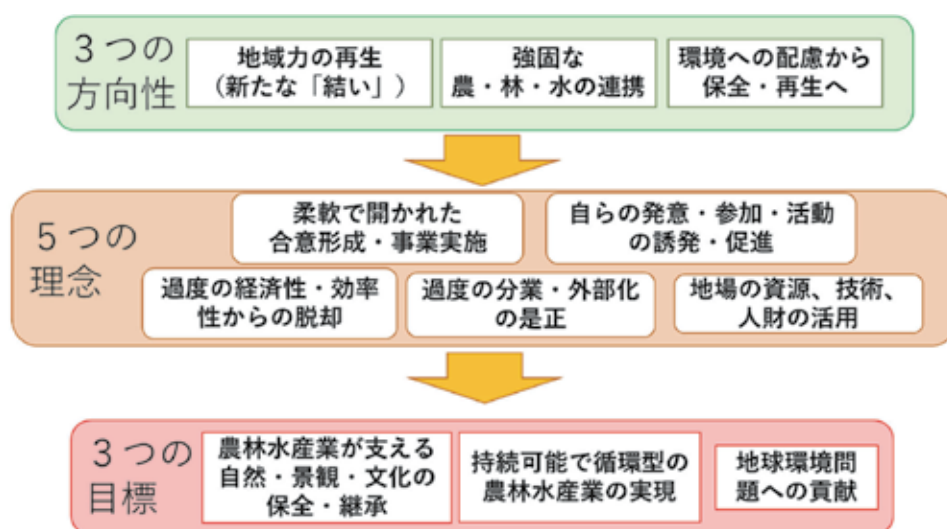
※小区画・不整形な田、高齢化率・耕作放棄率の高い農地の場合は、緩傾斜の単価と同額になる。

※加算措置として、超急傾斜農地保全管理加算や集落協定広域化加算等もある。

Ⅲ 環境公共

1 あおもり環境公共基本方針

農山漁村では、自立した農林水産業が営まれ、地域コミュニティが存続することによって、豊かな自然や美しい景観、伝統的な風習や文化など、かけがえのない地域資源を将来に引き継いでいくことが可能となります。このため、青森県では“農林水産業を支えることは地域の環境を守ることにつながる”との観点から、農林水産業の生産基盤や農山漁村の生活環境などの整備を行う公共事業を「環境公共」と位置づけて、推進しています。平成20年2月に策定した「あおもり環境公共推進基本方針」では、環境公共の実施に当たって、農林漁業者をはじめ地域住民やNPO、企業、行政など多様な主体が共有すべき事項として、3つの方向性、5つの理念、3つの目標を示しています。



環境公共の基本的な方向

2 環境公共推進の取組事例

「大川平地区（環境公共モデル地区）」（今別町）

本地区は東青管内の環境公共モデル地区として位置付けられています。

耕畜連携の取組として、稲わらと畜産排せつ物を町営牧場で堆肥化することで、資源循環を促進することを目標としています。また、地区内の水路には小動物が転落した際に脱出可能となるよう、脱出用スロープを設置し、生態系の保全・再生を図っています。

※事業内容についてはP5参照。



堆肥化施設

「ふるさと水土里ふれあいの旅 2023」（環境公共推進プロジェクト）（青森市）

令和5年6月 22日（木）に青森市の青森第二北部土地改良区管内で環境公共推進プロジェクト「ふるさと水土里ふれあいの旅 2023」を開催しました。

このイベントは、青森北部、青森第二北部及び奥内土地改良区が主催したもので、青森市立北小学校5年生の児童を対象に、頭首工やため池などの農業水利施設の見学や、その周りに生息する生き物の種類、水質調査、水循環の概要、環境公共の取組等について学習しました。

イベント開催後には、参加した児童からは「森林の土にはたくさんの栄養があることがわかった」、「水を大切に使用したい」という声も聞かれ、有意義なイベント内容となりました。



ふるさと水土里ふれあいの旅 2023 の様子

「上小国地区環境公共推進協議会による活動（環境公共の取組）」（外ヶ浜町）

当地区では、平成 20 年～24 年に実施されたほ場整備を契機に当協議会を設立し、水田周辺に生息している魚類や昆虫類の生息環境保全を目的に、当時利用されていなかったため池を整備し、ビオトープ池を造成しました。

協議会では間伐材を利用して木橋や転落防止柵の設置等の活動を実施したほか、令和5年度には地元の児童生徒らを対象とした釣り大会を開催し、子どもたちが自然に触れ合う場を提供しています。



ビオトープ池全景



令和5年度の釣り大会の様子

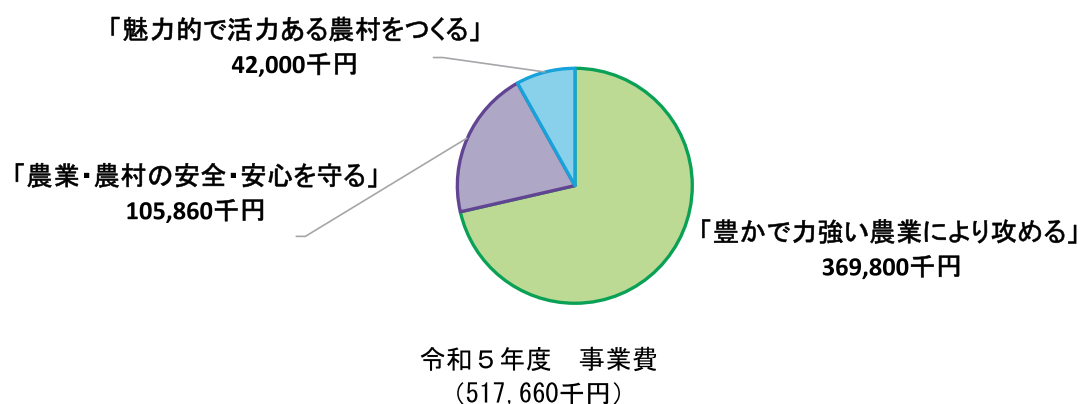
IV 令和5年度の事業費内訳等

1 令和5年度の事業費内訳

令和5年度の東青管内の農業農村整備事業関係の事業費は、県営事業が14地区で4億8千万円、団体営事業が1地区で4千万円となっており、合計15地区で5億2千万円となっています。

(単位：千円、%)

事業名	地区数	全体事業費	令和4年度まで事業費	令和4年度事業費	進捗率(%)	令和5年度事業費	令和6年度以降事業費
(1) 県営事業							
ア 基幹水利施設ストックマネジメント事業	1	21,000	8,000	8,000	38.1	1,560	11,440
イ 畑地帯総合整備事業	1	986,000	236,686	147,686	24.0	120,000	629,314
ウ 経営体育成基盤整備事業	4	5,635,400	2,055,369	191,969	36.5	231,000	3,349,031
エ 農地中間管理機構関連農地整備事業	1	537,000	470,400	113,000	87.6	3,800	62,800
オ 基幹水利施設管理事業	1	23,000	-	23,000	-	23,000	-
カ ため池等整備事業(ため池整備)	3	1,445,000	578,600	105,100	40.0	40,300	826,100
キ 農業水路等長寿命化・防災減災事業	1	15,000	-	-	-	15,000	-
ク 農地耕作条件改善事業	1	15,000	-	-	-	15,000	-
ケ 荒川中和処理施設維持管理事業	1	26,000	-	-	-	26,000	-
小計	14	8,703,400	3,349,055	588,755	38.5	475,660	4,878,685
(2) 団体営事業							
ア 団体営農業集落排水施設整備事業	1	113,000	-	-	-	42,000	71,000
小計	1	113,000	-	-	-	42,000	71,000
合計	15	8,816,400	3,349,055	588,755	38.0	517,660	4,878,685



施策体系ごとの東青管内事業実施地区のR5予算

2 県営・団体営事業 新規・継続地区一覧表

(1) 県営事業

ア 基幹水利施設ストックマネジメント事業

地区名	受益面積 (ha)	関係市町村	工期	年度					
				令和4年度		令和4年度まで		令和4	
				事業量	事業費(千円)	事業量	事業費(千円)	進捗(%)	事業量
後瀧川頭管工 おしろがね おしろがね	403.4	青森市	R4~R6	頭首工補修 1式	21,000	頭首工補修 1式 測量設計 1式	8,000	38.1	頭首工補修 1式 測量設計 1式
1地区	403.4				21,000		8,000		

イ 畑地帯総合整備事業

地区名	受益面積 (ha)	関係市町村	工期	年度					
				令和4年度		令和4年度まで		令和4	
				事業量	事業費(千円)	事業量	事業費(千円)	進捗(%)	事業量
のぞき 野沢3期	139.9	青森市	R3~R8	農道 4,263m 営農用水 2系統	986,000	測量設計 1式	236,686	24.0	測量設計 1式
1地区	139.9				986,000		236,686		

ウ 経営体育成基盤整備事業

① 旧面的集積型

地区名	受益面積 (ha)	関係市町村	工期	年度					
				令和4年度		令和4年度まで		令和4	
				事業量	事業費(千円)	事業量	事業費(千円)	進捗(%)	事業量
こうば 畑	38.1	青森市	H26~R5	区画整理 38.1haほか	1,225,400	区画整理 38.1ha	1,205,400	98.4	補完工 1式
おおかわ 大川平	54.2	今別町	R2~R7	区画整理 54.2haほか	992,000	区画整理 53.1ha	849,969	85.7	区画整理 23.1ha
よもぎ 田第一	62.1	蓮田村	R5~R10	区画整理 62.1haほか	1,670,000	-	-	-	-
3地区					3,887,400		2,055,369		

② 旧一般型

地区名	受益面積 (ha)	関係市町村	工期	年度					
				令和4年度		令和4年度まで		令和4	
				事業量	事業費(千円)	事業量	事業費(千円)	進捗(%)	事業量
しろがね 銀	131.8	青森市	R5~R11	農業用排水施設 28.5kmほか	1,748,000	-	-	-	-
1地区	131.8				1,748,000				

エ 農地中間管理機構関連農地整備事業

地区名	受益面積 (ha)	関係市町村	工期	年度					
				令和4年度		令和4年度まで		令和4	
				事業量	事業費(千円)	事業量	事業費(千円)	進捗(%)	事業量
さんぼんぎ 三本木・滝沢	20.3	青森市	R2~R7	区画整理 20.3ha	537,000	区画整理 20.1ha	470,400	87.6	補完工 1式
1地区	20.3				537,000		470,400		

※令和4年度事業費：県予算ベース
 ()内はR4からR5への繰越で内数

※令和5年度事業費：県予算ベース（当初予算）

割 表					負 担 区 分 (%)			備 考
年 度	令 和 5 年 度		令 和 6 年 度 以 降		国	県	地 元	
事業費 (千円)	事 業 量	事業費 (千円)	事 業 量	事業費 (千円)				
8,000 (7,351)	頭首工補修 1式	1,560	頭首工補修 1式	11,440	50	29	21	地元負担は市14.0%、 土地改良区7.0%
8,000		1,560		11,440				

割 表					負 担 区 分 (%)			備 考
年 度	令 和 5 年 度		令 和 6 年 度 以 降		国	県	地 元	
事業費 (千円)	事 業 量	事業費 (千円)	事 業 量	事業費 (千円)				
147,686 (80,427)	測量設計 1式	120,000	農道 4,263m 営農用水 2系統	629,314	50.0	27.5	22.5	(農道)地元負担は市22.5% (営農用水)地元負担は市10.0%、農家12.5%
147,686		120,000		629,314				

割 表					負 担 区 分 (%)			備 考
年 度	令 和 5 年 度		令 和 6 年 度 以 降		国	県	地 元	
事業費 (千円)	事 業 量	事業費 (千円)	事 業 量	事業費 (千円)				
45,000 (27,915)	補完工 1式	20,000	-	-	55.0	27.5	17.5	地元負担は市10%、農家7.5%
146,969 (98,000)	付帯工 1式ほか	36,000	区画整理 1.1haほか	106,031	55.0	27.5	17.5	地元負担は町10%、農家7.5%
-	測量設計 1式	75,000	区画整理 62.1haほか	1,595,000	55.0	27.5	17.5	地元負担は村10%、農家7.5%
191,969		131,000		1,701,031				

割 表					負 担 区 分 (%)			備 考
年 度	令 和 5 年 度		令 和 6 年 度 以 降		国	県	地 元	
事業費 (千円)	事 業 量	事業費 (千円)	事 業 量	事業費 (千円)				
-	測量設計 1式	100,000	農業用排水施設 28.5kmほか	1,648,000	55.0	27.5	17.5	地元負担は市10%、農家7.5%
		100,000		1,648,000				

割 表					負 担 区 分 (%)			備 考
年 度	令 和 5 年 度		令 和 6 年 度 以 降		国	県	地 元	
事業費 (千円)	事 業 量	事業費 (千円)	事 業 量	事業費 (千円)				
113,000 (85,245)	補完工 1式	3,800	補完工 1式	62,800	62.5	27.5	10.0	地元負担は市10.0%
113,000		3,800		62,800				

才 基幹水利施設管理事業

地区名	受益面積 (ha)	関係市町村	工期	年度					
				全体		令和4年度まで			令和4
				事業量	事業費(千円)	事業量	事業費(千円)	進捗(%)	事業量
なみおか 浪岡ダム	2,856.0	青森市ほか	-	-	23,000	-	-	-	-
	2,856.0				23,000				

力 たため池等整備事業(たため池整備)

地区名	受益面積 (ha)	関係市町村	工期	年度					
				全体		令和4年度まで			令和4
				事業量	事業費(千円)	事業量	事業費(千円)	進捗(%)	事業量
ながしな 長科上	59.7	蓮田村	H29～R6	ため池改修工 1式	356,000	ため池改修工 1式	292,600	82.2	ため池改修工 1式
おおつみ 大堤	12.6	青森市	R1～R6	ため池改修工 1式	309,000	ため池改修工 1式	286,000	92.6	ため池改修工 1式
にしたざわ おつみ 西田沢大堤	59.2	青森市	R5～R9	ため池改修工 1式	780,000	-	-	-	-
3地区	131.5				1,445,000		578,600		

キ 農業水路等長寿命化・防災減災事業

地区名	受益面積 (ha)	関係市町村	工期	年度					
				全体		令和4年度まで			令和4
				事業量	事業費(千円)	事業量	事業費(千円)	進捗(%)	事業量
た 田の沢	95.0	平内町	R5	用水路改修 1式	15,000	-	-	-	-
1地区	95.0				15,000				

ク 農地耕作条件改善事業

地区名	受益面積 (ha)	関係市町村	工期	年度					
				全体		令和4年度まで			令和4
				事業量	事業費(千円)	事業量	事業費(千円)	進捗(%)	事業量
あおもり 青森スマート	147.1	青森市	R5	GNSS基地局整備 2基	15,000	-	-	-	-
1地区	147.1				15,000				

ケ 荒川中和処理施設維持管理事業

地区名	受益面積 (ha)	関係市町村	工期	年度					
				全体		令和4年度まで			令和4
				事業量	事業費(千円)	事業量	事業費(千円)	進捗(%)	事業量
あらかわ 荒川	729.0	青森市	R5	-	26,000	-	-	-	-
1地区	729.0				26,000				

(2) 団体営事業

ア 団体営農業集落排水施設整備事業

地区名	受益面積 (ha)	関係市町村	工期	年度					
				全体		令和4年度まで			令和4
				事業量	事業費(千円)	事業量	事業費(千円)	進捗(%)	事業量
ひらい 平内総合1期	-	平内町	R5～R7	機械設備工事 1式ほか	113,000	-	-	-	-
					113,000				

割 表					負 担 区 分 (%)			備 考
年 度	令 和 5 年 度		令 和 6 年 度 以 降		国	県	地 元	
事業費 (千円)	事 業 量	事業費 (千円)	事 業 量	事業費 (千円)				
23,000 (5,427)	-	23,000	-	-	1/3	38,095	28,572	地元負担は2市、2町19.048%、 2土地改良区9.524%
23,000		23,000						

割 表					負 担 区 分 (%)			備 考
年 度	令 和 5 年 度		令 和 6 年 度 以 降		国	県	地 元	
事業費 (千円)	事 業 量	事業費 (千円)	事 業 量	事業費 (千円)				
28,100 (28,100)	ため池改修工 1式	13,000	ため池改修工 1式	50,400	55.0	33.0	12.0	地元負担は市12%
77,000 (67,628)	ため池改修工 1式	7,000	ため池改修工 1式	16,000	55.0	33.0	12.0	地元負担は市12%
-	測量設計 1式	20,300		759,700	55.0	34.0	11.0	地元負担は市11%
105,100		40,300		826,100				

割 表					負 担 区 分 (%)			備 考
年 度	令 和 5 年 度		令 和 5 年 度 以 降		国	県	地 元	
事業費 (千円)	事 業 量	事業費 (千円)	事 業 量	事業費 (千円)				
-	用水路改修 1式	15,000	-	-	55.0	29.0	16.0	地元負担は町16%
		15,000						

割 表					負 担 区 分 (%)			備 考
年 度	令 和 5 年 度		令 和 6 年 度 以 降		国	県	地 元	
事業費 (千円)	事 業 量	事業費 (千円)	事 業 量	事業費 (千円)				
-	GNSS基地局整備 2基	15,000	-	-	55.0	27.5	17.5	地元負担は市17.5%
		15,000						

割 表					負 担 区 分 (%)			備 考
年 度	令 和 5 年 度		令 和 6 年 度 以 降		国	県	地 元	
事業費 (千円)	事 業 量	事業費 (千円)	事 業 量	事業費 (千円)				
-	-	26,000	-	-	-	50	50	地元負担は市50%
		26,000						

割 表					負 担 区 分 (%)			備 考
年 度	令 和 5 年 度		令 和 6 年 度 以 降		国	県	地 元	
事業費 (千円)	事 業 量	事業費 (千円)	事 業 量	事業費 (千円)				
-	測量設計 1式ほか	42,000	機械設備工事 1式ほか	71,000	50	-	50	地元負担は町50%
		42,000						

2 完了地区一覧表

(1) 国営事業完了地区一覧表

事業名	地区名	関係市町村	受益面積	工期		事業量	事業費 (千円)
				着工	完了		
かんがい排水事業	浪岡川	青森市(浪岡町)ほか	3140.0 ha	S 46	S 63	頭首工 4ヶ所 ほか	15,904,256
	浅瀬石川	青森市(浪岡町)ほか	8570.0 ha	S 50	H 7	頭首工 3箇所 ほか	69,992,054
農地開発事業	浪岡東部	青森市(浪岡町)	43.3 ha	S 55	H 4	農地造成 43ha ほか	4,370,371

(2) 県営事業完了地区一覧表

事業名	地区名	関係市町村	受益面積	工期		事業量	事業費 (千円)
				着工	完了		
基幹水利施設ストックマネジメント事業	川倉	青森市	358.0 ha	H 24	H 29	川倉排水機場 1式 ほか	446,000
広域農業用水適正管理事業	浪岡川	青森市(浪岡町)	- ha	H 11	H 13	旧水利施設撤去	51,000
農業水路等長寿命化・防災減災事業	前田	青森市	48.6 ha	R 元	R 2	さく井工 1式	43,250
かんがい排水事業	駒込川	青森市	202.0 ha	S 10	S 15	ため池新設 ほか	83,862
	小金沢	青森市	103.0 ha	S 14	S 20	ため池改良	29,034
	五郷	青森市(浪岡町)ほか	317.0 ha	S 25	S 31	アースダム新設	102,521
	福館放	青森市(浪岡町)ほか	656.0 ha	S 41	S 46	排水路工 1,684m ほか	258,780
	入内川	青森市	332.0 ha	S 48	S 56	排水路工 8,837m	1,472,829
	後潟川	青森市	418.0 ha	S 56	S 60	頭首工 1ヶ所 ほか	329,000
	浪岡川下流	青森市(浪岡町)ほか	1140.0 ha	S 49	H 3	揚水機場 1式 ほか	6,428,000
	第二後潟	青森市	311.0 ha	S 62	H 3	用水路工 3,949m	207,000
	浪岡川上流	青森市(浪岡町)ほか	2214.0 ha	S 52	H 4	頭首工 1ヶ所 ほか	2,404,958
	嘉瀬子内	青森市	300.0 ha	S 61	H 4	頭首工 1ヶ所 ほか	355,000
	奥内	青森市	201.5 ha	H 3	H 6	頭首工 1ヶ所 ほか	219,506
	小国	外ヶ浜町(蟹田町)	215.0 ha	H 元	H 10	用水路工 4,748m	768,070
	北野田放	青森市(浪岡町)ほか	207.0 ha	H 9	H 13	排水路工 2,251m	243,600
	横手堰	青森市	345.0 ha	H 12	H 17	用水路工 2,974m	453,000
新排水対策特別促進事業	長科蓬田村	78.0 ha	H 6	H 9	排水路工 1,132m	107,000	
地域水対策農業支援助業	郷沢蓬田村	100.0 ha	S 57	S 62	排水路工 1,708m	122,800	
	飛鳥青森市	108.0 ha	S 60	H 元	排水路工 1,629m	172,000	
	浜田青森市	70.0 ha	S 60	H 2	排水路工 3,529m	378,300	
	瀬辺地蓬田村	36.0 ha	S 62	H 2	排水路工 1,705m	119,500	
	二股今別町	24.0 ha	S 63	H 4	排水路工 1,129m	126,000	
	原別青森市	51.0 ha	S 58	H 5	排水路工 2,837m	585,000	
	清水青森市	62.0 ha	S 63	H 5	排水路工 2,495m	292,900	
	西外黒山外ヶ浜町(蟹田町)	23.0 ha	S 60	H 6	排水路工 1,715m	233,200	
	下小国外ヶ浜町(蟹田町)	36.0 ha	S 61	H 6	排水路工 1,515m	207,800	
	大野青森市	71.0 ha	H 元	H 6	排水路工 2,554m	307,800	
	四戸橋青森市	42.0 ha	H 5	H 6	排水路工 587m	67,000	
	福館青森市(浪岡町)ほか	185.0 ha	H 2	H 7	排水路工1,285m	474,000	
	平内平内町	32.0 ha	H 14	H 19	排水路工 1,870m	219,000	
	ほ場整備事業	第二中沢長科蓬田村	221.0 ha	S 43	S 47	区画整理工 220.8ha	398,973
浪岡青森市(浪岡町)		485.0 ha	S 44	S 49	区画整理工 485.0ha ほか	732,083	
高野青森市(浪岡町)ほか		232.5 ha	S 48	S 53	区画整理工 232.5ha ほか	725,029	
平内平内町		233.0 ha	S 48	S 54	区画整理工 233.2ha	1,009,000	
浪岡東部青森市(浪岡町)		415.4 ha	S 47	S 55	区画整理工 415.4ha	1,583,000	

ほ 場 整 備 事 業	後 潟 青 森 市	411.0	ha	S	49	S	59	区画整理工 411ha	2,498,000
	平 内 西 部 平 内 町	204.0	ha	S	51	S	60	区画整理工 204ha	2,024,000
	青 森 中 部 青 森 市	428.0	ha	S	48	S	61	区画整理工 428.0ha	2,894,000
	十 川 右 岸 青 森 市 (浪 岡 町) ほ か	316.7	ha	S	52	H	元	区画整理工 316.7ha ほか	2,506,000
	第 二 後 潟 青 森 市	312.0	ha	S	56	H	3	区画整理工 311.4ha	2,960,674
	青 森 南 部 青 森 市	95.3	ha	S	58	H	2	区画整理工 95.3ha	914,000
	郷 沢 蓬 田 村	100.3	ha	S	59	H	3	区画整理工 100.3ha	735,000
	奥 内 青 森 市	257.6	ha	S	60	H	7	区画整理工 257.6ha	2,497,000
	奥 内 第 2 青 森 市	260.0	ha	S	60	H	9	区画整理工 260ha	2,571,045
	奥 内 第 3 青 森 市	219.0	ha	H	元	H	12	区画整理工 219ha	3,569,300
	原 別 青 森 市	37.0	ha	H	3	H	7	区画整理工 36.6ha	529,866
	下 小 国 外 ヶ 浜 町 (蟹 田 町)	73.0	ha	H	5	H	12	区画整理工 73ha	1,453,000
緊 急 農 地 集 積 ほ 場 整 備 事 業	蟹 田 外 ヶ 浜 町 (蟹 田 町)	33.0	ha	H	9	H	15	区画整理工 32.9ha	654,860
	中 沢 長 科 蓬 田 村	358.0	ha	H	8	H	16	農業用排水施設41,115.0m ほか	2,235,184
	吉 野 田 青 森 市 (浪 岡 町)	194.0	ha	H	9	H	17	区画整理工 191.2ha ほか	4,105,300
	中 小 国 外 ヶ 浜 町 (蟹 田 町)	69.9	ha	H	11	H	17	区画整理工 67.0ha ほか	1,174,000
	増 館 青 森 市	77.0	ha	H	11	H	18	区画整理工 72.9ha	1,343,000
經 営 体 育 成 基 盤 整 備 事 業	上 小 国 外 ヶ 浜 町	48.0	ha	H	20	H	24	区画整理工 47.6ha ほか	721,000
	野 木 青 森 市	22.3	ha	H	21	H	25	区画整理工 21ha	489,423
	大 別 内 金 浜 青 森 市	56.9	ha	H	22	H	26	区画整理工 56.0ha ほか	649,000
	南 沢 外 ヶ 浜 町	33.6	ha	H	24	H	29	区画整理工 32.9ha	870,435
	大 平 外 ヶ 浜 町	57.2	ha	H	24	H	29	区画整理工 56.0ha ほか	882,500
	荒 川 中 部 青 森 市	61.6	ha	H	25	H	30	区画整理工 60.2ha	983,182
	八 ツ 役 青 森 市	39.4	ha	H	25	H	30	区画整理工 39.0ha	606,253
	諏 訪 沢 青 森 市	57.3	ha	H	25	R	元	区画整理工 56.1ha	1,185,000
	上 野 青 森 市	57.8	ha	H	26	R	3	区画整理工 57.8ha ほか	1,032,000
	山 本 外 ヶ 浜 町	24.0	ha	H	28	R	4	区画整理 22.1ha ほか	495,000
二 股 今 別 町	22.4	ha	H	29	R	4	区画整理 21.1ha ほか	554,000	
農 地 耕 作 条 件 改 善 事 業	第 二 松 野 木 平 内 町	29.7	ha	H	30	H	30	水路工 220m	17,000
	小 豆 沢 平 内 町	27.9	ha	H	30	R	元	水路工 1,617.6m	63,446
	野 木 青 森 市	21.0	ha	R	4	R	4	農業用排水施設 1式ほか	15,000
農 業 体 質 強 化 基 盤 整 備 促 進 事 業	平 内 平 内 町	106.0	ha	H	24	H	25	鋼製水路橋工 1式 ほか	63,000
	蓬 田 蓬 田 村	181.0	ha	H	24	H	25	頭首工取水工 1式	20,000
畑 地 帯 総 合 整 備 事 業	杉 沢 青 森 市 (浪 岡 町)	43.0	ha	H	7	H	11	道路工 3030.0m ほか	388,000
	野 沢 青 森 市	168.0	ha	H	14	H	23	農道工10,118m ほか	1,402,740
	野 沢 2 期 青 森 市	278.0	ha	H	22	H	29	農道工16,837m ほか	2,439,965
農 業 基 盤 整 備 促 進 事 業	松 野 木 平 内 町	78.7	ha	H	25	H	26	排水路工 58.3m	5,500
地 す べ り 対 策 事 業	葛 派 平 内 町	7.8	ha	H	7	H	14	地下水排除工 82孔 ほか	325,000
農 地 保 全 整 備 事 業	松 元 青 森 市 (浪 岡 町)	23.6	ha	H	2	H	6	水路工 1式ほか	151,900
農 林 漁 業 用 替 換 事 業 農 業 基 盤 整 備 促 進 事 業	第 二 今 別 今 別 町	597.0	ha	S	45	S	47	道路工 1,335m	72,577
	蟹 田 外 ヶ 浜 町 (蟹 田 町)	275.0	ha	S	47	S	49	道路工 2,323m	58,824
	孫 内 青 森 市	188.0	ha	S	48	S	53	道路工 860m	164,230
	第 二 蟹 田 外 ヶ 浜 町 (蟹 田 町)	275.0	ha	S	49	S	51	道路工 2,500m	91,621
	吉 野 田 青 森 市 (浪 岡 町)	230.0	ha	S	55	S	57	道路工 3,075m	220,000
	四 ツ 石 青 森 市	207.0	ha	S	55	S	59	道路工 3,057m	228,300
	野 沢 青 森 市 (浪 岡 町)	390.0	ha	S	61	H	2	道路工 2,903m	306,000
	瀬 辺 地 蓬 田 村	462.0	ha	S	58	H	2	道路工 3,160m	538,000

農 業 用 替 業 農 業 振 興 事 林 業 振 興 事 漁 業 振 興 事 油 取 出 事 道 路 整 備 事	常 盤 中 部	青 森 市 (浪 岡 町) ほ か	835.0	ha	S 60	H 3	道 路 工 2,000m	492,000	
	常 盤 中 部 2 期	青 森 市 (浪 岡 町) ほ か	835.0	ha	S 61	H 3	道 路 工 1,671m	421,000	
	蓬 田	蓬 田 村	950.0	ha	H 2	H 5	道 路 工 2,427m	426,000	
	平 内	平 内 町 ほ か	1084.0	ha	S 62	H 6	道 路 工 6,760m	1,427,000	
	平 内 2 期	平 内 町	1084.0	ha	H 4	H 7	道 路 工 1,056m	365,000	
	蓬 田 第 2 二 期	蓬 田 村	950.0	ha	H 4	H 7	道 路 工 1,338m	270,000	
	六 郷	青 森 市 (浪 岡 町) ほ か	456.0	ha	H 元	H 8	道 路 工 3458m	719,000	
	六 郷 2 期	青 森 市 (浪 岡 町) ほ か	456.0	ha	H 3	H 8	道 路 工 2,132m	452,000	
	平 内 3 期	平 内 町 ほ か	1084.0	ha	H 7	H 9	道 路 工 1039.2m	189,000	
	蓬 田 第 2	蓬 田 村	950.0	ha	H 6	H 10	道 路 工 1,719m	411,700	
	高 田	青 森 市	264.0	ha	H 7	H 13	道 路 工 1,323m	749,600	
	細 野	青 森 市 (浪 岡 町)	200.0	ha	H 5	H 15	道 路 工 3,356m	1,235,002	
	八 甲 田	青 森 市	331.0	ha	H 5	H 15	道 路 工 2,479m	1,332,000	
農 道 整 備 事 業	田 代 平	青 森 市	365.6	ha	S 23	S 24	道 路 工 2,970m	3,892	
	下 湯	青 森 市	96.9	ha	S 25	S 29	道 路 工 5,680m	13,091	
	相 沢	青 森 市 (浪 岡 町)	167.0	ha	S 40	S 42	道 路 工 7,050m	80,893	
	平 内 東 部	平 内 町	250.0	ha	S 40	S 42	道 路 工 3,269m	49,360	
	今 別 東 部	今 別 町	417.0	ha	S 43	S 45	道 路 工 1,638m	28,359	
	今 別	今 別 町	528.0	ha	S 50	S 52	道 路 工 2,395m	49,500	
	蟹 田	外ヶ浜町 (蟹 田 町)	253.0	ha	S 51	S 58	道 路 工 4,823m	134,900	
	大 平	外ヶ浜町 (蟹 田 町)	305.0	ha	S 53	S 59	道 路 工 1,220m	124,400	
	中 沢	蓬 田 村	322.0	ha	S 55	S 59	道 路 工 2,343m	65,000	
	大 平 二 期	外ヶ浜町 (蟹 田 町)	305.0	ha	S 54	S 62	道 路 工 3,175m	290,800	
	蓬 田	蓬 田 村	103.0	ha	S 57	S 62	道 路 工 1,826m	59,000	
	長 科	蓬 田 村	205.0	ha	S 63	H 3	道 路 工 2,291m	82,000	
	野 沢 二 期	青 森 市 (浪 岡 町)	390.0	ha	S 63	H 4	道 路 工 3,502m	505,000	
	北 中 野	青 森 市 (浪 岡 町)	140.0	ha	H 2	H 4	道 路 工 1,676m	235,000	
	吉 野 田	青 森 市 (浪 岡 町)	25.0	ha	H 6	H 9	道 路 工 1,183m	208,100	
	花 岡	青 森 市 (浪 岡 町)	10.2	ha	H 7	H 9	道 路 工 1,053m	113,900	
	北 友	青 森 市 (浪 岡 町)	15.0	ha	H 10	H 12	道 路 工 1,331m	103,710	
	南 津 軽	青 森 市 (浪 岡 町) ほ か	7239.0	ha	S 62	H 13	道 路 工 15,840m	5,682,870	
	郷 沢	蓬 田 村	190.0	ha	H 8	H 13	道 路 工 2,699.3m	324,000	
	田 茂 木	平 内 町	40.0	ha	H 13	H 14	道 路 工 5406.4m	1,276,102	
	佐 六 助	今 別 町	55.0	ha	H 10	H 14	道 路 工 1693.3m	516,659	
	南 沢	今 別 町 (蟹 田 町)	11.0	ha	H 10	H 14	道 路 工 1340.6m	276,342	
	雲 谷	青 森 市	331.0	ha	H 13	H 14	道 路 工 100m	271,128	
	石 崎 平 舘	平 舘 村	64.0	ha	H 6	H 14	道 路 工 2,289.7m	317,200	
	大 銀 杏	今 別 町	94.0	ha	H 12	H 17	道 路 工 1,953.4m	308,000	
	田 茂 木	平 内 町	314.0	ha	H 21	H 22	道 路 附 体 工 1 式	36,500	
	明 神	平 内 町	77.0	ha	H 20	H 25	道 路 工 1,305.5m	181,320	
	高 根	蓬 田 村	153.0	ha	H 20	H 25	道 路 工 1,840m	184,442	
	通 作 条 件 整 備 事 業	蟹 田	外ヶ浜町	179.0	ha	H 22	H 26	路 面 改 良 工 2,490.0m	125,675
		相 沢	青 森 市	138.0	ha	H 24	H 29	路 面 改 良 工 4,860.0m	264,000
	道 路 等 補 修 事 業	瀬 辺 地	蓬 田 村	247.5	ha	H 29	R 3	路 面 改 良 3,062.2m	216,300
		高 石 股	外ヶ浜町 (蟹 田 町)	101.0	ha	S 47	S 48	道 路 工 2,754m	24,100

道路等補修事業	田代平	青森市	174.2	ha	S	50	S	50	橋梁工 1ヶ所	9,000
緊急畑地総合整備事業	樽沢	青森市(浪岡町)ほか	111.0	ha	H	4	H	7	農道 2,394m ほか	188,970
開拓地改良事業	鍋田	今別町	107.0	ha	S	34	S	42	-	17,953
	駒込	青森市	34.0	ha	S	42	S	42	-	729
農地開発事業 (旧開拓パイロット事業)	八甲田	青森市	170.5	ha	S	40	S	44	開畑 170.51ha ほか	150,427
	吉野田	青森市(浪岡町)	74.7	ha	S	41	S	44	開畑 74.72ha ほか	81,469
	大川平	今別町	92.6	ha	S	38	S	45	開田 62.48ha ほか	172,194
	第二鍋田	今別町	60.0	ha	S	41	S	46	開田 23.50ha ほか	153,593
	高館	青森市(浪岡町)ほか	62.6	ha	S	47	S	54	開畑工 62.6ha ほか	598,862
開拓地整備事業改良事業造成施設補修事業	田茂木野	青森市	-	ha	S	48	S	48	取水施設工 1式	520
	高石股	外ヶ浜町(蟹田町)	-	ha	S	47	S	49	コンクリート護岸工 41m	1,080
	鍋田	今別町	16.9	ha	S	51	S	51	取水ポンプ 1ヶ所	1,100
開拓地改良事業等造成施設補修事業	田代平	青森市	35.5	ha	S	46	S	46	パイプ 35.5m ほか	210
農村総合整備事業 (モデール事業)	蓬田	蓬田村	2755.0	ha	S	50	S	59	道路工 9,662m ほか	915,500
	浪岡	青森市(浪岡町)	8,430.0	ha	S	52	H	5	農道 6,348.0m ほか	1,411,800
農村総合整備事業 (市町村型)	青森北部	青森市	5083.0	ha	S	58	H	11	農用排、農道 1式 ほか	1,654,950
農村総合整備事業 (集落型)	青森南部	青森市	663.0	ha	H	5	H	11	農用排、農道 1式 ほか	1,154,000
	平内南部	平内町	600.0	ha	H	5	H	11	農用排、農道 1式 ほか	1,078,000
	青森西部	青森市	290.0	ha	H	12	H	18	農用排、農道 1式 ほか	1,033,000
土地改良総合整備事業	平館	外ヶ浜町(平館村)	81.1	ha	S	60	H	2	農道工 1,591m ほか	259,100
農村振興総合整備事業	浪岡、常盤	青森市(浪岡町)ほか	-	ha	H	6	H	13	農用排 2399.6m ほか	1,790,000
	浪岡	青森市	226.0	ha	H	15	H	19	農用排、農道 1式 ほか	1,364,400
中山間地域農村活性化総合整備事業	荒馬の里	今別町	62.9	ha	H	7	H	11	農用排、農道 1式 ほか	1,220,000
	平館	外ヶ浜町(平館村)	107.0	ha	H	14	H	19	農用排、農道 1式 ほか	590,000
里地里山・田園再生保全事業	阿弥陀川	蓬田村	45.0	ha	H	16	H	20	区画整理工 44.7ha	598,200
	泉野堰	青森市	-	ha	H	23	H	24	環境配慮型水路工 513m	52,038
開拓地整備事業	水ヶ沢	平内町	-	ha	H	27	H	28	水路工 159m	15,972
	大川原	青森市ほか	184.2	ha	H	2	H	5	飲雑用水 1式	113,000
温水施設事業	鍋田	今別町	82.0	ha	S	60	H	元	飲雑用水 1式	88,128
温水施設事業	宮田	青森市(浪岡町)	90.0	ha	S	24	S	24	ため池工 1式	1,670
湛水防除事業	水木	青森市(浪岡町)ほか	114.0	ha	S	54	S	59	排水路 274.6m	790,000
基幹農道舗装事業	常盤	青森市(浪岡町)ほか	735.0	ha	S	48	S	50	舗装工 3,450m	38,000
県営用水障害対策事業	浅瀬石川下流	青森市(浪岡町)ほか	4717.0	ha	S	41	S	46	頭首工 2ヶ所 ほか	802,085
農業水利施設魚道整備促進事業	小国	外ヶ浜町		ha	H	14	H	17	魚道工一式	145,000
	清川堰	今別町		ha	H	19	H	21	魚道工一式	63,000
	南沢	外ヶ浜町		ha	H	21	H	23	魚道工一式	50,000
	安兵衛	今別町		ha	H	20	H	23	魚道工一式	71,298
ため池等整備事業 (老朽ため池整備事業)	三太	青森市(浪岡町)	45.0	ha	S	47	S	48	ため池工 1式	51,028
	蟹田	外ヶ浜町(蟹田町)	79.0	ha	S	52	S	55	堤体工 100m ほか	137,500
	長科	蓬田村	130.0	ha	S	53	S	56	堤体工 422m	168,000
	新溜	青森市(浪岡町)	78.0	ha	S	54	S	59	ため池工 1式	189,900
	熊沢	青森市(浪岡町)	78.0	ha	S	56	H	元	ため池工 1式	240,000
	本郷	青森市(浪岡町)	110.0	ha	S	56	H	2	ため池工 1式	912,100
	金六	外ヶ浜町(蟹田町)	77.0	ha	S	57	H	3	堤体工 97m	126,434
姥溜池	青森市(浪岡町)	51.5	ha	H	元	H	7	堤体工 539.9m ほか	304,300	

ため池等整備事業 (老朽ため池整備事業)	郷 沢 蓬 田 村	99.0	ha	H 7	H 10	堤土工 395m	177,000
	黒 山 外ヶ浜町(蟹田町)	52.0	ha	H 8	H 10	取水施設・洪水吐1式	126,000
	火 箱 沢 外ヶ浜町(蟹田町)	10.0	ha	H 12	H 15	ため池工 1式	146,500
	山 城 青 森 市	133.0	ha	H 22	H 24	ため池工 1式	60,306
	下小国たかのこ 外ヶ浜町	69.6	ha	H 26	H 29	ため池工 1式	234,000
ため池等整備事業 (用排水施設整備)	新 城 青 森 市	216.0	ha	S 56	S 62	用水路工 1,380m	604,000
	田 の 沢 平 内 町	113.0	ha	H 10	H 13	用水路工 1,030m	127,000
	田 の 沢 2 期 平 内 町	113.0	ha	H 12	H 16	用水路工 1,429m	180,000
	大 川 平 今 別 町	94.0	ha	H 13	H 16	頭首工 1式	285,000
	惣 四 郎 堰 2 期 青 森 市	62.8	ha	H 12	H 17	用水路工 3,139m	416,000
	安 兵 衛 今 別 町	33.4	ha	H 15	H 17	用水路工 603m	49,000
	駒 込 青 森 市	189.0	ha	H 15	H 18	用水路工 898m	216,000
	小 沢 平 内 町	23.0	ha	H 15	H 18	用水路工 1,399m	124,000
	大 別 内 青 森 市	106.0	ha	H 16	H 20	用水路工 1,755m	266,000
	大 堰 青 森 市	26.9	ha	H 18	H 20	用水路工 254m	54,100
	上 小 国 外ヶ浜町	13.7	ha	H 28	H 29	用水路工 100.8m ほか	40,000
ため池等整備事業 (土砂崩壊防止事業)	中 村 平 内 町	102.0	ha	H 3	H 6	用水路工 1,734m	180,000
	青 龍 寺 青 森 市	102.1	ha	H 4	H 7	用水路工 1,909m	166,500
	宮 田 大 堰 青 森 市	109.0	ha	H 5	H 9	用水路工 3,623m	270,000
	惣 四 郎 堰 青 森 市	77.0	ha	H 10	H 13	用水路工 2,150m	261,000
	大 堰 青 森 市(浪岡町)	49.0	ha	H 3	H 6	水路工 1式	80,000
農業用河川工事 物産	赤 川 平 内 町	14.0	ha	H 24	H 25	頭首工撤去 1式	56,000
	清 川 今 別 町	3.6	ha	H 24	H 26	頭首工撤去 1式	46,500
	槻 ノ 木 平 内 町	-	ha	H 27	H 28	頭首工 1式	38,000
鉍 毒 対 策 事 業	駒 込 川 青 森 市	626.9	ha	S 31	S 43	小金沢ダム工 1式 ほか	193,637
	荒 川 青 森 市	729.0	ha	S 59	H 16	導水路工 ほか	10,303,784
水 質 障 害 対 策 事 業	和 田 平 内 町	26.5	ha	S 57	S 61	水路工 1,135m	172,500
	幸 畑 青 森 市	36.0	ha	S 61	S 63	水路工 1,979m	114,000
水 質 保 全 対 策 事 業	新 城 青 森 市	120.2	ha	H 4	H 8	用水路工 1,368m ほか	235,510
	新 城 下 堰 青 森 市	143.0	ha	H 8	H 14	用排水工 1,979m	345,762
	堤 川 1 期 青 森 市	30.6	ha	H 22	H 27	測量設計 1式	80,247

(3) 団体営事業完了地区一覧表

事業名	地区名	関係市町村	受益面積	工期		事業量	事業費(千円)
				着工	完了		
かんがい排水事業	大 川 平 今 別 町	90.0	ha	S 46	S 49	用水路工 1,173m	27,104
	中 沢 蓬 田 村	91.0	ha	S 52	S 53	ため池 1ヶ所	16,900
	第 二 大 川 平 今 別 町	97.0	ha	S 51	S 56	用水路工 2,697m	86,800
	吉 野 田 青 森 市(浪岡町)	95.0	ha	S 54	S 58	用水路工 3,100m	85,100
	下 小 国 外ヶ浜町(蟹田町)	71.5	ha	S 56	S 60	用水路工 1,591.4m	71,600
	第 三 大 川 平 今 別 町	17.0	ha	S 57	S 62	用水路工 690m	49,600
	広 瀬 蓬 田 村	77.0	ha	S 63	H 1	用水路工 530m	13,000
	田 浦 蓬 田 村	28.5	ha	H 2	H 4	水路工 1,277m	25,200
	清 川 今 別 町	23.0	ha	H 元	H 9	用水路工 1,920m	96,503
	大 ヤ チ 今 別 町	93.0	ha	H 5	H 9	用水路工 2,809m	51,000
	清 川 二 期 今 別 町	38.0	ha	H 元	H 10	用水路工 1,398m	92,300

かんがい排水事業	合子沢青森市	7.5	ha	H	12	H	12	用水路工 180m	9,600
	二股今別町	51.5	ha	H	11	H	14	用水路工 1,534.9m	84,700
	青森上野青森市	36.0	ha	H	8	H	14	用水路工 1,509m	129,000
	水ヶ沢平内町	30.0	ha	H	12	H	15	用水路工 1,283.0m	59,000
	ドロ沢今別町	12.4	ha	H	14	H	15	用水路工 361m	14,500
	黒山外ヶ浜町(蟹田町)	31.0	ha	H	12	H	15	用水路工 651m	54,000
	大開今別町	101.0	ha	H	11	H	15	用水路工 1,824.1m	119,300
	母沢今別町	8.3	ha	H	13	H	16	用水路工 1,426.4m	52,200
	長科蓬田村	7.1	ha	H	18	H	18	暗渠排水工 7.1ha	11,000
	阿弥陀川蓬田村	16.2	ha	H	21	H	21	排水路工 52m	6,000
	蟹田高銅屋外ヶ浜町(蟹田町)	5.7	ha	H	19	H	21	排水路工 389m	33,900
	大川平下流今別町	9.0	ha	H	24	H	25	用水路工 632.2m	16,247
	蓬田蓬田村	181.0	ha	H	23	H	25	用水路工 967.6m	77,200
	清川上流今別町	66.0	ha	H	24	H	25	用排水路工 137.6m	27,031
清川下流今別町	15.0	ha	H	23	H	25	用排水路工 683.5m	38,875	
小規模排水対策特別事業	土川青森市(浪岡町)	5.0	ha	S	54	S	54	-	3,900
	中沢蓬田村	9.7	ha	S	59	S	59	暗渠排水工 9.7ha	11,000
	第二中沢蓬田村	9.8	ha	S	60	S	60	暗渠排水工 9.8ha	22,000
	第三中沢蓬田村	9.4	ha	S	62	S	62	暗渠排水工 9.4ha ほか	18,000
	西田今別町	7.6	ha	H	3	H	4	水路工 1,545m	28,000
	阿弥陀川蓬田村	5.3	ha	H	4	H	4	水路工 308m	11,000
	第二阿弥陀川蓬田村	6.3	ha	H	5	H	5	水路工 420m	12,000
暗渠排水事業	中沢長科蓬田村	170.5	ha	S	49	S	51	暗渠排水工 170.5ha	80,700
	阿弥陀川蓬田村	43.7	ha	S	49	S	51	暗渠排水工 43.7ha	29,100
ほ場整備事業	蓬田蓬田村	175.0	ha	S	32	S	34	区画整理工 175ha	35,420
	浜名今別町	19.0	ha	S	38	S	39	区画整理工 19ha	19,485
	阿弥陀川蓬田村	31.0	ha	S	41	S	42	区画整理工 31ha	28,650
	小川平館村	16.0	ha	S	41	S	42	区画整理工 16ha	17,580
	中沢長科蓬田村	49.0	ha	S	42	S	44	区画整理工 49.1ha	55,600
	野田外ヶ浜町(平館村)	55.0	ha	S	43	S	45	区画整理工 54.8ha	56,630
	水ヶ沢平内町	55.0	ha	S	43	S	45	区画整理工 54.7ha	42,644
	平館平館村	48.0	ha	S	45	S	47	区画整理工 48.2ha	64,030
	小湊平内町	71.0	ha	S	45	S	48	区画整理工 70.8ha	68,934
	茂浦平内町	20.0	ha	S	46	S	48	区画整理工 19.7ha	34,000
	稲荷沢青森市	35.0	ha	S	47	S	49	区画整理工 34.8ha	81,020
	徳長青森市	20.3	ha	S	53	S	55	区画整理工 19.4ha	104,100
農地耕作条件改善事業	野木和青森市	18.0	ha	S	53	S	56	区画整理工 18ha	176,500
	奥内青森市	181.1	ha	H	28	H	28	暗渠排水工 181.05ha	281,722
農道整備事業	清水青森市	11.3	ha	R	3	R	3	用水路工 453.8m	15,000
	杉の沢青森市(浪岡町)	33.0	ha	S	45	S	46	道路工 2,500m	19,440
	今別今別町	270.0	ha	S	49	S	49	道路工 500m	12,000
	銀青森市(浪岡町)	98.0	ha	S	50	S	52	道路工 1,730m	28,319
	吉野田青森市(浪岡町)	105.0	ha	S	50	S	52	道路工 1,560m	1,560
	郷山前青森市(浪岡町)	101.0	ha	S	52	S	53	舗装 1,199m	18,665
下石川青森市(浪岡町)	9.0	ha	S	51	S	53	舗装 1,572m	21,530	

農道整備事業	小国	外ヶ浜町（蟹田町）	66.0	ha	S	50	S	55	道路工 1,887m	85,860
	品吉	外ヶ浜町（蟹田町）	99.0	ha	S	51	S	54	道路工 560m	71,800
	広瀬	外ヶ浜町（蟹田町）	32.0	ha	S	57	S	60	道路工 990m	65,800
	石崎	沢外ヶ浜町（平舘村）	-	ha	S	62	S	62	道路工 506m	7,800
	田浦	蓬田村	-	ha	S	62	S	62	道路工 496m	6,600
	浪岡	青森市（浪岡町）	-	ha	S	63	S	63	道路工 1,900m	19,500
	蟹田	外ヶ浜町（蟹田町）	-	ha	S	63	S	63	道路工 470m	5,100
	中沢	今別町	-	ha	S	63	S	63	道路工 466m	4,800
	五本松	青森市（浪岡町）	155.0	ha	S	54	S	63	道路工 11,917m	631,700
	中小国	外ヶ浜町（蟹田町）	-	ha	H	元	H	1	道路工 299m、安全施設1式	6,600
	今別	今別町	-	ha	H	元	H	1	道路工 462m	4,800
	汐越	蓬田村	-	ha	H	元	H	1	道路工 1,199.9m	12,000
	浪岡	青森市（浪岡町）	-	ha	H	元	H	1	道路工 1,500m	16,200
	五本松2期	青森市（浪岡町）	155.0	ha	S	55	H	1	道路工 5,343m	359,000
	浪岡	青森市（浪岡町）	-	ha	H	2	H	2	道路工 1,420m	15,300
	佐六助	今別町	-	ha	H	2	H	2	道路工 538m	4,800
	今別川	今別町	11.0	ha	H	2	H	2	道路工 450m	4,800
	由四良川	今別町	24.0	ha	H	3	H	3	道路工 458m	4,800
	第2由四良川	今別町	24.0	ha	H	4	H	4	道路工 603m	4,800
	阿弥陀川	蓬田村	422.0	ha	S	62	H	5	道路工 1,551m	170,100
	馬流	今別町	154.0	ha	H	3	H	5	道路工 1,480m	112,400
	第3由四良川	今別町	24.0	ha	H	5	H	5	道路工 498m	4,800
	桃里	青森市（浪岡町）	65.0	ha	H	3	H	8	道路工 3,557m	314,000
	大沢	青森市（浪岡町）	66.0	ha	H	5	H	8	道路工 1,556m	148,600
	馬流二期	今別町	154.0	ha	H	6	H	9	道路工 1,081m	123,100
坂元	蓬田村	45.0	ha	H	7	H	9	道路工 1,122m	129,000	
一般農道整備事業	中沢	今別町	20.0	ha	S	46	S	48	道路工 14,646m	1,535
	第二花岡	青森市（浪岡町）	65.0	ha	S	46	S	48	道路工 41,262m	3,710
第二次農業構造改善事業	野沢	青森市（浪岡町）	1740.0	ha	S	51	S	51	1,740ha	25,100
	八甲田	青森市	224.0	ha	S	51	S	54	連絡道 4,802m	67,331
農業水路等長寿命化・防災減災事業	若宮ため池	外ヶ浜町	0.0	ha	R	3	R	3	ため池廃止 1式	10,000
	飯田	外ヶ浜町	-		R	4	R	4	ため池廃止 1式	10,000
土地改良総合整備事業 （水田農業確立対策特別型）	村本	今別町	2.3	ha	S	62	S	62	水路工 345m	4,500
	蓬田	蓬田村	6.3	ha	S	63	S	63	水路工 800m	9,000
	中沢	蓬田村	8.4	ha	S	63	S	63	水路工 640m	12,000
	馬流	今別町	12.8	ha	H	1	H	1	農用排 761.9m	5,871
土地改良総合整備事業 （団体営一般土地総型）	平野	青森市（浪岡町）	24.9	ha	S	56	H	1	農用排 677m	224,000
	五羽	青森市（浪岡町）	16.7	ha	S	56	H	1	農用排 688m	149,000
土地改良総合整備事業 （小規模排水）	増舘	青森市（浪岡町）	9.0	ha	S	57	S	57	9.0ha	31,000
土地改良総合整備事業 （営農活性化）	第2阿弥陀川	蓬田村	6.3	ha	H	5	H	5	農用排 402m	12,000
農業集落排水事業	葉師野	平内町	121.0	戸	H	5	H	7	集排1系統	614,000
	外童子	平内町	83.0	戸	H	5	H	7	集排1系統	431,000
	諏訪沢	青森市	249.0	戸	H	5	H	8	集排1系統	948,000
	高田	青森市	1630.0	人	H	5	H	9	集排1系統	1,200,000
	牛館	青森市	435.0	戸	H	4	H	10	集排1系統	1,642,000

農業集落排水事業	内 童 子 平 内 町	119.0 戸	H 8	H 10	集排1系統	531,000
	孫 内 青 森 市	60.0 戸	H 7	H 11	集排1系統	467,000
	入 内 青 森 市	36.0 戸	H 8	H 11	集排1系統	149,000
	細 越 青 森 市	287.0 戸	H 9	H 14	集排1系統	1,024,000
	八 幡 林 青 森 市	112.0 戸	H 10	H 14	集排1系統	346,100
	西 平 内 平 内 町	480.0 戸	H 11	H 15	集排1系統	1,362,000
	野 沢 青 森 市 (青 森 町)	843.0 戸	H 13	H 18	集排1系統	2,285,000
	桑 原 青 森 市	92.0 戸	H 14	H 18	集排1系統	380,000
農業基盤整備促進事業	蟹 田 外ヶ浜 町	215.0 ha	H 25	H 25	用水路工 42m	30,000
農村総合整備モデル事業	浪 岡 青 森 市	8430.0 ha		H 5	農村公園3、センター1	194,700
	青 森 北 部 青 森 市	ha	S 58	H 11	多目施設1、センター1	253,250
	蓬 田 蓬 田 村	2755.0 ha	S 50	S 59	農村公園 4	22,500
山村振興等農林漁村特別対策事業	川 原 平 今 別 町	ha	H	H 10	-	40,557
	山 崎 地 区 ほか 今 別 町	5684.5 ha	H 10	H 11	-	145,457
	蟹 田 外ヶ浜 町 (蟹 田 町)	4.0 ha	S 54	S 54	農道 3,320m	7,114
山村地域農林漁業特別対策事業	浦 田 平 内 町	8.2 ha	S 53	S 54	ほ場整備 8.24ha	84,900
	青 森 青 森 市	- ha	S 55	S 60	ほ場整備 8.4ha ほか	136,709
第三期山村振興農林漁業対策事業	平 館 外ヶ浜 町 (平 館 村)	-	S 60	-	農道 484.0m ほか	43,817
	今 別 今 別 町	1.5 ha	H 2	H 2	用水路工 265.5m ほか	26,130
	蓬 田 蓬 田 村	17.0 ha	S 63	H 5	連絡道 215m ほか	51,051
新農業構造改善事業	平 内 平 内 町	2.0 ha	S 54	S 54	区画整理 1.6ha	10,160
	浪 岡 南 部 青 森 市 (浪 岡 町)	- ha	S 57	S 58	暗渠排水 6.4ha ほか	56,420
	平 館 外ヶ浜 町 (平 館 村)	- ha	S 55	S 58	暗渠排水 10.9ha ほか	100,410
	野 沢 青 森 市 (浪 岡 町)	85.8 ha	S 60	H 1	農道 492m ほか	128,916
	浪 岡 北 部 青 森 市 (浪 岡 町)	27.9 ha	S 60	H 3	農道 498m ほか	95,391
農地開発事業	第 二 五 本 松 青 森 市 (浪 岡 町)	39.9 ha	S 44	S 46	開畑 39.9ha	73,519
	徳 長 青 森 市 (浪 岡 町)	20.0 ha	S 47	S 49	20.0ha	77,398
	北 友 青 森 市 (浪 岡 町)	23.5 ha	S 49	S 51	23.5ha	127,300
	王 余 魚 沢 青 森 市 (浪 岡 町)	31.8 ha	S 50	S 53	31.8ha	327,246
	饅 頭 坂 青 森 市 (浪 岡 町)	12.0 ha	S 52	S 54	15.7ha	190,300
	大 谷 青 森 市	16.4 ha	S 53	S 58	農道 3,067m ほか	260,000
	浪 友 青 森 市 (浪 岡 町)	33.4 ha	S 53	S 58	農道 1,390m ほか	
農用地利用増進特別対策事業	中 野 平 内 町	ha	S 56	S 56	ほ場整備 4.3ha	35,500
地域農政特別対策事業	福 島 平 内 町	6.1 ha	S 55	S 55	区画整理 6.1ha	38,100
振興山村農林漁業特別開発事業	戸 山 (赤 川) 青 森 市	8.0 ha	S 47	S 47	農道橋 1ヶ所	1,912
	駒 込 (上 堰 第 二) 青 森 市	8.0 ha	S 47	S 47	農道橋 1ヶ所	787
	戸 山 (上 堰 第 一) 青 森 市	8.7 ha	S 47	S 47	農道橋 1ヶ所	826
	山 本 外ヶ浜 町 (蟹 田 町)	6.5 ha	S 47	S 47	道路工 205m	1,123
	高 銅 屋 外ヶ浜 町 (蟹 田 町)	9.2 ha	S 47	S 47	道路工 191m	1,415
	駒 込 (月 見 野) 青 森 市	6.0 ha	S 47	S 47	道路工 264m	1,499
	上 小 国 外ヶ浜 町 (蟹 田 町)	8.0 ha	S 47	S 47	分水工 1ヶ所	558
	大 別 内 青 森 市	9.0 ha	S 47	S 47	掛樋 43.5m	1,800
	新 左 門 堰 外ヶ浜 町 (三 厩 村)	9.3 ha	S 47	S 47	水路工 320m	1,760
	鍋 坂 青 森 市	- ha	S 48	S 48	農道工 540m	2,963

ため池等整備事業 (老朽ため池整備事業)	小 館青 森 市	2.0 ha	S 56	S 57	堤体工 66m	14,000
	板 野 堤青 森 市	11.0 ha	S 55	S 59	堤体工 180m	61,600
	坂 木 沢蓬 田 村	16.0 ha	S 55	S 59	堤体工 190m	60,200
	宇 之 助青 森市 (浪岡町)	19.0 ha	S 60	S 60	取付道路105m	62,000
	宮 本蓬 田 村	29.0 ha	S 58	S 63	堤体工 108m ほか	35,600
	阿 弥 陀川蓬 田 村	26.0 ha	S 63	H 2	堤体工 215m ほか	50,900
	宇 之 助青 森市 (浪岡町)	19.0 ha	S 60	H 4	堤体工 401m ほか	63,780
	牛 芳 畑 堤青 森 市	6.0 ha	S 59	H 4	堤体工 247m	107,450
	館 ノ 沢外ヶ浜町 (蟹田町)	2.2 ha	H 1	H 4	堤体工 1式	12,100
	石 河 原青 森 市	6.4 ha	H 5	H 7	堤体工 275m ほか	128,000
	す ず め倉 青 森 市	3.5 ha	H 29	H 29	ため池廃止 1式	5,900
長 笠青 森 市	0.0 ha	R 2	R 3	ため池廃止 1式	9,141	
ため池等整備事業 (用排水施設整備)	下 小 国外ヶ浜町 (蟹田町)	78.0 ha	S 55	S 59	水路工 1,207m	31,700
	中 の 沢蓬 田 村	6.0 ha	S 57	S 61	堤体工 76m ほか	24,800
ため池等整備事業 (土砂崩壊)	長 川今 別 町	21.0 ha	S 47	S 48	水路工 1,271m	22,800
	第 二 長 川今 別 町	21.0 ha	S 48	S 50	水路工 1,340m	31,690
	第 二 中 沢蓬 田 村	80.0 ha	S 53	S 55	堤体工 290m	49,600
	第 三 中 沢蓬 田 村	60.0 ha	S 54	S 56	堤体工 450m	64,000
用排水施設整備事業 (小規模)	大 平外ヶ浜町 (蟹田町)	51.0 ha	S 59	S 61	用水路工 280m	14,400
	徳 長青 森市 (浪岡町)	27.0 ha	H 2	H 5	水路工 1,537m	42,600
	赤 茶青 森市 (浪岡町)	53.4 ha	H 4	H 8	水路工 2,970m	99,000

(4)単独事業完了地区一覧表

事業名	地区名	関係市町村	受益面積	工期		事業量	事業費 (千円)
				着工	完了		
県営ふるさと農道緊急整備事業	村 元今 別 町	25.0 ha	H 6	H 7	道路工 1,756m	130,400	
	汐 越蓬 田 村	20.0 ha	H 5	H 8	道路工 1,255m	314,600	
	花 岡青 森市 (浪岡町)	10.0 ha	H 7	H 9	道路工 1052.8m	123,800	
	吉 野 田青 森市 (浪岡町)	25.0 ha	H 6	H 9	道路工 1182.8m	191,100	
	野 田外ヶ浜町 (平舘村)	40.0 ha	H 7	H 9	道路工 1,989m	281,200	
	野 沢青 森 市	33.0 ha	H 5	H 9	道路工 1,077.8m	1,063,700	
	網 不 知今 別 町	23.0 ha	H 5	H 9	道路工 692.8m	389,400	
	雲 谷青 森 市	331.0 ha	H 13	H 14	道路工 100m	271,128	
	佐 六 助今 別 町	55.0 ha	H 10	H 14	道路工 1,693m	516,659	
	南 沢外ヶ浜町 (蟹田町)	11.0 ha	H 10	H 14	道路工 1,341m	276,342	
	狩 場 沢平 内 町	15.0 ha	H 10	H 14	道路工 681.2m	168,175	
	田 茂 木平 内 町	40.0 ha	H 16	H 17	道路工 860m	50,490	
	本 郷青 森 市	16.0 ha	H 15	H 18	道路工 893m	138,110	
	二 股今 別 町	10.0 ha	H 23	H 24	道路工 337m	56,060	
県単ため池整備事業	次 郎 兵衛青 森市 (浪岡町)	4.2 ha	S 59	S 59	堤体工	7,000	
	惣 エ 門青 森市 (浪岡町)	4.6 ha	S 59	S 59	斜樋工	1,700	
	後 藤 堤青 森市 (浪岡町)	1.6 ha	S 59	S 59	堤体工	5,000	
	大 沢青 森市 (浪岡町)	4.7 ha	S 61	S 61	堤体工	7,000	
	八 見 沢堤青 森市 (浪岡町)	1.2 ha	H 1	H 1	堤体工	3,000	
	秋 田 谷外ヶ浜町 (蟹田町)	1.8 ha	H 1	H 1	堤体工	14,850	
	小 沢青 森市 (浪岡町)	4.8 ha	H 2	H 2	堤体工	5,000	
上 ノ 沢外ヶ浜町 (蟹田町)	4.8 ha	H 2	H 2	堤体工	21,540		

県単ため池整備事業	勘七	青森市	3.5 ha	H 2	H 2	堤体工	3,000
	矢田	青森市	4.6 ha	H 2	H 2	堤体工	12,000
	孫堤	青森市	1.6 ha	H 3	H 3	堤体工	17,000
	左堰堤	青森市	4.2 ha	H 3	H 3	堤体工	28,000
	笹橋堤	青森市	4.7 ha	H 5	H 5	堤体工	15,000
	田家堤2号	青森市	4.1 ha	H 6	H 6	堤体工	15,000
	田家堤1号	青森市	4.1 ha	H 7	H 7	堤体工	10,000
	大堤	青森市(浪岡町)	3.0 ha	H 8	H 8	堤体工	5,000
	第一下堤	青森市	4.9 ha	H 8	H 8	堤体工	30,000
	磯部1号	青森市	3.5 ha	H 9	H 9	堤体工	20,000
	三太	青森市(浪岡町)	4.8 ha	H 10	H 10	堤体工	9,000
	金浜ため池	青森市	4.0 ha	H 11	H 11	堤体工	8,000
	伝助堤	青森市	3.0 ha	H 11	H 11	堤体工	10,000
	イカマリ3号	青森市	4.3 ha	H 13	H 13	取水工1式	10,000
	上堤2号	青森市	1.4 ha	H 14	H 14	堤体工57m	14,000
	新堤	青森市	1.4 ha	H 15	H 15	洪水吐工1式	10,000
	大板橋	青森市(浪岡町)	4.8 ha	H 16	H 16	堤体工	10,000
小規模土地改良事業	天田内	青森市	9.0 ha	S 55	S 55	取水工1ヶ所	3,707
	清水	青森市	5.0 ha	S 55	S 55	取水工1ヶ所	1,020
	孫内	青森市	9.0 ha	S 56	S 56	9.0ha	5,000
	野田	外ヶ浜町(平館村)	9.0 ha	S 57	S 57	頭首工1ヶ所	1,200
	沢山	青森市	9.0 ha	S 57	S 57	頭首工1ヶ所	4,000
	後潟	青森市	6.0 ha	S 57	S 57	取水口1ヶ所、水路125m	4,000
	野沢	青森市	9.0 ha	S 58	S 58	水路工150.0m	4,500
	山崎	今別町	6.0 ha	S 59	S 60	水路工274.0m	7,000
孫内	青森市	11.0 ha	S 55	S 55	農道橋1ヶ所	2,550	

(5) 県・団体営ソフト事業完了地区一覧表

事業名	地区名	関係市町村	受益面積	工期		事業量	事業費(千円)
				着工	完了		
春の小川づくり推進事業	青森中部	青森市	-	H 17	H 18	-	1,589
	清川下流	今別町	-	H 18	H 18	-	294
	吉野田	青森市	-	H 17	H 17	-	299
	青森	青森市	-	H 17	H 18	-	94
	新城下堰	青森市	-	H 17	H 18	-	600
	向野沢	青森市	-	H 17	H 18	-	1,407
たんぼにやさしいあぜ道づくり事業	阿弥陀川	蓬田村	-	H 17	H 18	-	3,010
1万1千キロの水路を守る実験事業 (農地・水・環境保全 向上活動支援実験事業)	細越	青森市	47.0 ha	H 18	H 18	-	1,996
	吉野田・郷山前	青森市	45.0 ha	H 18	H 18	-	1,972
	下小国	外ヶ浜町	73.0 ha	H 18	H 18	-	3,198
新農業水利システム保全対策事業 (農業水利施設保全計画策定事業)	青森中部	青森市	415.0 ha	H 16	H 20	保全計画策定	10,800
	蓬田	蓬田村	175.0 ha	H 16	H 20	保全計画策定	3,600
	郷沢	蓬田村	96.0 ha	H 18	H 22	保全計画策定	720
基幹水利施設ストックマネジメント事業	川倉排水路	青森市	1120.0 ha	H 21	H 21	機能診断	1,888
	川倉排水機場	青森市	1120.0 ha	H 21	H 21	機能診断	3,329
	後潟川頭首工	青森市	418.0 ha	H 22	H 22	機能診断	3,098

基幹水利施設ストックマネジメント事業	新城上堰	青森市	120.0 ha	H 23	H 23	機能診断	2,163
	館堰幹線用水路	青森市	311.0 ha	H 26	H 26	機能診断	3,758
	内堰用水路	青森市	311.0 ha	H 26	H 26	機能診断	
	両堰掛用水路	青森市	311.0 ha	H 26	H 26	機能診断	
	久井名排水機場	青森市	247.0 ha	H 28	H 28	機能診断	2,873
	奥内幹線用水路	青森市	201.5 ha	H 29	H 29	機能診断	8,359
	豊源頭首工	青森市	201.5 ha	H 29	H 29	機能診断	
	小国幹線用水路	外ヶ浜町	215.0 ha	H 29	H 29	機能診断	
	郷沢幹線排水路	蓬田村	100.0 ha	H 29	H 29	機能診断	3,866
	本郷ダム	青森市	121.0 ha	H 30	H 30	機能診断	5,422
	関根頭首工	青森市	159.6 ha	H 30	H 30	機能診断	
	原別上堰幹線用水路	青森市	300.0 ha	R 1	R 1	機能診断・機能保全計画策定	23,683
	青龍寺幹線用水路	青森市	102.1 ha	R 1	R 1	機能診断・機能保全計画策定	
	宮田大堰幹線用水路	青森市	109.0 ha	R 1	R 1	機能診断・機能保全計画策定	
	駒込幹線用水路	青森市	189.0 ha	R 1	R 1	機能診断・機能保全計画策定	
	杉沢用水路	青森市	123.0 ha	R 1	R 1	機能診断・機能保全計画策定	
	関根（Ⅰ）用水路	青森市	325.0 ha	R 1	R 1	機能診断・機能保全計画策定	
	関根（Ⅱ）用水路	青森市	165.0 ha	R 1	R 1	機能診断・機能保全計画策定	
	蟹堰用水路	青森市	160.0 ha	R 1	R 1	機能診断・機能保全計画策定	
	女鹿沢用水路	青森市	198.0 ha	R 1	R 1	機能診断・機能保全計画策定	
	下十川用水路	青森市	111.0 ha	R 1	R 1	機能診断・機能保全計画策定	
	嘉瀬子内頭首工	青森市	300.0 ha	R 2	R 2	機能診断・機能保全計画策定	
	横手堰幹線用水路	青森市	345.0 ha	R 2	R 2	機能診断・機能保全計画策定	
	後潟幹線用水路	青森市	418.0 ha	R 2	R 2	機能診断・機能保全計画策定	
	新城下堰幹線用水路	青森市	143.0 ha	R 2	R 2	機能診断・機能保全計画策定	
	中村幹線用水路	平内町	105.5 ha	R 2	R 2	機能診断・機能保全計画策定	
	田の沢幹線用水路	平内町	113.0 ha	R 2	R 2	機能診断・機能保全計画策定	
	大別内幹線用水路	青森市	106.0 ha	R 2	R 2	機能診断・機能保全計画策定	
	左堰幹線排水路	青森市	342.1 ha	R 2	R 2	機能診断・機能保全計画策定	
	新城上堰用水路	青森市	120.0 ha	R 3	R 3	機能診断・機能保全計画策定	3,966
	環境公共推進技術実践事業	吉野田	青森市		H 22	H 23	土壌硬化剤利用畦溝畔他

V 参考資料

1 関係機関一覧表

東青地域県民局地域農林水産部

機 関 名	所 在 地	電 話	FAX
指 導 調 整 課	〒030-0861 青森市長島二丁目10番3号 フコク生命ビル	017-734-9960 (代表)	017-734-8305
農 業 普 及 振 興 室		017-734-9961 (直通) 017-734-9990 (直通) 017-734-9965 (直通) 017-734-9966 (直通)	
林 業 振 興 課		017-734-9962 (直通) 017-734-9963 (直通)	
青森家畜保健衛生所	〒030-0134 青森市大字合子沢松森 395番地26	017-764-1744 (代表)	017-728-0335
東青地方水産事務所	〒030-0901 青森市港町二丁目22-4	水産普及担当 017-765-2520 (代表) 漁港漁場担当 017-741-4451 (代表)	水産普及担当 017-765-2521 漁港漁場担当 017-741-4468

農 林 水 産 省

機 関 名	所 在 地	電 話	FAX
東 北 農 政 局 北 奥 羽 土 地 改 良 調 査 管 理 事 務 所	〒036-8214 弘前市大字新寺町149-2	0172-32-8457 (代表)	0172-35-3490

青森県土地改良事業団体連合会

機 関 名	所 在 地	電 話	FAX
青 森 県 土 地 改 良 事 業 団 体 連 合 会	〒030-0802 青森市本町二丁目6-19	017-723-2401 (代表)	017-734-6239

市町村（東青地域）農業農村整備担当部署

令和5年4月時点

市町村名	担当部署			担当業務	所在地・電話番号
青森市	農林水産部	農地林務課	総務管理T	ほ場整備事業 鉱毒対策事業 多面的機能支交付付金 中山間地域等直接支交付付金 庶務ほか	〒038-1392 青森市浪岡大字浪岡字稲村101-1 農地林務課 (総務管理T) 0172-62-1179 (直通) (農地・施設改良T) 0172-62-1196 (直通)
			農地・施設改良T		
	企業局水道部	下水道整備課	計画T	農業集落排水事業	〒030-0912 青森市八重田一丁目1-1 017-736-5985 (直通)
		営業課	業務管理T		
上下水道課	下水道T				
都市整備部	用地課	地籍調査・法定 外公共物管理T	国土調査事業	〒030-8555 青森市中央1-22-5 017-752-8642 (代表)	
平内町	農政課		農業農村整備事業 災害復旧事業 多面的機能支交付付金 中山間地域等直接支交付付金	〒039-3393 東津軽郡平内町大字小湊字小湊63 (農政課) 017-755-2117 (直通) (地域整備課) 017-755-2116 (直通)	
	地域整備課		農業集落排水事業		
今別町	産業建設課		多面的機能支交付付金 農業農村整備事業 農業災害復旧事業 ほ場整備事業	〒030-1502 東津軽郡今別町大字今別字今別167 0174-35-3005 (直通)	
外ヶ浜町	産業観光課		農業農村整備事業 災害復旧事業 中山間地域等直接支交付付金 多面的機能支交付付金	〒030-1393 東津軽郡外ヶ浜町字蟹田高銅屋44-2 0174-31-1228 (直通)	
蓬田村	建設課		土地改良事業 ほ場整備事業 災害復旧事業	〒030-1211 東津軽郡蓬田村大字蓬田字汐越1-3 0174-27-2111 (代表)	
	産業振興課		中山間地域等直接支交付付金 多面的機能支交付付金		

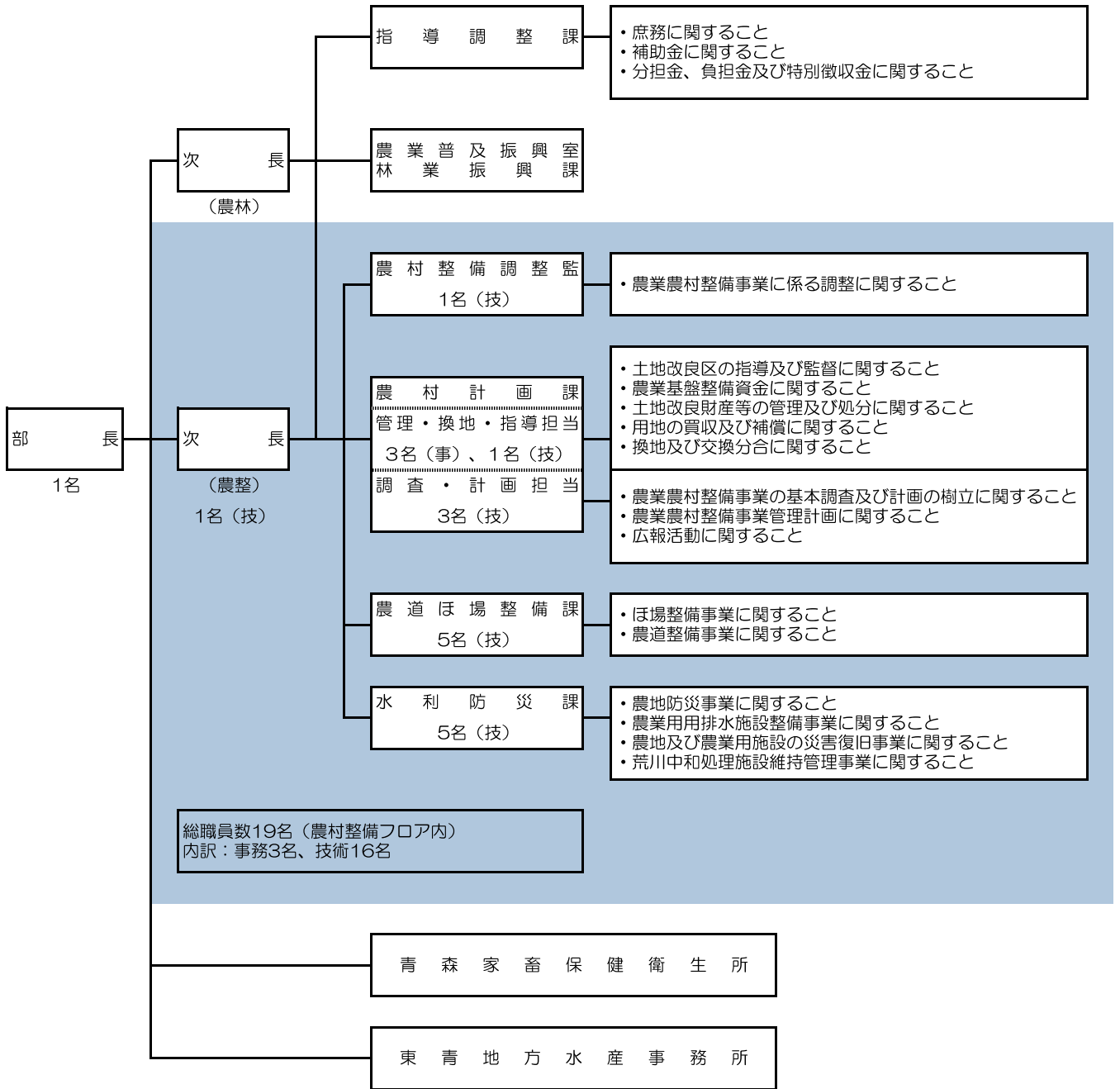
土地改良区（東青地域）

令和5年4月時点

土地改良区名	電話番号	所在地	関係市町村
青森中部土地改良区	017-739-6414	〒038-0023 青森市大字細越字栄山467-1	青森市
青森北部土地改良区	017-754-3676	〒030-1271 青森市大字六枚橋字磯打96-2	青森市
蓬田村土地改良区	0174-27-2073	〒030-1211 東津軽群蓬田村大字蓬田字汐越1-3	蓬田村
浪岡川土地改良区	0172-62-7809	〒038-1311 青森市浪岡大字浪岡字稻村101-1	青森市、黒石市、 五所川原市、 藤崎町、板柳町
青森第二北部土地改良区	017-754-3154	〒030-1272 青森市大字小橋字田川42-2	青森市
奥内土地改良区	017-754-2210	〒038-0054 青森市大字奥内字宮田41-5	青森市

2

東青地域県民局地域農林水産部 組織図





地域づくりの新しいかたち

環境公共

環境に貢献する農林水産公共事業

青森県 東青地域県民局地域農林水産部（農村整備）

〒030-0861 青森市長島2丁目10番3号フコク生命ビル7階

TEL (017) 734-9960	代表・指導調整課（6階）
TEL (017) 734-9991	農村計画課 [管理・換地・指導担当]（直通）
TEL (017) 734-9992	農村計画課 [調査・計画担当]（直通）
TEL (017) 734-9993	農道ほ場整備課（直通）
TEL (017) 734-9994	水利防災課（直通）
FAX (017) 734-8305	指導調整課（6階）
FAX (017) 734-8312	農村整備各課

<青森県 東青地域県民局地域農林水産部（農村整備）ホームページ>

<http://www.pref.aomori.lg.jp./soshiki/kenmin/hi-nosui/nousonseibi.html>

※ 本事業概要書のダウンロードもできます。