

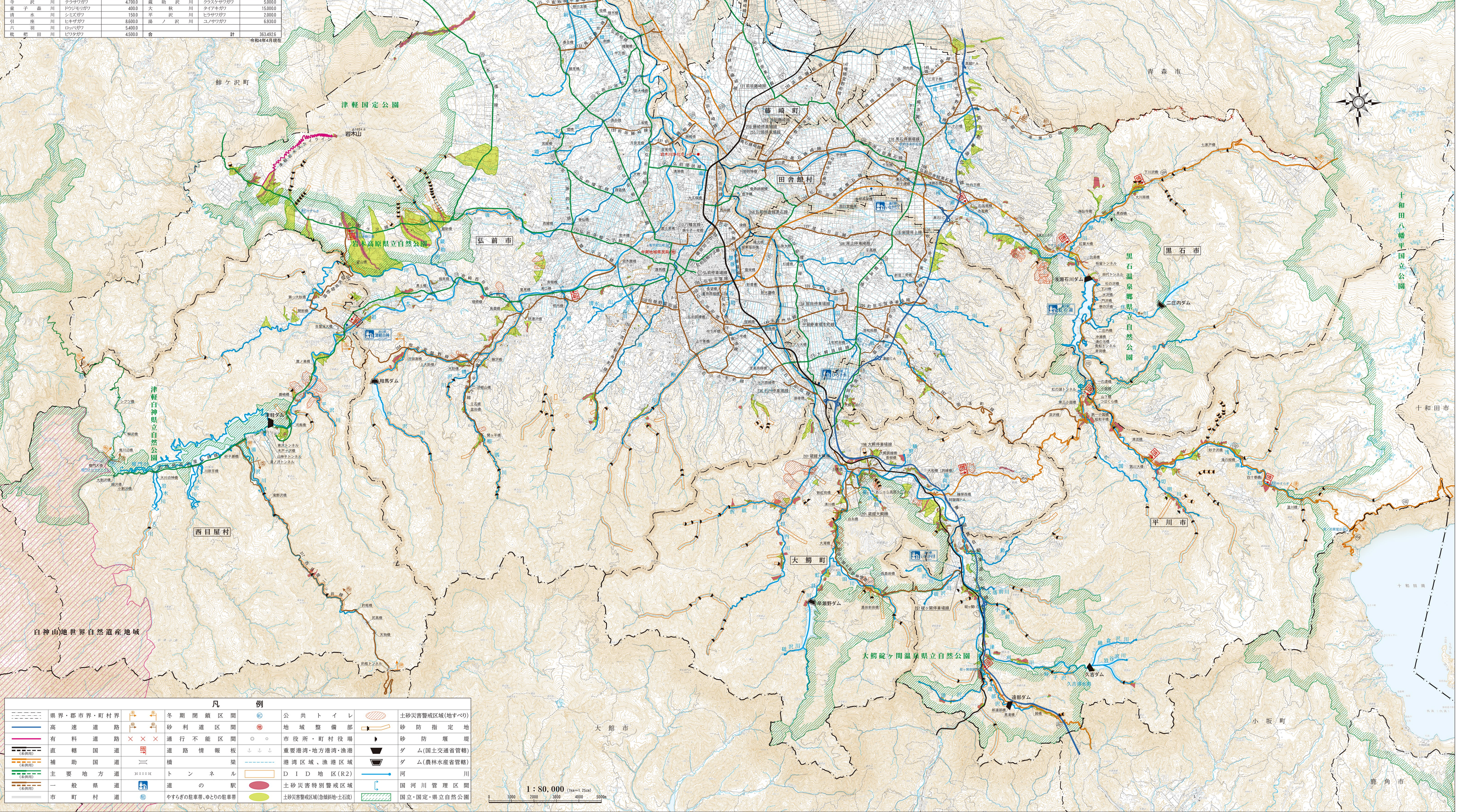
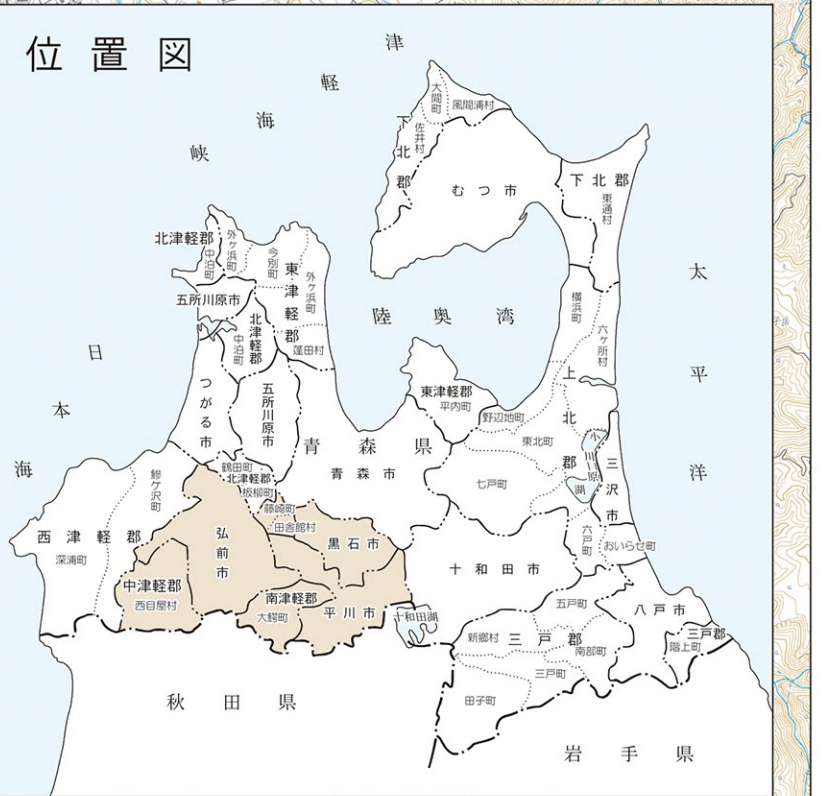
中南地域県民局地域整備部管内図

河川表					
河川名	流下方向	指定区間延長(m)	河川名	流下方向	指定区間延長(m)
河川	流下方向	指定区間延長(m)	河川	流下方向	指定区間延長(m)
津木川	上流	12581.2	後河川	下流	4100.0
十高川	上流	1900.0	比良川	下流	3800.0
長瀬川	上流	2800.0	大和川	下流	7854.5
大瀬川	上流	1900.0	前川	下流	2000.0
大瀬川	上流	7700.0	三ツ目川	下流	8462.0
田太川	上流	5300.0	新瀬川	下流	3500.0
新和川	上流	3200.0	紅川	下流	10600.0
宇田野川	上流	1080.0	島田川	下流	4600.0
前河川	上流	6100.0	比良川	下流	1800.0
大石川	上流	2100.0	夏川	下流	1500.0
多賀川	上流	3000.0	新瀬川	下流	1600.0
大瀬川	上流	2100.0	前川	下流	1500.0
後長瀬川	上流	12400.0	不瀬川	下流	4500.0
平河川	上流	3936.3	相瀬川	下流	3000.0
浅瀬川	上流	3484.4	新瀬川	下流	2000.0
中野川	上流	4800.0	大瀬川	下流	1200.0
二庄内川	上流	5650.0	小瀬川	下流	2000.0
青森川	上流	5100.0	津川	下流	7000.0
小国川	上流	5200.0	藤倉川	下流	2300.0
切明川	上流	3100.0	岩谷川	下流	1000.0
上瀬川	上流	1405.0	砂子川	下流	900.0
加藤川	上流	3100.0	久吉川	下流	800.0
新土瀬川	上流	3150.0	津川	下流	3100.0
藤倉川	上流	4150.0	相瀬川	下流	3000.0
境川	上流	650.0	相瀬川	下流	3900.0
高瀬川	上流	460.0	作川	下流	10200.0
万瀬川	上流	1570.0	嶋々川	下流	1800.0
寺瀬川	上流	4700.0	蔵助川	下流	5000.0
鹿子瀬川	上流	400.0	大瀬川	下流	15000.0
清水川	上流	150.0	平瀬川	下流	2000.0
丹瀬川	上流	8400.0	湯ノ瀬川	下流	6900.0
六瀬川	上流	5400.0	ヒツタガ川	下流	4500.0
既田川	上流	4500.0	合	計	36342.6

令和4年4月現在

道路表			
路線番号	路線名	実延長(m)	備考
①	一般国道7号(直轄)	43831.0	
②	一般国道102号	5283.0	
③	一般国道282号	6365.0	
④	一般国道339号	7066.0	
⑤	一般国道394号	17219.0	
⑥	一般国道454号	14143.0	
補助国道計		98646.0	5路線
⑦	弘前給砂ヶ沢線	26075.0	
⑧	大瀬給砂ヶ沢線	22081.0	
⑨	弘前停車場線	537.0	
⑩	岩崎西目原弘前線	46073.0	
⑪	岩木山麓状線	24731.0	
⑫	弘前給砂ヶ沢線	22081.0	
⑬	五所川原黒石線	11318.0	
⑭	弘前相瀬線	13614.0	
⑮	五所川原黒石線	14825.0	
⑯	弘前相瀬線	21884.0	
主要地方道計		205356.0	10路線
⑰	田平停車場線	30.0	
⑱	平賀停車場本町線	204.0	
⑲	尾上停車場線	996.0	
⑳	弘前平賀線	12565.0	
㉑	黒石停車場線	8019.0	
㉒	八幡宮線	1172.0	
㉓	金屋尾上線	1823.0	
㉔	尾上目原線	4576.0	
㉕	小友坂停車場線	6070.0	
㉖	久渡寺新寺町線	6319.0	
㉗	石川上平町線	8392.0	
㉘	松本平賀牛子停車場線	8477.0	
㉙	間ヶ平五代線	14066.0	
㉚	結核野宮田線	1754.0	
㉛	前坂黒崎線	6238.0	
㉜	十瀬川黒崎田停車場線	635.0	
㉝	鬼沢線	2798.0	
㉞	吹上金屋黒石線	10822.0	
㉟	平賀門外線	4388.0	
㊱	黒石中野黒石線	4727.0	
㊲	平賀堂野高線	2615.0	
㊳	相中竹鼻線	9747.0	
一般県道計		255684.0	42路線
計		559686.0	57路線

令和4年4月現在(実延長は標準延長を含む)
①②③④⑤⑥⑦⑧⑨⑩⑪⑫⑬⑭⑮⑯⑰⑱⑲⑳㉑㉒㉓㉔㉕㉖㉗㉘㉙㉚㉛㉜㉝㉞㉟㊱㊲㊳



凡例			
県界・都市界・町村界	冬期間閉鎖区間	公共トイレ	土砂災害警戒区域(地すべり)
高速道路	砂利不道区間	地域整備部	砂防指定地
有線道路	通行不能区間	市役所・町村役場	砂防堰堤
直轄国道	道路情報板	重要港湾・地方港湾・漁港	ダム(国土交通省管轄)
補助国道	橋	港湾区域・漁港区域	ダム(農林水産省管轄)
主要地方道	トンネル	D I D 地区(R2)	河川
一般県道	道の駅	土砂災害特別警戒区域	国河川管理区間
市町村道	やすらぎの駐車帯、ゆとり駐車帯	土砂災害警戒区域(急傾斜地・土石流)	国立・国定・県立自然公園

1 : 80,000 (1:1=1.25cm)
0 1000 2000 3000 4000 500m