



養鶏場の衛生対策の徹底をお願いします！

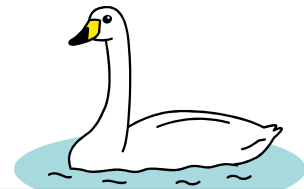
北海道、秋田県で **A型鳥インフルエンザ** ウイルス検査 **陽性** の野鳥等が確認されました。

番号	確認場所	種名	回収日	簡易検査	遺伝子検査	高病原性鳥インフルエンザ確定検査
1	北海道 中標津町	オオハクチョウ	11/7 回収	陰性	11/14 陽性	検査中
2	秋田県 秋田市	コクチョウ	11/15 死亡	11/15 陽性	実施 しない	検査中

(H28. 11. 15現在)

また、11月11日に韓国でも野鳥の糞便からH5N6亜型のウイルスが分離されています。

国内の野鳥からウイルスが分離され、さらに、近隣諸国で高病原性鳥インフルエンザが発生した場合に、国内で本病が発生した事例が多いことから、裏面を参考に **飼養衛生管理基準** に基づく **衛生対策の点検** をお願いします。



家畜に異状がみられた場合、直ちに獣医師または家畜保健衛生所に連絡してください。

三八地域県民局地域農林水産部 八戸家畜保健衛生所

TEL: 0178-27-7415 FAX: 0178-27-7418

土日祝祭日の場合は、家保携帯 090-7069-7714

毎週月曜日には、家畜衛生対策の点検を行いましょう!

◆ 畜舎や畜舎周囲の消毒

- 踏込消毒槽の消毒薬は定期的に交換していますか？
- 畜舎内外を定期的に消毒していますか？
- 農場に出入りする車両を消毒していますか？



◆ 部外者の立入り制限

- 関係者以外の方がみだりに畜舎に入らないように看板を立てたり、ロープを張ったりしていますか？
- 畜舎に出入りした人や車両を記録していますか？



◆ 野生動物の侵入防止

- 防鳥ネットなどが破れ、野鳥など野生動物が畜舎に侵入していませんか？
- 畜舎周囲に雑草などが生い茂り、野生動物の隠れ家になっていませんか？
- ネズミやハエなどの衛生害虫を駆除していますか？

◆ 点検の記録と保存

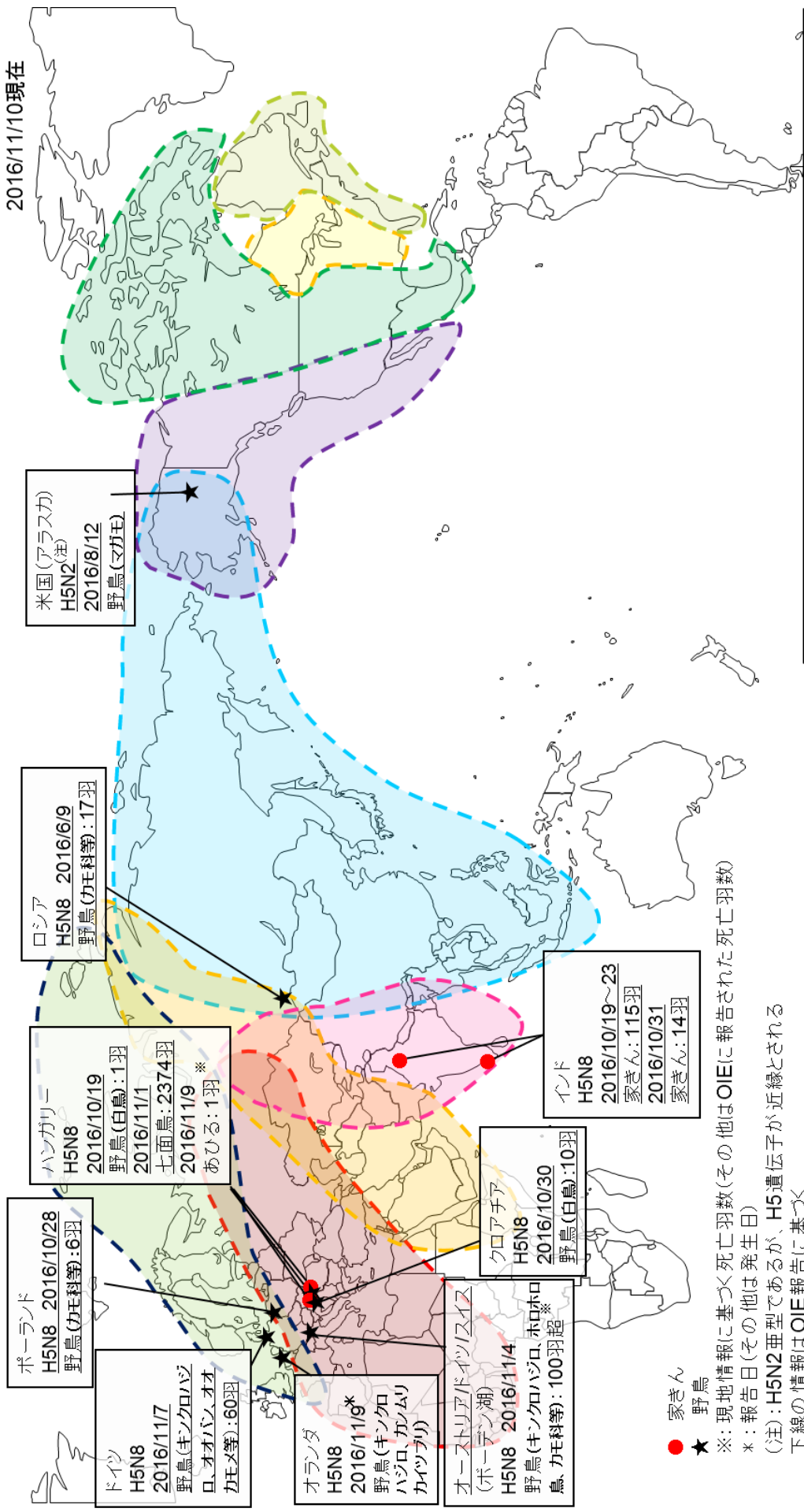
- 点検した項目は飼養衛生管理チェック表や日誌に記録し、保存しましょう。

◆ 家畜の健康観察

- 家畜の食欲や行動を注意深く観察してください。

最近のHPAI (H5N8) 発生状況と野鳥 (カモ類) の渡りのルート

2016/11/10現在



● 家さん
★ 野鳥

※: 現地情報に基づく死亡羽数(その他はOIEに報告された死亡羽数)

*: 報告日(その他は発生日)

(注): H5N2亜型であるが、H5遺伝子が近縁とされる

下線の情報はOIE報告に基づく

〔 本図は、野生のカモの個体群の渡りの範囲を大きく区分けした概念図。
区域は厳密ではなく、また、区域間の行き来があることに注意が必要。 〕

作 図: 農林水産省消費・安全局動物衛生課

参考文献: OIE: Boere, G.C. & Stroud, D.A.(2006); Isakov, Y.A.(1967)

監 修: 金井 裕(日本野鳥の会参与)