



令和3年度

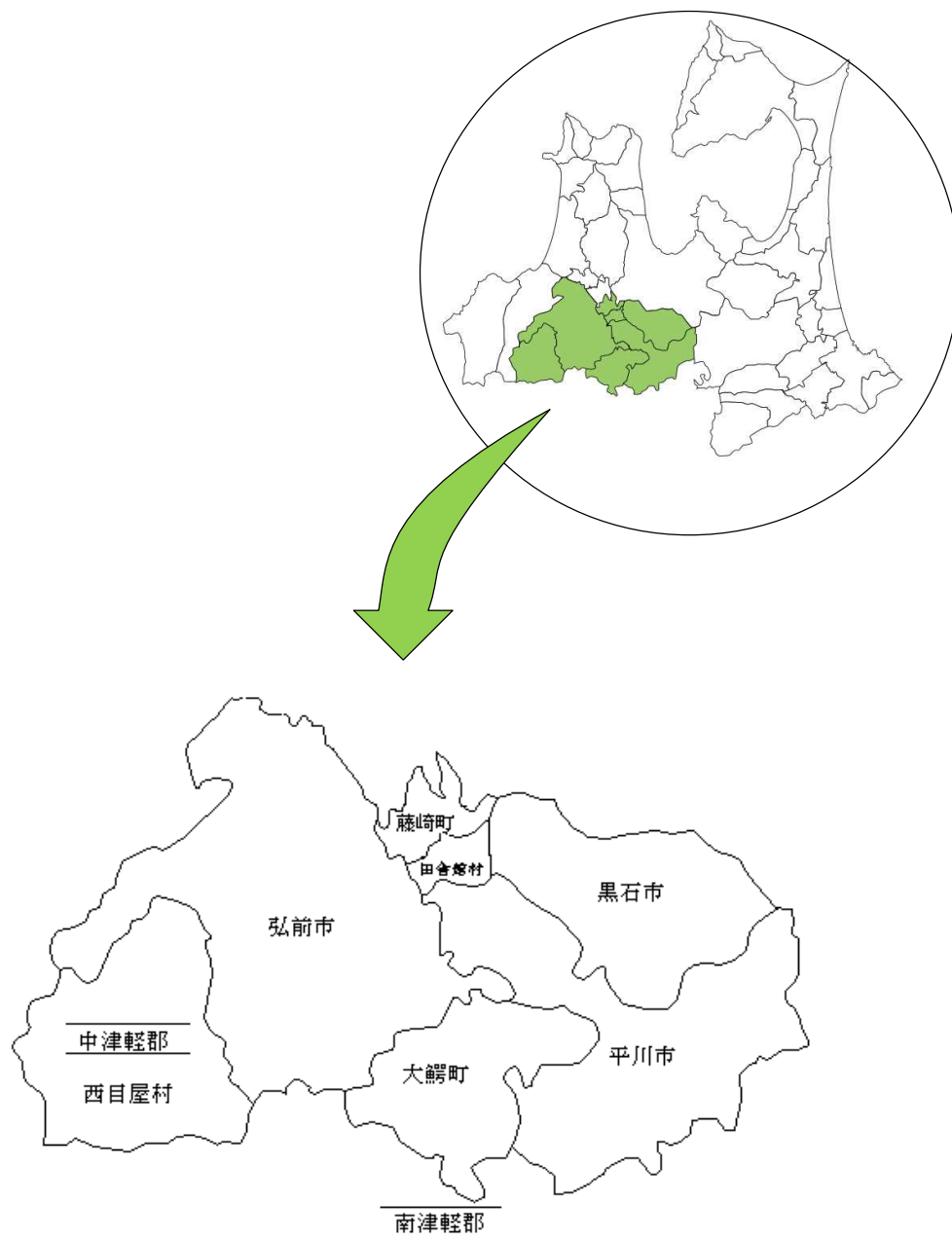
事業概要

中南地域県民局地域農林水産部

# 1 沿 革

昭和 38 年 10 月	中南地方農林事務所新設
平成 13 年 4 月	中南地方農林水産事務所へ組織改正
平成 18 年 4 月	中南地域県民局地域農林水産部へ組織改正

# 2 管 内 図

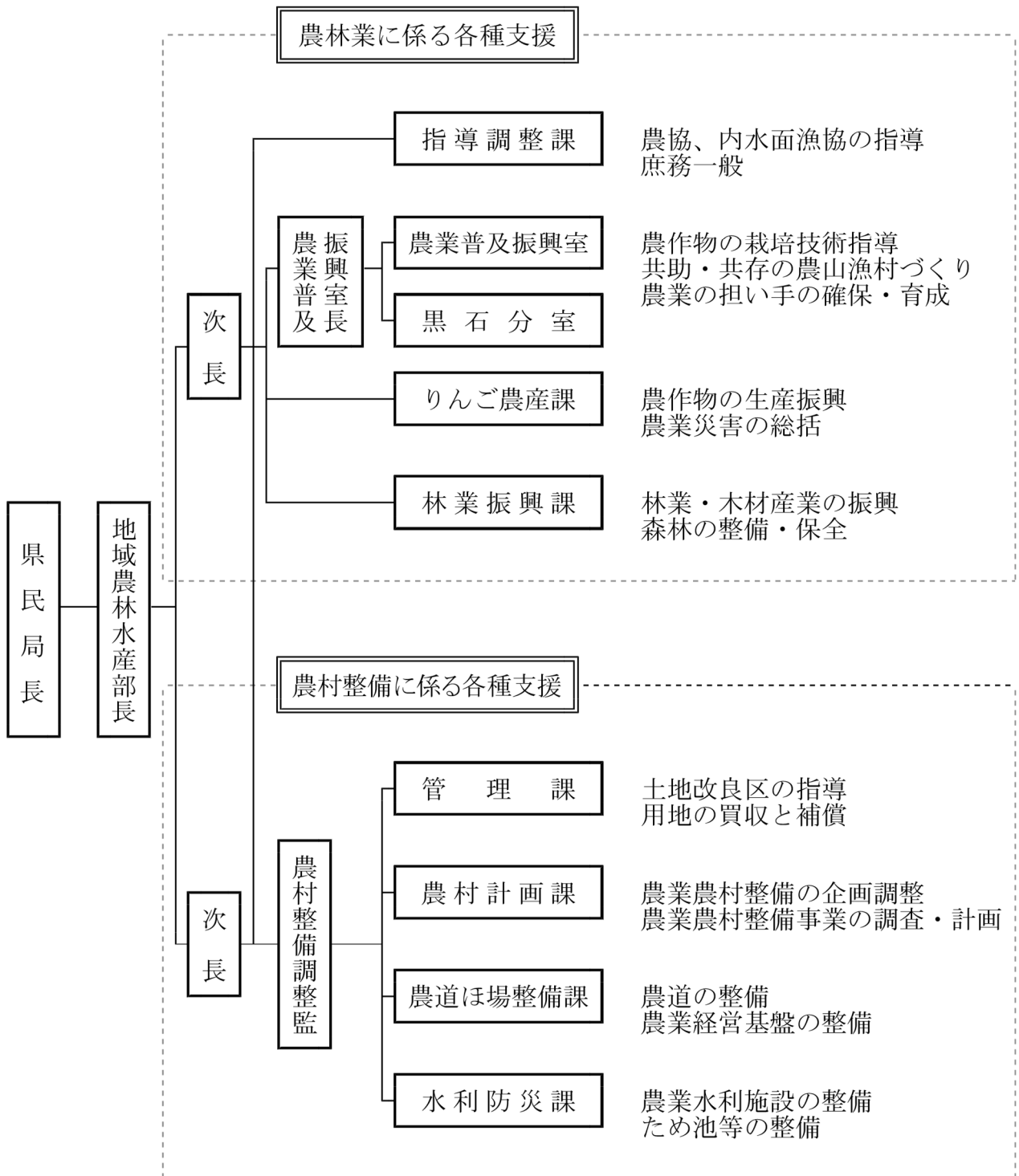


# 目 次

I	組 織	1
II	職員の配置状況及び事務分担表	2
III	令和2年度予算執行状況	18
IV	各課別事業概要	
	(1) 農林関係	
	ア 指導調整課	21
	イ 農業普及振興室	23
	ウ りんご農産課	49
	エ 林業振興課	63
	(2) 農村整備関係	
	農村整備・令和3年度の事業実施概要	77
	ア 管 理 課	78
	イ 農村計画課	80
	ウ 農道ほ場整備課	82
	エ 水利防災課	84

# I 組 織

## 中南地域県民局地域農林水産部組織図



### 中南地域県民局地域農林水産部

〒036-8345

弘前市大字蔵主町4(弘前合同庁舎)

TEL 0172-32-1131(代表)

FAX 0172-32-8544

### 黒石分室

〒036-0522

黒石市田中82-9(農林総合研究所)

TEL 0172-52-4335

FAX 0172-53-4114

## Ⅱ 職員の配置状況及び 事務分担表

# (I) 職員の配置状況

中南地域県民局地域農林水産部

区分		総人員	うち 正職員	うち 専門員	うちダム 管理人	うち非常勤 事務員
部	長	1	1			
次	長	2	2			
農業普及振興室	長	1	1			
林務調整	監	1	1			
農村整備調整	監	1	1			
指導 調整課	副参事(課長)	1	1			
	主幹	2	2			
	主査	2	1	1		
	主事等	4	3			1
農業 普及 振興室	(室長)	(1)	(1)			
	総括主幹	5	5			
	主幹	11	7	4		
	主査等 技師等	8 8	6 6	2		2
りんご 農産課	総括主幹(課長)	1	1			
	主幹	1		1		
	主査	2	2			
	技師等	1	1			
林業 振興課	林務調整監(課長)	(1)	(1)			
	主幹	4	4			
	主査	1	1			
	技師等	2	2			
管理課	総括主幹(課長)	1	1			
	主幹	1	1			
	主査					
	主事等	2	2			
農村 計画課	農村整備調整監(課長)	(1)	(1)			
	主幹					
	主査	2	2			
	技師等	2	1			1
農道ほ場 整備課	総括主幹(課長)	1	1			
	主幹	2	2			
	主査	1	1			
	技師等	1	1			
水利 防災課	課長	1	1			
	主幹	2	2			
	主査	1	1			
	技師等	4	2		2	
合計		80	66	8	2	4

(注) ( )内の数は重複して表示されており、内数となる。

R3.10.1現在の数である。(中間管理機構派遣職員2名を除く。)

## (II) 事務分担表

部	長	齋藤 勉	(内線) 254
次	長	熊谷 泰治	(内線) 261
次	長	内山 俊二	(内線) 411
副参事	(指導調整課長)	對馬 亨	(内線) 377
農業普及振興室長		齋藤 力	(内線) 259
林務調整監	(林業振興課長)	櫻庭 正行	(内線) 367
農村整備調整監	(農村計画課長)	虻川 雄介	(内線) 417
総括主幹	(りんご農産課長)	小松 弘明	(内線) 268
総括主幹	(管理課長)	河野 晋	(内線) 413
総括主幹	(農道ほ場整備課長)	秋田谷 正治	(内線) 421
水利防災課長		佐々木 文博	(内線) 429

### 農村整備調整監 虻川 雄介 の特命事項

- 1 農業農村整備事業の総合調整
- 2 農業農村整備に係る技術管理

## 指導調整課

(直通) 0172-32-7223 副参事 (指導調整課長事務取扱) 對馬 亨<sup>しおる</sup>

分 担 事 務	主 担		副 担	
	職 名	氏 名	職 名	氏 名
1 課の総括 2 職員の人事及びサービスの総括 3 公印の管守 4 部連絡調整会議等 5 他課の分掌に属さない事務	副参事	對馬 亨	主幹 主幹	村元 宏幸 佐々木 真由美
1 部の予算総括 2 農業農村整備事業に係る歳入・歳出予算(工事雑費)の経理、入札及び契約 3 物件費の執行(農村整備関係) 4 公用車、物品(農村整備)の管理	主幹 (副課長)	村元 宏幸	副参事 主幹	對馬 亨 佐々木 真由美
1 農林関係の歳入・歳出予算(指導調整課、りんご農産課及び林業振興課)の経理、入札及び契約 2 重点枠事業 3 監査及び出納検査 4 会計検査(農林関係) 5 職員の安全衛生管理 6 文書管理システムの運用	主幹 (副課長)	佐々木 真由美	副参事 主幹	對馬 亨 村元 宏幸



分 担 事 務	主 担		副 担	
	職 名	氏 名	職 名	氏 名
1 入札及び契約事務（農村整備関係） 2 農業農村整備事業に係る歳出予算（工事費）の経理 3 農業農村整備事業に係る申請及び実績報告 4 建設工事等発注状況調及び指名・契約状況調 5 農業農村整備事業の分担金・負担金 6 会計検査（農村整備関係）	主 査	吉川 恵里子	主 幹 主 幹	村元 宏 幸 佐々木 真由美
1 団体営農業農村整備事業の補助金及び事務検査・指導 2 農地転用に伴う補助金の返還 3 災害復旧事業の補助率増高申請（事務的事項に限る） 4 労働災害防止対策委員会 5 農林水産部優良工事表彰 6 情報公開及び個人情報保護	主任専門員	三 浦 直 人	主 幹 主 査	村元 宏 幸 吉川 恵里子
1 職員の研修、福利厚生 2 旅費及び時間外勤務手当の執行管理 3 人件費関係及び服务等 4 統合庶務システムの運用 5 農業委員会 6 農業協同組合及び農事組合法人 8 農業関係制度資金 9 公務災害	主 事	成 田 <sup>しょうこ</sup> 祥 子	主 幹 主任専門員	佐々木 真由美 三 浦 直 人
1 農林関係の歳入・歳出予算（農業普及振興室）の経理、入札及び契約 2 公有財産 3 公用車及び物品（農林）の管理 4 収支計画の作成、入力 5 環境配慮行動 6 情報セキュリティ	主 事	加 藤 <sup>かのん</sup> 奏 音	主 幹 主任専門員	佐々木 真由美 三 浦 直 人
1 文書の收受、発送及び整理 2 郵便切手及び印紙の受払 3 物品の整理、保管 4 旅行管理簿の整理、保管 5 部内（農業普及振興室・農村整備を除く。）業務の補助	非常勤事務員	齋 藤 元 子	主 査 主 事	吉川 恵里子 加藤 奏 音

## 農業普及振興室

(直通) 0172-33-2902	農業普及振興室長	齋藤 力
33-2903	〃 副室長(企画班)	一戸 辰巳
33-4821	〃 副室長(経営・担い手班)	若宮 英夫
	〃 副室長(稲作・畑作・野菜班)	高田 浩美
	〃 副室長(果樹・花き班)	岩館 聖治
(直通) 0172-52-4335	〃 副室長(分室：黒石市、藤崎町、田舎館村)	前田 亨

分 担 事 務	主 担		副 担	
	職 名	氏 名	職 名	氏 名
農業普及振興室の総括	室 長	齋藤 力	総括主幹 総括主幹 総括主幹 総括主幹 総括主幹	一戸 辰巳 若宮 英夫 高田 浩美 岩館 聖治 前田 亨

### 【企 画 班】

分 担 事 務	主 担		副 担	
	職 名	氏 名	職 名	氏 名
1 企画班の総括 2 「攻めの農林水産業」の畜産 3 中南型産直モデル実証事業の総括 4 市町村、農協等の連絡調整 5 管内の農林水産業の概要 6 地域活性化推進費 7 文書管理 8 農林水産政策課の窓口	総括主幹 (副室長)	一戸 辰巳	主幹専門員 主 査 主 査	岸 春 光 吉川 育子 棟方 野乃
1 「攻めの農林水産業」推進地方本部 2 中南型産直モデル実証事業 3 水循環 4 6次産業化の推進 5 産直施設及び学校給食 6 全国農業改良普及支援協会 (EKシステム含む) 7 総合販売戦略課の窓口	主幹専門員	岸 春 光	主任専門員 主 査 主 査	三浦 潤一 吉川 育子 板垣 美香子
1 環境保全型直接支払交付金 2 鳥獣被害防止対策 3 中南型産直モデル実証事業のうち共同集荷 4 表彰・褒賞 5 スマート農業の総括 6 普及活動の記録 7 放射性物質モニタリング 8 情報紙(耳寄り情報)	主任専門員	三浦 潤一	主幹専門員 主 査	岸 春 光 板垣 美香子

分 担 事 務	主 担		副 担	
	職 名	氏 名	職 名	氏 名
1 食品表示の適正化 2 農福連携（中南型産直モデル実証事業のうち農福連携を含む） 3 米トレーサビリティ 4 食品衛生 5 知的財産 6 地産地消 7 普及のまとめ	主 査	吉 川 育 子	主 査 主任専門員	板 垣 美香子 三 浦 潤 一
1 特別栽培農産物認証制度（総括） 2 中南型産直モデル実証事業のうち産直のPR 3 環境に優しい農業（エコファーマ、廃プラ等） 4 エコ農業チャレンジ塾 5 GAP 6 普及指導員調査研究の総括 7 食の安全・安心推進課	主 査	板 垣 美香子	主 査 主任専門員	吉 川 育 子 三 浦 潤 一
1 肉用牛の振興 2 養ほう振興 3 種畜検査、家畜商 4 畜産関係資金 5 畜産統計 6 肥料取締法、農薬取締法 7 食育 8 広報広聴	主 査	棟 方 野 乃	総括主幹 主幹専門員 主 査 技 師	一 戸 辰 巳 岸 春 光 白 取 愛 阿 部 日向子
1 家畜防疫 2 畜産環境保全対策及び自給飼料(酪農含む) 3 畜産クラスター事業 4 養鶏振興(青森シャモロック含む) 5 農林災害(畜産) 6 バイオマス利用 7 ホームページ	技 師	阿 部 <sup>ひなこ</sup> 日向子	総括主幹 主 査	一 戸 辰 巳 棟 方 野 乃

【経営・担い手班】

分 担 事 務	主 担		副 担	
	職 名	氏 名	職 名	氏 名
1 経営・担い手班の総括 2 旅費の執行管理 3 重点普及計画「ハウスを有効活用した中南地域農業労働力補完モデル事業」の総括 4 担い手育成・確保、「地域経営」の総括 5 労働力不足対策・青森県型地域共生社会等 6 構造政策課・団体経営改善課の窓口	総括主幹 (副室長)	若 宮 英 夫	総括主幹 主 幹 主 幹 主 幹 主 査 主任専門員 技 師	前 田 亨 清 藤 香 理 長 尾 博 美 遠 間 康 正 白 取 愛 木 村 泰 子 成 田 謙 介
1 「地域農業を支える普及活動推進事業（多様化・高度化する農業経営に対応した経営安定化普及活動関係）」 2 農業労働力不足対策 3 若手農業トップランナー 4 平賀地区農業経営士・青年農業士会	主 幹	清 藤 香 理	主 幹 主 幹	長 尾 博 美 遠 間 康 正
1 青森県型地域共生社会 2 「青森県型地域共生社会の実現に向けた地域経営確立事業」 3 「農業経営者サポート事業」 4 弘前地区農業士会 5 農業経営士・青年農業士の認定	主 幹	長 尾 博 美	主 幹 主 幹	清 藤 香 理 遠 間 康 正
1 「農業人材力強化総合支援事業（農業次世代人材投資事業）」 2 経営改善及び制度資金活用の指導 3 重点普及計画「ハウスを有効活用した中南地域農業労働力補完モデル事業」 4 弘前地区農村青少年連絡協議会	主 幹	遠 間 康 正	主 幹 主幹専門員 主 査 技 師	長 尾 博 美 長谷川 修 白 取 愛 成 田 謙 介
1 重点普及計画「多様な農業・地域活動にチャレンジする女性農業者の育成」 2 「女性起業育成・経営発展支援事業」 3 「地域共生を支える農山漁村女性活動モデル事業」 4 弘前地区生活改善グループ連絡協議会 5 「フレッシュファーマーズ育成定着支援事業」	主 査	白 取 愛	主任専門員 主 幹	木 村 泰 子 遠 間 康 正
1 女性リーダー育成 2 「地域農業を支える普及活動推進事業（農山漁村女性の経営参画推進関係）」 3 中南地域「農のふれカフェ」 4 ViC・ウーマンの会	主任専門員	木 村 泰 子	主 幹 主 査	清 藤 香 理 白 取 愛
1 認定農業者の育成・確保 2 「農地中間管理事業」 3 「機構集積協力金交付事業」 4 営農大学校との連携	技 師	成 田 謙 介	主 幹 主 幹 主 幹	清 藤 香 理 長 尾 博 美 遠 間 康 正

【稲作・畑作・野菜班】

分 担 事 務	主 担		副 担	
	職 名	氏 名	職 名	氏 名
1 稲作・畑作・野菜振興の総括 2 攻めの農林水産業推進地方本部 (稲作・畑作・野菜) 3 「地域農業を支える普及活動推進事業」の総括 4 農業再生協議会 5 公用車の運転管理 6 農産園芸課の窓口	総括主幹 (副室長)	高 田 浩 美	主 幹 主幹専門員	八 島 敏 行 長 谷 川 修
1 水稻 2 重点普及計画「需要に応える『青天の霹靂』の 生産と新品種の普及拡大」 3 「ICTによる『あおもり米』生産技術革新事業」 4 「あおもり米新品種スタートダッシュ事業」 5 「青天の霹靂」生産指導情報	主 幹	八 島 敏 行	総括主幹 主 査	高 田 浩 美 佐 藤 明 子
1 野菜 2 「ハウスを有効活用した中南地域農業労働力補 完モデルの育成」に係るハウスの活用 3 特別栽培農産物(野菜) 4 いきいきパソコンクラブ 5 パソコンの管理	主幹専門員	長 谷 川 修	総括主幹 主 幹 技 師 技 師	高 田 浩 美 清 藤 香 里 白 戸 真由美 雪 森 桃 花
1 畑作 2 採種事業 3 施肥合理化推進協議会(水稻) 4 特別栽培農産物(水稻・畑作) 5 農作物生育状況等調査(水稻・畑作)	主 査	佐 藤 明 子	総括主幹 主 幹	高 田 浩 美 八 島 敏 行
1 南八甲田高冷地野菜 2 農作物生育状況等調査(野菜) 3 植物防疫協会・施肥合理化推進協議会の窓口 4 臨時農業生産情報	技 師	白 戸 真由美	主 幹 主幹専門員 主幹専門員 技 師	白 川 真美子 長 谷 川 修 齋 藤 秀 樹 雪 森 桃 花
1 にんにく 2 日本一健康な土づくりと稲わらの有効利用 3 冬の農業 4 土壌診断	技 師	雪 森 桃 花	主 幹 主幹専門員 主 査 技 師	白 川 真美子 長 谷 川 修 佐 藤 明 子 白 戸 真由美
1 物品、図書の整理 2 備品、消耗品管理の補助	非常勤事務員	花 田 賢 子	主 幹 技 師	八 島 敏 行 白 戸 真由美

【果樹・花き班】

分 担 事 務	主 担		副 担	
	職 名	氏 名	職 名	氏 名
1 果樹・花き振興の総括 2 普及計画や普及方法の企画立案 3 攻めの農林水産業推進地方本部(果樹・花き) 4 作物の生育状況の取りまとめ 5 りんご果樹課の窓口及びりんご輸出	総括主幹 (副室長)	岩 舘 聖 治	主 幹 主幹専門員 主 査	白 川 真美子 今 村 友 彦 工 藤 悠
1 果樹(りんご、ぶどう) 2 重点普及計画「りんご黒星病被害防止に向けた総合防除対策の推進」 3 施肥合理化推進協議会(果樹) 4 農作物生育状況等調査(果樹)	主 幹	白 川 真美子	総括主幹 主幹専門員 主 査 技 師	岩 舘 聖 治 今 村 友 彦 工 藤 悠 藤 田 瑠 捺
1 果樹(もも、おうとう) 2 重点普及計画「中南地域の果樹経営に適した特産果樹の生産拡大」 3 スマート農業実証プロジェクト 4 農作業事故防止対策	主幹専門員	今 村 友 彦	総括主幹 主 幹 主 査 技 師	岩 舘 聖 治 白 川 真美子 工 藤 悠 藤 田 瑠 捺
1 花き 2 果樹 3 特別栽培農産物(果樹) 4 試験研究機関との連携	主 査	工 藤 <sup>はるか</sup> 悠	総括主幹 主 幹 主幹専門員 技 師	岩 舘 聖 治 白 川 真美子 今 村 友 彦 藤 田 瑠 捺
1 果樹 2 農業気象 3 土づくり(果樹・花き) 4 病虫害防除及び農薬の適正使用 5 農作物生育状況等調査(窓口)	技 師	藤 田 <sup>るな</sup> 瑠 捺	主 幹 主 査 主幹専門員	白 川 真美子 工 藤 悠 今 村 友 彦

【分室：黒石市、藤崎町、田舎館村に係る業務】

TEL 0172-52-4335 FAX 0172-53-4114

分 担 事 務	主 担		副 担	
	職 名	氏 名	職 名	氏 名
1 農業普及振興室分室の総括 2 市町村・農協等の連絡調整及び農業振興計画等の支援 3 果樹 4 公用車の運転管理 5 公印管理	総括主幹 (副室長)	前 田 亨	主幹専門員 主 幹 主 幹	齋 藤 秀 樹 横 山 順 一 海老名 博 史
1 水稻 2 黒石地区農業経営士・青年農業士 3 営農大学校等研修 4 植防・施肥合 5 放射性物質モニタリング	主幹専門員	齋 藤 秀 樹	主 幹 主 幹 技 師 非常勤事務員	横 山 順 一 海老名 博史 野澤 慶太郎 成 田 昂 瞭
1 花き 2 病虫害防除及び農薬の適正使用 3 活動記録 4 分室の施設管理 5 文書管理	主 幹	横 山 順 一	主 幹 技 師 非常勤事務員	海老名 博史 野 澤 慶太郎 成 田 昂 瞭
1 畑作 2 農業経営 3 農業災害の生産指導等 4 農作物生育状況等調査の総括 5 特別栽培農産物	主 幹	海老名 博 史	主幹専門員 主 幹 技 師	齋 藤 秀 樹 横 山 順 一 野 澤 慶太郎
1 野菜 2 黒石地区農村青少年協議会 3 土づくり 4 エコファーマー	技 師	野 澤 慶太郎	主幹専門員 主 幹 主 幹	齋 藤 秀 樹 横 山 順 一 海老名 博 史
1 文書の收受、発送及び整理 2 物品及び図書 <sup>の</sup> 整理 3 備品、消耗品管理の補助	非常勤事務員	成 田 <sup>こうりよう</sup> 昂 瞭	主 幹	横 山 順 一

# りんご農産課

(直通) 0172-32-3305

総括主幹 (りんご農産課長事務取扱) 小松 弘明

分 担 事 務	主 担		副 担	
	職 名	氏 名	職 名	氏 名
1 りんご農産課の総括 2 市町村、農協等との企画調整	総括主幹	小松 弘明	主 査	藤田 真理子
1 水稲・畑作物の生産振興 2 経営所得安定対策 3 強い農業・担い手づくり総合支援交付金(総括及び産地基幹施設等支援タイプ(水稲・畑作物)、先進的農業経営確立支援・地域担い手育成支援タイプ) 4 産地生産基盤パワーアップ事業(水稲・畑作物) 5 水稲・畑作物の調査	主幹専門員	明本 頼英	主 査 主 査	藤田 真理子 齋藤 聡子
1 産地生産基盤パワーアップ事業(果樹) 2 りんご黒星病発生防止対策推進事業(放任園・管理粗放園対策) 3 果樹放任園発生防止等対策事業 4 特産果樹産地育成・ブランド確立事業 5 輸りんごの信頼確保 6 県産りんご消費拡大(出前授業) 7 褒賞	主 査 (副課長)	藤田 真理子	主幹専門員 主 事	明本 頼英 伊東 圭太
1 野菜・花きの生産振興 2 強い農業・担い手づくり総合支援交付金(産地基幹施設等支援タイプ(野菜)) 3 産地生産基盤パワーアップ事業(総括及び野菜) 4 担い手確保・経営強化支援事業 5 野菜等産地力強化支援事業 6 「冬の農業」の推進 7 野菜・花きの調査 8 山村振興(中山間地農業ルネッサンス事業等)	主 査	齋藤 聡子	主幹専門員 主 事	明本 頼英 伊東 圭太
1 りんご等果樹の生産振興 2 りんご産地を守る労働力確保推進事業(重点枠事業) 3 強い農業・担い手づくり総合支援交付金(産地基幹施設等支援タイプ(果樹)) 4 りんご等果樹の調査 5 気象災害	主 事	伊東 圭太	主 査 主 査	藤田 真理子 齋藤 聡子



# 林業振興課

(直通) 0172-33-3857

林務調整監 (林業振興課長事務取扱) 櫻庭 正行

分 担 事 務	主 担		副 担	
	職 名	氏 名	職 名	氏 名
1 課の総括 2 攻めの農林水産業及び森林・林業基本方針の推進 3 森林土木事業の企画・発注 4 県民環境林の分収割合未同意者との交渉	林務調整監	櫻庭 正行	主 幹 主 幹	吉岡 昭浩 熊木 義秀
1 課の予算の執行及び管理 2 治山事業 3 山地災害危険地区及び治山関係の災害の取りまとめ 4 治山施設個別施設計画 5 環境公共	主 幹 (副課長)	吉岡 昭浩	主 幹 主 幹	熊木 義秀 佐々木 伸治
1 課の予算の執行及び管理 2 県営・補助営林道 3 山村地域振興事業(「ひと」づくり) 4 林業労働力 5 津軽流域林業活性化センターの運営指導	主 幹 (副課長)	熊木 義秀	主 幹 技 師	三上 真希 山田谷 聡太
1 治山事業 2 小規模治山事業 3 保安林の指定・解除、許可等 4 鳥獣保護及び狩猟 5 県営林・県民環境林	主 幹	佐々木 伸治	主 幹 主 査	吉岡 昭浩 高木 佑太
1 林業普及指導事業に係る調査研究、技術・知識の普及、森林施業の指導 2 森林組合等林業団体の指導 3 林地開発の許可 4 「森林環境譲与税」及び「森林経営管理制度」(総括・弘前市・西目屋村)	主 幹	三上 真希	主 査 技 師	高木 佑太 大坂 仕紗
1 林業普及指導事業に係る調査研究、技術・知識の普及、森林施業の指導 2 「TSUGARUうるし」造成モデル実証事業 3 森林計画・入会林野 4 林産・特用林産の生産・流通・利用 5 林野火災の防止 6 「森林環境譲与税」及び「森林経営管理制度」(黒石市・平川市・藤崎町)	主 査	高木 佑太	主 幹 技 師	三上 真希 大坂 仕紗

分 担 事 務	主 担		副 担	
	職 名	氏 名	職 名	氏 名
1 造林・間伐事業 2 林業用種苗 3 治山事業 4 県営・補助営林道 5 会計検査 6 森林土木事業の調査・照会、定期報告等	技 師	山田谷 聡太	主 幹 主 幹	熊 木 義 秀 三 上 真 希
1 治山事業 2 治山G I S 3 山村地域振興事業(「しごと」づくり) 4 森林病虫害防除 5 環境緑化及び森林環境教育 6 「森林環境譲与税」及び「森林経営管理制度」 (大鰐町・田舎館村)	技 師	大 坂 <sup>つかさ</sup> 仕 紗	主 幹 主 査	佐々木 伸治 高 木 佑 太

# 管 理 課

(直通) 0172-33-6052

総括主幹 (管理課長事務取扱) 河野 晋

分 担 事 務	主 担		副 担	
	職 名	氏 名	職 名	氏 名
1 課の事務の総括 2 用地測量関連業務委託等の検査	総括主幹	河野 晋	主 幹 (副課長)	岩本 喜雄
1 土地改良区の指導及び検査 2 土地改良区の統合整備 3 土地改良事業の換地事務 4 土地改良財産の事故報告	主 幹 (副課長)	岩本 喜雄	主 事 主 事	工藤 力也 須藤 菜々弥
1 用地買収、補償及び借地 2 市町村との用地事務委託 3 県有土地改良財産の管理及び譲与等 4 行政財産使用許可 5 河川、道路等に係る占用の更新及び権利の譲渡 6 国有土地改良財産の受託管理事務 7 公有財産異動報告書 8 PCB廃棄物処理	主 事	工藤 力也	主 幹 (副課長) 主 事	岩本 喜雄 須藤 菜々弥
1 土地改良事業の法手続き 2 土地改良区の定款変更 3 土地改良区の維持管理計画書及び管理規程 4 土地改良区の滞納処分の認可 5 土地改良区役員の就任及び退任 6 土地改良区の各種証明 7 農業基盤整備資金 8 土地改良施設維持管理適正化事業 9 農業振興地域整備計画の協議	主 事	須藤 菜々弥	主 幹 (副課長) 主 事	岩本 喜雄 須藤 菜々弥

農村計画課

(直通) 0172-33-6054

農村整備調整監(農村計画課長事務取扱) 虻川 雄介

分 担 事 務	主 担		副 担	
	職 名	氏 名	職 名	氏 名
1 課の事務の総括 2 農業農村整備事業の企画・立案 3 所管業務の発注・予算執行管理 4 各種協議会、検討会等	農村整備調整監	虻川 雄介	主 査 (副課長)	加 福 宙
1 農業農村整備に係る「攻めの農林水産業」 2 「環境公共」の推進 3 調査・計画の総括 4 県営事業の調査・計画 (1) 農地中間管理機構関連農地整備事業 「榊地区」 (2) 農業水利施設保全合理化事業「杭止堰地区」 (3) 中山間地域総合整備事業「大鰐地区」 (4) 農業水路等長寿命化・防災減災事業 「青女子堰地区」 5 農地中間管理機構との連携・調整 6 機構関連事業の普及・啓発	主 査 (副課長)	加 福 宙	主 査 技 師	小 浜 神子 西 田 彩
1 県営事業の調査・計画 (1) 農地中間管理機構関連農地整備事業「猿沢地区」 (2) ため池等整備事業(用排水施設整備) 「森山地区」 (3) ため池等整備事業「高館新溜池地区」 (4) ため池等整備事業「奈良寛溜池地区」 (5) ため池等整備事業「あしげ堤地区」 2 農業農村整備事業管理計画 3 農村整備相談室 4 団体営事業の調査・計画の指導 5 農業水利施設等の長寿命化 6 多面的機能支払交付金 7 水質事故及び濁水	主 査	小 浜 神子	主 査 (副課長) 技 師	加 福 宙 西 田 彩
1 県営事業の調査・計画 (1) 農業水利施設保全合理化事業「松崎地区」 (2) 農業水利施設保全合理化事業「早川地区」 (3) 通作条件整備事業「鬼沢地区」 (4) 通作条件整備事業「牡丹平地区」 2 中山間地域等直接支払交付金 3 中山間ふるさと・水と土保全対策事業 4 農業基盤整備基礎調査 5 水利権 6 農業農村整備の広報活動 7 環境公共推進プロジェクト	技 師	西 田 彩	主 査 (副課長) 主 査	加 福 宙 小 浜 神子
1 ダム・ため池貯水量の調査・報告 2 関係機関への通知 3 その他事務の補助	非 常 勤 事 務 員	工 藤 まゆこ	主 査 技 師	小 浜 神子 西 田 彩

# 農道ほ場整備課

(直通) 0172-33-6055 総括主幹 (農道ほ場整備課長事務取扱) 秋田谷 正治

分 担 事 務	主 担		副 担	
	職 名	氏 名	職 名	氏 名
1 課の事務の総括 2 所管事業の発注・予算執行管理 3 農業農村整備事業に係る労働災害防止対策 4 農業農村整備事業に係る優良工事表彰 5 工事・委託業務検査の連絡調整	総括主幹	秋田谷 正治	主 幹 (副課長) 主 幹	半田 智亨  佐々木 敬弘
1 県営事業の実施 (1) 経営体育成基盤整備事業「福島地区」 2 農業経営高度化支援事業の実施 3 農道ほ場整備課所管事業に係る計画変更法手続き 「福島地区」、「弘前中央地区」、「三省地区」 4 団体営農地耕作条件改善事業の指導 5 環境公共の推進	主 幹 (副課長)	半田 智亨	主 幹 主 査	佐々木 敬弘 奥谷 弘之
1 県営事業の実施 (1) 経営体育成基盤整備事業「三省地区」 (2) 農地中間管理機構関連農地整備事業「高田地区」 (3) 集落基盤整備事業「弘前中央地区」 2 農道ほ場整備課所管事業に係る計画変更法手続きの 支援 「弘前中央地区」、「三省地区」 3 農業集落排水事業の指導	主 幹	佐々木 敬弘	主 幹 (副課長) 主 査	半田 智亨  奥谷 弘之
1 県営事業の実施 (1) 通作条件整備事業 「小栗山地区」、 「小栗山2期地区」、「下湯口・原ヶ平地区」 2 通作条件整備事業の各種調査 3 尾太鉦山鉦害防止対策事業の緊急対応	主 査	奥谷 弘之	主 幹 (副課長) 技 師	半田 智亨  松岡 名月
1 県営事業の実施 (1) 通作条件整備事業 「高杉・貝沢地区」 (2) 農村整備事業 「沖浦第2地区」 (3) 農地耕作条件改善事業「前田屋敷地区」、 「野曾江堰地区」 2 財産譲与 「福館地区」 3 農道ほ場整備課所管事業の事務整理	技 師	松岡 名月	主 幹 (副課長) 主 幹 主 査	半田智亨  佐々木 敬弘 奥谷 弘之

# 水利防災課

(直通) 0172-33-6056 水利防災課長 佐々木 文博

分 担 事 務	主 担		副 担	
	職 名	氏 名	職 名	氏 名
1 課の事務の総括 2 所管事業の発注・予算執行管理 3 農業農村整備に係る防災体制・対策 4 青森県農業農村整備事業等技術管理委員会 5 家畜伝染病発生時の埋却	課 長	佐々木 文博	主 幹 (副課長)	菊池 弘稔
1 各事業の協議・調整 2 環境公共の推進 3 県営事業の実施 農業水利施設保全合理化事業「引座川地区」、 「庄司川下堰地区」 4 ため池法及びため池特措法の事務 5 防災重点農業用ため池の調査	主 幹 (副課長)	菊池 弘稔	主 幹 主 査	蝦名 卓爾 豊嶋 美栄子
1 県営事業の実施 (1) ため池等整備事業 「後沢地区」、「沼頭地区」、「小杉沢1号地区」 (2) 防災ダム事業「相馬ダム地区」 2 相馬ダムの管理 3 災害復旧事業、ため池点検	主 幹	蝦名 卓爾	主 幹 主 査	菊池 弘稔 豊嶋 美栄子
1 県営事業の実施 (1) 農業用河川工作物応急対策事業「津刈2期地区」 (2) 農業水路等長寿命化・防災減災事業「相馬川地区」 2 基幹水利施設の管理 早瀬野ダム、二庄内ダム、五所川原頭首工、 相原排水機場、中泉排水機場、温湯頭首工、 岩木川左岸上流	主 査	豊嶋 美栄子	主 幹 主 幹	菊池 弘稔 蝦名 卓爾
1 県営事業の実施 (1) 基幹水利施設ストックマネジメント事業 「久井名地区」 (2) 中山間地域総合整備事業「白神2期地区」 2 地すべり「第2園村地区」 3 概成した地すべり防止区域の管理	技 師	品川 由輝	主 幹 技 師	菊池 弘稔 山中 隆寛
1 県営事業の実施 (1) 農業水利施設保全合理化事業「二階堰地区」 (2) 農業水利施設魚道整備促進事業「大滝堰地区」 (3) ため池等整備事業「矢沢地区」 2 国営造成施設管理体制整備促進事業「南津軽地区」 3 財産譲与資料の作成	技 師	山中 隆寛	主 幹 技 師	菊池 弘稔 品川 由輝

### Ⅲ 令和2年度予算執行状況

## (I) 予算執行状況

### 1 一般会計

#### (1) 歳入

##### ア 諸収入等

(単位：円)

科目	調定済額	収入済額	収入未済額	備考
分担金及び負担金	406,230,253	406,230,253	0	
使用料及び手数料	876,669	876,669	0	
財産収入	0	0	0	
諸収入	3,556,144	3,448,144	108,000	
内				
過年度収入	129,000	21,000	108,000	
雑収入	53,270	53,270	0	
農林水産業費	3,368,294	3,368,294	0	
総務費	5,580	5,580	0	
計	410,663,066	410,555,066	108,000	

##### イ 証紙収入

(単位：円)

科目	収入済額	件数	備考
総務手数料	0	0	証明
環境保健手数料	696,200	309	狩猟免許等
農林水産業手数料	179,400	78	みつばち転飼許可等
計	875,600	387	

#### (2) 歳出

(単位：円)

科目	予算令達額	支出済額	残額	備考
人事管理費	364,691	364,691	0	
自治研修所費	87,000	71,310	15,690	
人事委員会費	0	0	0	
企画総務費	939,000	937,535	1,465	
鳥獣保護費	1,650,011	1,648,161	1,850	
農業協同組合指導費	24,000	1,000	23,000	
農業共済団体指導費	24,000	24,000	0	
農業改良普及費	4,414,451	4,034,125	380,326	



(単位：円)

科 目	予算令達額	支出済額	残 額	備 考
農 業 振 興 費	0	0	0	
畑作振興対策費	1,756,000	1,751,900	4,100	
総合販売戦略費	150,000	80,000	70,000	
食の安全・安心推進費	20,888,307	20,753,706	134,601	
農業構造総務費	60,201,001	59,154,528	1,046,473	
担い手対策費	274,144,388	272,617,507	1,526,881	
水田農業推進対策費	30,733,000	30,680,870	52,130	
農業経営対策費	0	0	0	
稲作振興対策費	41,000	40,370	630	
明許繰越稲作振興対策費	0	0	0	
経営金融対策費	4,000	0	4,000	
農林水産総務費	2,652,990	2,208,458	444,532	
りんご総務費	75,000	65,675	9,325	
りんご生産対策費	2,760,823	2,753,732	7,091	
明許繰यरんご生産対策費	0	0	0	
事故繰यरんご生産対策費	0	0	0	
りんご流通対策費	18,150	18,150	0	
畜産総務費	42,000	41,583	417	
飼料対策費	32,000	22,400	9,600	
畜産経営対策費	690,400	608,420	81,980	
明許繰越畜産経営対策費	0	0	0	
家畜保健衛生費	100,000	80,600	19,400	
土地改良総務費	9,886,000	9,147,069	738,931	
土地改良計画費	35,641,000	35,637,370	3,630	
土地改良事業費	1,898,614,000	783,915,792	1,114,698,208	うち次年度へ繰越 1,114,312,700円
明許繰越土地改良事業費	981,421,000	981,407,900	13,100	
農村整備費	1,547,922,131	1,035,919,194	512,002,937	うち次年度へ繰越 505,564,000円
明許繰越農村整備費	813,380,000	813,370,000	10,000	
構造政策費	24,588,007	24,106,688	481,319	
明許繰越構造政策費	18,659,000	18,516,000	143,000	
農地指導管理費	13,992,237	13,873,299	118,938	
林業総務費	385,780	347,730	38,050	
林業構造改善対策費	0	0	0	
林業振興指導費	1,789,000	1,332,975	456,025	
造 林 費	29,638,000	6,449,030	23,188,970	次年度へ繰越 15,034,000円
明許繰越造林費	19,637,360	19,637,360	0	
事故繰越造林費	0	0	0	
治 山 費	420,777,350	244,008,786	176,768,564	
明許繰越治山費	49,140,000	49,075,825	64,175	
林 道 費	140,196,625	23,650,775	116,545,850	
明許繰越林道費	112,396,502	112,396,502	0	
県 営 林 費	9,117,000	9,057,750	59,250	
森林環境保全費	833,000	393,279	439,721	
保 安 林 費	135,000	113,450	21,550	
保 安 行 政 費	4,000	0	4,000	
計	6,529,945,204	4,580,315,495	1,949,629,709	

## 2 特別会計

(1) 歳入 該当なし

(2) 歳出

(単位：円)

科目	予算令達額	支出済額	残 額	備 考
林・木改資金取扱事務費	0	0	0	
計	0	0	0	