



I 第41週の発生動向 (2023/10/9~2023/10/15)

1. インフルエンザについては、県全体の定点当たり報告数が流行の目安である1.00を超過しており、**流行入りした**と考えられます。
2. 咽頭結膜熱については、県全体の定点当たり報告数が過去5年間の同時期と比較して、かなり多い状況です。
3. A群溶血性レンサ球菌咽頭炎については、県全体の定点当たり報告数が過去5年間の同時期と比較して、やや多い状況です。

II 第41週五類定点把握対象疾患

※記載データは、速報値です。

青森県内の保健所管内、定点(医療機関)数、**警報・注意報**については青森県の感染症発生状況 TOP ページをご覧ください。

■は警報、■は注意報。「空欄」:患者報告無し。

	東青 (東地方+青森市保健所)		中南 (弘前保健所)		三八 (三戸地方+八戸市保健所)		西北 (五所川原保健所)		上北 (上十三保健所)		下北 (むつ保健所)		青森県計		前週からの増減	
	数	人/定点	数	人/定点	数	人/定点	数	人/定点	数	人/定点	数	人/定点	数	人/定点		
小児科 内科	インフルエンザ	17	1.42	15	1.15	8	0.62	14	2.00	5	0.56	37	6.17	96	1.60	49
	新型コロナウイルス感染症※	27	2.25	23	1.77	57	4.38	17	2.43	34	3.78	17	2.83	175	2.92	-101
小児科	RSウイルス感染症	1	0.14	1	0.13									2	0.05	0
	咽頭結膜熱	11	1.57	2	0.25						1	0.25	14	0.37	5	
	A群溶血性レンサ球菌咽頭炎	8	1.14	5	0.63	14	1.75			1	0.17		28	0.74	8	
	感染性胃腸炎	7	1.00	18	2.25	10	1.25	10	2.00	6	1.00		51	1.34	-27	
	水痘	1	0.14			1	0.13						2	0.05	1	
	手足口病	8	1.14	7	0.88	1	0.13	14	2.80				30	0.79	-11	
	伝染性紅斑															0
	突発性発しん	2	0.29					1	0.20	1	0.17		4	0.11	-7	
	ヘルパンギーナ	4	0.57	3	0.38			3	0.60	3	0.50		13	0.34	-9	
流行性耳下腺炎							1	0.20				1	0.03	1		
眼科	急性出血性結膜炎															0
	流行性角結膜炎															-1
基幹	感染性胃腸炎(ロタウイルス)															0
	クラミジア肺炎															0
	細菌性髄膜炎															0
	マイコプラズマ肺炎										1	1.00	1	0.17	-3	
	無菌性髄膜炎															0

※新型コロナウイルス感染症については、青森県庁ホームページ「新型コロナウイルス感染症について」をご覧ください。

(<https://www.pref.aomori.lg.jp/soshiki/kenko/hoken/covid19.html>)

また、新型コロナウイルス感染症の発生状況に関しては、保健衛生課 (TEL:017-734-9871) にお問い合わせください。

感染症の窓

尖圭コンジローマは、ヒトパピローマウイルス (HPV) に感染することによる性感染症です。

感染後、数週間から2~3か月を経て、性器周辺部にイボ状の小腫瘍が多発します。尖圭コンジローマ自体は、良性の腫瘍であり、自然に治癒することも多いですが、時にがん化することが知られています。

青森県における過去10年間の男女別報告数では、いずれの年も男性の報告数が女性よりも多くなっています(図)。しかし、HPVには、200種類以上のタイプ(遺伝子型)があり、子宮頸がんの原因となるタイプが少なくとも15種類以上あることが分かっていますので、女性も注意が必要です。主な感染経路は、性行為又はその類似行為によるものですので、感染予防にはコンドームの使用が効果的です。

また、子宮頸がんの予防には、ワクチン接種(HPVワクチン)が有効です。小学6年~高校1年相当の女子は、予防接種法に基づく定期接種として、無料で接種することができます。詳細については、お住いの市町村の予防接種担当課にお問い合わせください。

○詳しい情報はこちらをご覧ください。☞ [尖圭コンジローマとは\(国立感染症研究所HP\)](#)

尖圭コンジローマ

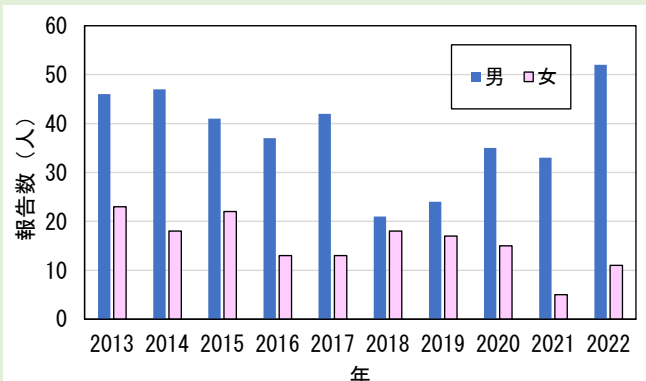


図 青森県における過去10年間(2013-2022年)の尖圭コンジローマの患者報告数



Ⅲ 全数把握対象疾患

- ・結核（二類感染症）：東地方1人 (2023年計：84人)
- ・腸管出血性大腸菌感染症（三類感染症）：上十三3人 (2023年計：18人)
- ・カルバペネム耐性腸内細菌目細菌感染症（五類感染症）：青森市2人 (2023年計：24人)

Ⅳ 病原体検出情報

報告はありませんでした。

Ⅴ 保健所管内別全数把握対象疾患発生状況（2023年第38週～2023年第41週）

週	東青 (東地方保健所+ 青森市保健所)	中南 (弘前保健所)	三八 (三戸地方保健所+ 八戸市保健所)	西北 (五所川原保健所)	上北 (上十三保健所)	下北 (むつ保健所)
38	腸管出血性大腸菌 感染症1人	クロイツフェルト・ヤ コブ病1人	腸管出血性大腸菌 感染症1人 レジオネラ症1人			
39	後天性免疫不全症 候群1人 梅毒1人	劇症型溶血性レン サ球菌感染症2人	レジオネラ症1人 梅毒1人		腸管出血性大腸菌 感染症1人 カルバペネム耐性 腸内細菌目細菌感 染症1人	
40	レジオネラ症1人				侵襲性肺炎球菌感 染症1人	
41	カルバペネム耐性 腸内細菌目細菌感 染症2人				腸管出血性大腸菌 感染症3人	

Ⅵ 結核(二類感染症)（2023年第38週～2023年第41週）

(人)

週	東青 (東地方保健所+ 青森市保健所)	中南 (弘前保健所)	三八 (三戸地方保健所+ 八戸市保健所)	西北 (五所川原保健所)	上北 (上十三保健所)	下北 (むつ保健所)
38						
39			2			
40						
41	1					

Ⅶ 全数把握対象疾患発生状況（全国-青森県）（注：発生状況は速報値であり、国内で届出のあった疾患のみを掲載しています）

全国（2023年第1週～第40週までの累計）

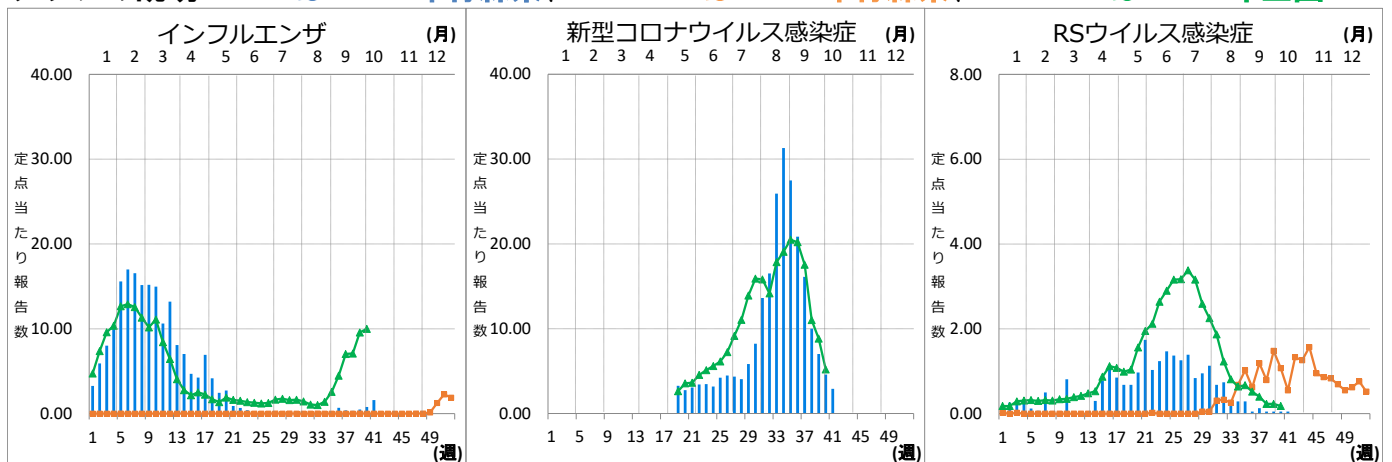
分類	二類	三類	三類	三類	三類	三類	四類	四類	四類	四類
疾病名	結核	コレラ	細菌性赤痢	腸管出血性大腸菌感染症	腸チフス	パラチフス	E型肝炎	A型肝炎	エキノкокクス症	エムポックス
累積報告数	10809	2	30	2910	32	8	430	38	11	201
分類	四類	四類	四類	四類	四類	四類	四類	四類	四類	四類
疾病名	オウム病	回帰熱	コクシジオイデス症	ジカウイルス感染症	重症熱性血小板減少症候群	チクングニア熱	つつが虫病	デング熱	日本紅斑熱	日本脳炎
累積報告数	8	21	2	1	122	4	118	118	373	2
分類	四類	四類	四類	四類	四類	五類	五類	五類	五類	五類
疾病名	ブルセラ症	マラリア	ライム病	レジオネラ症	レプトスピラ症	アメーバ赤痢	ウイルス性肝炎	カルバペネム耐性腸内細菌目細菌感染症	急性弛緩性麻痺	急性脳炎
累積報告数	1	22	26	1753	33	395	192	1538	46	430
分類	五類	五類	五類	五類	五類	五類	五類	五類	五類	五類
疾病名	クリプトスポリジウム症	クロイツフェルト・ヤコブ病	劇症型溶血性レンサ球菌感染症	後天性免疫不全症候群	ジアルジア症	侵襲性インフルエンザ菌感染症	侵襲性髄膜炎菌感染症	侵襲性肺炎球菌感染症	水痘（入院例）	梅毒
累積報告数	9	121	631	709	34	432	13	1332	286	11546
分類	五類	五類	五類	五類	五類	五類	五類			
疾病名	播種性クリプトコックス症	破傷風	バンコマイシン耐性腸球菌感染症	百日咳	風しん	麻しん	薬剤耐性アシネトバクター感染症			
累積報告数	130	81	96	728	11	25	11			

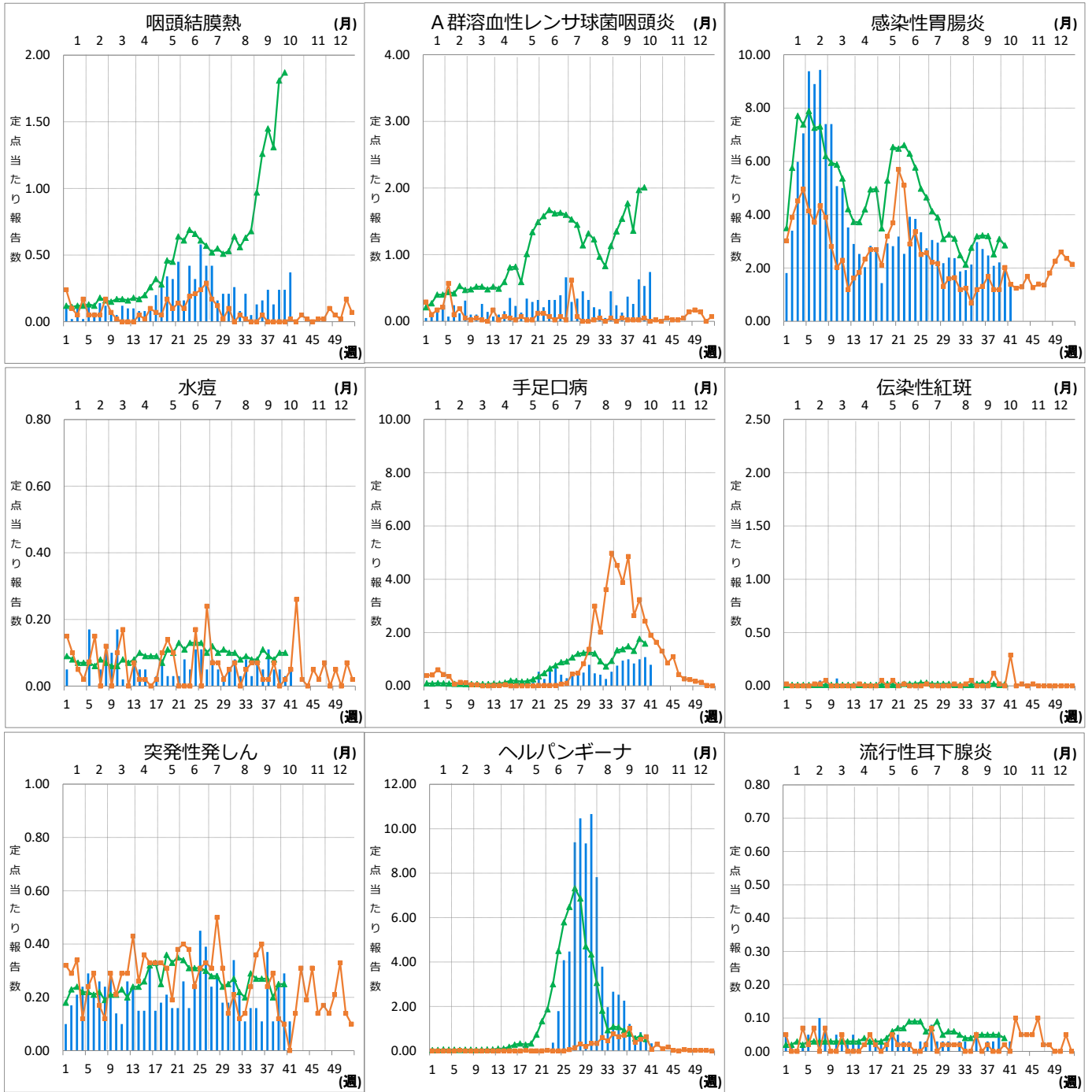
青森県（2023年第1週～第41週までの累計）

分類	二類	三類	四類	四類	四類	五類	五類	五類	五類	五類
疾病名	結核	腸管出血性大腸菌感染症	E型肝炎	つつが虫病	レジオネラ症	アメーバ赤痢	ウイルス性肝炎	カルバペネム耐性腸内細菌目細菌感染症	クリプトスポリジウム症	クロイツフェルト・ヤコブ病
累積報告数	84	18	2	8	11	1	2	24	1	3
分類	五類	五類	五類	五類	五類	五類	五類	五類	五類	五類
疾病名	劇症型溶血性レンサ球菌感染症	後天性免疫不全症候群	侵襲性インフルエンザ菌感染症	侵襲性肺炎球菌感染症	水痘（入院例）	梅毒	破傷風	バンコマイシン耐性腸球菌感染症	百日咳	
累積報告数	10	4	1	17	1	23	3	1	7	

Ⅷ インフルエンザ・小児科定点把握対象疾患週別推移（2023年第41週、ただし全国は前週）

グラフの説明 ■は2023年青森県、■は2022年青森県、▲は2023年全国





Ⅹ 眼科定点把握対象疾患週別推移（2023年第41週、ただし全国は前週）

グラフの説明 ■は2023年青森県、■は2022年青森県、▲は2023年全国

