



## 青森県感染症発生情報 (2023年第34週)

### I 第34週の発生動向 (2023/8/21~2023/8/27)

- ヘルパンギーナについては、東地方+青森市保健所管内、弘前保健所管内及び五所川原保健所管内で**警報**が継続しています。一方、三戸地方+八戸市保健所管内の警報は**解除**となりました。
- 新型コロナウイルス感染症については、報告数が前週から300人以上増加しています。

### II 第34週五類定点把握対象疾患

※記載データは、速報値です。

青森県内の保健所管内、定点(医療機関)数、**警報・注意報**については青森県の感染症発生状況 TOP ページをご覧ください。

は警報、は注意報。「空欄」: 患者報告無し。

		東青 (東地方+青森市保健所)		中南 (弘前保健所)		三八 (三戸地方+八戸市保健所)		西北 (五所川原保健所)		上北 (上十三保健所)		下北 (むつ保健所)		青森県計		前週からの増減 数
		数	人/定点	数	人/定点	数	人/定点	数	人/定点	数	人/定点	数	人/定点	数	人/定点	
小児科 内科	インフルエンザ	3	0.25			1	0.08			3	0.33	5	0.83	12	0.20	3
	新型コロナウイルス感染症※	338	28.17	348	26.77	405	31.15	265	37.86	332	36.89	190	31.67	1878	31.30	322
小児科	RSウイルス感染症	4	0.57	2	0.25	1	0.13	1	0.20	3	0.50			11	0.29	-1
	咽頭結膜熱									1	0.17	1	0.25	2	0.05	-6
	A群溶血性レンサ球菌咽頭炎	4	0.57	3	0.38	8	1.00			2	0.33			17	0.45	15
	感染性胃腸炎	11	1.57	20	2.50	30	3.75	15	3.00	5	0.83			81	2.13	8
	水痘							1	0.20					1	0.03	-2
	手足口病	3	0.43	5	0.63	2	0.25	9	1.80	1	0.17			20	0.53	10
	伝染性紅斑															0
	突発性発しん	2	0.29			2	0.25			2	0.33			6	0.16	2
	ヘルパンギーナ	18	2.57	32	4.00	15	1.88	23	4.60	9	1.50	4	1.00	101	2.66	26
	流行性耳下腺炎															-1
眼科	急性出血性結膜炎			1	0.33									1	0.10	1
	流行性角結膜炎			1	0.33	2	1.00			1	0.50			4	0.40	3
基幹	感染性胃腸炎(ロタウイルス)															0
	クラミジア肺炎															0
	細菌性髄膜炎															0
	マイコプラズマ肺炎											1	1.00	1	0.17	0
	無菌性髄膜炎					1	1.00							1	0.17	1

※新型コロナウイルス感染症については、青森県庁ホームページ「新型コロナウイルス感染症について」をご覧ください。

(<https://www.pref.aomori.lg.jp/soshiki/kenko/hoken/covid19.html>)

また、新型コロナウイルス感染症の発生状況に関しては、保健衛生課 (TEL:017-734-9871) にお問い合わせください。

## 感染症の窓

クリプトスポリジウム症は、クリプトスポリジウム属原虫 (以下「原虫」という。) による感染症です。病原体である原虫は、ヒトをはじめとする哺乳類や爬虫類など様々な動物の腸管に寄生し、糞便中に排泄されることが知られています。

潜伏期間は4~10日程度と考えられ、無症状のものから、食欲不振、嘔吐、腹痛、下痢などを呈するものまで様々ですが、免疫不全状態にある方では重症化し、下痢症により死亡することもあります。

青森県内における過去10年間の報告数は図のとおりであり、2020年以降は報告数ゼロの状態が続いていましたが、先週(第33週)約4年ぶりに1件の報告がありましたので、今後の動向に注意が必要です。

感染経路として、原虫に汚染された水や食品、患者の糞便などを介した経口感染があげられます。生水や非加熱の食品の摂取は避け、トイレの後や調理・食事の前、動物に触れた後には、石けんと流水で十分に手を洗いましょう。

○詳しい情報はこちらをご覧ください。☞ [クリプトスポリジウム症とは \(国立感染症研究所 HP\)](#)

### クリプトスポリジウム症

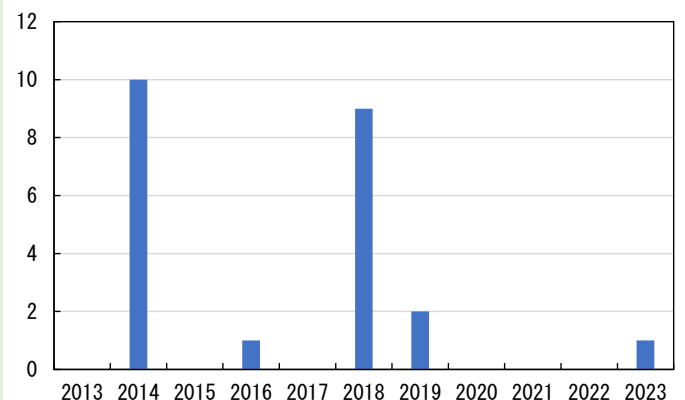


図 青森県内の過去10年間に於けるクリプトスポリジウム症の報告数



### Ⅲ 全数把握対象疾患

- ・結核(二類感染症) : 青森市1人、弘前1人、上十三1人 (2023年計 : 74人)
- ・カルバペネム耐性腸内細菌目細菌感染症 (五類感染症) : むつ1人 (2023年計 : 19人)
- ・破傷風 (五類感染症) : 弘前1人 (2023年計 : 3人)

### Ⅳ 病原体検出情報

報告はありませんでした。

### Ⅴ 保健所管内別全数把握対象疾患発生状況 (2023年第31週～2023年第34週)

週	東青 (東地方保健所+ 青森市保健所)	中南 (弘前保健所)	三八 (三戸地方保健所+ 八戸市保健所)	西北 (五所川原保健所)	上北 (上十三保健所)	下北 (むつ保健所)
31					カルバペネム耐性 腸内細菌目細菌感 染症1人	
32					腸管出血性大腸菌 感染症1人 後天性免疫不全症 候群1人	
33	カルバペネム耐性 腸内細菌目細菌感 染症1人	劇症型溶血性レン サ球菌感染症1人			カルバペネム耐性 腸内細菌目細菌感 染症1人 クリプトスポリジウ ム症1人	
34		破傷風1人				カルバペネム耐性 腸内細菌目細菌感 染症1人

### Ⅵ 結核(二類感染症) (2023年第31週～2023年第34週) (人)

週	東青 (東地方保健所+ 青森市保健所)	中南 (弘前保健所)	三八 (三戸地方保健所+ 八戸市保健所)	西北 (五所川原保健所)	上北 (上十三保健所)	下北 (むつ保健所)
31	1	2		1		
32		1				
33	2	1		1		
34	1	1			1	

**Ⅶ 全数把握対象疾患発生状況（全国-青森県）**（注：発生状況は速報値であり、国内で届出のあった疾患のみを掲載しています）

**全国**（2023年第1週～第33週までの累計）

分類	二類	三類	三類	三類	三類	三類	四類	四類	四類	四類
疾病名	結核	コレラ	細菌性赤痢	腸管出血性大腸菌感染症	腸チフス	パラチフス	E型肝炎	A型肝炎	エキノкокクス症	エムポックス
累積報告数	8732	1	24	1943	27	6	374	33	9	187

分類	四類	四類	四類	四類	四類	四類	四類	四類	四類	四類
疾病名	オウム病	回帰熱	コクシジオイデス症	重症熱性血小板減少症候群	チクングニア熱	つつが虫病	デング熱	日本紅斑熱	日本脳炎	ブルセラ症
累積報告数	7	14	1	108	2	109	65	240	1	1

分類	四類	四類	四類	四類	五類	五類	五類	五類	五類	五類
疾病名	マラリア	ライム病	レジオネラ症	レプトスピラ症	アメーバ赤痢	ウイルス性肝炎	カルバペネム耐性腸内細菌目細菌感染症	急性弛緩性麻痺	急性脳炎	クリプトスポリジウム症
累積報告数	12	18	1336	10	318	158	1163	40	343	6

分類	五類	五類	五類	五類	五類	五類	五類	五類	五類	五類
疾病名	クロイツフェルト・ヤコブ病	劇症型溶血性レンサ球菌感染症	後天性免疫不全症候群	ジアルジア症	侵襲性インフルエンザ菌感染症	侵襲性髄膜炎菌感染症	侵襲性肺炎球菌感染症	水痘（入院例）	梅毒	播種性クリプトコックス症
累積報告数	97	535	609	31	358	11	1147	245	9482	109

分類	五類	五類	五類	五類	五類	五類
疾病名	破傷風	バンコマイシン耐性腸球菌感染症	百日咳	風しん	麻しん	薬剤耐性アシネトバクター感染症
累積報告数	68	80	595	10	22	11

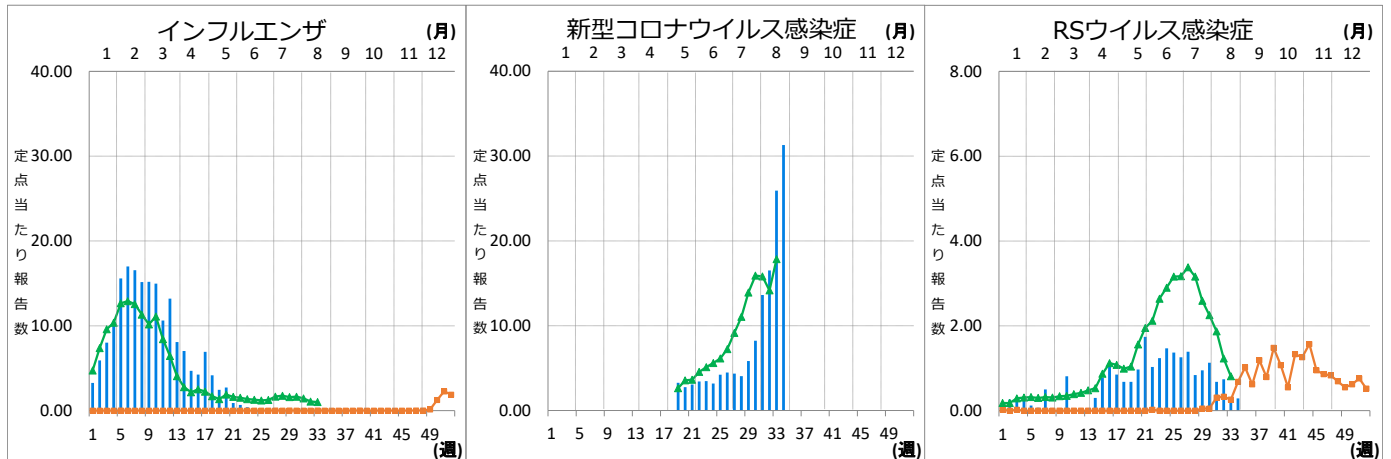
**青森県**（2023年第1週～第34週までの累計）

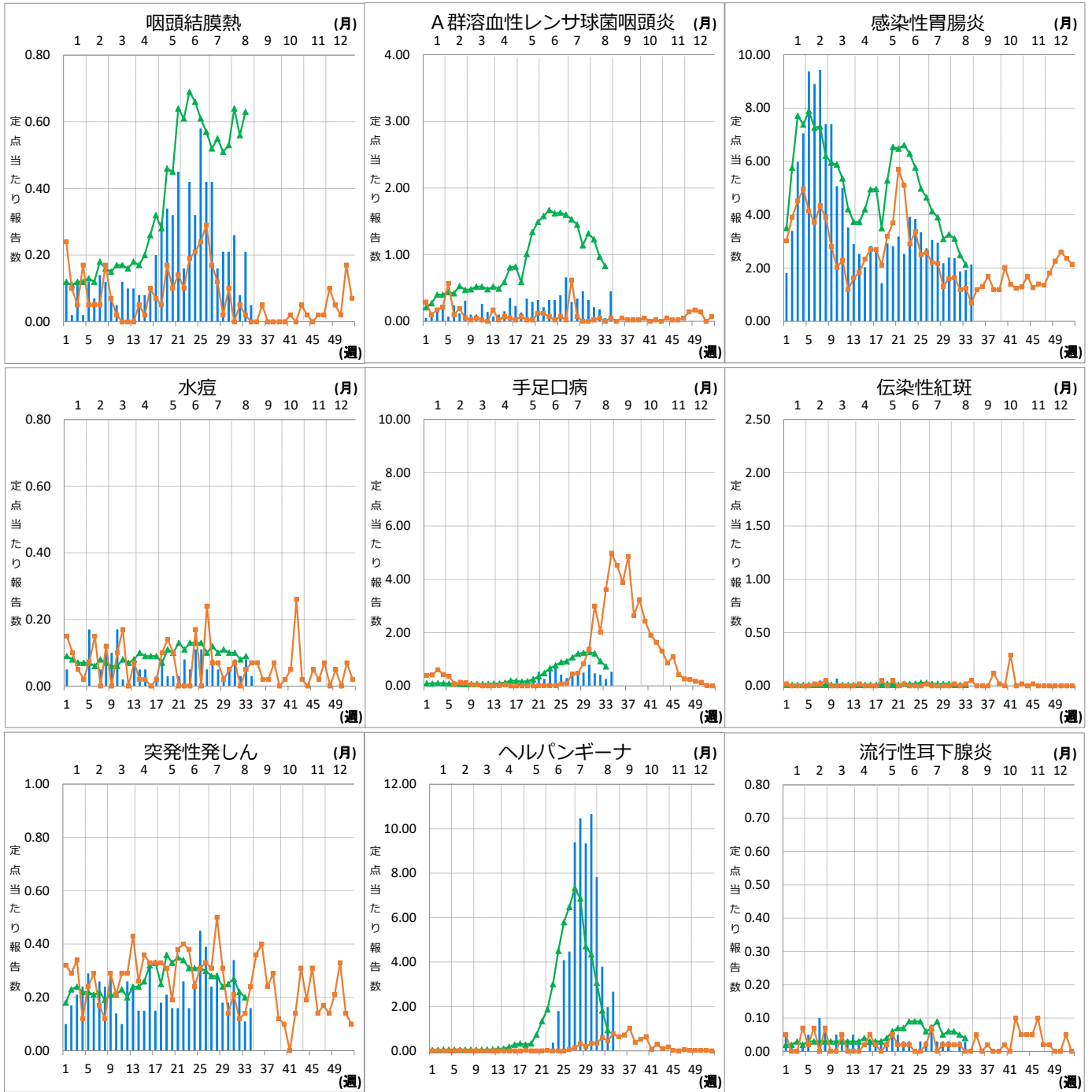
分類	二類	三類	四類	四類	四類	五類	五類	五類	五類	五類
疾病名	結核	腸管出血性大腸菌感染症	E型肝炎	つつが虫病	レジオネラ症	アメーバ赤痢	ウイルス性肝炎	カルバペネム耐性腸内細菌目細菌感染症	クリプトスポリジウム症	クロイツフェルト・ヤコブ病
累積報告数	74	11	2	8	8	1	2	19	1	2

分類	五類	五類	五類	五類	五類	五類	五類	五類
疾病名	劇症型溶血性レンサ球菌感染症	後天性免疫不全症候群	侵襲性インフルエンザ菌感染症	侵襲性肺炎球菌感染症	梅毒	破傷風	バンコマイシン耐性腸球菌感染症	百日咳
累積報告数	8	2	1	14	20	3	1	6

**Ⅷ インフルエンザ・小児科定点把握対象疾患週別推移（2023年第34週、ただし全国は前週）**

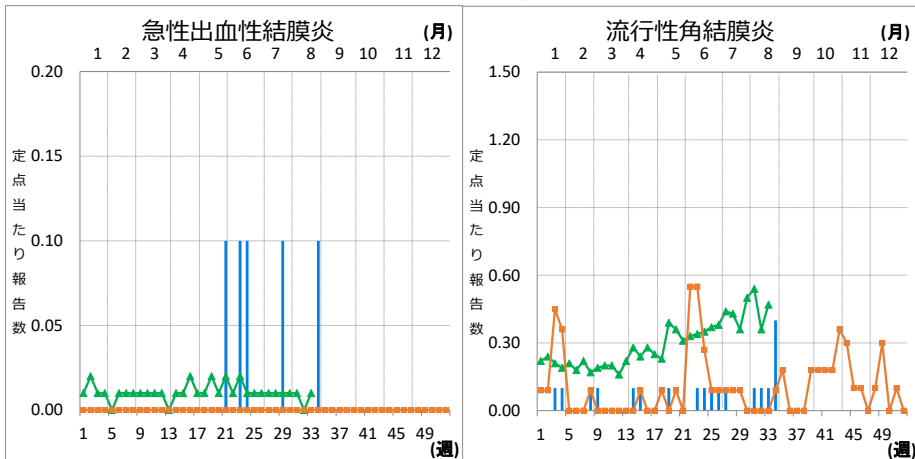
**グラフの説明** ■は2023年青森県、■は2022年青森県、▲は2023年全国





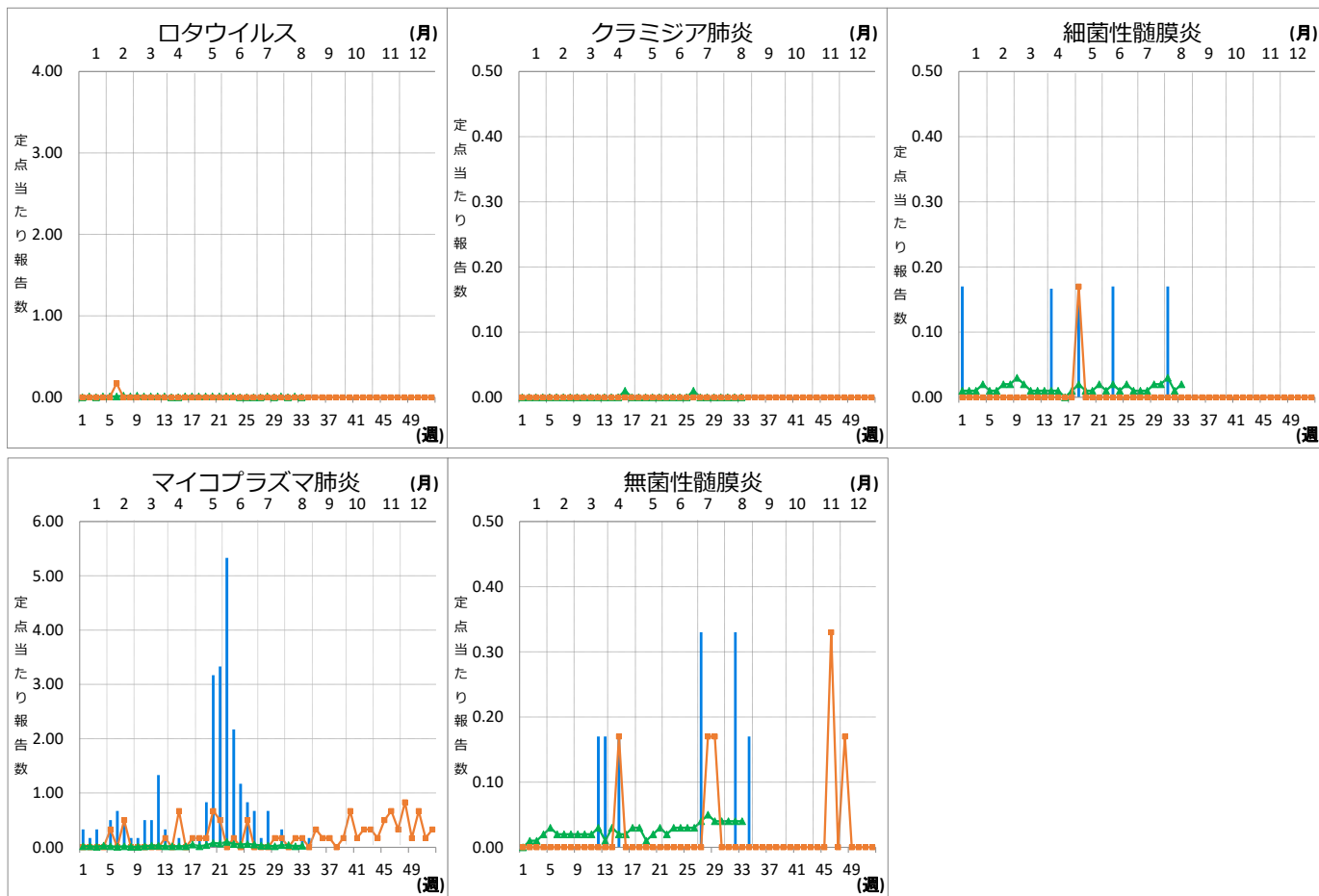
**Ⅹ 眼科定点把握対象疾患週別推移 (2023年第34週、ただし全国は前週)**

**グラフの説明** **■**は2023年青森県、**■**は2022年青森県、**▲**は2023年全国



## X 基幹定点把握対象疾患週別推移（2023年第34週、ただし全国は前週）

グラフの説明 は2023年青森県、 は2022年青森県、 は2023年全国



## XI 社会福祉施設等における感染性胃腸炎（疑い含む）の発生状況

「社会福祉施設等における感染症等発生時に係る報告について」（平成18年2月22日付け厚生労働省健康局長、医薬食品局長、雇用均等・児童家庭局長、社会・援護局長通知）に基づく、青森県内の社会福祉施設等における感染性胃腸炎（疑いを含む）の報告件数及び発症者数は次のとおりです。

2023年第34週

報告はありませんでした。

2023年報告件数及び発症者数

施設種別	月(週)	月(週)								計 (施設)			
		1-4週	5-8週	9-13週	14-17週	18-21週	22-26週	27-30週	31週		32週	33週	34週
介護・老人福祉関係施設	件数	2	1	4	0	1	0	0	0	0	0	0	8
	発症者数	25	10	90	0	18	0	0	0	0	0	0	143
児童・婦人関係施設等	件数	5	8	5	3	0	0	0	0	0	0	0	21
	発症者数	102	148	69	65	0	0	0	0	0	0	0	384
障害関係施設	件数	1	1	1	1	0	0	0	0	0	0	0	4
	発症者数	26	26	49	16	0	0	0	0	0	0	0	117
その他施設	件数	0	0	0	0	0	0	0	0	0	0	0	0
	発症者数	0	0	0	0	0	0	0	0	0	0	0	0
計(月別)	件数	8	10	10	4	1	0	0	0	0	0	0	33
	発症者数	153	184	208	81	18	0	0	0	0	0	0	644