



I 第11週の発生動向 (2022/3/14~3/20)

1. 警報・注意報は発令されていません。

II 第11週五類定点把握対象疾患

※記載データは、速報値です。

青森県内の保健所管内、定点(医療機関)数、警報・注意報については青森県の感染症発生状況 TOP ページをご覧ください。

	東青 (東地方+青森市保健所)		中南 (弘前保健所)		三八 (三戸地方+八戸市保健所)		西北 (五所川原保健所)		上北 (上十三保健所)		下北 (むつ保健所)		青森県計		前週からの増減			
	数	人/定点	数	人/定点	数	人/定点	数	人/定点	数	人/定点	数	人/定点	数	人/定点				
小児科 内科															0			
小児科	インフルエンザ															0		
	RSウイルス感染症															0		
	咽頭結膜熱															-1		
	A群溶血性レンカ球菌咽頭炎															1	0.02	-1
	感染性胃腸炎	14	1.75	11	1.22	41	4.10	15	3.00	12	2.00	3	0.75	96	2.29	11		
	水痘	1	0.13	2	0.22	3	0.30	1	0.20					7	0.17	3		
	手足口病															-2		
	伝染性紅斑															0		
	突発性発しん	2	0.25	1	0.11	4	0.40			4	0.67	1	0.25	12	0.29	3		
	ヘルパンギーナ															0		
流行性耳下腺炎															2	0.05	2	
眼科	急性出血性結膜炎															0		
	流行性角結膜炎															0		
基幹	感染性胃腸炎(ロタウイルス)															0		
	クラミジア肺炎															0		
	細菌性髄膜炎															0		
	マイコプラズマ肺炎															0		
	無菌性髄膜炎															0		

は警報、は注意報。「空欄」: 患者報告無し。

感染症の窓



新型コロナウイルス感染症

STOP! オミクロン

感染を広げないために、熱、のど、せきなど、

具合が悪い時は **STOP! 出勤**

子どもの登校・登園も同様に



家族に感染が疑われる人や具合が悪い人がいたら

自宅でも できるだけ全員がマスクを着用し

接触を避けるなど

細心の注意を



「STOP! オミクロン」

○感染を広げないために、熱、のど、せきなど、具合が悪い時は「STOP! 出勤」。子どもの登校・登園も同様にお願いします。

○家庭内の感染も増えています。御家族に感染が疑われる人や具合が悪い人がいたら、**自宅でも**、できるだけ全員がマスクを着用し、接触を避けるなど、**細心の注意**を払いましょう。

○年度末・年度始めが近づくにつれ、移動や会食などの機会も増える時期ですが、**場面に応じた対策**をとり、感染リスクが高い場所・場面はできるだけ避けてください。

○特に、会食等の場面は感染リスクが高まりますので、**普段一緒にいる人同士で少人数**を基本とし、また、会話時は必ずマスクを着用してください。

○詳しい情報はこちらをご覧ください。

☞ [新型コロナウイルス感染症についての情報\(青森県 HP\)](#)



県民の皆さまへのお願い
新型コロナ感染拡大防止



<https://www.pref.aomori.lg.jp/koho/covid19kakudaiboushi.html>

Ⅲ 全数把握対象疾患

・カルバペネム耐性腸内細菌科細菌感染症（五類感染症）：青森市1人

（2022年計：6人）

Ⅳ 病原体検出情報

報告はありませんでした。

Ⅴ 保健所管内別全数把握対象疾患発生状況（2022年第8週～第11週）

週	東青 （東地方保健所+ 青森市保健所）	中南 （弘前保健所）	三八 （三戸地方保健所+ 八戸市保健所）	西北 （五所川原保健所）	上北 （上十三保健所）	下北 （むつ保健所）
8	カルバペネム耐性 腸内細菌科細菌感 染症1人	劇症型溶血性レン サ球菌感染症1人				
9		劇症型溶血性レン サ球菌感染症1人 侵襲性肺炎球菌感 染症1人 梅毒1人				
10						
11	カルバペネム耐性 腸内細菌科細菌感 染症1人					

Ⅵ 結核（二類感染症）（2022年第8週～第11週）（人）

週	東青 （東地方保健所+ 青森市保健所）	中南 （弘前保健所）	三八 （三戸地方保健所+ 八戸市保健所）	西北 （五所川原保健所）	上北 （上十三保健所）	下北 （むつ保健所）
8	1		1		1	
9			2			
10	1				1	
11						

Ⅶ 全数把握対象疾患発生状況（全国-青森県）（注：発生状況は速報値であり、国内で届出のあった疾患のみを掲載しています）

全国（2022年第1週～第10週までの累計）

分類	二類	三類	三類	四類	四類	四類	四類	四類	四類	四類
疾病名	結核	細菌性赤痢	腸管出血性大腸菌感染症	E型肝炎	A型肝炎	エキノкокクス症	回帰熱	重症熱性血小板減少症候群	つつが虫病	日本紅斑熱
累積報告数	2440	9	139	80	14	3	2	4	42	4

分類	四類	四類	四類	四類	五類	五類	五類	五類	五類	五類
疾病名	日本脳炎	ポツリヌス症	ライム病	レジオネラ症	アメーバ赤痢	ウイルス性肝炎	カルバペネム耐性腸内細菌科細菌感染症	急性弛緩性麻痺	急性脳炎	クロイツフェルト・ヤコブ病
累積報告数	1	1	2	200	86	33	259	3	48	40

分類	五類	五類	五類	五類	五類	五類	五類	五類	五類	五類
疾病名	劇症型溶血性レンサ球菌感染症	後天性免疫不全症候群	ジアルジア症	侵襲性インフルエンザ菌感染症	侵襲性髄膜炎菌感染症	侵襲性肺炎球菌感染症	水痘（入院例）	梅毒	播種性クリプトコックス症	破傷風
累積報告数	145	167	4	36	1	211	47	1801	31	9

分類	五類	五類	五類	五類
疾病名	バンコマイシン耐性腸球菌感染症	百日咳	麻疹	薬剤耐性アシネトバクター感染症
累積報告数	31	112	2	1

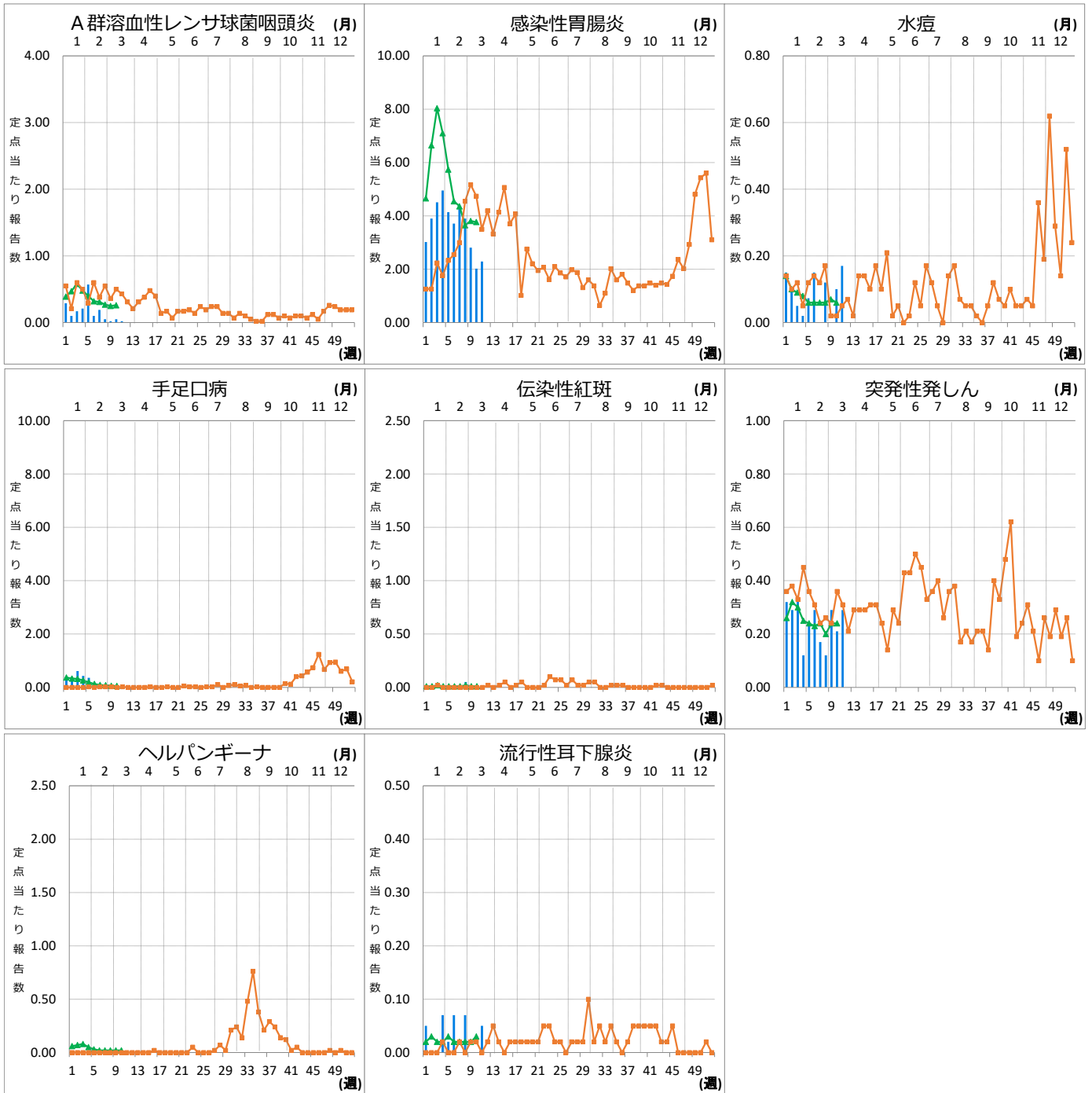
青森県（2022年第1週～第11週までの累計）

分類	二類	三類	四類	五類	五類	五類	五類
疾病名	結核	腸管出血性大腸菌感染症	E型肝炎	カルバペネム耐性腸内細菌科細菌感染症	劇症型溶血性レンサ球菌感染症	侵襲性肺炎球菌感染症	梅毒
累積報告数	35	1	1	6	2	2	3

Ⅷ インフルエンザ・小児科定点把握対象疾患週別推移（2022年第11週、ただし全国は前週）

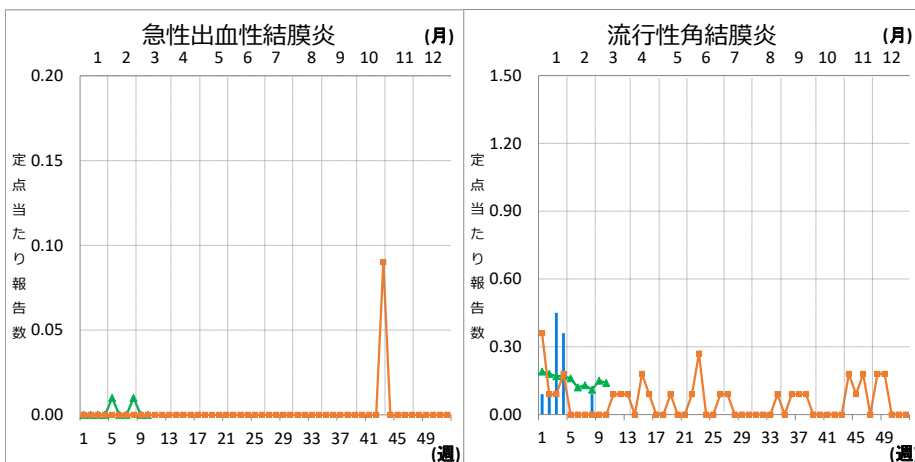
グラフの説明 ←は2022年青森県、■は2021年青森県、▲は2022年全国





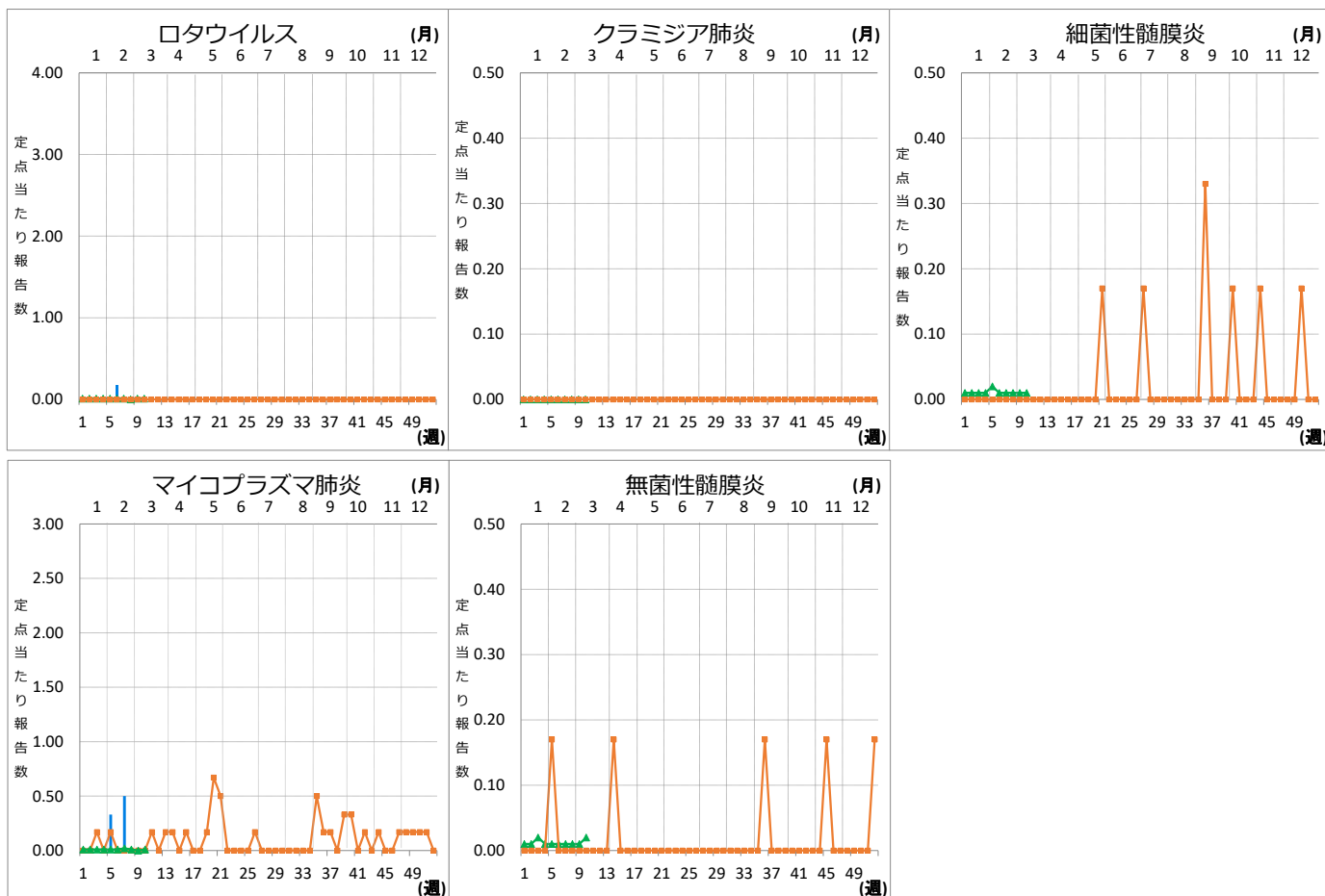
Ⅹ 眼科定点把握対象疾患週別推移 (2022年第11週、ただし全国は前週)

グラフの説明 —は2022年青森県、■—■は2021年青森県、▲—▲は2022年全国



X 基幹定点把握対象疾患週別推移（2022年第11週、ただし全国は前週）

グラフの説明  は2022年青森県、 は2021年青森県、 は2022年全国



XI 社会福祉施設等における感染性胃腸炎（疑い含む）の発生状況

「社会福祉施設等における感染症等発生時に係る報告について」（平成18年2月22日付け厚生労働省健康局長、医薬食品局長、雇用均等・児童家庭局長、社会・援護局長通知）に基づく、青森県内の社会福祉施設等における感染性胃腸炎（疑いを含む）の報告件数及び発症者数は次のとおりです。

2022年第11週

報告はありませんでした。

2022年報告件数及び発症者数

施設種別	月(週)	1月					計 (施設別)
		1-4週	5-8週	9週	10週	11週	
介護・老人福祉関係施設	件数	0	0	0	0	0	0
	発症者数	0	0	0	0	0	0
児童・婦人関係施設等	件数	6	2	0	0	0	8
	発症者数	157	29	0	0	0	186
障害関係施設	件数	0	0	0	0	0	0
	発症者数	0	0	0	0	0	0
その他施設	件数	0	0	0	0	0	0
	発症者数	0	0	0	0	0	0
計(月別)	件数	6	2	0	0	0	8
	発症者数	157	29	0	0	0	186