

## I 第18週の発生動向 (2016/5/2~2016/5/8)

警報・注意報は発令されていません。

## II 第18週五類感染症定点把握

青森県内の保健所管内、定点(医療機関)数、警報・注意報については青森県の感染症発生状況 TOP ページをご覧ください。

| 疾患名       | 東青<br>(東地方保健所・<br>青森市保健所) |      | 中南<br>(弘前保健所) |      | 三八<br>(八戸保健所) |      | 西北<br>(五所川原保健所) |      | 上北<br>(上十三保健所) |      | 下北<br>(むつ保健所) |      | 青森県計 |      | 前週からの<br>増減 |      |
|-----------|---------------------------|------|---------------|------|---------------|------|-----------------|------|----------------|------|---------------|------|------|------|-------------|------|
|           | 数                         | 人/定点 | 数             | 人/定点 | 数             | 人/定点 | 数               | 人/定点 | 数              | 人/定点 | 数             | 人/定点 | 数    | 人/定点 |             |      |
| 小児科<br>内科 | インフルエンザ                   | 39   | 3.00          | 36   | 2.40          | 72   | 4.80            | 32   | 4.57           | 59   | 6.56          | 8    | 1.33 | 246  | 3.78        | -154 |
| 小児科       | RSウイルス感染症                 | 1    | 0.13          |      |               | 1    | 0.10            |      |                |      |               |      |      | 2    | 0.05        | -4   |
|           | 咽頭結膜熱                     | 7    | 0.88          | 4    | 0.44          | 2    | 0.20            | 3    | 0.60           | 4    | 0.67          | 1    | 0.25 | 21   | 0.50        | 7    |
|           | A群溶血性レンサ球菌咽頭炎             | 8    | 1.00          | 13   | 1.44          | 21   | 2.10            | 3    | 0.60           | 3    | 0.50          | 7    | 1.75 | 55   | 1.31        | -17  |
|           | 感染性胃腸炎                    | 18   | 2.25          | 18   | 2.00          | 35   | 3.50            | 21   | 4.20           | 22   | 3.67          | 14   | 3.50 | 128  | 3.05        | -35  |
|           | 水痘                        |      |               |      |               | 4    | 0.40            | 1    | 0.20           | 2    | 0.33          | 6    | 1.50 | 13   | 0.31        | 7    |
|           | 手足口病                      |      |               |      |               |      |                 |      |                |      |               |      |      |      |             | 0    |
|           | 伝染性紅斑                     | 4    | 0.50          | 1    | 0.11          |      |                 |      |                |      |               |      |      | 5    | 0.12        | -10  |
|           | 突発性発しん                    | 3    | 0.38          | 1    | 0.11          | 4    | 0.40            | 1    | 0.20           | 3    | 0.50          |      |      | 12   | 0.29        | -10  |
|           | 百日咳                       |      |               |      |               |      |                 |      |                |      |               |      |      |      |             | -1   |
|           | ヘルパンギーナ                   |      |               |      |               |      |                 |      |                |      |               |      |      |      |             | 0    |
| 流行性耳下腺炎   | 21                        | 2.63 | 1             | 0.11 | 1             | 0.10 |                 |      |                |      | 1             | 0.25 | 24   | 0.57 | 6           |      |
| 眼科        | 急性出血性結膜炎                  |      |               |      |               |      |                 |      |                |      |               |      |      |      |             | 0    |
|           | 流行性角結膜炎                   |      |               | 1    | 0.33          | 7    | 3.50            |      |                |      |               |      |      | 8    | 0.73        | 6    |
| 基幹        | クラミジア肺炎                   |      |               |      |               |      |                 |      |                |      |               |      |      |      |             | 0    |
|           | 細菌性髄膜炎                    |      |               |      |               |      |                 |      |                |      |               |      |      |      |             | 0    |
|           | マイコプラズマ肺炎                 |      |               |      |               | 2    | 2.00            |      |                |      |               | 1    | 1.00 | 3    | 0.50        | 0    |
|           | 無菌性髄膜炎                    |      |               |      |               |      |                 |      |                |      |               |      |      |      |             | 0    |
|           | 感染性胃腸炎(ロタウイルス)            |      |               |      |               |      |                 | 2    | 2.00           | 1    | 1.00          |      |      | 3    | 0.50        | 1    |

## III 全数把握疾患 (掲載数は最新情報)

は警報、 は注意報。「空欄」: 患者発生無し。

- 結核(二類全数把握疾患): 八戸2人、五所川原2人 (2016年計:96人)

## IV 病原体検出情報

検出情報はありませんでした。

# 感染症の窓

## 警報・注意報レベル

感染症法では、感染症は一類~五類感染症等に分類され、さらに「全数把握疾患」と「**定点把握疾患**」に区別されています。そのうち、**五類感染症定点把握疾患の一部**では、警報・注意報を発令しています。警報レベルは、大きな流行が発生または継続しつつあると疑われることを示します。注意報レベルは、流行の発生前であれば今後4週間以内に大きな流行が発生する可能性が高いことを、流行の発生後であれば流行が継続していると疑われることを示します。

### 警報・注意報発令対象疾病と警報・注意報レベル

| 疾病            | 警報レベル |       | 注意報レベル |
|---------------|-------|-------|--------|
|               | 開始基準値 | 終息基準値 | 開始基準値  |
| インフルエンザ       | 30    | 10    | 10     |
| 咽頭結膜熱         | 3     | 1     | -      |
| A群溶血性レンサ球菌咽頭炎 | 8     | 4     | -      |
| 感染性胃腸炎        | 20    | 12    | -      |
| 水痘            | 7     | 4     | 4      |
| 手足口病          | 5     | 2     | -      |
| 伝染性紅斑         | 2     | 1     | -      |
| 百日咳           | 1     | 0.1   | -      |
| ヘルパンギーナ       | 6     | 2     | -      |
| 流行性耳下腺炎       | 6     | 2     | 3      |
| 急性出血性結膜炎      | 1     | 0.1   | -      |
| 流行性角結膜炎       | 8     | 4     | -      |

1週間の定点当たり報告数を保健所単位で集計し、警報レベルの**開始基準値以上**で**警報**が発令され、**終息基準値未満**になると**解除**されます。

また、注意報レベルの**開始基準値以上**になると**注意報**が発令され、**開始基準値未満**になると**解除**されます。

警報・注意報レベルの基準値は、これまでの感染症発生動向調査データから、表のとおり定められています。

ゴールデンウィークや年末年始で医療機関の休診が通常より多いと報告数が減少するため、この期間では、流行の実態を反映していないおそれがありますので、さらに翌週の報告数の状況を見る必要があります。

ゴールデンウィークや年末年始で医療機関の休診が通常より多いと報告数が減少するため、この期間では、流行の実態を反映していないおそれがありますので、さらに翌週の報告数の状況を見る必要があります。

※ 基準点はすべて定点当たりの報告数です。

注意報の「-」は対象としていないことを示します。

V 県内インフルエンザ情報（2016年第1週～2016年第18週）

第18週の患者報告数は246人で、このうち迅速診断キットによる型別が報告されているのは244人【A型：3人、B型：241人】でした。

**警報レベル開始基準値：30人/定点、警報レベル終息基準値：10人/定点、注意報基準値：10人/定点**  
 （※ 警報注意報基準値は保健所ごとの定点あたり報告数が基準となっています。）

保健所管内別届出人数（人）

| 週    | 1   | 2   | 3    | 4    | 5    | 6    | 7    | 8    | 9   | 10   | 11   | 12   | 13   | 14  | 15  | 16  | 17  | 18  |
|------|-----|-----|------|------|------|------|------|------|-----|------|------|------|------|-----|-----|-----|-----|-----|
| 東地方  |     | 4   | 2    | 7    | 5    | 6    | 7    | 5    | 2   | 2    | 5    | 8    | 5    | 3   | 7   | 10  | 8   | 9   |
| 弘前   | 32  | 62  | 194  | 195  | 212  | 222  | 130  | 123  | 137 | 158  | 241  | 217  | 187  | 112 | 133 |     | 57  | 36  |
| 八戸   | 37  | 217 | 396  | 490  | 399  | 310  | 190  | 205  | 167 | 201  | 166  | 180  | 222  | 255 | 335 | 225 | 132 | 72  |
| 五所川原 | 14  | 38  | 84   | 84   | 125  | 163  | 119  | 104  | 52  | 50   | 73   | 103  | 100  | 81  | 71  | 74  | 42  | 32  |
| 上十三  | 16  | 35  | 89   | 178  | 232  | 264  | 251  | 236  | 215 | 160  | 201  | 221  | 241  | 176 | 128 | 106 | 50  | 59  |
| むつ   | 6   | 24  | 40   | 86   | 159  | 197  | 241  | 184  | 175 | 219  | 222  | 123  | 63   | 25  | 49  | 35  | 27  | 8   |
| 青森市  | 37  | 83  | 264  | 328  | 455  | 481  | 282  | 241  | 250 | 258  | 233  | 244  | 305  | 171 | 164 | 170 | 84  | 30  |
| 合計   | 142 | 463 | 1069 | 1368 | 1587 | 1643 | 1220 | 1098 | 998 | 1048 | 1141 | 1096 | 1123 | 823 | 887 | 620 | 400 | 246 |

A型（迅速診断キットによる型別です）（人）

| 週    | 1   | 2   | 3    | 4    | 5    | 6    | 7    | 8   | 9   | 10  | 11  | 12  | 13  | 14 | 15 | 16 | 17 | 18 |
|------|-----|-----|------|------|------|------|------|-----|-----|-----|-----|-----|-----|----|----|----|----|----|
| 東地方  |     | 4   | 2    | 7    | 5    | 6    | 6    | 1   | 1   | 1   | 3   | 3   | 2   |    |    |    |    |    |
| 弘前   | 32  | 61  | 193  | 194  | 208  | 218  | 124  | 103 | 90  | 64  | 33  | 28  | 27  | 13 | 20 |    |    | 2  |
| 八戸   | 34  | 215 | 377  | 467  | 354  | 282  | 168  | 181 | 128 | 119 | 84  | 67  | 37  | 16 | 28 | 10 |    | 5  |
| 五所川原 | 14  | 37  | 84   | 82   | 125  | 160  | 117  | 92  | 39  | 10  | 7   | 11  | 9   | 4  | 2  | 5  |    |    |
| 上十三  | 14  | 34  | 80   | 159  | 202  | 208  | 211  | 149 | 143 | 85  | 122 | 96  | 78  | 53 | 27 | 13 | 1  | 2  |
| むつ   | 6   | 22  | 36   | 60   | 98   | 144  | 163  | 122 | 104 | 110 | 138 | 64  | 20  | 1  | 5  | 4  | 2  | 1  |
| 青森市  | 37  | 82  | 252  | 307  | 422  | 453  | 236  | 165 | 98  | 56  | 39  | 28  | 28  | 11 | 5  | 7  | 2  |    |
| 合計   | 137 | 455 | 1024 | 1276 | 1414 | 1471 | 1025 | 813 | 603 | 445 | 426 | 297 | 201 | 98 | 87 | 39 | 12 | 3  |

B型（迅速診断キットによる型別です）（人）

| 週    | 1 | 2 | 3  | 4  | 5   | 6   | 7   | 8   | 9   | 10  | 11  | 12  | 13  | 14  | 15  | 16  | 17  | 18  |
|------|---|---|----|----|-----|-----|-----|-----|-----|-----|-----|-----|-----|-----|-----|-----|-----|-----|
| 東地方  |   |   |    |    |     |     | 1   | 3   |     | 1   | 2   | 4   | 3   | 3   | 7   | 10  | 8   | 9   |
| 弘前   |   | 1 | 1  | 1  | 4   | 4   | 6   | 20  | 47  | 94  | 208 | 189 | 160 | 99  | 113 |     | 54  | 36  |
| 八戸   | 3 |   | 6  | 10 | 10  | 10  | 8   | 15  | 32  | 80  | 73  | 108 | 175 | 229 | 292 | 201 | 123 | 71  |
| 五所川原 |   |   |    | 2  |     | 3   | 2   | 12  | 13  | 40  | 66  | 92  | 91  | 77  | 69  | 69  | 42  | 32  |
| 上十三  | 2 | 1 | 8  | 16 | 22  | 46  | 26  | 74  | 53  | 66  | 64  | 115 | 150 | 113 | 91  | 82  | 45  | 56  |
| むつ   |   | 2 | 4  | 26 | 61  | 53  | 78  | 62  | 71  | 109 | 84  | 59  | 43  | 24  | 44  | 31  | 25  | 7   |
| 青森市  |   | 1 | 6  | 9  | 11  | 16  | 38  | 67  | 138 | 191 | 188 | 211 | 271 | 160 | 155 | 162 | 82  | 30  |
| 合計   | 5 | 5 | 25 | 64 | 108 | 132 | 159 | 253 | 354 | 581 | 685 | 778 | 893 | 705 | 771 | 555 | 379 | 241 |

年齢区分別（人）

| 週      | 1  | 2  | 3  | 4   | 5   | 6   | 7   | 8   | 9   | 10  | 11  | 12  | 13  | 14 | 15  | 16  | 17 | 18 |
|--------|----|----|----|-----|-----|-----|-----|-----|-----|-----|-----|-----|-----|----|-----|-----|----|----|
| ～5ヶ月   |    |    | 3  | 3   | 5   | 7   | 7   | 3   | 2   | 6   | 1   | 1   | 4   | 2  |     | 3   |    | 3  |
| ～11ヶ月  | 4  | 7  | 13 | 12  | 26  | 35  | 18  | 16  | 16  | 11  | 16  | 18  | 11  | 13 | 13  | 9   | 5  | 1  |
| 1歳     | 5  | 23 | 47 | 77  | 82  | 75  | 64  | 46  | 53  | 46  | 43  | 36  | 39  | 34 | 42  | 23  | 17 | 5  |
| 2歳     | 3  | 16 | 47 | 65  | 89  | 78  | 58  | 45  | 48  | 44  | 44  | 39  | 56  | 32 | 41  | 23  | 13 | 8  |
| 3歳     | 1  | 17 | 50 | 73  | 90  | 80  | 53  | 58  | 34  | 42  | 45  | 60  | 60  | 70 | 55  | 45  | 23 | 8  |
| 4歳     | 8  | 25 | 63 | 116 | 94  | 94  | 76  | 74  | 71  | 64  | 61  | 68  | 91  | 88 | 80  | 42  | 28 | 5  |
| 5歳     | 5  | 23 | 76 | 122 | 89  | 111 | 95  | 82  | 74  | 63  | 76  | 63  | 71  | 85 | 64  | 59  | 24 | 13 |
| 6歳     | 3  | 29 | 70 | 96  | 107 | 101 | 64  | 67  | 67  | 54  | 74  | 61  | 84  | 58 | 54  | 35  | 29 | 11 |
| 7歳     |    | 13 | 72 | 72  | 103 | 101 | 71  | 55  | 62  | 57  | 59  | 55  | 70  | 47 | 80  | 49  | 22 | 16 |
| 8歳     | 3  | 14 | 66 | 55  | 87  | 54  | 57  | 62  | 43  | 47  | 65  | 67  | 60  | 36 | 50  | 31  | 19 | 8  |
| 9歳     | 2  | 7  | 58 | 64  | 79  | 59  | 54  | 50  | 38  | 35  | 63  | 47  | 46  | 20 | 32  | 25  | 17 | 13 |
| 10～14歳 | 4  | 29 | 99 | 145 | 220 | 201 | 154 | 139 | 137 | 211 | 233 | 203 | 204 | 63 | 111 | 145 | 84 | 36 |
| 15～19歳 | 9  | 18 | 42 | 51  | 64  | 68  | 28  | 32  | 33  | 54  | 46  | 46  | 60  | 37 | 54  | 52  | 23 | 22 |
| 20～29歳 | 10 | 35 | 39 | 48  | 57  | 78  | 52  | 41  | 46  | 49  | 52  | 49  | 24  | 33 | 20  | 25  | 12 | 15 |
| 30～39歳 | 20 | 47 | 68 | 95  | 105 | 157 | 100 | 82  | 70  | 68  | 66  | 78  | 72  | 69 | 48  | 29  | 14 | 24 |
| 40～49歳 | 18 | 60 | 92 | 103 | 104 | 116 | 84  | 74  | 66  | 66  | 58  | 76  | 59  | 38 | 36  | 43  | 19 | 14 |
| 50～59歳 | 22 | 45 | 65 | 71  | 87  | 91  | 76  | 72  | 55  | 47  | 56  | 40  | 46  | 44 | 35  | 31  | 15 | 12 |
| 60～69歳 | 18 | 32 | 58 | 61  | 57  | 80  | 69  | 37  | 52  | 51  | 43  | 39  | 28  | 22 | 34  | 23  | 13 | 15 |
| 70～79歳 | 5  | 14 | 27 | 26  | 27  | 33  | 27  | 42  | 20  | 18  | 26  | 30  | 17  | 18 | 20  | 24  | 14 | 8  |
| 80歳以上  | 2  | 9  | 14 | 13  | 15  | 24  | 13  | 21  | 11  | 15  | 14  | 20  | 21  | 14 | 18  | 9   | 9  | 9  |

VI 保健所管内別全数把握疾患発生状況（2016年第8週～2016年第18週）

| 週  | 期間                  | 東青<br>(東地方保健所・<br>青森市保健所)            | 中南<br>(弘前保健所) | 三八<br>(八戸保健所)        | 西北<br>(五所川原保健所) | 上北<br>(上十三保健所) | 下北<br>(むつ保健所) |
|----|---------------------|--------------------------------------|---------------|----------------------|-----------------|----------------|---------------|
| 8  | H28.2.22 ~ H28.2.28 | カルバペネム耐性腸内細菌科細菌感染症1人<br>侵襲性肺炎球菌感染症1人 |               | カルバペネム耐性腸内細菌科細菌感染症1人 |                 |                |               |
| 9  | H28.2.29 ~ H28.3.6  |                                      |               | 梅毒1人                 |                 |                |               |
| 10 | H28.3.7 ~ H28.3.13  |                                      | 侵襲性肺炎球菌感染症1人  |                      |                 | クリプトスポリジウム症1人  |               |
| 11 | H28.3.14 ~ H28.3.20 |                                      |               |                      |                 |                |               |
| 12 | H28.3.21 ~ H28.3.27 |                                      | 梅毒1人          | カルバペネム耐性腸内細菌科細菌感染症1人 |                 |                |               |
| 13 | H28.3.28 ~ H28.4.3  |                                      | 梅毒1人          |                      |                 |                |               |
| 14 | H28.4.4 ~ H28.4.10  |                                      | レジオネラ症1人      | 侵襲性肺炎球菌感染症1人         |                 |                |               |
| 15 | H28.4.11 ~ H28.4.17 |                                      |               |                      |                 |                |               |
| 16 | H28.4.18 ~ H28.4.24 |                                      |               |                      |                 |                |               |
| 17 | H28.4.25 ~ H28.5.1  |                                      |               | A型肝炎1人               |                 |                | アメーバ赤痢1人      |
| 18 | H28.5.2 ~ H28.5.8   |                                      |               |                      |                 |                |               |

VII 結核(二類全数把握疾患) (2016年第8週～2016年第18週)

(人)

| 週  | 期間                  | 東青<br>(東地方保健所・<br>青森市保健所) | 中南<br>(弘前保健所) | 三八<br>(八戸保健所) | 西北<br>(五所川原保健所) | 上北<br>(上十三保健所) | 下北<br>(むつ保健所) |
|----|---------------------|---------------------------|---------------|---------------|-----------------|----------------|---------------|
| 8  | H28.2.22 ~ H28.2.28 | 1                         | 1             | 2             |                 | 1              |               |
| 9  | H28.2.29 ~ H28.3.6  |                           | 1             | 1             | 1               | 1              |               |
| 10 | H28.3.7 ~ H28.3.13  |                           | 1             | 2             |                 |                |               |
| 11 | H28.3.14 ~ H28.3.20 |                           | 2             | 5             |                 |                |               |
| 12 | H28.3.21 ~ H28.3.27 |                           | 1             | 4             | 1               |                |               |
| 13 | H28.3.28 ~ H28.4.3  | 1                         | 2             | 1             | 1               |                | 1             |
| 14 | H28.4.4 ~ H28.4.10  | 1                         | 2             |               |                 | 1              |               |
| 15 | H28.4.11 ~ H28.4.17 |                           | 2             | 1             | 1               |                | 1             |
| 16 | H28.4.18 ~ H28.4.24 | 2                         |               | 4             |                 |                | 1             |
| 17 | H28.4.25 ~ H28.5.1  | 1                         |               | 3             | 1               | 3              |               |
| 18 | H28.5.2 ~ H28.5.8   |                           |               | 2             | 2               |                |               |

VIII 全数把握疾患発生状況(全国-青森県)

(注: 発生状況は速報値であり、国内で届出のあった疾患のみを掲載しています)

全国 (2016年第1週～第17週累計)

| 分類    | 二類   | 三類  | 三類    | 三類          | 三類   | 三類    | 四類   | 四類   | 四類       | 四類   | 四類  | 四類        | 四類           | 四類     | 四類    | 四類   | 四類    | 四類     | 四類   | 四類     | 四類      | 五類     | 五類      |
|-------|------|-----|-------|-------------|------|-------|------|------|----------|------|-----|-----------|--------------|--------|-------|------|-------|--------|------|--------|---------|--------|---------|
| 疾病名   | 結核   | コレラ | 細菌性赤痢 | 腸管出血性大腸菌感染症 | 腸チフス | パラチフス | E型肝炎 | A型肝炎 | エキノコックス症 | オウム病 | 回帰熱 | ジカウイルス感染症 | 重症熱性血小板減少症候群 | チングニア熱 | つがひ虫病 | チング熱 | 日本紅斑熱 | ポツリヌス症 | マラリア | レジオネラ症 | レプトスピラ症 | アメーバ赤痢 | ウイルス性肝炎 |
| 累積報告数 | 7398 | 1   | 44    | 233         | 16   | 5     | 139  | 128  | 3        | 1    | 1   | 5         | 6            | 2      | 52    | 117  | 19    | 1      | 14   | 339    | 3       | 393    | 75      |

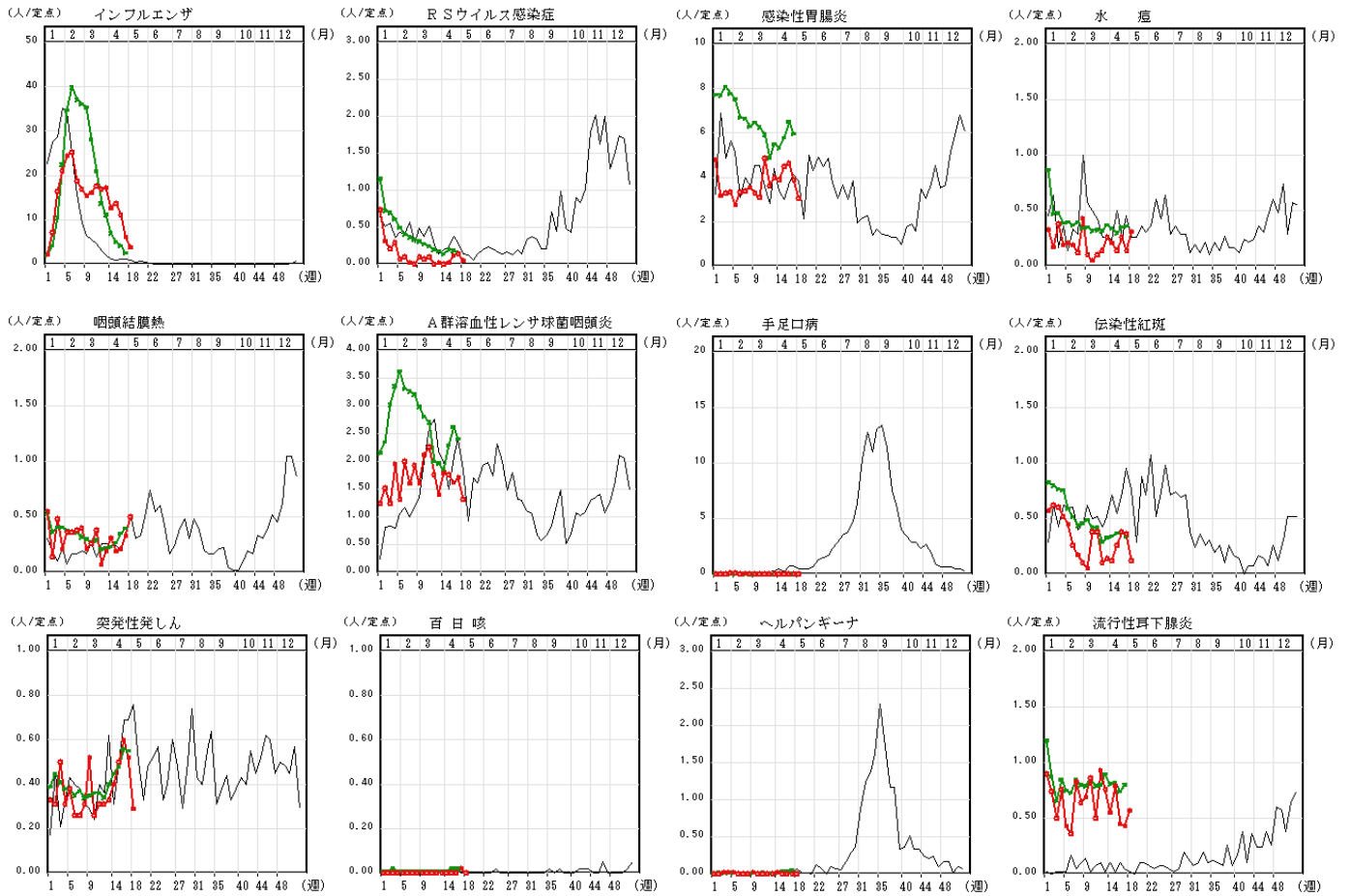
| 分類    | 五類              | 五類   | 五類          | 五類            | 五類             | 五類         | 五類     | 五類           | 五類     | 五類         | 五類      | 五類   | 五類         | 五類  | 五類            | 五類  | 五類 | 五類              | 五類 | 五類 | 五類 | 五類 |
|-------|-----------------|------|-------------|---------------|----------------|------------|--------|--------------|--------|------------|---------|------|------------|-----|---------------|-----|----|-----------------|----|----|----|----|
| 疾病名   | カルバペネム耐性腸内細菌感染症 | 急性脳炎 | クリプトスポリジウム症 | クロイツフェルト・ヤコブ病 | 劇症型溶血性レンサ球菌感染症 | 後天性免疫不全症候群 | ジアルジア症 | 侵襲性心臓ウイルス感染症 | 侵襲性髄膜炎 | 侵襲性肺炎球菌感染症 | 水痘(入院例) | 梅毒   | 播種性クオコックス症 | 破傷風 | パノマイト耐性腸球菌感染症 | 風しん | 麻疹 | 薬剤耐性アシナバクテリア感染症 |    |    |    |    |
| 累積報告数 | 422             | 360  | 4           | 65            | 182            | 470        | 22     | 118          | 19     | 1071       | 84      | 1197 | 40         | 25  | 12            | 40  | 7  | 14              |    |    |    |    |

青森県 (2016年第1週～第18週累計)

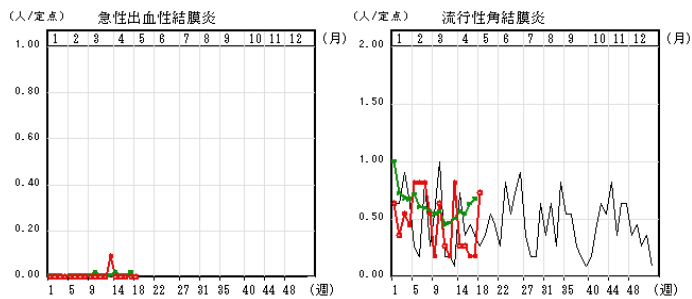
| 分類    | 二類 | 四類   | 四類   | 四類   | 四類     | 五類     | 五類              | 五類          | 五類            | 五類             | 五類         | 五類      | 五類 | 五類 | 五類 | 五類 |
|-------|----|------|------|------|--------|--------|-----------------|-------------|---------------|----------------|------------|---------|----|----|----|----|
| 疾病名   | 結核 | E型肝炎 | A型肝炎 | デング熱 | レジオネラ症 | アメーバ赤痢 | カルバペネム耐性腸内細菌感染症 | クリプトスポリジウム症 | クロイツフェルト・ヤコブ病 | 劇症型溶血性レンサ球菌感染症 | 侵襲性肺炎球菌感染症 | 水痘(入院例) | 梅毒 |    |    |    |
| 累積報告数 | 96 | 4    | 1    | 1    | 2      | 2      | 8               | 1           | 1             | 1              | 3          | 1       | 4  |    |    |    |

IX インフルエンザ・小児科定点把握疾患週別推移 (2016年第18週、但し全国は前週)

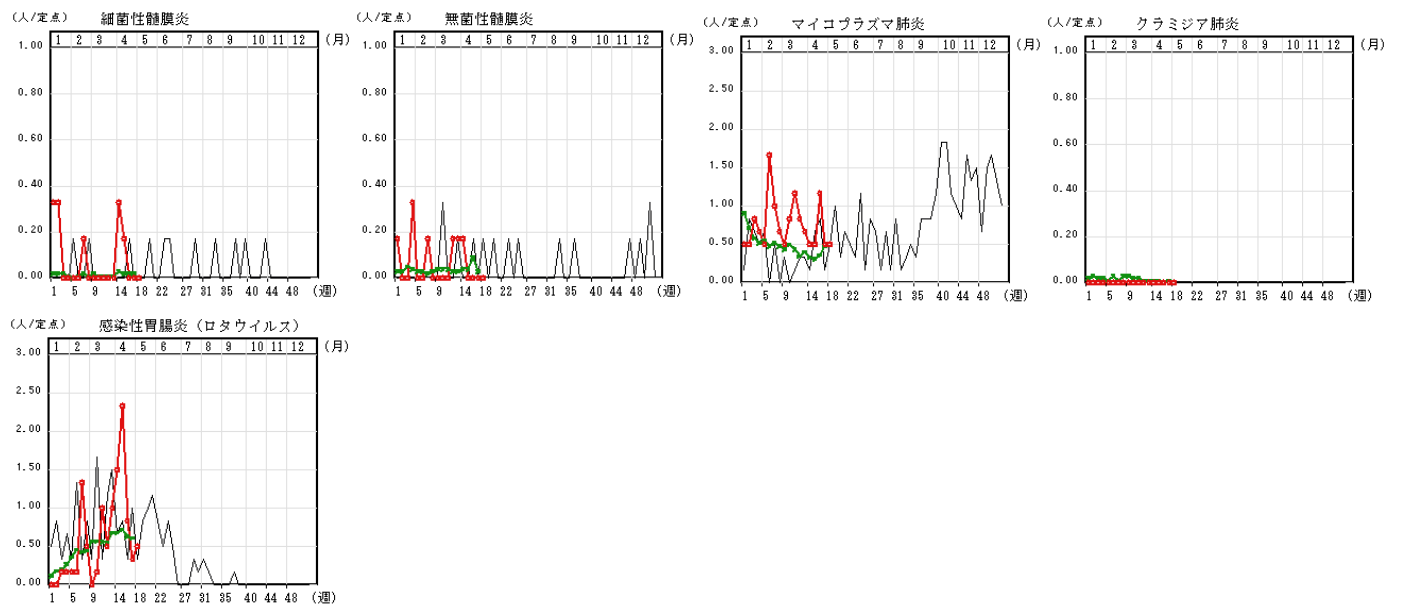
グラフの説明 ○—○は2016年青森県、——は2015年青森県、 ×—×は2016年全国



X 眼科定点把握疾患週別推移 (2016年第18週、但し全国は前週)



XI 基幹定点把握疾患週別推移 (2016年第18週、但し全国は前週)



## XII 社会福祉施設等における感染性胃腸炎（疑い含む）の発生状況

「社会福祉施設等における感染症等発生時に係る報告について」（平成18年2月22日付け厚生労働省健康局長、医薬食品局長、雇用均等・児童家庭局長、社会・援護局長通知）に基づく、青森県内の社会福祉施設等における感染性胃腸炎（疑いを含む）の報告件数及び発症者数は次のとおりです。

### 平成28年第18週

| 報告週<br>(第1報) | 施設種別        | 発症者数 | 管轄保健所 |
|--------------|-------------|------|-------|
| 第18週         | 介護・老人福祉関係施設 | 14   | 八戸保健所 |

### 平成28年報告件数及び発症者数

| 施設種別        | 月(週) | 1月   | 2月   | 3月    | 4月     | 5月  |     | 計<br>(施設別) |
|-------------|------|------|------|-------|--------|-----|-----|------------|
|             |      | 1-4週 | 5-8週 | 9-12週 | 13-16週 | 17週 | 18週 |            |
| 介護・老人福祉関係施設 | 件数   | 0    | 3    | 1     | 2      | 0   | 1   | 7          |
|             | 発症者数 | 0    | 84   | 13    | 45     | 0   | 14  | 156        |
| 児童・婦人関係施設等  | 件数   | 0    | 2    | 0     | 0      | 0   | 0   | 2          |
|             | 発症者数 | 0    | 26   | 0     | 0      | 0   | 0   | 26         |
| 障害関係施設      | 件数   | 0    | 0    | 1     | 2      | 0   | 0   | 3          |
|             | 発症者数 | 0    | 0    | 11    | 34     | 0   | 0   | 45         |
| その他施設       | 件数   | 0    | 0    | 0     | 0      | 0   | 0   | 0          |
|             | 発症者数 | 0    | 0    | 0     | 0      | 0   | 0   | 0          |
| 計(月別)       | 件数   | 0    | 5    | 2     | 4      | 0   | 1   | 12         |
|             | 発症者数 | 0    | 110  | 24    | 79     | 0   | 14  | 227        |