



1. 2019年11月の発生動向(11月1日~11月30日)

1-1. 性感染症: 県内の報告数は、次のとおりでした。

- ・ 県内の性感染症患者総報告数 47 人(10月は 40 人)
- ・ 保健所管内別では、三戸地方+八戸市保健所管内における定点あたり報告数の合計が最多でした。

1-2. 薬剤耐性菌感染症: 県内の報告数は、次のとおりでした。

- ・ ペニシリン耐性肺炎球菌感染症 0 人(10月は 2 人)
- ・ メチシリン耐性黄色ブドウ球菌感染症 15 人(10月は 14 人)
- ・ 薬剤耐性緑膿菌感染症 1 人(10月は 0 人)

1-3. 全数把握対象疾患: 各保健所管内の報告数は、次のとおりでした。

- ・ 結核 13 人: 青森市 3 人、弘前 2 人、八戸市 2 人、五所川原 3 人、上十三 3 人
- ・ 細菌性赤痢 1 人: 青森市 1 人
- ・ 腸管出血性大腸菌感染症 1 人: 弘前 1 人
- ・ アメーバ赤痢 1 人: 上十三 1 人
- ・ カルバペネム耐性腸内細菌科細菌感染症 1 人: 上十三 1 人
- ・ クロイツフェルト・ヤコブ病 1 人: 弘前 1 人
- ・ 劇症型溶血性レンサ球菌感染症 2 人: 弘前 1 人、むつ 1 人
- ・ 後天性免疫不全症候群 1 人: 青森市 1 人
- ・ 侵襲性肺炎球菌感染症 1 人: 弘前 1 人
- ・ 梅毒 2 人: 八戸市 1 人、むつ 1 人
- ・ 百日咳 8 人: 青森市 1 人、八戸市 7 人
- ・ 風しん 1 人: 三戸地方 1 人

2. 性感染症発生状況

2-1. 年齢区分別報告数

(人)

年齢	性器クラミジア		性器ヘルペス		尖圭コンジローマ		淋菌感染症		青森県計	
	男	女	男	女	男	女	男	女	男	女
0										
1~4										
5~9										
10~14										
15~19		2		1						3
20~24	2	8		2	1	1	3		6	11
25~29	1	8					2		1	10
30~34	1	2			1	1			2	3
35~39	1		1	2					2	2
40~44	1		1	2			1		3	2
45~49										
50~54	1								1	
55~59										
60~64										
65~69										
70~				1						1
合計	7	20	2	8	2	4	4		15	32

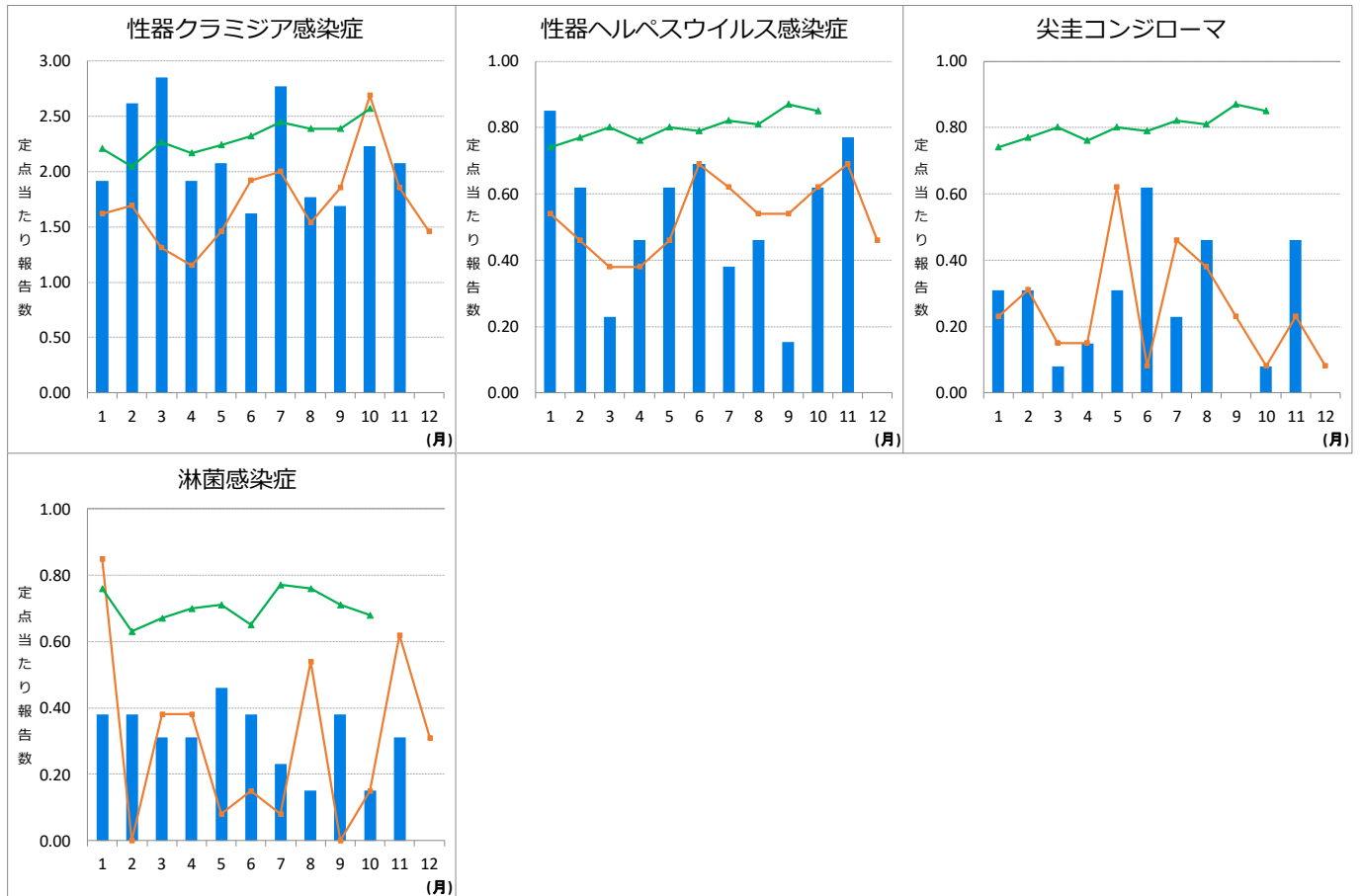
2-2. 保健所管内別報告数

(人/定点)

	性器クラミジア		性器ヘルペス		尖圭コンジローマ		淋菌感染症		合計		総合計
	男	女	男	女	男	女	男	女	男	女	
東地方+青森市	0.33	4.00	0.33	-	-	-	0.33	-	1.00	4.00	5.00
弘前	-	0.33	-	0.67	-	1.33	-	-	0.00	2.33	2.33
三戸地方+八戸市	2.00	2.00	-	-	1.00	-	1.00	-	4.00	2.00	6.00
五所川原	-	-	-	-	-	-	-	-	0.00	0.00	0.00
上十三	0.50	1.50	0.50	3.00	-	-	-	-	1.00	4.50	5.50
むつ	1.00	-	-	-	-	-	1.00	-	2.00	0.00	2.00

## 2-3. 青森県及び全国の定点当たり報告数推移

👉 —■— は 2019年青森県、 ■—■ は 2018年青森県、 ▲—▲ は 2019年全国



## 3. 薬剤耐性菌感染症発生状況

### 3-1. 年齢区分別報告数

(人)

年齢	ペニシリン耐性肺炎球菌感染症		メチシリン耐性黄色ブドウ球菌感染症		薬剤耐性緑膿菌感染症	
	男	女	男	女	男	女
0~9						
10~19						
20~29						
30~39						
40~49				1		
50~59			2			
60~69			1	1		
70~79			4	1	1	
80~89			5			
90~						
合計			12	3	1	

3-2. 採取部位別 ※同じ人から複数の採取部位で検出された数も含まれます。

(検出数)

	採 取 部 位 別											青森県 合計
	喀 痰	留置カ テーテ ル	術創部(創 部感 染)	耳漏 液	気管 洗浄 液	血 液	髄 液	胸腹 水水	尿	便	その他	
ペニシリン耐性 肺炎球菌感染症												
メチシリン耐性 黄色ブドウ球菌感 染症	7	1				2						5
薬剤耐性 緑膿菌感染症									1			1

3-3. 保健所管内別報告数

(人)

	ペニシリン耐性 肺炎球菌感染症		メチシリン耐性 黄色ブドウ球菌感染症		薬剤耐性 緑膿菌感染症	
	男	女	男	女	男	女
東地方+青森市						
弘前			2	1		
三戸地方+八戸市			5	2	1	
五所川原			5			
上十三						
むつ						

3-4. 青森県及び全国の定点当たり報告数推移

☞ —■—は 2019 年青森県、 ■—■は 2018 年青森県、 ▲—▲は 2019 年全国

