



# M RAPID

Monthly Report on Aomori Prefectural Infectious Disease

## 青森県感染症発生情報

青森県感染症情報センター

(青森県環境保健センター内：担当 微生物部)

### 2016年6月報

TEL 017-736-5411 FAX 017-736-5419

青森県環境保健センターホームページ

<http://www.pref.aomori.lg.jp/welfare/health/kansen.html>

#### 1. 第22週から第25週（5月30日～6月26日）までの動向

##### ① 性感染症：(2-1～6-3 参照)

- ・県内の性感染症患者総報告数は47人(5月は40人)でした。
- ・保健所管内別では、八戸保健所管内で、定点あたり報告数の総合計が最多でした。

##### ② 薬剤耐性菌感染症(7-1、2、3参照)

- ・メチシリン耐性黄色ブドウ球菌感染症は9人(5月は9人)、ペニシリン耐性肺炎球菌感染症は3人(5月は0人)、薬剤耐性緑膿菌感染症は0人(5月は0人)でした。

##### ③ 全数把握対象疾患：各保健所管内の届出状況は、以下のとおりでした。

- ・結核 27人：  
東地方+青森市(6人)、弘前(11人)、八戸(5人)、五所川原(2人)、上十三(2人)、むつ(1人)
- ・腸管出血性大腸菌感染症 2人：東地方+青森市(1人)、弘前(1人)
- ・つつが虫病 2人：上十三(2人)
- ・後天性免疫不全症候群 1人：八戸(1人)
- ・梅毒 1人：八戸(1人)

#### 2. 性感染症発生状況

##### 2-1. 保健所管内別

(人/定点)

	性器クラミジア		性器ヘルペス		尖圭コンジローマ		淋菌感染症		合計		総合計
	男	女	男	女	男	女	男	女	男	女	
弘前	0.33	2.00		1.33					0.33	3.33	3.66
八戸	1.50	2.00	2.50		1.00				5.00	2.00	7.00
五所川原			0.50						0.50		0.50
上十三	0.50	2.00		0.50			0.50		1.00	2.50	3.50
むつ											
東地方+青森市	1.33	1.67			0.67		0.67	0.33	2.67	2.00	4.67

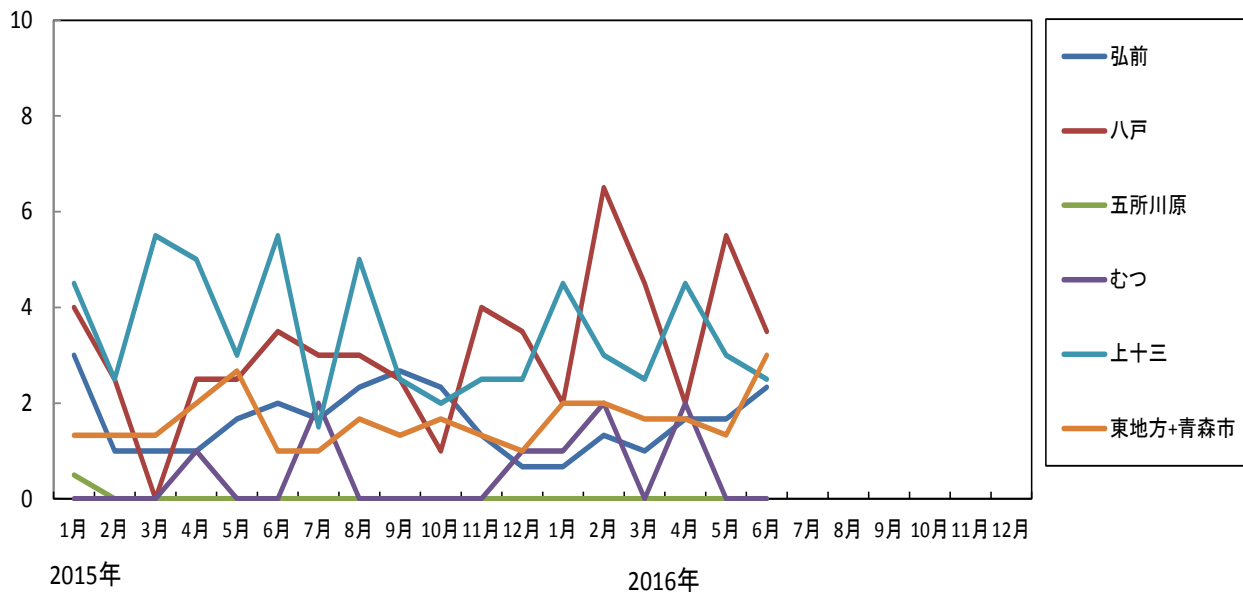
##### 2-2. 年齢別・性別

(人)

年齢	性器クラミジア		性器ヘルペス		尖圭コンジローマ		淋菌感染症		青森県計	
	男	女	男	女	男	女	男	女	男	女
0										
1～4										
5～9										
10～14										
15～19	1	3		1					1	4
20～24	3	8	1	1			1	1	5	10
25～29	1	5	1	1	2				4	6
30～34	1	2	1	1					2	3
35～39	3						2		5	
40～44		1								1
45～49			2						2	
50～54			1		1				2	
55～59					1				1	
60～64				1						1
65～69										
70～										
合計	9	19	6	5	4		3	1	22	25

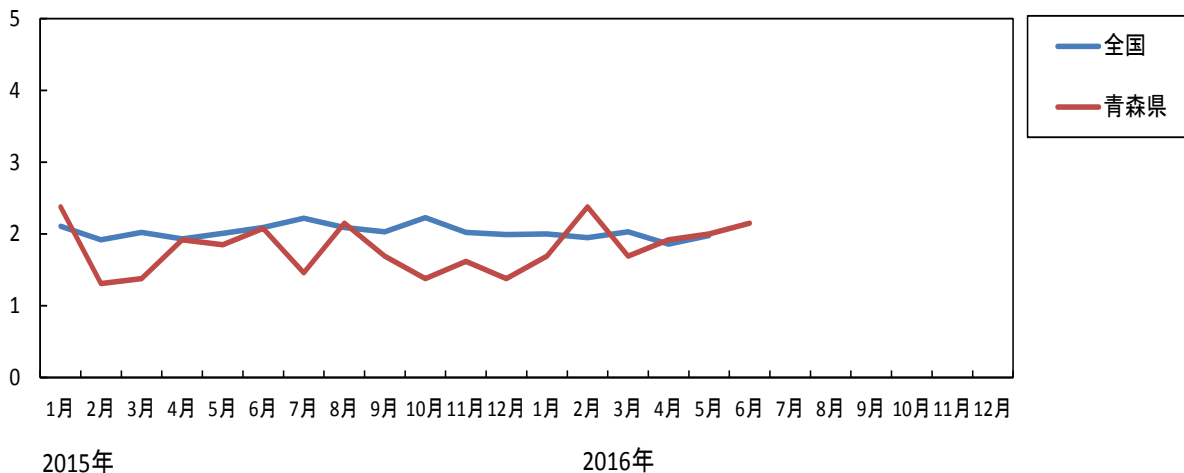
3-1. 性器クラミジア感染症---保健所管内別推移(2015~2016年)

(人/定点)



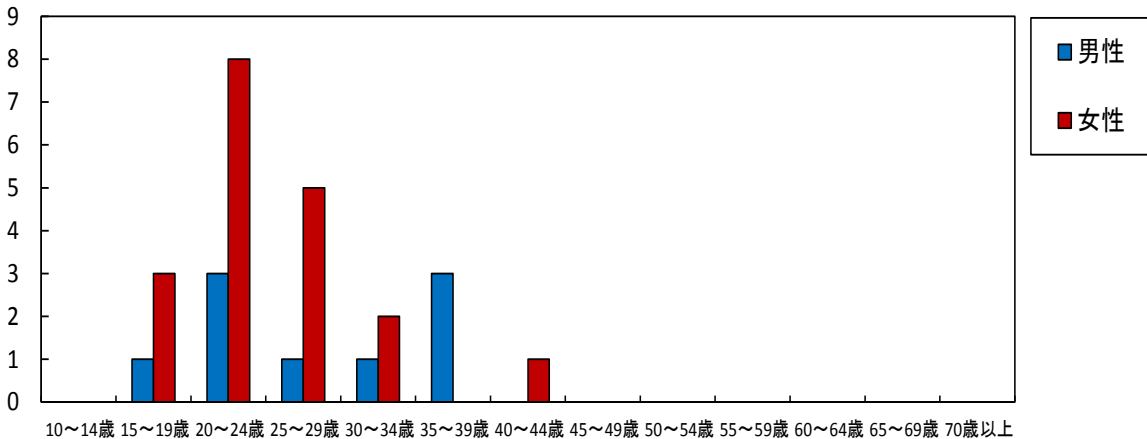
3-2. 性器クラミジア感染症---全国、青森県の定点あたり報告数の推移(2015~2016年)

(人/定点)

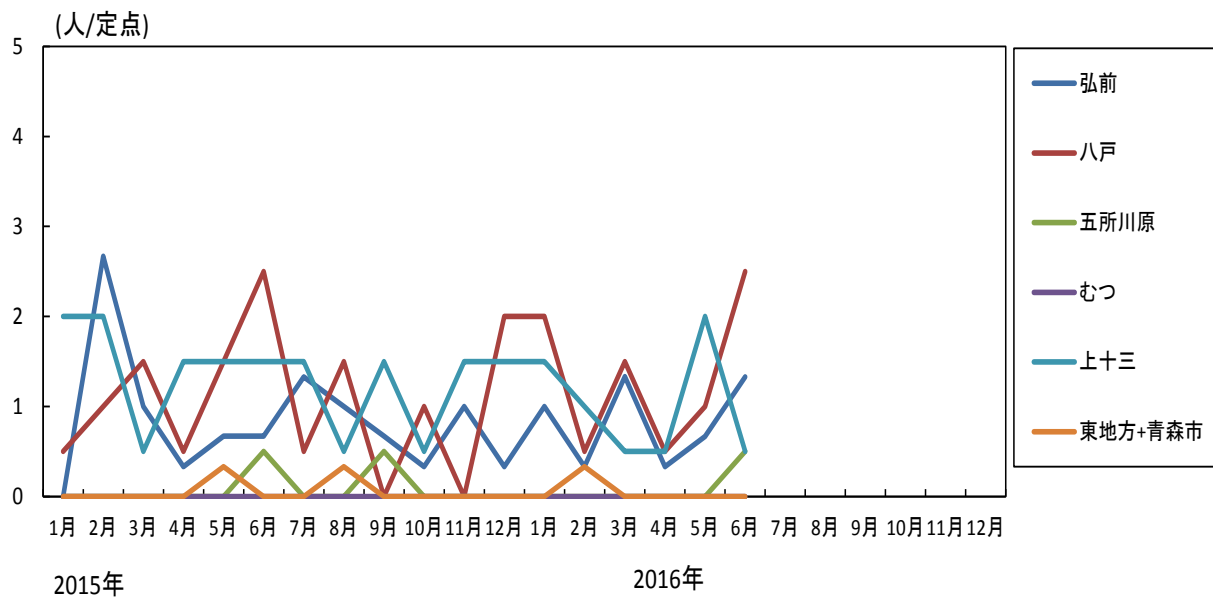


3-3. 性器クラミジア感染症---年齢区分別報告数(2016年6月累計)

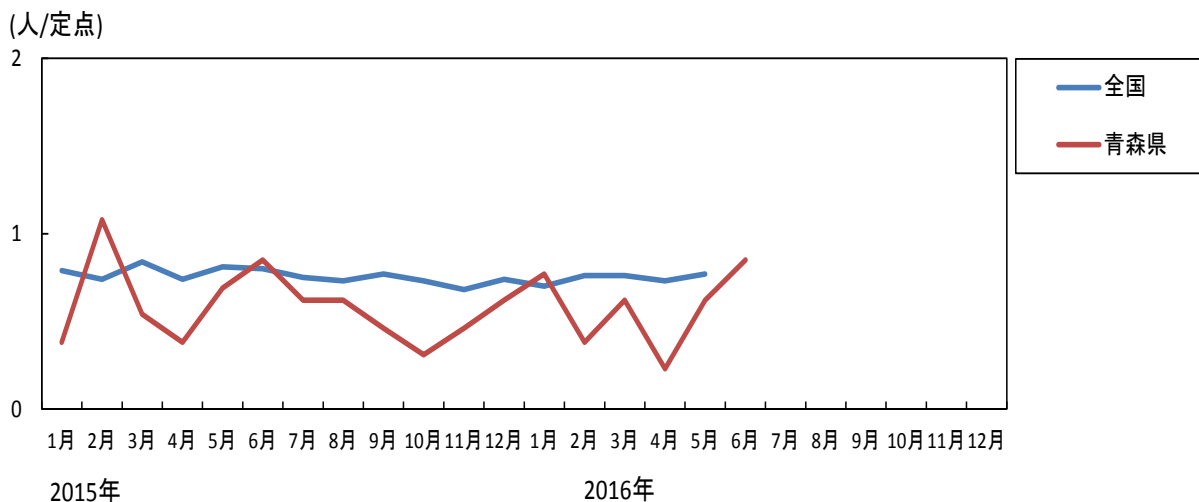
(人)



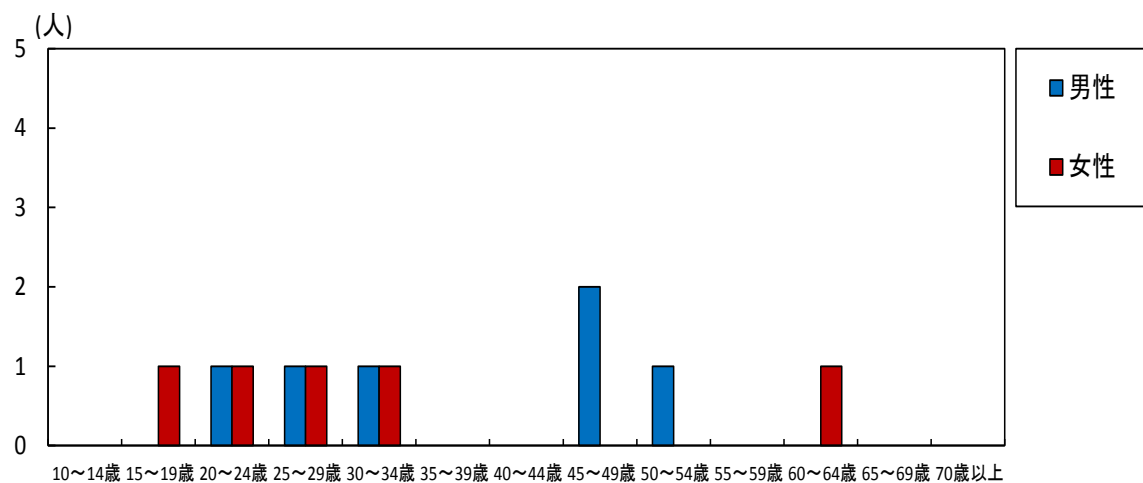
4-1. 性器ヘルペス感染症---保健所管内別推移(2015~2016年)



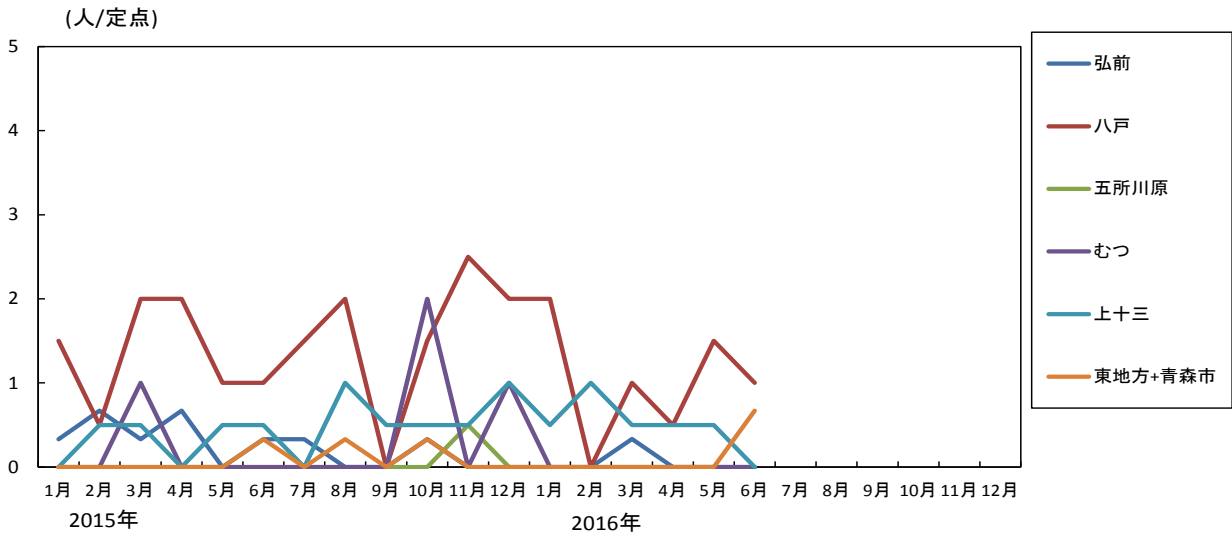
4-2. 性器ヘルペス感染症---全国、青森県の定点あたり報告数の推移(2015~2016年)



4-3. 性器ヘルペス感染症---年齢区分別報告数(2016年6月累計)



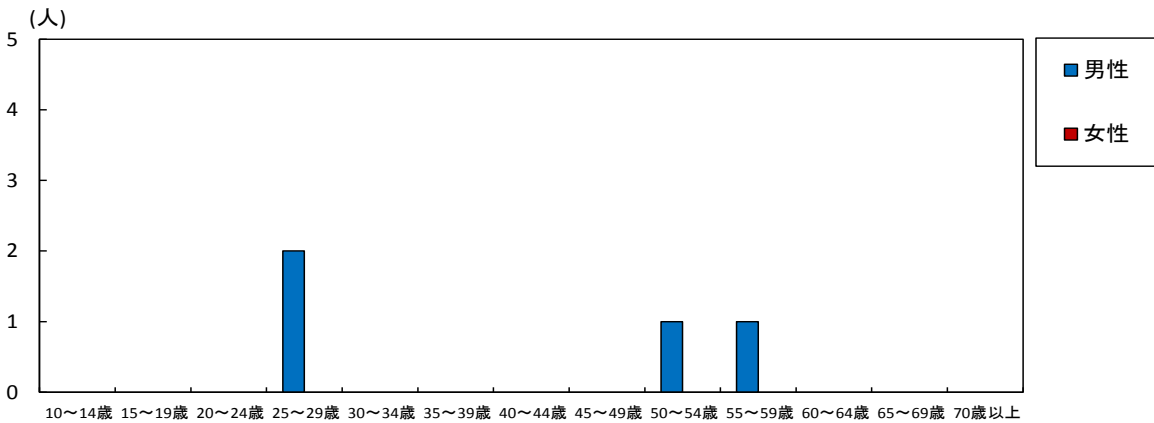
5-1. 尖圭コンジローマ---保健所管内別推移(2015~2016年)



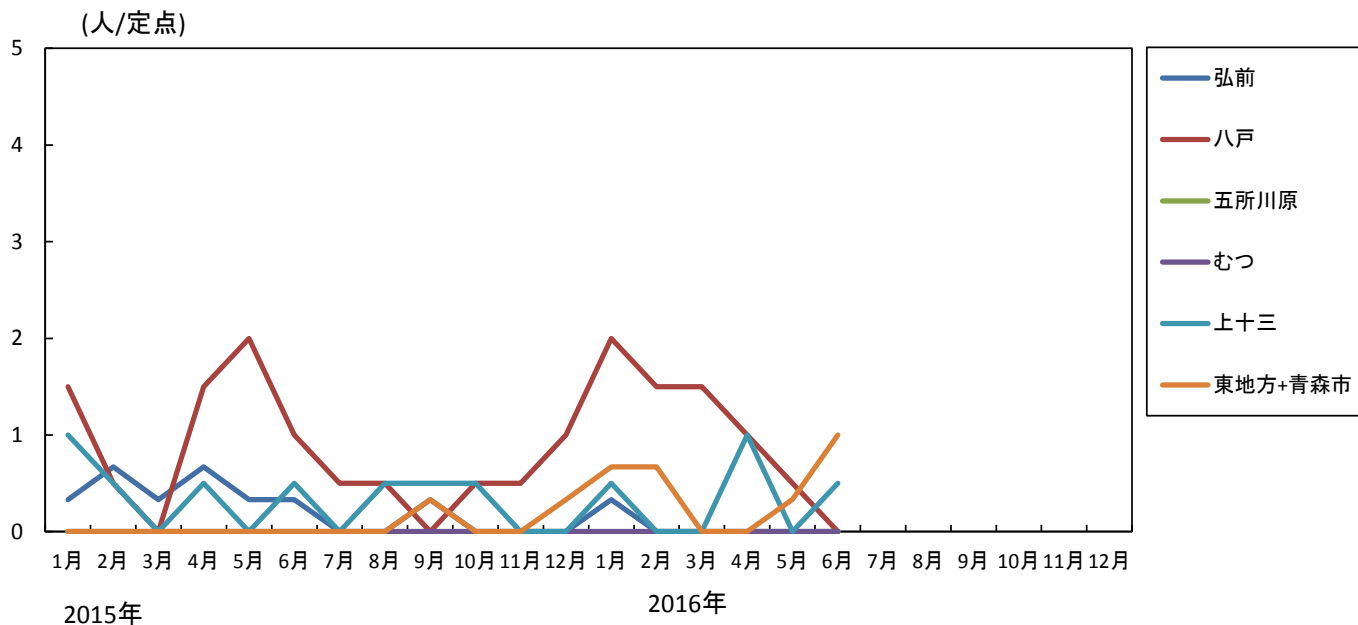
5-2. 尖圭コンジローマ---全国、青森県の定点あたり報告数の推移(2015~2016年)



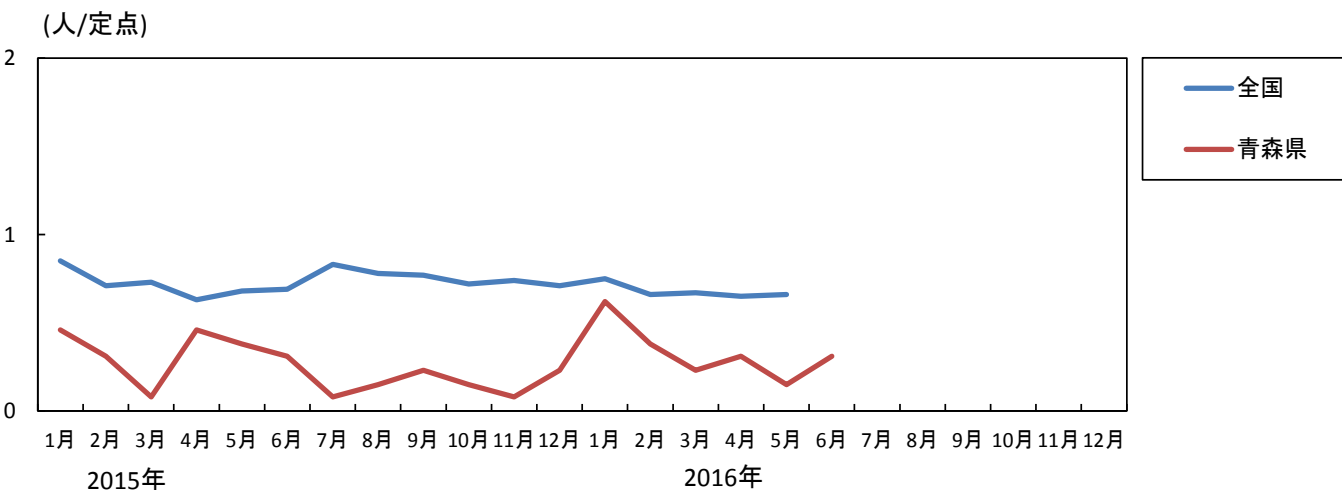
5-3. 尖圭コンジローマ---年齢区分別報告数(2016年6月累計)



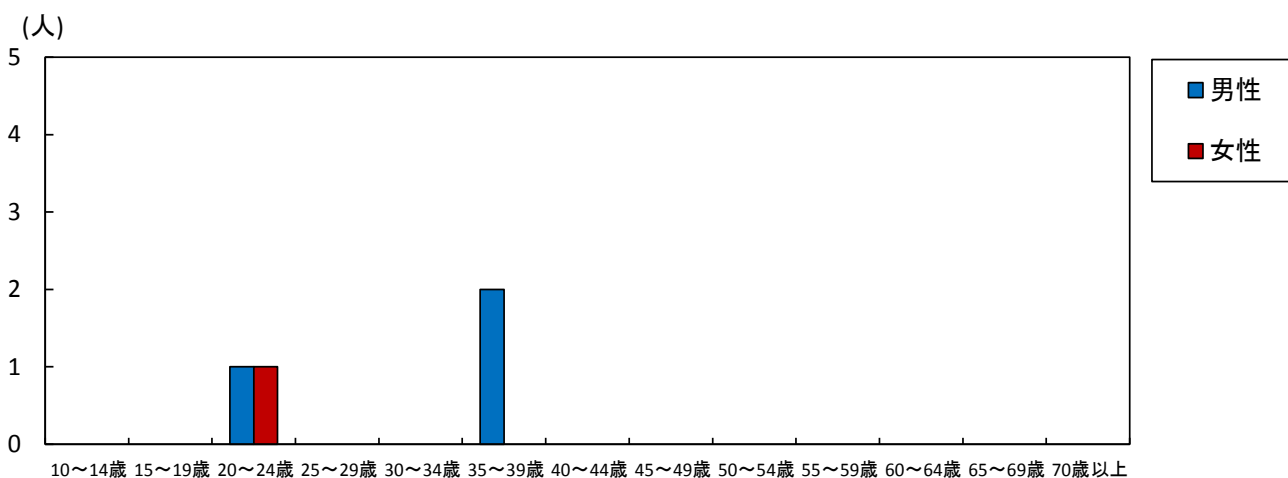
6-1. 淋菌感染症---保健所管内別推移(2015~2016年)



6-2. 淋菌感染症---全国、青森県の定点あたり報告数の推移(2015~2016年)



6-3. 淋菌感染症---年齢区分別報告数(2016年6月累計)



7-1. 薬剤耐性菌感染症-----採取部位別 ※同じ人から複数の採取部位で検出された数も含まれます。 (人)

	採 取 部 位 別											青森県 合計
	喀 痰	留置カ テーテル	術創部 (創部 感染)	耳漏液	気管洗 浄液	血 液	髄 液	胸 水 腹 水	尿	便	その他	
メチシリン耐性黄色ブドウ球菌感染症	3		2								4	9
ペニシリン耐性肺炎球菌感染症	3											3
薬剤耐性緑膿菌感染症												

7-2. 薬剤耐性菌感染症-----保健所管内別 (人)

	メチシリン耐性黄色ブドウ球菌感染症		ペニシリン耐性肺炎球菌感染症		薬剤耐性緑膿菌感染症	
	男	女	男	女	男	女
弘前	1					
八戸	2	2				
五所川原	3					
上十三		1	2	1		
むつ						
東地方+青森市						

7-3. 薬剤耐性菌感染症---年齢区分別報告数 (人)

年齢	メチシリン耐性黄色ブドウ球菌感染症		ペニシリン耐性肺炎球菌感染症		薬剤耐性緑膿菌感染症	
	男	女	男	女	男	女
0						
1～4						
5～9						
10～14						
15～19						
20～24						
25～29						
30～34						
35～39						
40～44						
45～49						
50～54						
55～59						
60～64						
65～69		1				
70～	6	2	2	1		
合計	6	3	2	1		