



# M RAPID

Monthly Report on Aomori Prefectural Infectious Disease

## 青森県感染症発生情報

青森県感染症情報センター

(青森県環境保健センター内：担当 微生物部)

### 2016年3月報

TEL 017-736-5411 FAX 017-736-5419

青森県環境保健センターホームページ

<http://www.pref.aomori.lg.jp/welfare/health/kansen.html>

#### 1. 第9週から第12週（2月29日～3月27日）までの動向

- ① **性感染症**：(2-1～6-3 参照)
  - ・県内の性感染症患者総報告数は37人(2月は43人)でした。
  - ・保健所管内別では、八戸保健所管内で、定点あたり報告数の総合計が最多でした。
- ② **薬剤耐性菌感染症**(7-1、2、3 参照)
  - ・メチシリン耐性黄色ブドウ球菌感染症は7人(2月は13人)、ペニシリン耐性肺炎球菌感染症は0人(2月は0人)、薬剤耐性緑膿菌感染症は1人(2月は0人)でした。
- ③ **全数把握対象疾患**：各保健所管内の届出状況は、以下のとおりでした。
  - ・結核 17人：弘前(3人)、八戸(11人)、五所川原(2人)、上十三(1人)
  - ・クリプトスポリジウム症 1人：上十三(1人)
  - ・カルバペネム耐性腸内細菌科細菌感染症 1人：八戸(1人)
  - ・侵襲性肺炎球菌感染症 1人：弘前(1人)
  - ・梅毒 2人：弘前(1人)、八戸(1人)

#### 2. 性感染症発生状況

##### 2-1. 保健所管内別

(人/定点)

	性器クラミジア		性器ヘルペス		尖圭コンジローマ		淋菌感染症		合計		総合計
	男	女	男	女	男	女	男	女	男	女	
弘前	0.67	0.33		1.33		0.33			0.67	2.00	2.67
八戸	1.50	3.00	1.00	0.50	1.00		1.00	0.50	4.50	4.00	8.50
五所川原											
上十三	1.00	1.50	0.50		0.50				2.00	1.50	3.50
むつ											
東地方+青森市	0.33	1.33							0.33	1.33	1.66

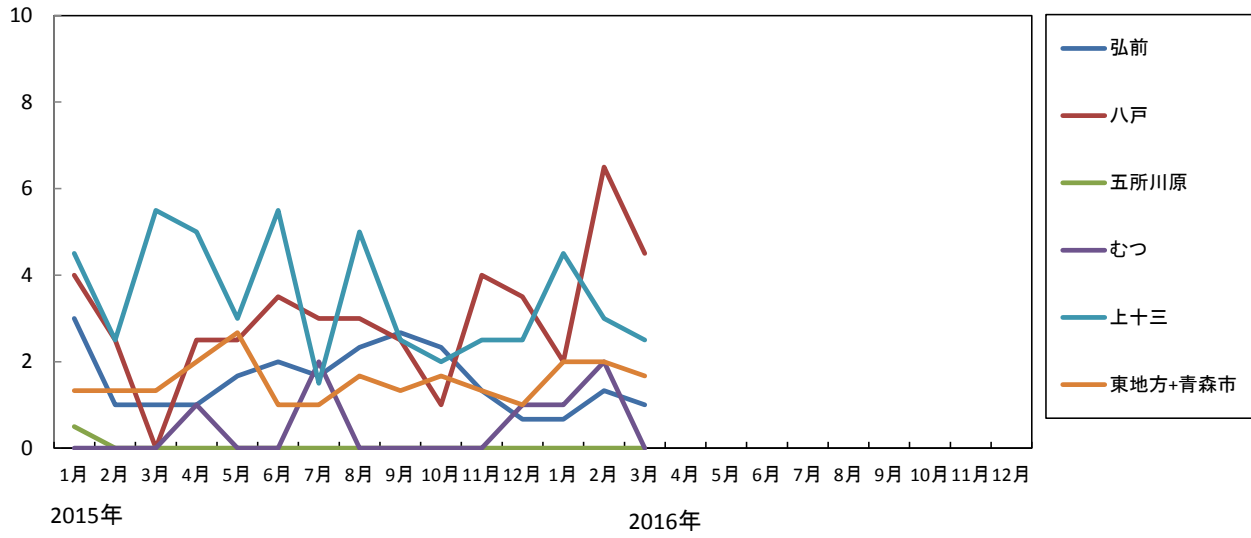
##### 2-2. 年齢別・性別

(人)

年齢	性器クラミジア		性器ヘルペス		尖圭コンジローマ		淋菌感染症		青森県計	
	男	女	男	女	男	女	男	女	男	女
0										
1～4										
5～9										
10～14										
15～19		3								3
20～24		8								8
25～29	4	3		3					4	6
30～34	1		1	1	2	1			4	2
35～39	1		2				1		4	
40～44										
45～49	1				1		1	1	3	1
50～54										
55～59				1						1
60～64										
65～69	1								1	
70～										
合計	8	14	3	5	3	1	2	1	16	21

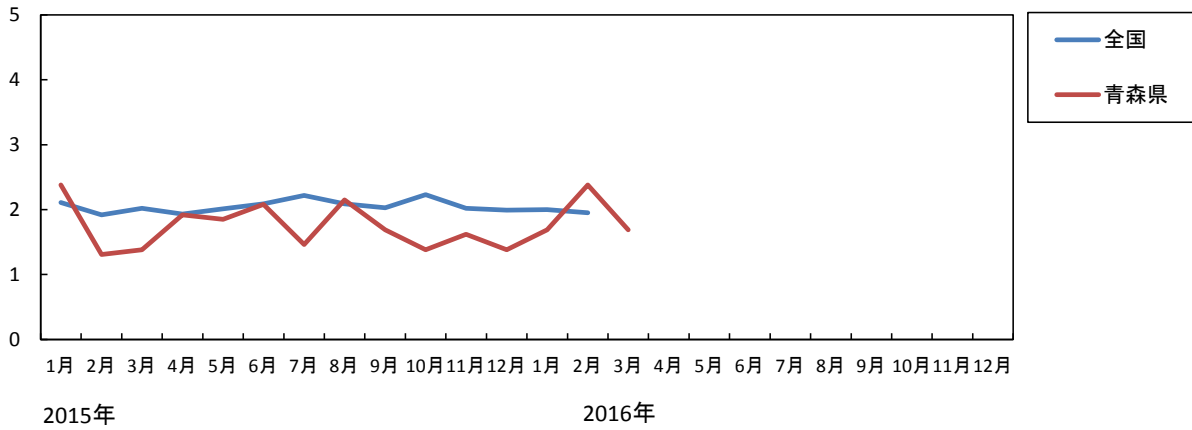
3-1. 性器クラミジア感染症---保健所管内別推移(2015~2016年)

(人/定点)



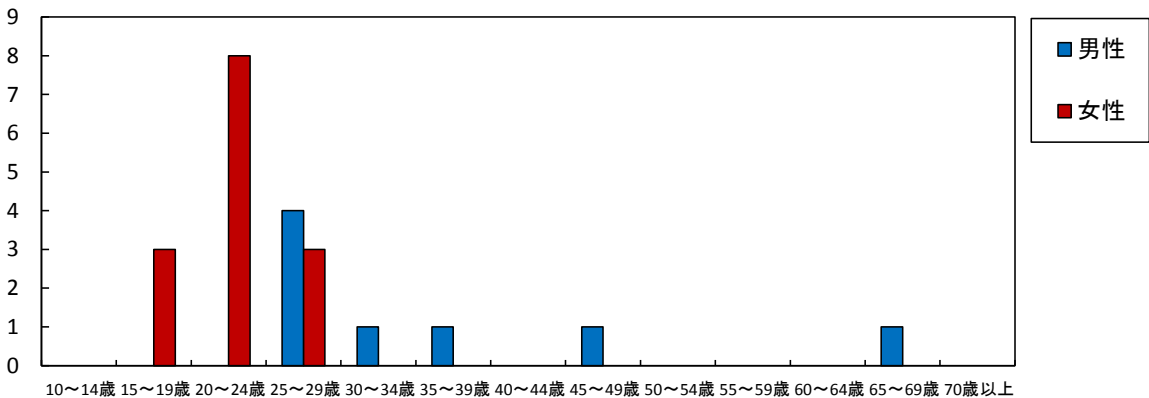
3-2. 性器クラミジア感染症---全国、青森県の定点あたり報告数の推移(2015~2016年)

(人/定点)

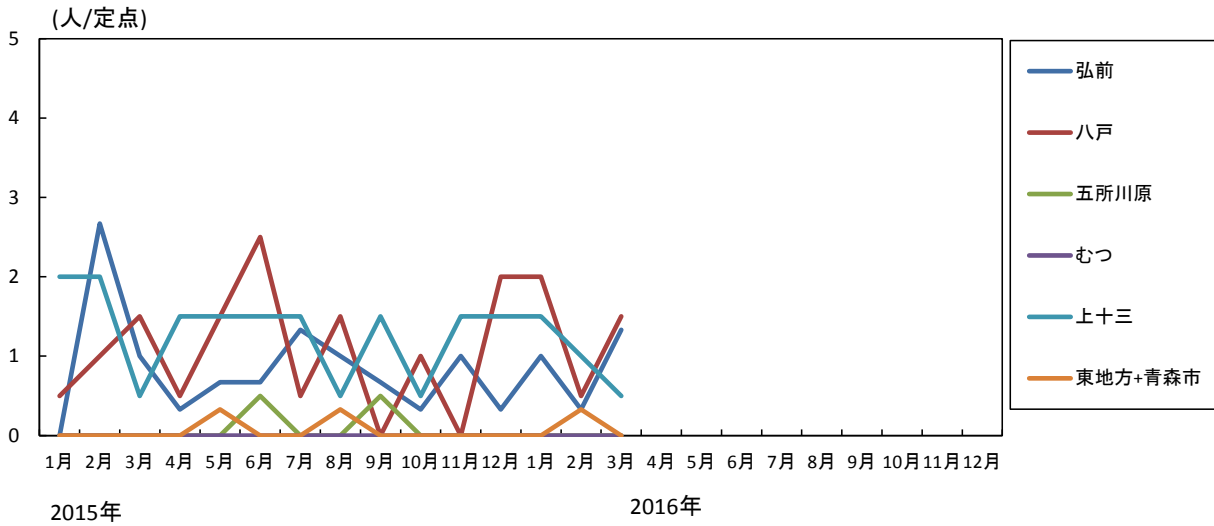


3-3. 性器クラミジア感染症---年齢区分別報告数(2016年3月累計)

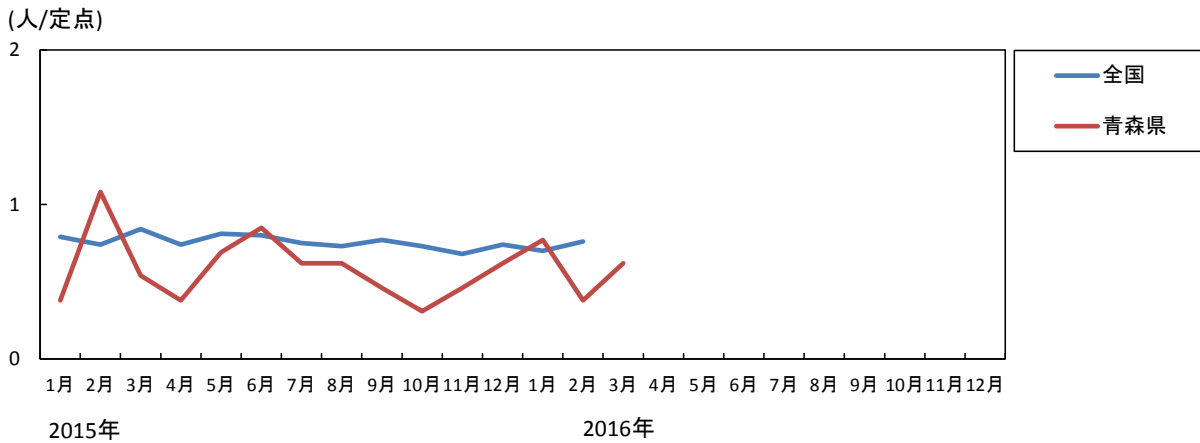
(人)



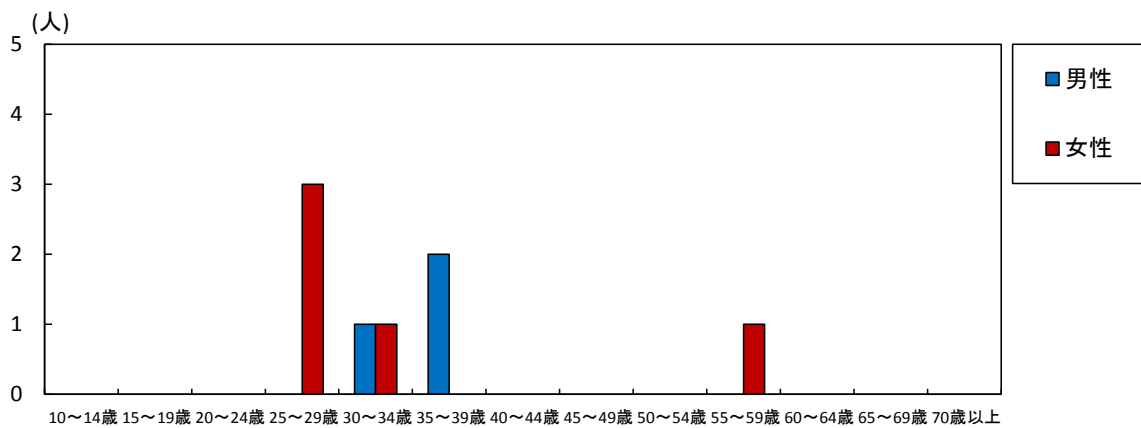
4-1. 性器ヘルペス感染症---保健所管内別推移(2015~2016年)



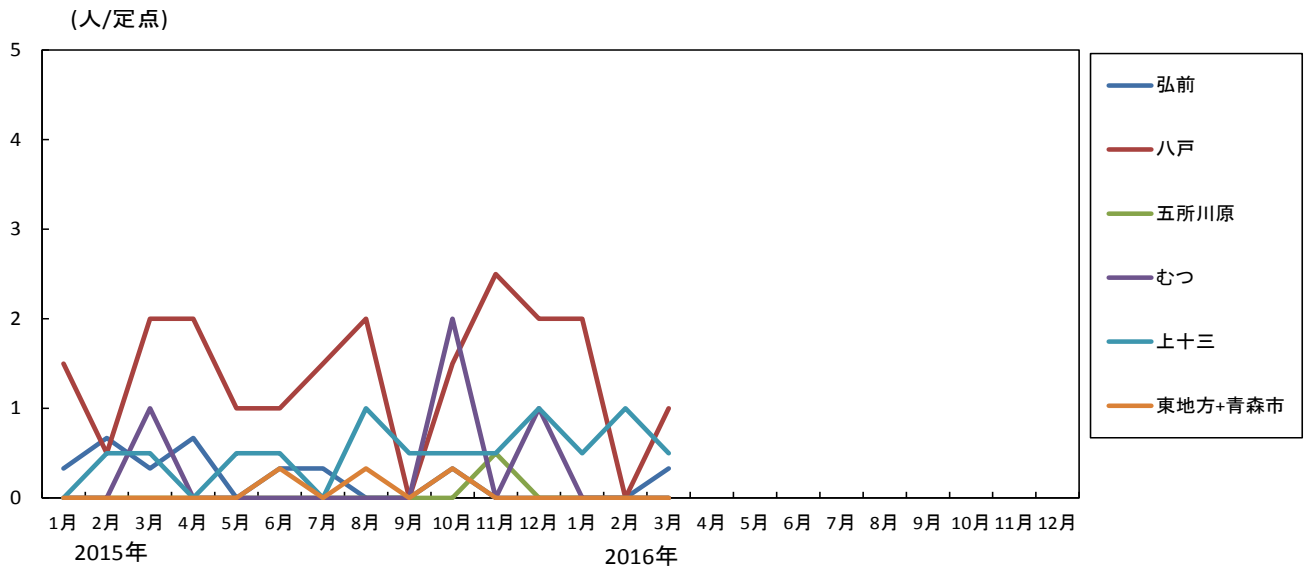
4-2. 性器ヘルペス感染症---全国、青森県の定点あたり報告数の推移(2015~2016年)



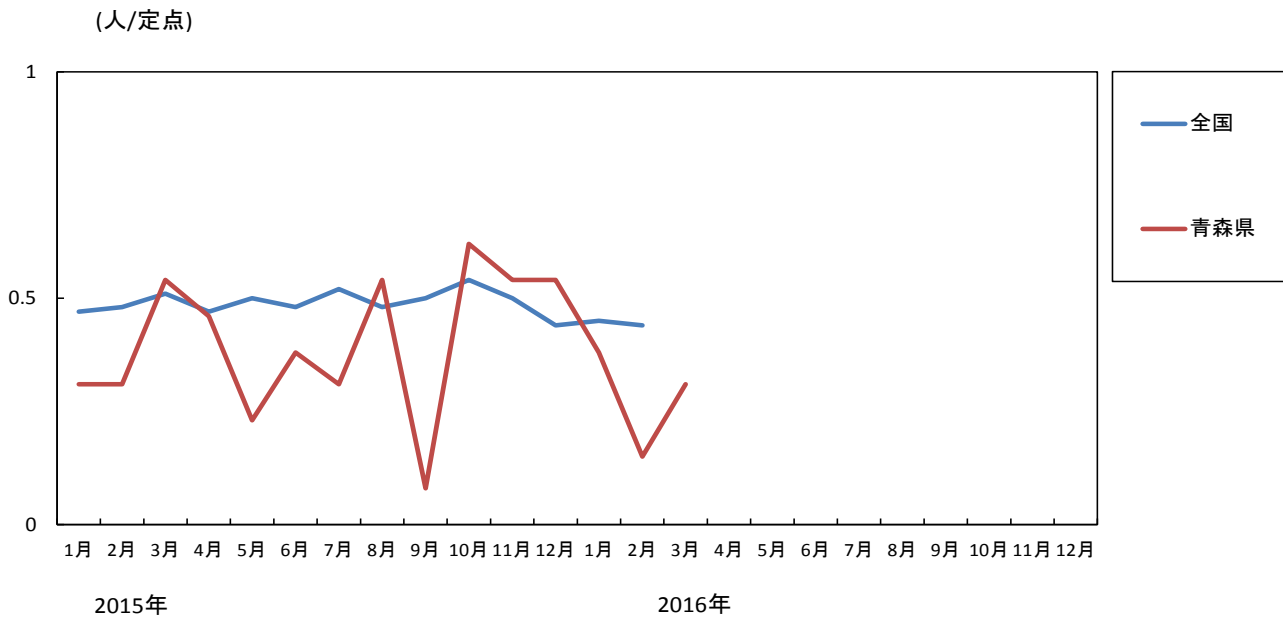
4-3. 性器ヘルペス感染症---年齢区分別報告数(2016年3月累計)



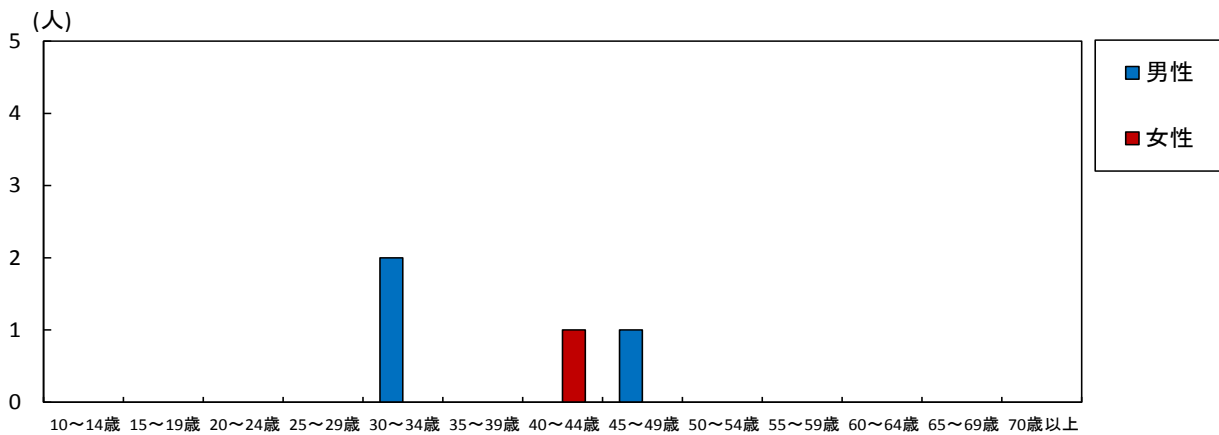
5-1. 尖圭コンジローマ---保健所管内別推移(2015~2016年)



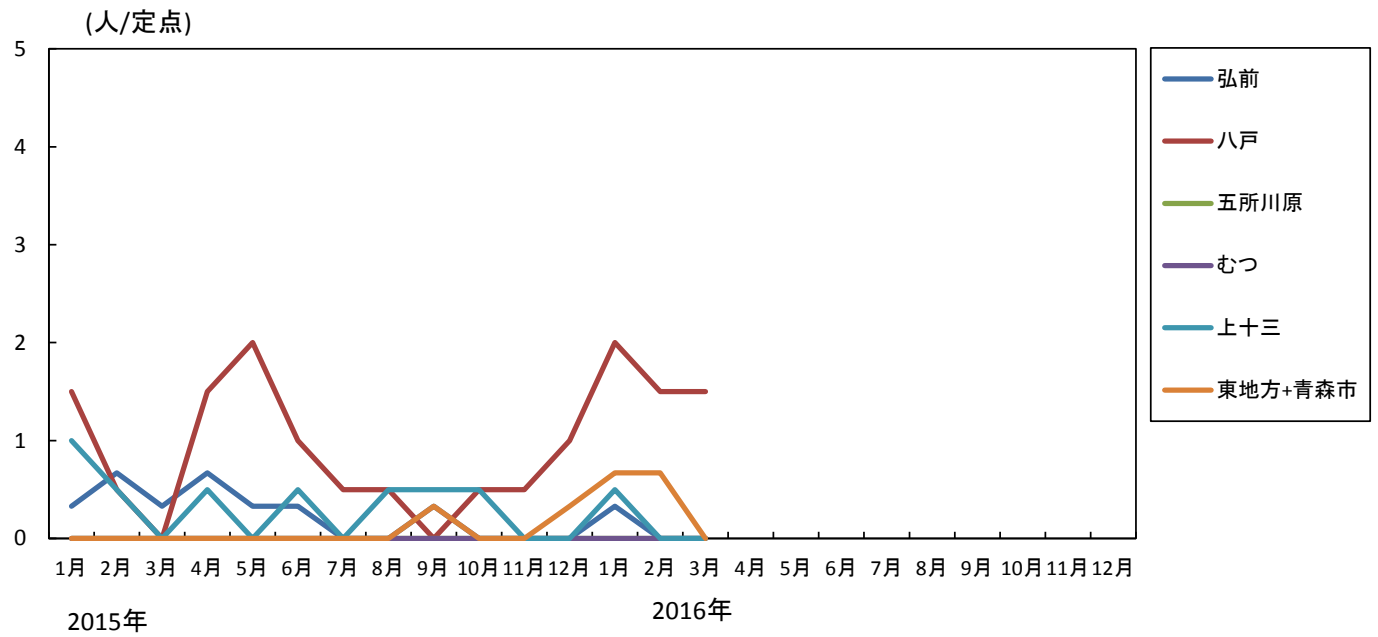
5-2. 尖圭コンジローマ---全国、青森県の定点あたり報告数の推移(2015~2016年)



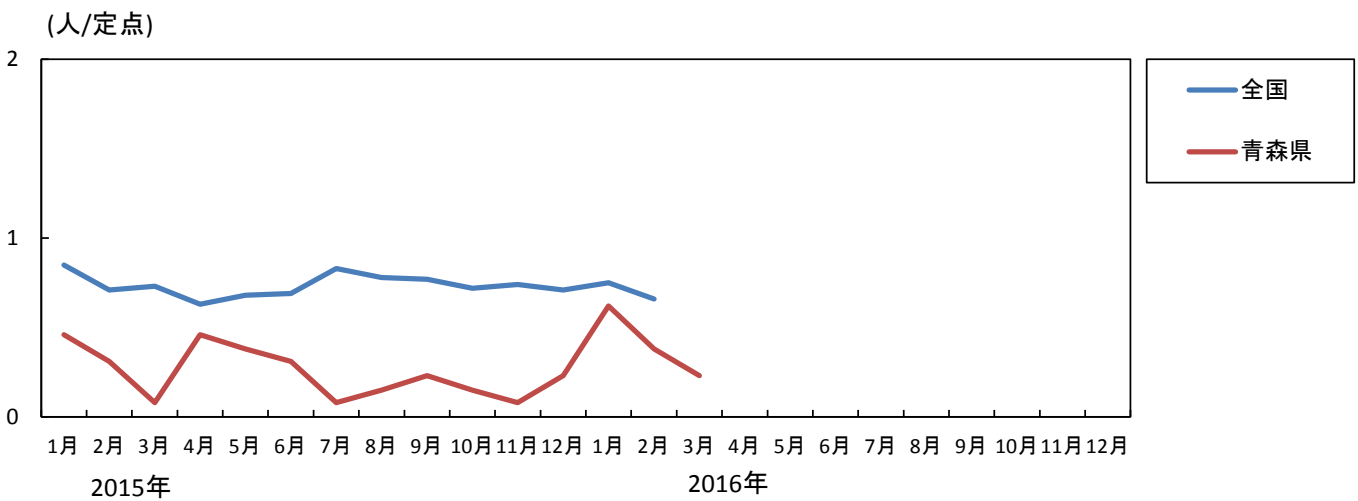
5-3. 尖圭コンジローマ---年齢区分別報告数(2016年3月累計)



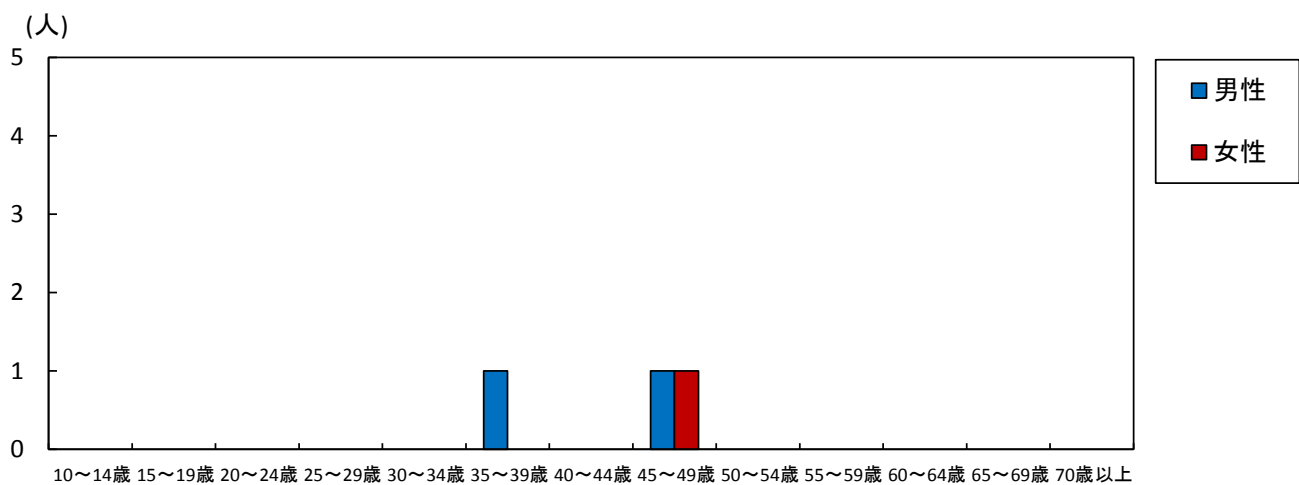
6-1. 淋菌感染症---保健所管内別推移(2015~2016年)



6-2. 淋菌感染症---全国、青森県の定点あたり報告数の推移(2015~2016年)



6-3. 淋菌感染症---年齢区分別報告数(2016年3月累計)



7-1. 薬剤耐性菌感染症-----採取部位別 ※同じ人から複数の採取部位で検出された数も含まれます。 (人)

	採 取 部 位 別											青森県 合計
	喀 痰	留置カ テーテル	術創部 (創部 感染)	耳漏液	気管洗 浄液	血 液	髄 液	胸 水 腹 水	尿	便	その他	
メチシリン耐性黄色ブドウ球菌感染症	4					2					1	7
ペニシリン耐性肺炎球菌感染症												
薬剤耐性緑膿菌感染症		1										1

7-2. 薬剤耐性菌感染症-----保健所管内別 (人)

	メチシリン耐性黄色ブドウ球菌感染症		ペニシリン耐性肺炎球菌感染症		薬剤耐性緑膿菌感染症	
	男	女	男	女	男	女
弘前						
八戸	1	1				
五所川原	2	1				
上十三	2					
むつ						
東地方+青森市					1	

7-3. 薬剤耐性菌感染症---年齢区分別報告数 (人)

年 齢	メチシリン耐性黄色ブドウ球菌感染症		ペニシリン耐性肺炎球菌感染症		薬剤耐性緑膿菌感染症	
	男	女	男	女	男	女
0						
1～4						
5～9						
10～14						
15～19						
20～24						
25～29						
30～34						
35～39						
40～44						
45～49						
50～54	1					
55～59						
60～64		1				
65～69					1	
70～	4	1				
合計	5	2			1	