



# MRAPID

Monthly Report on Aomori Prefectural Infectious Disease

## 青森県感染症発生情報

青森県感染症情報センター

(青森県環境保健センター内：担当 微生物部)

### 2015年9月報

TEL 017-736-5411 FAX 017-736-5419

青森県環境保健センターホームページ

<http://www.pref.aomori.lg.jp/welfare/health/kansen.html>

#### 1. 第36週から第39週（8月31日～9月27日）までの動向

##### ① 性感染症：(2-1～6-3 参照)

- ・県内の性感染症患者総報告数は32人(8月は45人)でした。
- ・保健所管内別では、上十三保健所管内で、性感染症の定点あたり報告数の総合計が最多でした。

##### ② 薬剤耐性菌感染症(7-1、2、3参照)

- ・メチシリン耐性黄色ブドウ球菌感染症は11人(8月は6人)、ペニシリン耐性肺炎球菌感染症は0人(8月は1人)、薬剤耐性緑膿菌感染症は0人(8月は1人)でした。

##### ③ 全数把握対象疾患：各保健所管内の届出状況は、以下のとおりでした。

- ・結核21人：東地方+青森市(7人)、弘前(5人)、八戸(4人)、五所川原(1人)、上十三(3人)、むつ(1人)
- ・腸管出血性大腸菌感染症2人：東地方+青森市(2人)
- ・アメーバ赤痢2人：東地方+青森市(1人)、八戸(1人)
- ・カルバペネム耐性腸内細菌科細菌感染症4人：東地方+青森市(4人)
- ・劇症型レンサ球菌感染症1人：東地方+青森市(1人)

#### 2. 性感染症発生状況

##### 2-1. 保健所管内別

(人/定点)

	性器クラミジア		性器ヘルペス		尖圭コンジローマ		淋菌感染症		合計		総合計
	男	女	男	女	男	女	男	女	男	女	
弘前	0.33	2.33		0.67				0.33	0.33	3.33	3.66
八戸	1.00	1.50							1.00	1.50	2.50
五所川原				0.50						0.50	0.50
上十三	1.00	1.50	1.00	0.50	0.50			0.50	2.50	2.50	5.00
むつ											
東地方+青森市	0.67	0.67					0.33		1.00	0.67	1.67

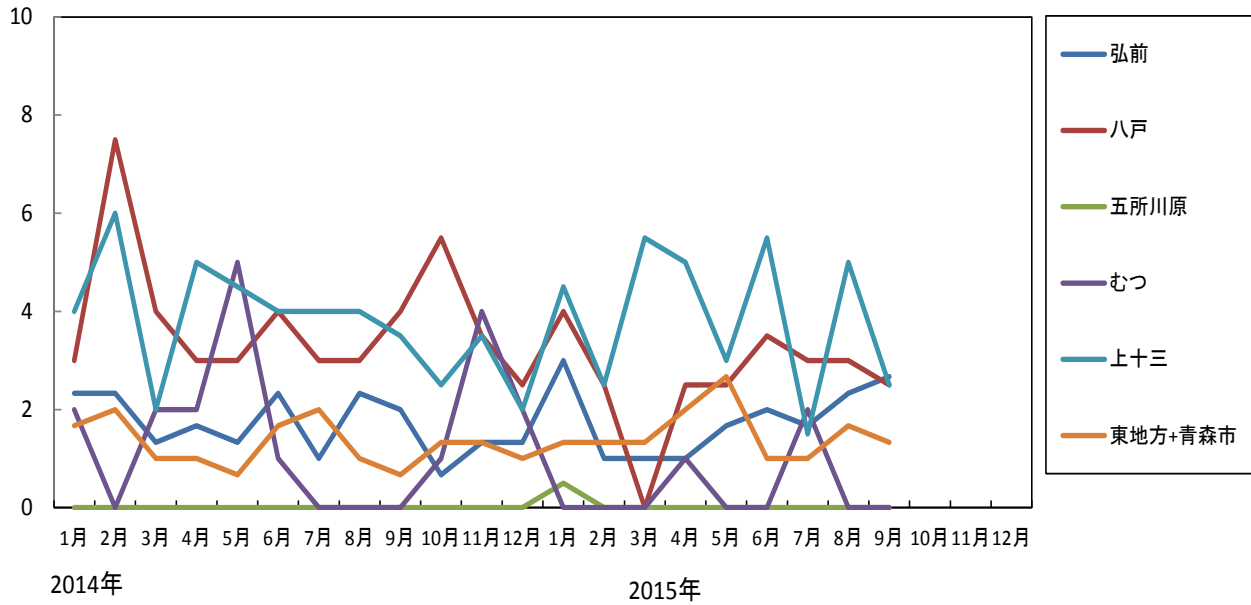
##### 2-2. 年齢別・性別

(人)

年齢	性器クラミジア		性器ヘルペス		尖圭コンジローマ		淋菌感染症		青森県計	
	男	女	男	女	男	女	男	女	男	女
0										
1～4										
5～9										
10～14										
15～19	1	3		1					1	4
20～24		7		1				1		9
25～29	3	3		1					3	4
30～34	2	1	1		1				4	1
35～39	1								1	
40～44			1						1	
45～49		1					1		1	1
50～54										
55～59				1						1
60～64								1		1
65～69										
70～										
合計	7	15	2	4	1		1	2	11	21

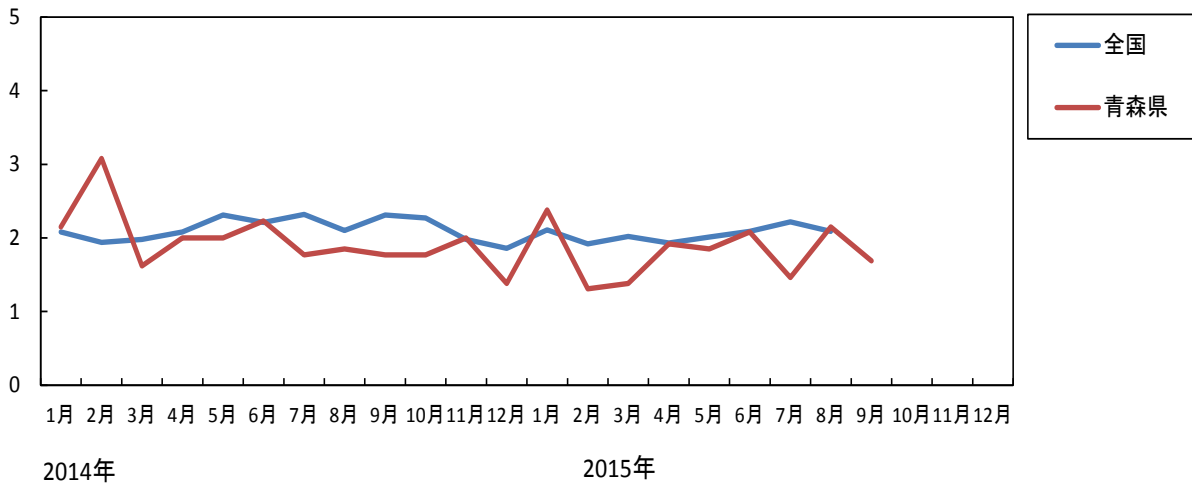
3-1. 性器クラミジア感染症---保健所管内別推移(2014~2015年)

(人/定点)



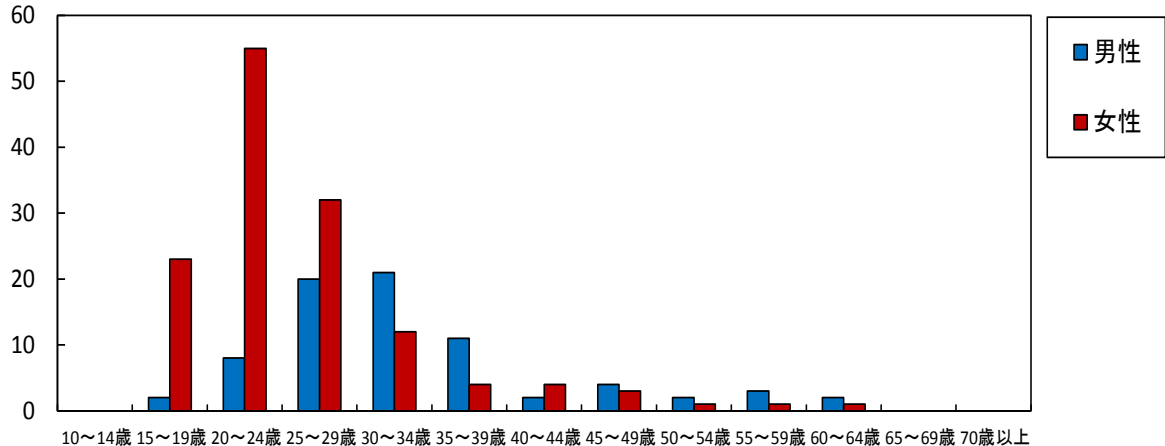
3-2. 性器クラミジア感染症---全国、青森県の定点あたり報告数の推移(2014~2015年)

(人/定点)

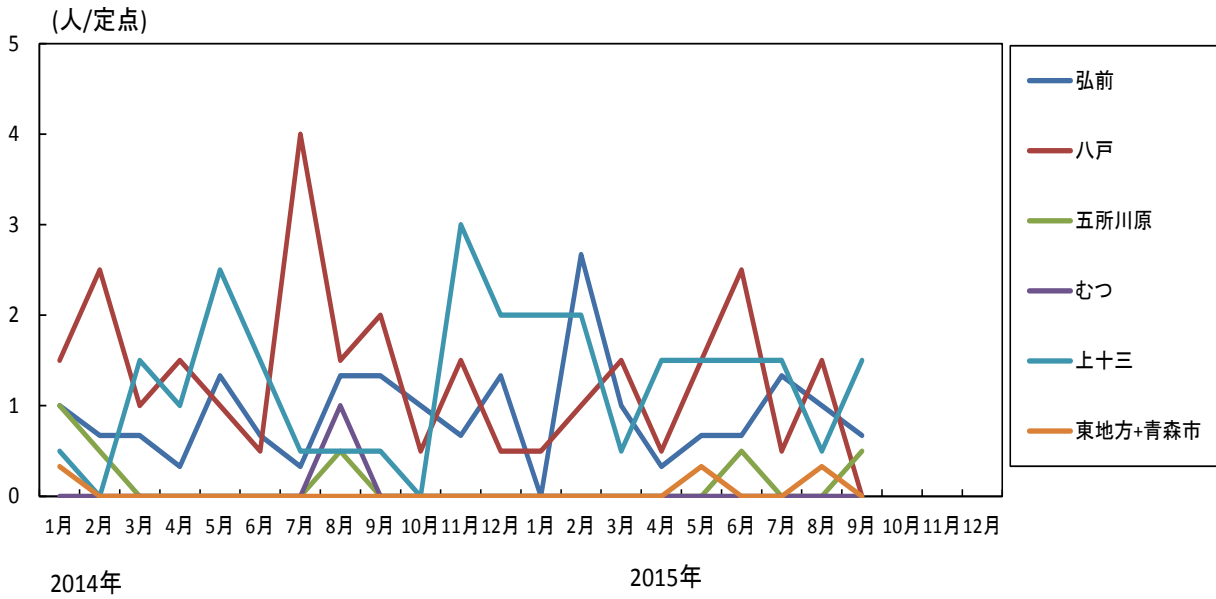


3-3. 性器クラミジア感染症---年齢区分別報告数(2015年1~9月累計)

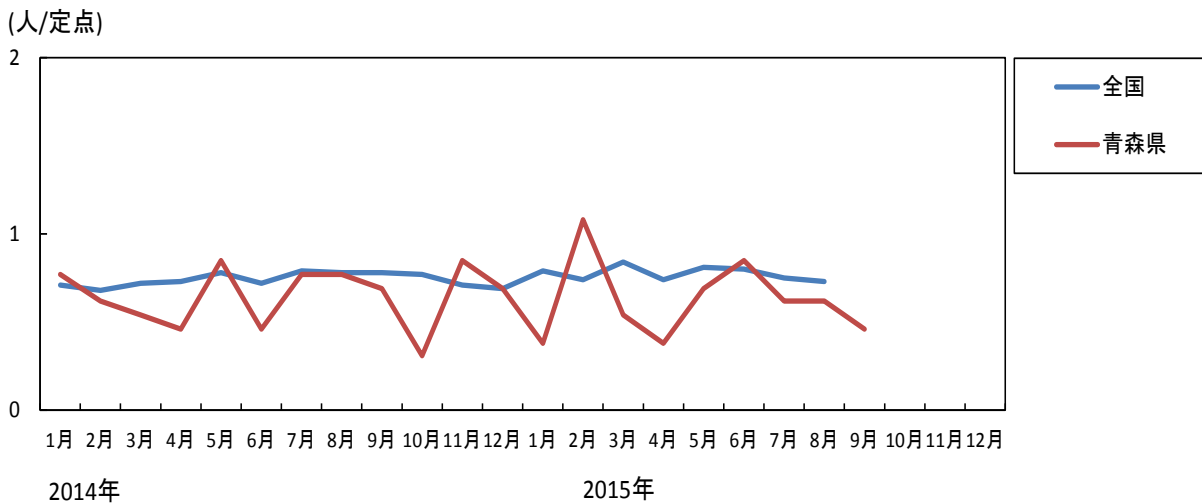
(人)



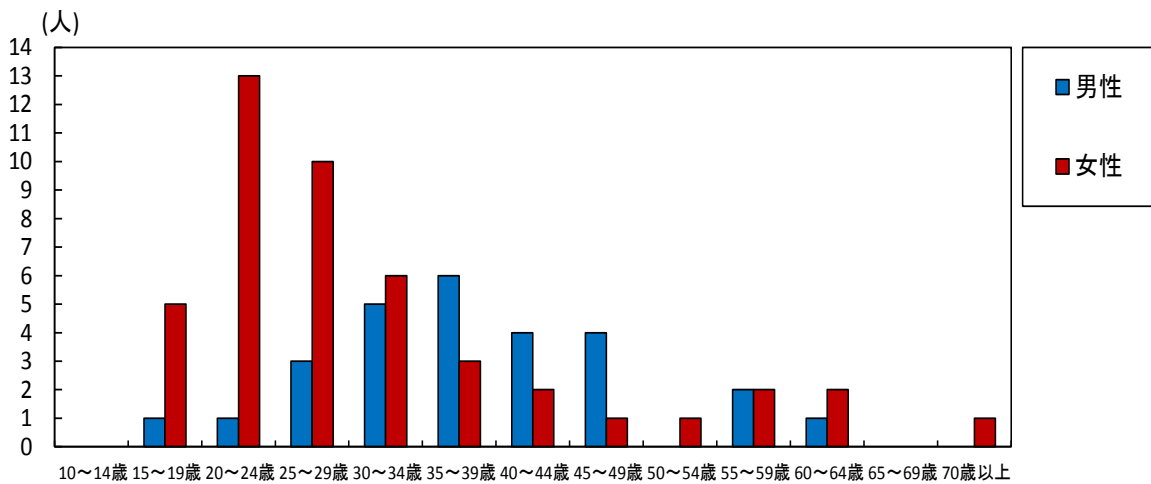
4-1. 性器ヘルペス感染症---保健所管内別推移(2014~2015年)



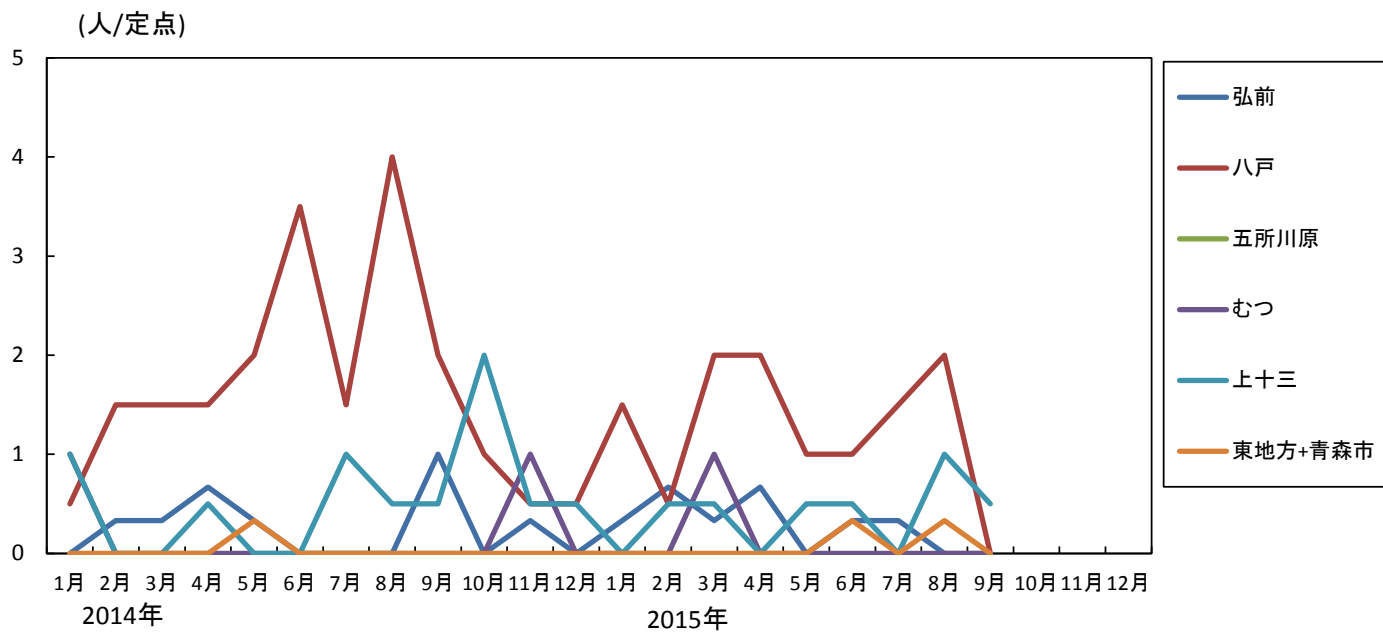
4-2. 性器ヘルペス感染症---全国、青森県の定点あたり報告数の推移(2014~2015年)



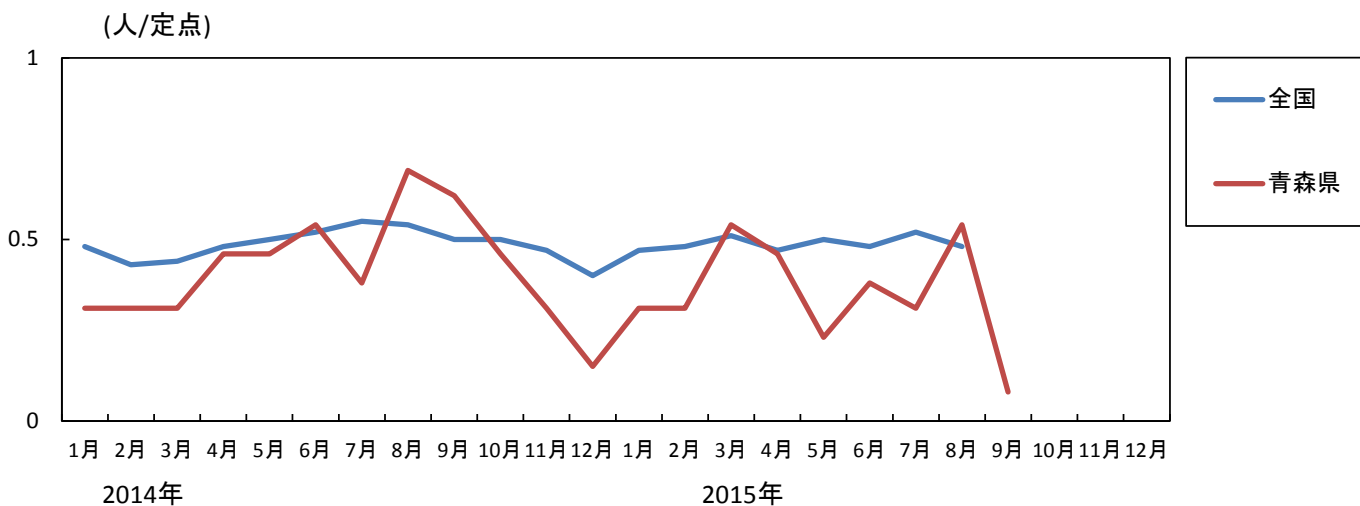
4-3. 性器ヘルペス感染症---年齢区分別報告数(2015年1~9月累計)



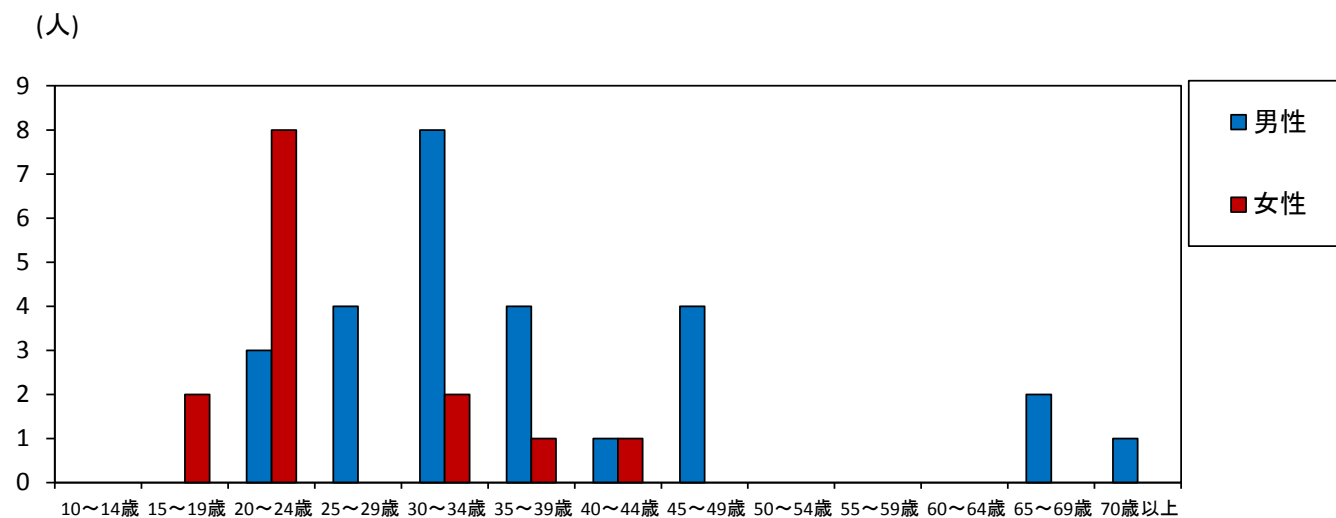
5-1. 尖圭コンジローマ---保健所管内別推移(2014~2015年)



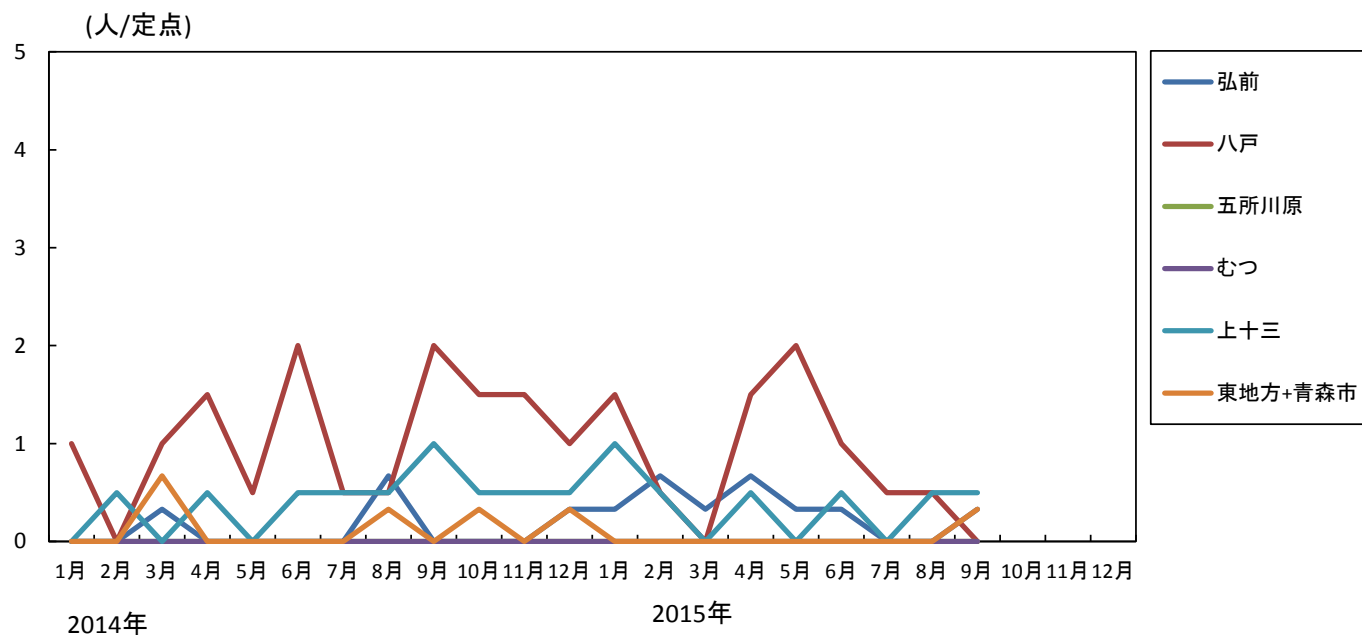
5-2. 尖圭コンジローマ---全国、青森県の定点あたり報告数の推移(2014~2015年)



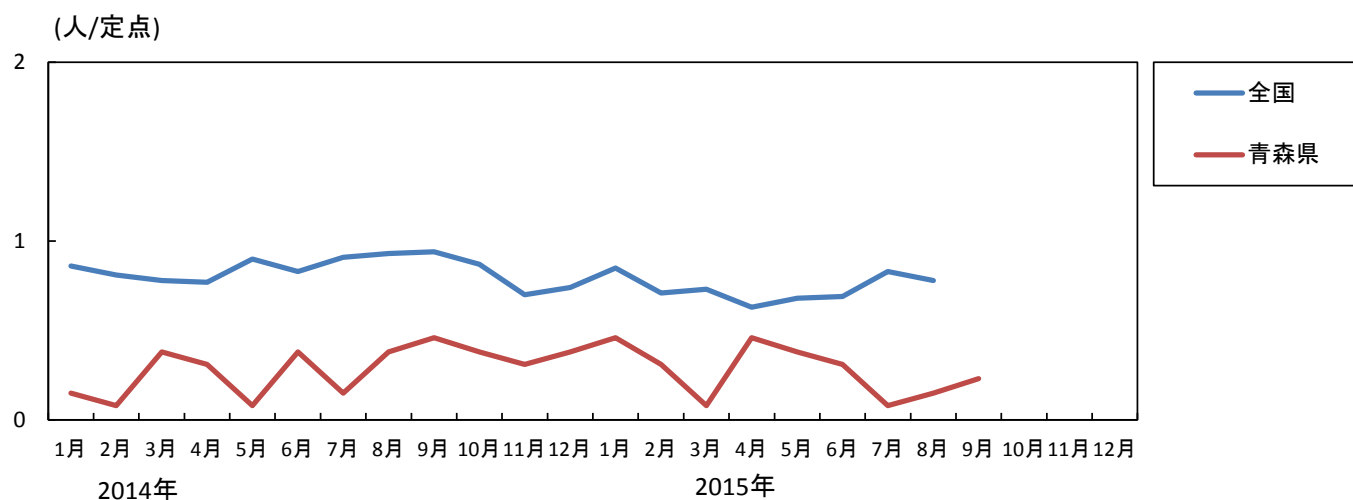
5-3. 尖圭コンジローマ---年齢区分別報告数(2015年1~9月累計)



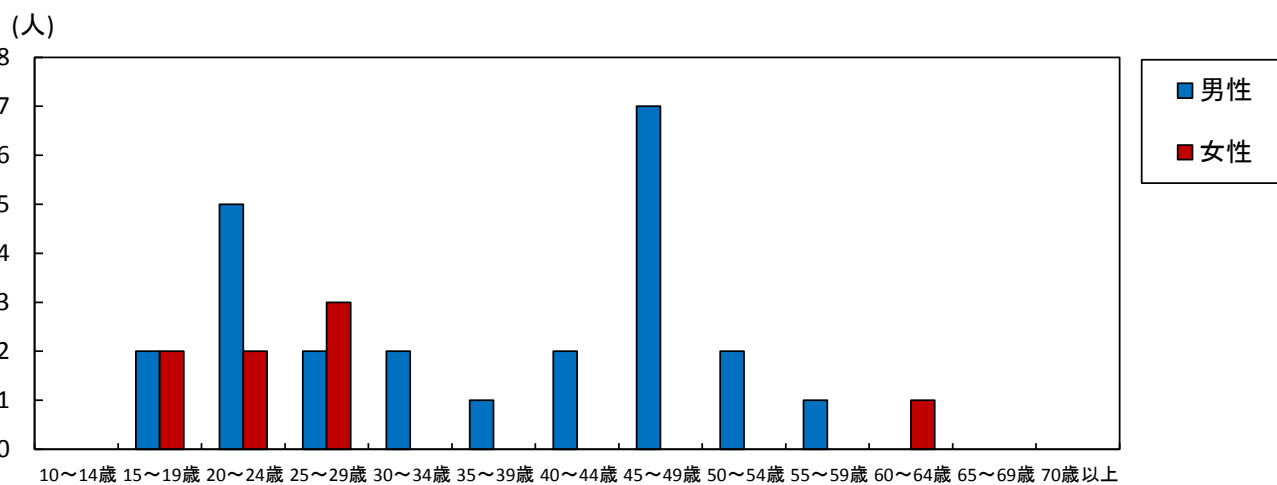
6-1. 淋菌感染症---保健所管内別推移(2014~2015年)



6-2. 淋菌感染症---全国、青森県の定点あたり報告数の推移(2014~2015年)



6-3. 淋菌感染症---年齢区分別報告数(2015年1~9月累計)



7-1. 薬剤耐性菌感染症-----採取部位別 ※同じ人から複数の採取部位で検出された数も含まれます。

(人)

	採 取 部 位 別											青森県 合計
	喀 痰	留置カ テーテル	術創部 (創部 感染)	耳漏液	気管洗 浄液	血 液	髄 液	胸 水 腹 水	尿	便	その他	
メチシリン耐性黄色ブドウ球菌感染症	4					1			1		5	11
ペニシリン耐性肺炎球菌感染症												
薬剤耐性緑膿菌感染症												

7-2. 薬剤耐性菌感染症-----保健所管内別

(人)

	メチシリン耐性黄色ブドウ球菌感染症		ペニシリン耐性肺炎球菌感染症		薬剤耐性緑膿菌感染症	
	男	女	男	女	男	女
弘前	2	3				
八戸						
五所川原	3	2				
上十三		1				
むつ						
東地方+青森市						

7-3. 薬剤耐性菌感染症---年齢区分別報告数

(人)

年 齢	メチシリン耐性黄色ブドウ球菌感染症		ペニシリン耐性肺炎球菌感染症		薬剤耐性緑膿菌感染症	
	男	女	男	女	男	女
0						
1～4						
5～9						
10～14						
15～19						
20～24						
25～29						
30～34						
35～39						
40～44						
45～49						
50～54	1					
55～59		1				
60～64						
65～69	1					
70～	3	5				
合計	5	6				