



# MRAPID

Monthly Report on Aomori Prefectural Infectious Disease

## 青森県感染症発生情報

青森県感染症情報センター

(青森県環境保健センター内：担当 微生物部)

### 2015年1月報

TEL 017-736-5411 FAX 017-736-5419

青森県環境保健センターホームページ

<http://www.pref.aomori.lg.jp/welfare/health/kansen.html>

#### 1. 第1週から第5週（12月29日～2月1日）までの動向

① **STD\***：(2-1～6-3 参照)

- ・県内のSTD患者総報告数は46人(12月は34人)でした。
- ・保健所管内別では、八戸、上十三保健所管内で、STDの定点あたり報告数の総合計が最多でした。

② **薬剤耐性菌感染症**(7-1、2、3 参照)

- ・メチシリン耐性黄色ブドウ球菌感染症は11人(12月は13人)、ペニシリン耐性肺炎球菌感染症は1人(12月は0人)、薬剤耐性緑膿菌感染症は1人(12月は0人)でした。

③ **全数把握対象疾患**：各保健所管内の届出状況は、以下のとおりでした。

- ・結核 26人：東地方+青森市(4人)、弘前(7人)、八戸(6人)、五所川原(4人)、上十三(4人)、むつ(1人)
- ・アメーバ赤痢 1人：八戸(1人)
- ・カルバペネム耐性腸内細菌科細菌感染症 2人：弘前(1人)、八戸(1人)
- ・侵襲性肺炎球菌感染症 3人：弘前(1人)、八戸(2人) ・水痘(入院例) 1人：弘前(1人)

※STD：Sexually Transmitted Diseases：性感染症。性的接触を介しての感染症です。

#### 2. STD発生状況

##### 2-1. 保健所管内別

(人/定点)

	性器クラミジア		性器ヘルペス		尖圭コンジローマ		淋菌感染症		合計		総合計
	男	女	男	女	男	女	男	女	男	女	
弘前	0.33	2.67				0.33	0.33		0.66	3.00	3.66
八戸	3.00	1.00	0.50		1.50		1.50		6.50	1.00	7.50
五所川原		0.50								0.50	0.50
上十三	1.50	3.00	0.50	1.50			1.00		3.00	4.50	7.50
むつ											
東地方+青森市	0.33	1.00							0.33	1.00	1.33

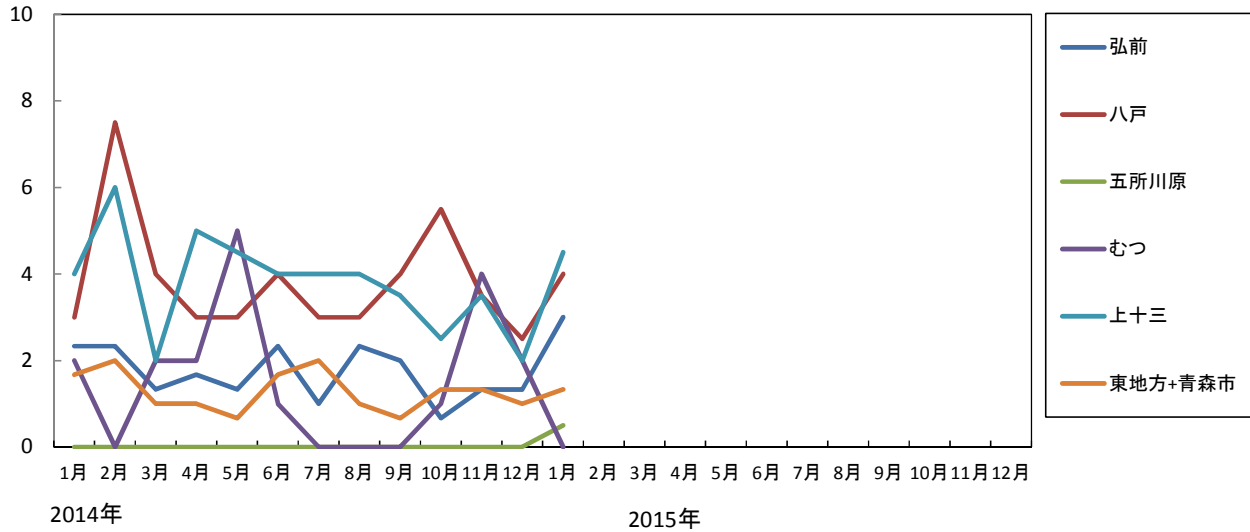
##### 2-2. 年齢別・性別

(人)

年齢	性器クラミジア		性器ヘルペス		尖圭コンジローマ		淋菌感染症		青森県計	
	男	女	男	女	男	女	男	女	男	女
0										
1～4										
5～9										
10～14										
15～19		2		1						3
20～24	2	10				1	2		4	11
25～29	2	5	1	1	2		1		6	6
30～34	4	2		1					4	3
35～39	1				1				2	
40～44							2		2	
45～49	1		1				1		3	
50～54	1	1							1	1
55～59										
60～64										
65～69										
70～										
合計	11	20	2	3	3	1	6		22	24

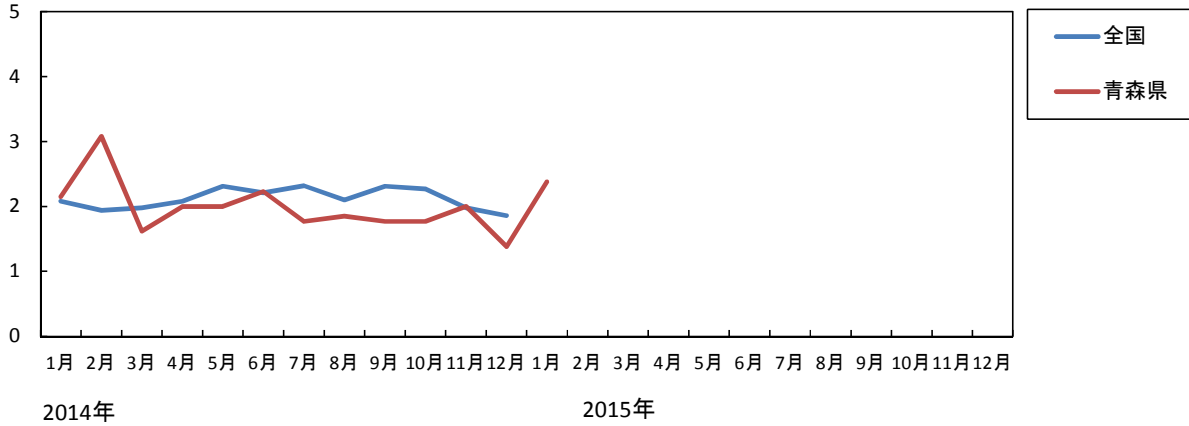
3-1. 性器クラミジア感染症---保健所管内別推移(2014~2015年)

(人/定点)



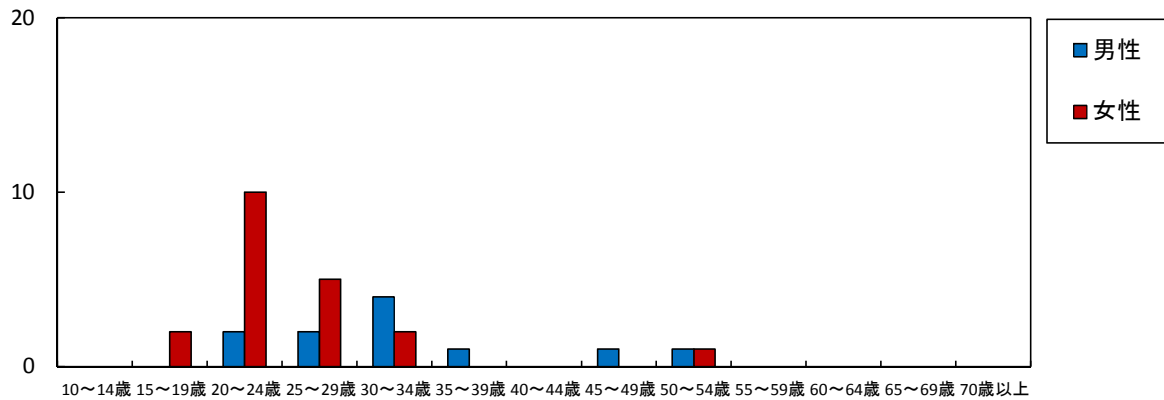
3-2. 性器クラミジア感染症---全国、青森県の定点あたり報告数の推移(2014~2015年)

(人/定点)

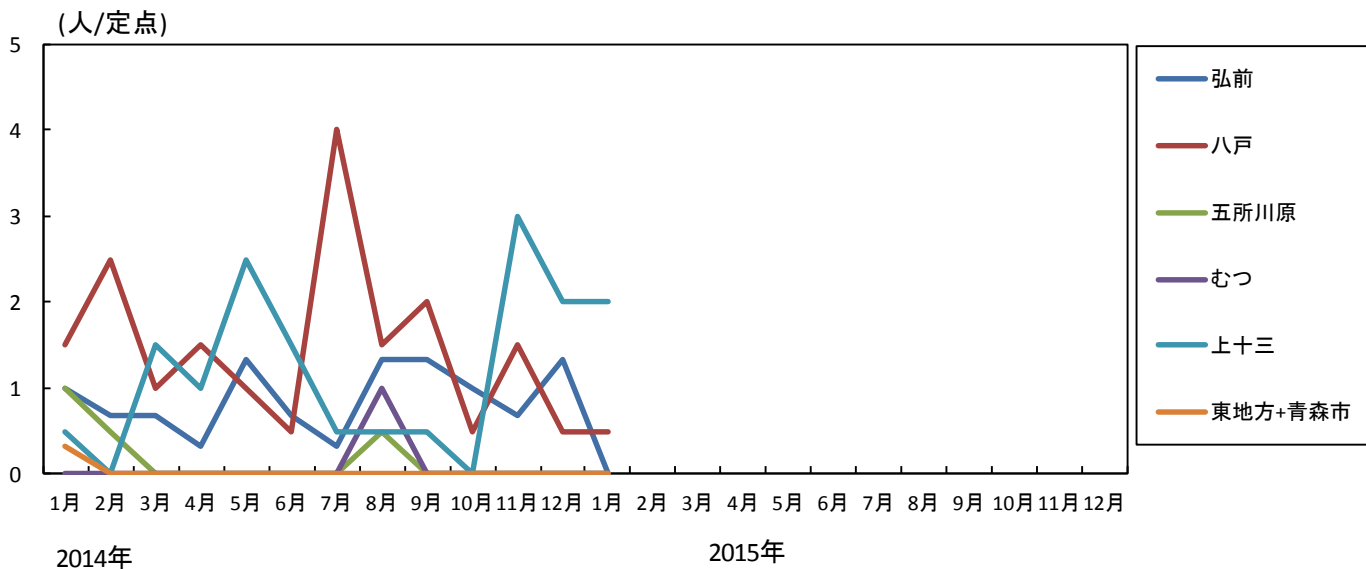


3-3. 性器クラミジア感染症---年齢区分別報告数(2015年1月)

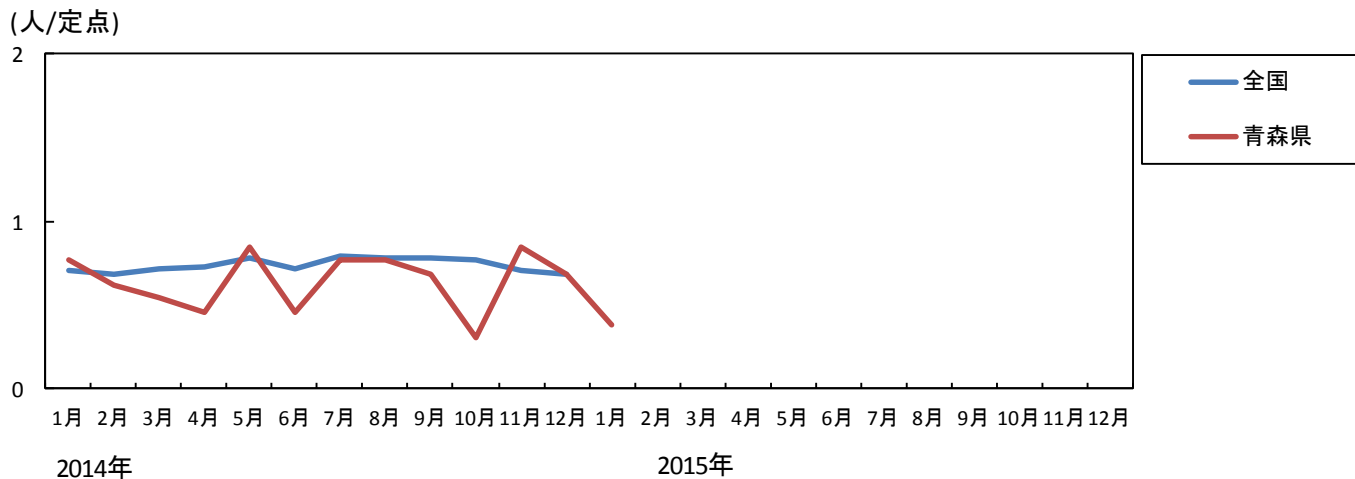
(人)



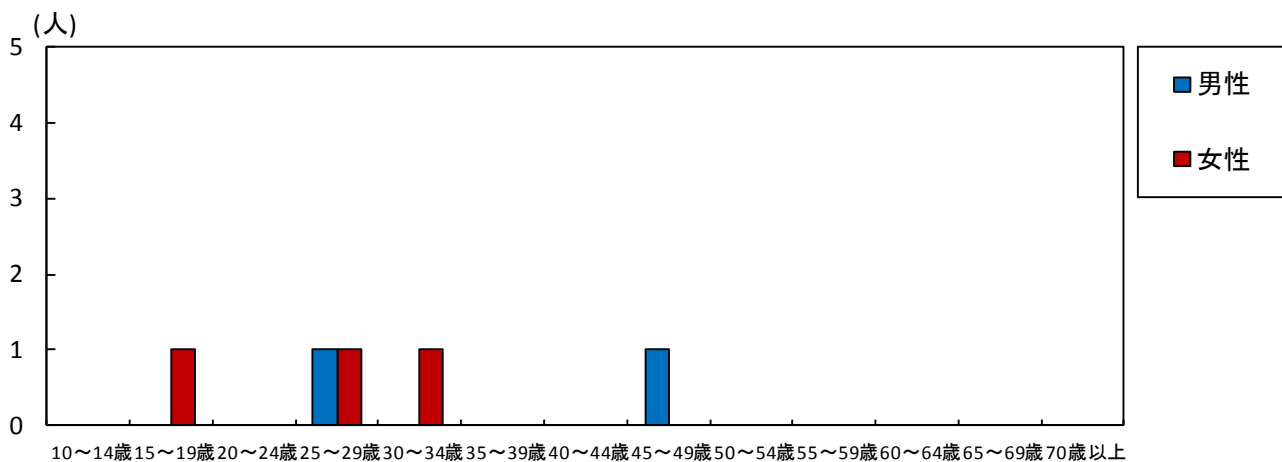
4-1. 性器ヘルペス感染症---保健所管内別推移(2014~2015年)



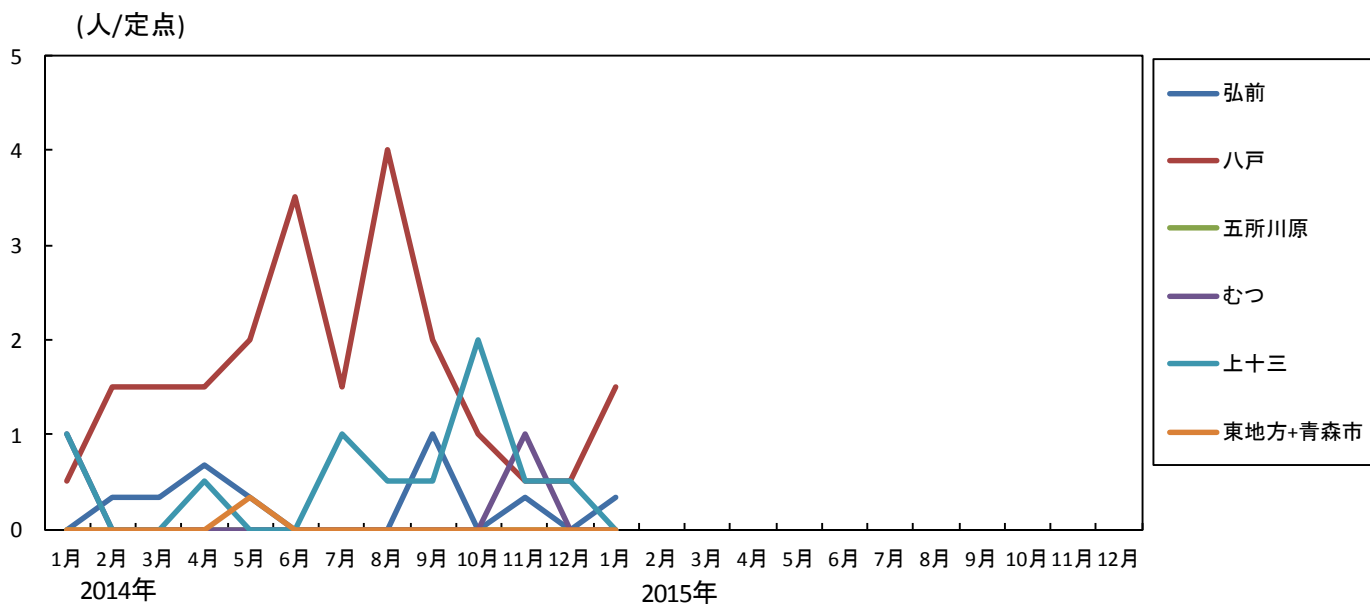
4-2. 性器ヘルペス感染症---全国、青森県の定点あたり報告数の推移(2014~2015年)



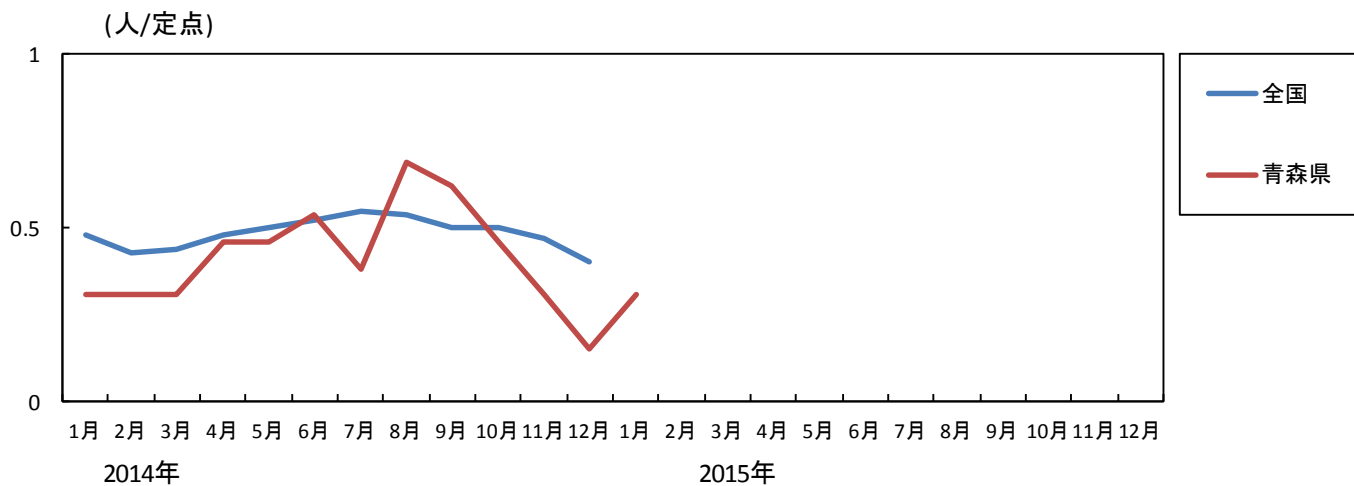
4-3. 性器ヘルペス感染症---年齢区分別報告数(2015年1月)



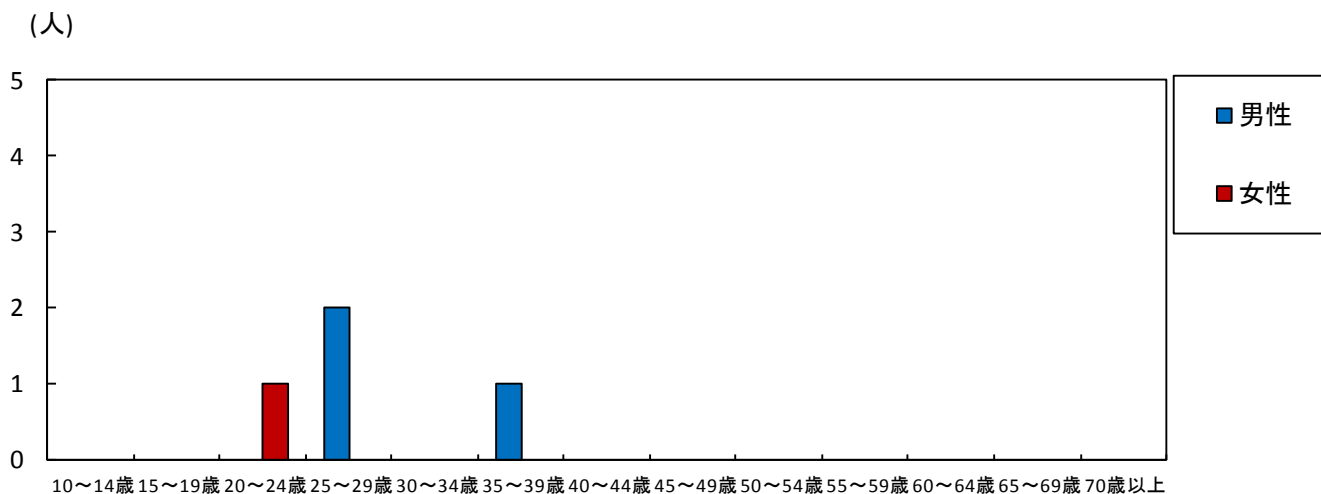
5-1. 尖圭コンジローマ---保健所管内別推移(2014~2015年)



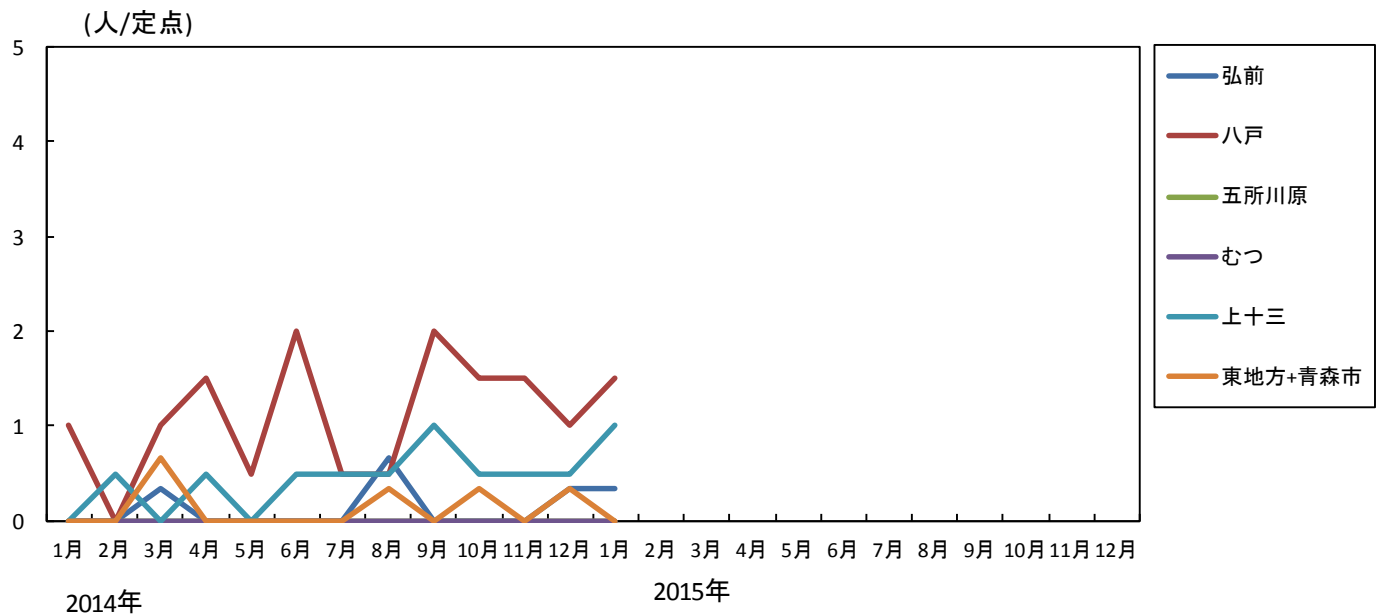
5-2. 尖圭コンジローマ---全国、青森県の定点あたり報告数の推移(2014~2015年)



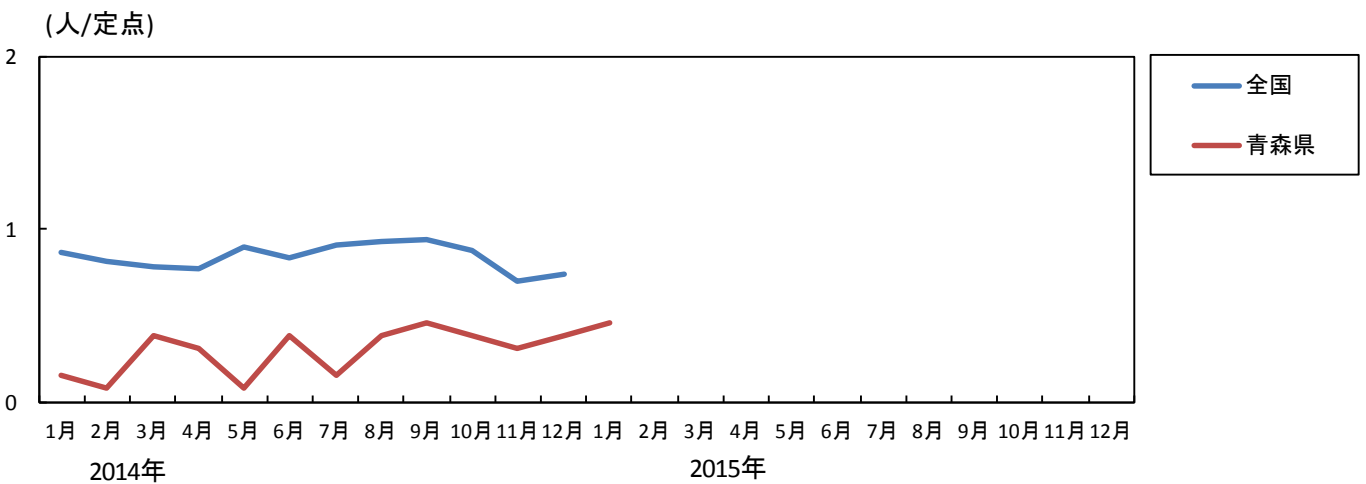
5-3. 尖圭コンジローマ---年齢区分別報告数(2015年1月)



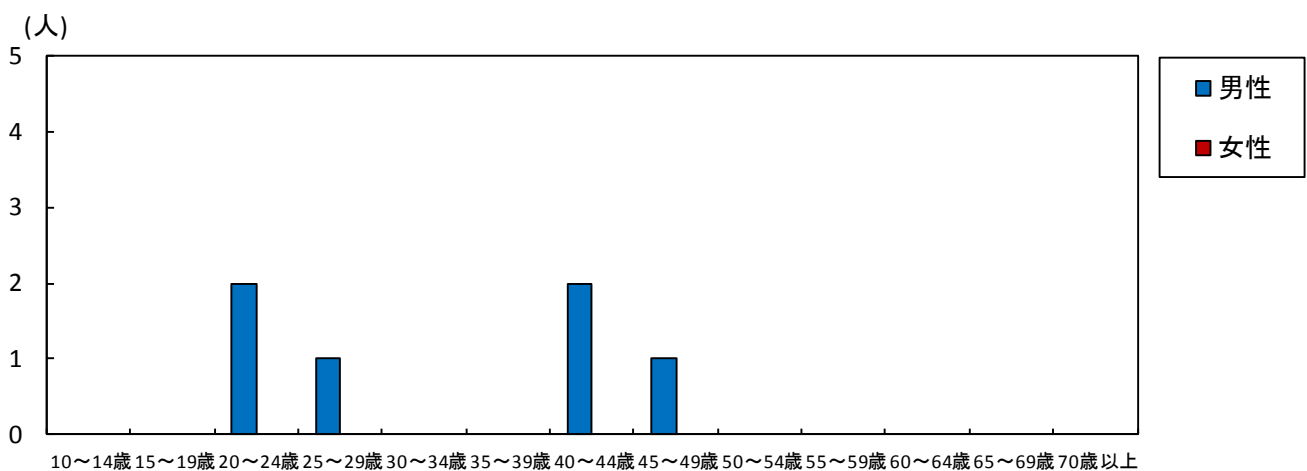
6-1. 淋菌感染症---保健所管内別推移(2014~2015年)



6-2. 淋菌感染症---全国、青森県の定点あたり報告数の推移(2014~2015年)



6-3. 淋菌感染症---年齢区分別報告数(2015年1月)



7-1. 薬剤耐性菌感染症-----採取部位別 ※同じ人から複数の採取部位で検出された数も含まれます。

(人)

	採 取 部 位 別											青森県 合計
	喀 痰	留置カ テーテル	術創部 (創部 感染)	耳漏液	気管洗 浄液	血 液	髄 液	胸 水 腹 水	尿	便	その他	
メチシリン耐性黄色ブドウ球菌感染症	7	1									3	11
ペニシリン耐性肺炎球菌感染症	1											1
薬剤耐性緑膿菌感染症		1										1

7-2. 薬剤耐性菌感染症-----保健所管内別

(人)

	メチシリン耐性黄色ブドウ球菌感染症		ペニシリン耐性肺炎球菌感染症		薬剤耐性緑膿菌感染症	
	男	女	男	女	男	女
弘前	1					
八戸	4					
五所川原	3				1	
上十三	3		1			
むつ						
東地方+青森市						

7-3. 薬剤耐性菌感染症---年齢区分別報告数

(人)

年齢	メチシリン耐性黄色ブドウ球菌感染症		ペニシリン耐性肺炎球菌感染症		薬剤耐性緑膿菌感染症	
	男	女	男	女	男	女
0						
1~4						
5~9						
10~14						
15~19						
20~24						
25~29						
30~34						
35~39						
40~44	2					
45~49	1					
50~54						
55~59	1					
60~64					1	
65~69						
70~	7		1			
合計	11		1		1	