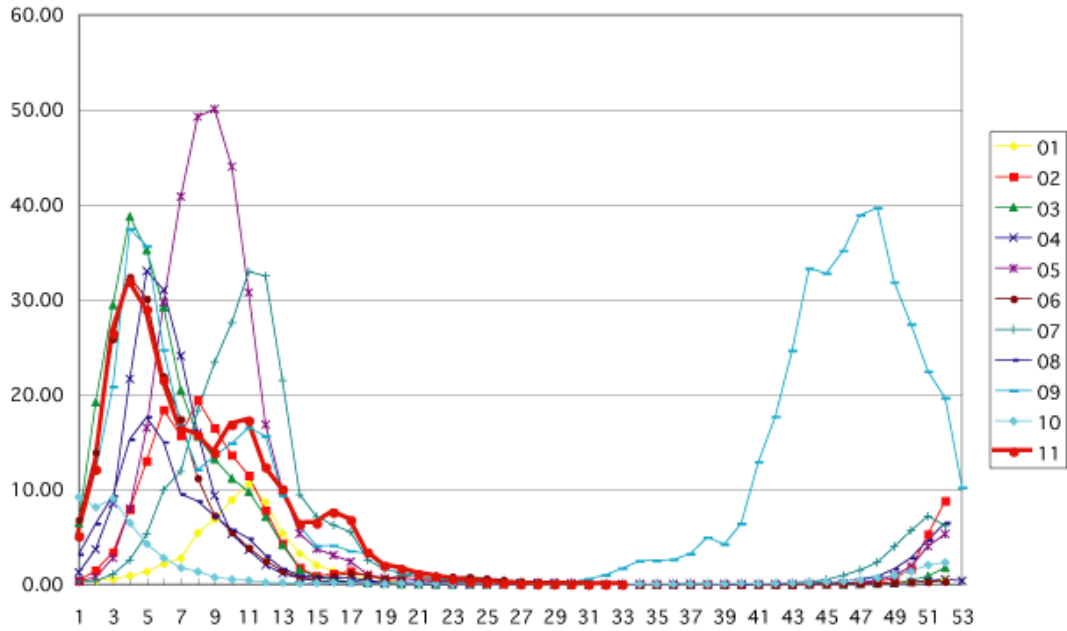
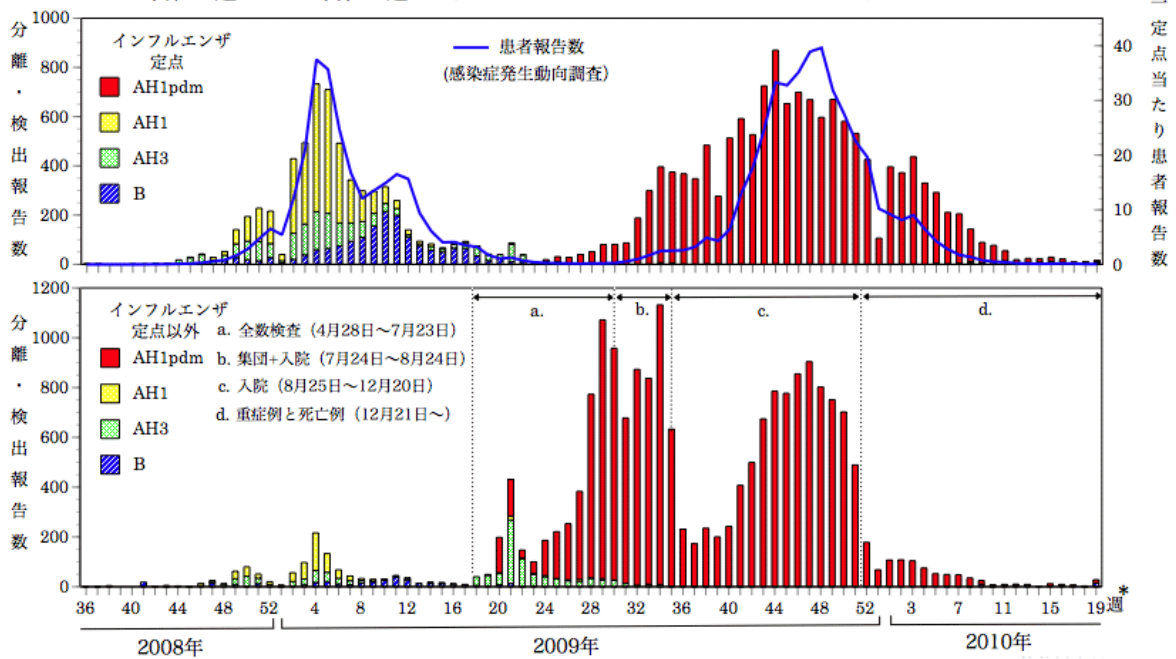


Influenza cases reported per sentinel weekly [定点当たり報告数]



2008年第36週～2010年第19週 (病原微生物検出情報：2010年8月24日現在報告数)



週別インフルエンザウイルス分離・検出報告数、2010年第36週～2011年第19週
 (病原微生物検出情報：2011年5月19日現在報告数)

