

図 1

インフルエンザ定点あたり患者報告数の推移(2009～2010年)

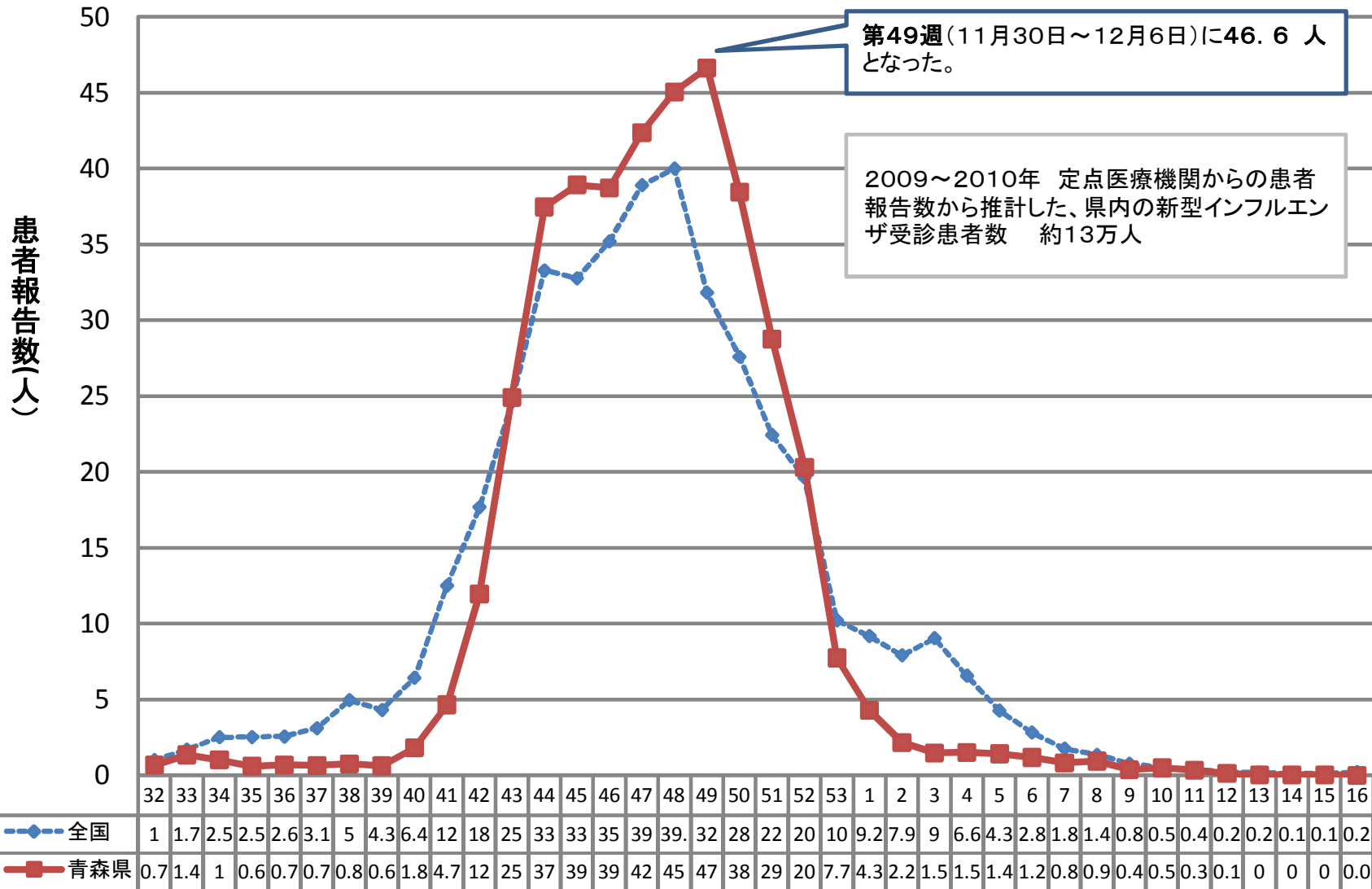


図 2

インフルエンザ定点あたり患者報告数の推移(本県、シーズン別)

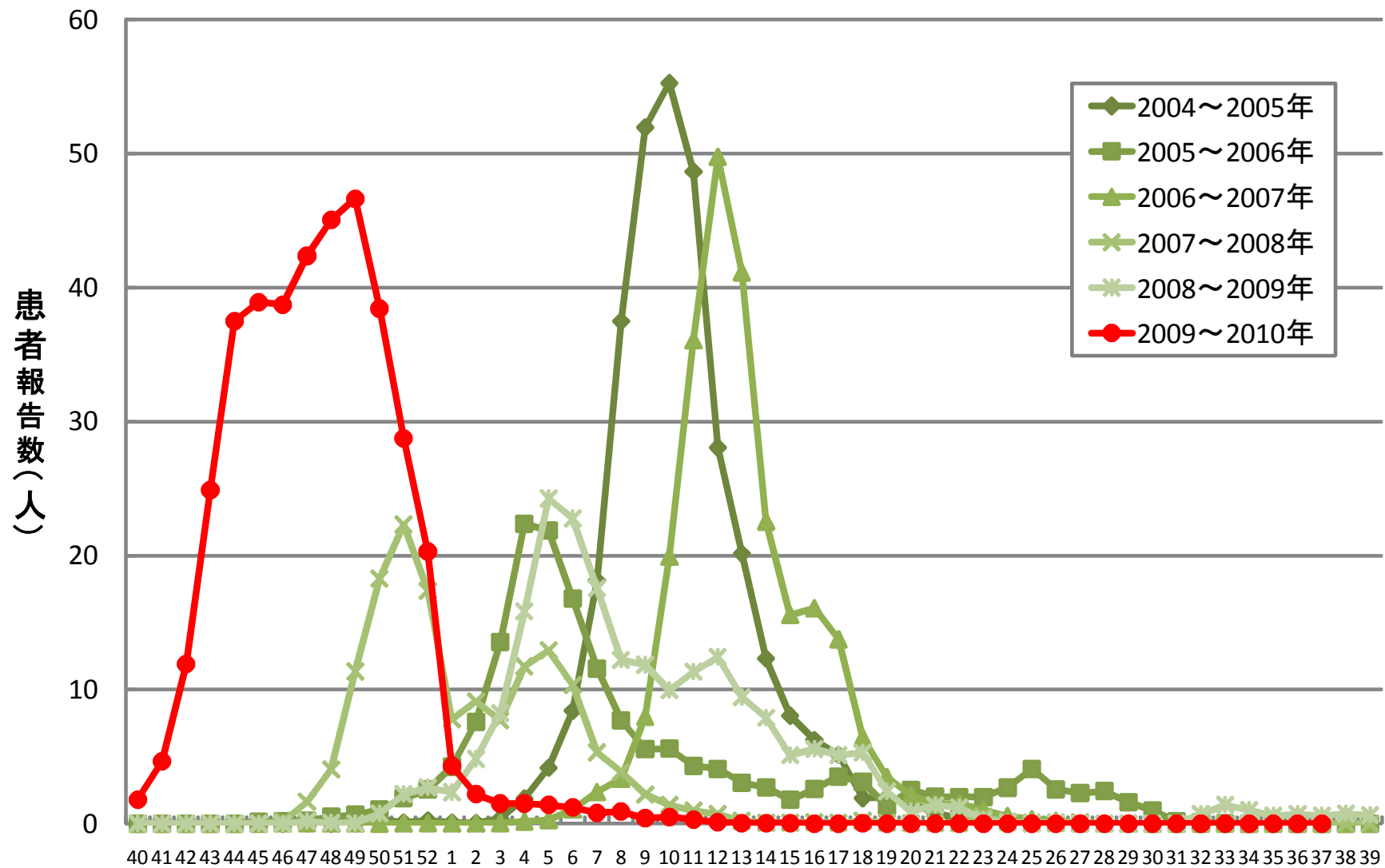
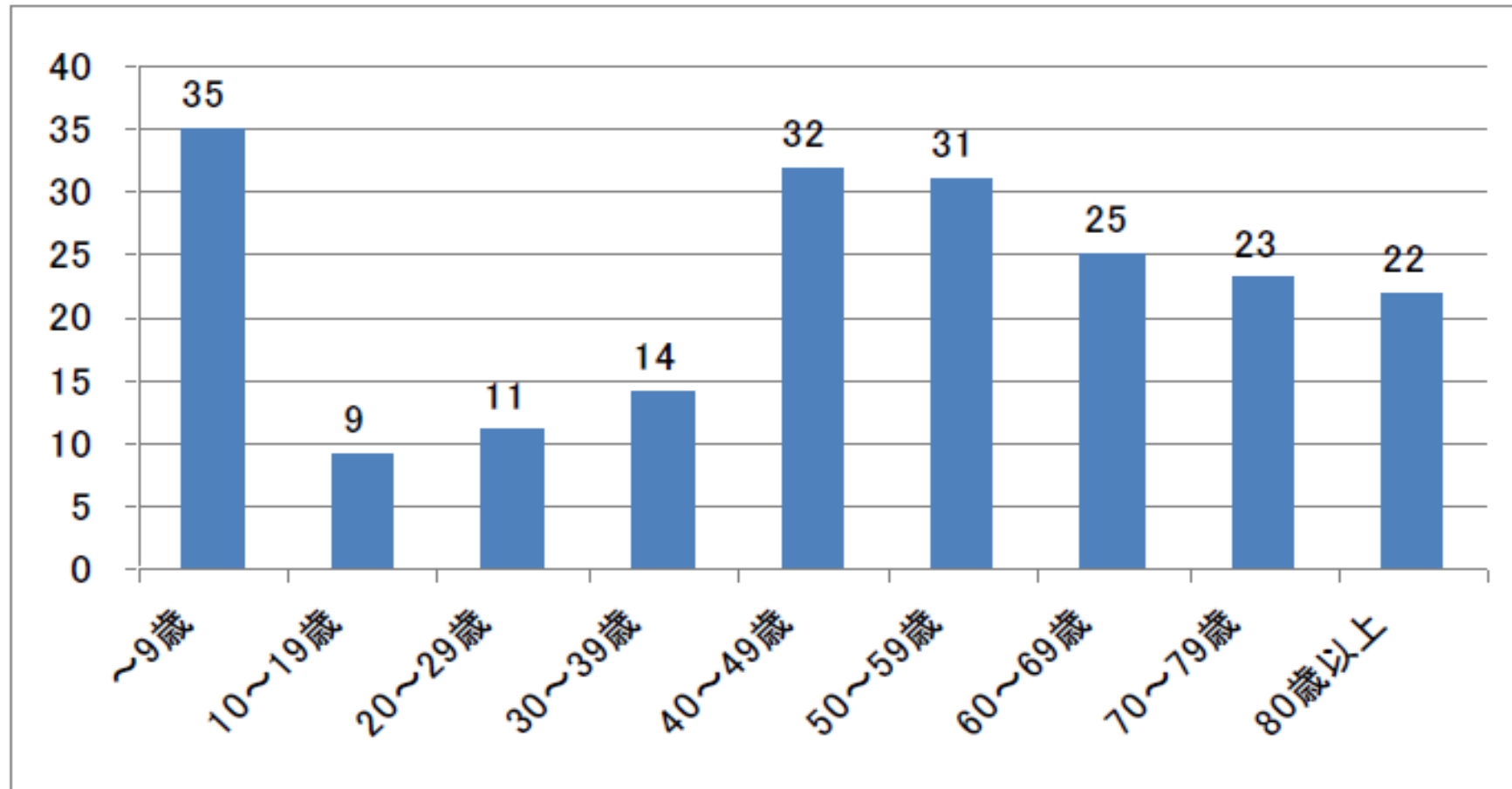


図 3

新型インフルエンザによる死亡者(202名)の年齢別内訳(全国)



(参考) 季節性インフルエンザの死亡者数(※)

H20.1.1-12.31(過去5年で最も少ない) 272人

H17.1.1-12.31(過去5年で最も多い) 1,818人

※ 人口動態調査において、死因分類別にみた、インフルエンザによる死亡数。

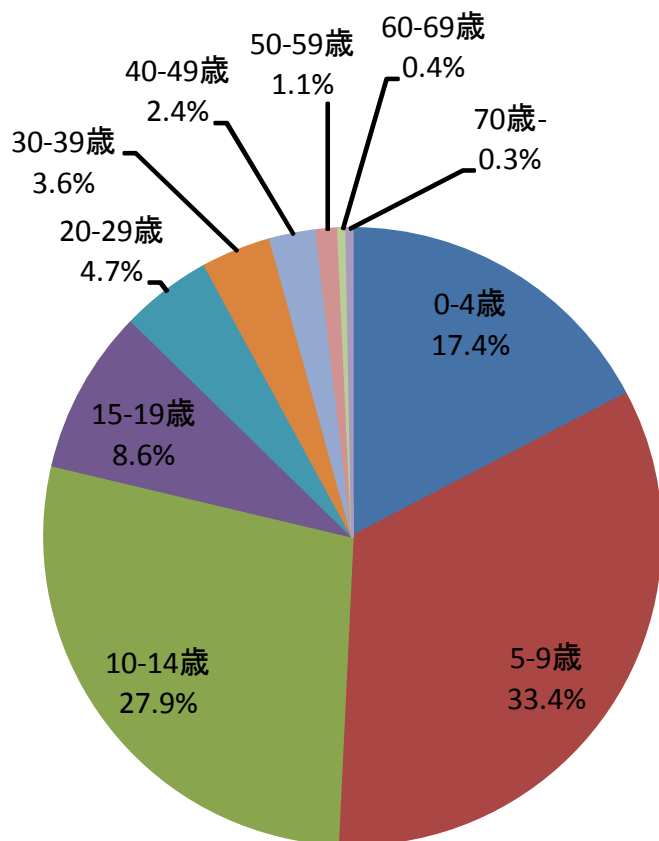
表 1

## 年齢別階級人口に占める推計受診患者数の割合

年齢階級	青森県(人、%)			全国(万人、%)		
	推定受診患者数	人口	人口に占める割合	推定受診患者数	人口	人口に占める割合
0-4歳	22,564	51,000	44.2	229	539	42.5
5-9歳	43,441	60,000	72.4	520	572	90.9
10-14歳	36,288	68,000	53.4	476	597	79.7
15-19歳	11,220	70,000	16.0	280	609	46.0
20-29歳	6,166	126,000	4.9	219	1,455	15.1
30-39歳	4,709	168,000	2.8	155	1,838	8.4
40-49歳	3,173	174,000	1.8	100	1,629	6.1
50-59歳	1,477	210,000	0.7	47	1,713	2.7
60-69歳	569	194,000	0.3	17	1,753	1.0
70歳-	394	259,000	0.2	15	2,049	0.7
総計	130,000	1,380,000	9.4	2,077	12,755	16.3
0~19歳	113,512	249,000	45.6	1,505	2,317	65.0

図 4

患者報告数の年齢群別割合  
(青森県)



患者報告数の年齢群別割合  
(全国)

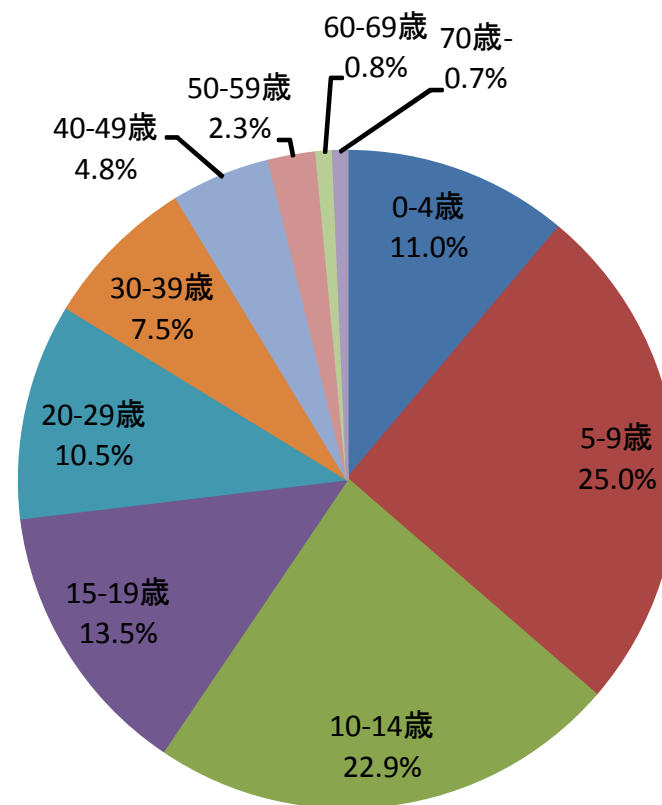


図 5

患者報告数の年次別・年齢別割合(青森県)

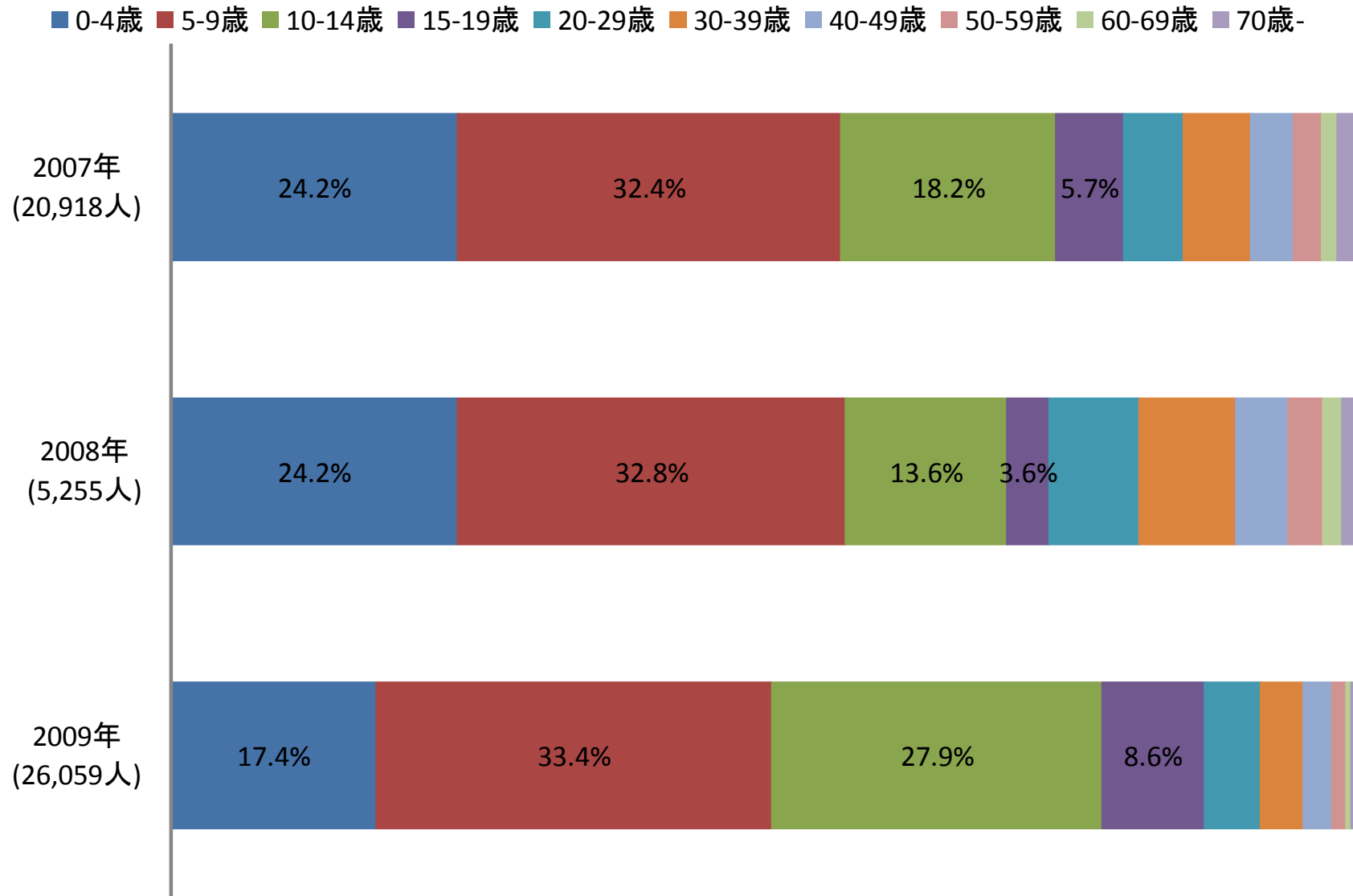
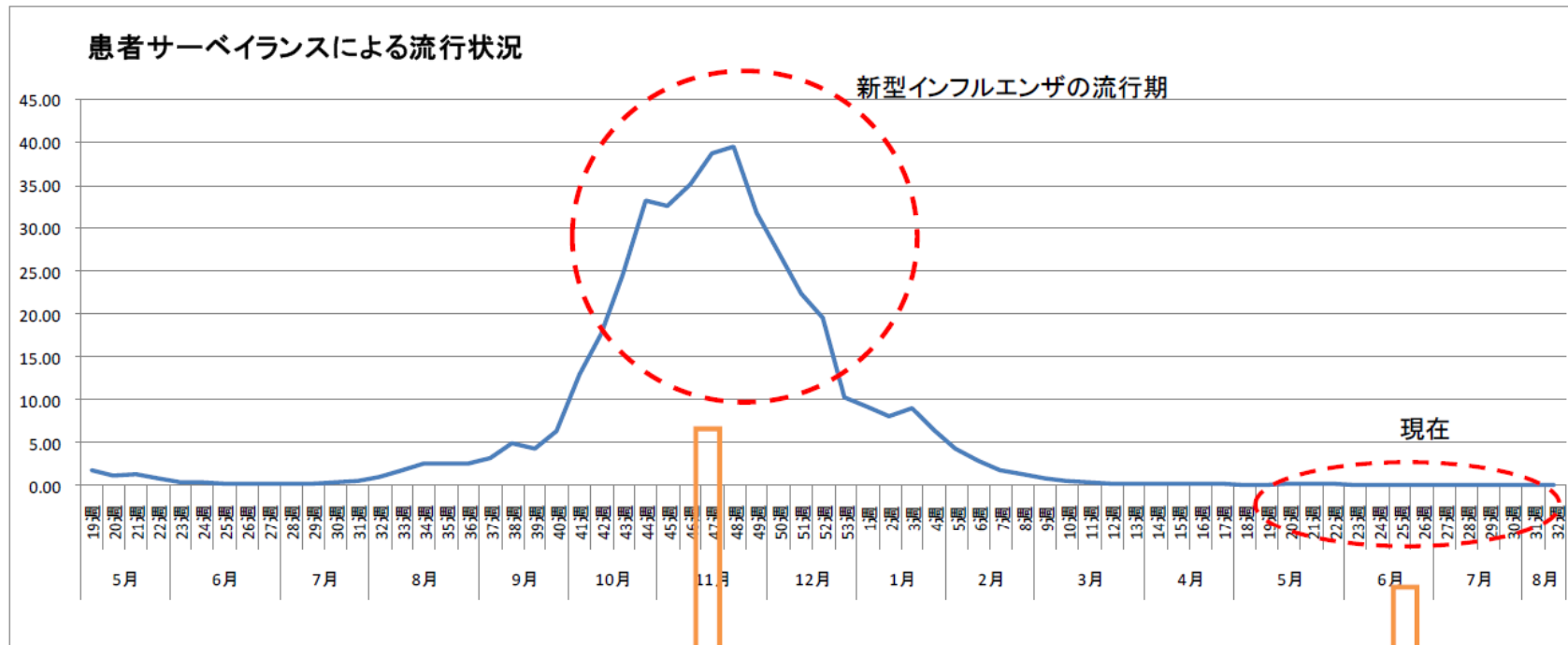


図 6

# インフルエンザウイルスの型別状況(全国)



流行期のウイルスの型別状況

2009年		10月		11月					12月			
		41週	42週	43週	44週	45週	46週	47週	48週	49週	50週	51週
新型	A(H1)pdm	995	1,026	1,399	1,655	1,430	1,553	1,572	1,399	1,421	1,282	1,021
季節性	A(H1)	0	0	0	0	0	0	0	0	0	0	0
	A(H3)	2	0	0	1	0	0	0	0	0	0	0
	B	0	0	0	0	0	0	1	0	0	1	0

季節性インフルエンザウイルスはほとんど検出されず

現在のウイルスの型別状況

2010年		6月					7月			8月			
		21週	22週	23週	24週	25週	26週	27週	28週	29週	30週	31週	32週
新型	A(H1)pdm	13	5	9	5	1	6	9	5	3	2	7	5
季節性	A(H1)	0	0	0	0	0	0	0	0	0	0	0	0
	A(H3)	3	2	0	6	1	0	2	6	5	2	14	1
	B	8	4	4	0	2	2	0	2	3	2	0	1

新型インフルエンザと季節性インフルエンザ(H3、B)のウイルスが混在

表 2

青森県における新型インフルエンザ（A／H1N1）ワクチンの接種状況  
（平成22年3月31日現在）

（単位：人、％）

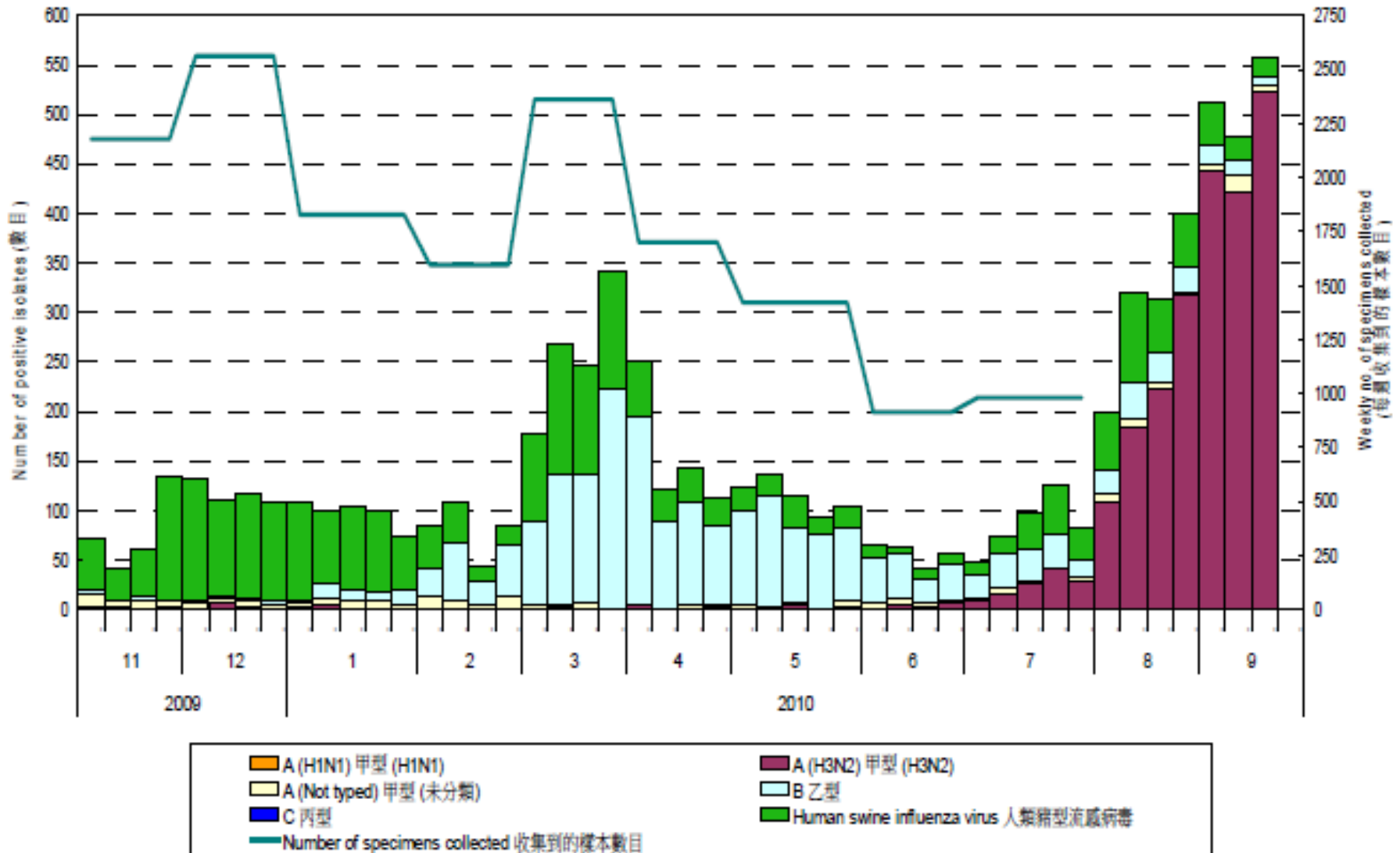
対象区分	対象者数	接種者数	接種率
妊婦	8,000	5,708	71.4
1歳未満児の保護者等	20,000	5,026	25.1
1歳～小学校3年生	96,000	43,058	44.9
小学校4年生～6年生	40,000	11,896	29.7
中・高校生	88,000	19,744	22.4
65歳以上	352,000	103,850	29.5
1歳未満児	10,000	427	4.3
上記以外の者（19～64歳）	766,000	85,371	11.1
合 計	1,380,000	275,080	19.9

注）医療従事者、基礎疾患を有する者は、それぞれの区分に含む

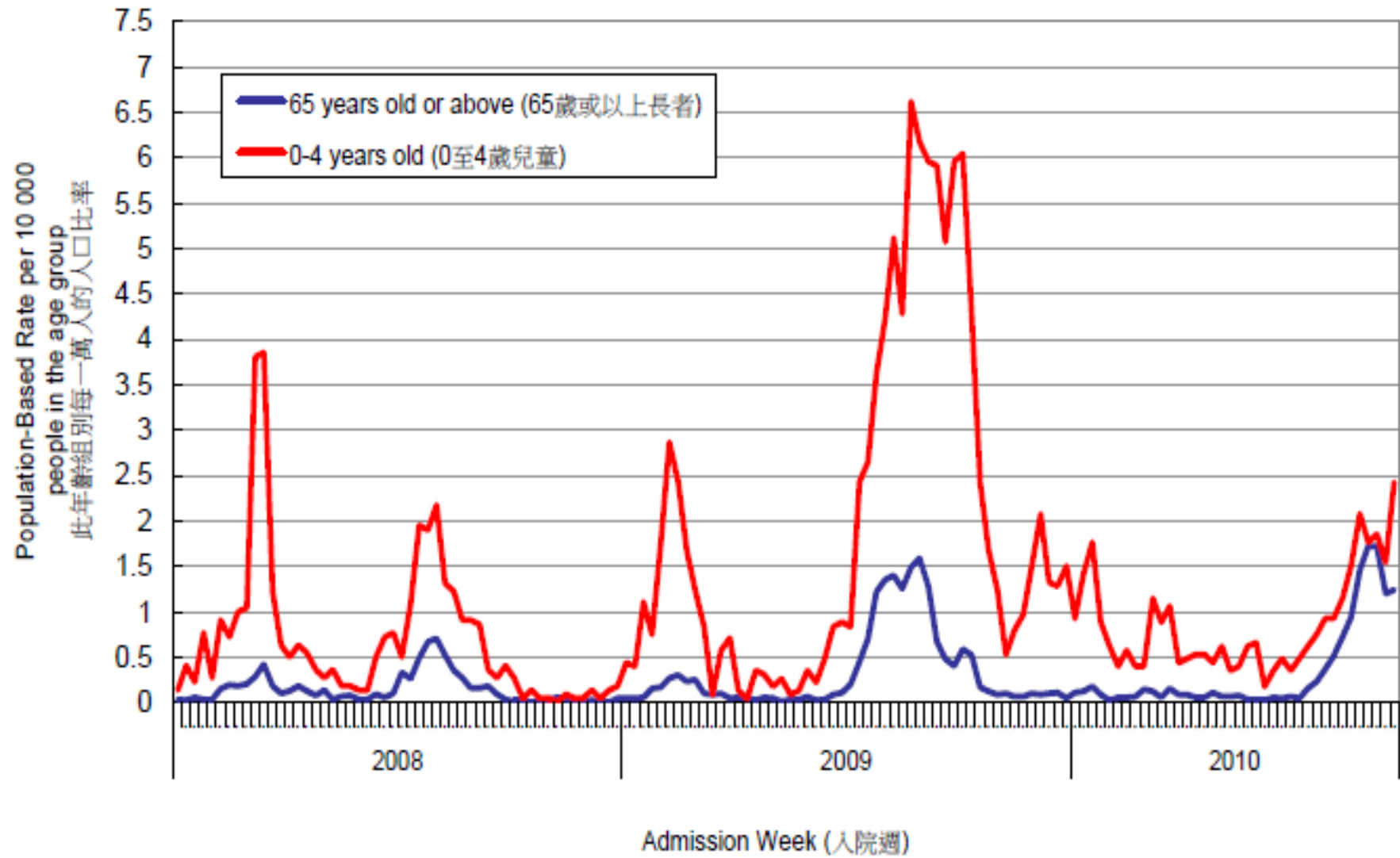


図 7

香港におけるインフルエンザウイルスの検出状況の推移



香港におけるインフルエンザによる入院率の推移



ニュージーランドにおけるインフルエンザによる受診率の推移

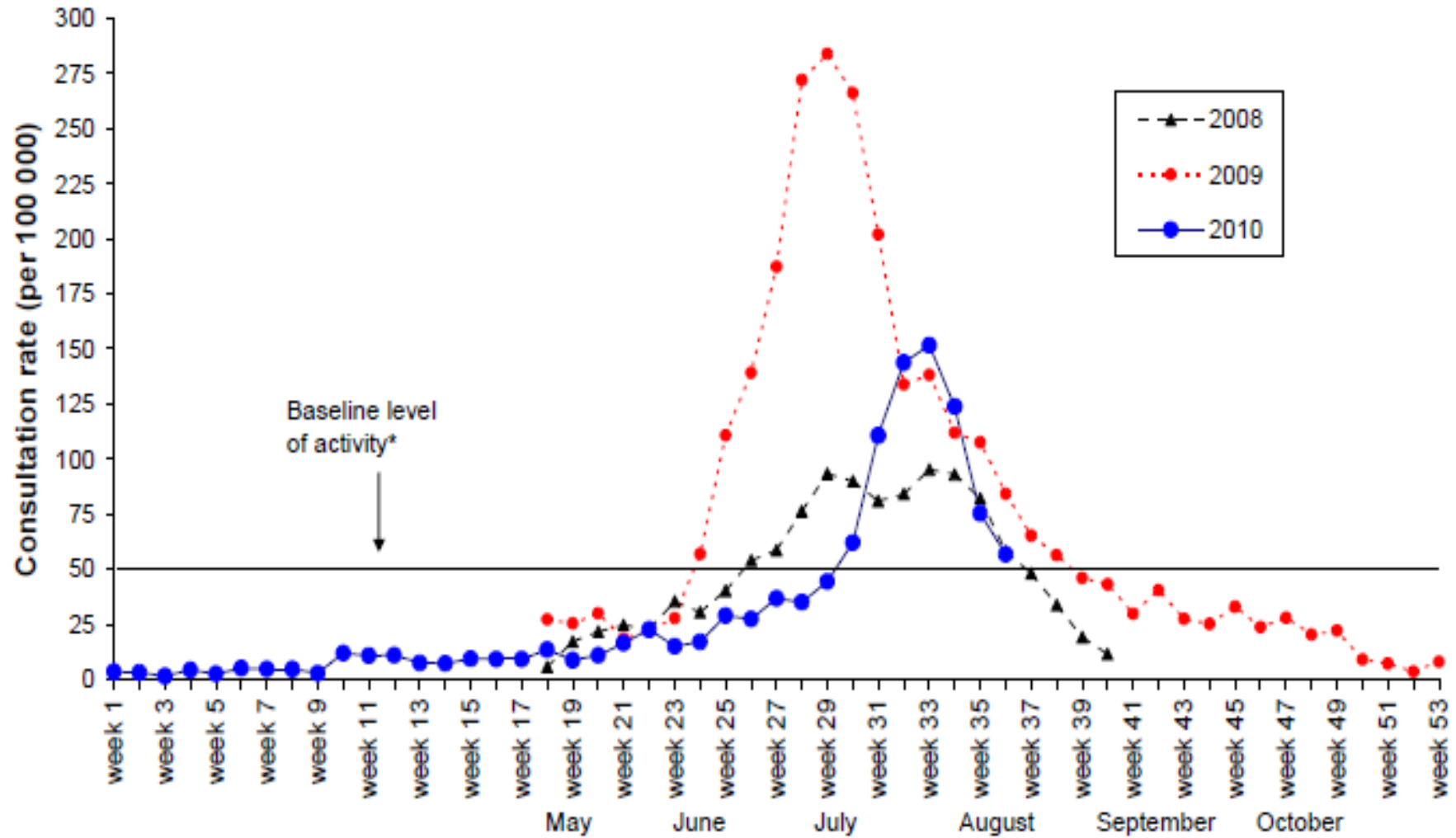


図 10

圏域別インフルエンザ定点あたり患者報告数の推移(2009～2010年)

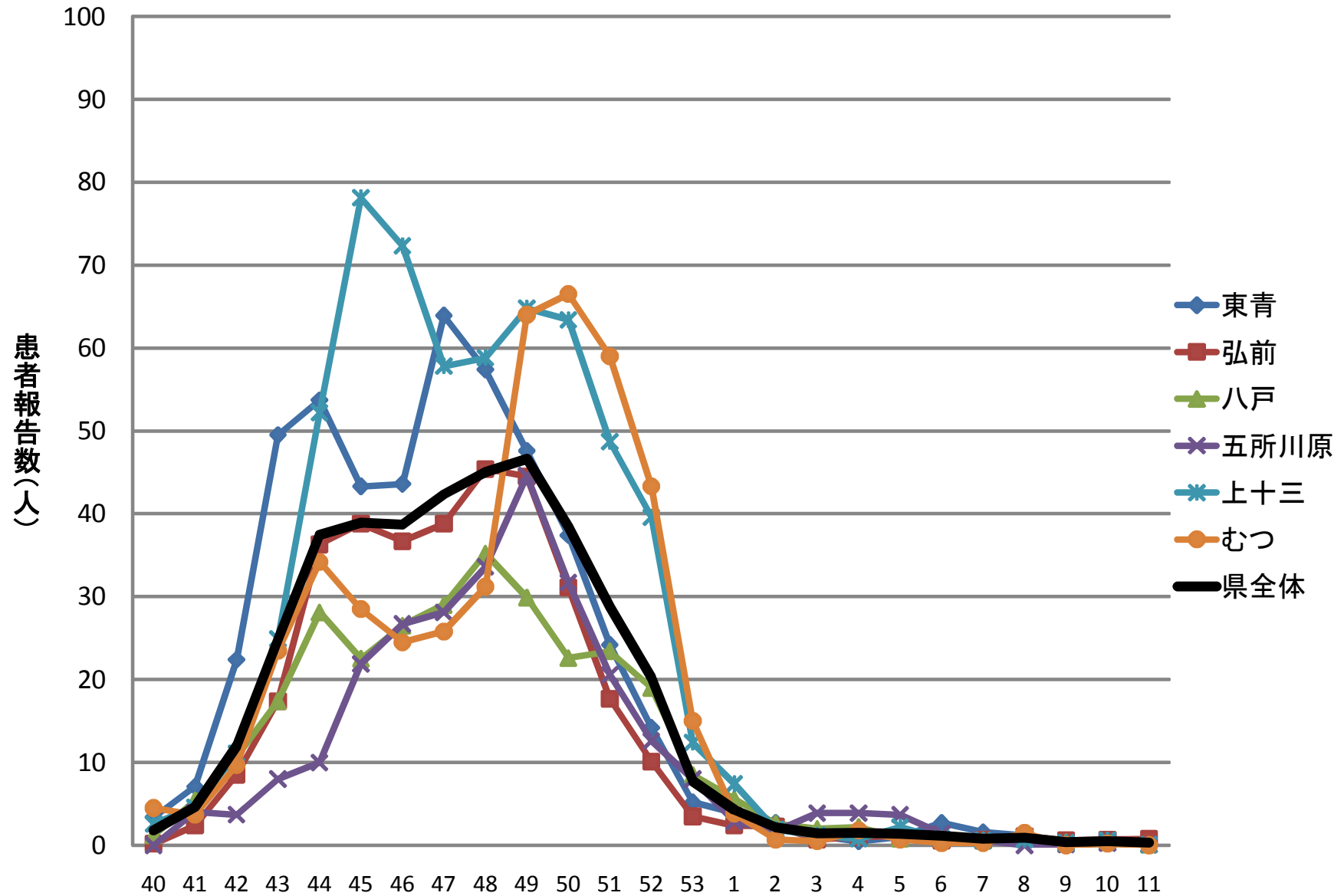


図 11

圏域別インフルエンザ定点あたり患者報告数の推移(2004～2005年)

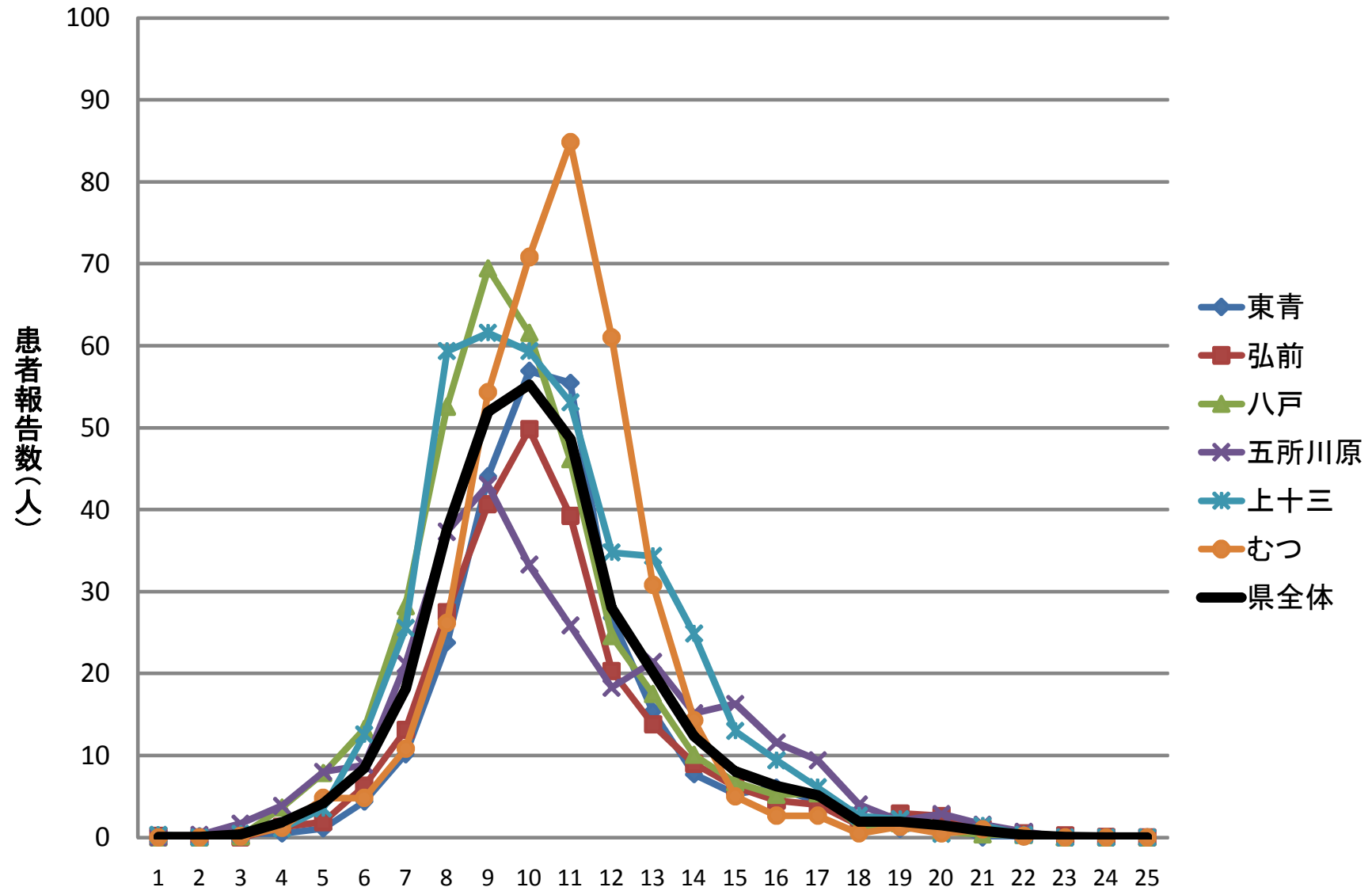


図 12

圏域別インフルエンザ定点あたり患者報告数の推移(2006～2007年)

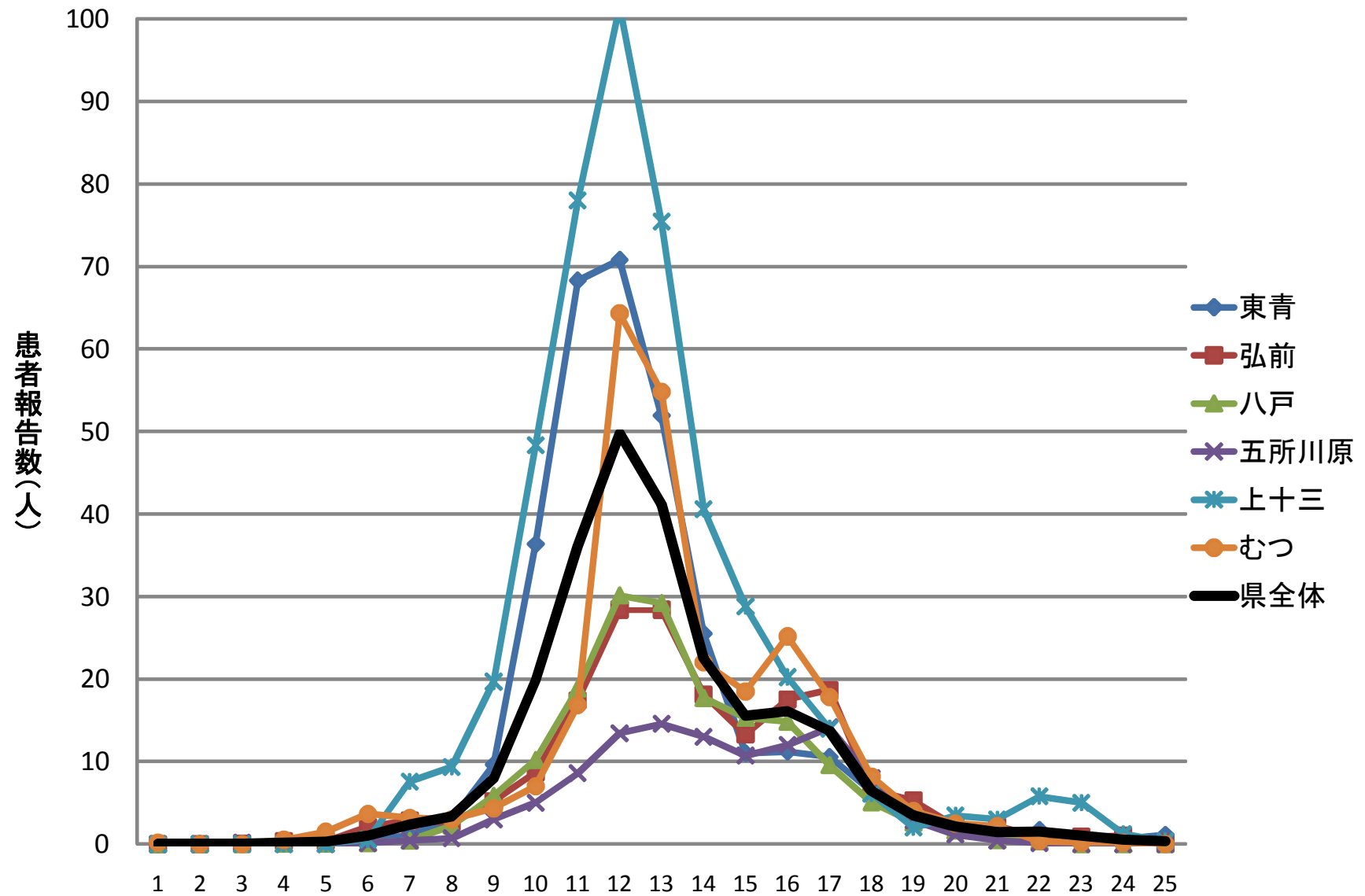


図 13

### 学校における臨時休業(休校)の措置校数割合の推移

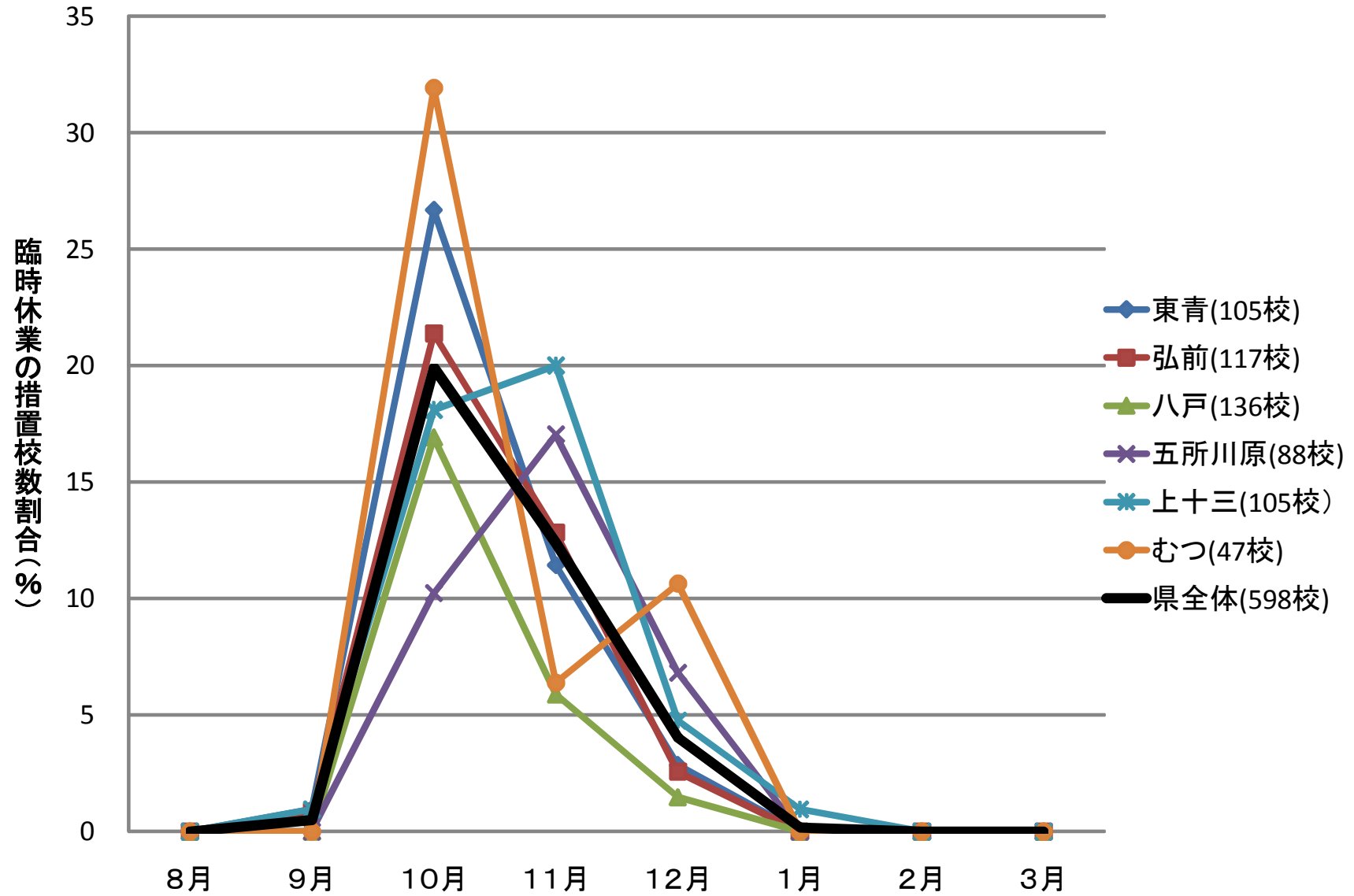


図 14

学校における臨時休業(休校以外)の措置校数割合の推移

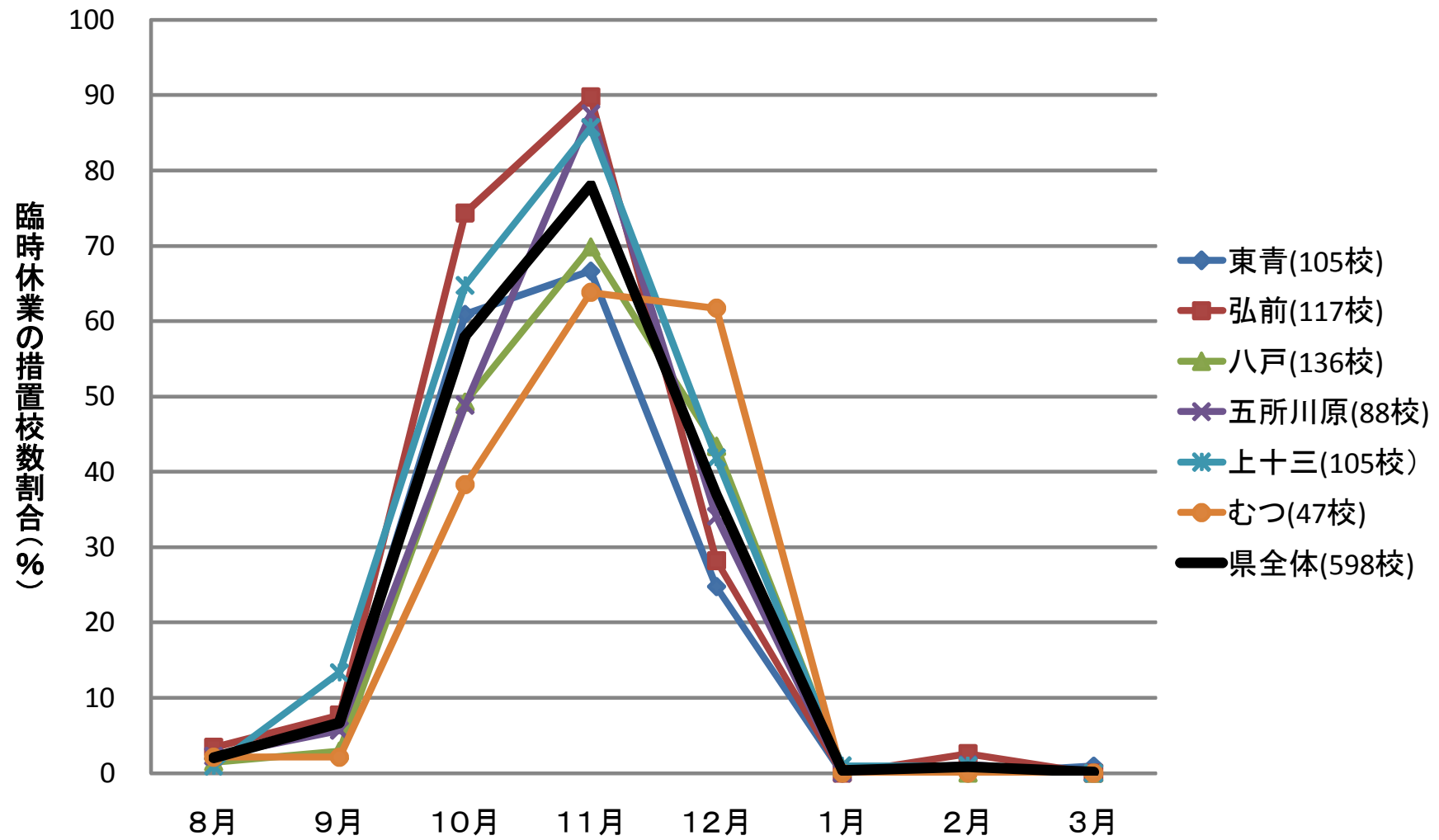




図 15

臨時休業措置を行った学校における罹患者数の推移

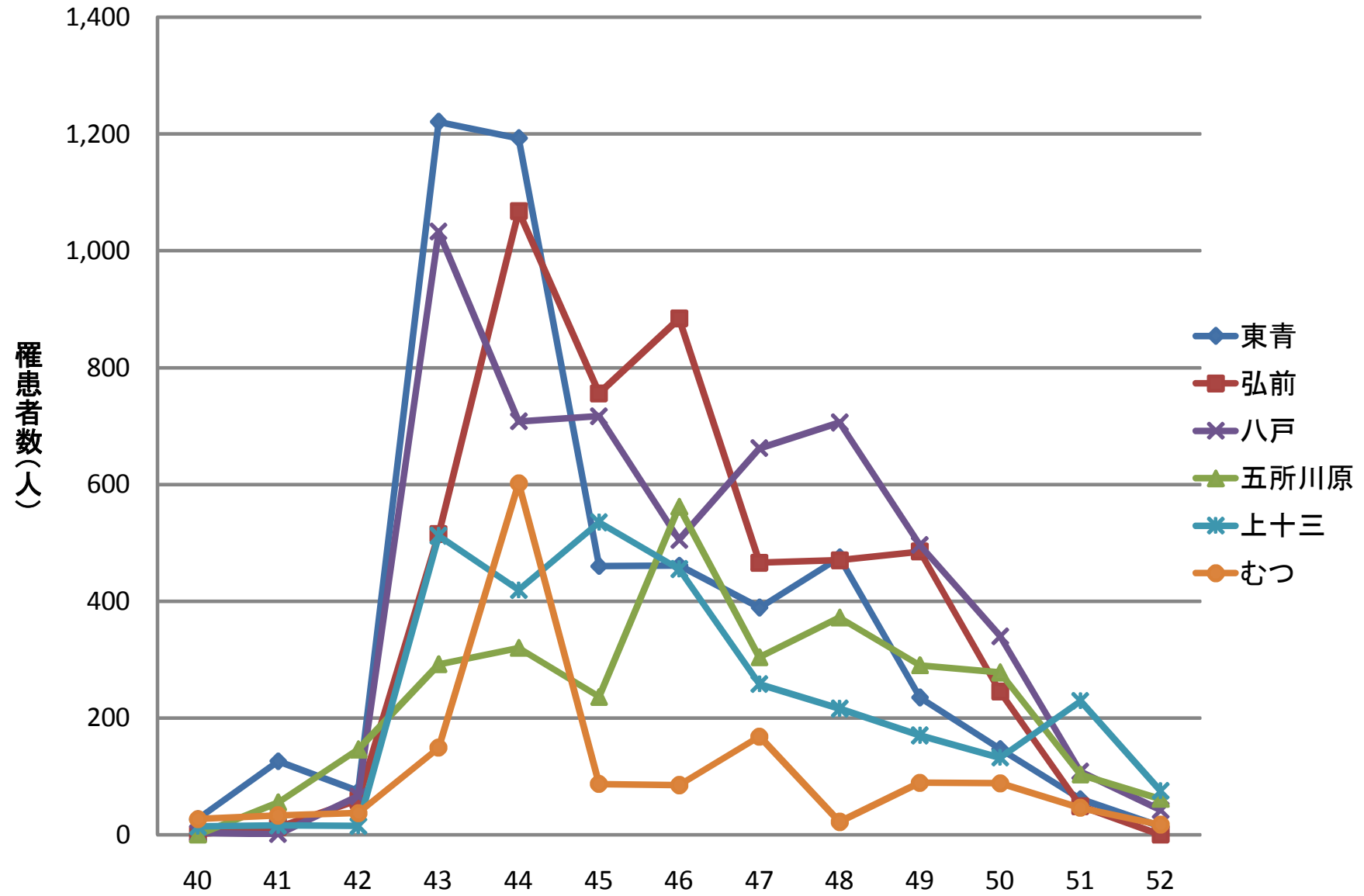


図 16

臨時休業措置を行った学校における罹患率の推移

