

がん検診の初回受診者割合について

出典：平成26年度地域保健・健康増進事業報告

◇平成27年度のがん対策推進協議会で委員から青森県は、受診率は全国より高いが、受診者が固定化しており、初回受診者が少ないのではないかという意見があった。

◆委員の意見に対する対応
地域保健・健康増進報告によりがん検診毎の初回検診受診者割合を取りまとめたものである。

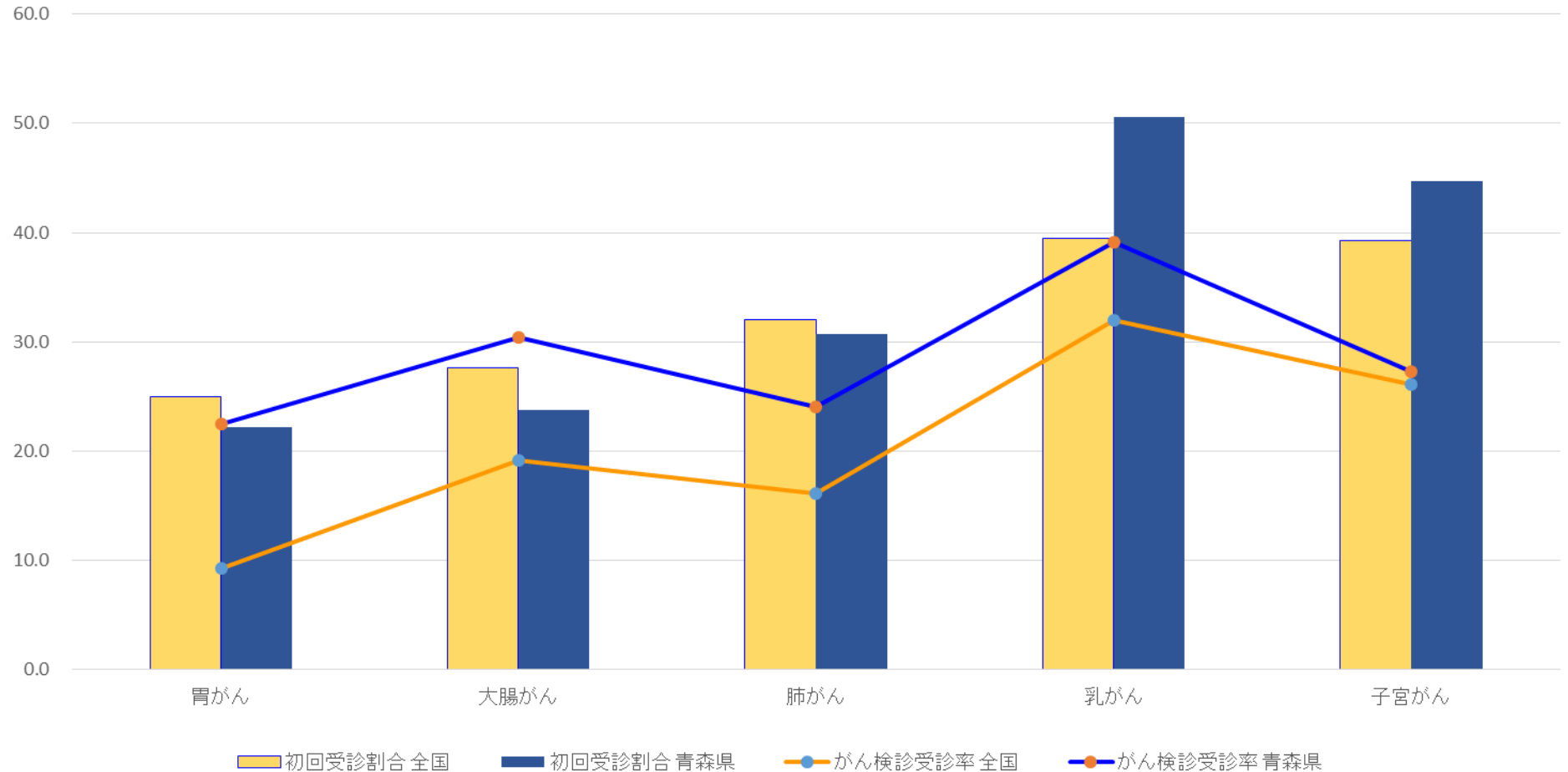
<初回受診者、非初回受診者の定義>

がん検診種別	初回受診者	非初回受診者
胃がん検診	過去3年間の受診歴がない者	過去3年間に受診歴のある者
大腸がん検診		
乳がん検診		
子宮頸がん検診		
肺がん検診	前年度の受診歴がない者	前年度に受診歴のある者

<初回受診者受診率割合概要>

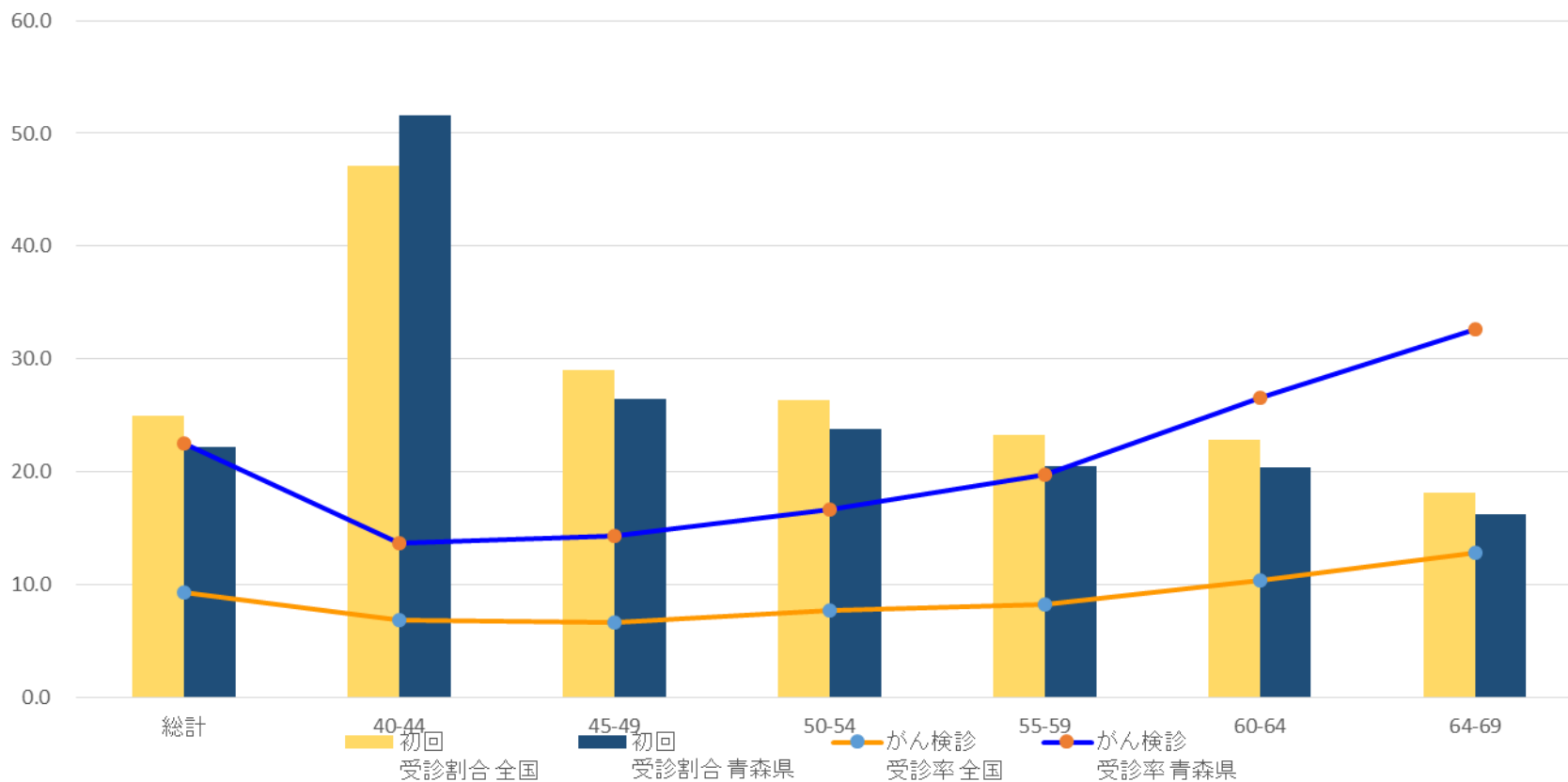
がん検診種別	全年齢	年齢階級別
胃がん	全国より2.8ポイント 下回っている	40～44歳は全国を上回り 他は下回っている
大腸がん	全国より3.8ポイント 下回っている	40～44歳は全国を上回り 他は下回っている
肺がん	全国より1.3ポイント 下回っている	40～44歳は全国を上回り 他は全国並
乳がん	全国より11.1ポイント 上回っている	全年齢階級とも全国を上 回っている
子宮がん	全国より5.4ポイント 上回っている	全年齢階級とも全国を上 回っている

がん検診の初回受診者割合



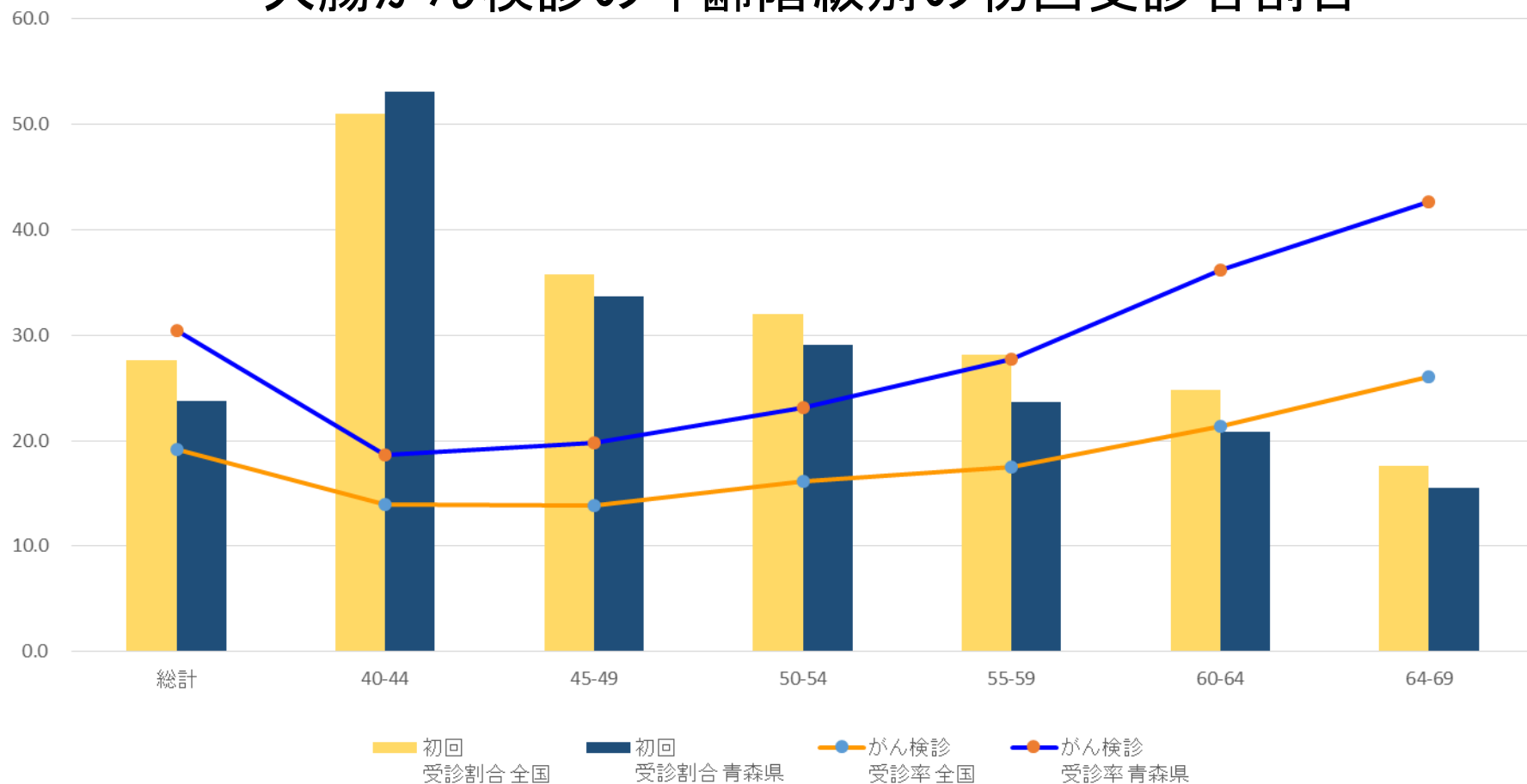
		胃がん	大腸がん	肺がん	乳がん	子宮がん
がん検診受診率	全国	9.3	19.2	16.1	32.0	26.1
	青森県	22.5	30.4	24.1	39.1	27.3
初回受診割合	全国	25.0	27.6	32.0	39.5	39.3
	青森県	22.2	23.8	30.7	50.6	44.7

胃がん検診の年齢階級別の初回受診者割合



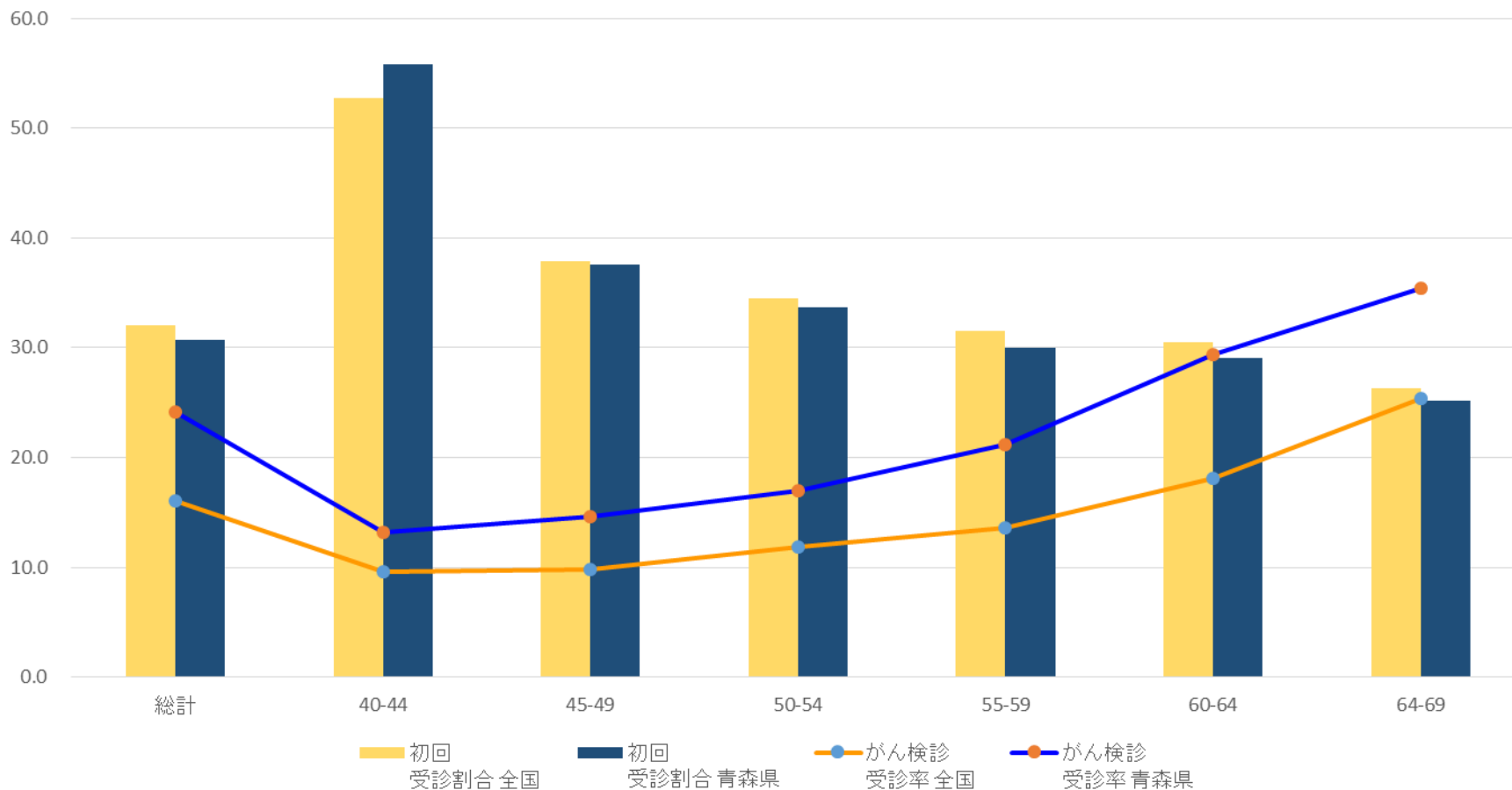
胃がん		総計	40-44	45-49	50-54	55-59	60-64	64-69
がん検診 受診率	全国	9.3	6.8	6.6	7.7	8.2	10.4	12.8
	青森県	22.5	13.7	14.3	16.6	19.7	26.6	32.6
初回 受診割合	全国	25.0	47.1	29.0	26.3	23.2	22.8	18.1
	青森県	22.2	51.6	26.5	23.8	20.5	20.4	16.2

大腸がん検診の年齢階級別の初回受診者割合



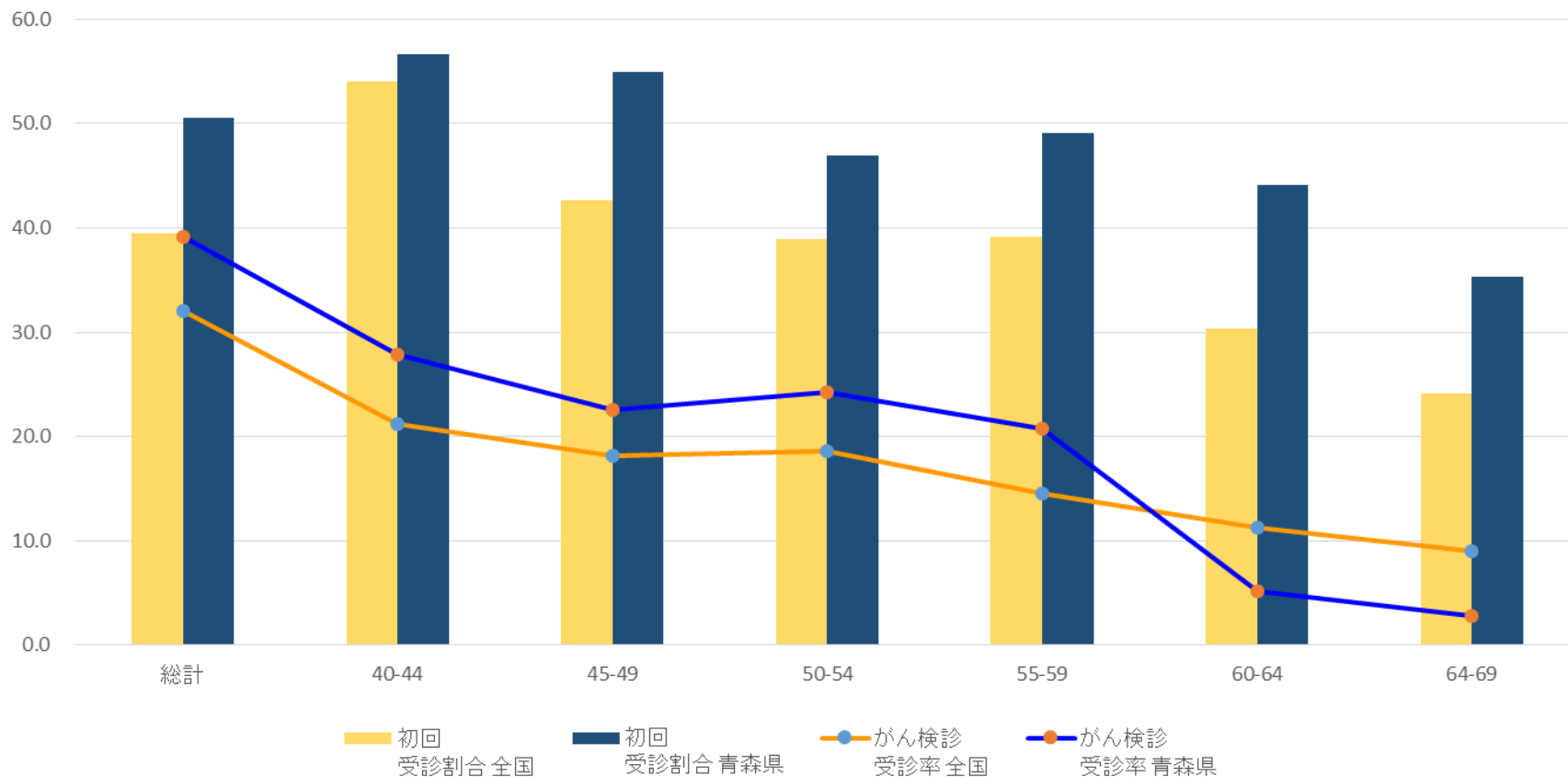
大腸がん		総計	40-44	45-49	50-54	55-59	60-64	64-69
がん検診受診率	全国	19.2	14.0	13.9	16.2	17.5	21.4	26.1
	青森県	30.4	18.7	19.8	23.1	27.7	36.2	42.7
初回受診割合	全国	27.6	51.0	35.8	32.0	28.2	24.8	17.6
	青森県	23.8	53.1	33.7	29.1	23.7	20.8	15.5

肺がん検診の年齢階級別の初回受診者割合



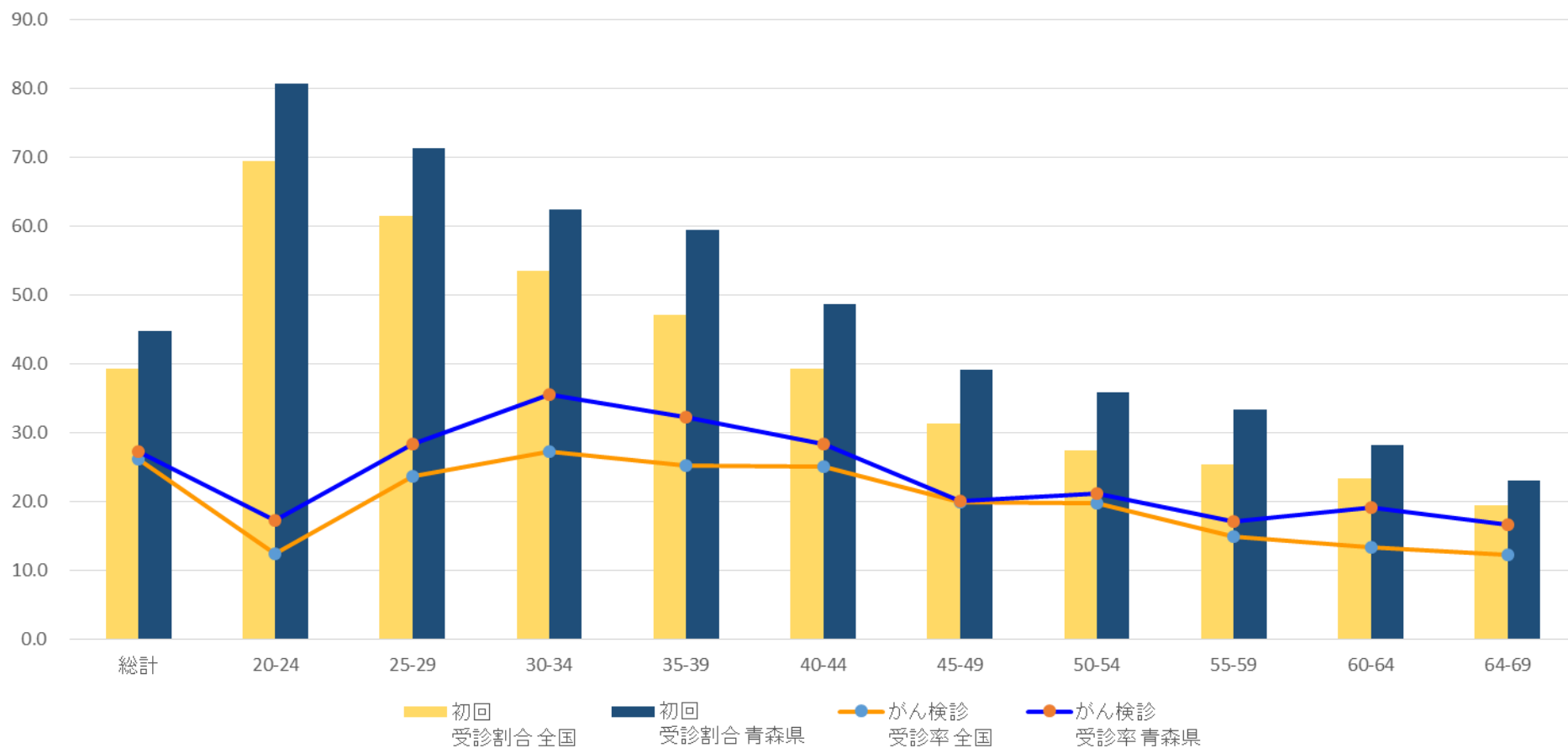
肺がん		総計	40-44	45-49	50-54	55-59	60-64	64-69
がん検診 受診率	全国	16.1	9.6	9.8	11.8	13.6	18.1	25.4
	青森県	24.1	13.2	14.6	17.0	21.2	29.4	35.4
初回 受診割合	全国	32.0	52.8	37.9	34.5	31.5	30.5	26.3
	青森県	30.7	55.8	37.6	33.7	30.0	29.1	25.2

乳がん検診の年齢階級別の初回受診者割合



乳がん		総計	40-44	45-49	50-54	55-59	60-64	64-69
がん検診 受診率	全国	32.0	21.2	18.1	18.6	14.5	11.3	9.0
	青森県	39.1	27.9	22.6	24.2	20.8	5.2	2.8
初回 受診割合	全国	39.5	54.0	42.7	38.9	39.2	30.3	24.1
	青森県	50.6	56.7	55.0	46.9	49.1	44.1	35.3

子宮頸がん検診の年齢階級別の初回受診者割合



子宮がん		総計	20-24	25-29	30-34	35-39	40-44	45-49	50-54	55-59	60-64	64-69
がん検診 受診率	全国	26.1	12.4	23.6	27.3	25.3	25.1	19.9	19.7	14.9	13.4	12.3
	青森県	27.3	17.2	28.4	35.6	32.2	28.4	20.1	21.1	17.1	19.2	16.7
初回 受診割合	全国	39.3	69.5	61.5	53.6	47.1	39.3	31.3	27.5	25.4	23.3	19.4
	青森県	44.7	80.8	71.4	62.5	59.4	48.7	39.2	35.9	33.3	28.2	23.1