

I 第46週の発生動向 (2013/11/11~2013/11/17)

1. インフルエンザについては、弘前保健所管内から1人報告があり、迅速診断キットによる型別はA型でした。
2. RSウイルスについては、患者報告数が前週の28人から72人に急増しています。
3. 感染性胃腸炎、水痘については、患者報告数が前週より増加しています。

II 第46週五類感染症定点把握

青森県内の保健所管内、定点(医療機関)数、警報・注意報については青森県感染症発生動向調査 TOP ページをご覧ください。

疾患名	東地方+青森市		弘前		八戸		五所川原		上十三		むつ		青森県計		増減数	東地方(再掲)		青森市(再掲)	
	数	人/定点	数	人/定点	数	人/定点	数	人/定点	数	人/定点	数	人/定点	数	人/定点		数	人/定点	数	人/定点
小児科 +内科 (85) インフルエンザ			1	0.1									1	0.0	0				
小児科 (74) RSウイルス感染症	21	2.6	15	1.7	9	1.0	10	2.0	13	2.2	4	1.0	72	1.8	44			21	2.6
(75) 咽頭結膜熱	18	2.3	2	0.2			1	0.2	1	0.2	1	0.3	23	0.6	8			18	2.3
(76) A群溶血性レンサ球菌咽頭炎	4	0.5	4	0.4	9	1.0	4	0.8	7	1.2	3	0.8	31	0.8	9			4	0.5
(77) 感染性胃腸炎	14	1.8	30	3.3	2	0.2	2	0.4	7	1.2	9	2.3	64	1.6	12			14	1.8
(78) 水痘	10	1.3	22	2.4	20	2.2	1	0.2	13	2.2	7	1.8	73	1.8	14			10	1.3
(79) 手足口病	5	0.6	3	0.3					2	0.3			10	0.2	3			5	0.6
(80) 伝染性紅斑					1	0.1							1	0.0	0				
(81) 突発性発しん	5	0.6	7	0.8	1	0.1			4	0.7	1	0.3	18	0.4	6			5	0.6
(82) 百日咳															0				
(83) ヘルパンギーナ	3	0.4											3	0.1	1			3	0.4
(84) 流行性耳下腺炎			3	0.3	1	0.1			1	0.2	7	1.8	12	0.3	-5				
眼科 (86) 急性出血性結膜炎															0				
(87) 流行性角結膜炎	2	1.0	1	0.3	1	0.5							4	0.4	1			2	1.0
基幹 (92) クラミジア肺炎															0				
(93) 細菌性髄膜炎															0				
(95) マイコプラズマ肺炎					3	3.0							5	5.0	5				
(96) 無菌性髄膜炎															0				
(101) 感染性胃腸炎(ロタウイルス)															0				

は警報 は注意報。「空欄」:患者発生無し。

III 全数把握疾患(掲載数は最新情報)

- (10) 結核(二類全数把握疾患):弘前1人、八戸4人、五所川原2人、上十三1人(2013年計:273人)
- (17) 腸管出血性大腸菌感染症(三類全数把握疾患):八戸1人(2013年計:60人)
- (64) 急性脳炎(五類全数把握疾患):八戸1人(2013年計:3人)

IV 病原体検出情報

検出情報は、ありませんでした。

感染症の窓

インフルエンザ

(五類定点把握疾患)

インフルエンザは、国内では例年12月~3月頃に流行します。2012~2013年は、全国、県内共に12月から流行が始まり、1~2月にピークが見られました(図)。

一般的に、インフルエンザは、普通の風邪症状に加えて発熱、頭痛、関節痛、筋肉痛等全身症状が見られます。小児ではまれに急性脳症、高齢者、免疫力低下者では肺炎を伴う等、重症になることがあります。

予防対策としては、流行前のワクチン接種、咳エチケット、外出後の手洗い、室内の適度な湿度の保持、十分な休養とバランスのとれた栄養摂取、人混みや繁華街への外出を控えることが挙げられます。

ワクチンは、感染後の発症、重症化防止に有効です。接種から効果発現までには2週間程度かかることから、流行期前の早めの接種が重要です。(参考:厚労省「インフルエンザQ&A」)

県のホームページでは詳しい情報を掲載しています。

(http://www.pref.aomori.lg.jp/welfare/health/seasonal_flu.html)

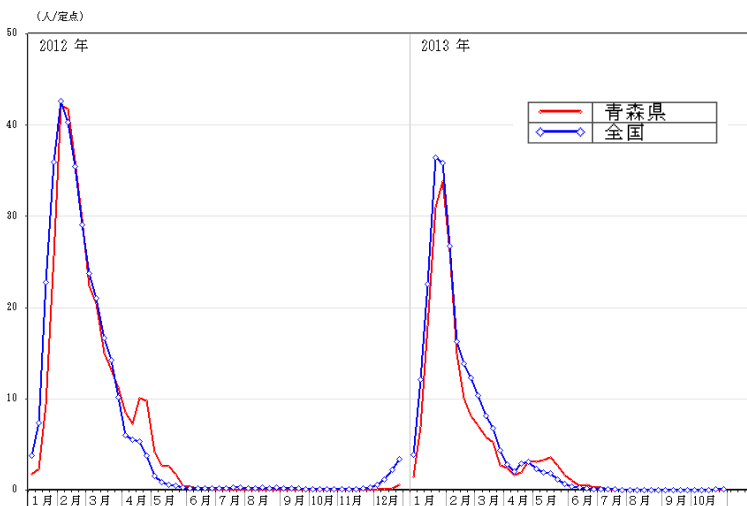


図 国内・県内の発生状況 (2012~2013年第44週)

V 保健所管内別全数把握疾患発生状況 2013年第31週～第46週

週	期間	東地方+青森市	弘前	八戸	五所川原	上十三	むつ
31	H25.7.29 ~ H25.8.4		腸管出血性大腸菌感染症1人	腸管出血性大腸菌感染症1人	腸管出血性大腸菌感染症1人		
32	H25.8.5 ~ H25.8.11						
33	H25.8.12 ~ H25.8.18		腸管出血性大腸菌感染症1人				
34	H25.8.19 ~ H25.8.25		レジオネラ症1人	腸管出血性大腸菌感染症2人			
35	H25.8.26 ~ H25.9.1	腸管出血性大腸菌感染症2人	腸管出血性大腸菌感染症1人 侵袭性インフルエンザ菌感染症1人	腸管出血性大腸菌感染症1人	E型肝炎1人		
36	H25.9.2 ~ H25.9.8		劇症型溶血性レンサ球菌感染症1人			アメーバ赤痢1人	
37	H25.9.9 ~ H25.9.15	梅毒1人	腸管出血性大腸菌感染症1人 アメーバ赤痢1人	腸管出血性大腸菌感染症3人			腸管出血性大腸菌感染症1人
38	H25.9.16 ~ H25.9.22		梅毒1人 侵袭性インフルエンザ菌感染症1人	腸管出血性大腸菌感染症4人			腸管出血性大腸菌感染症1人
39	H25.9.23 ~ H25.9.29		腸管出血性大腸菌感染症2人	腸管出血性大腸菌感染症1人			
40	H25.9.30 ~ H25.10.6					腸管出血性大腸菌感染症1人	
41	H25.10.7 ~ H25.10.13			レジオネラ症2人		腸管出血性大腸菌感染症1人	
42	H25.10.14 ~ H25.10.20					腸管出血性大腸菌感染症2人	
43	H25.10.21 ~ H25.10.27		つつが虫病1人				
44	H25.10.28 ~ H25.11.3		腸管出血性大腸菌感染症1人	梅毒1人			
45	H25.11.4 ~ H25.11.10					つつが虫病2人	
46	H25.11.11 ~ H25.11.17			腸管出血性大腸菌感染症1人 急性脳炎1人			

VI 結核(二類全数把握疾患)

2013年第39週～第46週

単位：人

週	期間	東地方+青森市	弘前	八戸	五所川原	上十三	むつ
39	H25.9.23 ~ H25.9.29			1			
40	H25.9.30 ~ H25.10.6	1	1	1		1	5
41	H25.10.7 ~ H25.10.13		1	1		1	
42	H25.10.14 ~ H25.10.20		2				
43	H25.10.21 ~ H25.10.27	1	1	1		1	
44	H25.10.28 ~ H25.11.3	1	3	3		3	
45	H25.11.4 ~ H25.11.10				2		1
46	H25.11.11 ~ H25.11.17		1	4	2	1	

VII 全数把握疾患発生状況(全国-青森県)

(注：発生状況は速報値であり、国内で届出のあった疾患のみを掲載しています)

分類	2013年第1週～第44週累計																					
	二類	二類	三類	三類	三類	三類	三類	四類	四類	四類	四類	四類	四類	四類	四類	四類	四類	四類	四類	四類		
疾病名	急性灰白髄炎	結核	コレラ	細菌性赤痢	腸管出血性大腸菌感染症	腸チフス	パラチフス	E型肝炎	A型肝炎	エキノコックス症	オウム病	回帰熱	Q熱	コクシジオキス症	重症熱性血小板減少症候群	チンクニア熱	つつが虫病	デング熱	日本紅斑熱	日本脳炎	ブルセラ症	マリア
累積報告数	1	22390	3	123	3598	60	43	103	114	18	8	1	5	3	41	11	165	219	139	8	2	41
疾病名	ライム病	類鼻疽	レジオネラ症	レプトスピラ症	アメーバ赤痢	ウイルス性肝炎	急性脳炎	クリプトスポリジウム症	クローイツフェルトヤコブ病	劇症型溶血性レンサ球菌感染症	後天性免疫不全症候群	ジアルジア症	侵袭性インフルエンザ菌感染症	侵袭性髄膜炎菌感染症	侵袭性肺炎球菌感染症	先天性風しん症候群	梅毒	破傷風	バンコマイン耐性腸球菌感染症	風しん	麻しん	髄膜炎菌性髄膜炎
累積報告数	17	4	945	22	875	237	305	18	177	175	1283	71	86	18	667	22	1029	116	47	14240	210	2

青森県

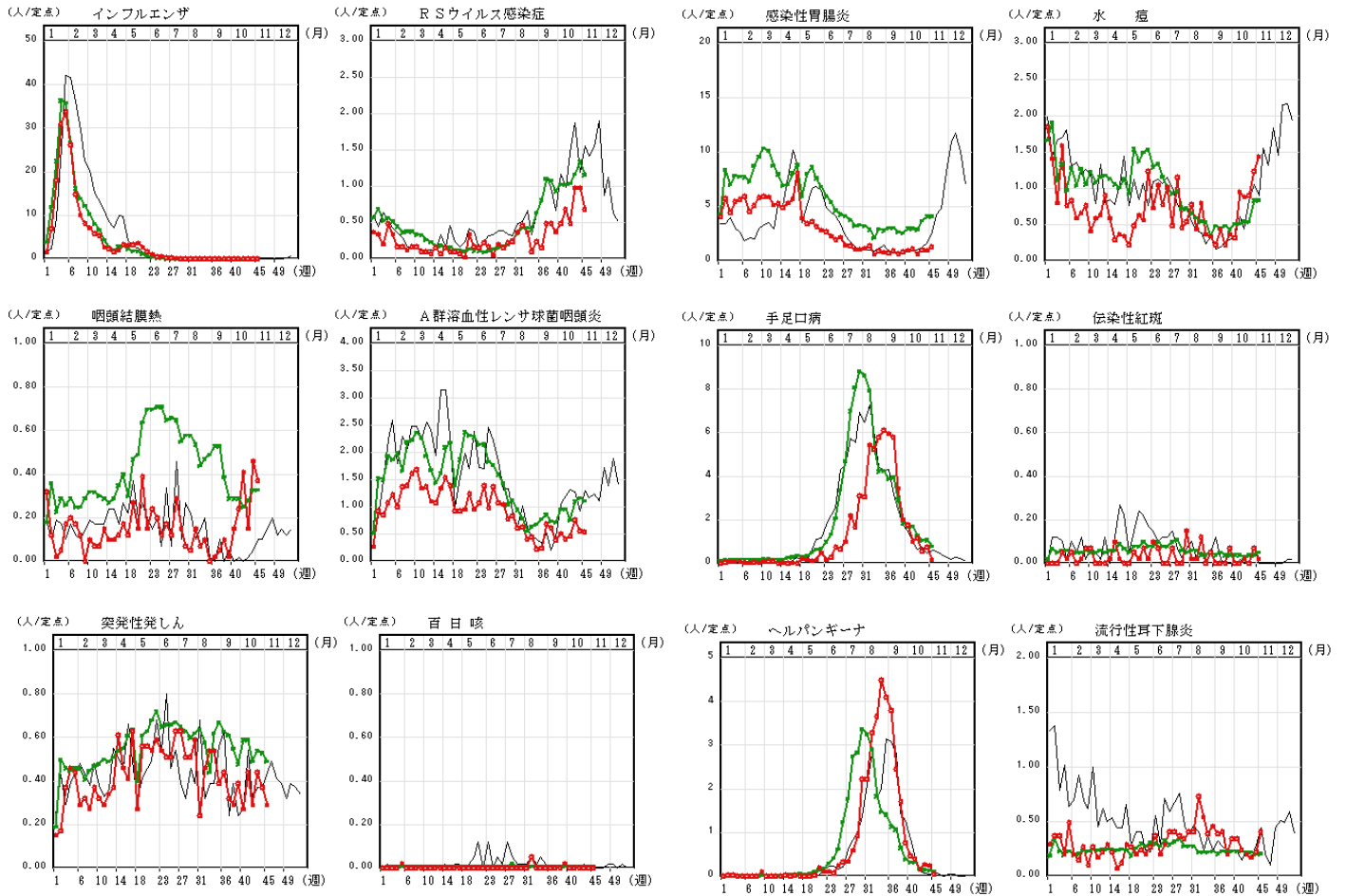
(2013年第1週～11月18日16時30分累計)

分類	二類	三類	四類	四類	四類	五類	五類	五類	五類	五類	五類	五類	五類	五類	五類	五類	五類
疾病名	結核	腸管出血性大腸菌感染症	E型肝炎	つつが虫病	レジオネラ症	アメーバ赤痢	急性脳炎	クローイツフェルトヤコブ病	劇症型溶血性レンサ球菌感染症	後天性免疫不全症候群	侵袭性インフルエンザ菌感染症	侵袭性肺炎球菌感染症	梅毒	破傷風	バンコマイン耐性腸球菌感染症	風しん	
累積報告数	273	60	3	19	5	4	3	2	2	2	2	1	4	1	1	8	

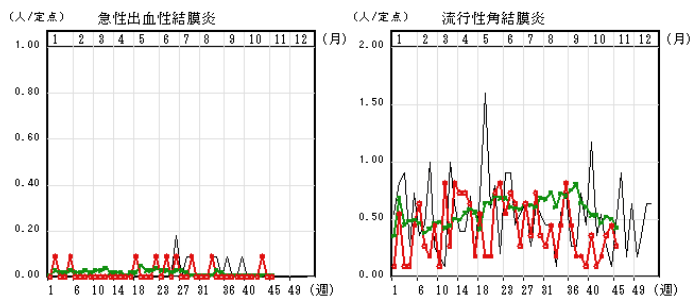
Ⅷ インフルエンザ・小児科定点把握疾患週別推移

2013年第45週

グラフの説明 ○—○は2013年青森県、—は2012年青森県、×—×は2013年全国



Ⅸ 眼科定点把握疾患週別推移 2013年第45週



Ⅹ 基幹定点把握疾患週別推移 2013年第45週

