

I 第24週の発生動向 (2013/6/10~2013/6/16)

・インフルエンザについては、患者報告数は前週 69 人から 29 人に減少しました。迅速診断キットによる型別では、A 型と B 型は同数でした。
 (詳細については、V 県内インフルエンザ情報をご覧ください)

II 第24週五類感染症定点把握

青森県内の保健所管内、定点(医療機関)数、警報・注意報については青森県感染症発生動向調査 TOP ページをご覧ください。

疾患名	東地方+青森市		弘前		八戸		五所川原		上十三		むつ		青森県計		増減数 (前週比)	東地方(再掲)		青森市(再掲)	
	数	人/定点	数	人/定点	数	人/定点	数	人/定点	数	人/定点	数	人/定点	数	人/定点		数	人/定点	数	人/定点
小児科 +内科 (85) インフルエンザ	4	0.3	1	0.1	13	0.9	2	0.3	8	0.9	1	0.2	29	0.5	-40			4	0.3
小児科 (74) RSウイルス感染症			4	0.4					5	0.8			9	0.2	3				
(75) 咽頭結膜熱	4	0.5	3	0.3	1	0.1							8	0.2	-2			4	0.5
(76) A群溶血性レンサ球菌咽頭炎	12	1.5	8	0.9	15	1.7	4	0.8	13	2.2	5	1.3	57	1.4	13			12	1.5
(77) 感染性胃腸炎	45	5.6	7	0.8	7	0.8	7	1.4	6	1.0	21	5.3	93	2.3	-17			45	5.6
(78) 水痘	10	1.3	3	0.3	6	0.7	2	0.4	11	1.8	11	2.8	43	1.0	13			10	1.3
(79) 手足口病	1	0.1	1	0.1	7	0.8			3	0.5			12	0.3	5			1	0.1
(80) 伝染性紅斑	1	0.1	1	0.1	1	0.1							3	0.1	-1			1	0.1
(81) 突発性発しん	7	0.9	1	0.1	7	0.8			4	0.7	2	0.5	21	0.5	-1			7	0.9
(82) 百日咳															0				
(83) ヘルパンギーナ			1	0.1	1	0.1			1	0.2			3	0.1	-1				
(84) 流行性耳下腺炎	1	0.1	2	0.2	2	0.2	3	0.6					8	0.2	-7			1	0.1
眼科 (86) 急性出血性結膜炎					1	0.5							1	0.1	1				
(87) 流行性角結膜炎	2	1.0			4	2.0	2	2.0					8	0.7	2			2	1.0
基幹 (92) クラミジア肺炎															0				
(93) 細菌性髄膜炎															0				
(95) マイコプラズマ肺炎			2	2.0	3	3.0	2	2.0			6	6.0	13	2.2	-4				
(96) 無菌性髄膜炎															0				

は警報 は注意報。「空欄」：患者発生無し。

III 全数把握疾患(掲載数は最新情報)

- (10) 結核(二類全数把握疾患)：青森市 3 人、弘前 2 人、五所川原 2 人、むつ 1 人 (2013 年計:150 人)
- (19) 腸管出血性大腸菌感染症(三類全数把握疾患)：八戸 1 人 (2013 年計:17 人)
- (39) つつが虫病(四類全数把握疾患)：弘前 1 人、八戸 1 人、五所川原 1 人 (2013 年計:7 人)

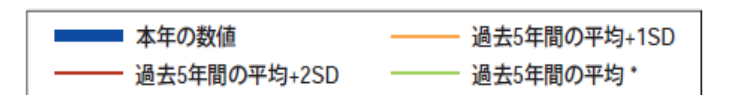
IV 病原体検出情報

病原体検出情報は、ありませんでした。

感染症の窓

咽頭結膜熱

(五類定点把握疾患)



過去5年間の平均：前週、当該週、後週の合計15週の平均 SD:標準偏差

(人/定点)

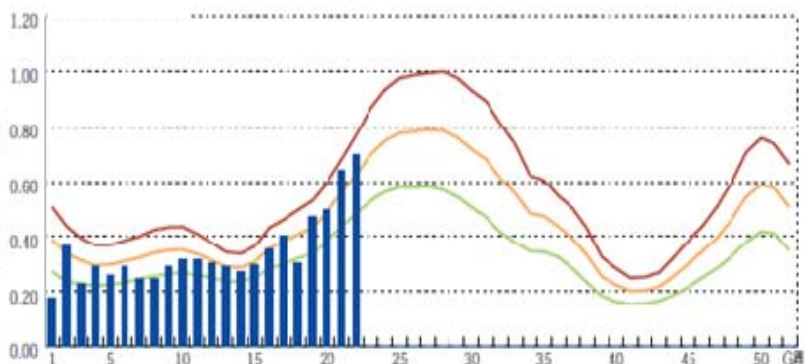


図 定点当たり報告数の過去5年間同時期との比較 (全国)

咽頭結膜熱は、発熱、咽頭炎、眼症状を主とする小児の急性ウイルス性感染症です。プールでの感染も多いことからプール熱とも呼ばれます。

流行を起こす主な病原体は、アデノウイルス 2、3、4、7、11、14 型です。しかし、これらの型に感染しても必ずしも咽頭結膜熱の症状を呈するわけではありません。乳幼児の急性気道感染症の 10%前後がアデノウイルス感染症と言われ、小児では重要です。

全国では、例年、6 月頃から増加して 7~8 月にピークを形成します。2013 年は第 19 週から患者報告数の増加が続き、過去 5 年間の同時期と比較してやや多くなっており、今後の動向に注意が必要です(図)。

感染は、プール以外では飛沫感染、手指を介した接触感染で、結膜あるいは上気道からの感染です。予防のためには、うがい、手洗い、手指の消毒の励行が大切です。(参考:IDWR「感染症の話」)

V 県内インフルエンザ情報

第24週の患者報告数は、29人で、迅速診断キットによる型別はA型13人、B型13人でした。

警報レベル開始基準値：30人/定点、警報終息基準値：10人/定点、注意報基準値：10人/定点

(※ 警報注意報基準値は保健所ごとの定点あたり報告数が基準となっています。)

保健所管内別届出人数

(人)

週	12	13	14	15	16	17	18	19	20	21	22	23	24
東地方	1	1	1	1			2					1	
弘前	32	18	25	29	23	29	10	21	13	17	20	4	1
八戸	60	43	26	35	23	18	19	17	28	40	32	44	13
五所川原	33	16	27	15	16	31	29	35	37	42	15		2
上十三	39	23	17	8	4	27	48	47	58	36	16	11	8
むつ	52	17	18	10	6	25	28	20	38	11	7		1
青森市	120	55	38	9	54	75	62	69	56	26	16	9	4
合計	337	173	152	107	126	205	198	209	230	172	106	69	29

A型（迅速診断キットによる型別です）

週	12	13	14	15	16	17	18	19	20	21	22	23	24
東地方	1	1	1	1			1						
弘前	32	17	24	22	19	13	3	5					
八戸	55	35	22	29	21	12	11	11	16	18	21	35	11
五所川原	33	16	27	15	16	29	14	7	1	2			
上十三	36	21	17	6	3	23	26	21	18				
むつ	52	16	17	9	4	6	7	2	2	1			
青森市	116	48	35	6	7	2	1	8	4		1		2
合計	325	154	143	88	70	85	63	54	41	21	22	35	13

B型（迅速診断キットによる型別です）

週	12	13	14	15	16	17	18	19	20	21	22	23	24
東地方							1					1	
弘前		1	1	7	4	16	7	16	13	17	20	4	1
八戸	5	7	4	5	2	6	6	6	12	21	8	7	2
五所川原						2	15	28	36	40	15		2
上十三	1	2		2	1	3	20	25	39	35	15	10	5
むつ		1	1	1	2	9	21	18	37	10	7		1
青森市	2	5	2	3	45	69	59	58	52	24	13		2
合計	8	16	8	18	54	105	129	151	189	147	78	22	13

年齢区分別

週	12	13	14	15	16	17	18	19	20	21	22	23	24
～5ヶ月						1				1		1	
～11ヶ月	5	1			1	2	3	1	3	3	1	3	1
1歳	17	7	9	3	6	5	11	6	5	2	6	12	5
2歳	20	6	9	8	6	2	6	5	5	5	6	4	
3歳	15	6	6	5	6	7	7	12	7	6	4	2	4
4歳	25	15	7	12	7	12	7	9	11	17	6	7	1
5歳	23	6	3	5	3	14	8	19	7	9	6	5	1
6歳	18	9	8	3	12	19	11	7	25	9	7	6	
7歳	18	8	5	6	18	22	15	10	14	13	10	4	1
8歳	16	7	8	3	16	13	19	14	14	10	5	2	4
9歳	8	5	4	1	4	12	13	11	13	8	6	2	3
10～14歳	44	23	6	10	20	40	48	55	84	61	27	7	5
15～19歳	6	4	1	7		2	2	6	7	2	7	1	1
20～29歳	12	11	11	10	4	3	4	7	4			2	
30～39歳	28	14	11	2	5	12	18	14	9	10	4	3	2
40～49歳	23	15	18	11	4	12	10	9	9	8	4	3	
50～59歳	14	12	10	5	1	8	2	8	5	3	4		1
60～69歳	19	11	8	4	4	7	5	6	1	4	2	2	
70～79歳	12	4	9	7	5	2	4	3	3	1		2	
80歳以上	14	9	19	5	4	10	5	7	4		1	1	

VI 保健所管内別全数把握疾患発生状況

2013年第8～第23週

週	期間	東地方+青森市	弘前	八戸	五所川原	上十三	むつ
8	H25.2.18 ~ H25.2.24						
9	H25.2.25 ~ H25.3.3						
10	H25.3.4 ~ H25.3.10				レジオネラ症 1人		E型肝炎 1人
11	H25.3.11 ~ H25.3.17	風しん 1人					
12	H25.3.18 ~ H25.3.24		腸管出血性大腸菌感染症2人		腸管出血性大腸菌感染症1人		
13	H25.3.25 ~ H25.3.31		腸管出血性大腸菌感染症1人 急性脳炎1人	腸管出血性大腸菌感染症1人	腸管出血性大腸菌感染症2人	腸管出血性大腸菌感染症1人	
14	H25.4.1 ~ H25.4.7	腸管出血性大腸菌感染症1人				腸管出血性大腸菌感染症1人	風しん1人
15	H25.4.8 ~ H25.4.14		後天性免疫不全症候群1人			腸管出血性大腸菌感染症2人	
16	H25.4.15 ~ H25.4.21		クロイツフェルト・ヤコブ病1人				
17	H25.4.22 ~ H25.4.28	後天性免疫不全症候群1人	急性脳炎1人			風しん1人	
18	H25.4.29 ~ H25.5.5			劇症型溶血性レンサ球菌感染症1人			
19	H25.5.6 ~ H25.5.12						
20	H25.5.13 ~ H25.5.19	梅毒1人	腸管出血性大腸菌感染症1人	E型肝炎1人			
21	H25.5.20 ~ H25.5.26	ア메ーバ赤痢1人		つつが虫1人		つつが虫1人 風しん1人	
22	H25.5.27 ~ H25.6.2	侵襲性肺炎球菌感染症1人	バンコマイシン耐性腸球菌感染症1人	つつが虫1人 ア메ーバ赤痢1人 風しん1人	つつが虫1人 風しん1人		
23	H25.6.3 ~ H25.6.9		破傷風1人				

VII 結核(二類全数把握疾患)

2013年第8週～第23週

単位：人

週	期間	東地方+青森市	弘前	八戸	五所川原	上十三	むつ
8	H25.2.18 ~ H25.2.24		1	2	1	1	
9	H25.2.25 ~ H25.3.3		3				
10	H25.3.4 ~ H25.3.10		1		1		
11	H25.3.11 ~ H25.3.17		2		1		
12	H25.3.18 ~ H25.3.24	1	2		1		
13	H25.3.25 ~ H25.3.31	1	8	2			
14	H25.4.1 ~ H25.4.7	2	1			1	
15	H25.4.8 ~ H25.4.14		5	3	4	2	
16	H25.4.15 ~ H25.4.21	3	3	1	2	1	
17	H25.4.22 ~ H25.4.28	2	4	2			
18	H25.4.29 ~ H25.5.5	1	2	2	1		2
19	H25.5.6 ~ H25.5.12	2	2	2	1	1	
20	H25.5.13 ~ H25.5.19			2	1	1	1
21	H25.5.20 ~ H25.5.26			3			
22	H25.5.27 ~ H25.6.2	3	2	1		1	1
23	H25.6.3 ~ H25.6.9					1	

VIII 全数把握疾患発生状況(全国-青森県)

(注：発生状況は速報値であり、国内で届出のあった疾患のみを掲載しています)

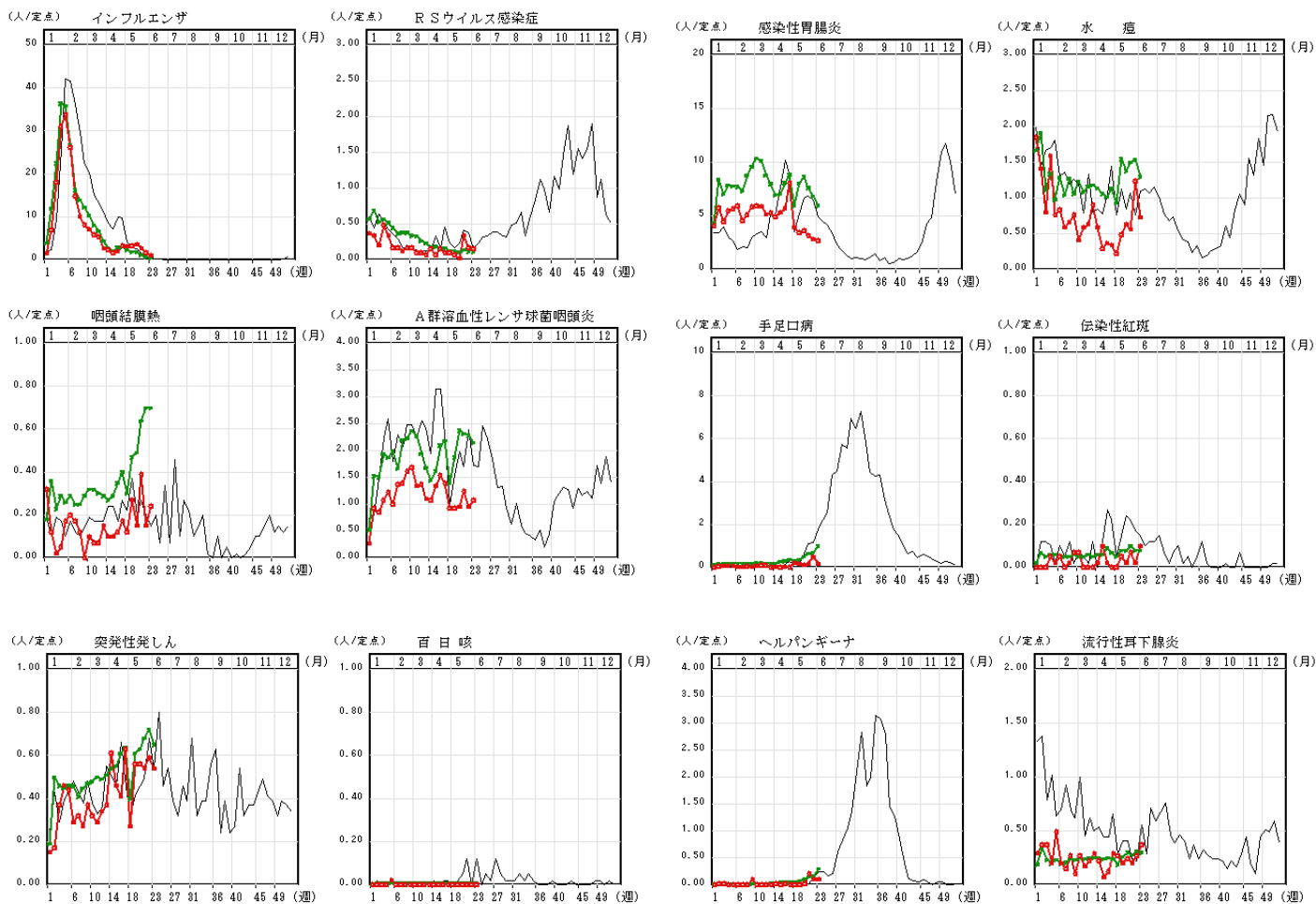
(2013年第1週～第22週累計)

	二類	三類	三類	三類	三類	三類	四類	四類	四類	四類	四類	四類	四類	四類	四類	四類	四類	四類	四類	四類	
	結核	コレラ	細菌性赤痢	腸管出血性大腸菌感染症	腸チフス	パラチフス	E型肝炎	A型肝炎	エキノコックス症	オウム病	Q熱	コクシオイトシス症	重症熱性血小板減少症候群	チングニア熱	つつが虫病	デング熱	日本紅斑熱	ブルセラ症	マラリア	ライム病	類鼻疽
全国	10236	1	52	367	27	30	55	66	7	6	2	3	16	6	71	68	16	1	17	1	2
青森県	138	0	0	16	0	0	2	0	0	0	0	0	0	0	3	0	0	0	0	0	0
	四類	四類	五類	五類	五類	五類	五類	五類	五類	五類	五類	五類	五類	五類	五類	五類	五類	五類	五類	五類	五類
	レジオネラ症	レプトスピラ症	アメーバ赤痢	ウイルス性肝炎	急性脳炎	クリプトスポリジウム症	クロイツフェルト・ヤコブ病	劇症型溶血性レンサ球菌感染症	後天性免疫不全症候群	ジアルジア症	侵襲性インフルエンザ菌感染症	侵襲性髄膜炎菌感染症	侵襲性肺炎球菌感染症	先天性風しん症候群	梅毒	破傷風	バンコマイシン耐性腸球菌感染症	風しん	麻しん	髄膜炎菌性髄膜炎	
全国	282	4	409	110	178	1	74	94	610	30	23	10	312	5	447	43	27	9408	135	2	
青森県	1	0	2	0	2	0	1	1	2	0	0	0	1	0	1	0	0	7	0	0	

IX インフルエンザ・小児科定点把握疾患週別推移

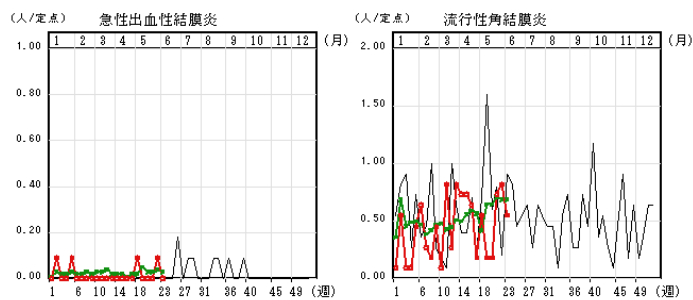
2013年第23週

グラフの説明 ○—○は2013年青森県、 — は2012年青森県、 ×—×は2013年全国



X 眼科定点把握疾患週別推移

2013年第23週



XI 基幹定点把握疾患週別推移

2013年第23週

