

I 第46週の発生動向 (2011/11/14~2011/11/20)

1. インフルエンザについては、五所川原保健所管内においてB型の発生が報告されています。
2. 流行性耳下腺炎については、上十三保健所管内において、第42週から**注意報**が継続しています。

II 第46週五類感染症定点把握 注：五類感染症定点把握疾病の警報・注意報については、二次保健医療圏単位で判定しています。

青森県内の定点(医療機関)数については青森県感染症発生動向調査TOPページをご覧ください。

疾患名	東地方+青森市		弘前		八戸		五所川原		上十三		むつ		青森県計		増減数 (前週からの増減)	東地方(再掲)		青森市(再掲)			
	数	人/定点	数	人/定点	数	人/定点	数	人/定点	数	人/定点	数	人/定点	数	人/定点		数	人/定点	数	人/定点		
小児科 +内科	(85)	インフルエンザ					1	0.1					1	0.0	1						
小児科	(74)	RSウイルス感染症	6	0.7	11	1.2	5	0.6	9	1.8	3	0.5	2	0.5	36	0.9	2		6	0.8	
	(75)	咽頭結膜熱	1	0.1	1	0.1			1	0.2	1	0.2			4	0.1	0		1	0.1	
	(76)	A群溶血性レンカ球菌咽頭炎	17	1.9	4	0.4	6	0.7	1	0.2	7	1.2	1	0.3	36	0.9	7		17	2.1	
	(77)	感染性胃腸炎	28	3.1	21	2.3	4	0.4	3	0.6	4	0.7	7	1.8	67	1.6	-6	7	7.0	21	2.6
	(78)	水痘	9	1.0	22	2.4	11	1.2	3	0.6	13	2.2	7	1.8	65	1.5	1	2	2.0	7	0.9
	(79)	手足口病	2	0.2			6	0.7			4	0.7	4	1.0	16	0.4	1		2	0.3	
	(80)	伝染性紅斑					1	0.1					2	0.5	3	0.1	3				
	(81)	突発性発しん	4	0.4	4	0.4	3	0.3			5	0.8			18	0.4	-5		4	0.5	
	(82)	百日咳														0					
	(83)	ヘルパンギーナ	1	0.1	1	0.1									2	0.0	2		1	0.1	
(84)	流行性耳下腺炎	8	0.9	3	0.3	21	2.3			29	4.8	2	0.5	63	1.5	-6	4	4.0	4	0.5	
眼科	(86)	急性出血性結膜炎													0						
	(87)	流行性角結膜炎			1	0.3	1	0.5	1	1.0	1	0.5			4	0.4	-2				
基幹	(92)	クラミジア肺炎													0						
	(93)	細菌性髄膜炎													0						
	(95)	マイコプラズマ肺炎			1	1.0	13	13.0					4	4.0	18	3.0	4				
	(96)	無菌性髄膜炎													-1						

は警報、は注意報。「空欄」：患者発生無し。

III 表II以外の感染症法対象疾患 (注：届出状況は速報値です)

(9) 結核(二類全数把握疾患)：青森市1人、弘前3人、五所川原1人、上十三1人、むつ1人 (23年計:378人)

IV 病原体検出情報

※ () 内は、検査材料及び検体採取日、患者数です。

- ・感染性胃腸炎患者2名(糞便、11/4、11/7)・・・ノロウイルスGII型：弘前(2)

感染症の窓

水痘 (五類定点把握疾患)

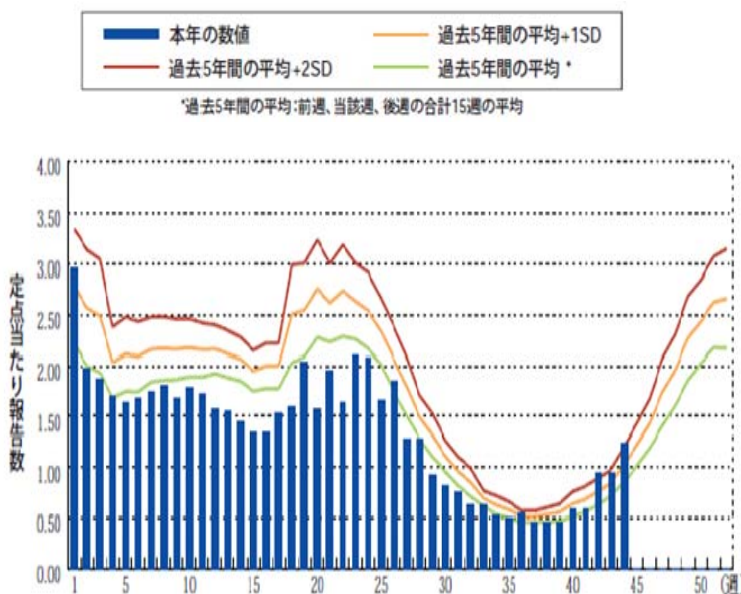


図 水痘の定点当たり報告数の過去5年間との週別比較

水痘は、水痘ウイルスによる感染症です。幼児、学童期前半に多く、通年性で発生しますが、冬から春に流行、夏から初秋には減少します。潜伏期間は10~21日で、症状は、発熱、全身倦怠感、発疹です。発疹は、紅斑から始まり、2~3日のうちに水疱、膿疱、かさぶたの順に急速に進行します。3日ほどで皮疹が新生するため、これらの皮疹が同時に存在します。感染経路は、ウイルスを含有する患者の飛沫、あるいは飛沫核による空気感染で、麻疹に次いで伝染力が強く、家族内感染発症率は90%以上とされています。(「感染症の診断・治療ガイドライン2004 日本医師会監修」参考) 全国の水痘の定点当たり報告数は、第42週から第44週まで連続で増加し、過去5年間の同時期に比較して多くなっています(図)。

V 保健所管内別全数把握疾患発生状況（青森県）（届出数は速報値です） 単位：人 2011年第27週～第45週

週	期間	東地方+青森市	弘前	八戸	五所川原	上十三	むつ
27	H23.7.4 ~ H23.7.10					後天性免疫不全症候群1人	
28	H23.7.11 ~ H23.7.17	レジオネラ症1人 破傷風1人	腸管出血性大腸菌感染症2人 破傷風1人			腸管出血性大腸菌感染症1人	
29	H23.7.18 ~ H23.7.24		腸管出血性大腸菌感染症1人			腸管出血性大腸菌感染症1人	
30	H23.7.25 ~ H23.7.31		腸管出血性大腸菌感染症3人 後天性免疫不全症候群1人	クロイツフェルト・ヤコブ病1人			
31	H23.8.1 ~ H23.8.7					つつが虫病1人	
32	H23.8.8 ~ H23.8.14						
33	H23.8.15 ~ H23.8.21		腸管出血性大腸菌感染症1人				
34	H23.8.22 ~ H23.8.28		腸管出血性大腸菌感染症1人 細菌性赤痢2人		腸管出血性大腸菌感染症1人	腸管出血性大腸菌感染症1人	
35	H23.8.29 ~ H23.9.4		後天性免疫不全症候群1人			腸管出血性大腸菌感染症1人	
36	H23.9.5 ~ H23.9.11						
37	H23.9.12 ~ H23.9.18	麻しん1人					アメーバ赤痢1人
38	H23.9.19 ~ H23.9.25			梅毒1人			
39	H23.9.26 ~ H23.10.2						
40	H23.10.3 ~ H23.10.9						
41	H23.10.10 ~ H23.10.16		破傷風1人	腸管出血性大腸菌感染症1人		つつが虫病2人 急性脳炎1人	
42	H23.10.17 ~ H23.10.23						
43	H23.10.24 ~ H23.10.30	麻しん1人		破傷風1人			
44	H23.10.31 ~ H23.11.6						
45	H23.11.7 ~ H23.11.13					つつが虫病1人	

VI 結核（二類全数把握疾患） 単位：人 2011年第27週～第45週

週	期間	東地方+青森市	弘前	八戸	五所川原	上十三	むつ
26	H23.6.27 ~ H23.7.3	1	1	2		1	
27	H23.7.4 ~ H23.7.10		3	10		6	
28	H23.7.11 ~ H23.7.17	1		10	1	3	
29	H23.7.18 ~ H23.7.24	1	1	3		4	
30	H23.7.25 ~ H23.7.31	1	1	3	2		3
31	H23.8.1 ~ H23.8.7	2		3	2	5	
32	H23.8.8 ~ H23.8.14	3		3	2	1	
33	H23.8.15 ~ H23.8.21		1		1		1
34	H23.8.22 ~ H23.8.28			7		3	2
35	H23.8.29 ~ H23.9.4		1		4	1	
36	H23.9.5 ~ H23.9.11	2	6	1	3	1	2
37	H23.9.12 ~ H23.9.18	1	1	3		1	
38	H23.9.19 ~ H23.9.25	2		2			
39	H23.9.26 ~ H23.10.2	7		3	1	1	1
40	H23.10.3 ~ H23.10.9	3	1	3		4	
41	H23.10.10 ~ H23.10.16	1	3	2	1	3	
42	H23.10.17 ~ H23.10.23	3	2				1
43	H23.10.24 ~ H23.10.30	1	1	2		1	
44	H23.10.31 ~ H23.11.6	1		4		1	
45	H23.11.7 ~ H23.11.13	1	1	3	1		

VII 全数把握疾患発生状況（全国-青森県）（注：届出状況は速報値であり、国内で届出のあった疾患のみを掲載しています）

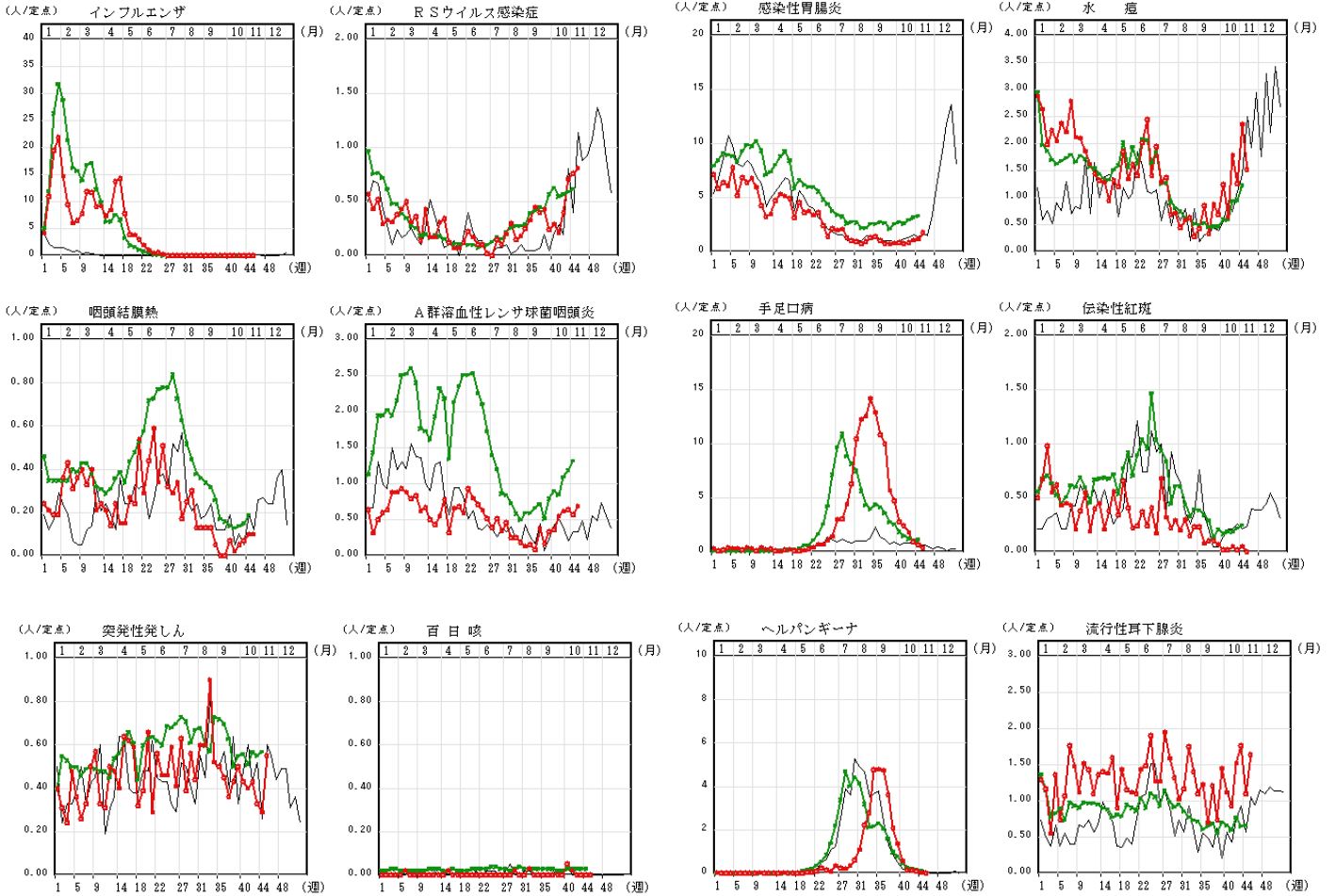
2011年11月22日9時00分集計速報値

	二類	二類	三類	三類	三類	三類	四類	四類	四類	四類	四類	四類	四類	四類	四類	四類	四類	四類	四類	四類
	急性灰白髄炎	結核	コレラ	細菌性赤痢	腸管出血性大腸菌感染症	腸チフス	パラチフス	E型肝炎	A型肝炎	エキノコックス症	オウム病	Q熱	コクシジオイトシス症	チクングニア熱	つつが虫病	デング熱	日本紅斑熱	日本脳炎	ポリオス症	マリア
全国	1	26742	10	273	3644	21	20	51	165	13	13	1	2	8	259	90	152	8	5	71
青森県	0	378	0	2	23	0	0	0	0	0	0	0	0	0	18	0	0	0	0	0
	四類	四類	四類	五類	五類	五類	五類	五類	五類	五類	五類	五類	五類	五類	五類	五類	五類	五類	五類	五類
	ライム病	類鼻疽	レジオネラ症	レプトスピラ症	アメーバ赤痢	ウイルス性肝炎	急性脳炎	クリプトスポリジウム症	クロイツフェルト・ヤコブ病	劇症型溶血性レンサ球菌感染症	後天性免疫不全症候群	ジアルジア症	髄膜炎菌性髄膜炎	先天性風しん症候群	梅毒	破傷風	バンコマイン耐性腸球菌感染症	風しん	麻しん	
全国	7	3	702	24	729	212	217	8	120	174	1278	55	8	1	700	100	57	344	419	
青森県	0	0	2	0	2	0	3	0	1	2	4	0	0	0	6	4	1	0	2	

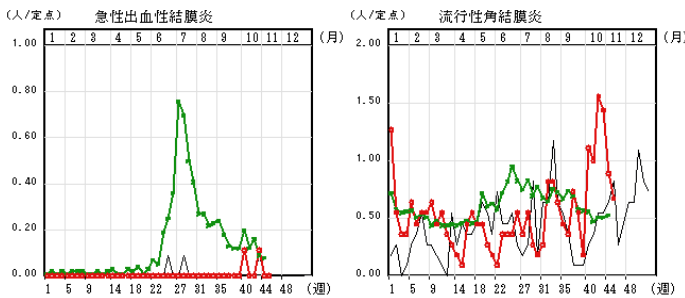
グラフの説明 ○—○は2011年青森県、——は2010年青森県、○—○は2011年全国

VIII インフルエンザ・小児科定点把握疾患週別推移

2011年第45週



IX 眼科定点把握疾患週別推移 2011年第45週



X 基幹定点把握疾患週別推移 2011年第45週

