

I 第30週の発生動向 (2011/7/25~2011/7/31)

1. 水痘については、むつ保健所管内において、第24週から**警報**が継続しています。
2. 手足口病については、弘前保健所管内において、第26週から**警報**が継続しています。
3. 流行性耳下腺炎については、上十三保健所管内においては第27週から、むつ保健所管内において第28週から、**警報**が継続しています。

II 第30週五類感染症定点把握 注:五類感染症定点把握疾病の警報・注意報については、二次保健医療圏単位で判定しています。

青森県内の定点(医療機関)数については青森県感染症発生動向調査TOPページをご覧ください。

| 疾患名 | 東地方+青森市 | | 弘前 | | 八戸 | | 五所川原 | | 上十三 | | むつ | | 青森県計 | | 増減数 (前週からの増減) | 東地方(再掲) | | 青森市(再掲) | |
|--------------------|---------|------|-----|------|----|------|------|------|-----|------|----|------|------|------|------------------|---------|------|---------|------|
| | 数 | 人/定点 | 数 | 人/定点 | 数 | 人/定点 | 数 | 人/定点 | 数 | 人/定点 | 数 | 人/定点 | 数 | 人/定点 | | 数 | 人/定点 | 数 | 人/定点 |
| (85) インフルエンザ | | | | | | | | | | | | | | | -1 | | | | |
| 小児科 +内科 | | | | | | | | | | | | | | | | | | | |
| (74) RSウイルス感染症 | 4 | 0.4 | 3 | 0.3 | 1 | 0.1 | | | | | | | 8 | 0.2 | 4 | | | 4 | 0.5 |
| (75) 咽頭結膜熱 | 1 | 0.1 | 6 | 0.7 | | | | | | | | | 7 | 0.2 | -7 | | | 1 | 0.1 |
| (76) A群溶血性レンサ球菌咽頭炎 | 3 | 0.3 | 8 | 0.9 | 3 | 0.3 | | | 2 | 0.3 | 3 | 1.0 | 19 | 0.5 | 5 | | | 3 | 0.4 |
| (77) 感染性胃腸炎 | 15 | 1.7 | 4 | 0.4 | 6 | 0.7 | | | 7 | 1.2 | 9 | 3.0 | 41 | 1.0 | -12 | 3 | 3.0 | 12 | 1.5 |
| (78) 水痘 | 7 | 0.8 | 4 | 0.4 | 2 | 0.2 | | | | | 16 | 5.3 | 29 | 0.7 | 1 | | | 7 | 0.9 |
| (79) 手足口病 | 28 | 3.1 | 163 | 18.1 | 41 | 4.6 | 6 | 1.2 | 18 | 3.0 | 1 | 0.3 | 257 | 6.3 | 76 | | | 28 | 3.5 |
| (80) 伝染性紅斑 | 3 | 0.3 | 3 | 0.3 | 2 | 0.2 | 2 | 0.4 | 1 | 0.2 | 1 | 0.3 | 12 | 0.3 | 3 | | | 3 | 0.4 |
| (81) 突発性発しん | 4 | 0.4 | 4 | 0.4 | 2 | 0.2 | | | 2 | 0.3 | 6 | 2.0 | 18 | 0.4 | -5 | | | 4 | 0.5 |
| (82) 百日咳 | | | | | | | | | | | | | | | -1 | | | | |
| (83) ヘルパンギーナ | 8 | 0.9 | 9 | 1.0 | 2 | 0.2 | 5 | 1.0 | 1 | 0.2 | | | 25 | 0.6 | 11 | | | 8 | 1.0 |
| (84) 流行性耳下腺炎 | 4 | 0.4 | 1 | 0.1 | 13 | 1.4 | | | 17 | 2.8 | 7 | 2.3 | 42 | 1.0 | -12 | | | 4 | 0.5 |
| 眼科 | | | | | | | 2 | 2.0 | | | | | 2 | 0.2 | -1 | | | | |
| (86) 急性出血性結膜炎 | | | | | | | | | | | | | | | 0 | | | | |
| (87) 流行性角結膜炎 | | | | | | | | | | | | | | | 0 | | | | |
| 基幹 | | | | | | | | | | | | | | | 0 | | | | |
| (92) クラミジア肺炎 | | | | | | | | | | | | | | | 0 | | | | |
| (93) 細菌性髄膜炎 | | | | | | | | | | | | | | | 0 | | | | |
| (95) マイコプラズマ肺炎 | | | | | 8 | 8.0 | | | | | 4 | 4.0 | 12 | 2.0 | 1 | | | | |
| (96) 無菌性髄膜炎 | | | | | | | | | | | | | | | 0 | | | | |

は警報、は注意報。「空欄」:患者発生無し。

III 表II以外の感染症法対象疾患 (注:届出状況は速報値です)

- (9) 結核(二類全数把握疾患):青森市1人、八戸1人、五所川原1人、むつ3人 (23年計:229人)
- (15) 腸管出血性大腸菌感染症(三類全数把握疾患):弘前3人 (23年計:17人)

IV 病原体検出情報

※()内は、検査材料及び検体採取日、患者数です。

- ・感染症発生動向調査による病原体検出については、以下のとおりです。
- 呼吸器疾患2名(咽頭ぬぐい液、鼻汁、6/30、7/7)・・・**ライノウイルス**:むつ(1)、**RSウイルス**:弘前(1)
- 手足口病患者1名(咽頭ぬぐい液、7/4)・・・**ライノウイルス**:弘前
- 発熱、両下肢筋力低下患者1名(咽頭ぬぐい液、7/1)・・・**ライノウイルス**:八戸
- Leigh脳症、急性呼吸不全患者1名(鼻汁、7/10)・・・**ライノウイルス**:青森
- 感染性胃腸炎患者1名(糞便、6/23)・・・**ノロウイルスGⅡ型**:弘前

感染症の窓

破傷風 (五類全数把握疾患)

破傷風は、破傷風菌が産生する毒素のひとつである神経毒素により強直性痙攣をひき起こす感染症です。破傷風菌は芽胞の形で土壤中に広く常在し、創傷部位から体内に侵入します。

破傷風の特徴的な症状である強直性痙攣は破傷風毒素が主な原因であり、潜伏期間(3~21日)の後に、局所(痙攣、開口障害、嚥下困難など)から始まり、全身(呼吸困難や後弓反張など)に移行し、重篤な患者では呼吸筋の麻痺により窒息死することがあります。近年、1年間に約40人の患者(致命率:約30%)が報告されています。(IDWR 国立感染症研究所「感染症の話」参考)

昨年の全国の届出総数は106件で、青森県では報告がありませんでした(図)。今年は青森県で既に2件の届出があります。

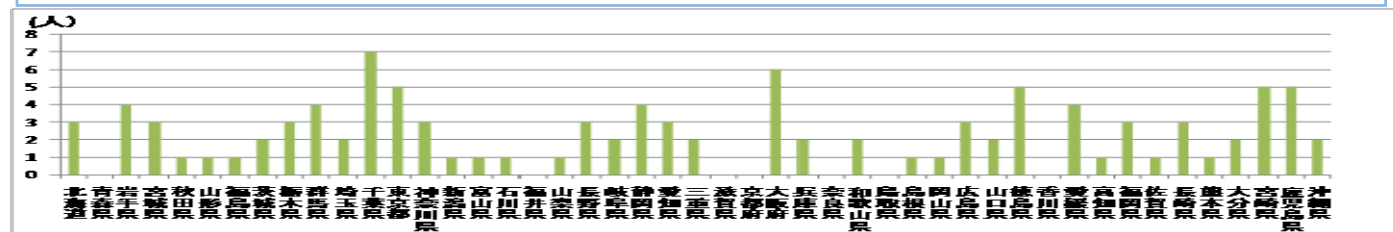


図 2010年の県別届出数

VI 保健所管内別全数把握疾患発生状況（青森県）（届出数は速報値です）

単位：人 2011年第10週～第29週

| 週 | 期間 | 東地方+青森市 | 弘前 | 八戸 | 五所川原 | 上十三 | むつ |
|----|---------------------|-------------------|---------------------------------------|----------|---------|------------------|---------|
| 10 | H23.3.7 ~ H23.3.13 | | 劇症型溶血性レンサ球菌感染症1人 | 梅毒1人 | | | |
| 11 | H23.3.14 ~ H23.3.20 | | | | | | |
| 12 | H23.3.21 ~ H23.3.27 | | | | | | |
| 13 | H23.3.28 ~ H23.4.3 | | | | | | |
| 14 | H23.4.4 ~ H23.4.10 | | | | | | |
| 15 | H23.4.11 ~ H23.4.17 | | | アメーバ赤痢1人 | | 麻しん1人 | |
| 16 | H23.4.18 ~ H23.4.24 | | | | | | |
| 17 | H23.4.25 ~ H23.5.1 | | | レジオネラ症1人 | | | |
| 18 | H23.5.2 ~ H23.5.8 | | | | | | |
| 19 | H23.5.9 ~ H23.5.15 | つつが虫病1人 | | | | | |
| 20 | H23.5.16 ~ H23.5.22 | | | | つつが虫病1人 | | |
| 21 | H23.5.23 ~ H23.5.29 | | | つつが虫病1人 | | | |
| 22 | H23.5.30 ~ H23.6.5 | つつが虫病2人 | | | | | |
| 23 | H23.6.6 ~ H23.6.12 | つつが虫病1人 | 劇症型溶血性レンサ球菌感染症1人 バンコマイシン耐性腸球菌感染症1人 | | つつが虫病1人 | 麻しん1人 つつが虫病1人 | |
| 24 | H23.6.13 ~ H23.6.19 | 麻しん1人 | 梅毒1人 | 急性脳炎1人 | | | |
| 25 | H23.6.20 ~ H23.6.26 | | 腸管出血性大腸菌感染症1人 | | | つつが虫病1人 梅毒1人 | つつが虫病1人 |
| 26 | H23.6.27 ~ H23.7.3 | つつが虫病2人 | つつが虫病2人 | | | 梅毒1人 | |
| 27 | H23.7.4 ~ H23.7.10 | | | | | 後天性免疫不全症候群1人 | |
| 28 | H23.7.11 ~ H23.7.17 | レジオネラ症1人 破傷風1人 | 腸管出血性大腸菌感染症2人 破傷風1人 | | | 腸管出血性大腸菌感染症1人 | |
| 29 | H23.7.18 ~ H23.7.24 | | 腸管出血性大腸菌感染症1人 | | | 腸管出血性大腸菌感染症1人 | |

VII 結核(二類全数把握疾患)

単位：人 2011年第10週～第29週

| 週 | 期間 | 東地方+青森市 | 弘前 | 八戸 | 五所川原 | 上十三 | むつ |
|----|---------------------|---------|----|----|------|-----|----|
| 10 | H23.3.7 ~ H23.3.13 | 2 | 1 | 3 | | | |
| 11 | H23.3.14 ~ H23.3.20 | 2 | | 2 | 1 | 2 | 1 |
| 12 | H23.3.21 ~ H23.3.27 | | 1 | 1 | | | |
| 13 | H23.3.28 ~ H23.4.3 | 1 | 2 | 2 | | 1 | |
| 14 | H23.4.4 ~ H23.4.10 | 2 | 2 | 6 | 1 | 2 | |
| 15 | H23.4.11 ~ H23.4.17 | 1 | 2 | 4 | 1 | | |
| 16 | H23.4.18 ~ H23.4.24 | 4 | | 4 | 3 | | |
| 17 | H23.4.25 ~ H23.5.1 | 1 | 1 | | 1 | | |
| 18 | H23.5.2 ~ H23.5.8 | 1 | 1 | 1 | 2 | | |
| 19 | H23.5.9 ~ H23.5.15 | | 2 | 2 | 3 | 1 | |
| 20 | H23.5.16 ~ H23.5.22 | 2 | | 1 | | | |
| 21 | H23.5.23 ~ H23.5.29 | 1 | | 5 | 3 | 3 | |
| 22 | H23.5.30 ~ H23.6.5 | 2 | 2 | | 1 | 1 | |
| 23 | H23.6.6 ~ H23.6.12 | 1 | 2 | | 2 | | |
| 24 | H23.6.13 ~ H23.6.19 | 1 | 5 | 5 | 2 | | |
| 25 | H23.6.20 ~ H23.6.26 | 1 | 1 | 8 | 1 | 6 | 3 |
| 26 | H23.6.27 ~ H23.7.3 | 1 | 1 | 2 | | 1 | |
| 27 | H23.7.4 ~ H23.7.10 | | 3 | 8 | | 5 | |
| 28 | H23.7.11 ~ H23.7.17 | 1 | | 2 | 1 | 3 | |
| 29 | H23.7.18 ~ H23.7.24 | 1 | 1 | 3 | | 4 | |

VIII 全数把握疾患発生状況（全国-青森県）

（注：届出状況は速報値であり、国内で届出のあった疾患のみを掲載しています）

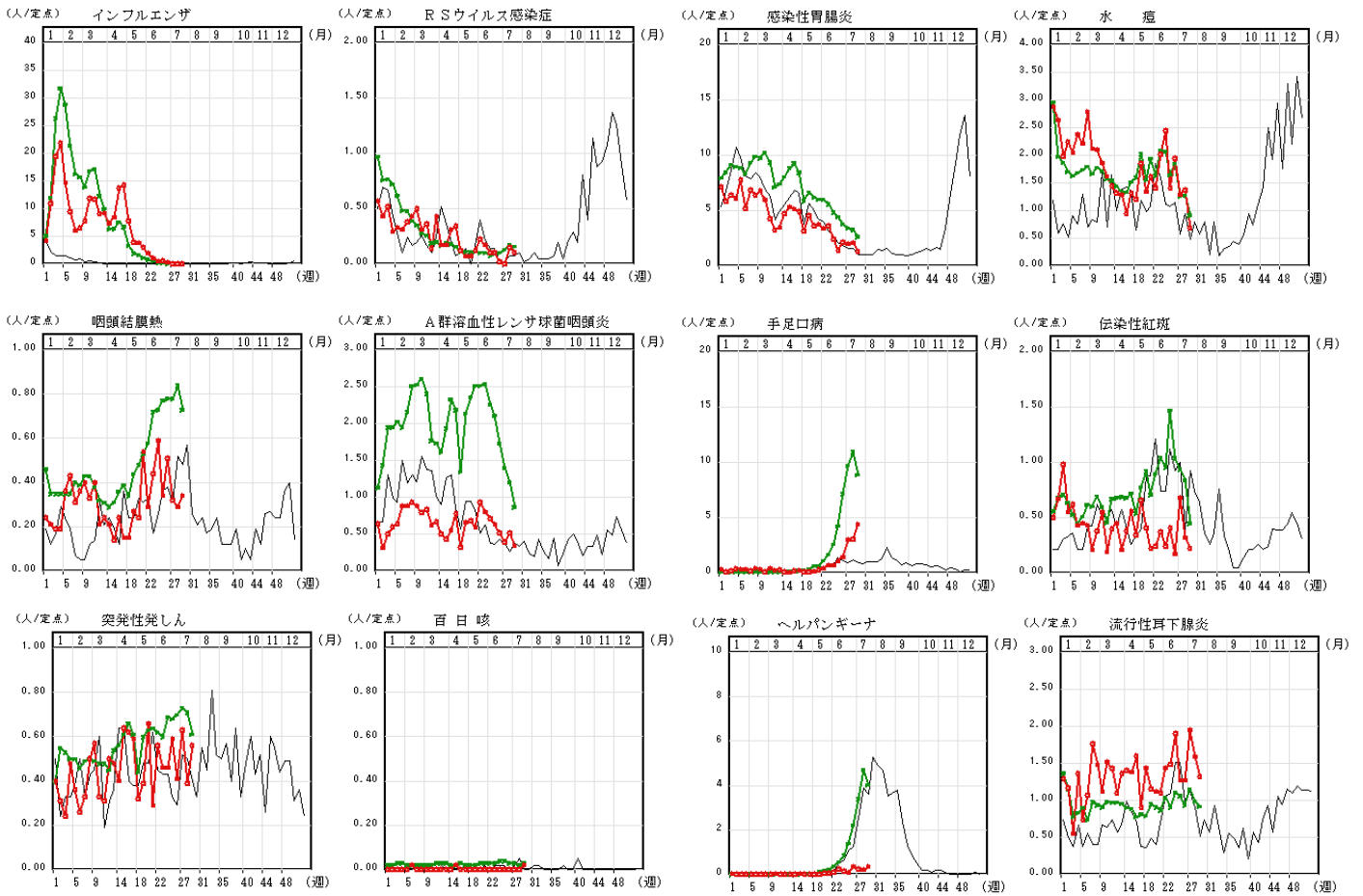
2011年8月2日9時集計速報値

| | 二類 | 二類 | 三類 | 三類 | 三類 | 三類 | 四類 | 四類 | 四類 | 四類 | 四類 | 四類 | 四類 | 四類 | 四類 | 四類 | 四類 | 四類 | 四類 | | |
|-----|--------|---------|--------|---------|-------------|-------------|---------------|----------------|------------|----------|----------|-----------|---------|-------|-----------------|-------|------|--------|------|------|--|
| | 急性灰白髄炎 | 結核 | コレラ | 細菌性赤痢 | 腸管出血性大腸菌感染症 | 腸チフス | パラチフス | E型肝炎 | A型肝炎 | エキノコックス症 | オウム病 | コクシジオイデス症 | チクングニア熱 | つつが虫病 | デング熱 | 日本紅斑熱 | 日本脳炎 | ポツリヌス症 | マラリア | ライム病 | |
| 全国 | 1 | 16621 | 3 | 112 | 1677 | 13 | 16 | 37 | 138 | 11 | 10 | 2 | 5 | 156 | 49 | 43 | 2 | 3 | 34 | 3 | |
| 青森県 | 0 | 229 | 0 | 0 | 17 | 0 | 0 | 0 | 0 | 0 | 0 | 0 | 0 | 14 | 0 | 0 | 0 | 0 | 0 | 0 | |
| | レジオネラ症 | レプトスピラ症 | アメーバ赤痢 | ウイルス性肝炎 | 急性脳炎 | クリプトスポリジウム症 | クロイツフェルト・ヤコブ病 | 劇症型溶血性レンサ球菌感染症 | 後天性免疫不全症候群 | ジアルジア症 | 髄膜炎菌性髄膜炎 | 先天性風しん症候群 | 梅毒 | 破傷風 | バンコマイシン耐性腸球菌感染症 | 風しん | 麻しん | | | | |
| 全国 | 383 | 5 | 433 | 149 | 180 | 6 | 65 | 136 | 801 | 38 | 7 | 1 | 418 | 64 | 30 | 267 | 373 | | | | |
| 青森県 | 2 | 0 | 1 | 0 | 2 | 0 | 0 | 2 | 1 | 0 | 0 | 0 | 5 | 2 | 1 | 0 | 3 | | | | |

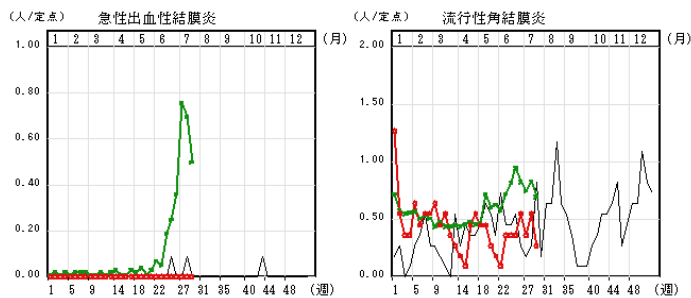
グラフの説明 ○—○は2011年青森県、——は2010年青森県、○—○は2011年全国

IX インフルエンザ・小児科定点把握疾患週別推移

2011年第29週



X 眼科定点把握疾患週別推移 2011年第29週



XI 基幹定点把握疾患週別推移 2011年第29週

