

**I 第21週の発生動向 (2011/5/23~2011/5/29)**

1. インフルエンザについては、むつ保健所管内において、第20週から**注意報**が継続しています。(詳細についてはV県内インフルエンザ情報をごらんください)。
2. 流行性耳下腺炎については、むつ保健所管内において、第47週から**警報**が継続しています。

**II 第21週五類感染症定点把握** 注：五類感染症定点把握疾病の警報・注意報については、二次保健医療圏単位で判定しています。

青森県内の定点(医療機関)数については青森県感染症発生動向調査TOPページをご覧ください。

疾患名	東地方+青森市		弘前		八戸		五所川原		上十三		むつ		青森県計		増減数	東地方(再掲)		青森市(再掲)	
	数	人/定点	数	人/定点	数	人/定点	数	人/定点	数	人/定点	数	人/定点	数	人/定点		数	人/定点	数	人/定点
小児科 +内科 (85) インフルエンザ	4	0.3	16	1.1	72	5.1	5	0.8	23	2.6	69	13.8	189	3.0	-51	3	1.5	1	0.1
小児科 (74) RSウイルス感染症	2	0.2			1	0.1				2	0.3		5	0.1	2			2	0.3
(75) 咽頭結膜熱	6	0.7	15	1.7					1	0.2			22	0.5	12			6	0.8
(76) A群溶血性レンサ球菌咽頭炎	10	1.1	3	0.3	3	0.3	1	0.2	5	0.8	2	0.7	24	0.6	-4			10	1.3
(77) 感染性胃腸炎	73	8.1	23	2.6	5	0.6	7	1.4	29	4.8	17	5.7	154	3.8	6	9	9.0	64	8.0
(78) 水痘	28	3.1	20	2.2	5	0.6	2	0.4	7	1.2	4	1.3	66	1.6	11			28	3.5
(79) 手足口病	2	0.2	9	1.0	1	0.1							12	0.3	6			2	0.3
(80) 伝染性紅斑	1	0.1	2	0.2	2	0.2	1	0.2	2	0.3	1	0.3	9	0.2	-8			1	0.1
(81) 突発性発疹	3	0.3	2	0.2	4	0.4			2	0.3	1	0.3	12	0.3	-15			3	0.4
(82) 百日咳														0					
(83) ヘルパンギーナ			1	0.1	1	0.1							2	0.0	0				
(84) 流行性耳下腺炎	4	0.4	2	0.2	18	2.0			13	2.2	8	2.7	45	1.1	-1			4	0.5
眼科 (86) 急性出血性結膜炎														0					
(87) 流行性角結膜炎							2	2.0					2	0.2	-1				
基幹 (92) クラミジア肺炎														0					
(93) 細菌性髄膜炎														0					
(95) マイコプラズマ肺炎			1	1.0	14	14.0					2	2.0	17	2.8	12				
(96) 無菌性髄膜炎														0					

は警報、は注意報。「空欄」：患者発生無し。

**III 表II以外の感染症法対象疾患 (注：届出状況は速報値です)**

(9) 結核(二類全数把握疾患)：青森市1人、上十三1人 (23年計:132人)

(34) つつが虫病(四類全数把握疾患)：八戸1人 (23年計:3人)

**IV 病原体検出情報 ※( )内は、検体採取日及び患者数です。**

・インフルエンザ患者2名 (5/16~5/19)

**B型**：弘前(2)



**伝染性紅斑 (五類定点把握疾患)**

ヒトパルボウイルス B19 による流行性発疹性疾患で、両頬が紅くなるため「リンゴ(ほっぺ)病」とも呼ばれます。

感染後 1 週間ほどでウイルス血症を起こし、風邪に似た症状を示してウイルスが排出されます。その後、頬に蝶翼状紅斑が現れた後、手足にも紅斑が現れます。

感染後 10~20 日で、発疹が出現しますが、発疹が現れる時期にはウイルスの排出はなく、ほぼ感染力はありません。

好発年齢は 9 歳以下です。成人が感染した場合は頭痛、関節痛を伴うこともあります。

感染経路は、飛沫・接触感染で、まれにウイルス血症時に採血された血液による感染もあります。

一般には軽症ですが、溶血性貧血、免疫低下の患者、妊婦は注意が必要です。感染予防のため、流行時には風邪症状の人に近付かないようにすることが大切です。(IDWR 国立感染症研究所「感染症の話」参考)

国内では、5 月から 7 月にかけて発生が多くなる傾向にあります。2010 年の県内での発生は、定点当たり報告数が全国を上回りました(図)。

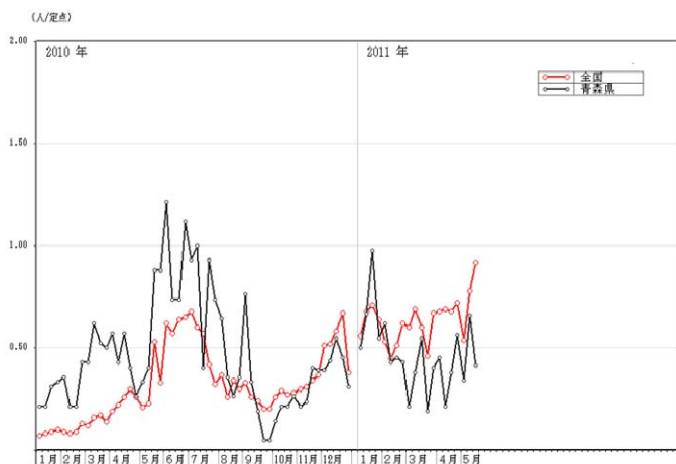


図 2010 年~2011 年第 20 週までの県内届出数

V 県内インフルエンザ情報

警報レベル開始基準値：30人/定点、警報終息基準値：10人/定点、注意報基準値：10人/定点

(※ 警報注意報基準値は保健所ごとの定点あたり報告数が基準となっています。)

保健所管内別届出人数

(人)

週	51	52	1	2	3	4	5	6	7	8	9	10	11	12	13	14	15	16	17	18	19	20	21
保健所名																							
東地方	1		5	8	20	32	20	15	15	16	28	20	10	12	12	13	11	12	18	12	5	3	3
弘前	1	6	29	131	198	233	138	103	63	50	41	78	104	127	137	141	181	295	257	118	37	13	16
八戸	9	12	48	121	316	285	247	133	80	44	39	53	34	35	53	36	64	146	196	102	75	92	72
五所川原		2	27	46	80	114	82	38	7	24	31	31	38	25	22	22	32	40	59	32	14	13	5
上十三		6	123	243	283	284	142	98	60	59	35	48	44	51	82	76	77	129	144	85	43	46	23
むつ	1	1	11	68	137	207	131	79	57	75	109	79	70	46	16	14	25	59	110	74	44	70	69
青森市	2	7	27	93	232	267	198	148	110	152	220	463	455	295	274	167	150	197	130	68	24	3	1

A型（迅速診断キットによる型別です）

週	51	52	1	2	3	4	5	6	7	8	9	10	11	12	13	14	15	16	17	18	19	20	21
保健所名																							
東地方	1		5	8	20	32	20	13	15	2		10	6	6	4	1							
弘前	1	6	29	131	198	232	138	103	63	45	35	33	17	22	24	21	35	2					
八戸	9	12	48	121	299	263	236	122	76	42	36	47	33	25	21	14	13	33	64	10	28	46	33
五所川原		2	27	46	79	114	81	37	7	17	17	10	10	6	13	5	4	4					
上十三		5	112	231	267	272	111	94	57	45	27	43	25	17	28	13	20	31	26	10	4	15	6
むつ	1	1	11	68	135	206	130	79	56	75	109	75	56	33	6	2	1	3	1	1			
青森市	2	7	27	89	227	257	181	117	71	59	45	138	71	26	14	2	1	2		2	1		

B型（迅速診断キットによる型別です）

週	51	52	1	2	3	4	5	6	7	8	9	10	11	12	13	14	15	16	17	18	19	20	21
保健所名																							
東地方								2		14	28	10	4	6	8	12	11	12	18	12	5	3	3
弘前						1				5	6	45	87	105	113	120	146	293	257	118	37	13	16
八戸				1	1	1		2		1	5	1	9	32	21	45	102	116	87	43	44	37	
五所川原								1		7	14	21	28	19	9	17	28	36	59	32	14	13	5
上十三		1	1				2		3	10	8	4	16	34	40	58	54	100	114	74	36	31	15
むつ					2	1	1		1			4	14	13	10	18	24	56	109	73	44	70	69
青森市					1	10	15	25	71	151	287	350	265	254	161	148	195	129	65	22	3	1	

年齢区分別

週	51	52	1	2	3	4	5	6	7	8	9	10	11	12	13	14	15	16	17	18	19	20	21
～5ヶ月			2	3	8	8	4	2			2		1	1	3		2	2	2				
～11ヶ月			6	14	20	24	10	13	7	11	5	8	6	9	4		7	5	9	6	5	8	6
1歳	1		4	32	52	63	46	27	21	21	22	28	28	18	28		33	26	23	18	14	12	10
2歳			8	26	31	53	26	18	17	13	19	25	18	17	30		27	41	38	9	11	10	7
3歳	1		6	26	42	43	38	35	15	31	24	37	36	43	59	1	49	49	62	25	16	14	9
4歳			5	27	61	54	42	30	24	32	44	75	58	62	48	7	46	65	88	40	14	18	18
5歳			5	13	34	55	38	41	29	36	41	66	66	51	67	45	49	47	60	33	12	19	12
6歳			3	10	35	42	49	34	17	32	49	68	55	53	62	38	39	81	86	51	13	28	16
7歳		1	4	17	37	29	24	25	23	28	33	119	98	50	50	51	38	85	92	52	17	20	12
8歳		3	3	13	34	56	48	25	11	25	51	80	77	38	37	70	38	82	83	35	13	15	17
9歳		1	4	9	58	56	50	30	24	14	30	51	52	36	35	61	35	85	79	29	6	8	9
10～14歳	1	3	16	52	176	291	171	117	63	53	78	135	162	126	99	47	101	176	179	113	71	62	50
15～19歳		2	18	52	103	110	64	16	21	19	11	11	10	11	7	32	14	56	58	17	11	11	9
20～29歳	4	7	85	157	185	130	101	42	34	18	18	17	16	16	22	29	20	29	11	26	11	2	3
30～39歳	4	6	45	88	142	164	79	46	34	29	24	21	37	30	25	14	21	24	22	16	13	5	6
40～49歳	3	4	21	70	95	89	85	35	22	26	15	12	11	13	8	48	6	13	11	10	4	4	1
50～59歳		4	23	63	109	98	47	44	15	22	18	7	6	7	6	9	6	2	2	1	1	2	
60～69歳		2	8	23	33	32	16	20	9	6	14	4	10	6	5	14	4	9	3	5	3	2	2
70～79歳			3	12	9	21	15	12	2	3	3	6	5	3	1	14	2	1		4	6		
80歳以上		1	1	3	2	4	5	2	4	1	2	2	3	1		10	3		6	1	1		2

VI 保健所管内別全数把握疾患発生状況（青森県）（届出数は速報値です）単位：人 2010年第50週～2011年第20週

週	期間	東地方+青森市	弘前	八戸	五所川原	上十三	むつ
50	H22.12.13 ~ H22.12.19						
51	H22.12.20 ~ H22.12.26		レジオネラ症1人	急性脳炎1人			
52	H22.12.27 ~ H23.1.2						
1	H23.1.3 ~ H23.1.9						
2	H23.1.10 ~ H23.1.16						
3	H23.1.17 ~ H23.1.23						
4	H23.1.24 ~ H23.1.30				腸管出血性大腸菌感染症1人		
5	H23.1.31 ~ H23.2.6	腸管出血性大腸菌感染症1人	急性脳炎1人	麻しん1人			
6	H23.2.7 ~ H23.2.13			麻しん1人			
7	H23.2.14 ~ H23.2.20					腸管出血性大腸菌感染症1人	
8	H23.2.21 ~ H23.2.27		腸管出血性大腸菌感染症1人			腸管出血性大腸菌感染症1人	
9	H23.2.28 ~ H23.3.6		腸管出血性大腸菌感染症3人				
10	H23.3.7 ~ H23.3.13		劇症型溶血性レンサ球菌感染症1人	梅毒1人			
11	H23.3.14 ~ H23.3.20						
12	H23.3.21 ~ H23.3.27						
13	H23.3.28 ~ H23.4.3						麻しん1人
14	H23.4.4 ~ H23.4.10						
15	H23.4.11 ~ H23.4.17			麻しん1人 アメーバ赤痢1人		麻しん1人	
16	H23.4.18 ~ H23.4.24						
17	H23.4.25 ~ H23.5.1			レジオネラ症1人			
18	H23.5.2 ~ H23.5.8						
19	H23.5.9 ~ H23.5.15	つつが虫病1人					
20	H23.5.16 ~ H23.5.22					つつが虫病1人	

VII 結核（二類全数把握疾患） 2010年第50週～2011年第20週

週	期間	東地方+青森市	弘前	八戸	五所川原	上十三	むつ
50	H22.12.13 ~ H22.12.19	1	5	3	3	2	4
51	H22.12.20 ~ H22.12.26	3	2	6	3		1
52	H22.12.27 ~ H23.1.2		1	1	1	1	
1	H23.1.3 ~ H23.1.9	2	1	2	4		
2	H23.1.10 ~ H23.1.16		1	2	2	1	
3	H23.1.17 ~ H23.1.23		1	5	3		
4	H23.1.24 ~ H23.1.30		1	2		4	1
5	H23.1.31 ~ H23.2.6	2	1	2			
6	H23.2.7 ~ H23.2.13					1	1
7	H23.2.14 ~ H23.2.20		1	1	1		
8	H23.2.21 ~ H23.2.27		2		5	1	1
9	H23.2.28 ~ H23.3.6		3	1		1	
10	H23.3.7 ~ H23.3.13	2	1	3			
11	H23.3.14 ~ H23.3.20	2		2	1	2	1
12	H23.3.21 ~ H23.3.27		1	1			
13	H23.3.28 ~ H23.4.3	1	2	2		1	
14	H23.4.4 ~ H23.4.10	2	2	6	1	2	
15	H23.4.11 ~ H23.4.17	1	2	4	1		
16	H23.4.18 ~ H23.4.24	4		4	3		
17	H23.4.25 ~ H23.5.1	1	1		1		
18	H23.5.2 ~ H23.5.8	1	1	1	2		
19	H23.5.9 ~ H23.5.15		2	2	3	1	
20	H23.5.16 ~ H23.5.22	2		1			

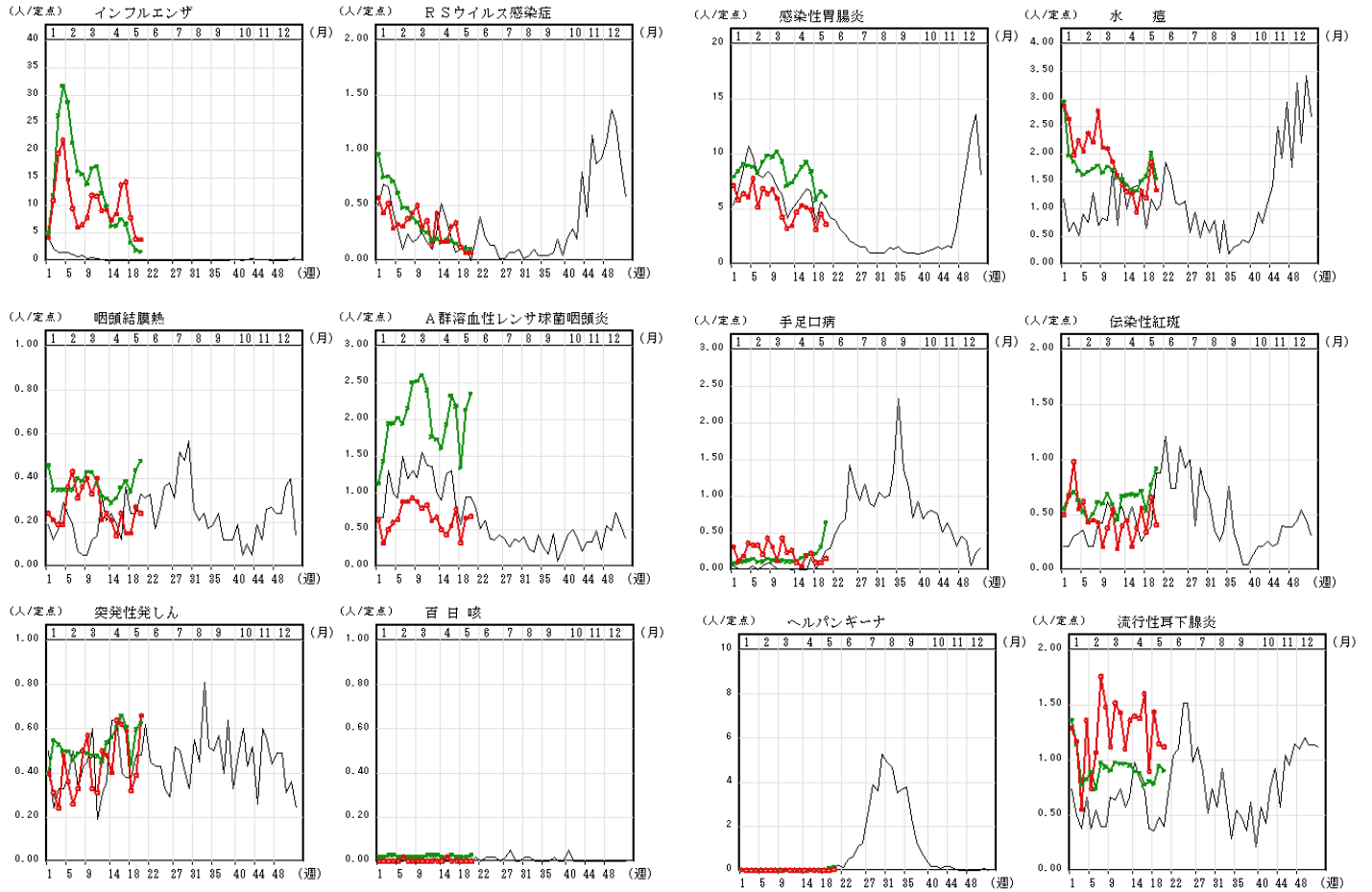
VIII 全数把握疾患発生状況（全国-青森県）（注：届出状況は速報値であり、国内で届出のあった疾患のみを掲載しています）

	二類	二類	三類	三類	三類	三類	三類	四類	四類	四類	四類	四類	四類	四類	四類	四類	四類	四類	四類		
2011年5月30日17時集計速報値	急性灰白髄炎	結核	コレラ	細菌性赤痢	腸管出血性大腸菌感染症	腸チフス	パラチフス	E型肝炎	A型肝炎	エキノコックス症	オウム病	コクシジウム症	チクングニア熱	つつが虫病	デング熱	日本紅斑熱	日本脳炎	ポツリス症	マラリア	ライム病	
全国	1	10734	1	79	480	5	12	27	122	10	7	2	3	68	37	5	1	2	22	2	
青森県	0	131	0	0	8	0	0	0	0	0	0	0	0	2	0	0	0	0	0	0	
	四類	四類	五類	五類	五類	五類	五類	五類	五類	五類	五類	五類	五類	五類	五類	五類	五類	五類	五類	五類	
	レジオネラ症	レプトスピラ症	アメーバ赤痢	ウイルス性肝炎	急性脳炎	クリプトスポリジウム症	クロイツフェルト・ヤコブ病	劇症型溶血性レンサ球菌感染症	後天性免疫不全症候群	ジアルジア症	髄膜炎菌性髄膜炎	梅毒	破傷風	ハンコマイシン耐性腸球菌感染症	風しん	麻しん					
全国	206	5	294	89	139	3	45	94	508	26	5	250	36	22	137	269					
青森県	1	0	1	0	1	0	0	1	0	0	0	2	0	0	0	5					

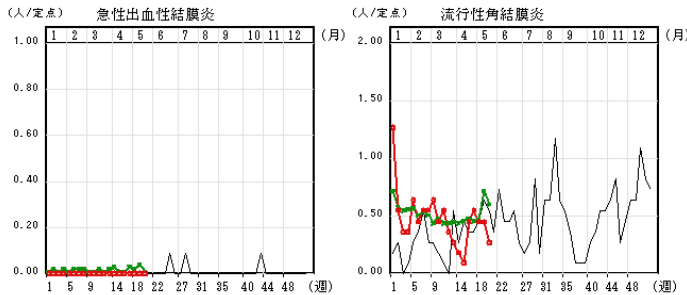
グラフの説明 ○—○は 2011 年青森県、——は 2010 年青森県、○—○は 2011 年全国

IX インフルエンザ・小児科定点把握疾患週別推移

2011 年第 20 週



X 眼科定点把握疾患週別推移 2011 年第 20 週



XI 基幹定点把握疾患週別推移 2011 年第 20 週

