

I 第42週の発生動向 (2010/10/18~2010/10/24)

- インフルエンザについては、八戸保健所管内において7人(A型7人)、むつ保健所管内において1人(B型1人)の届出がありました。()内は迅速診断キットによる型別内訳です。
- 流行性耳下腺炎については、むつ保健所管内において**注意報**が発令されています。

II 第42週五類感染症定点把握 注：五類感染症定点把握疾病の警報・注意報については、二次保健医療圏単位で判定しています。

青森県内の定点(医療機関)数については青森県感染症発生動向調査TOPページをご覧ください。

疾患名	東地方+青森市		弘前		八戸		五所川原		上十三		むつ		青森県計		増減数 (前週からの増減)	東地方(再掲)		青森市(再掲)	
	数	人/定点	数	人/定点	数	人/定点	数	人/定点	数	人/定点	数	人/定点	数	人/定点		数	人/定点	数	人/定点
小児科+内科 (85) インフルエンザ					7	0.5					1	0.2	8	0.1	3				
小児科 (74) RSウイルス感染症	1	0.1	6	0.7	1	0.1							8	0.2	-4			1	0.1
(75) 咽頭結膜熱			1	0.1	1	0.1			1	0.2	1	0.3	4	0.1	2				
(76) A群溶血性レンガ球菌咽頭炎	7	0.8	9	1.0							1	0.3	17	0.4	-4			7	0.9
(77) 感染性胃腸炎	14	1.6	12	1.3	7	0.8					22	5.5	55	1.3	5	3	3.0	11	1.4
(78) 水痘	5	0.6	6	0.7	4	0.4	9	1.8	4	0.7	3	0.8	31	0.7	-9			5	0.6
(79) 手足口病	5	0.6	4	0.4	4	0.4	1	0.2	7	1.2	13	3.3	34	0.8	1			5	0.6
(80) 伝染性紅斑	8	0.9	1	0.1									9	0.2	0			8	1.0
(81) 突発性発しん	3	0.3	6	0.7	3	0.3	2	0.4	2	0.3	2	0.5	18	0.4	-7			3	0.4
(82) 百日咳															0				
(83) ヘルパンギーナ	2	0.2	1	0.1									3	0.1	-5			2	0.3
(84) 流行性耳下腺炎	11	1.2	2	0.2	2	0.2	3	0.6	1	0.2	12	3.0	31	0.7	13			11	1.4
眼科 (86) 急性出血性結膜炎															0				
(87) 流行性角結膜炎	1	0.5			1	0.5	3	3.0	1	0.5			6	0.5	2			1	0.5
基幹 (92) クラミジア肺炎															0				
(93) 細菌性髄膜炎															0				
(95) マイコプラズマ肺炎			3	3.0	1	1.0							9	9.0	13	2.2			6
(96) 無菌性髄膜炎															0				

は警報、は注意報。「空欄」：患者発生無し。

III 表II以外の感染症法対象疾患

(注：届出状況は速報値です)

(9) 結核(二類全数把握疾患)：弘前1人、八戸1人、上十三1人、青森市1人 (22年計:239人)

IV 病原体検出情報

※ ()内は検体採取日です。

- 八戸地域における髄膜炎患者1名(10/14)の糞便と髄液、咽頭ぬぐい液から、**コクサッキーウイルスA9型**が検出されました。
- 過去の全数把握疾患については、月報をご覧ください。

感染症の窓

流行性耳下腺炎

(五類小児科定点把握疾患)

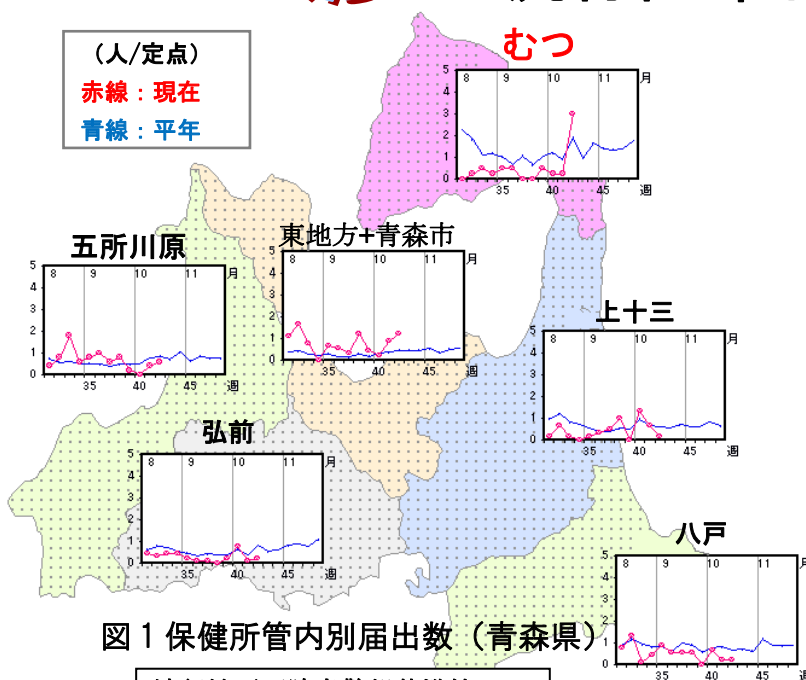


図1 保健所管内別届出数(青森県)

流行性耳下腺炎警報基準値

開始基準値：6.0人/定点、(赤線)

終息基準値：2.0人/定点

注意報発令基準値：3.0人/定点

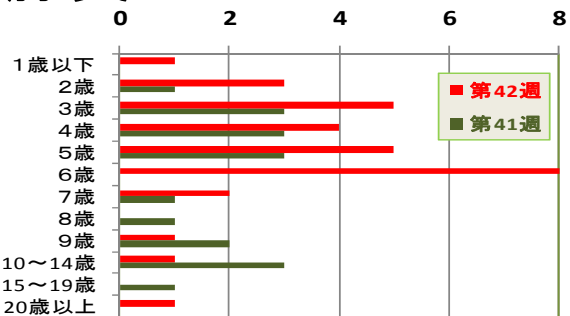


図2 年齢別患者数(青森県) 第41-42週

本疾患の原因病原体はムンプスウイルスで、感染力が強い感染症です。現在、むつ保健所管内において、急増(先週1人→今週12人)し、年齢別では6歳以下の年齢群が8割以上を占め特に6歳代が急増しています(図1,2)。症状は2~3週間の潜伏期間の後、唾液腺の腫脹、圧痛、嚥下痛、発熱を伴って発症します。感染は接触または飛沫により伝播し耳下腺の腫脹がある間はウイルスを排出することから、今後流行地域では特に注意が必要です。

V 保健所管内別全数把握疾患発生状況（青森県）（届出数は速報値です）単位：人 2010年第19週～第41週

週	期 間	東地方+青森市	弘前	八戸	五所川原	上十三	むつ
19	H22.5.10 ~ H22.5.16				つつが虫病1人		
20	H22.5.17 ~ H22.5.23	A型肝炎1人	ウイルス性肝炎1人				
21	H22.5.24 ~ H22.5.30	アメーバ赤痢1人		つつが虫病1人			
22	H22.5.31 ~ H22.6.6			つつが虫病1人			
23	H22.6.7 ~ H22.6.13		つつが虫病1人	つつが虫病1人	つつが虫病1人		
24	H22.6.14 ~ H22.6.20	アメーバ赤痢1人					
25	H22.6.21 ~ H22.6.27	つつが虫病1人				つつが虫病1人	
26	H22.6.28 ~ H22.7.4						
27	H22.7.5 ~ H22.7.11	つつが虫病1人		レジオネラ症1人			麻しん1人
28	H22.7.12 ~ H22.7.18			腸管出血性大腸菌感染症1人			
29	H22.7.19 ~ H22.7.25						
30	H22.7.26 ~ H22.8.1					麻しん1人	
31	H22.8.2 ~ H22.8.8	細菌性赤痢1人	クロイツフェルト・ヤコブ病1人	腸管出血性大腸菌感染症1人		ライム病1人	
32	H22.8.9 ~ H22.8.15		腸管出血性大腸菌感染症2人				
33	H22.8.16 ~ H22.8.22	・腸管出血性大腸菌感染症1人 ・つつが虫病1人					・麻しん1人 ・クリプトスポリジウム症1人
34	H22.8.23 ~ H22.8.29		腸管出血性大腸菌感染症1人	後天性免疫不全症候群1人		腸管出血性大腸菌感染症2人	
35	H22.8.30 ~ H22.9.5						
36	H22.9.6 ~ H22.9.12	腸管出血性大腸菌感染症1人				・クリプトスポリジウム症4人 ・麻しん1人	腸管出血性大腸菌感染症3人
37	H22.9.13 ~ H22.9.19						
38	H22.9.20 ~ H22.9.26	後天性免疫不全症候群1人				麻しん1人	ライム病1人
39	H22.9.27 ~ H22.10.3		腸管出血性大腸菌感染症1人	レジオネラ症1人			
40	H22.10.4 ~ H22.10.10	腸管出血性大腸菌感染症1人					
41	H22.10.11 ~ H22.10.17						

VI 結核(二類全数把握疾患) 2010年第19週～第41週

週	期 間	東地方+青森市	弘前	八戸	五所川原	上十三	むつ
19	H22.5.10 ~ H22.5.16	1	3				
20	H22.5.17 ~ H22.5.23	1	1	1		1	
21	H22.5.24 ~ H22.5.30	2	1	1	2	1	
22	H22.5.31 ~ H22.6.6	1	1	1	2	2	1
23	H22.6.7 ~ H22.6.13		3			1	
24	H22.6.14 ~ H22.6.20		7	1			
25	H22.6.21 ~ H22.6.27	2	1				
26	H22.6.28 ~ H22.7.4			6		1	
27	H22.7.5 ~ H22.7.11	1	1	1		1	
28	H22.7.12 ~ H22.7.18	2	3		1		
29	H22.7.19 ~ H22.7.25	1	1				
30	H22.7.26 ~ H22.8.1	5	2	2	5		
31	H22.8.2 ~ H22.8.8	1	3	2	1	1	
32	H22.8.9 ~ H22.8.15	1	1	1		1	
33	H22.8.16 ~ H22.8.22	1	1	2	2	1	1
34	H22.8.23 ~ H22.8.29	2	2	2	1	7	
35	H22.8.30 ~ H22.9.5	3	4	2		2	
36	H22.9.6 ~ H22.9.12	1	2	2	2	2	5
37	H22.9.13 ~ H22.9.19		1		1	2	
38	H22.9.20 ~ H22.9.26	1		2			
39	H22.9.27 ~ H22.10.3		1	1	1	4	
40	H22.10.4 ~ H22.10.10		2		2	1	1
41	H22.10.11 ~ H22.10.17		2	1		2	

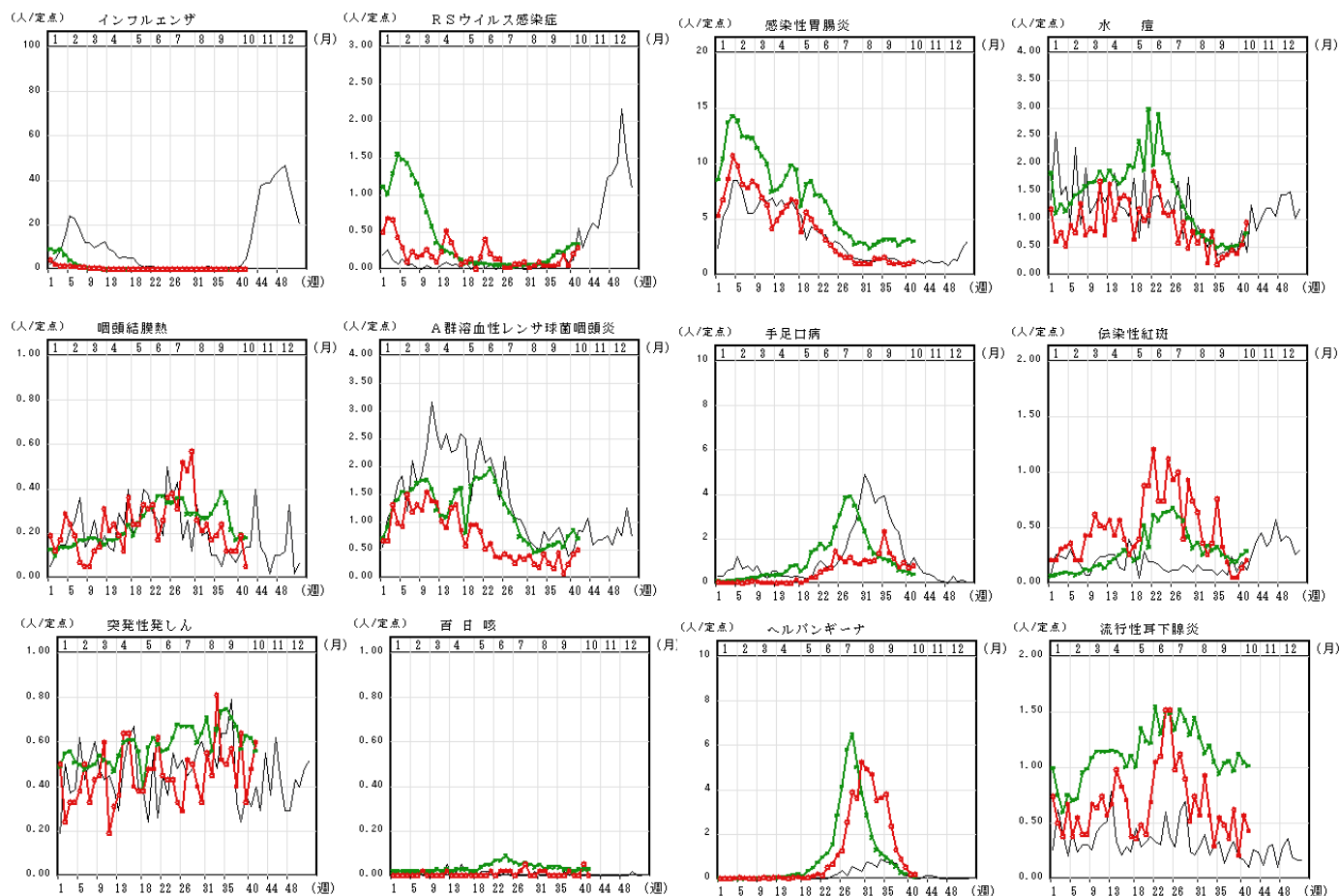
VII 全数把握疾患発生状況（全国-青森県）2010年第1週～第41週

(注：届出状況は速報値であり、本県で届出のあった疾患のみを掲載しています)

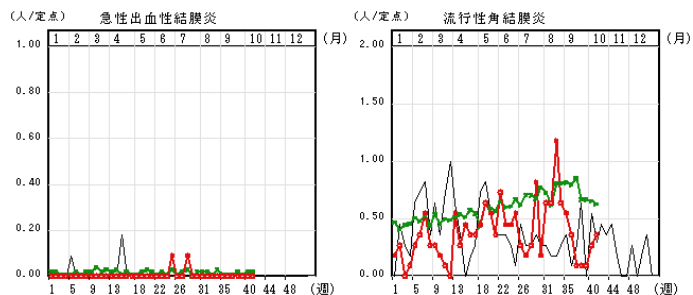
2010年10月26日10時集計速報値

	結核	コレラ	細菌性赤痢	腸管出血性大腸菌感染症	A型肝炎	つつが虫病	ライム病	レジオネラ症	アメーバ赤痢	ウイルス性肝炎	急性脳炎	クリプトスポリジウム症	クロイツフェルト・ヤコブ病	後天性免疫不全症候群	ジアルジア症	麻しん
青森県	230	1	1	14	1	10	2	2	3	2	1	5	2	3	1	8
全国	19590	10	172	3616	310	115	11	559	652	157	183	16	127	1132	63	399

VIII インフルエンザ・小児科定点把握疾患週別推移 2010年第1週~第41週



IX 眼科定点把握疾患週別推移 2010年第1週~第41週



X 基幹定点把握疾患週別推移 2010年第1週~第41週

