

I 第24週の発生動向 (2010/6/14~2010/6/20)

1. 伝染性紅斑については、東地方+青森市保健所管内及び上十三保健所管内では第22週から、むつ保健所管内では第20週から**警報**が継続しています。
2. 流行性耳下腺炎については、五所川原保健所管内において新たに**注意報**が発令されています。

II 第24週五類感染症定点把握 注：五類感染症定点把握疾病の警報・注意報については、二次保健医療圏単位で判定しています。

青森県内の定点(医療機関)数については青森県感染症発生動向調査TOPページをご覧ください。

疾患名	東地方+青森市		弘前		八戸		五所川原		上十三		むつ		青森県計		増減数 (前週からの増減)	東地方(再掲)		青森市(再掲)	
	数	人/定点	数	人/定点	数	人/定点	数	人/定点	数	人/定点	数	人/定点	数	人/定点		数	人/定点	数	人/定点
小児科 +内科 (85) インフルエンザ	1	0.1											1	0.0	1			1	0.1
小児科 (74) RSウイルス感染症	1	0.1	3	0.3			2	0.4					6	0.1	-3			1	0.1
(75) 咽頭結膜熱	4	0.4	1	0.1	1	0.1			1	0.2	4	1.0	11	0.3	4			4	0.5
(76) A群β溶血性レンサ球菌咽頭炎	4	0.4	6	0.7	1	0.1			3	0.5	2	0.5	16	0.4	-10			4	0.5
(77) 感染性胃腸炎	35	3.9	16	1.8	12	1.3	6	1.2	14	2.3	30	7.5	113	2.7	-20	7	7.0	28	3.5
(78) 水痘	7	0.8	14	1.6	2	0.2	3	0.6	9	1.5	12	3.0	47	1.1	-20			7	0.9
(79) 手足口病					4	0.4			25	4.2			29	0.7	3				
(80) 伝染性紅斑	9	1.0			4	0.4			14	2.3	4	1.0	31	0.7	0	2	2.0	7	0.9
(81) 突発性発しん	3	0.3	4	0.4	1	0.1	1	0.2	5	0.8	4	1.0	18	0.4	0			3	0.4
(82) 百日咳					1	0.1							1	0.0	0				
(83) ヘルパンギーナ			13	1.4	1	0.1			13	2.2			27	0.6	5				
(84) 流行性耳下腺炎	18	2.0	6	0.7	6	0.7	22	4.4	9	1.5	3	0.8	64	1.5	18	1	1.0	17	2.1
眼科 (86) 急性出血性結膜炎															0				
(87) 流行性角結膜炎	1	0.5			1	0.5	3	3.0					5	0.5	0			1	0.5
基幹 (92) クラミジア肺炎															0				
(93) 細菌性髄膜炎															0				
(95) マイコプラズマ肺炎			2	2.0	9	9.0					7	7.0	18	3.0	4				
(96) 無菌性髄膜炎															0				

は警報、は注意報。「空欄」:患者発生無し。

III 表II以外の感染症法対象疾患

(注:届出状況は速報値です)

(9) 結核(二類全数把握疾患): 弘前6人、八戸1人

(22年計:116人)

IV 病原体検出情報

※()内は人数と検体採取日です。

- ・弘前地域における急性胃腸炎患者1名(6/4)の糞便から、**ノロウイルスGII型**が検出されました。
 - ・青森地域における陰部ヘルペス患者1名(5/7)の皮膚病巣から、**単純ヘルペスウイルス1型**が検出されました。
- 過去の全数把握疾患については、月報をご覧ください。

感染症の窓

つつが虫病

(四類全数把握)

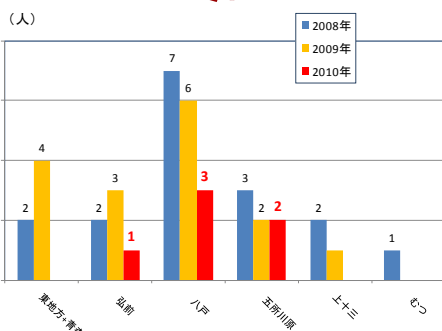


図1 保健所管内別届出数 (2008-2010年 青森県)

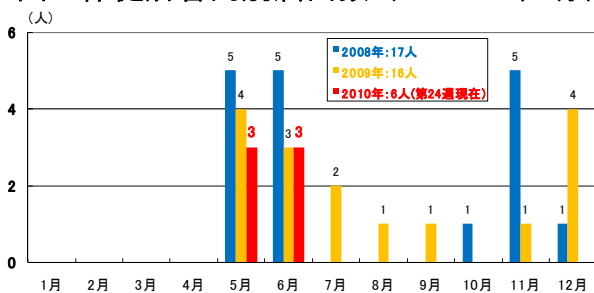


図2 月別届出数 (2008-2010年 青森県)

つつが虫病は、病原体である *Orientia tsutsugamushi* (リケッチア) を保有するダニに刺されることにより発症します。本県では、五所川原保健所管内(第19週)において今年初めての届出があった後、第21週以降は毎週1人以上の患者報告があり累計6人になりました。届出患者はいずれも60歳~80歳代であり、感染が疑われた日から最長で9日以内には医療機関を受診していました。全例で発熱、刺し口、発疹が見られ、その他DIC、リンパ節腫脹、倦怠感なども見られています。畑、山林、草地などから帰宅した後、5日~14日の間に、**発熱、刺し口、発疹**等の症状が見られた場合は、速やかに医療機関を受診してください(治療が遅れると重症になることがあります)。感染予防対策として長袖、長ズボン、手袋等を着用、肌が出る部分には防虫スプレーを噴霧し、地面に直接寝転んだり、腰を下ろしたりせず、作業中に脱いだ上着は草の上に放置しないなどの注意が必要です。

V 保健所管内別全数把握疾患発生状況（青森県）（注：届出状況は速報値です）単位：人 2010年第1週～第23週

週	期 間	東地方+青森市	弘前	八戸	五所川原	上十三	むつ
1	H22.1.4 ~ H22.1.10						
2	H22.1.11 ~ H22.1.17						
3	H22.1.18 ~ H22.1.24			麻しん1人			
4	H22.1.25 ~ H22.1.31						
5	H22.2.1 ~ H22.2.7						
6	H22.2.8 ~ H22.2.14						
7	H22.2.15 ~ H22.2.21						
8	H22.2.22 ~ H22.2.28	コレラ1人	ウイルス性肝炎1人 急性脳炎1人				
9	H22.3.1 ~ H22.3.7						
10	H22.3.8 ~ H22.3.14		ジアルジア症1人				
11	H22.3.15 ~ H22.3.21		アメーバ赤痢1人				
12	H22.3.22 ~ H22.3.28	後天性免疫不全症候群1人					
13	H22.3.29 ~ H22.4.4						
14	H22.4.5 ~ H22.4.11			麻しん1人			
15	H22.4.12 ~ H22.4.18					麻しん1人	
16	H22.4.19 ~ H22.4.25		クロイツフェルト・ヤコブ病1人				
17	H22.4.26 ~ H22.5.2						
18	H22.5.3 ~ H22.5.9						
19	H22.5.10 ~ H22.5.16					つつが虫病1人	
20	H22.5.17 ~ H22.5.23	A型肝炎1人	ウイルス性肝炎1人				
21	H22.5.24 ~ H22.5.30	アメーバ赤痢1人		つつが虫病1人			
22	H22.5.31 ~ H22.6.6			つつが虫病1人			
23	H22.6.7 ~ H22.6.13			つつが虫病1人	つつが虫病1人	つつが虫病1人	

VI 結核(二類全数把握疾患) 2010年第1週～第23週

週	期 間	東地方+青森市	弘前	八戸	五所川原	上十三	むつ
1	H22.1.4 ~ H22.1.10	4		2			1
2	H22.1.11 ~ H22.1.17	1			1		
3	H22.1.18 ~ H22.1.24	1	1	1	1	1	
4	H22.1.25 ~ H22.1.31	1	3	4			
5	H22.2.1 ~ H22.2.7	1	2	1		1	
6	H22.2.8 ~ H22.2.14	1	2	2			
7	H22.2.15 ~ H22.2.21	1	2	1			
8	H22.2.22 ~ H22.2.28	1			1		
9	H22.3.1 ~ H22.3.7		3	1	2	1	
10	H22.3.8 ~ H22.3.14	2	1		3	1	
11	H22.3.15 ~ H22.3.21	1		5			
12	H22.3.22 ~ H22.3.28	1	1	1	2		
13	H22.3.29 ~ H22.4.4	2		2			
14	H22.4.5 ~ H22.4.11	2					
15	H22.4.12 ~ H22.4.18	1		2	1	2	
16	H22.4.19 ~ H22.4.25	1					
17	H22.4.26 ~ H22.5.2				2	2	
18	H22.5.3 ~ H22.5.9	2		1			
19	H22.5.10 ~ H22.5.16	1	3				
20	H22.5.17 ~ H22.5.23	1	1	1		1	
21	H22.5.24 ~ H22.5.30	2	1	1	2	1	
22	H22.5.31 ~ H22.6.6	1	1	1	2	2	
23	H22.6.7 ~ H22.6.13		3			1	

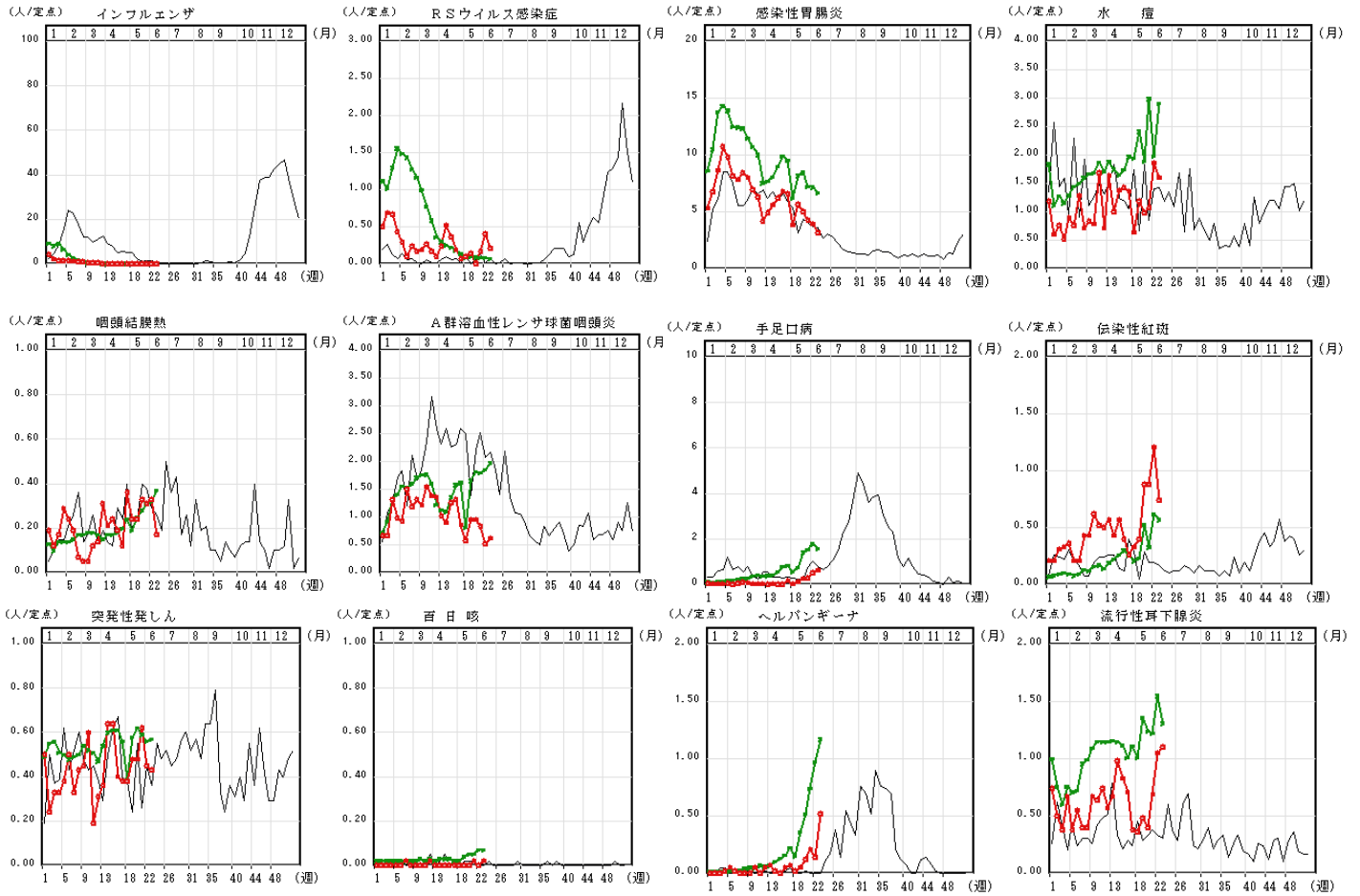
VII 全数把握疾患発生状況（全国-青森県）2010年第1週～第23週

（注：届出状況は速報値であり、本県で届出のあった疾患のみを掲載しています）

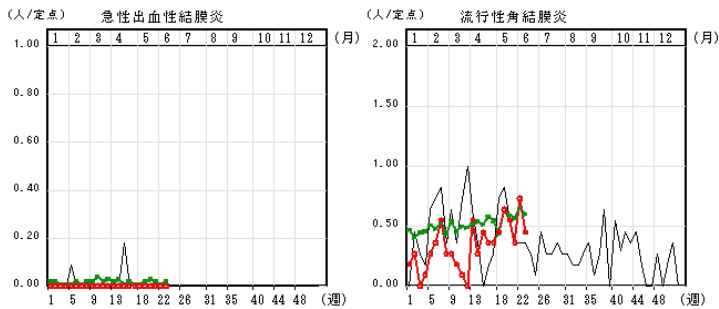
	結核	コレラ	A型肝炎	つつが虫病	アメーバ赤痢	ウイルス性肝炎	急性脳炎	クロイツフェルト・ヤコブ病	後天性免疫不全症候群	ジアルジア症	麻しん
青森県	109	1	1	5	2	2	1	1	1	1	3
全国	10374	4	233	87	351	85	106	66	624	35	244

○—○ : 当年 (青森県) — : 前年 (青森県) ×—× : 当年 (全国)

VIII インフルエンザ・小児科定点把握疾患週別推移 2010年第1週~第23週



IX 眼科定点把握疾患週別推移 2010年第1週~第23週



X 基幹定点把握疾患週別推移 2010年第1週~第23週

