

I 第34週の発生動向 (2009/8/17~2009/8/23)

- インフルエンザについては、迅速診断キットによる各保健所管内の内訳は、東地方+青森市(A:13人,B:2人,不明:1人),弘前(A:15人),八戸(A:10人),五所川原(A:12人),上十三(A:9人),むつ(A:4人)でした。(Ⅱ表(85)インフルエンザには、新型インフルエンザ確定(PCR検査陽性)及び疑似症数は含まれません。)
- 手足口病については、青森市保健所管内において、前週に引き続き**警報**が発令、むつ保健所管内においては、新たに**警報**が発令されました。

Ⅱ 第34週五類感染症定点把握 注：五類感染症定点把握疾病の警報・注意報については、二次保健医療圏単位で判定しています。

疾患名	東地方+青森市		弘前		八戸		五所川原		上十三		むつ		青森累計		増減数 <small>(前週からの増減)</small>	東地方(再掲)		青森市(再掲)		定点数			
	数	定点	数	定点	数	定点	数	定点	数	定点	数	定点	数	定点		数	定点	数	定点	数	定点	数	定点
小児科 内科 (85) インフルエンザ	16	1.1	15	1.0	10	0.7	12	1.7	9	1.0	4	0.7	66	1.0	-22	1	0.5	15	1.3	インフルエンザ(内科+小児科)			
小児科 (74) RSウイルス感染症			2	0.2									2	0.0	1						小児科	眼科	基幹
(75) 咽頭結膜熱	1	0.1							2	0.3	1	0.3	4	0.1	-5			1	0.1				
(76) A群溶血性レンカ球菌咽頭炎	5	0.6	8	0.9	4	0.4	3	0.6	12	2.0	3	0.8	35	0.8	14			5	0.6				
(77) 感染性胃腸炎	26	2.9			13	1.4	4	0.8	13	2.2	11	2.8	67	1.6	17	6	6.0	20	2.5				
(78) 水痘	9	1.0	3	0.3	4	0.4	4	0.8	9	1.5	4	1.0	33	0.8	12			9	1.1				
(79) 手足口病	84	9.3	31	3.4	3	0.3	16	3.2	5	0.8	23	5.8	162	3.9	10	15	15.0	69	8.6				
(80) 伝染性紅斑	3	0.3							1	0.2	1	0.3	5	0.1	0			3	0.4				
(81) 突発性発しん	11	1.2	4	0.4			1	0.2	6	1.0	5	1.3	27	0.6	7	4	4.0	7	0.9				
(82) 百日咳															0								
(83) ヘルパンギーナ	15	1.7	14	1.6	1	0.1			4	0.7	4	1.0	38	0.9	16	3	3.0	12	1.5				
(84) 流行性耳下腺炎	2	0.2	5	0.6	3	0.3					2	0.5	12	0.3	3			2	0.3				
眼科 (86) 急性出血性結膜炎															0								
(87) 流行性角結膜炎							3	3.0					3	0.3	1								
基幹 (95) マイコプラズマ肺炎					2	2.0					4	4.0	6	1.0	-1								

は警報、は注意報。「空欄」：患者発生無し。

Ⅲ 表Ⅱ以外の感染症法対象疾患 (注：届出数は速報値です)

- (9) 結核(二類全数把握疾患)：弘前5人、八戸3人、青森市2人 (21年計:235人)
- (14) 腸管出血性大腸菌感染症(三類全数把握疾患)：青森市1人、上十三1人 (21年計:19人)

Ⅳ 第34週の新型インフルエンザ(A/H1N1)情報 ()内は累計 数値は速報値です

	東地方	弘前	八戸	五所川原	上十三	むつ	青森市
確定患者	-	5(12)	2(8)	1(4)	3(13)	2(3)	7(13)
疑似症患者	1(1)	11(69)	1(21)	1(5)	4(48)	0(13)	15(43)

過去の全数把握疾患については、月報をご覧ください。

V 病原体検出情報 ※ ()内の日付は検体採取日です。

- ・弘前地域における急性胃腸炎患者1名(7/17)の糞便から、ノロウイルスGⅡ型が検出されました。

感染症の窓

新型インフルエンザ

(A/H1N1)

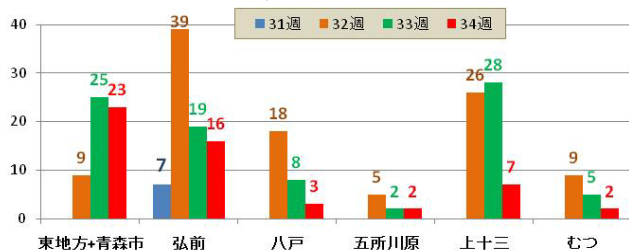


図1 青森県における届出数推移 (31-34週)

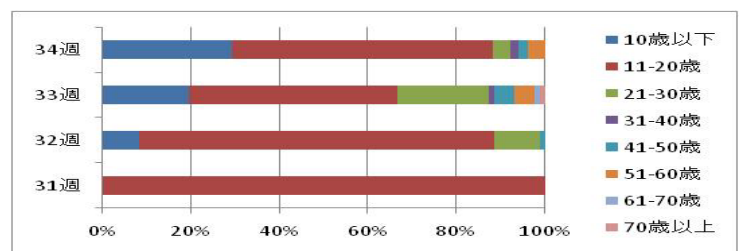


図2 年齢別構成 青森県 (31-34週)

新型インフルエンザの県内届出数は、弘前保健所管内が最も多く届けられています。年齢別では、20歳以下が6割から8割を占めています。

新型インフルエンザの届出(クラスター(集団発生)サーベイランス)については、こちらをごらんください

青森県保健衛生課：保健新型インフルエンザ対策について⇒http://www.pref.aomori.lg.jp/welfare/health/pandemic_flu_action.html