



# MRAPID

Monthly Report on Aomori Prefectural Infectious Disease

## 青森県感染症発生情報

青森県感染症情報センター

(青森県環境保健センター内：担当 微生物部)

### 2010年11月報

TEL 017-736-5411 FAX 017-736-5419

青森県環境保健センターホームページ

<http://www.pref.aomori.lg.jp/welfare/health/kansen.html>

#### 1. 第44週から第47週（11月1日～11月28日）までの動向

- ① **STD\***：当月は10月に比べ、淋菌感染症が増加しました。保健所管内別では、八戸保健所管内が最も多い届出数でした。
- ② **薬剤耐性菌感染症**：
  - ・メチシリン耐性黄色ブドウ球菌感染症は10人（2010年10月：10人）でした。
  - ・薬剤耐性緑膿菌感染症は1人（2010年10月：1人）でした。
- ③ **全数把握対象疾患**：各保健所管内の届出状況は、以下のとおりです。
  - ・結核：34人 弘前（7人）、八戸（9人）、五所川原（3人）、上十三（6人）、むつ（5人）、青森市（4人）
  - ・腸管出血性大腸菌感染症：上十三1人
  - ・A型肝炎：上十三1人
  - ・つつが虫病：むつ1人

\* STD: Sexually Transmitted Diseases: 性感染症。性的接触を介して感染することが多い感染症です。

#### 2. STD発生状況

##### 1) 保健所管内別

(人/定点)

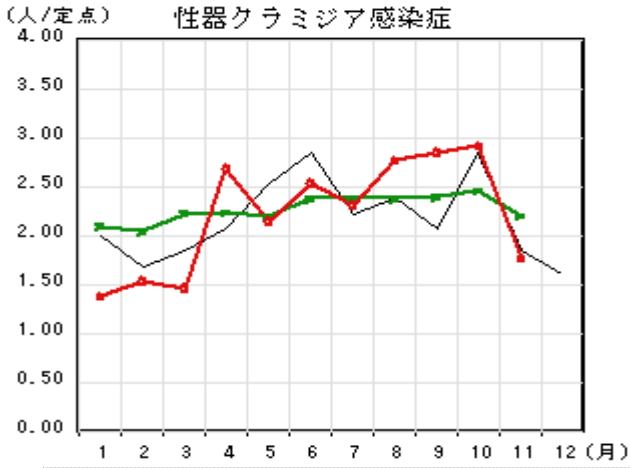
	性器クラミジア		性器ヘルペスウイルス		尖圭コンジローマ		淋菌		合計		総合計
	男	女	男	女	男	女	男	女	男	女	
弘前	0.33	0.33		0.33		0.33			0.33	0.99	1.32
八戸	2.50	1.50	3.00				2.00		7.50	1.50	9.00
五所川原											
上十三	1.00	3.00		1.50			0.50		1.50	4.50	6.00
むつ		1.00					1.00		1.00	1.00	2.00
東地方+青森市	1.00	0.33					0.67		1.67	0.33	2.00

##### 2) 年齢別・性別

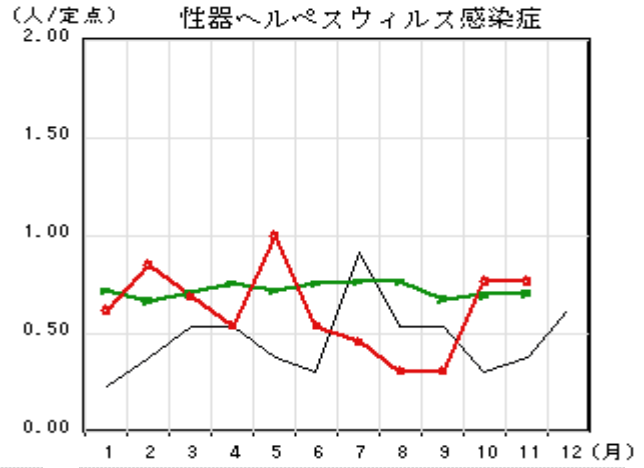
(人)

年齢	性器クラミジア		性器ヘルペス		尖圭コンジローマ		淋菌感染症		青森県計	
	男	女	男	女	男	女	男	女	男	女
0										
1～4										
5～9										
10～14										
15～19	2								2	
20～24	2	6	1				3		6	6
25～29	3	2		2		1	1		4	5
30～34		2	2				1		3	2
35～39	2	2	1						3	2
40～44			1						1	
45～49	2						2		4	
50～54			1						1	
55～59							1		1	
60～64				2						2
65～69										
70～										
合計	11	12	6	4		1	8		25	17

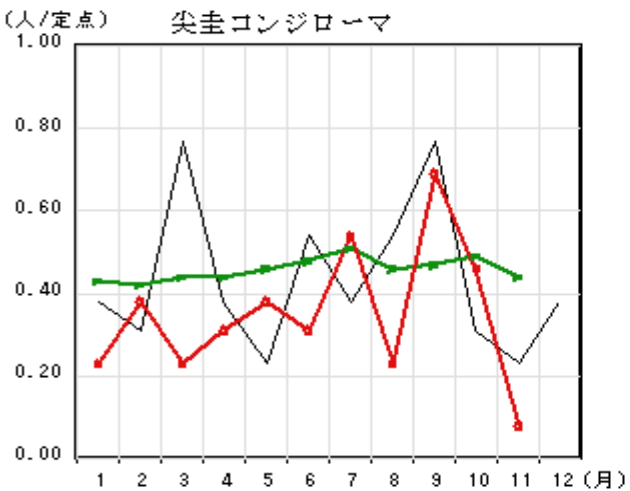
3. STD 感染症の月別推移 ●は2010年青森県、●は2010年全国、一は前年青森県届出数です。



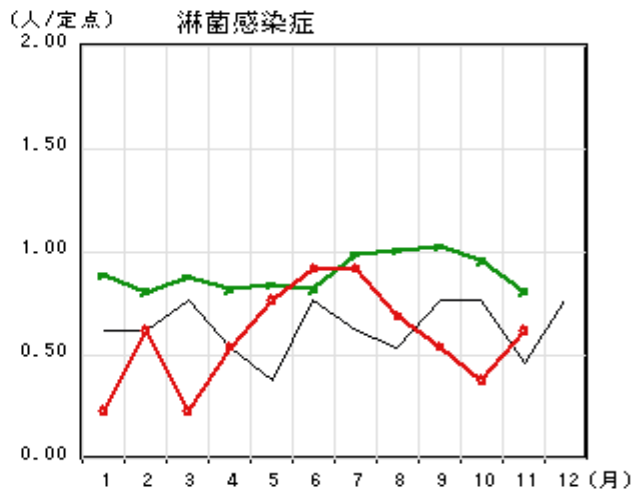
[10月に比べ減少しました。]



[横ばいで推移しています。]



[前月に比べ減少しました。]



[10月に比べ増加しました。]

4. 薬剤耐性菌感染症発生状況

1) 採取部位別 ※同じ人から複数の採取部位で検出された数も含まれます。

	採取部位別											青森県 合計
	喀痰	留置カ テーテル	術創部 (創部 感染)	耳漏液	気管洗 浄液	血液	髄液	胸水 腹水	尿	便	その他	
メチシリン耐性黄色ブドウ球菌感染症	5		2			1			1		1	10
ペニシリン耐性肺炎球菌感染症												
薬剤耐性緑膿菌感染症						1						1

5. 麻しん・風しん (2010年1月1日~2010年11月28日) (注: 届出数は速報値です。)

【麻しん】

週	期間	保健所	診断方法	ワクチンの有無	年齢
3	1/18-1/24	八戸	検査診断例	有	3歳
14	4/5-4/11	八戸	修飾麻しん(検査診断例)	有	27歳
15	4/12-4/18	上十三	修飾麻しん(検査診断例)	不明	77歳
27	7/5-7/11	むつ	麻しん(臨床診断例)	無	0歳
30	7/26-8/1	上十三	修飾麻しん(検査診断例)	不明	74歳
33	8/16-8/22	むつ	検査診断例	不明	24歳
36	9/6-9/12	上十三	修飾麻しん(検査診断例)	有	34歳

麻しんは第3週から届出があり、累計7人です。風しんは2010年11月28日現在までに届出がありません。

注:全数把握疾患報告数については、速報値です。2010年12月3日集計  
6. 全数把握疾患 (2010年)

表 結核届出数 (2009-2010)

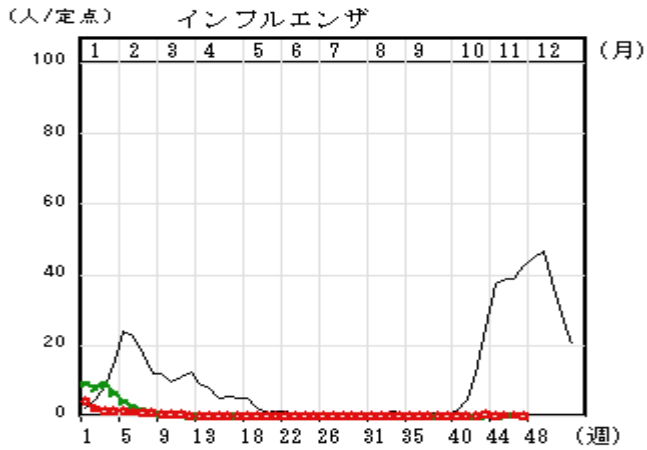
	青森県		全国			
	当月	累計	当月	累計		
一類	1	エボラ出血熱				
	2	クリミア・コンゴ出血熱				
	3	痘そう				
	4	南米出血熱				
	5	ペスト				
	6	マールブルグ病				
	7	ラッサ熱				
二類	8	急性灰白髄炎			2	
	9	結核	34	281	1694	23437
	10	ジフテリア				
	11	重症急性呼吸器症候群				
12	鳥インフルエンザ(H5N1)					
三類	13	コレラ		1	1	11
	14	細菌性赤痢		1	8	216
	15	腸管出血性大腸菌感染症	1	15	158	3983
	16	腸チフス			4	30
	17	パラチフス			1	20
四類	18	E型肝炎			1	54
	19	ウエストナイル熱				
	20	A型肝炎	1	2	12	330
	21	エキノコックス症			2	11
	22	黄熱				
	23	オウム病				9
	24	オムスク出血熱				
	25	回帰熱			1	1
	26	キャサヌル森林病				
	27	Q熱				2
	28	狂犬病				
	29	コクシジオイデス症				1
	30	サル痘				
	31	腎症候性出血熱				
	32	西部ウマ脳炎				
	33	ダニ媒介脳炎				
	34	炭疽				
	35	つつが虫病	1	11	72	208
	36	デング熱			12	229
	37	東部ウマ脳炎				
	38	鳥インフルエンザ(H5N1を除く)				
	39	ニパウイルス感染症				
	40	日本紅斑熱			11	112
	41	日本脳炎			1	4
	42	ハンタウイルス肺症候群				
	43	Bウイルス病				
	44	鼻疽				
	45	ブルセラ症				2
	46	ベネズエラウマ脳炎				
	47	ヘンドラウイルス感染症				
	48	発しんチフス				
	49	ボツリヌス症				
	50	マラリア			7	68
	51	野兔病				
	52	ライム病		2	1	12
	53	リッサウイルス感染症				
	54	リフトバレー熱				
	55	類鼻疽				3
56	レジオネラ症		2	55	676	
57	レプトスピラ症				21	
58	ロッキー山紅斑熱					
五類	59	アメーバ赤痢		3	52	756
	60	ウイルス性肝炎(E型肝炎及びA型肝炎を除く)		2	17	193
	61	急性脳炎		1	14	212
	62	クリプトスポリジウム症		5		16
	63	クロイツフェルト・ヤコブ病		2	8	145
	64	劇症型溶血性レンサ球菌感染症			10	110
	65	後天性免疫不全症候群		3	85	1350
	66	ジアルジア症		1	6	75
	67	髄膜炎菌性髄膜炎				7
	68	先天性風しん症候群				
	69	梅毒			31	551
	70	破傷風			7	95
	71	バンコマイシン耐性黄色ブドウ球菌感染症				
	72	バンコマイシン耐性腸球菌感染症		1	8	104
	73	風しん			3	79
	74	麻しん		8	14	420

週	2009年	2010年
1	1人	7人
2	7人	2人
3	5人	5人
4	5人	8人
5	7人	5人
6	9人	4人
7	5人	4人
8	10人	2人
9	5人	7人
10	4人	7人
11	9人	6人
12	8人	4人
13	4人	4人
14	7人	2人
15	8人	6人
16	6人	1人
17	7人	4人
18	10人	2人
19	5人	4人
20	6人	4人
21	8人	7人
22	7人	8人
23	7人	4人
24	10人	8人
25	6人	3人
26	4人	7人
27	9人	4人
28	4人	6人
29	6人	2人
30	12人	14人
31	11人	8人
32	7人	4人
33	5人	8人
34	11人	14人
35	5人	11人
36	3人	14人
37	3人	4人
38	8人	3人
39	3人	7人
40	9人	6人
41	2人	5人
42	3人	4人
43	6人	8人
44	4人	9人
45	7人	8人
46	4人	9人
47	11人	8人
48	3人	
49	9人	
50	4人	
51	8人	
52	7人	
53	1人	
合計	335人	281人

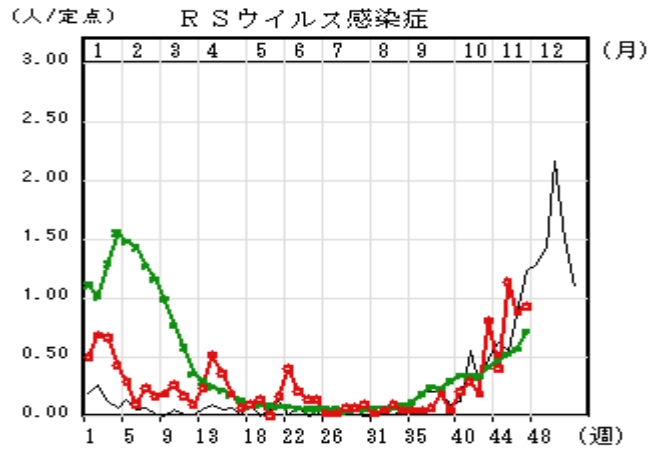
注:  
全数把握疾患報告数については、速報値です。

7. 定点把握感染症の推移

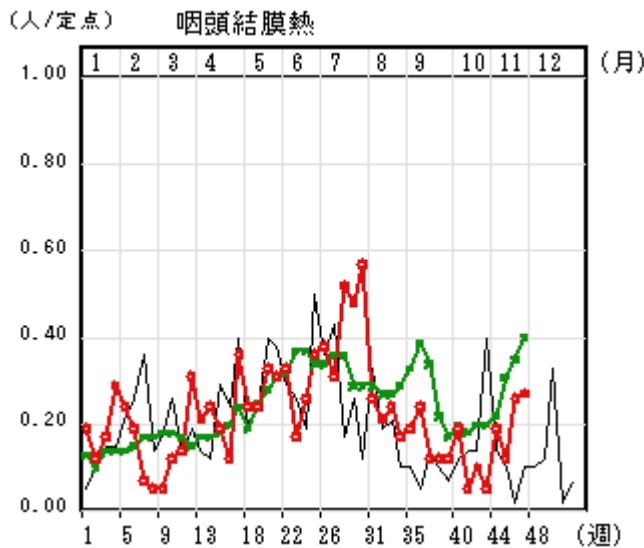
グラフの説明 **○—○**は2010年青森県、**——**は2009年青森県、**○—○**は2010年全国



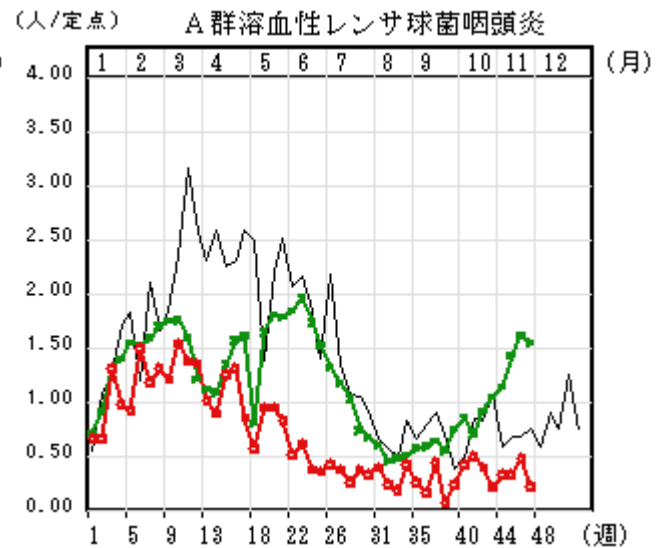
[当月は、44週に7人、45週に10人、46週に12人、47週に6人の届出がありました。]



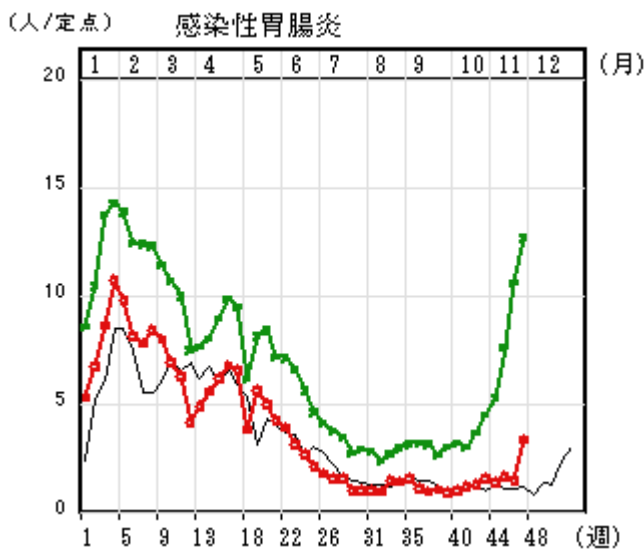
[10月以降、増加傾向で推移しています。]



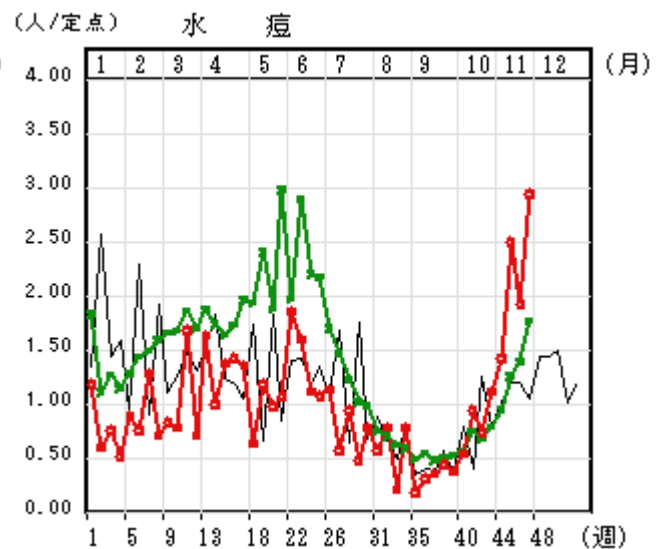
[増加傾向で推移しています。]



[前年および全国に比べ、少ない届出数で推移しています。]

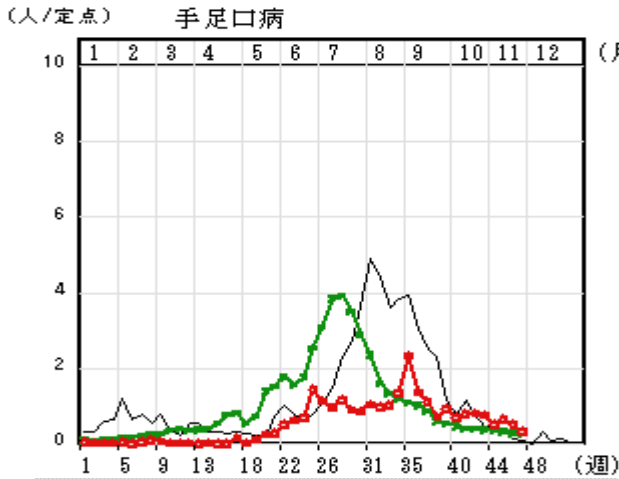


[全国より少ない届出数ですが、増加傾向にあります。]

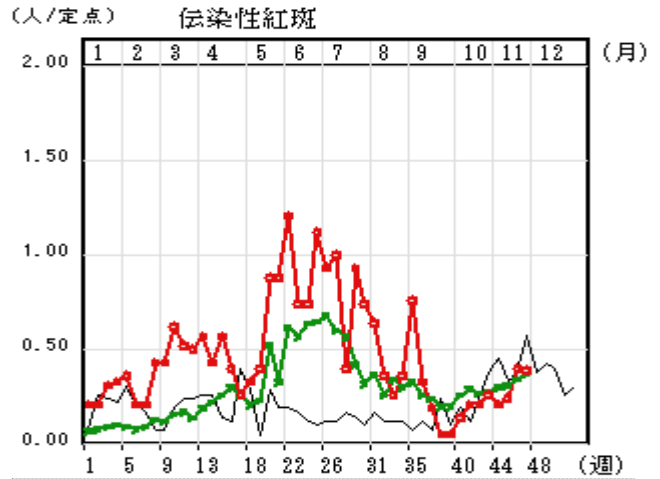


[9月以降から増加傾向で推移しています。]

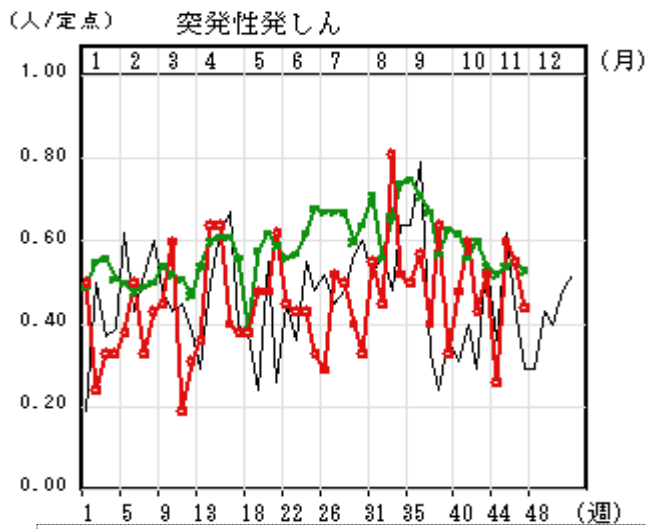
グラフの説明 ○—○は2010年青森県、——は2009年青森県、○—○は2010年全国



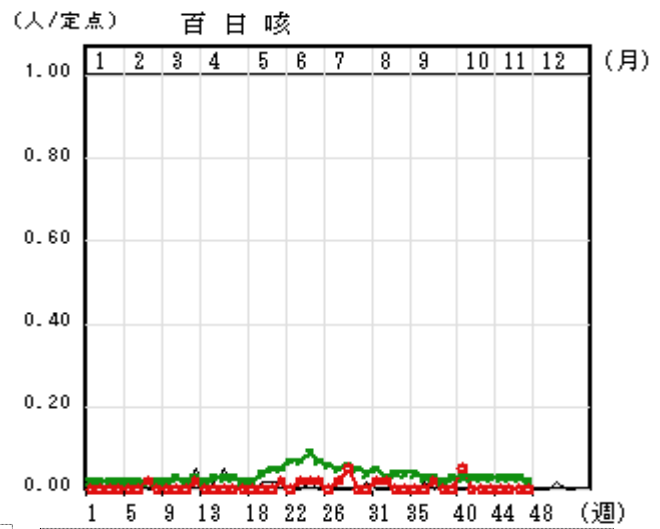
[10月以降、減少傾向で推移しています。]



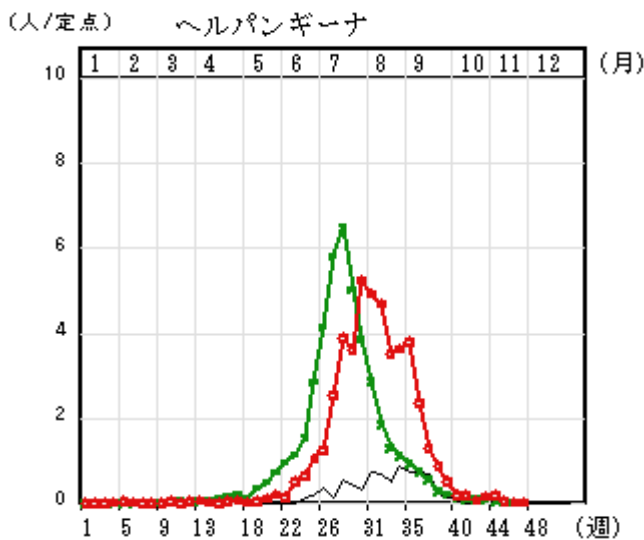
[10月以降、増加傾向で推移しています。]



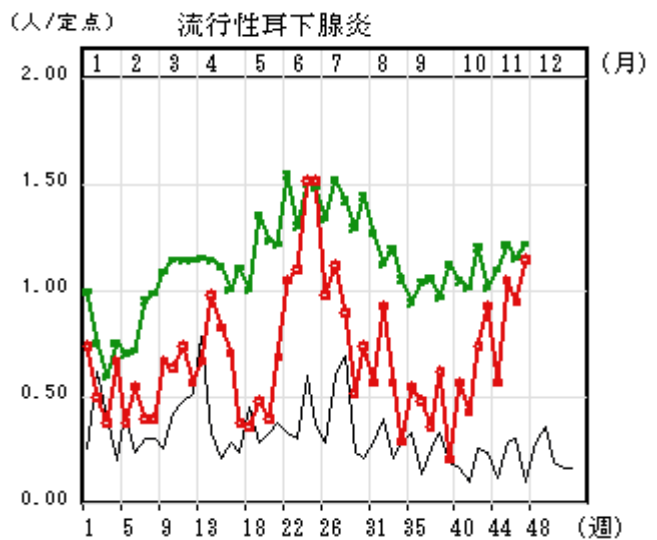
[増減を繰り返しながら、例年と同様に推移しています。]



[当月は届出がありませんでした。]

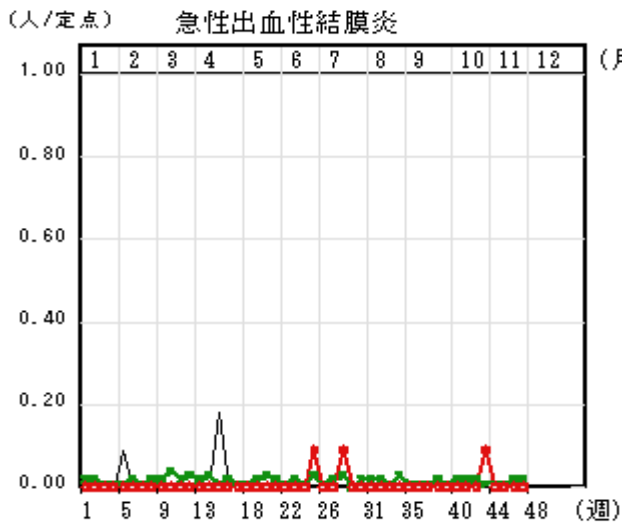


[少ない届出数で推移しています。]

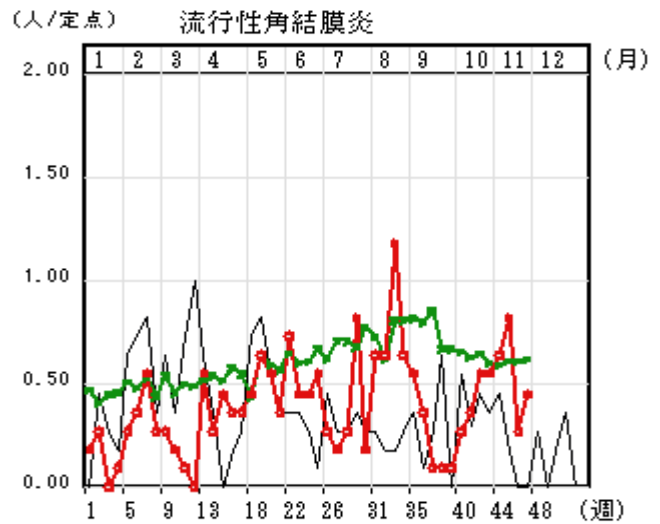


[全国より少ない届出数ですが、増加傾向にあります。]

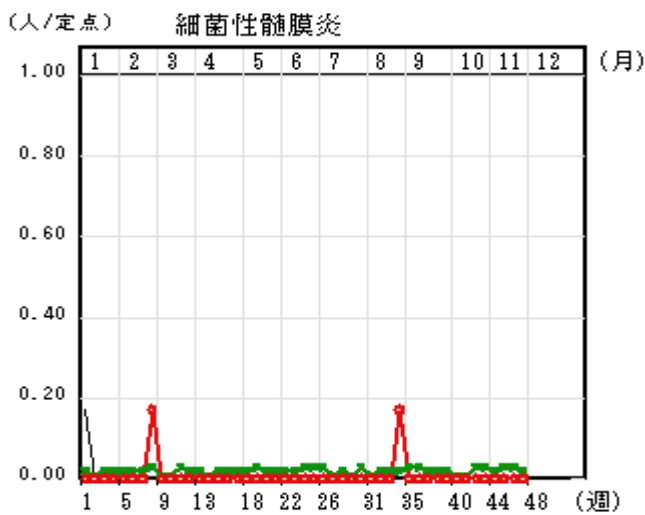
グラフの説明 ○—○は2010年青森県、——は2009年青森県、○—○は2010年全国



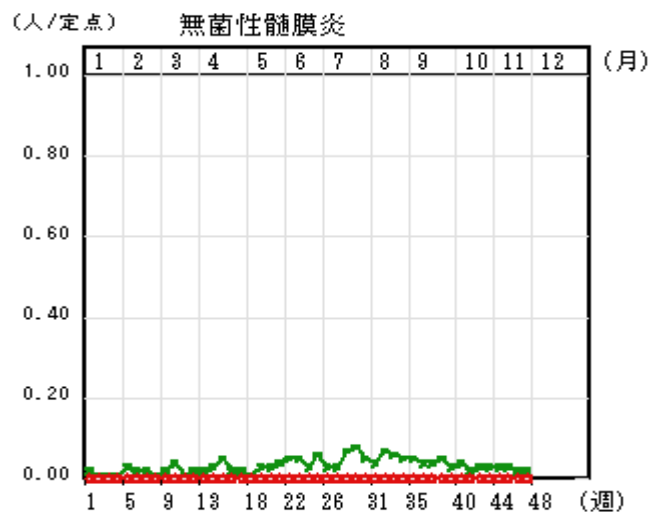
[当月は届出がありませんでした。]



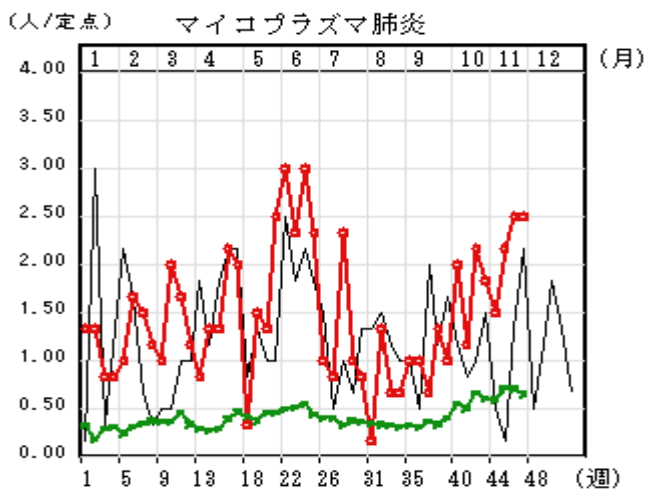
[増加傾向で推移していましたが、下旬には減少しました。]



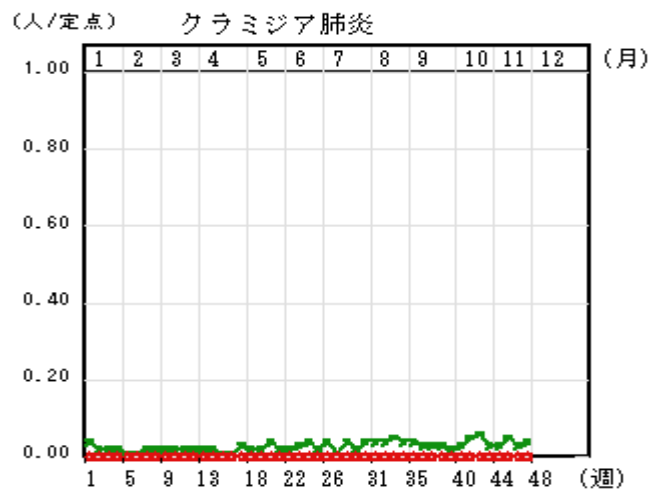
[当月は届出がありませんでした。]



[当月は届出がありませんでした。]



[8月中旬以降は全国を上回りながら推移しています。]



[当月は届出がありませんでした。]