



MRAPID

Monthly Report on Aomori Prefectural Infectious Disease

青森県感染症発生情報

青森県感染症情報センター

(青森県環境保健センター内：担当 微生物部)

2010年4月報

TEL 017-736-5411 FAX 017-736-5419

青森県環境保健センターホームページ

<http://www.pref.aomori.lg.jp/welfare/health/kansen.html>

1. 第13週から第17週(3月29日～5月2日)までの動向

- ① **STD***：当月は3月に比べ、性器クラミジア感染症、尖圭コンジローマ感染症、淋菌感染症が増加しています。保健所管内別では、弘前保健所、上十三保健所管内が最も多い届出数でした。
- ② **薬剤耐性菌感染症**：
 - ・メチシリン耐性黄色ブドウ球菌感染症は7人(2010年3月：7人)でした。
- ③ **全数把握対象疾患**：各保健所管内の届出状況は、以下のとおりです。
 - ・結核(17人)：八戸4人、五所川原3人、上十三4人、青森市6人
 - ・クロイツフェルト・ヤコブ病(1人)：弘前1人
 - ・麻しん(2人)：八戸1人、上十三1人

※ STD: Sexually Transmitted Diseases: 性感染症。性的接触を介して感染することが多い感染症です。

2. STD発生状況

1) 保健所管内別

(人/定点)

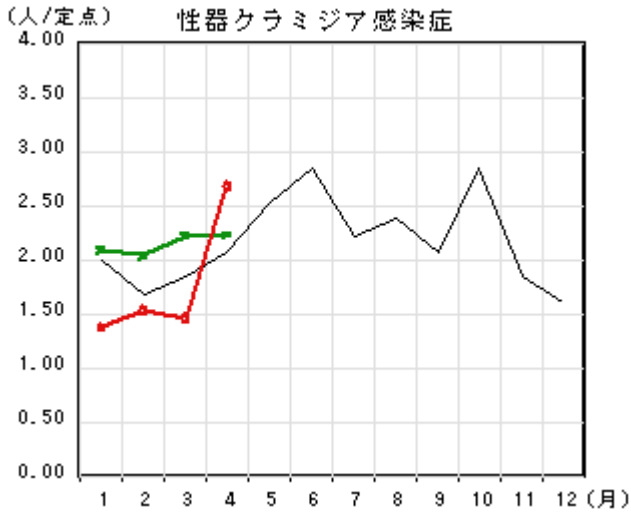
	性器クラミジア		性器ヘルペスウイルス		尖圭コンジローマ		淋菌		合計		総合計
	男	女	男	女	男	女	男	女	男	女	
弘前		4.67		1.33						6.00	6.00
八戸	0.50	1.00	0.50		1.00		1.50		3.50	1.00	4.50
五所川原											
上十三	2.50	1.50		0.50		0.50	0.50	0.50	3.00	3.00	6.00
むつ				1.00		1.00				2.00	2.00
東地方+青森市	2.00	1.33					0.67		2.67	1.33	4.00

2) 年齢別・性別

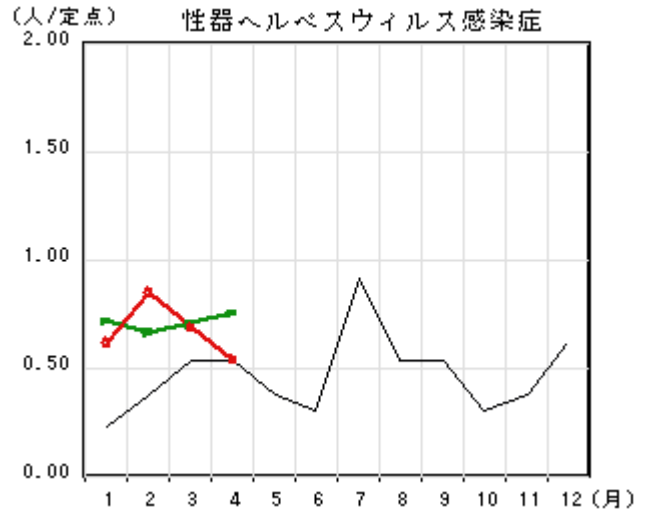
(人)

年齢	性器クラミジア		性器ヘルペス		尖圭コンジローマ		淋菌感染症		青森県計	
	男	女	男	女	男	女	男	女	男	女
0										
1～4										
5～9										
10～14										
15～19	3	2		1			1		4	3
20～24	3	9		1		1			3	11
25～29	4	8		2			1		5	10
30～34		1		1		1	1		1	3
35～39	1	2	1						2	2
40～44	1	1			1		1		3	1
45～49										
50～54				1	1		2	1	3	2
55～59										
60～64										
65～69										
70～										
合計	12	23	1	6	2	2	6	1	21	32

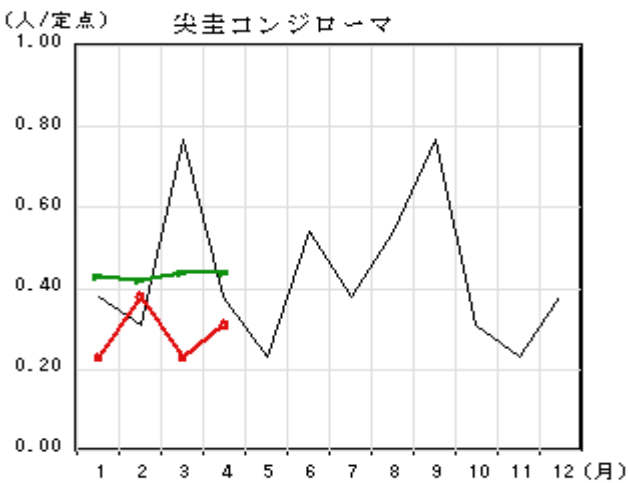
3. STD 感染症の月別推移 ●は2010年青森県、●は2010年全国、一は前年青森県届出数です。



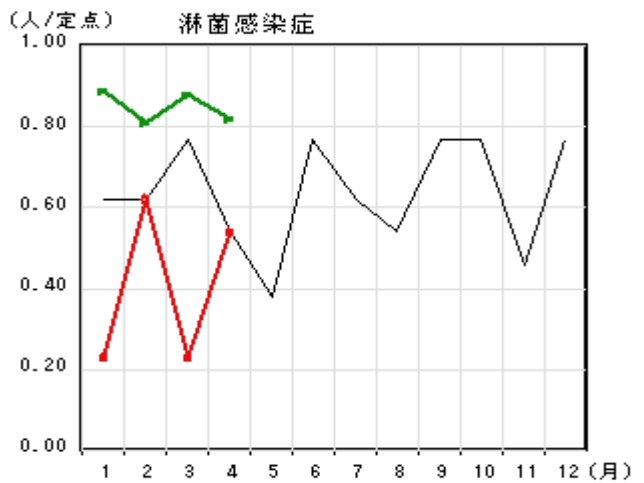
[4月は急増しました。]



[減少傾向で推移しています。]



[前月に比べ増加しました。]



[前月に比べ増加しました。]

4. 薬剤耐性菌感染症発生状況

1) 採取部位別 ※同じ人から複数の採取部位で検出された数も含まれます。

	採取部位別											青森県合計	
	喀痰	留置カテーテル	術創部(創部感染)	耳漏液	気管洗浄液	血液	髄液	胸水	腹水	尿	便		その他
メチシリン耐性黄色ブドウ球菌感染症	2		1			1						3	7
ペニシリン耐性肺炎球菌感染症													
薬剤耐性緑膿菌感染症													

5. 麻しん・風しん (2010年1月1日~2010年5月2日) (注: 届出数は速報値です。)

【麻しん】

週	期間	保健所	診断方法	ワクチンの有無	年齢
3	1/18-1/24	八戸	検査診断例	有	3歳
14	4/5-4/11	八戸	修飾麻しん(検査診断例)	有	27歳
15	4/12-4/18	上十三	修飾麻しん(検査診断例)	不明	77歳

麻しんは第3週から届出があり、累計3人です。風しんは2010年5月2日現在までに届出がありません。

注:全数把握疾患報告数については、速報値です。

6. 全数把握疾患 (2010年)

表 結核届出数 (2009-2010)

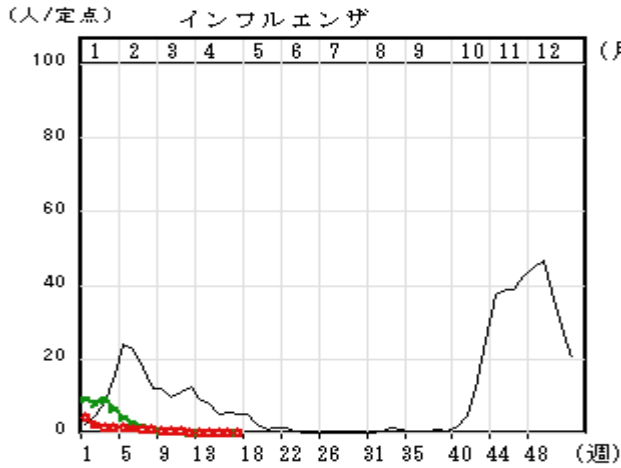
		青森県		全国	
		当月	累計	当月	累計
一類	1 エボラ出血熱				
	2 クリミア・コンゴ出血熱				
	3 痘そう				
	4 南米出血熱				
	5 ペスト				
	6 マールブルグ病				
	7 ラッサ熱				
二類	8 急性灰白髄炎				1
	9 結核	17	80	2054	7507
	10 ジフテリア				
	11 重症急性呼吸器症候群				
	12 鳥インフルエンザ(H5N1)				
三類	13 コレラ		1	1	3
	14 細菌性赤痢			16	53
	15 腸管出血性大腸菌感染症			115	360
	16 腸チフス			5	10
	17 パラチフス			4	9
四類	18 E型肝炎			4	22
	19 ウエストナイル熱				
	20 A型肝炎			80	157
	21 エキノコックス症			1	2
	22 黄熱				
	23 オウム病				2
	24 オムスク出血熱				
	25 回帰熱				
	26 キヤサナル森林病				
	27 Q熱				
	28 狂犬病				
	29 コクシジオイデス症				
	30 サル痘				
	31 腎症候性出血熱				
	32 西部ウマ脳炎				
	33 ダニ媒介脳炎				
	34 炭疽				
	35 つつが虫病			7	38
	36 デング熱			14	43
	37 東部ウマ脳炎				
	38 鳥インフルエンザ(H5N1を除く)				
	39 ニパウイルス感染症				
	40 日本紅斑熱			5	10
	41 日本脳炎				
	42 ハンタウイルス肺症候群				
	43 Bウイルス病				
	44 鼻疽				
	45 フルセラ症			1	1
	46 ペネズエラウマ脳炎				
	47 ヘンドラウイルス感染症				
	48 癩しんチフス				
	49 ポツリヌス症				
	50 マラリア			7	21
	51 野兔病				
52 ライム病				3	
53 リッサウイルス感染症					
54 リフトバレー熱					
55 類鼻疽				2	
56 レジオネラ症			39	166	
57 レプトスピラ症				1	
58 ロッキーマウンテン紅斑熱					
五類	59 アメーバ赤痢		1	59	259
	60 ウイルス性肝炎(E型肝炎及びA型肝炎を除く)		1	12	56
	61 急性脳炎		1	12	86
	62 クリプトスポリジウム症			3	4
	63 クロイツフェルト・ヤコブ病	1	1	18	50
	64 劇症型溶血性レンサ球菌感染症			10	46
	65 後天性免疫不全症候群		1	118	431
	66 ジアルジア症		1	10	27
	67 髄膜炎菌性髄膜炎				3
	68 先天性風しん症候群				
	69 梅毒			45	176
	70 破傷風			10	25
	71 パンコマイシン耐性黄色ブドウ球菌感染症				
	72 パンコマイシン耐性腸球菌感染症			10	31
	73 風しん			14	32
	74 麻しん	2	3	70	173

週	2009年	2010年
1	1人	7人
2	7人	2人
3	5人	5人
4	5人	8人
5	7人	5人
6	9人	5人
7	5人	4人
8	10人	2人
9	5人	7人
10	4人	7人
11	9人	6人
12	8人	5人
13	4人	4人
14	7人	2人
15	8人	6人
16	6人	1人
17	7人	4人
18	10人	
19	5人	
20	6人	
21	8人	
22	7人	
23	7人	
24	10人	
25	6人	
26	4人	
27	9人	
28	4人	
29	6人	
30	12人	
31	11人	
32	7人	
33	5人	
34	11人	
35	5人	
36	3人	
37	3人	
38	8人	
39	3人	
40	9人	
41	2人	
42	3人	
43	6人	
44	4人	
45	7人	
46	4人	
47	11人	
48	3人	
49	9人	
50	4人	
51	8人	
52	7人	
53	1人	
合計	335人	80人

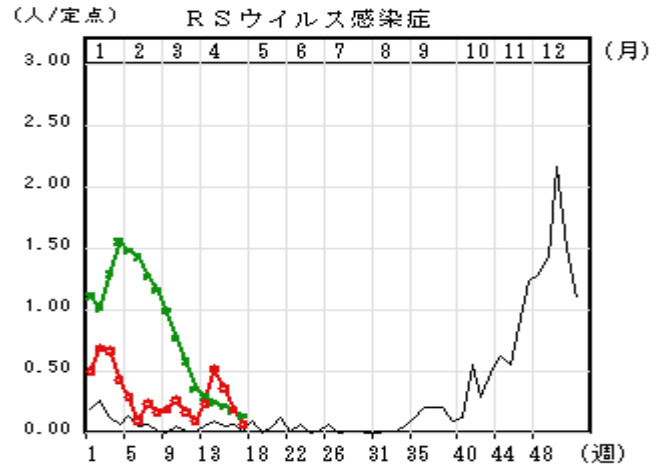
注:
全数把握疾患報告数については、速報値です。

7. 定点把握感染症の推移

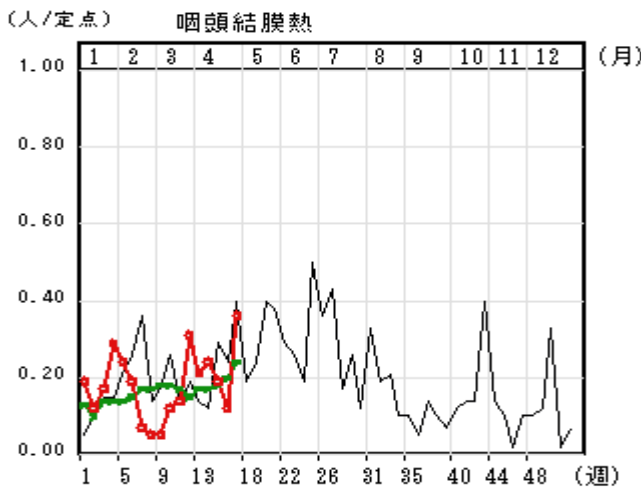
○—○ : 当年 (青森県) — : 前年 (青森県) ×—× : 当年 (全国)



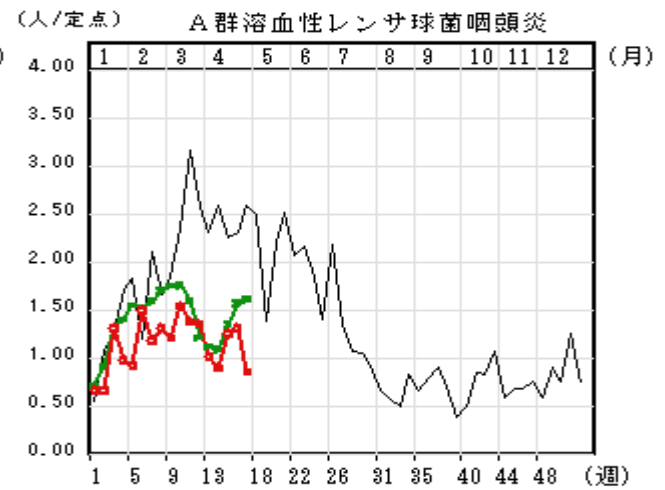
[終息状態で推移しています。]



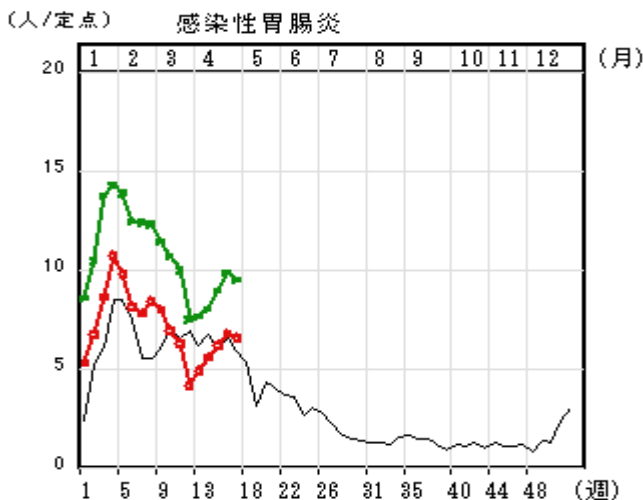
[4月上旬に増加しましたが、下旬には減少しました。]



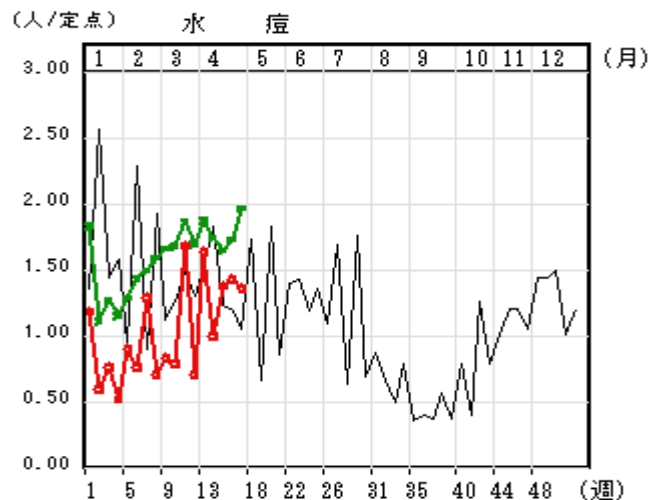
[4月は中旬から下旬にかけて急増しました。]



[前年同時期より少ない届出数で推移しています。]

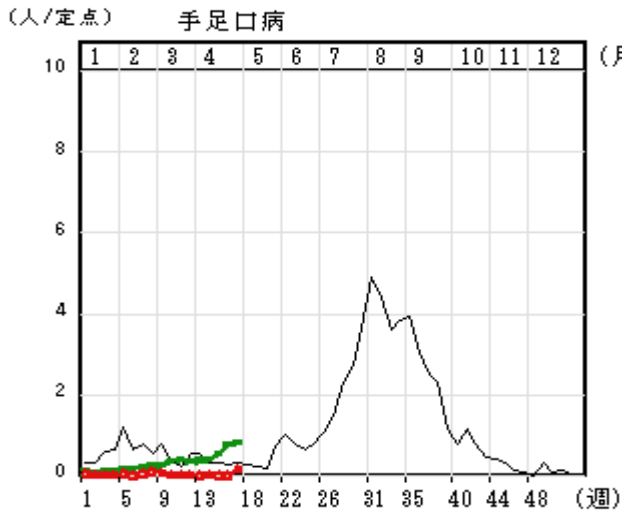


[1月以降は、全国より少ない届出数で推移しています。]

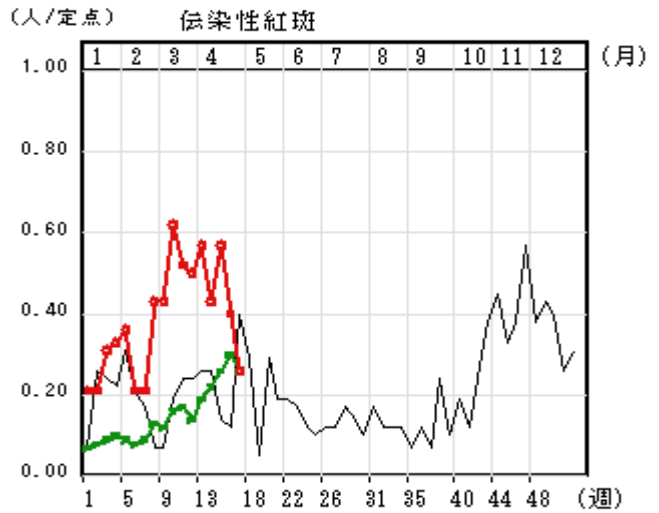


[全国より少ない届出数で推移しています。]

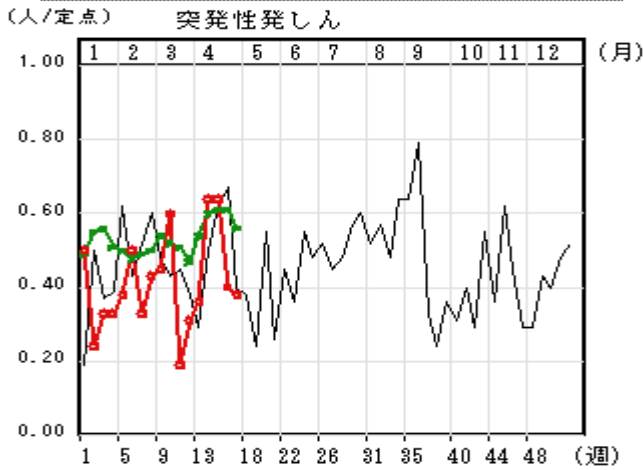
○—○ : 当年 (青森県) — : 前年 (青森県) ×—× : 当年 (全国)



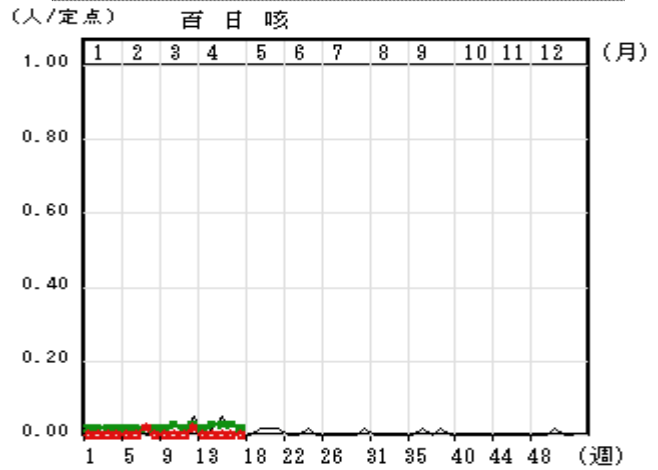
[少ない届出数で推移しています。]



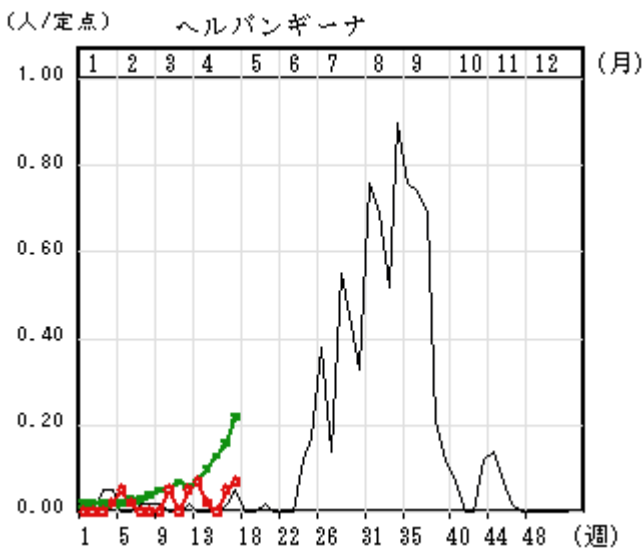
[増加傾向で推移していましたが、4月下旬には減少傾向に転じました。]



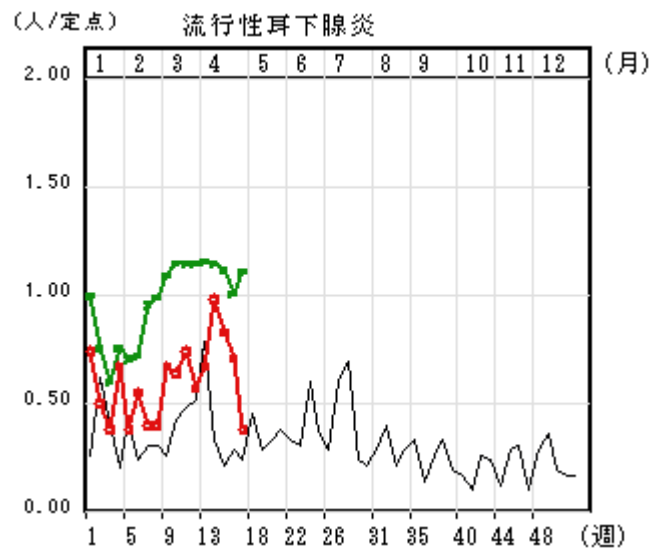
[増減を繰り返しながら推移しています。]



[当月は、届出がありませんでした。]

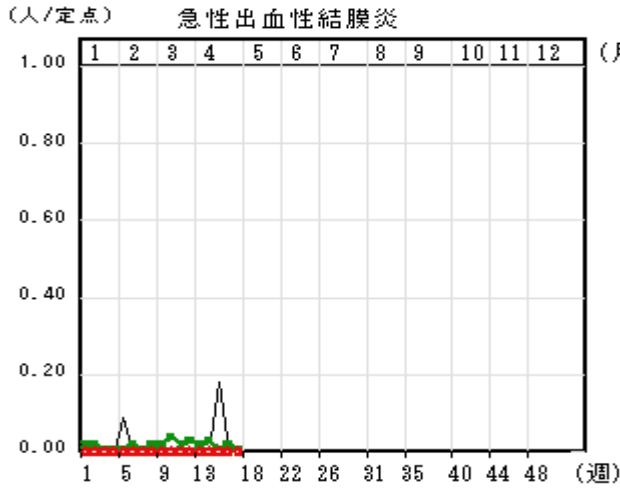


[全国平均では増加傾向にありますが、当県では少ない届出数で推移しています。]

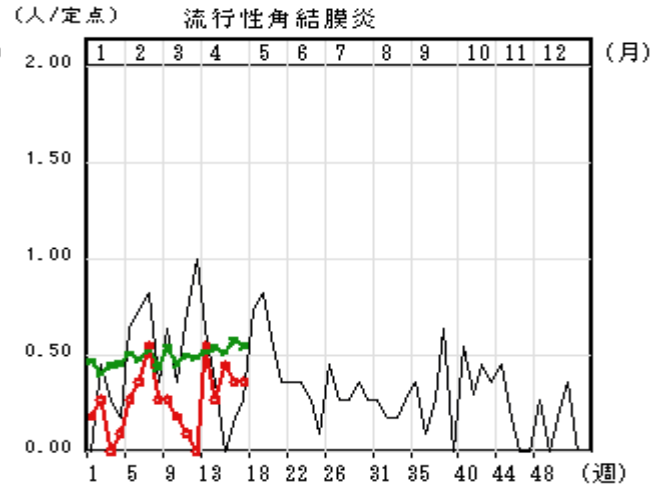


[全国より少ない届出数で推移しています。]

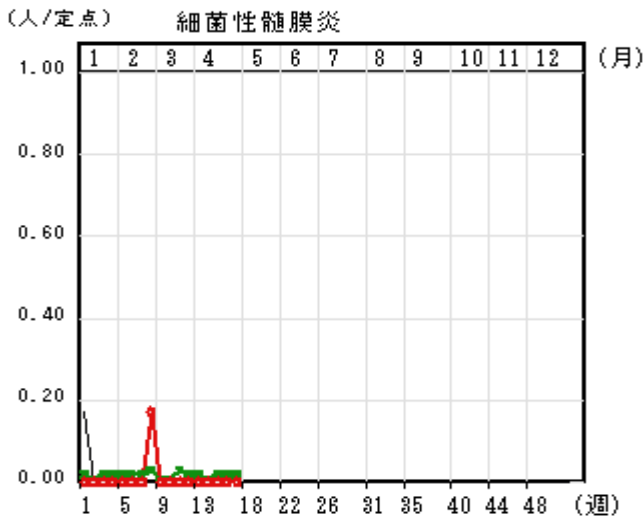
○—○ : 当年 (青森県) — : 前年 (青森県) ×—× : 当年 (全国)



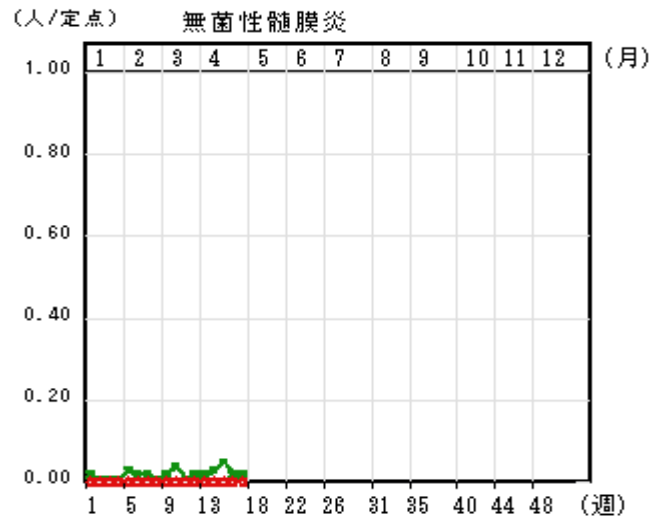
[当月は、届出がありませんでした。]



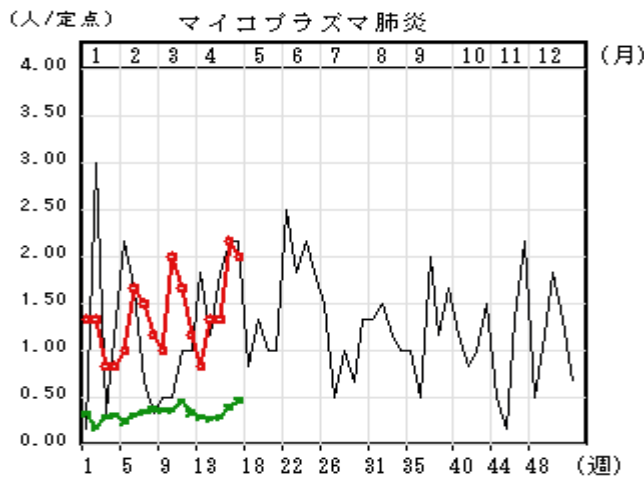
[全国より少ない届出数で推移しています。]



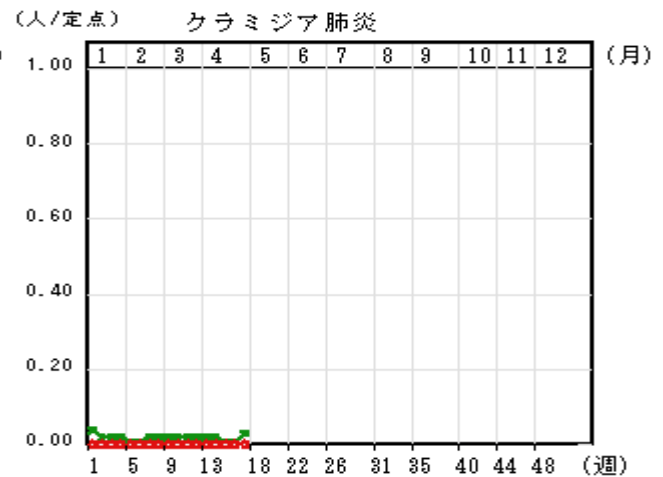
[当月は、届出がありませんでした。]



[当月は、届出がありませんでした。]



[全国を上回りながら推移しています。]



[当月は、届出がありませんでした。]