



# MRAPID

Monthly Report on Aomori Prefectural Infectious Disease

## 青森県感染症発生情報

青森県感染症情報センター

(青森県環境保健センター内：担当 微生物部)

### 2009年6月報

TEL 017-736-5411 FAX 017-736-5419

青森県環境保健センターホームページ

<http://http://www.pref.aomori.lg.jp/welfare/health/kanser2009.html>

#### 1. 第23週から第26週(6月1日～6月28日)までの動向

- ① **STD\***：5月に比べ、性器ヘルペス感染症を除く3疾患で増加しています。保健所管内別では、東地方+青森市保健所管内及び八戸保健所管内が最も多い届出数でした。
- ② **薬剤耐性菌感染症**：メチシリン耐性黄色ブドウ球菌感染症の届出数は11人(5月:11人)で、横ばいでした。薬剤耐性緑膿菌感染症の届出数は1人(5月:0人)でした。
- ③ **全数把握対象疾患**：各保健所管内の報告状況は、以下のとおりです。
  - ・結核(27人)：弘前9人、八戸5人、五所川原4人、上十三4人、むつ1人、青森市4人
  - ・腸管出血性大腸菌感染症(1人)：八戸1人
  - ・つつが虫病(3人)：弘前1人、八戸2人
  - ・劇症型溶血性レンサ球菌感染症(1人)：弘前1人
  - ・麻しん(2人)：青森市2人

※ STD: Sexually Transmitted Diseases: 性感染症。性的接触を介して感染することが多い感染症です。

#### 2. STD発生状況

##### 1) 保健所管内別

(人/定点)

	性器クラミジア		性器ヘルペスウイルス		尖圭コンジローマ		淋菌		合計		総合計
	男	女	男	女	男	女	男	女	男	女	
弘前	0.67	2.33	0.33			0.33			1.00	2.66	3.66
八戸	1.00	1.00	1.50		1.00		2.00		5.50	1.00	6.50
五所川原											
上十三	2.00	1.00			0.50	0.50	0.50	0.50	3.00	2.00	5.00
むつ	2.00	2.00							2.00	2.00	4.00
東地方+青森市	1.33	3.33			0.67		1.33		3.33	3.33	6.66

##### 2) 年齢別・性別

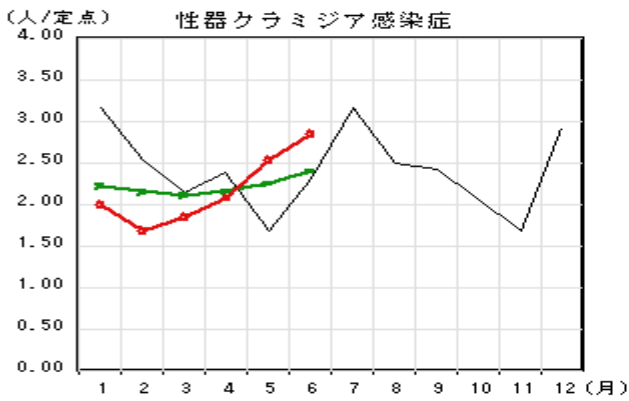
(人)

年齢	性器クラミジア		性器ヘルペス		尖圭コンジローマ		淋菌感染症		青森県計	
	男	女	男	女	男	女	男	女	男	女
0										
1～4										
5～9										
10～14										
15～19	1	7					1		2	7
20～24	5	8			1	1	1		7	9
25～29	6	7	1		2	1	2		11	8
30～34		1	1		1		2		4	1
35～39	1				1		1	1	3	1
40～44	1								1	
45～49			1				2		3	
50～54										
55～59										
60～64										
65～69										
70～			1						1	
合計	14	23	4		5	2	9	1	32	26

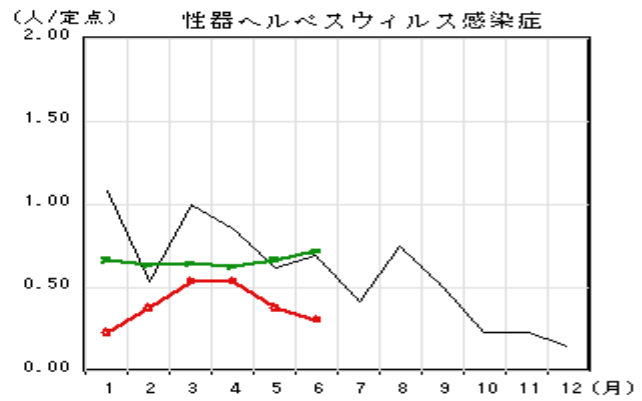
3. STD 感染症の月別推移

●は青森県、●は全国の届出数です。

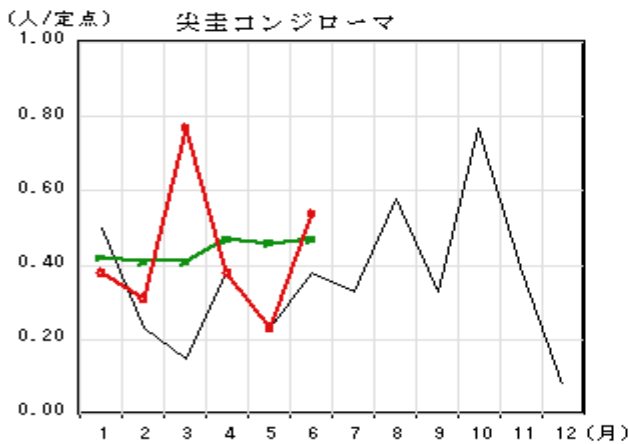
○—○：当年（青森県） ———：前年（青森県） ×—×：当年（全国）



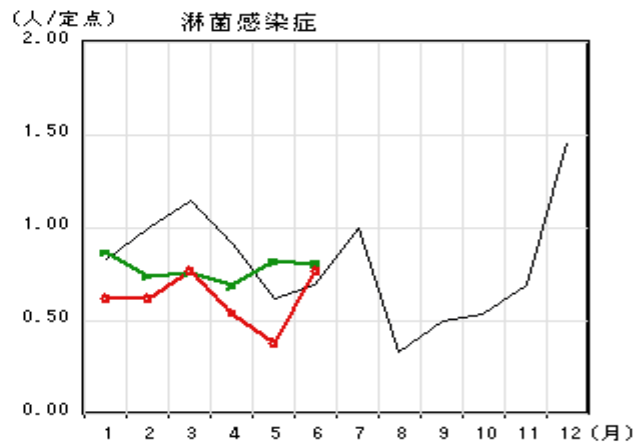
[2月以降、増加傾向で推移しています。]



[前年を下回りながら推移しています。]



[6月は、前年値、全国平均を上回りました。]



[5月に比べ増加し、前年を上回りました。]

4. 薬剤耐性菌感染症発生状況

1) 採取部位別 ※同じ人から複数の採取部位で検出された数も含まれます。

	採 取 部 位 別											青森県 合計
	喀 痰	留置カ テーテル	術創部 (創部 感染)	耳漏液	気管洗 浄液	血液	髄液	胸水	尿	便	その他	
メチシリン耐性黄色ブドウ球菌感染症	5	1					1				4	11
ペニシリン耐性肺炎球菌感染症												
薬剤耐性緑膿菌感染症											1	1

5. 麻しん・風しん（2009年1月1日～6月28日まで）（注：届出数は速報値です。）

診断週	期間	保健所	診断方法	ワクチンの有無	年齢
第5週	1/26-2/1	弘前	検査診断例	無し	33歳
第6週	2/2-2/8	五所川原	臨床診断例	不明	10歳
第10週	3/2-3/8	むつ	臨床診断例	有り	2歳
第22週	5/25-5/31	青森市	検査診断例	無し	0歳
第23週	6/1-6/7	青森市	検査診断例	有	1歳
第25週	6/15-6/21	青森市	検査診断例	有	8歳

麻しんは第5週から届出があり、累計6人です。

※ 風しんは6月28日現在までに届出がありません。

注:全数把握疾患報告数については、速報値です。

6. 全数把握疾患 (2009年)

表 結核届出数 (2008-2009)

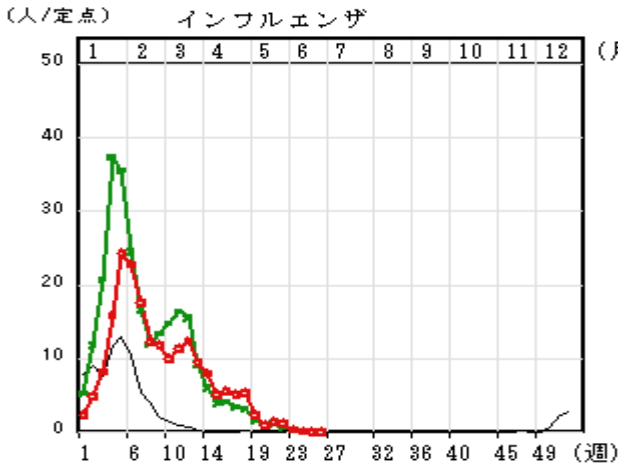
		青森県		全国		
		当月	累計	当月	累計	
一類	1	エボラ出血熱				
	2	クリミア・コンゴ出血熱				
	3	痘そう				
	4	南米出血熱				
	5	ペスト				
	6	マールブルグ病				
	7	ラッサ熱				
二類	8	急性灰白髄炎				
	9	結核	27	172	1245	7360
	10	ジフテリア				
	11	重症急性呼吸器症候群				
三類	12	鳥インフルエンザ(H5N1)				
	13	コレラ			1	3
	14	細菌性赤痢			9	77
	15	腸管出血性大腸菌感染症	1	6	276	649
	16	腸チフス		1	3	14
	17	パラチフス			1	9
四類	18	E型肝炎			1	10
	19	ウエストナイル熱				
	20	A型肝炎			13	40
	21	エキノкокクス症				3
	22	黄熱				
	23	オウム病			4	7
	24	オムスク出血熱				
	25	回帰熱				
	26	キャサヌル森林病				
	27	Q熱			1	2
	28	狂犬病				
	29	コクシジオイデス症				1
	30	サル痘				
	31	腎症候性出血熱				
	32	西部ウマ脳炎				
	33	ダニ媒介脳炎				
	34	炭疽				
	35	つつが虫病	3	7	15	66
	36	デング熱				23
	37	東部ウマ脳炎				
	38	鳥インフルエンザ (H5N1を除く)				
	39	ニパウイルス感染症				
	40	日本紅斑熱			7	17
	41	日本脳炎				
	42	ハンタウイルス肺症候群				
	43	Bウイルス病				
	44	鼻疽				
	45	ブルセラ症				1
	46	ベネズエラウマ脳炎				
	47	ヘンドラウイルス感染症				
	48	発しんチフス				
	49	ボツリヌス症				
	50	マラリア				19
	51	野兔病				
	52	ライム病				
	53	リッサウイルス感染症				
	54	リフトバレー熱				
	55	類鼻疽				
56	レジオネラ症		3	50	225	
57	レプトスピラ症				2	
58	ロッキー山紅斑熱					
五類	59	アmeerバ赤痢		1	36	221
	60	ウイルス性肝炎			5	51
	61	急性脳炎			2	46
	62	クリプトスポリジウム症				1
	63	クロイツフェルト・ヤコブ病			6	34
	64	劇症型溶血性レンサ球菌感染症	1	2	9	36
	65	後天性免疫不全症候群		1	55	348
	66	ジアルジア症			5	20
	67	髄膜炎菌性髄膜炎			1	9
	68	先天性風しん症候群				
	69	梅毒			38	202
	70	破傷風		1	7	23
	71	バンコマイシン耐性黄色ブドウ球菌感染症				
	72	バンコマイシン耐性腸球菌感染症			3	21
	73	風しん			8	60
	74	麻しん	2	6	43	350

週	2009年	2008年
1	1人	1人
2	7人	5人
3	5人	4人
4	5人	9人
5	7人	12人
6	9人	5人
7	5人	9人
8	10人	6人
9	5人	9人
10	4人	7人
11	9人	9人
12	8人	4人
13	4人	6人
14	7人	4人
15	8人	3人
16	6人	30人
17	7人	34人
18	10人	16人
19	5人	11人
20	6人	9人
21	9人	13人
22	8人	9人
23	7人	11人
24	10人	6人
25	6人	7人
26	4人	16人
27		13人
28		9人
29		8人
30		7人
31		13人
32		7人
33		10人
34		6人
35		10人
36		8人
37		14人
38		3人
39		6人
40		13人
41		9人
42		5人
43		12人
44		7人
45		4人
46		4人
47		12人
48		5人
49		9人
50		6人
51		7人
52		10人
合計	172人	472人

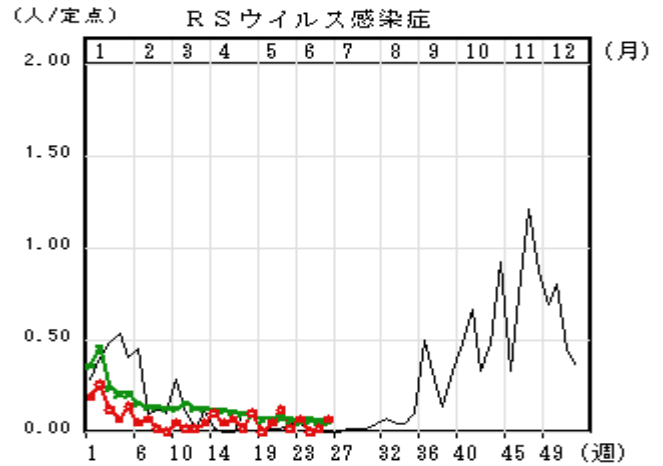
注:  
全数把握疾患報告数については、速報値です。

7. 定点把握感染症の推移

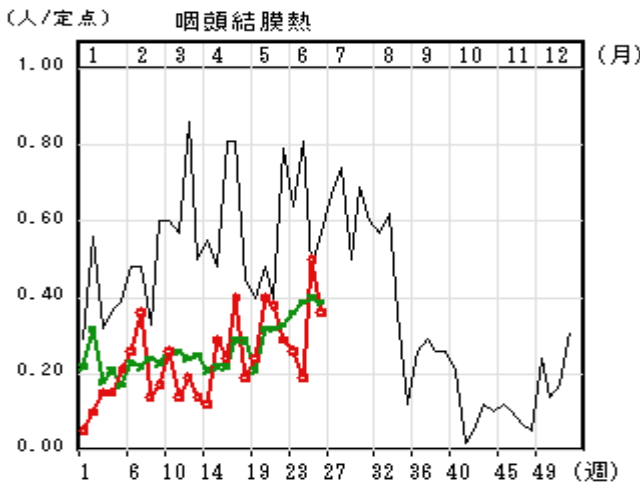
○—○ : 当年 (青森県)    — : 前年 (青森県)    ×—× : 当年 (全国)



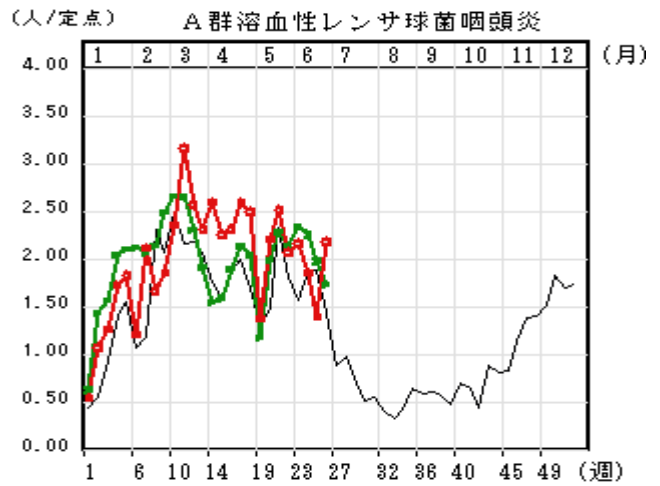
[当月は、第25週(6/15~6/21)には届出数0となり、終息状態となりました。]



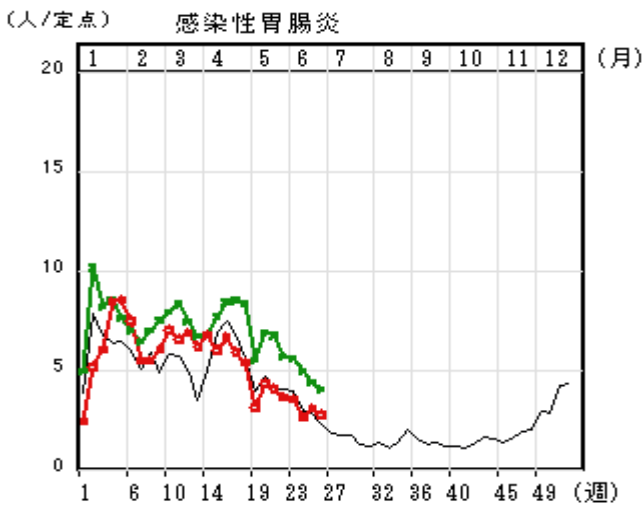
[少ない届出数で推移しています。]



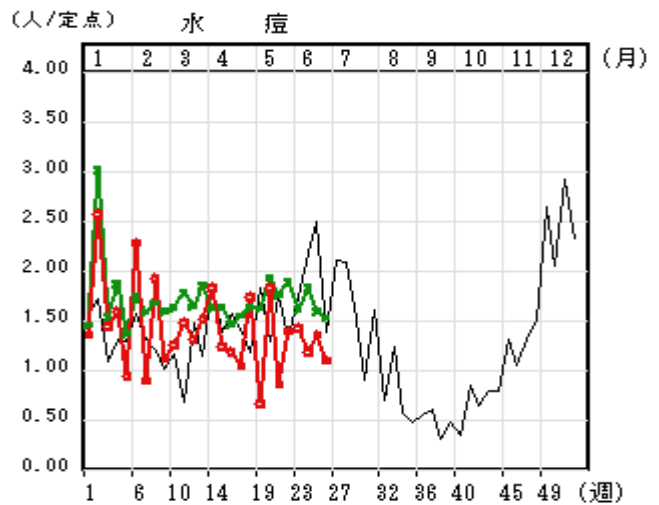
[前年に比べ、少ない届出数で推移しています。]



[6月は減少傾向で推移していましたが、下旬には増加傾向に転じています。]

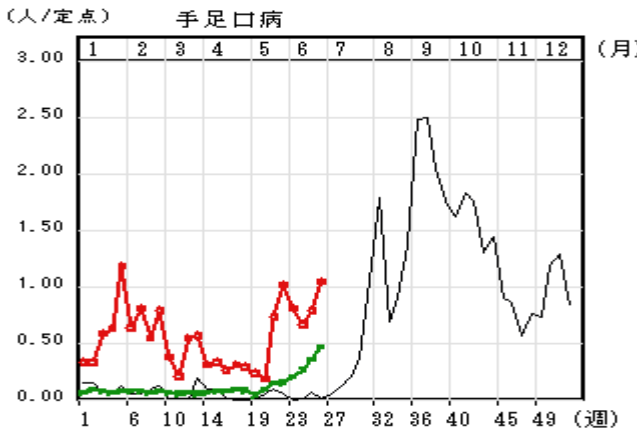


[前年同様、少ない届出数で全国を下回りながら推移しています。]

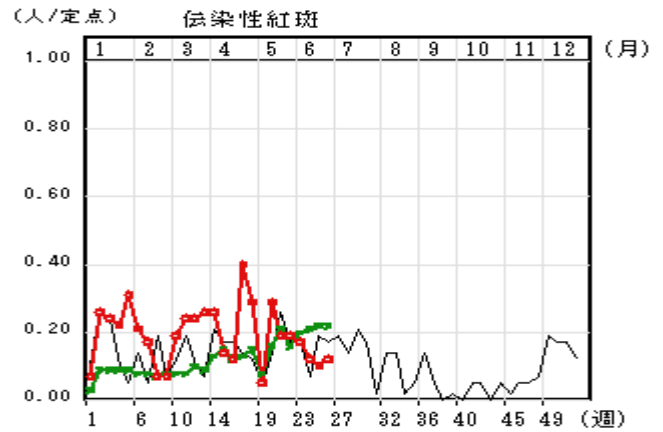


[全国および前年を下回りながら推移しています。]

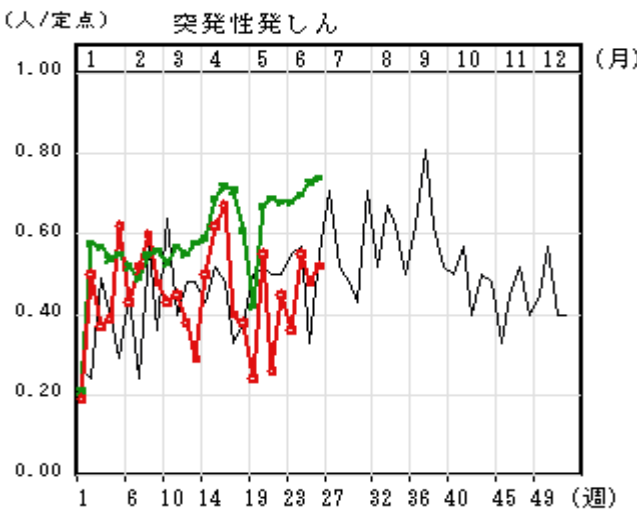
○—○ : 当年 (青森県)    — : 前年 (青森県)    ×—× : 当年 (全国)



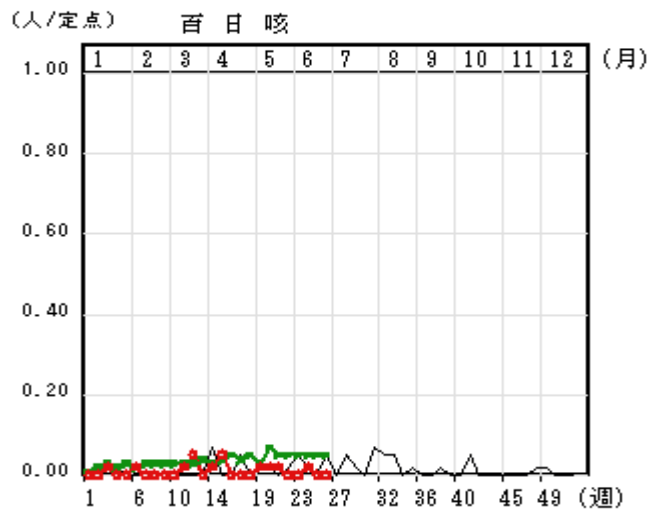
[6月は、全国および前年を上回りながら推移しています。]



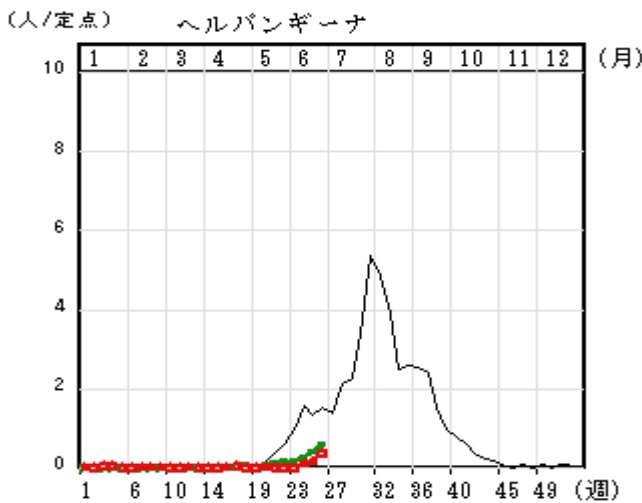
[5月中旬から、減少傾向で推移しています。]



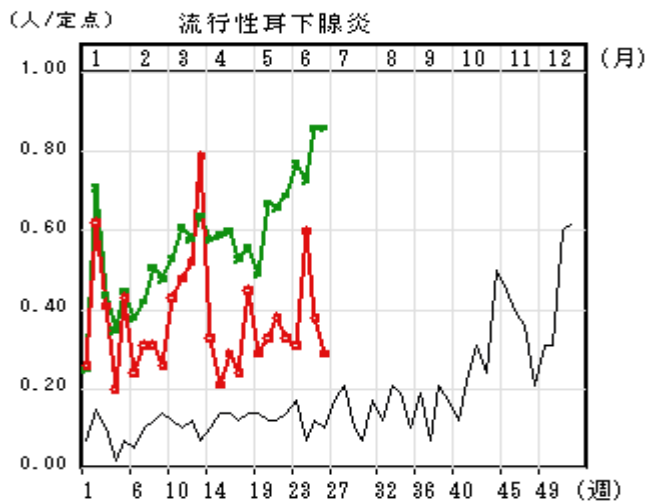
[全国値を下回りながら推移しています。]



[当月は、第24週に1人の届出がありました。]

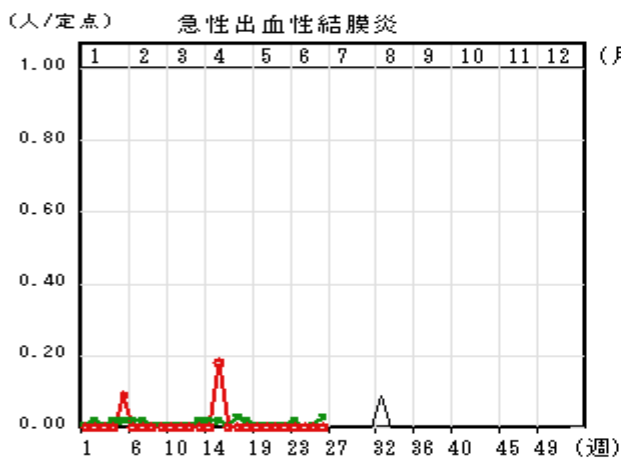


[少ない届出数で推移しています。]

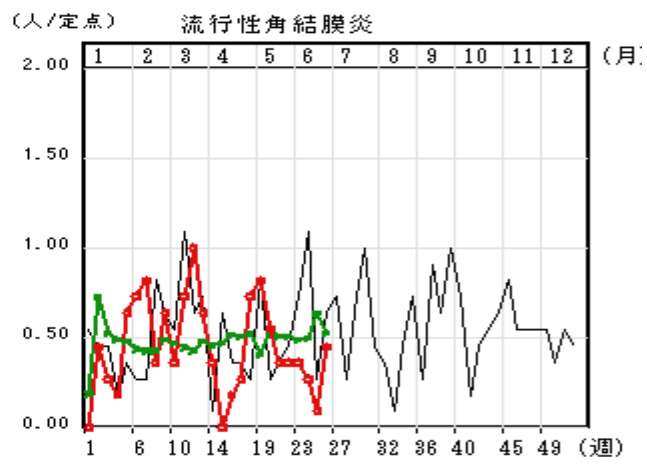


[前年を上回りながら推移しています。]

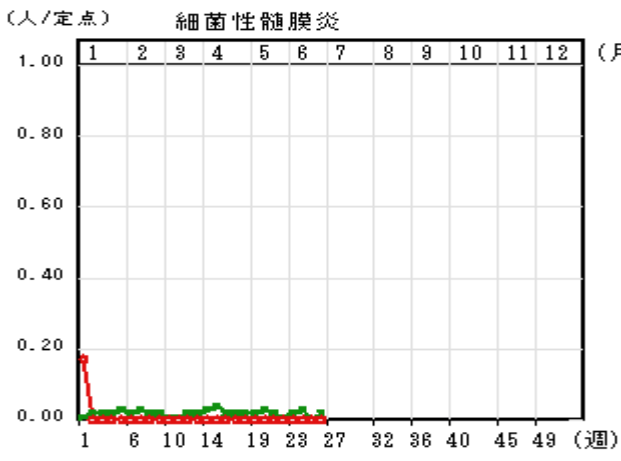
○—○ : 当年 (青森県)    — : 前年 (青森県)    ×—× : 当年 (全国)



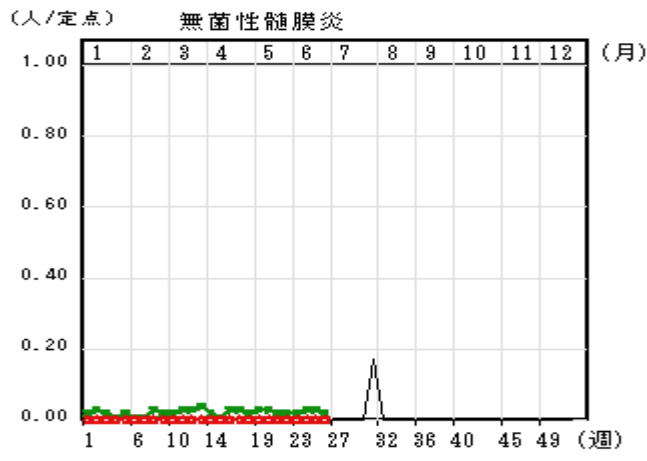
[当月は、届出がありませんでした。]



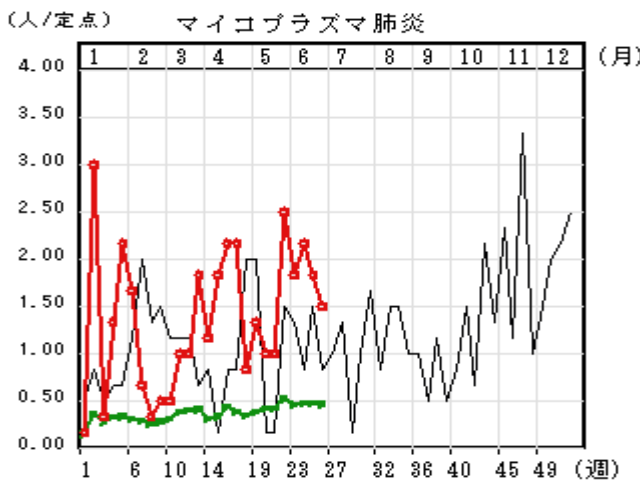
[当月は、全国および前年を下回りながら、推移しています。]



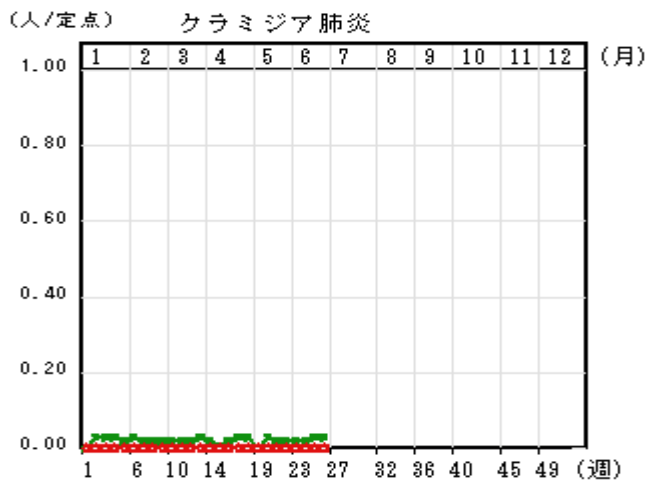
[当月は、届出がありませんでした。]



[当月は、届出がありませんでした。]



[当月は、全国および前年を上回る届出数を維持しながら、減少傾向で推移しています。]



[当月は、届出がありませんでした。]