

# MRAPID

## 青森県感染症発生情報

Monthly Report on Aomori Prefectural Infectious Disease

青森県感染症情報センター

(青森県環境保健センター内：担当 微生物部)

2006年10月 (2006年11月10日発行)

TEL 017-736-5411 FAX 017-736-5419

青森県環境保健センターホームページ  
http://www.pref.aomori.lg.jp/eiken/index.html

### 1. 第40週から第43週(10月2日～10月29日)までの動向

(1) STDについては、淋菌感染症は先月に比べ減少しました。他の疾患においては、増加しています。

(2) 全数把握疾患については以下のとおりです。

腸管出血性大腸菌感染症：八戸保健所管内：1人、むつ保健所管内：2人

### 2. STD発生状況

#### 1) 保健所管内別

	弘前		八戸		五所川原		上十三		むつ		青森市		青森県計	
	数	定点	数	定点	数	定点	数	定点	数	定点	数	定点	数	定点
75 性器クラミジア	5	1.67	4	2.0			9	4.50	3	3.00	7	2.33	28	2.15
76 性器ヘルペス	1	0.33	6	3.0	1	0.50	1	0.50					9	0.69
77 尖圭コンジローマ	2	0.67	5	2.5							1	0.33	8	0.62
78 淋菌感染症			2	1.0			2	1.00			1	0.33	5	0.38

#### 2) 年齢別・性別

年齢	75 性器クラミジア		76 性器ヘルペス		77 尖圭コンジローマ		78 淋菌感染症		青森県計	
	男	女	男	女	男	女	男	女	男	女
0～1										
1～4										
5～9										
10～14										
15～19		4				1				5
20～24	5	6	1	2	1	2	1		8	10
25～29	2	2			2			1	4	3
30～34	2	1			1		2		5	1
35～39	2	2	2						4	2
40～44	2						1		3	
45～49										
50～54										
55～59										
60～64					1				1	
65～69			1						1	
70～			1	2					1	2
合計	13	15	5	4	5	3	4	1	27	23

### 3. 薬剤耐性菌発生状況

#### 1) 採取部位別

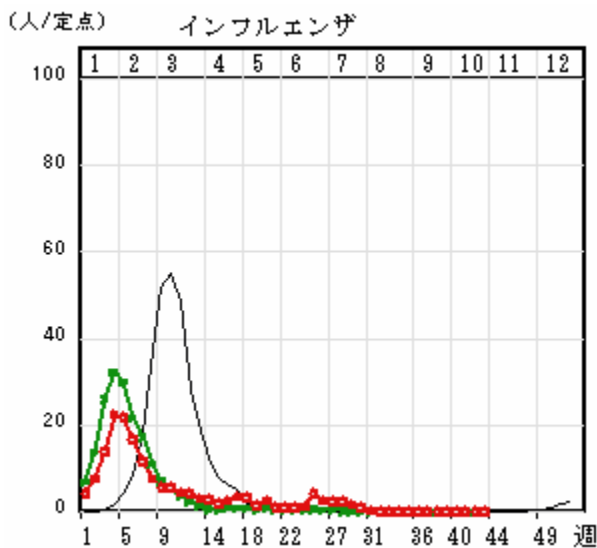
	採取部位別											青森県合計
	喀痰	留置カテーテル	術創部(創部感染)	耳漏液	気管洗浄液	血液	髄液	胸水	腹水	膿	その他	
85 メチシリン耐性黄色ブドウ球菌感染症	2											2
81 ペニシリン耐性肺炎球菌感染症												
86 薬剤耐性緑膿菌感染症												

4. 全数把握感染症 (2006年)

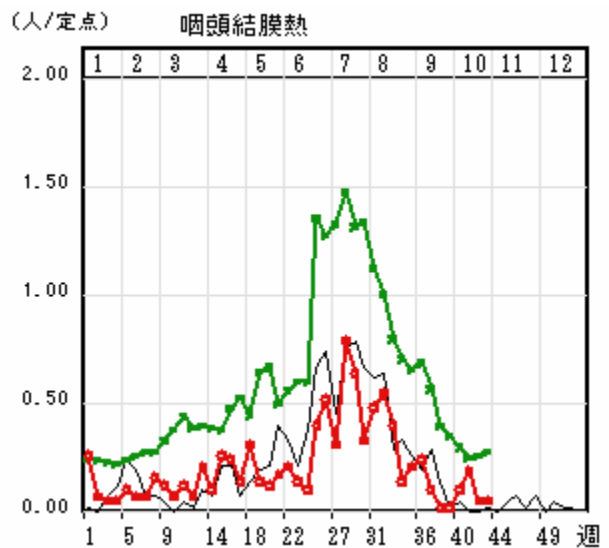
	疾患名	青森県		全国		
		当月	累計	当月	累計	
1類 感染症	1 エボラ出血熱					
	2 クリミア・コンゴ出血熱					
	5 ベスト					
	6 マールブルグ病					
	7 ラッサ熱					
	2類 感染症	8 急性灰白髄炎				
		9 コレラ			1	34
10 細菌性赤痢			3	39	364	
11 ジフテリア						
12 腸チフス				9	54	
3類	13 パラチフス			1	17	
	14 腸管出血性大腸菌感染症	3	53	256	2,712	
4類 感染症	15 E型肝炎				17	
	17 A型肝炎		2	9	103	
	18 エキノコックス症				10	
	19 黄熱					
	20 オウム病			1	12	
	21 回帰熱					
	22 Q熱					
	23 狂犬病					
	25 コクシジオイデス症					
	27 腎症候性出血熱					
	28 炭疽					
	29 つつが虫病		19	2	109	
4類 感染症	30 デング熱			7	34	
	32 日本紅斑熱			4	24	
	33 日本脳炎			5	7	
	34 ハンタウイルス肺症候群					
	35 Bウイルス病					
	36 ブルセラ症			1	4	
	37 発しんチフス					
	38 ボツリヌス症				1	
	39 マラリア		1	5	39	
	41 ライム病			2	7	
	5類 感染症	43 レジオネラ症		1	31	271
		45 アメーバ赤痢		1	17	298
		46 ウイルス性肝炎		2	11	94
		47 急性脳炎		1	4	25
		48 クリプトスポリジウム症			3	12
		49 クロイツフェルト・ヤコブ病			7	80
		50 劇症型溶血性レンサ球菌感染症			2	45
		51 後天性免疫不全症候群		5	40	475
52 ジアルジア症				6	43	
53 髄膜炎菌性髄膜炎				1	8	
54 先天性風しん症候群						
55 梅毒			3	23	254	
56 破傷風			9	56		
58 バンコマイシン耐性腸球菌感染症		1	3	32		

5. 定点把握感染症の推移

○—○ : 当年 (青森県)    — : 前年 (青森県)    ×—× : 当年 (全国)

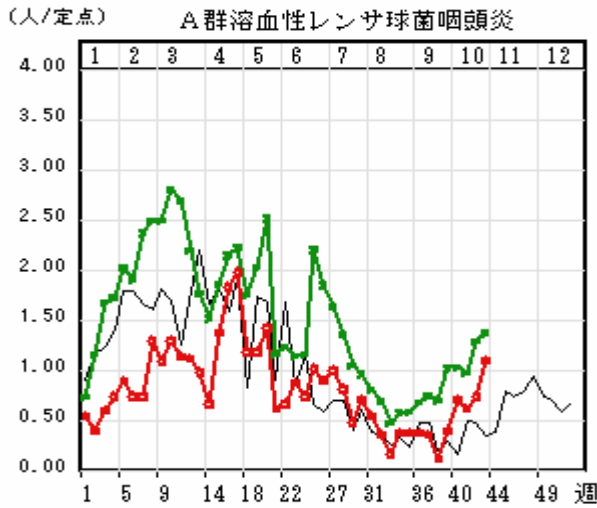


[8月から、沈静化しています。]

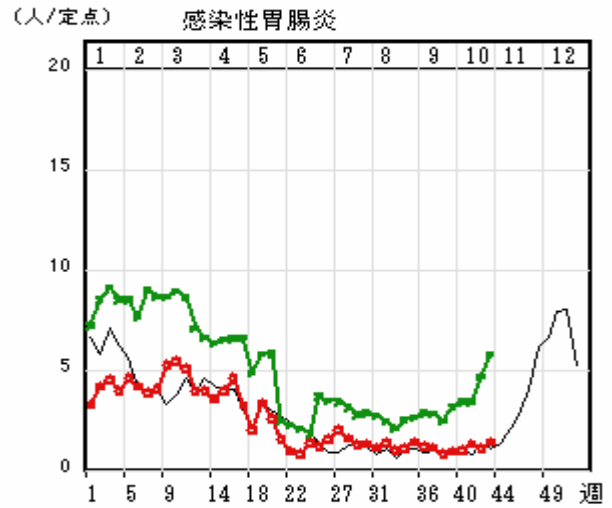


[10月のピークは、中旬にありました。]

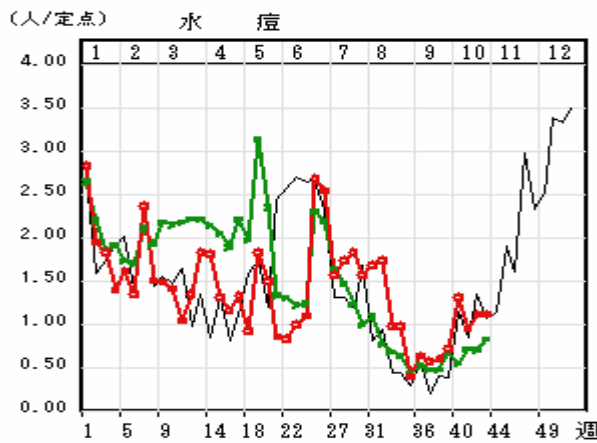
○—○ : 当年 (青森県)    — : 前年 (青森県)    ×—× : 当年 (全国)



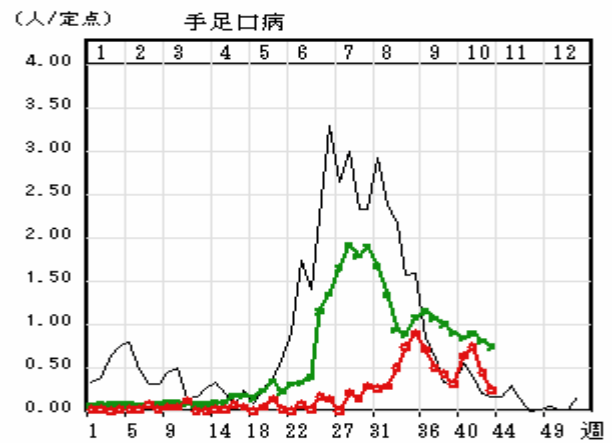
[10月は増加傾向にありました。]



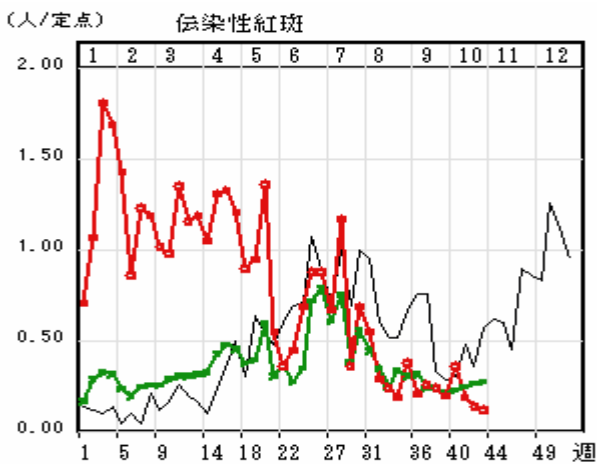
[当月は、少ない報告数で推移しました。]



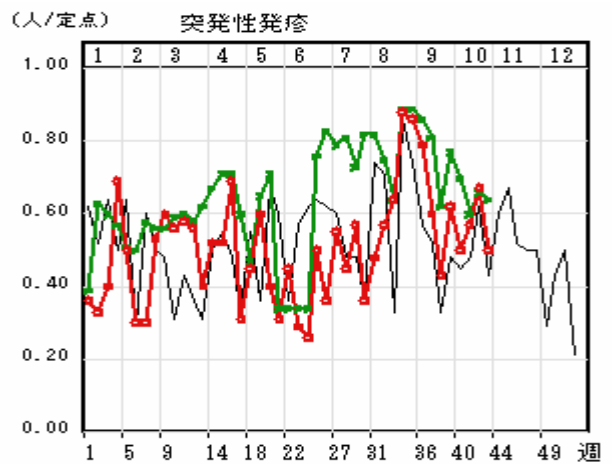
[9月より多い報告数で推移しました。]



[当月は増加後、減少傾向に転じました。]

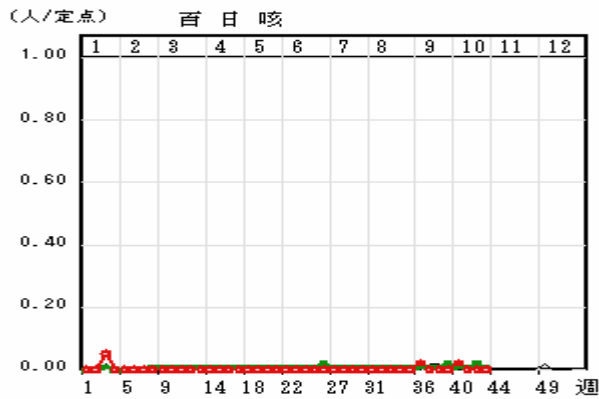


[減少傾向で推移しました。]

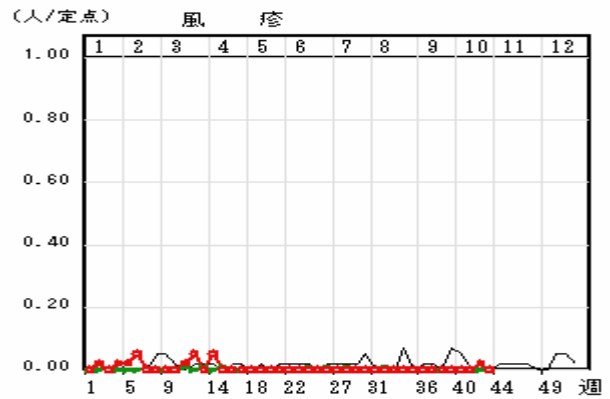


[当月中旬に増加後、再び減少しました。]

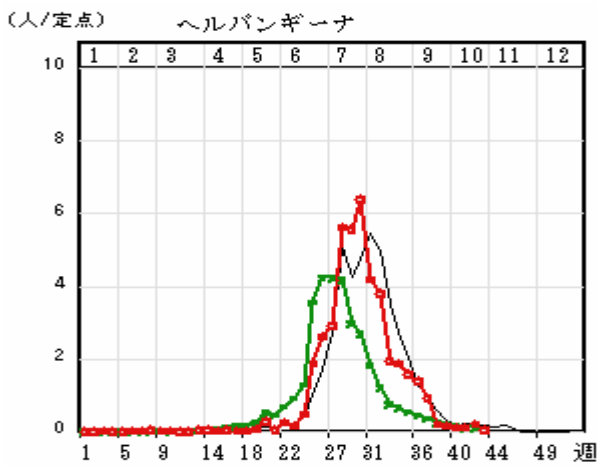
○—○ : 当年 (青森県)    — : 前年 (青森県)    ×—× : 当年 (全国)



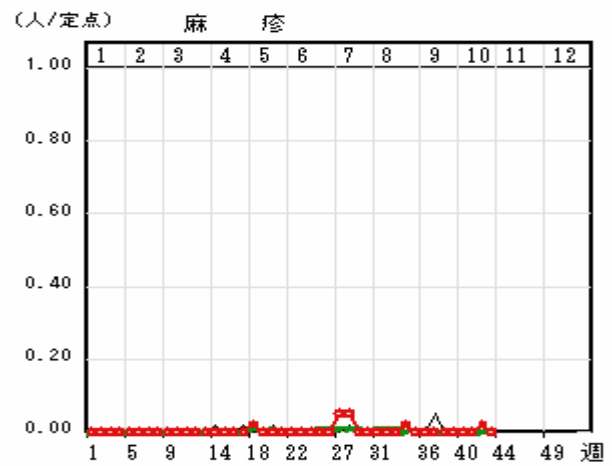
[当月は、発生報告がありませんでした。]



[当月は、発生報告がありませんでした。]



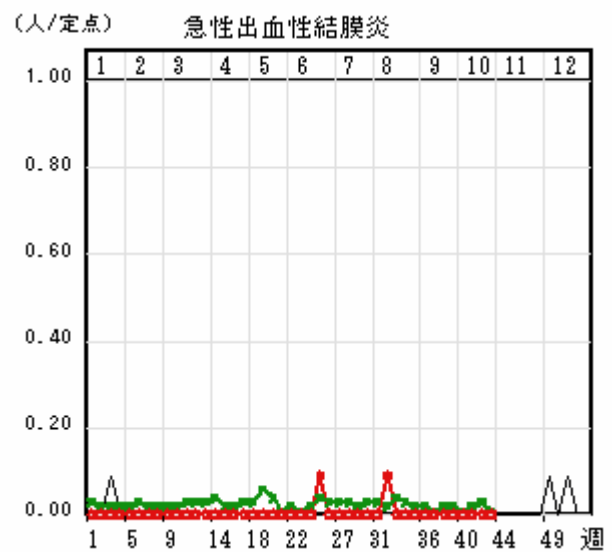
[少ない報告数で推移しました。]



[当月は、1人の発生報告がありました。]

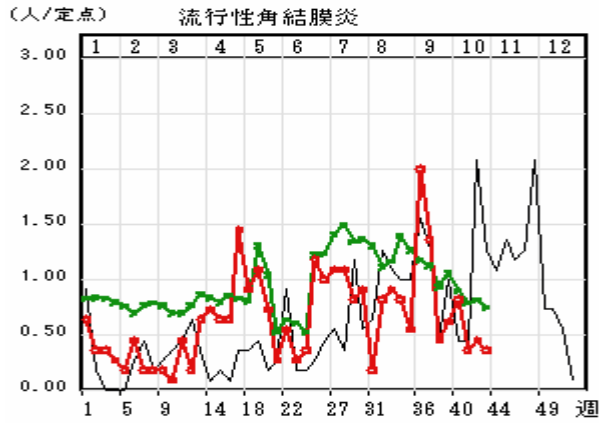


[昨年の報告数を上回る状況で推移しました。]

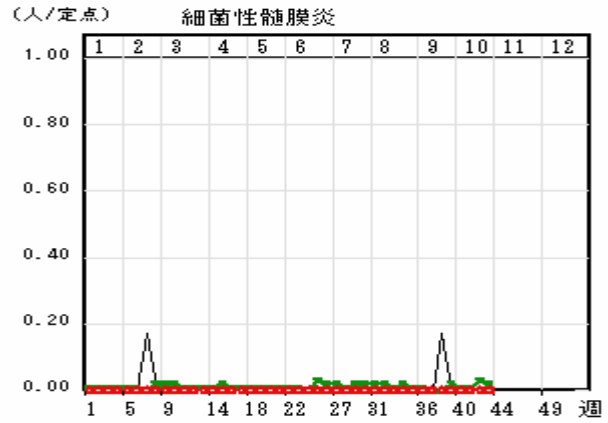


[当月は、発生報告がありませんでした。]

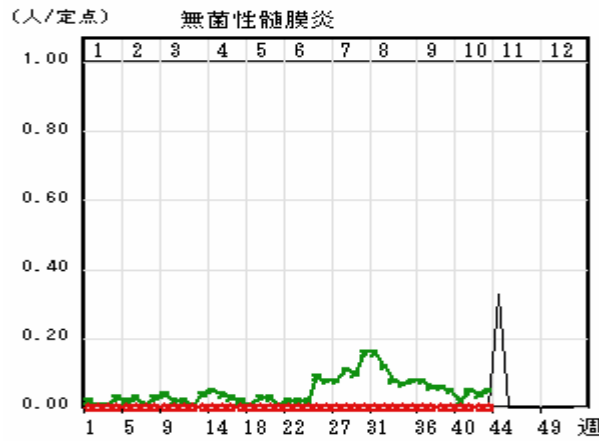
○—○ : 当年 (青森県)    — : 前年 (青森県)    ×—× : 当年 (全国)



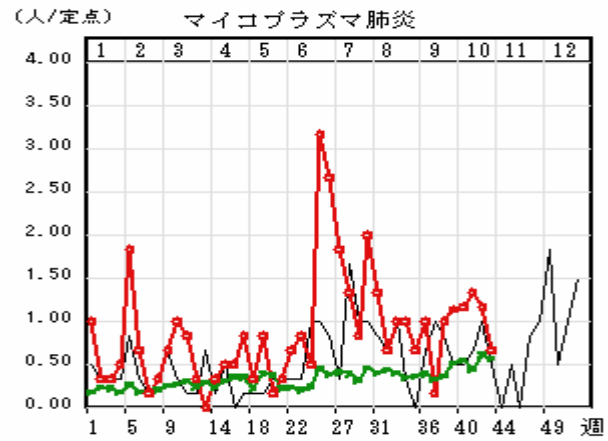
[少ない報告数で推移しました。]



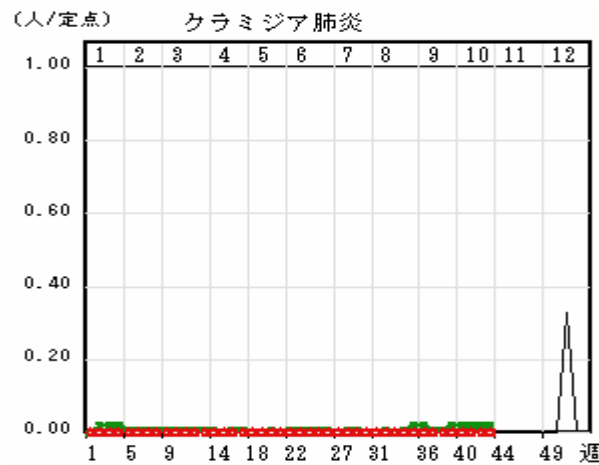
[当月は発生報告がありませんでした。]



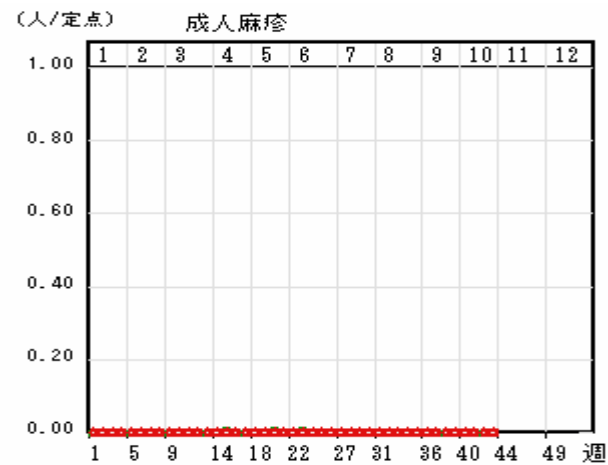
[当月は、報告がありませんでした。]



[当月は減少傾向で推移しました。]

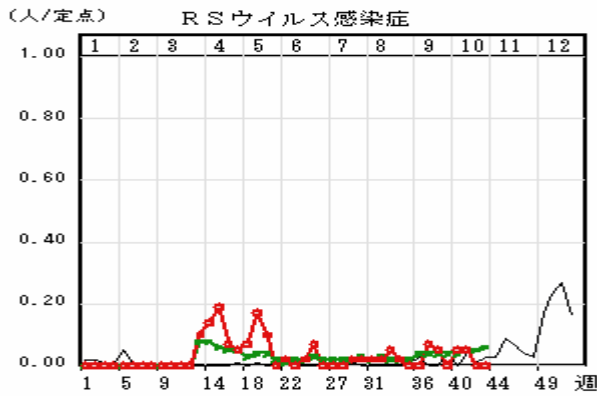


[当月は発生報告がありませんでした。]



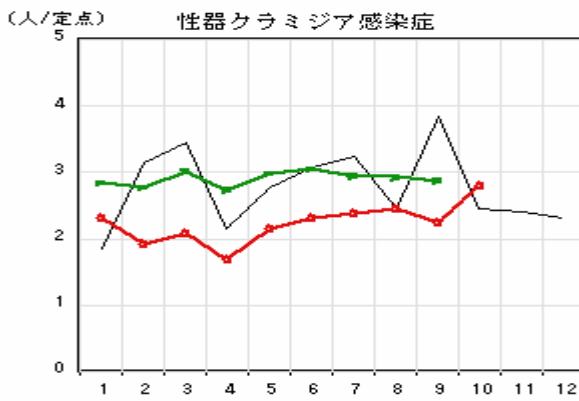
[当月は発生報告がありませんでした。]

○—○ : 当年 (青森県) — : 前年 (青森県) ×—× : 当年 (全国)

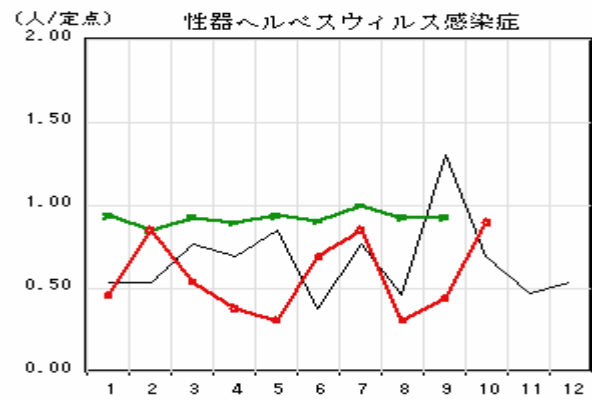


[当月は4人(0.095人/定点)の報告がありました。]

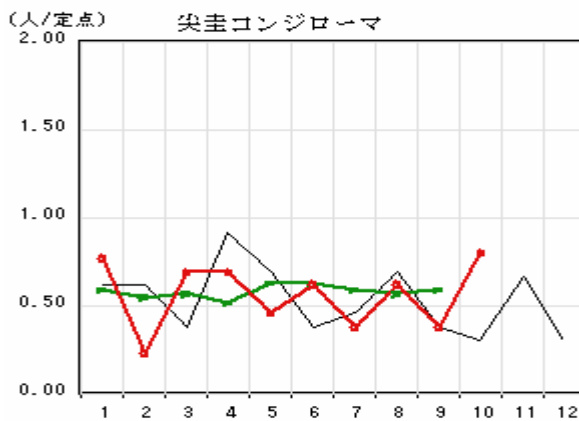
## 6.STD 感染症の月別推移



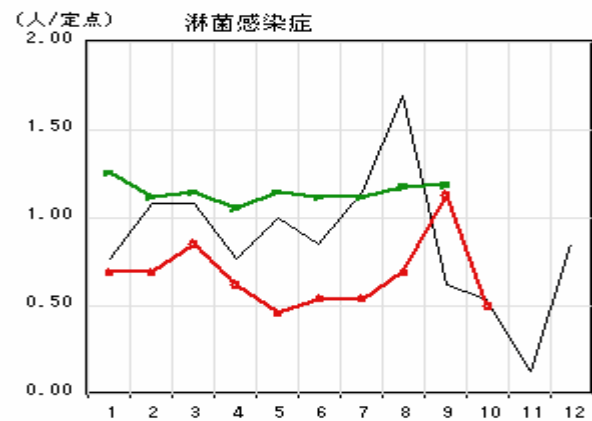
[当月は、やや増加しました。]



[8月以降、継続的に増加しました。]



[当月は、増加しました。]



[9月にピークを形成した後、減少しました。]