

MRAPID

青森県感染症発生情報

Monthly Report on Aomori Prefectural Infectious Disease

青森県感染症情報センター

(青森県環境保健センター内：担当 微生物部)

2006年7月 (2006年8月18日発行)

TEL 017-736-5411 FAX 017-736-5419

青森県環境保健センターホームページ
http://www.pref.aomori.lg.jp/eiken/index.html

1. 第27週から第30週(7月3日~7月30日)までの動向

- 1) STDについては、性器クラミジア感染症及び性器ヘルペス感染症が増加しています。
- 2) 全数把握疾患については以下のとおりです。
腸管出血性大腸菌感染症が18名、つつが虫病が5名、アメーバ赤痢が1名、後天性免疫不全症候群が1名報告されています。

2. STD発生状況

1) 保健所管内別

	青森		弘前		八戸		五所川原		上十三		むつ		青森県計	
	数	定点	数	定点	数	定点	数	定点	数	定点	数	定点	数	定点
75 性器クラミジア	9	3.00	9	3.0	6	3.00			7	3.50			31	2.38
76 性器ヘルペス			3	1.0	5	2.50	3	1.50					11	0.85
77 尖圭コンジローマ			1	0.3	3	1.50			1	0.50			5	0.38
78 淋菌感染症	4	1.33							3	1.50			7	0.54

2) 年齢別・性別

年齢	75 性器クラミジア		76 性器ヘルペス		77 尖圭コンジローマ		78 淋菌感染症		青森県計	
	男	女	男	女	男	女	男	女	男	女
0~1										
1~4										
5~9				1						1
10~14										
15~19		6								6
20~24	7	8				1	1	1	8	10
25~29	3	1	1	1	2				6	2
30~34	1						2		3	
35~39	3	1	1				3		7	1
40~44	1		1		1				3	
45~49										
50~54										
55~59			1		1				2	
60~64			1						1	
65~69				1						1
70~			2	1					2	1
合計	15	16	7	4	4	1	6	1	32	22

3. 薬剤耐性菌発生状況

1) 採取部位別

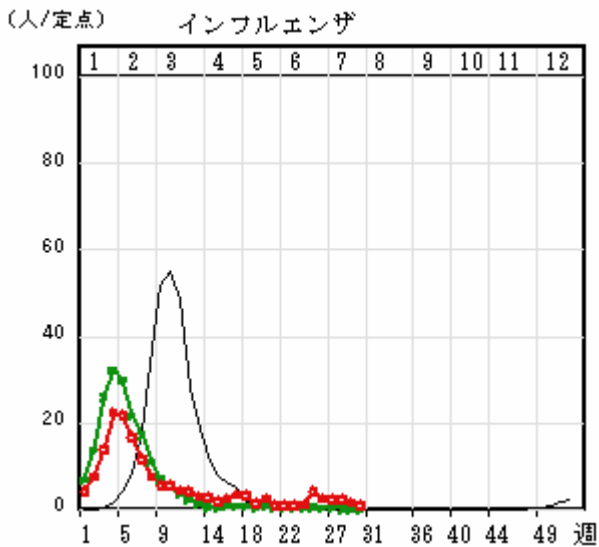
	採取部位別										青森県合計	
	喀痰	留置カテーテル	術創部(創部感染)	耳漏液	気管洗浄液	血液	髄液	胸水	腹水	膿		その他
85 メチシリン耐性黄色ブドウ球菌感染症	1					1					2	4
81 ペニシリン耐性肺炎球菌感染症												
86 薬剤耐性緑膿菌感染症												

4. 全数把握感染症 (2006年)

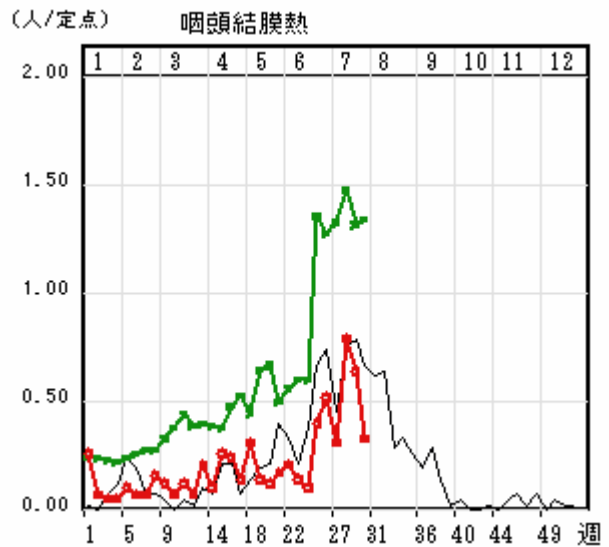
	疾患名	青森県		全国		
		当月	累計	当月	累計	
1類 感染症	1 エボラ出血熱					
	2 クリミア・コンゴ出血熱					
	5 ペスト					
	6 マールブルグ病					
	7 ラッサ熱					
	8 急性灰白髄炎					
	2類 感染症	9 コレラ			6	22
		10 細菌性赤痢			20	206
11 ジフテリア						
12 腸チフス				6	41	
13 パラチフス				1	11	
3類	14 腸管出血性大腸菌感染症	18	20	543	1,137	
	15 E型肝炎			2	13	
4類 感染症	17 A型肝炎		2	10	62	
	18 エキノコックス症			1	8	
	19 黄熱					
	20 オウム病				10	
	21 回帰熱					
	22 Q熱					
	23 狂犬病					
	25 コクシジオイデス症					
	27 腎症候性出血熱					
	28 炭疽					
	29 つつが虫病	5	17	11	102	
	4類 感染症	30 デング熱			3	19
		32 日本紅斑熱			2	8
		33 日本脳炎				
		34 ハンタウイルス肺症候群				
35 Bウイルス病						
36 プルセラ症					2	
37 発しんチフス						
38 ボツリヌス症						
39 マラリア				4	23	
41 ライム病				1	2	
5類 感染症		43 レジオネラ症		1	38	143
		45 アメーバ赤痢	1	1	47	205
		46 ウイルス性肝炎			11	54
		47 急性脳炎			6	17
		48 クリプトスポリジウム症			1	3
		49 クロイツフェルト・ヤコブ病			5	52
		50 劇症型溶血性レンサ球菌感染症			4	37
		51 後天性免疫不全症候群	1	4	44	301
	52 ジアルジア症			3	28	
	53 髄膜炎菌性髄膜炎				5	
	54 先天性風しん症候群					
	55 梅毒		2	34	184	
	56 破傷風			8	29	
	58 パンコマイシン耐性腸球菌感染症		1	4	24	

5. 定点把握感染症の推移

○—○ : 当年(青森県) — : 前年(青森県) ×—× : 当年(全国)



[当月は、昨年同時期より多い報告数で推移しました。]

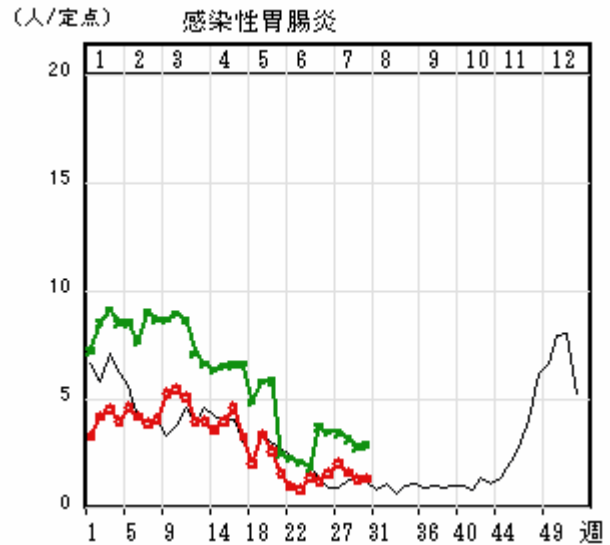


[全国値より少ない報告数で推移していますが、当月は多い報告数です。]

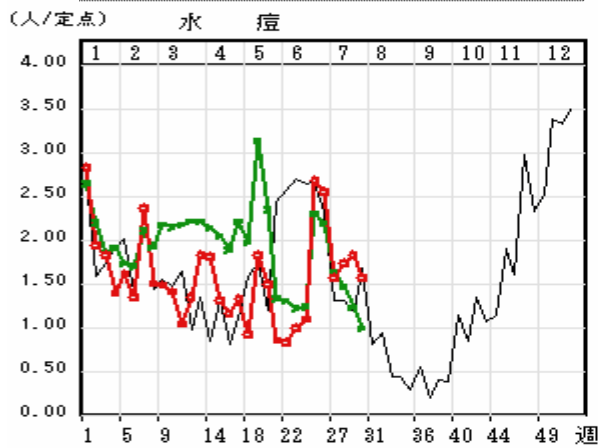
○—○ : 当年 (青森県) — : 前年 (青森県) ×—× : 当年 (全国)



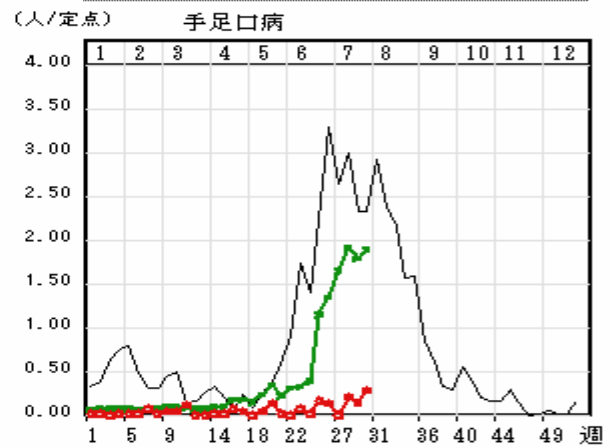
[横ばい状態にあります。]



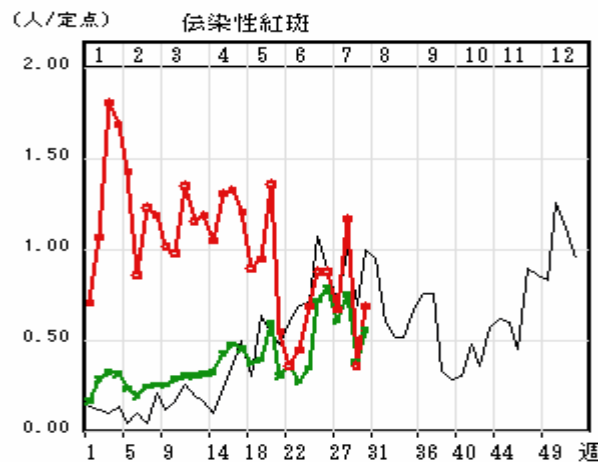
[減少傾向にあります。]



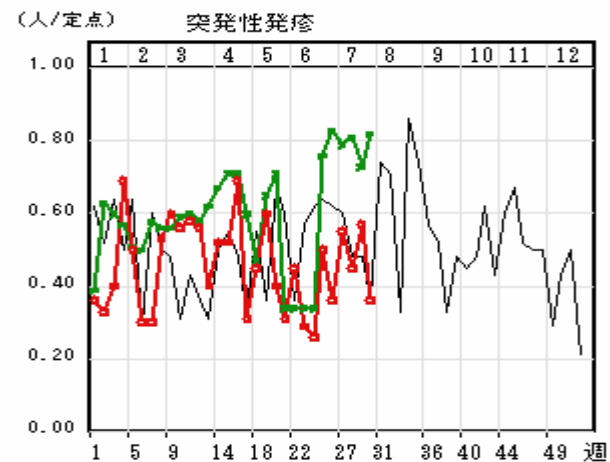
[6月下旬からは減少したものの、多い報告数を維持しています。]



[当月は、27件の発生報告がありました。]

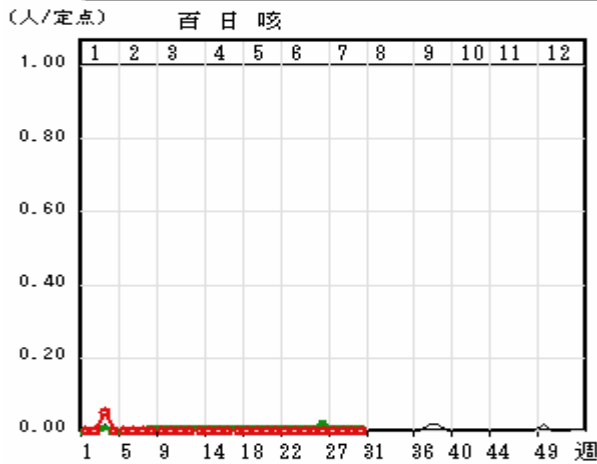


[増減を繰り返しながら推移しています。]

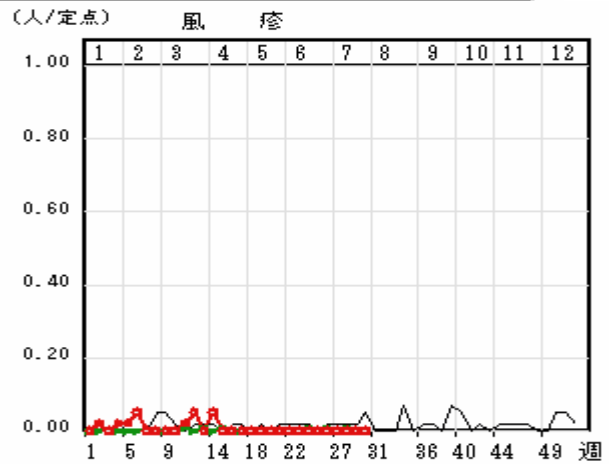


[全国値を下回りながら、横ばい状態で推移しています。]

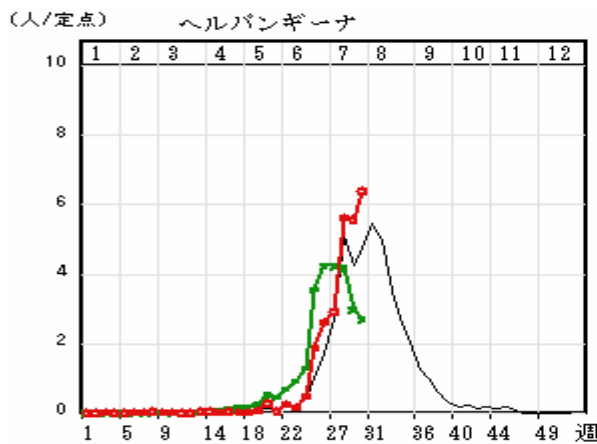
○—○ : 当年 (青森県) — : 前年 (青森県) ×—× : 当年 (全国)



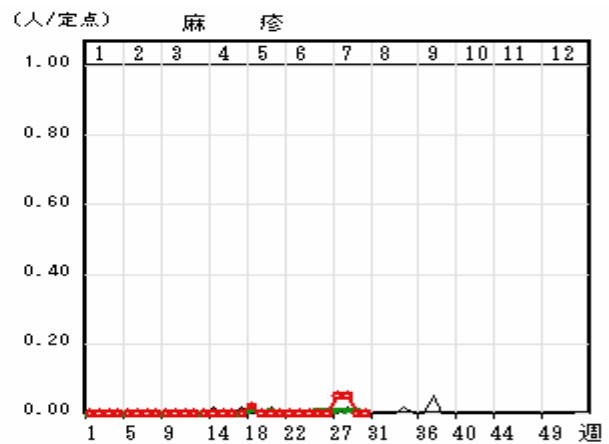
[当月は、発生報告がありませんでした。]



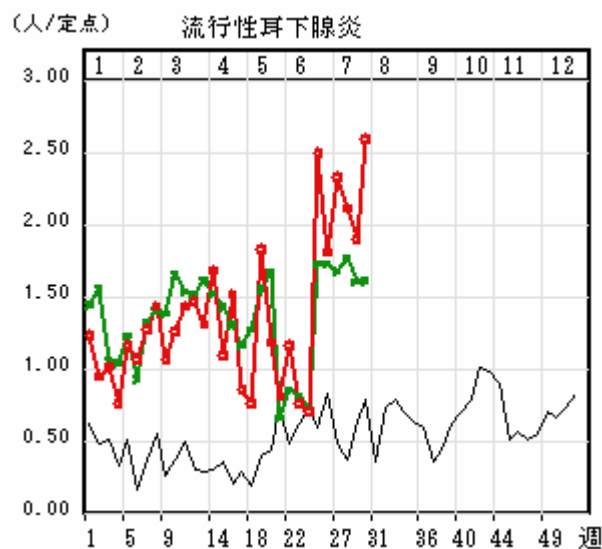
[当月は、発生報告がありませんでした。]



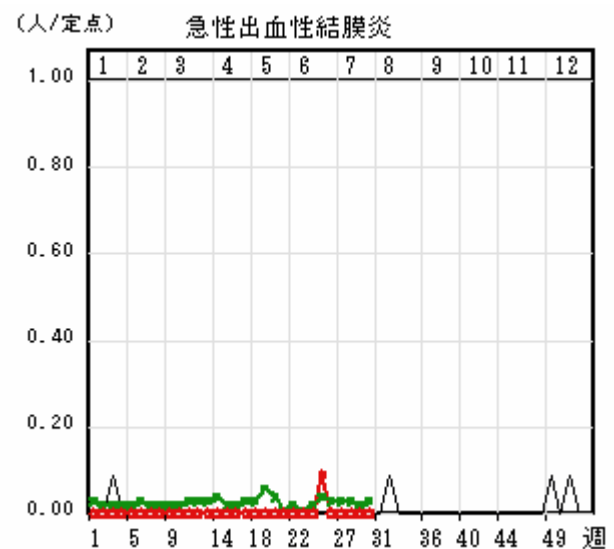
[7月に、急増しました。]



[当月は、2件の発生報告がありました。]

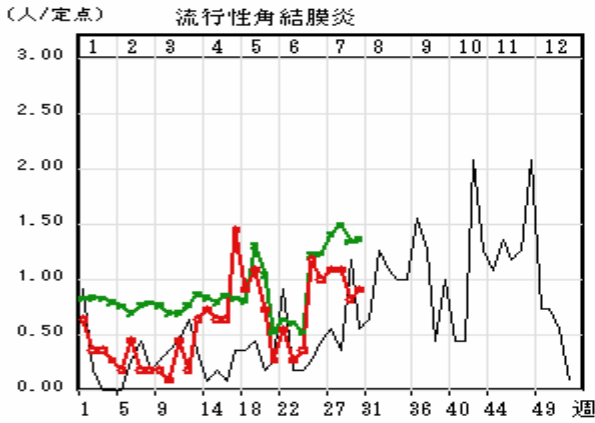


[6月から急増しています。]

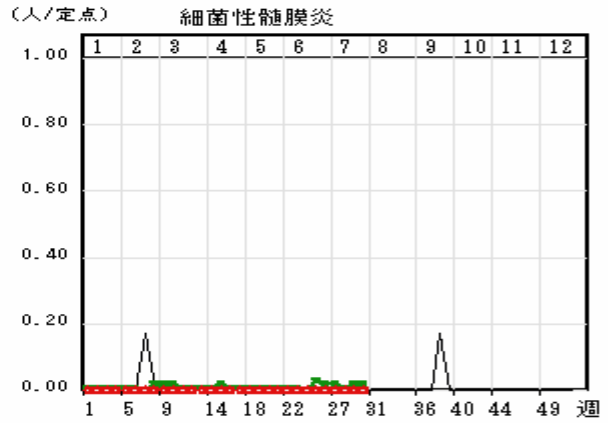


[当月は、発生報告がありませんでした。]

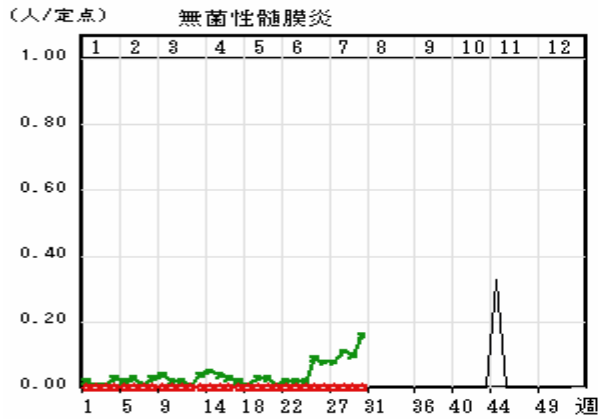
○—○ : 当年 (青森県) — : 前年 (青森県) ×—× : 当年 (全国)



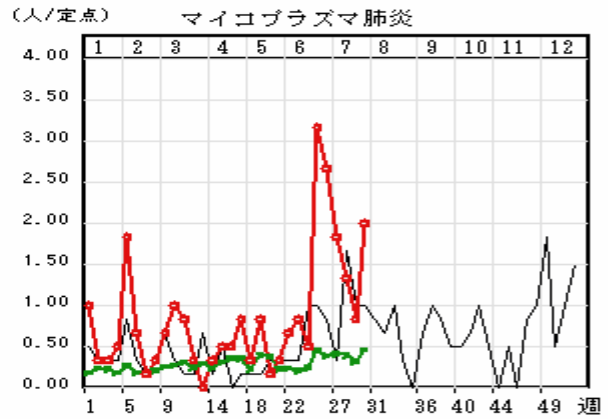
[6月に増加して以来、多い報告数が続いています。]



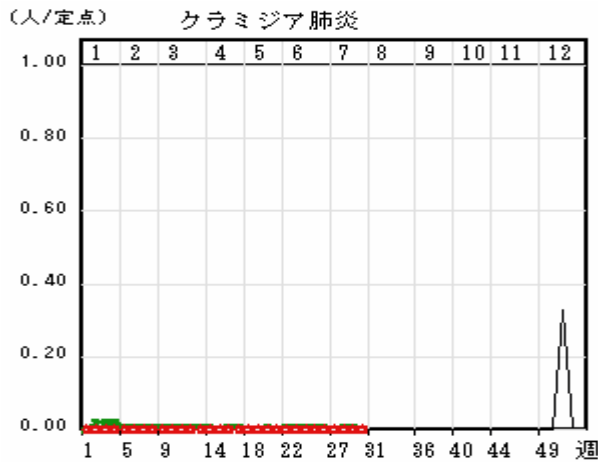
[当月は発生報告がありませんでした。]



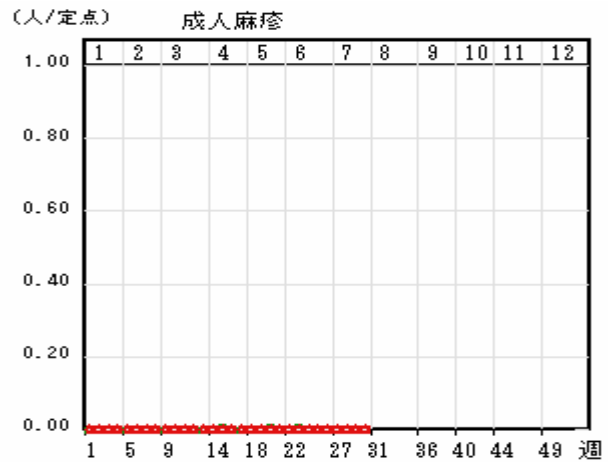
[当月は発生報告がありませんでした。]



[当月は、減少傾向から再び増加しました。]

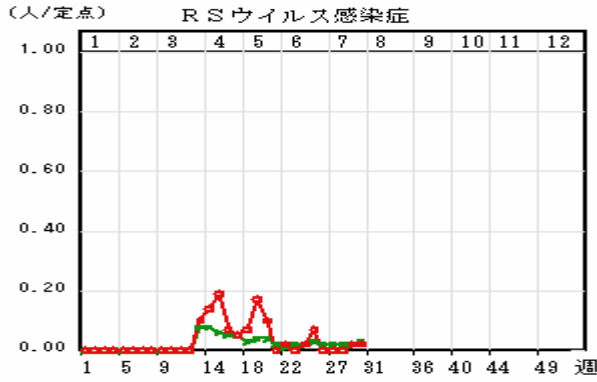


[当月は発生報告がありませんでした。]



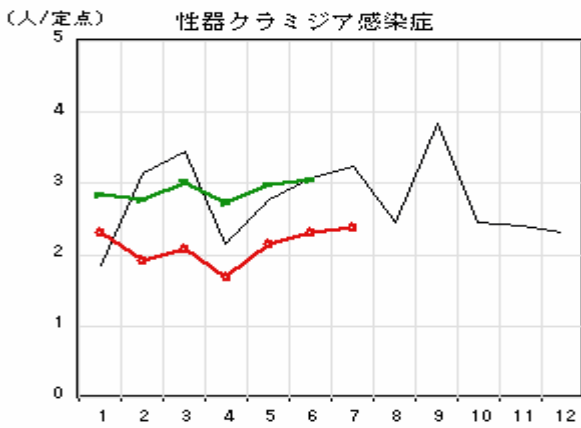
[当月は発生報告がありませんでした。]

○—○ : 当年 (青森県) — : 前年 (青森県) ×—× : 当年 (全国)

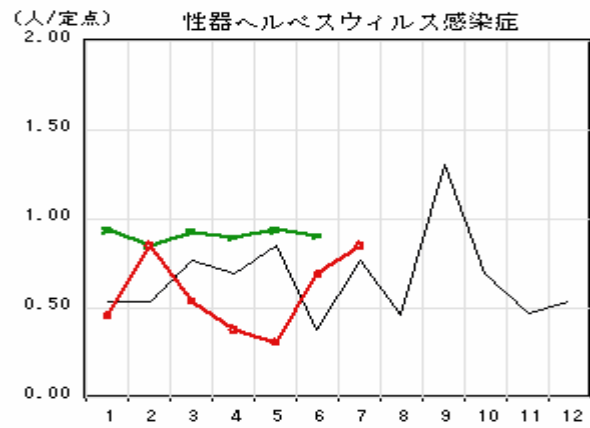


[当月は2件の報告がありました。]

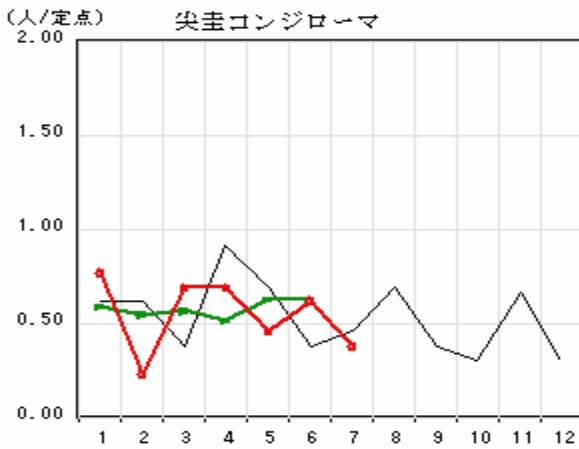
6.STD 感染症の月別推移



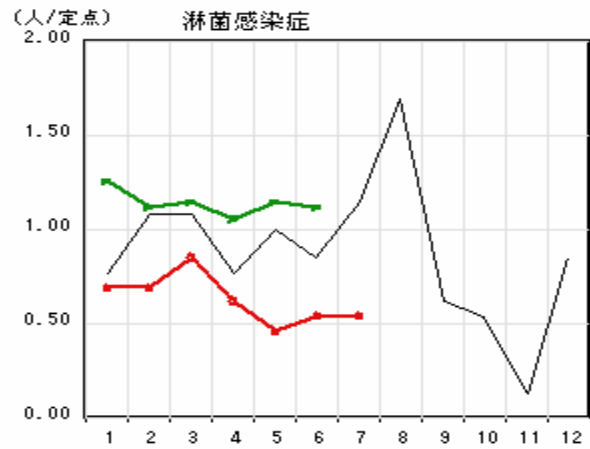
[前年を下回った値ですが、やや増加傾向にあります。]



[5月以降、増加傾向にあります。]



[当月は、減少しました。]



[横ばいで推移しています。]