

週報

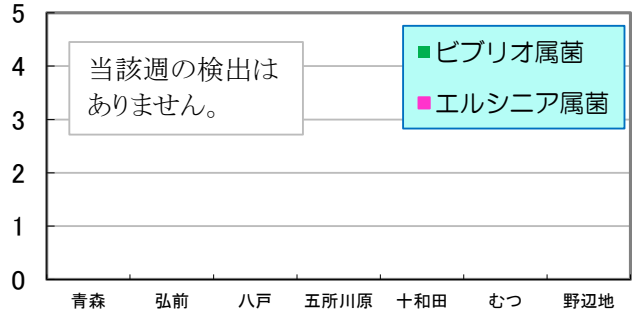
第52週 2022/12/18～2022/12/24 数値は当該週の暫定値です。

1 地域別検出数 縦軸:(分離株数) 横軸:(地域) * 野辺地は前週分

サルモネラ属菌 & カンピロバクター属菌

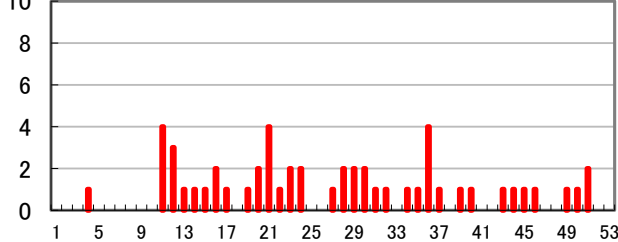


ビブリオ属菌 & エルシニア属菌

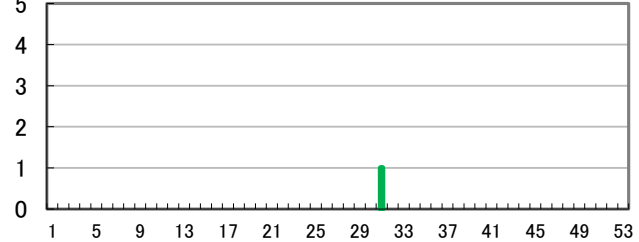


2 週別検出数 縦軸:(分離株数) 横軸:(週) * 野辺地は前週分まで

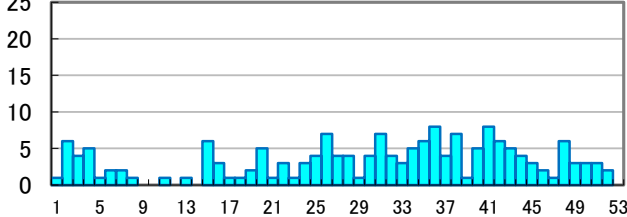
サルモネラ属菌



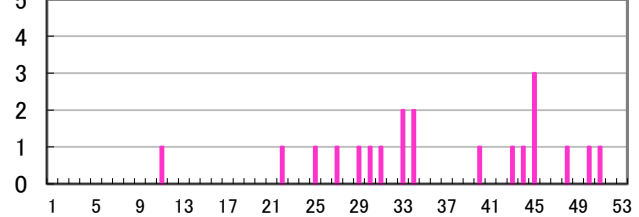
ビブリオ属菌



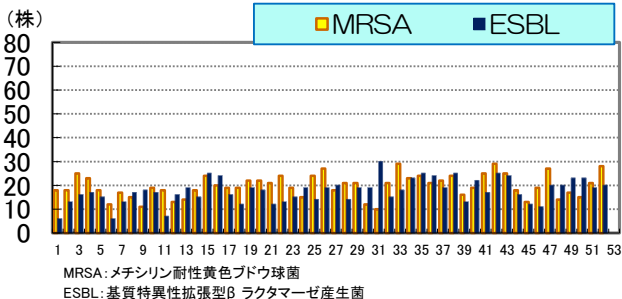
カンピロバクター属菌



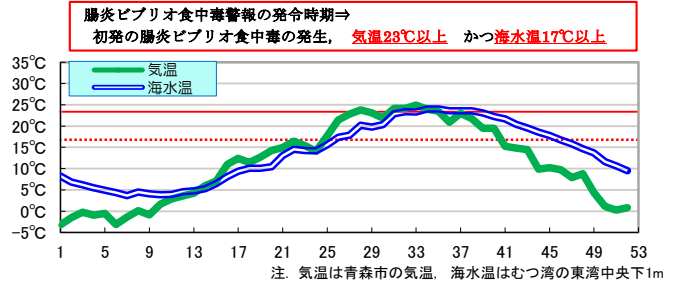
エルシニア属菌



3 薬剤耐性菌の分離株数 横軸:(週) * 野辺地は前週分まで



4 気温 & 海水温 横軸:(週)



各病原体の累積検出数

病原体	第52週まで		前年合計
	本年	前年	
サルモネラ属菌	52	52	52
ビブリオ属菌	1	0	0
カンピロバクター属菌	170	201	201
エルシニア属菌	20	31	31

※ 数値は、発行時点の速報値であることから変更になることがあります。

三二情報

第52週に県内の10医療機関等から情報提供のあったESBL産生菌は20株で、そのうち菌種が判明した16株の内訳は表のとおりです。

菌名	分離数
E-coli	12
E-cloacae	1
P-mirabilis	1
K-pneumoniae	2