

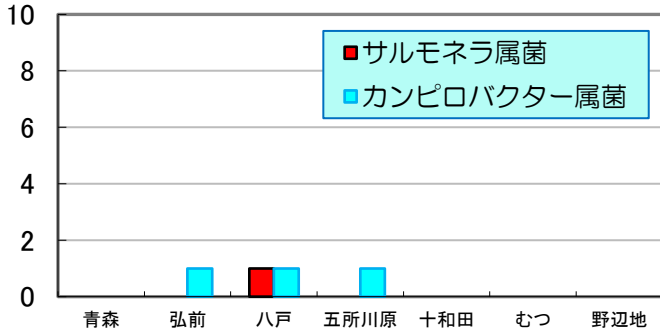
# 週報

第19週 2019/5/5～2019/5/11

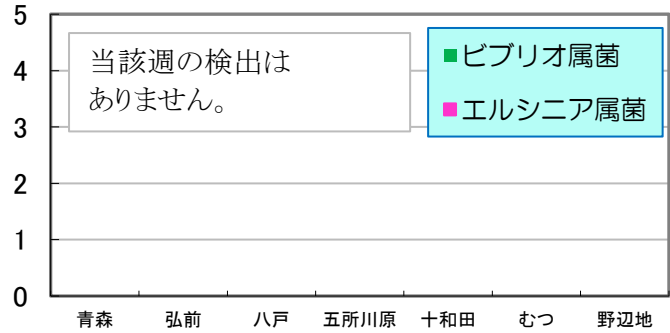
数値は当該週の暫定値です。

1 地域別検出数 縦軸:(分離株数) 横軸:(地域) \* 野辺地は前週分

カンピロバクター属菌&サルモネラ属菌

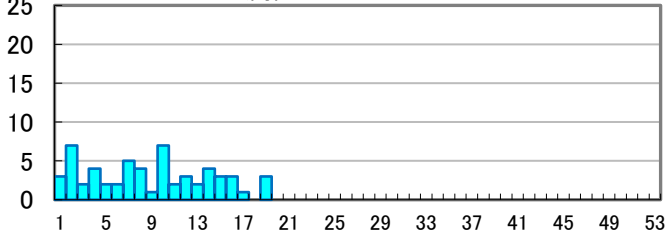


ビブリオ属菌&エルシニア属菌

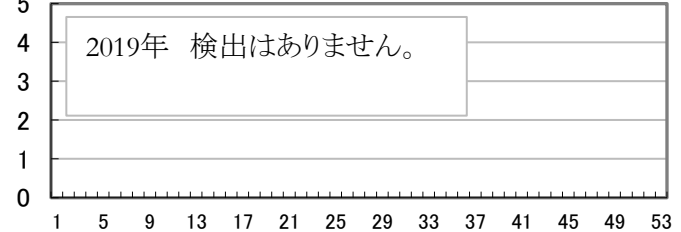


2 週別検出数 縦軸:(分離株数) 横軸:(週) \* 野辺地は前週分まで

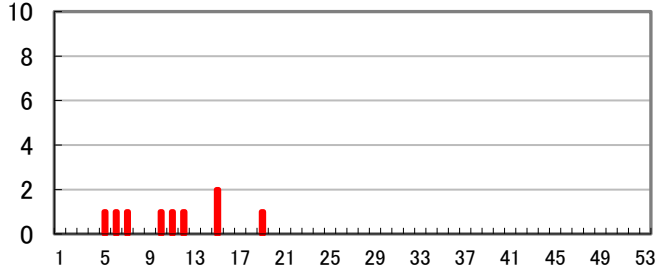
カンピロバクター属菌



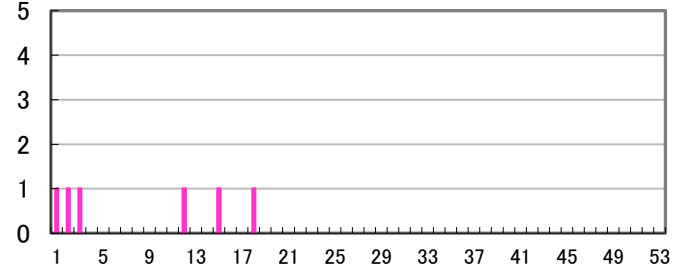
ビブリオ属菌



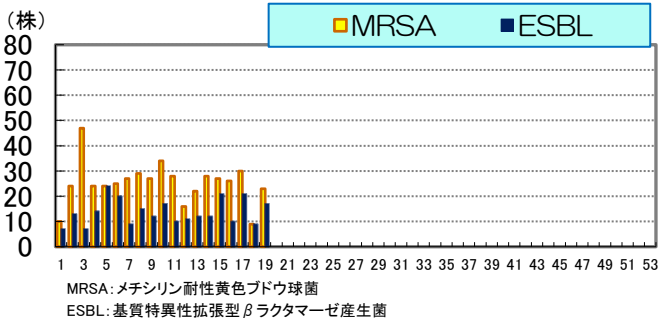
サルモネラ属菌



エルシニア属菌

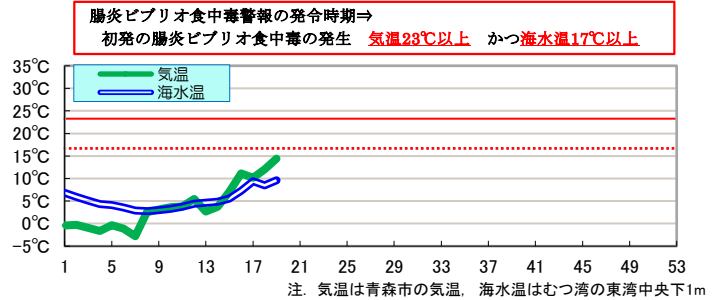


3 薬剤耐性菌の分離株数 横軸:(週) \* 野辺地は前週分まで



MRSA:メチシリン耐性黄色ブドウ球菌  
ESBL:基質特異性拡張型βラクタマーゼ産生菌

4 気温&海水温 横軸:(週)



注: 気温は青森市の気温、海水温はむつ湾の東湾中央下1m

各病原体の累積検出数

病原体	第19週まで		前年合計
	本年	前年	
ビブリオ属菌	0	0	4
サルモネラ属菌	9	13	47
カンピロバクター属菌	58	93	272
エルシニア属菌	6	3	22

※ 数値は、発行時点の速報値であることから変更になることがあります。

三二情報

第19週に県内の11医療機関及び臨床検査機関から情報提供のあったESBL産生菌は17株で、そのうち菌種が判明した15株の内訳は表のとおりです。

菌名	分離数
E.coli	13
E.cloacae	1
P.mirabilis	1